

1 大地の画家とよばれたピサロ。ポントワーズの村には、広い農園が広がっています。

さて、今何時ごろなんだろう？ 農家のみんなは、今、何をしているんだろう？ 民家の煙突からは、うっすらと煙が立ち上がっていますね。



2

よく晴れた空、草の間を風がそよいるようだね。
どうして絵の中から、風が感じられるのかな？
川岸にはだれかいるよ。 何をしているんだろう？ 筆あとが大胆で、
顔の様子は分からないけど、自然に溶け込んでいるね。
さて、この季節はいつなんだろう？



- 3** 遠くまで広々とした緑が広がっているね。
あれ、両端の木の上の部分は、まだ描いている途中みたい。
色も塗り終わっていないのかな？
本当の空の色はどんな色だったのかな。青空？ 曇り空？
ずっと奥まで続く家々。この町の人々は、どんな暮らしをしているんだろうね。



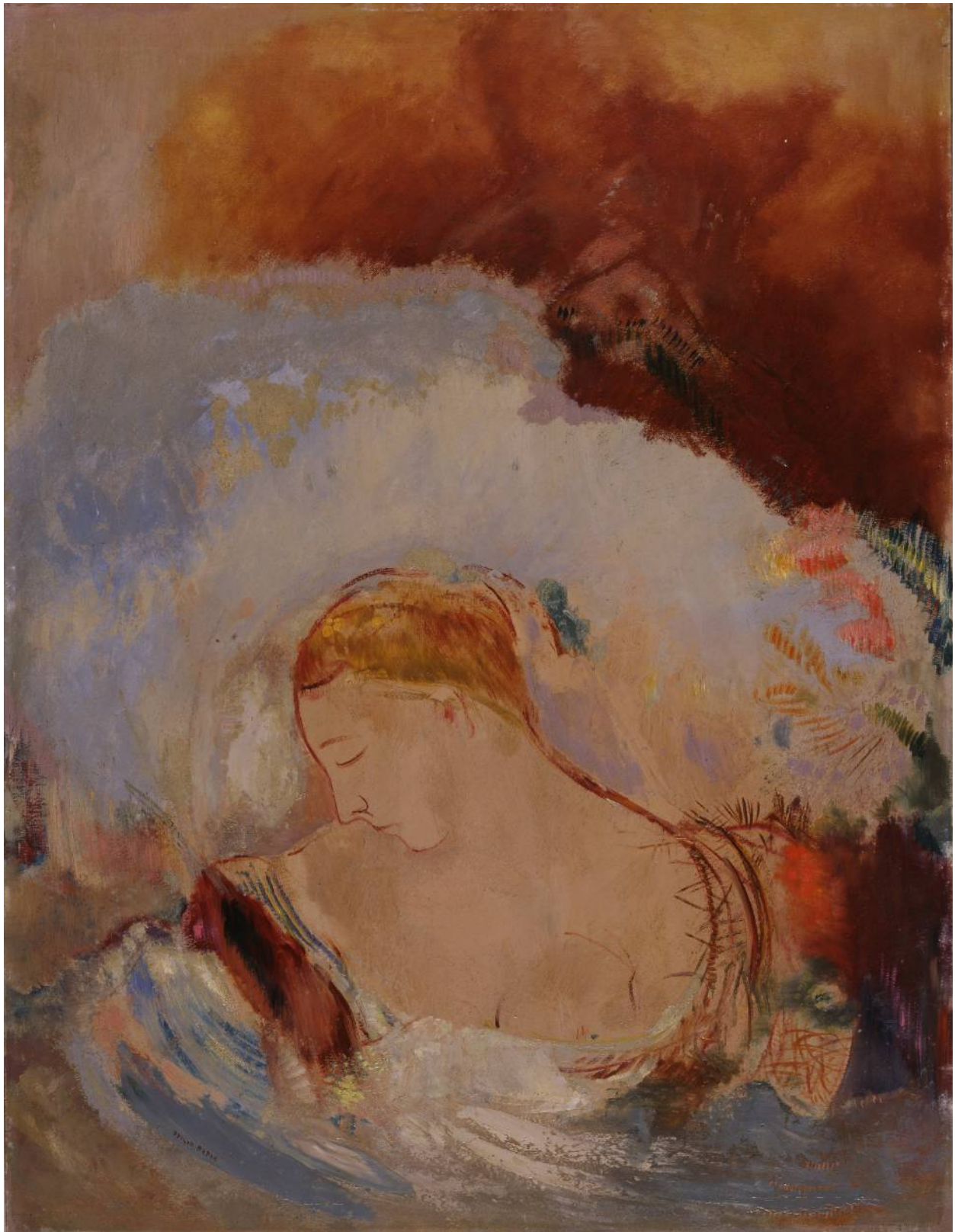
4 水面に浮かぶ睡蓮の花や葉、近づいてみるとごちゃごちゃした色の塊に見えるけど、離れて見るとどうだろう？

1日のどんな時間に、こんな色の池が現れ、そして、こんなにまぶしい花が咲くんだろうね。

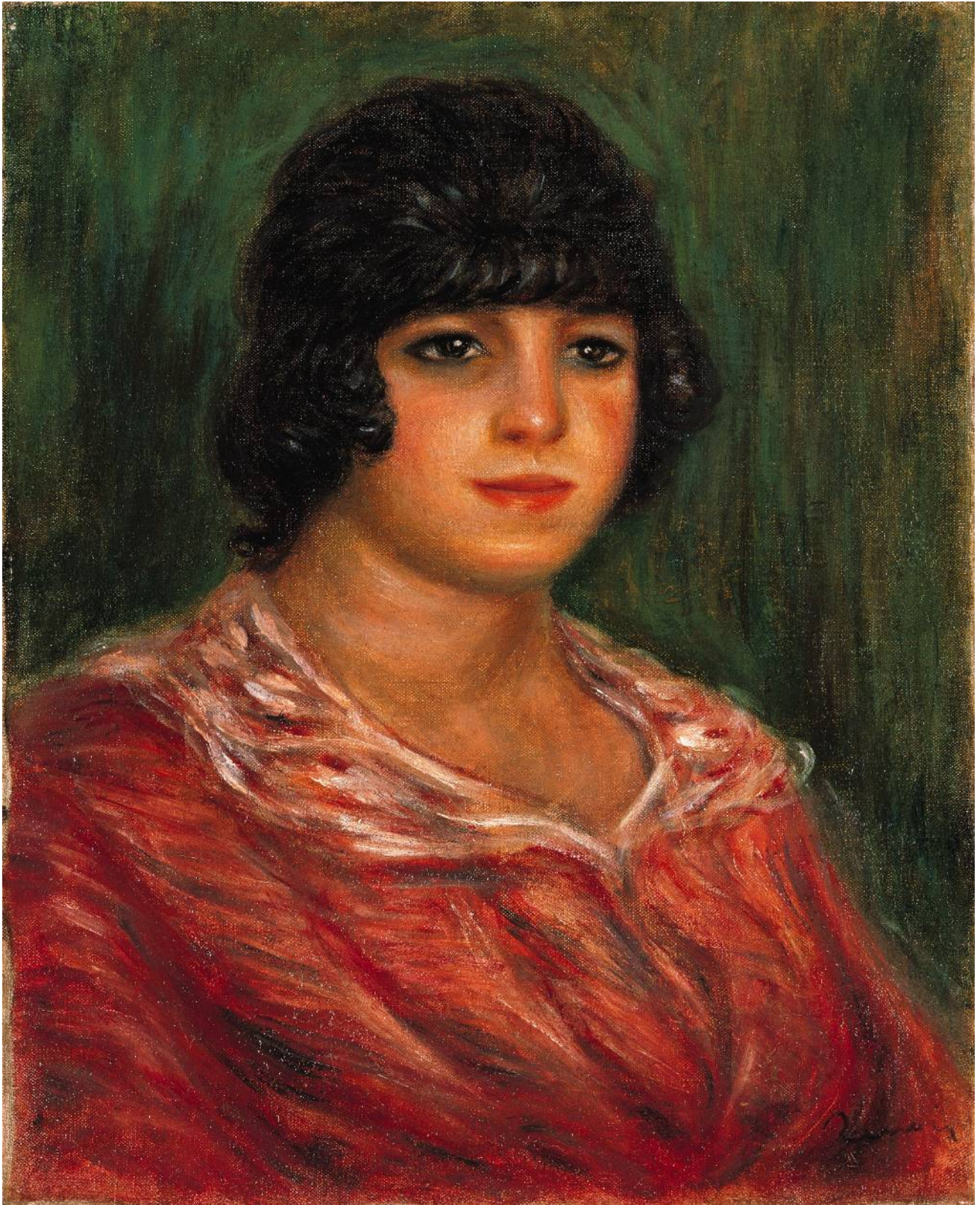
画家は、1日中この瞬間を、この池で待っていたのかもしれないね。



- 5** 女の人の横顔が見えるね。彼女の名は「オフィーリア」。
なんだか悲しそうに見えるけど、どんな表情からそう見えるのだろう？
彼女は、画面の下半分にだけ描かれ、胸から上しか見えないけど、何
があったんだろう？
周りには水色の強い線が激しく塗られているね。



- 6 彼女はコロナ・ロマノという女優さん。とても元気がよく、健康的な女性のようなね。なんでそう見えるのだろう？
- 赤い服もとてもよく似合っているね。画家は、彼女が輝き目立つように背景も工夫したんだ。
- もし背景がかわいいピンクだったら、もっと目立ただろうか？



7 何だか見たことあるような、ないようなものがたくさん散りばめられているね。○○みたいだけど、ちょっと違う。

画家の頭の中には、いろんな色や形、そして音楽が聞こえているんだろうね。

この絵を見る人も、自由にいろんなことを想像してみよう。



8 黒い服を着た女の人が部屋の中に一人で立っているね。ここはどんな部屋かな？ 想像してみよう。

この女の方は、何かを見ているようだけど、窓の外には何が見えるのかな？

部屋の中と外の世界が見えるけど、この人は今から何をするんだろうね？



- 9 描かれている人はだれだろう？ キリスト？
キリストって分かる特徴があるのかな？
顔からは、光が出ているみたい。
絵の周りにはあるのは額縁？ よく見たら、絵の中に額縁みたいなものが直接描かれているんだね。
画家は、キリストのどんな表情を描きたかったんだろうね。



10

庭師でもある画家が描いた森の絵。

森のずっと奥には、何が見える？

あそこにはたくさんの人々が暮らしているんだろうね。

森の中には、ゴツゴツした岩がたくさん見えるね。

何か動物がいるよ。アナグマの親子かな。

人間と動物、それぞれの世界があるんだね。

