

議 会

1. 議 会 構 成	13
2. 会議開催及び議案等審査状況	19
3. 報酬及び費用弁償等	20
4. 各種審議会等委員一覧表	22
5. 市議会の選挙・同意等による委員	23
6. 議 会 事 務 局	24



▶ 市議会本会議

議 会

1 議会構成

(1) 議員数（平成24. 4. 29現在）

条例定数 50人（平成 7. 12. 19改正） 現員数 50人

(2) 任 期

平成24. 4. 29～平成28. 4. 28（選挙実施期日 平成24. 4. 15）

(3) 議員名簿

議長 仮屋 秀 一 副議長 森 山 きよみ

（平成24. 5. 28現在）

氏 名	常任・特別 委員会等	所 属 会 派	職 業	住 所	電 話	生年月日
しも いで よし ひさ 霜 出 佳 寿	建 設	自民維新 の 新 会	市議会議員	〒891-0113 東谷山3丁目36番11号	自267-5959	昭和 54. 7. 14
よね やま たいすけ 米 山 たいすけ	建 設 桜島爆発対策	維新さつ ま の 会	市議会議員	〒890-0005 下伊敷3丁目15番17号	自220-9284	昭和 52. 6. 1
なか ほら ちから 中 原 ちから	総務消防 都市整備対策	社 民	市議会議員	〒892-0875 川上町726番地	事295-7288	昭和 48. 8. 14
さとう なか ひろ さとう 高 広	環境文教 桜島爆発対策	自民維新 の 新 会	市議会議員	〒892-0837 甲突町19番20-1305号	自225-5760	昭和 46. 5. 4
しらが いく よ しらが 郁 代	市民健康福祉 桜島爆発対策	公 明 党	市議会議員	〒890-0082 紫原5丁目10番27号	自259-0678	昭和 33. 2. 11
その だ ひろ ゆき 菌 田 裕 之	環境文教 桜島爆発対策	み ら い	市議会議員	〒891-0103 皇徳寺台2丁目19番12-2号	自265-1553	昭和 31. 5. 21
たてやま きよ なか たてやま 清 隆	総務消防 桜島爆発対策	日 共 産 本 党	市議会議員	〒891-0103 皇徳寺台3丁目16番8号	自265-7423 事269-8016	昭和 31. 2. 28
せ 瀬 と やま つよし 瀬 戸 山 つよし	市民健康福祉 都市整備対策	自民維新 の 新 会	市議会議員	〒891-0151 光山2丁目14番5号	自261-7743 事261-7743	昭和 28. 6. 19
かつら だ みち子 桂 田 みち子	環境文教	日 共 産 本 党	市議会議員	〒891-1305 宮之浦町731番地3	自294-3215 事257-5333	昭和 28. 6. 12
おお その たつや 大 園 たつや	経済企業 議会運営 都市整備対策	日 共 産 本 党	団 体 職 員	〒892-0871 吉野町2213番地6 A-102号室	自208-0851	昭和 52. 6. 3

議 会 (1 議 会 構 成)

氏 名	常任・特別 委員会等	所 属 会 派	職 業	住 所	電 話	生年月日
まつ お 尾 まこと	環境文教	公 明 党	市議会議員	〒891-0109 清和1丁目18番10号	自266-5719	昭和 40. 5. 22
うえ だ 田 ゆういち	◎経済企業	公 明 党	市議会議員	〒891-0150 坂之上2丁目21番58号	自261-5768	昭和 29. 3. 21
はり 堀 すみ 純 のり 則	経済企業 桜島爆発対策	自 民 党 議 団	農 業	〒891-0205 喜入前之浜町10142番地	自343-0823	昭和 22. 8. 28
わきた たか のり 高 徳	建 設 桜島爆発対策	自民維新 の 新 会	行 政 書 士	〒891-1303 本城町359番地18	自294-4677	昭和 20. 4. 1
おく やま おく やま よしじろう	○建 設	自 民 党 新 政 会	市議会議員	〒891-1204 花野光ヶ丘2丁目45番6号	自228-1549	昭和 43. 6. 1
なが はま しょう 長 浜 昌 三	経済企業	公 明 党	市議会議員	〒892-0871 吉野町6005番地8	自244-8726	昭和 38. 1. 18
こ もり 小 森 のぶたか	建 設 議会運営	公 明 党	市議会議員	〒890-0007 伊敷台7丁目12番6号	自229-3220	昭和 36. 4. 5
い じ ち ひろ 伊 地 知 紘 徳 のり 徳	◎建 設 議会運営 桜島爆発対策	民主市民 ク ラ ブ	団 体 役 員	〒890-0024 明和5丁目37番3号	自229-7947 事286-1783	昭和 35. 3. 13
さき 崎 もと 崎 元 ひろ のり	総務消防 ◎都市整備対策	公 明 党	市議会議員	〒890-0042 薬師2丁目19番12号	自812-1785	昭和 34. 3. 29
おお もり 大 森 し のぶ 忍	◎総務消防 ◎議会運営	社 民	市議会議員	〒890-0031 武岡4丁目36番14号	自283-4070	昭和 33. 3. 12
ふじくぼ ひろ 博 文 のり 文	経済企業 議会運営	社 民	市議会議員	〒890-0034 田上1丁目8番8号	自258-7522	昭和 32. 11. 2
かわ ごえ 川 越 桂 路 じ 路	◎環境文教 議会運営 ◎桜島爆発対策	自 民 党 新 政 会	市議会議員	〒892-0846 加治屋町11番20-1203号	自223-3426	昭和 46. 12. 24
の ぐち まい 英 一 郎 ち ろ う 郎	経済企業	無 所 属	市議会議員	〒892-0811 玉里団地3丁目12番7号	事806-0565	昭和 46. 11. 6
いの うえ 井 上 ごう 剛	市民健康福祉	み ら い	市議会議員	〒890-0007 伊敷台4丁目25番15号	事228-2942	昭和 44. 6. 19
やま ぐち た け し 山 口 た け し	環境文教 ◎議会運営	自 民 党 新 政 会	市議会議員	〒891-0104 山田町2131番地	自275-1748	昭和 43. 4. 14
ふる え 古 江 なお 尚 子 こ 子	◎市民健康福祉	自 民 党 議 団	市議会議員	〒892-0818 上本町4番10-505号	自226-9103 事222-6133	昭和 31. 9. 29

氏 名	常任・特別 委員会等	所 属 会 派	職 業	住 所	電 話	生年月日
かりや 屋 秀 一 しゅう いち	経済企業	自 民 党 新 政 会	市議会議員	〒892-0871 吉野町4046番地の2	自244-2981	昭和 27. 5. 9
かき 桶 元 一 雄 もと かず お	環境文教 議会運営	自民維新 の 新 会	市議会議員	〒891-0150 坂之上1丁目39番18号	自261-4346	昭和 23. 7. 5
た 田 中 良 一 なか りょう いち	経済企業 都市整備対策	み ら い	市議会議員	〒891-0145 錦江台3丁目14番2号	自261-8936	昭和 23. 2. 14
し 志 摩 れ い こ ま れ い こ	市民健康福祉 議会運営 都市整備対策	自民維新 の 新 会	市議会議員	〒890-0066 真砂町76番16号	自285-4141 事285-4141	昭和 18. 6. 23
う え だ ゆう さく ゆう さく	建 設 議会運営	み ら い	市議会議員	〒890-0032 西陵4丁目51番1号	自281-5034	昭和 18. 4. 25
きた 北 森 た か お もり 森 た か お	○環境文教 ◎校島爆発対策	社 民 団 体 役 員		〒890-0006 若葉町11番3号	自247-5921	昭和 17. 1. 22
た に 谷 川 しゅう いち た に がわ しゅう いち	総務消防	自民維新 の 新 会	市議会議員	〒890-0061 天保山町17番5号	自256-0065 事252-0303	昭和 38. 2. 2
もり 森 やま きよみ やま きよみ	市民健康福祉	社 民 団 体 役 員	市議会議員	〒891-1204 花野光ヶ丘2丁目1番13号	自228-1404 事224-7322	昭和 28. 2. 6
おお 大 園 もり 盛 ひと 仁 おお ぞの もり 盛 ひと 仁	市民健康福祉 ◎都市整備対策	維新さつ ま の 農 業 会		〒891-1205 犬迫町3489番地	自238-6301	昭和 27. 11. 17
お 小 川 み さ こ お がわ み さ こ	環境文教	無 所 属	環境写真家	〒891-0175 桜ヶ丘6丁目20番地19	自265-3787	昭和 27. 9. 14
まさ 政 田 けいじ まさ だ 田 けいじ	◎総務消防	み ら い	会社役員	〒890-0047 常盤1丁目24番48号	自281-2898 事260-5959	昭和 17. 4. 1
なか 中 島 くら 蔵 と 人 なか しま くら 蔵 と 人	◎市民健康福祉 議会運営 校島爆発対策	自民維新 の 新 会	団体役員	〒890-0073 字宿1丁目2番8号	自256-3230	昭和 25. 5. 24
さん 三 反 園 輝 お 男 さん たん ぞの てる お 男	総務消防	民主市民 ク ラ ブ 会 社 員		〒891-0102 星ヶ峯4丁目38番20号	自265-1237	昭和 33. 2. 1
こ 小 森 こうぶん こ もり 森 こうぶん	総務消防 都市整備対策	自 民 党 新 政 会	市議会議員	〒890-0052 上之園町22番地の21	自258-3926 事257-7416	昭和 24. 6. 26
いく 幾 村 きよ 清 のり 徳 いく むら きよ 清 のり 徳	経済企業 都市整備対策	自民維新 の 新 会	市議会議員	〒890-0026 原良2丁目7番6号	自253-6600 事253-6600	昭和 22. 6. 4
つる 鶴 ぞの かつ とし 利 つる ぞの かつ とし 利	○経済企業	自民維新 の 新 会	市議会議員	〒891-1231 小山田町337番地3	自238-2701 事238-3600	昭和 26. 3. 19

氏 名	常任・特別 委員会等	所 属 会 派	職 業	住 所	電 話	生年月日
うえ かど ひで ひこ 上 門 秀 彦	建 設 桜島爆発対策 特別委員会	自 民 党 新 政 会	市議会議員	〒890-0031 武岡1丁目29番地11	自281-3911	昭和 29. 9. 22
ふじた た いち 太 一	市民健康福祉	民主市 民 クラ ブ	市議会議員	〒890-0045 武3丁目32番1-701号	自213-0236	昭和 29. 8. 20
かた ひら こう いち 片 平 孝 市	環境文教 都市整備対策	民主市 民 クラ ブ	市議会議員	〒890-0014 草牟田2丁目22番5号	自222-7724	昭和 26. 1. 14
ひら やま てつ 平 山 哲	総務消防	自民維 新 会	旅 館 業	〒892-0821 名山町6番7号	自222-4489	昭和 24. 6. 11
おさ だ とく た ろう 長 田 徳 太 郎	市民健康福祉 都市整備対策	自 民 党 新 政 会	会 社 役 員	〒891-0116 上福元町3930番地	自267-7473 事266-0321	昭和 23. 6. 27
あき ひろ まさ たけ 秋 広 正 健	建 設	社 民	団 体 役 員	〒891-0175 桜ヶ丘2丁目37番地7	自265-1972	昭和 18. 10. 30
いり みね こう いち 入 船 攻 一	総務消防 議会運営 都市整備対策	自 民 党 議 団	団 体 役 員	〒890-0005 下伊敷3丁目12番32号	自220-3177 事220-2731	昭和 20. 5. 29
ひら やま たかし 平 山 たかし	建 設	無 所 属	市議会議員	〒891-0113 東谷山2丁目3番21号	自268-8530	昭和 19. 1. 3
<p>(注) ◎印 委員長 ○印 副委員長 桜島爆発対策……桜島爆発対策特別委員会 都市整備対策……都市整備対策特別委員会</p>						

(7) 議会運営委員会		(委員の任期1年)(平成24.5.15現在)						
定数	現員	調 査 ・ 審 査 事 項						
12人	12人	次に掲げる事項に関する調査を行い、議案、陳情等を審査する。 (1) 議会の運営に関する事項 (2) 議会の会議規則、委員会に関する条例等に関する事項 (3) 議長との諮問に関する事項						
委員 (◎委員長 ○副委員長)								
自民維新の会	自民党新政会	社 民	公 明 党	み ら い	民主市民クラブ	自民党市議団	日本共産党	
柿元 志摩 中島	川越 ◎山口	○大森 ふじくぼ	小森(の)	うえだ(勇)	伊地知	入船	大園(た)	
(8) 特別委員会		(平成24.5.15現在)						
名 称	定員	現員	設 置 目 的					
桜島爆発対策	人 12	人 12	桜島火山の継続的な爆発に伴う降灰対策等について調査検討を行い、国・県の財政措置を含めた各種施策のより一層の充実強化を期すため、関係当局への意見反映をはかる。 (平成24.5.15設置)					
都市整備対策	12	12	本市が当面している都市整備問題(河川改修、港湾整備、バイパス建設、国道226号整備、鹿児島中央駅周辺の課題)について調査検討を行い、関係当局への意見反映をはかる。 (平成24.5.15設置)					
(注) 特別委員会は法に基づくものである。								
委 員 会 名		桜島爆発対策			都市整備対策			
委員 (◎委員長 ○副委員長)	自民維新の会	さとう	わきた	中島	瀬戸山 志摩 幾村			
	自民党新政会	○川越 上門			小森(こ) 長田			
	社 民	◎北森			中原			
	公 明 党	しらが			◎崎元			
	み ら い	菌田			田中			
	民主市民クラブ	伊地知			片平			
	自民党市議団	堀			入船			
	日本共産党	たてやま			大園(た)			
	維新さつまの会	米山			○大園(盛)			
	無 所 属							
無 所 属								
無 所 属								

2 会議開催及び議案等審査状況（平成23. 1～12）

(1) 本 会 議

区 分	招 集 回 数	会 期 延 日 数	本 会 議 日 数	本（時 会 議 間 議 実 質 時 間 分）	議 案 議 決 内 容						請 願	陳 情	意 見 書 決 議 (再 掲)
					原 案 可 決	修 正 可 決	否 決	認 定 そ の 他	不 認 定	計			
定 例 会	4	114	33	94:56	116	0	2	27	0	145	1	13	5 (1)
臨 時 会	1	1	1	0:51	2	0	0	5	0	7	0	0	2 (0)
計	5	115	34	95:47	118	0	2	32	0	152	1	13	7 (1)

(注) 本会議実質時間には、休憩時間は含まない。請願・陳情については付託件数による。

() 内は否決件数

(2) 常 任 委 員 会

区 分	開 催 日 数			議 案				
	委 員 会	現 場 (再 掲) 視 察	連 合 (再 掲) 審 査 会	原 案 可 決	修 正 可 決	否 決	認 定 そ の 他	不 認 定
総 務 消 防	15	(0)	(0)	26	0	0	0	-
市 民 健 康 福 祉	14	(0)	(0)	27	0	0	1	-
経 済 企 業	29	(0)	(0)	32	0	0	7	0
建 設	27	(0)	(0)	26	0	0	0	-
環 境 文 教	13	(0)	(0)	19	0	0	0	-
計	98	(0)	(0)	130	0	0	8	0

(3) 議 会 運 営 委 員 会

開催回数 42回

(4) 特別委員会																																							
区 分	開 催 日 数		議 案																																				
	委員会	現場視察 (再掲)	原案可決	修正可決	否 決	認 定	不認定																																
桜島爆発対策	6	(1)	-	-	-	-	-																																
都市整備対策	5	(1)	-	-	-	-	-																																
第五次総合計画 基本構想審査	9	(0)	1	-	-	-	-																																
決 算	11	(0)	-	-	-	12	0																																
計	31	(2)	1	-	-	12	0																																
<h3>3 報酬及び費用弁償等</h3> <p>議会費 (平成24年度) 1,180,588千円 (一般会計に占める割合0.5%)</p> <p>(1) 報 酬 (平成18.7.1改定)</p> <table border="1"> <thead> <tr> <th>区 分</th> <th>議 長</th> <th>副 議 長</th> <th>常任委員長</th> <th>議運委員長</th> <th>議 員</th> </tr> </thead> <tbody> <tr> <td>月 額 (円)</td> <td>790,000</td> <td>738,000</td> <td>696,000</td> <td>696,000</td> <td>686,000</td> </tr> </tbody> </table> <p>(参考)</p> <table border="1"> <thead> <tr> <th>区 分</th> <th>市 長</th> <th>副 市 長</th> <th>常勤監査委員</th> <th>病院、交通、水道・公共下 水道事業管理者、教育長</th> <th>船 舶 事 業 管 理 者</th> </tr> </thead> <tbody> <tr> <td>月 額 (円)</td> <td>1,154,000</td> <td>931,000</td> <td>719,000</td> <td>813,000</td> <td>660,000</td> </tr> </tbody> </table> <p>(2) 期末手当 (平成24.6.1現在)</p> <table border="1"> <thead> <tr> <th>支 給 日</th> <th>6月30日</th> <th>12月10日</th> <th>計</th> </tr> </thead> <tbody> <tr> <td>支 給 額</td> <td>期末手当基礎額×1.40</td> <td>期末手当基礎額×1.55</td> <td>期末手当基礎額×2.95</td> </tr> </tbody> </table> <p>(注) 期末手当基礎額 = 報酬月額 + 報酬月額 × 20 / 100</p>								区 分	議 長	副 議 長	常任委員長	議運委員長	議 員	月 額 (円)	790,000	738,000	696,000	696,000	686,000	区 分	市 長	副 市 長	常勤監査委員	病院、交通、水道・公共下 水道事業管理者、教育長	船 舶 事 業 管 理 者	月 額 (円)	1,154,000	931,000	719,000	813,000	660,000	支 給 日	6月30日	12月10日	計	支 給 額	期末手当基礎額×1.40	期末手当基礎額×1.55	期末手当基礎額×2.95
区 分	議 長	副 議 長	常任委員長	議運委員長	議 員																																		
月 額 (円)	790,000	738,000	696,000	696,000	686,000																																		
区 分	市 長	副 市 長	常勤監査委員	病院、交通、水道・公共下 水道事業管理者、教育長	船 舶 事 業 管 理 者																																		
月 額 (円)	1,154,000	931,000	719,000	813,000	660,000																																		
支 給 日	6月30日	12月10日	計																																				
支 給 額	期末手当基礎額×1.40	期末手当基礎額×1.55	期末手当基礎額×2.95																																				

(3) 費用弁償等

会議出席 (平成18.7.1改定)	日額3,000円（本会議，常任委員会，議会運営委員会，特別委員会）		
----------------------	-----------------------------------	--	--

公務旅行 (平成2.6.21改定)	日 当	宿 泊 料	
		甲 地 方	乙 地 方
	3,300円	16,500円	14,900円

(4) 政務調査費

- ア. 支給開始年月日 平成13年4月1日
- イ. 支給対象 会派（所属議員が1人の場合を含む。）
- ウ. 支給額 議員1人当たり月額150,000円に会派の所属議員数を乗じて得た額と，各月1日において，現に会派が雇用している事務補助員に係る当該月分の雇用に要する経費として月額270,000円以内で市長が別に定める基準により算定した額との合算額

(5) 行政調査

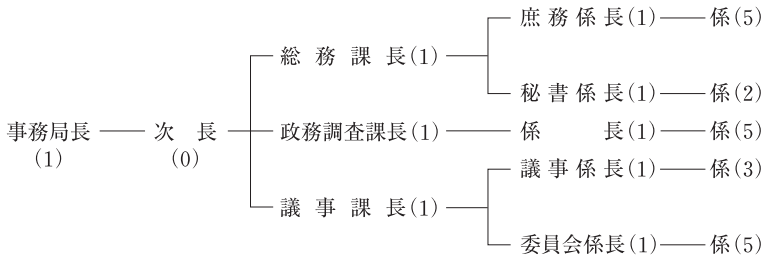
年1回実施（常任，議会運営及び特別委員会）

4 各種審議会等委員一覧表		
審議会等の名称	推薦人員	氏名
監査委員	2	議員 わきた高徳 井上 剛
農業委員	4	議員 大川森忍 三反越路 鶴 園 勝 桂 園 勝 輝 鶴 勝 男 利
鹿児島国際観光(株)	取締役	1 議員 小森 のぶたか
	監査役	1 議員 小森 こうぶん
鹿児島中央(株) 地下駐車場	取締役	1 議員 北森 たかお
社会福祉審議会	1	市民健康福祉委員長 中島 蔵 人
緑化推進委員会	4	議長 飯屋秀一 副議長 森山 きよみ 経済企業委員長 上田 ゆういち 建設委員長 伊地知 紘 徳
民生安定資金貸付審査会	2	議員 しらがた 郁 代 ふじた 太 一
民生委員推薦会	2	議員 瀬戸山 つよし 志摩 れい子
中小企業融資審査会	2	議員 長浜昌三 ふじほ 博 文
都市計画審議会	2	議員 伊地知 紘 徳 奥山 よしろう
青少年問題協議会	3	議員 さとう 高 広 松尾 一 こと 元 雄
鹿児島空港国際化促進協議会	2	建設委員長 伊地知 紘 徳 副委員長 奥山 よしろう

5 市議会の選挙・同意等による委員							
区 分	任期	氏 名	住 所	電 話	議 会 の 同 意 選 挙 の 同 意 別	就 任 年 月 日	
監 査 委 員	4 年	松元 幸博	錦江台二丁目12-3	261-6089	同 意	平成23. 7. 7	
		迫井 上 義剛	向陽二丁目18-5	265-7880	〃	平成21. 3. 28	
		井上 高 剛徳	伊敷台四丁目25-15	228-2942	〃	平成24. 5. 19	
公 平 委 員 会 員	4 年	坂本 雅一	日之出町27-28	282-2448	同 意	平成21. 7. 1	
		森福 元 健忠	原良六丁目9-6			〃	平成22. 6. 30
選 挙 管 理 委 員 会 員	4 年	安本 雄一	山下町16-12	226-8858	選 挙	平成23.10.12	
		田村 靖雄	西田三丁目9-12	255-0311	〃	〃	
		田筑 綾健一	喜入中名町1397-23	345-1936	〃	〃	
選 挙 管 理 委 員 会 員	4 年	山白 元宏	吉野町6240-8	243-1615	選 挙	平成23.10.12	
		山白 眞資			〃	〃	
教 育 委 員 会 員	4 年	窪津 眞利			同 意	平成24. 7. 14	
		高木 貞まり			〃	平成23. 7. 19	
		野野 聡昭	吉野町8640-27	243-3479	〃	平成23. 7. 19	
固 定 資 産 評 価 委 員 会 員	3 年	船倉 功年			同 意	平成21.12.25	
		池谷 金理			〃	平成22. 7. 14	
人 権 擁 護 委 員	3 年	大迫 美智子	桜ヶ丘五丁目	264-1870	意 見 聴 取	平成21.10. 1	
		岩佐 透	小山田町	238-4465	〃	〃	
		兒島 山子	鴨池新町	254-3536	〃	〃	
		永山 惠智子	吉野町	243-2200	〃	〃	
		野間 吉美子	春山町	278-1613	〃	〃	
		住吉 富美子	宇宿三丁目	255-8626	〃	平成22. 1. 1	
		朝廣 三雄	皇徳寺台五丁目	265-8412	〃	〃	
		村山 上雅	西伊敷三丁目	228-8989	〃	〃	
		井上 博孝	和田一丁目	268-2026	〃	〃	
		袖山 和子	岡之原町	244-0735	〃	〃	
		地頭 丸憲	下伊敷二丁目	229-5722	〃	〃	
		鬼原 政子	平川町	261-5093	〃	〃	
		吉原 星貴	伊敷五丁目	220-5127	〃	〃	
		赤原 口熙	下荒田四丁目	252-2633	〃	〃	
		原田 中佐	西陵一丁目	281-3360	〃	〃	
		大西 村光明	大明丘三丁目	243-3000	〃	〃	
		鶴田 村繁	喜入瀬々串町	347-0909	〃	平成22. 4. 1	
		徳有 林道	加治屋町	226-8245	〃	〃	
		竹有 林道	谷山中央二丁目	261-8951	〃	〃	
		竹有 林道	明和二丁目	281-2596	〃	平成22.10. 1	
		竹有 林道	桜島赤生原町	293-2900	〃	〃	
		竹有 林道	田上台三丁目	265-2736	〃	〃	
		竹有 林道	山下町	222-0758	〃	〃	
		竹有 林道	下荒田二丁目	219-1248	〃	〃	
		竹有 林道	郡元一丁目	219-4080	〃	〃	
		竹有 林道	坂之上七丁目	259-0684	〃	〃	
		竹有 林道	鴨池新町	257-7557	〃	平成23. 4. 1	
		竹有 林道	郡山町	298-3895	〃	〃	
		竹有 林道	下伊敷三丁目	259-0684	〃	平成23.10. 1	
		竹有 林道	武岡五丁目	281-2226	〃	〃	
竹有 林道	南新町	252-7821	〃	〃			
竹有 林道	原良一丁目	256-9700	〃	平成24. 4. 1			
竹有 林道	東坂元二丁目	247-6489	〃	〃			
竹有 林道	本名町	294-2994	〃	〃			
竹有 林道	加治屋町	223-5894	〃	〃			
固 定 資 産 評 価 員		有 満 廣 海	宇宿三丁目		同 意	平成17. 4. 1	

6 議会事務局

(1) 機 構 定数 29人 現員 29人 (平成24. 4. 1 現在)



(2) 図書室

面積 閲覧室……70.19㎡ 書庫……20.15㎡

予算 図書購入費 700千円 (平成24年度当初予算)

蔵書数 6,737冊

(3) 刊行物一覧表（平成24年度）						
名 称	創刊	発行回数	発行部数	型 式 等	配 布 先	主 な 内 容
会 議 録	昭和23	定 例 時 会 臨 時 会	237部	B 5 判	市議会議員 市当局（市長、 副市長、教育長、 監査委員、総務部 総務課）、その他	本会議の記録
調 査 時 報	平成 8	年 5 回	270部	A 4 判 140頁程度	市議会議員 市当局（市長、副 市長、局部長、 市政記者、各市交 換、その他	市政全般に関係 ある事項の調査 研究資料
政 務 調 査 ポ ー ン 卜	平成 8	年 刊	270部	A 4 判 120頁程度	同 上	市政全般の課題
鹿 児 島 市 事 務 分 掌	平成 8	年 刊	300部	A 4 判 210頁程度	同 上	課・係の事務分 掌等
市議会だより	昭和24	定 例 会 (年 4 回)	278,250部 × 4回	タブロイド判 8 頁 (年 2 回につ いては 6 頁)	全世帯	議会における議 案審査等、議会 活動の状況
市議会だより (点 字 版)	平成 8	定 例 会 (年 4 回)	215部×4回	B 5 判 40頁程度	市内で配布を希 望する視覚障害 者	同 上
市議会だより (音声テープ版)	平成 8	定 例 会 (年 4 回)	235本×4回	90分テープ 片面	同 上	同 上
市 政 概 要	昭和27	年 刊	670部	A 5 判 420頁程度	市議会議員 市当局（市長、副 市長、局部長及び 各課）、市政記者、 各市交換、その他	市政全般にわた る統計資料等
調 査 時 報 (回 顧 特 集 号)	-	議員改選時	400部	A 4 判 400頁程度	同 上	議員任期中にお ける議会活動等
市 議 会 関 係 例 規 集	-	議員改選時	220部	A 5 判 (加除式)	市議会議員 市当局（市長、副 市長、教育長、 局部長等）、市政 記者、その他	議会関係の例規
み ん な の 鹿 児 島 市 議 会	-	随 時	-	リーフレット	議会傍聴者 見学者他	議会のしくみ等

<× ㄇ>