

令和4年度 焼却施設維持管理情報

1 ごみ処理状況

	項目	4月	5月	6月	7月	8月	9月	10月	11月	12月	1月	2月	3月
北部清掃工場	焼却量(t)	9795.29	7457.97	10269.38	8829.07	9696.85	7073.12	6742.28	5833.03	12778.87	9373.67	7593.75	11241.58

2 燃焼ガス状況 ※測定値は連続測定値の月平均値

	項目	測定頻度	基準値	測定位置	4月	5月	6月	7月	8月	9月	10月	11月	12月	1月	2月	3月
					北部清掃工場	燃焼室ガス温度(°C)	連続測定	800以上	1号炉	1019	1029	991	979	986	1037	1004
				2号炉	1021	-	955	999	939	-	976	986	977	1000	988	1017
	ろ過式集じん器入口ガス温度(°C)	連続測定	200以下	1号炉	174	175	173	174	174	175	174	173	174	173	173	173
				2号炉	175	-	175	176	175	-	176	175	174	174	174	171
	一酸化炭素濃度(ppm)	連続測定	100以下	1号炉	0.5	0.4	3.8	0.5	0.4	0.5	0.6	1.6	0.9	0.6	1.0	3.5
				2号炉	4.0	-	7.3	1.9	2.0	-	4.2	5.0	4.2	2.5	6.7	3.8

3 排出ガス状況

	項目	測定頻度	基準値	測定位置	採取日 / 結果が得られた日										
					R4.4.5	R4.5.9	R4.6.28	R4.7.22	R4.8.2	R4.8.31	R4.11.29	R4.12.19	R4.12.13	R5.1.10	R5.2.28
北部清掃工場	一酸化炭素濃度(ppm)	6回/年	100以下	1号炉	< 3		4		< 3		< 3		3		< 3
				2号炉	6		5		3		< 3		3		4
	ばいじん濃度(g/m ³ N)	6回/年	0.04以下	1号炉	< 0.002		< 0.002		< 0.002		< 0.002		< 0.002		< 0.002
				2号炉	< 0.002		< 0.002		< 0.002		< 0.002		< 0.002		< 0.002
	硫黄酸化物濃度(m ³ N/h)	6回/年	180以下	1号炉	0.07		0.10		< 0.05		0.18		< 0.06		< 0.06
				2号炉	0.09		0.05		0.06		0.17		0.07		< 0.05
	塩化水素濃度(mg/m ³ N)	6回/年	700以下	1号炉	38		41		37		41		18		56
				2号炉	55		38		45		42		46		36
	窒素酸化物濃度(ppm)	6回/年	250以下	1号炉	33		35		49		49		45		45
				2号炉	35		40		49		41		39		49
	水銀濃度(μg/m ³ N)	3回/年	50以下	1号炉	7.0		-		14		-		30		-
				2号炉	-		8.8		-		6.9		-		1.4

北部清掃工場	項目	測定頻度	基準値	測定位置	採取日 / 結果が得られた日	
					R4.10.11~12	R5.1.27
	ダイオキシン類濃度(ng-TEQ/m ³ N)	1回/年	0.1以下	1号炉	0.0072	
2号炉				0.0077		

4 冷却設備及び排ガス処理設備にたい積したばいじんを除去した日

北部清掃工場	1号炉	R4.10.18
	2号炉	R4.10.18

令和3年度 焼却施設維持管理情報

1 ごみ処理状況

	項目	4月	5月	6月	7月	8月	9月	10月	11月	12月	1月	2月	3月
北部清掃工場	焼却量(t)	10706.9	10220.26	8940.53	7034.17	10615.31	7065.93	7344.15	5405.33	12758.22	11137.04	6251.56	9147.51

2 燃焼ガス状況 ※測定値は連続測定値の月平均値

	項目	測定頻度	基準値	測定位置	4月	5月	6月	7月	8月	9月	10月	11月	12月	1月	2月	3月
					北部清掃工場	燃焼室ガス温度(°C)	連続測定	800以上	1号炉	973	991	997	970	985	1015	1011
2号炉	981	979	1014	1023					982	-	1008	1017	988	998	1018	1015
ろ過式集じん器入口ガス温度(°C)	連続測定	200以下	1号炉	174		175	175	174	175	175	175	-	173	173	-	173
			2号炉	175		176	176	176	176	-	176	175	174	174	175	175
一酸化炭素濃度(ppm)	連続測定	100以下	1号炉	7.1		3.7	1.4	0.8	1.2	0.3	0.3	-	0.8	0.5	-	1.7
			2号炉	8.5		11.8	3.1	2.1	3.9	-	2.5	4.2	4.9	4.0	4.8	4.7

3 排出ガス状況

	項目	測定頻度	基準値	測定位置	採取日 / 結果が得られた日										
					R3.5.11	R3.5.31	R3.6.14	R3.6.28	R3.8.17	R3.9.2	R3.10.13	R3.11.4	R3.12.14	R3.12.29	R4.1.18
北部清掃工場	一酸化炭素濃度(ppm)	6回/年	100以下	1号炉	4	< 3	< 3	< 3	3	< 3					
				2号炉	11	< 3	< 3	< 3	3	< 3					
	ばいじん濃度(g/m ³)	6回/年	0.04以下	1号炉	< 0.002	< 0.002	< 0.002	< 0.002	< 0.002	< 0.002	< 0.002	< 0.002	< 0.002	< 0.002	
				2号炉	< 0.002	< 0.002	< 0.002	< 0.002	< 0.002	< 0.002	< 0.002	< 0.002	< 0.002	< 0.002	
	硫黄酸化物濃度(m ³ /h)	6回/年	180以下	1号炉	< 0.06	0.06	0.22	< 0.06	0.08	0.10					
				2号炉	0.10	0.16	< 0.05	< 0.05	< 0.05	< 0.05					
	塩化水素濃度(mg/m ³)	6回/年	700以下	1号炉	36	38	60	35	35	34					
				2号炉	44	79	30	38	29	19					
	窒素酸化物濃度(ppm)	6回/年	250以下	1号炉	40	37	39	39	45	43					
				2号炉	42	46	44	49	43	44					
	水銀濃度(μg/m ³)	3回/年	50以下	1号炉	8.1	-	24	-	19	-					
				2号炉	-	19	-	30	-	30					

	項目	測定頻度	基準値	測定位置	採取日 / 結果が得られた日	
					R3.12.16~17	R4.2.14
北部清掃工場	ダイオキシン類濃度(ng-TEQ/m ³)	1回/年	0.1以下	1号炉	0.0052	
				2号炉	0.010	

4 冷却設備及び排ガス処理設備にたい積したばいじんを除去した日

北部清掃工場	1号炉	R3.11.1
	2号炉	R3.11.1

令和2年度 焼却施設維持管理情報

1 ごみ処理状況

項目	4月	5月	6月	7月	8月	9月	10月	11月	12月	1月	2月	3月
北部清掃工場 焼却量(t)	9362.67	13249.78	9121.55	8871.28	10302.53	7482.48	8041.2	6107.81	13624.49	9843.62	6733.43	11280.73

2 燃焼ガス状況 ※測定値は連続測定値の月平均値

項目	測定頻度	基準値	測定位置	4月	5月	6月	7月	8月	9月	10月	11月	12月	1月	2月	3月
				燃焼室ガス温度(°C)	連続測定	800以上	1号炉	1004	1001	999	988	1006	1023	1003	984
連続測定	2号炉	1019	1011	969	1003		1002	-	996	1002	1014	1015	-	985	
ろ過式集じん器入口ガス温度(°C)	連続測定	200以下	1号炉	175	176	176	176	176	176	176	175	175	175	175	175
	連続測定		2号炉	175	175	176	176	176	-	175	176	175	175	-	175
一酸化炭素濃度(ppm)	連続測定	100以下	1号炉	1.0	1.0	0.3	0.3	0.4	0.3	0.5	0.4	0.7	7.9	0.6	3.7
	連続測定		2号炉	4.9	5.9	1.8	2.2	2.1	-	3.5	3.3	4.3	4.4	-	7.7

3 排出ガス状況

項目	測定頻度	基準値	測定位置	採取日 / 結果が得られた日										
				R2.5.12	R2.5.28	R2.7.2	R2.7.20	R2.8.5	R2.8.25	R2.10.14	R2.10.28	R2.12.3	R2.12.23	R3.3.16
一酸化炭素濃度(ppm)	6回/年	100以下	1号炉	5		7		7		13		< 3		< 3
			2号炉	7		5		6		12		3		3
ばいじん濃度(g/m ³)	6回/年	0.04以下	1号炉	< 0.002		< 0.002		< 0.002		< 0.002		< 0.002		< 0.002
			2号炉	< 0.002		< 0.002		< 0.002		< 0.002		< 0.002		< 0.002
硫酸化物濃度(m ³ /h)	6回/年	180以下	1号炉	0.13		< 0.06		0.15		< 0.06		0.43		< 0.06
			2号炉	< 0.06		0.07		0.08		0.29		< 0.06		< 0.06
塩化水素濃度(mg/m ³)	6回/年	700以下	1号炉	64		40		84		52		56		20
			2号炉	21		60		72		77		29		51
窒素酸化物濃度(ppm)	6回/年	250以下	1号炉	57		49		59		44		49		42
			2号炉	45		51		42		45		43		50
水銀濃度(μg/m ³)	3回/年	50以下	1号炉	11		-		10		-		10		6.1
			2号炉	-		11		-		10		14		10

項目	測定頻度	基準値	測定位置	採取日 / 結果が得られた日	
				R2.12.22~23	R3.2.17
北部清掃工場 ダイオキシン類濃度(ng-TEQ/m ³)	1回/年	0.1以下	1号炉	0.0083	
			2号炉	0.0031	

4 冷却設備及び排ガス処理設備にたい積したばいじんを除去した日

北部清掃工場	1号炉	R2.10.27
	2号炉	R2.8.23

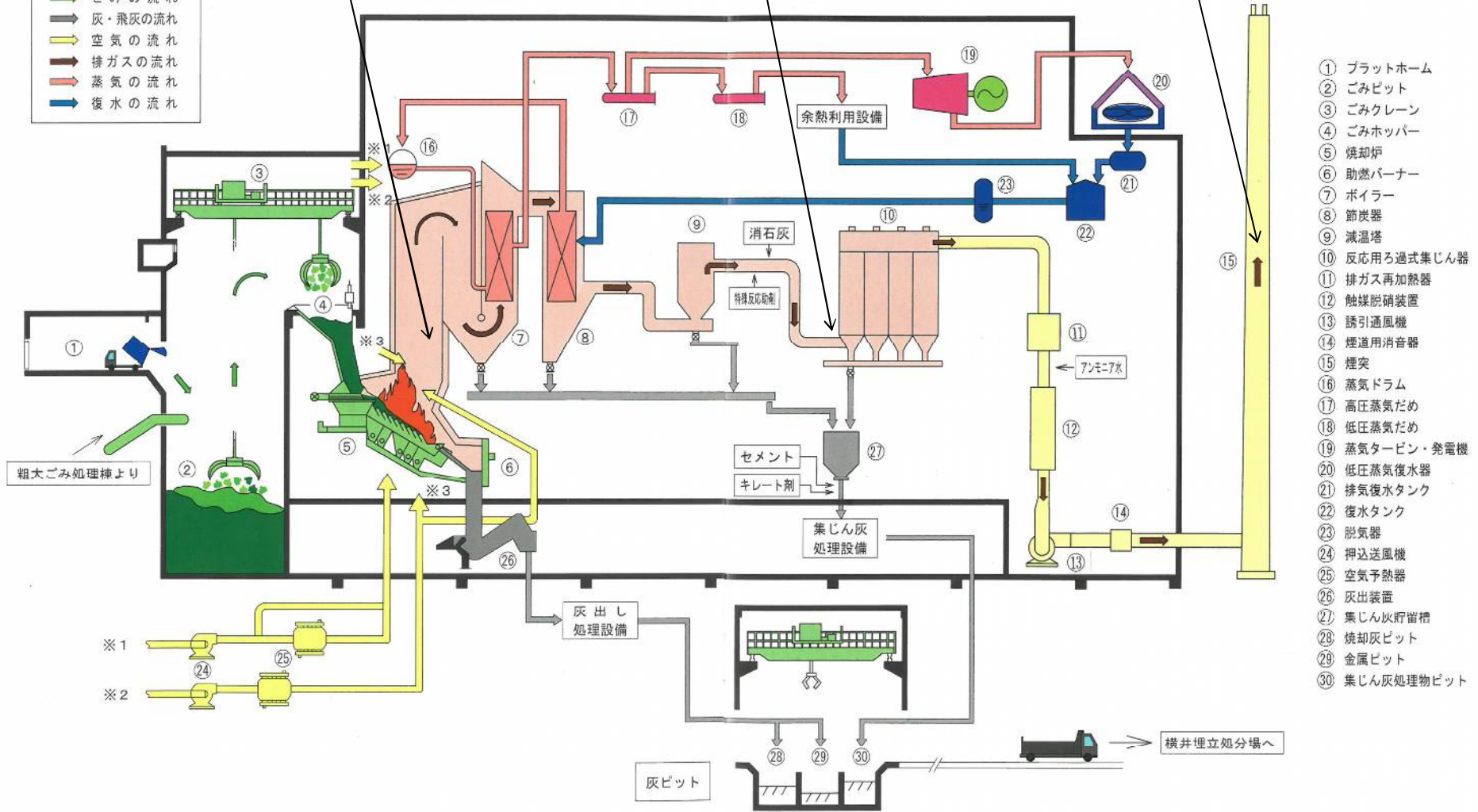
ごみ処理フロー

燃焼室ガス温度測定位置

ろ過式集じん器入口
ガス温度測定位置

排出ガス測定位置

【凡例】



- ① プラットホーム
- ② ごみビット
- ③ ごみクレーン
- ④ ごみホッパー
- ⑤ 焼却炉
- ⑥ 助燃バーナー
- ⑦ ボイラー
- ⑧ 節炭器
- ⑨ 減温塔
- ⑩ 反応用ろ過式集じん器
- ⑪ 排ガス再加熱器
- ⑫ 触媒脱硝装置
- ⑬ 誘引通風機
- ⑭ 煙道用消音器
- ⑮ 煙突
- ⑯ 蒸気ドラム
- ⑰ 高圧蒸気だめ
- ⑱ 低圧蒸気だめ
- ⑲ 蒸気タービン・発電機
- ⑳ 低圧蒸気復水器
- ㉑ 排気復水タンク
- ㉒ 復水タンク
- ㉓ 脱気器
- ㉔ 押込送風機
- ㉕ 空気予熱器
- ㉖ 灰出装置
- ㉗ 集じん灰貯留槽
- ㉘ 焼却灰ビット
- ㉙ 金属ビット
- ㉚ 集じん灰処理物ビット

横井埋立処分場へ

灰ビット

粗大ごみ処理棟より

※ 1

※ 2

※ 3

※ 3

※ 3

※ 3

※ 3

※ 3

※ 3

※ 3

※ 3

※ 3