

平成28年第6週【平成28年2月8日(月)～平成28年2月14日(日)】

鹿児島市感染症情報

発行元：鹿児島市保健所

ホームページ <http://www.city.kagoshima.lg.jp> >健康・福祉 >健康・医療 >流行疾患、感染症 >感染症の発生状況

感染症発生動向調査とは…

1981年（昭和56年）から全国で行われている調査事業で、1999年（平成11年）4月に「感染症法」が施行されたことにより、感染症対策の一つとして位置づけられ、感染症の発生状況を毎週、把握・分析し、情報提供することにより、感染症の発生及びまん延を防止することを目的として行われています。

調査対象の疾患は「全数把握対象疾患」と「定点把握対象疾患」に分けられています。

- ・全数把握対象疾患：すべての医療機関において、その疾患を診断した場合に届け出るもの
- ・定点把握対象疾患：指定された医療機関（定点医療機関）において、その疾患を診断した患者数を毎週報告するもの

●全数把握対象疾患の届出状況（患者を診断した医師から届出があった疾患）

類型	疾患名・届出数
1類感染症	届出はありません
2類感染症	結核1例（肺結核1）
3類感染症	届出はありません
4類感染症	届出はありません
5類感染症	届出はありません【追加】第5週：急性脳炎1例

●定点把握対象疾患の届出状況（市内の指定医療機関（定点）からの報告）

- ・指定医療機関数（定点）：インフルエンザ定点 23、小児科 13、眼科4、基幹1

定点あたりの患者数（上位5疾患）を掲載（全体の数は次ページに掲載）

※定点あたりの患者数＝1週間あたりの1医療機関の患者数の平均

順位	疾患名	前週	今週	警報・注意報等
1	インフルエンザ	44.61	78.04	↑ 警報開始基準値：30 注意報開始基準値：10
2	A群溶血性レンサ球菌咽頭炎	12.62	11.69	↓ 警報開始基準値：8 注意報開始基準値：—
3	感染性胃腸炎	10.08	7.69	↓ 警報開始基準値：20 注意報開始基準値：—
4	RSウイルス	2.62	2.38	↓ 警報開始基準値：— 注意報開始基準値：—
5	流行性耳下腺炎	2.23	2.08	↓ 警報開始基準値：6 注意報開始基準値：3

インフルエンザが第4週～今週、警報開始基準値を超えています。

鹿児島県下にインフルエンザ注意報が発令されました。

A群溶血性レンサ球菌咽頭炎が第3週～今週、警報開始基準値を超えています。

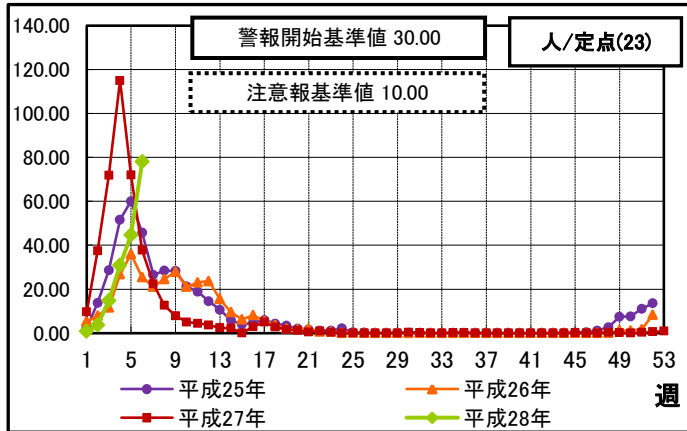
●疾患別報告数・定点当たり報告数（色の付いている疾患が定点当たり上位5位）

定点種別	前週比	疾患名	週	6	5	4	3	2	1	平成28年
				(本週)	(前週)	(2週前)	(3週前)	(4週前)	(5週前)	報告数合計
インフルエンザ	△	インフルエンザ	報告数	1,795	1,026	711	340	83	20	3,975
			定点当たり	78.04	44.61	30.91	14.78	3.61	0.87	—
小児科	▼	RSウイルス	報告数	31	34	27	25	19	17	153
			定点当たり	2.38	2.62	2.08	1.92	1.46	1.31	—
	▼	咽頭結膜熱	報告数	18	22	18	12	15	13	98
			定点当たり	1.38	1.69	1.38	0.92	1.15	1.00	—
	▼	A群溶血性レンサ球菌咽頭炎	報告数	152	164	112	142	86	92	748
			定点当たり	11.69	12.62	8.62	10.92	6.62	7.08	—
	▼	感染性胃腸炎	報告数	100	131	173	168	134	140	846
			定点当たり	7.69	10.08	13.31	12.92	10.31	10.77	—
	▼	水痘	報告数	20	22	12	11	18	25	108
			定点当たり	1.54	1.69	0.92	0.85	1.38	1.92	—
	△	手足口病	報告数	1	0	0	0	1	3	5
			定点当たり	0.08	0.00	0.00	0.00	0.08	0.23	—
	△	伝染性紅斑	報告数	25	20	30	33	29	19	156
			定点当たり	1.92	1.54	2.31	2.54	2.23	1.46	—
	△	突発性発疹	報告数	12	10	8	7	11	7	55
			定点当たり	0.92	0.77	0.62	0.54	0.85	0.54	—
△	百日咳	報告数	2	0	0	1	0	0	3	
		定点当たり	0.15	0.00	0.00	0.08	0.00	0.00	—	
＝	ヘルパンギーナ	報告数	0	0	1	1	10	2	14	
		定点当たり	0.00	0.00	0.08	0.08	0.77	0.15	—	
▼	流行性耳下腺炎	報告数	27	29	44	34	25	44	203	
		定点当たり	2.08	2.23	3.38	2.62	1.92	3.38	—	
眼	＝	急性出血性結膜炎	報告数	0	0	0	0	0	0	0
			定点当たり	0.00	0.00	0.00	0.00	0.00	0.00	—
科	△	流行性角結膜炎	報告数	4	1	5	2	9	3	24
			定点当たり	1.00	0.25	1.25	0.50	2.25	0.75	—
基幹	＝	細菌性髄膜炎	報告数	0	0	0	0	0	0	0
			定点当たり	0.00	0.00	0.00	0.00	0.00	0.00	—
	＝	無菌性髄膜炎	報告数	0	0	1	0	0	0	1
			定点当たり	0.00	0.00	1.00	0.00	0.00	0.00	—
	＝	マイコプラズマ肺炎	報告数	0	0	0	0	0	0	0
			定点当たり	0.00	0.00	0.00	0.00	0.00	0.00	—
	＝	クラミジア肺炎	報告数	0	0	0	0	0	0	0
			定点当たり	0.00	0.00	0.00	0.00	0.00	0.00	—
	△	ロタウイルス	報告数	1	0	0	0	0	0	1
			定点当たり	1.00	0.00	0.00	0.00	0.00	0.00	—
報告数合計				2,188	1,459	1,142	776	440	385	6,390

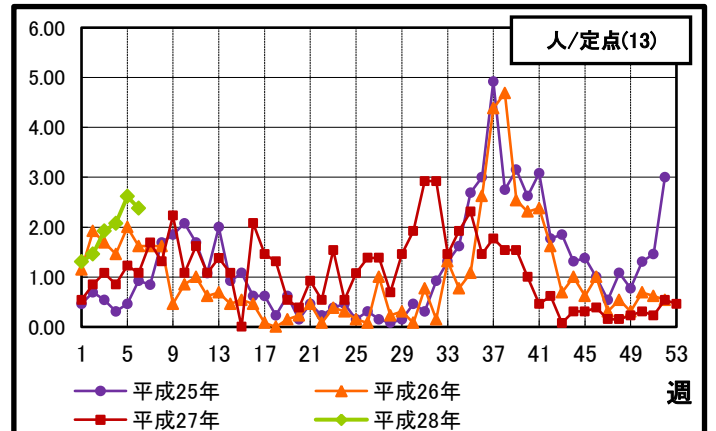
※「前週比」欄において、「△」は報告数の男女合計が前週比増加、「＝」は横ばい、「▼」は減少を示す。

● 各疾病の報告状況の推移 (比較 その1)

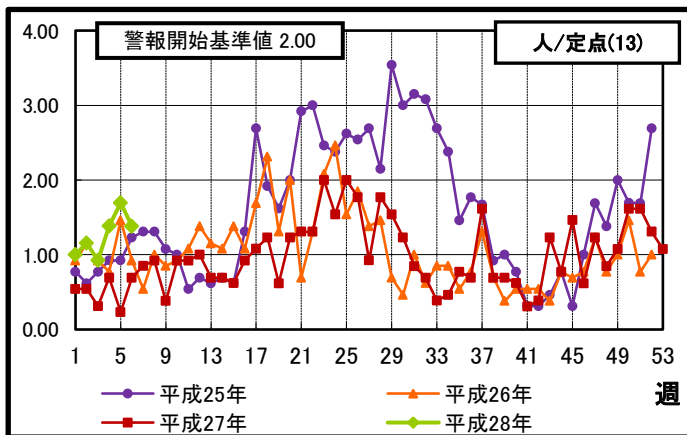
【インフルエンザ】



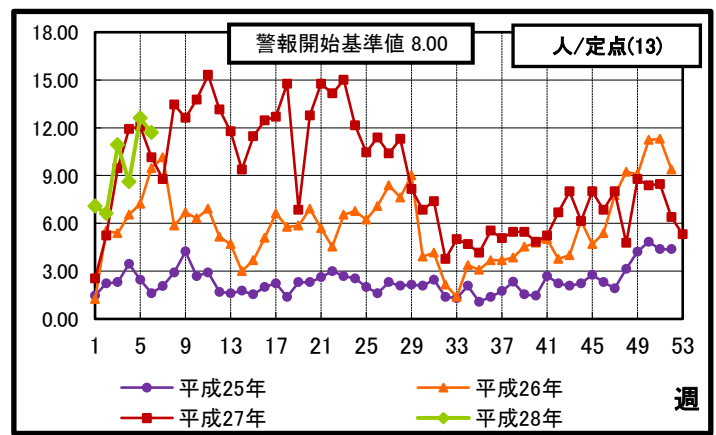
【RSウイルス感染症】



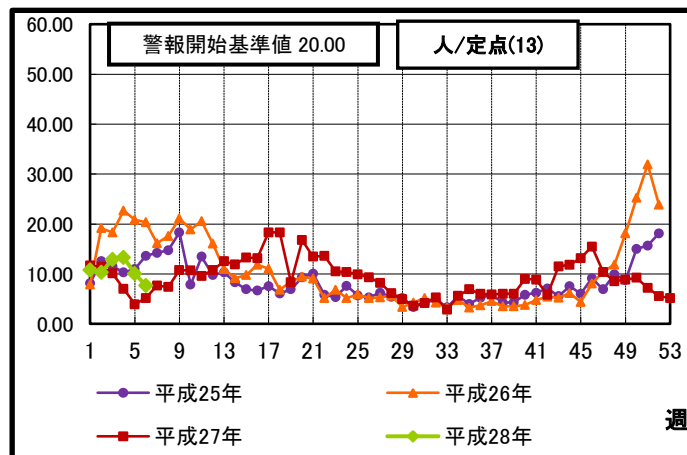
【咽頭結膜熱(プール熱)】



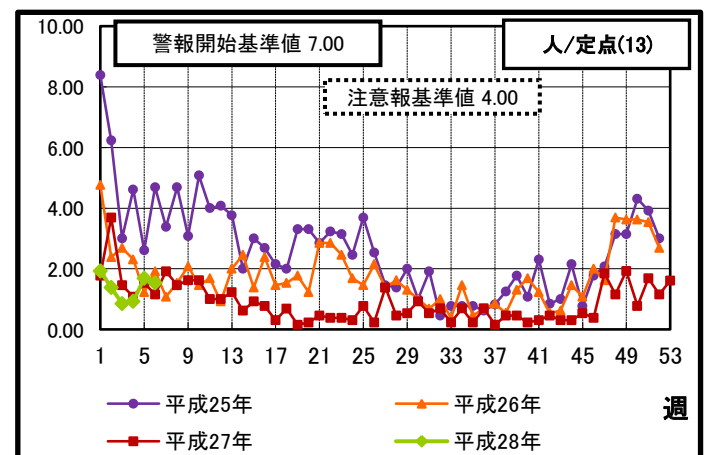
【A群溶血性レンサ球菌咽頭炎】



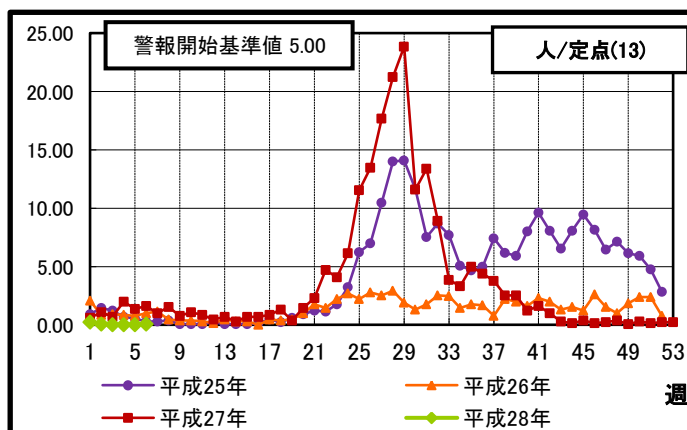
【感染性胃腸炎(おう吐下痢症)】



【水痘(みずぼうそう)】



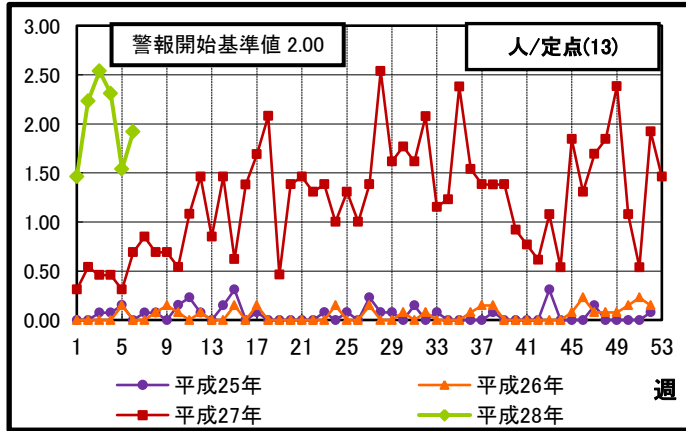
【手足口病】



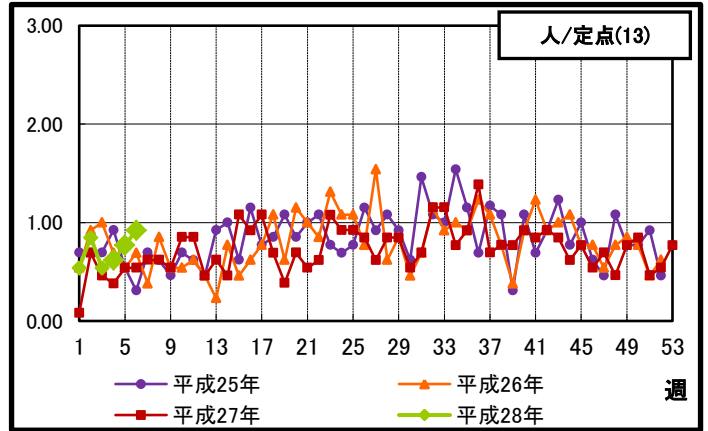
縦軸の値
⇒ 報告数 ÷ 報告義務がある医療機関数
横軸の値
⇒ 報告を受けた週

● 各疾病の報告状況の推移 (比較 その2)

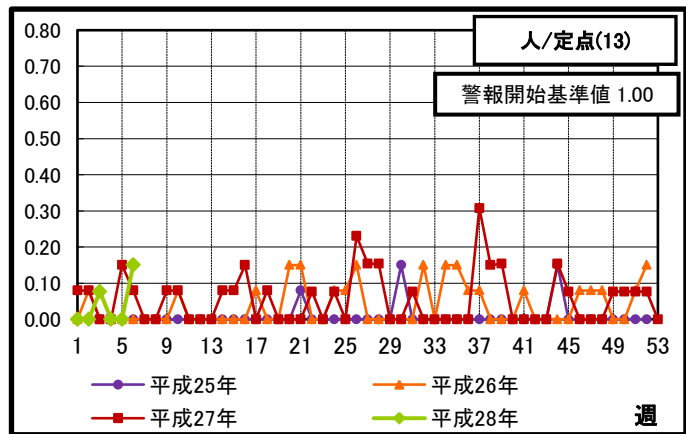
【 伝 染 性 紅 斑 (り ん ご 病) 】



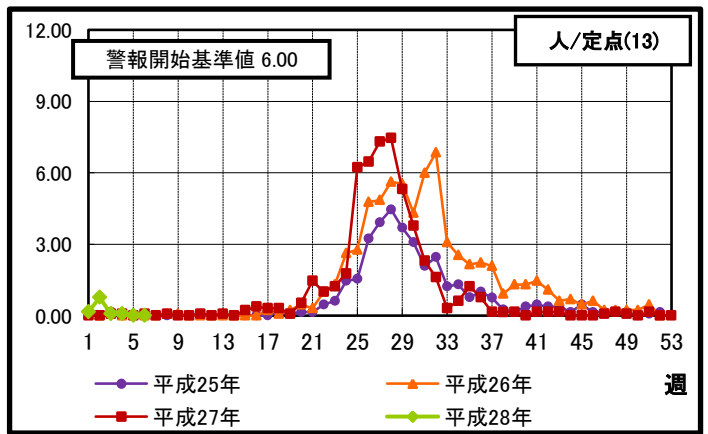
【 突 発 性 発 疹 】



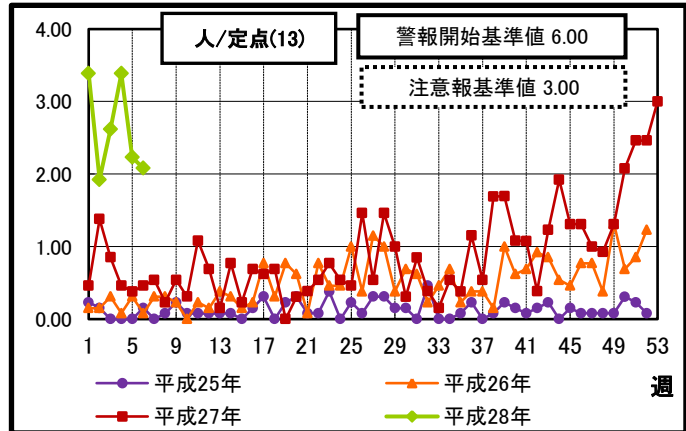
【 百 日 咳 】



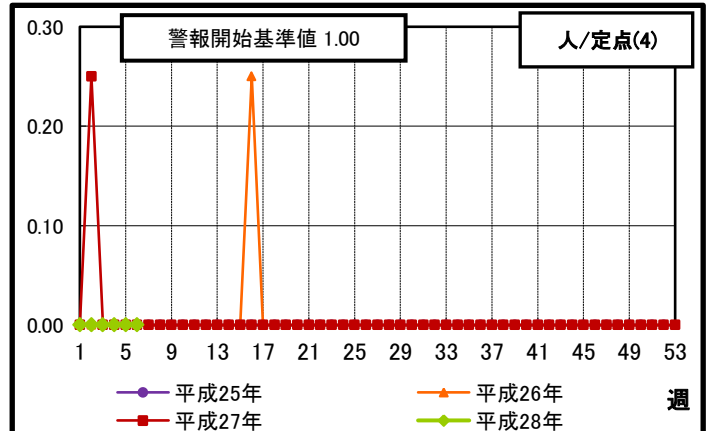
【 ヘ ル パ ン ギ ー ナ 】



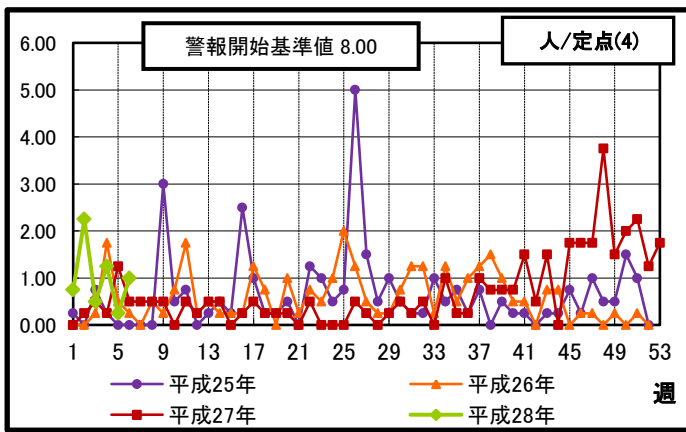
【 流 行 性 耳 下 腺 炎 (お た ふ く か ぜ) 】



【 急 性 出 血 性 結 膜 炎 】

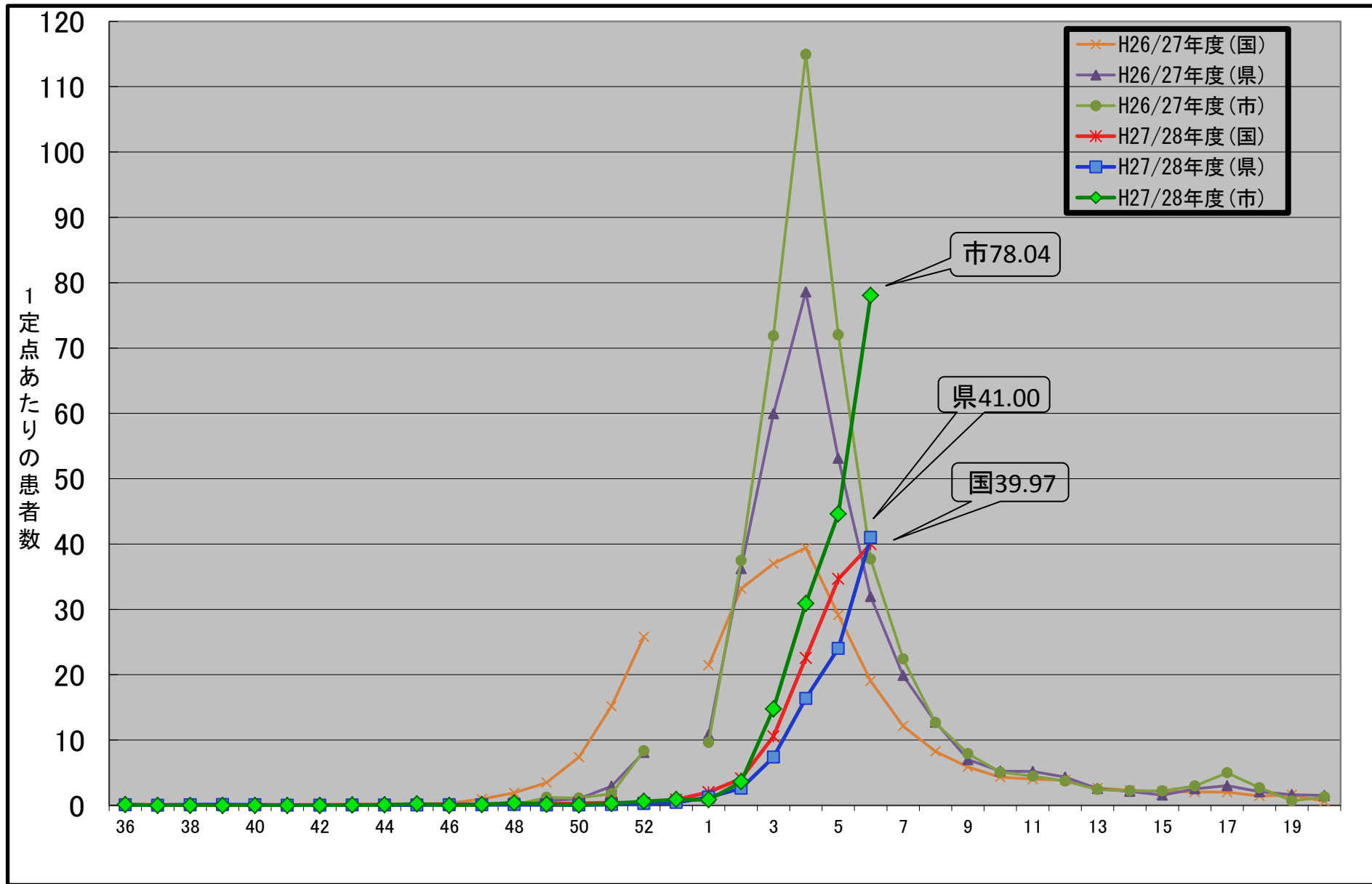


【 流 行 性 角 結 膜 炎 】

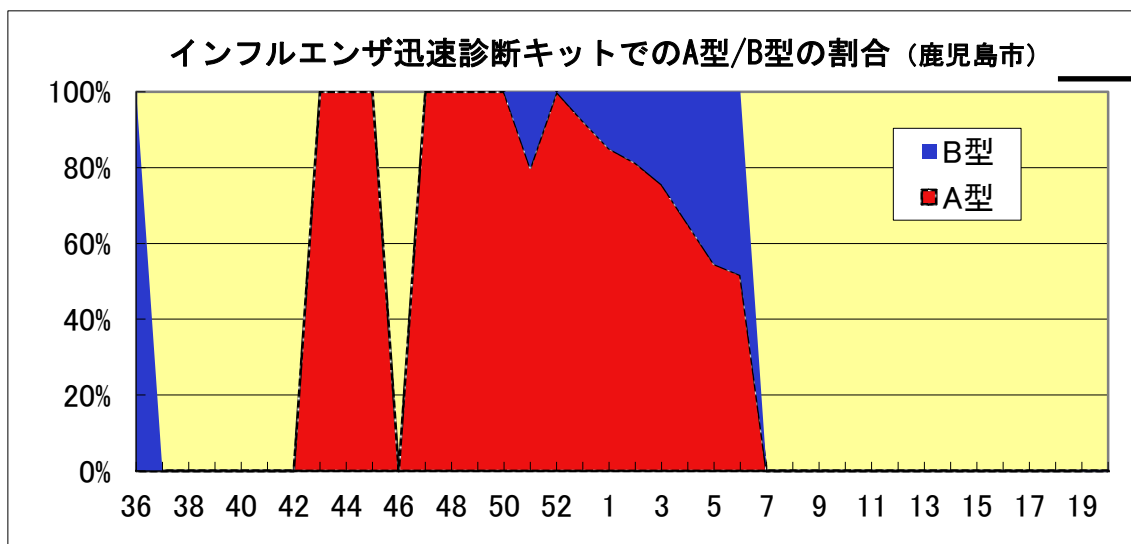
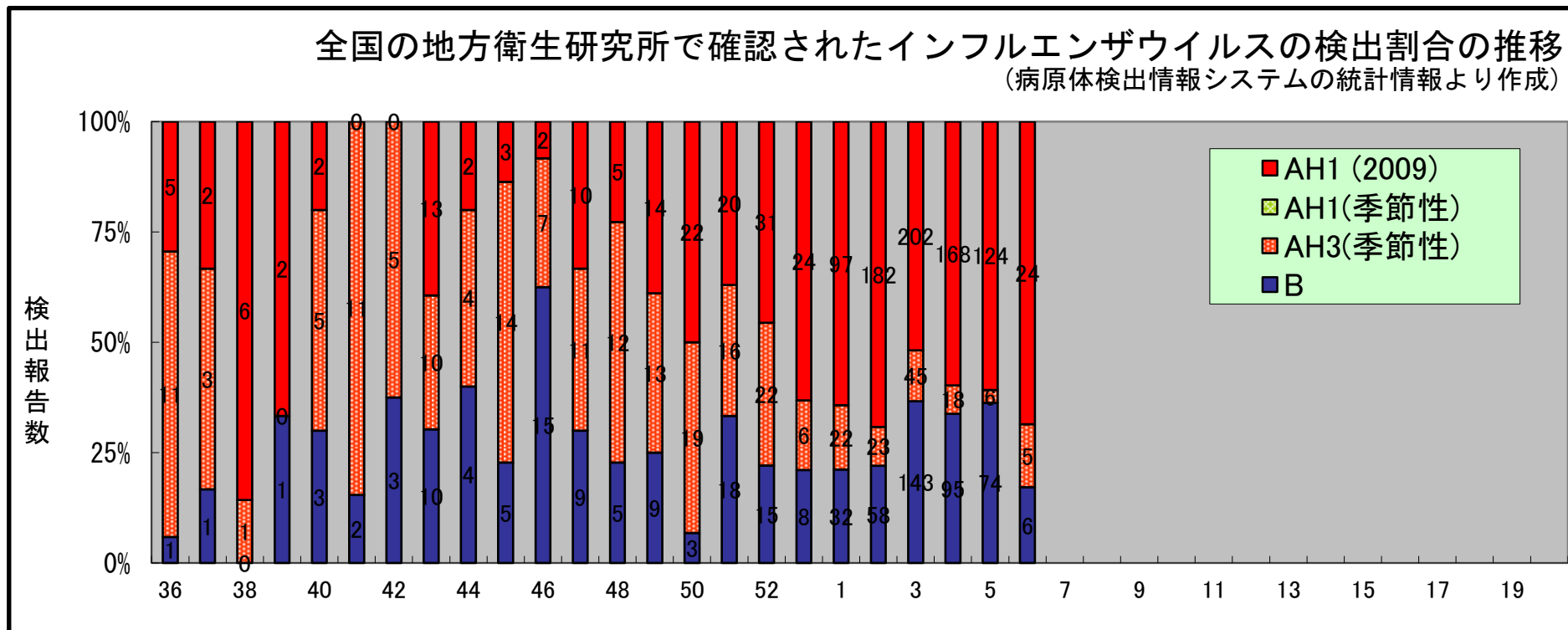


縦軸の値
⇒ 報告数 ÷ 報告義務がある医療機関数
横軸の値
⇒ 報告を受けた週

H26/27/28シーズンにおけるインフルエンザの発生状況(1定点あたりの報告数)



インフルエンザの発生状況(参考資料)



この図は、2015年9月の第36週以降、市内の定点医療機関から報告のあった「検査診断例(迅速診断キットで陽性の反応があった者)」におけるA型/B型の割合を示しています。

【本市:第 6 週】

迅速診断キットの検査結果

A型:	855 人
B型:	800 人