

# 令和3年7月報 【令和3年7月1日(木)～7月31日(土)】

# 鹿児島市感染症情報

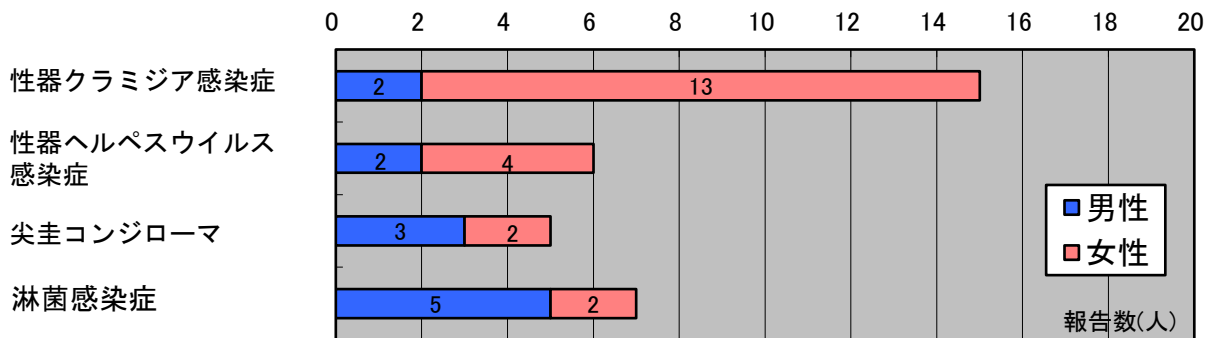
発行元：鹿児島市保健所

ホームページ <http://www.city.kagoshima.lg.jp> >健康・福祉 >健康・医療 >流行疾患、感染症 >感染症の発生状況

- 定点把握対象疾患の届出状況（市内の指定医療機関（定点）からの報告）
  - ・ 指定医療機関数（定点）：STD4、基幹1

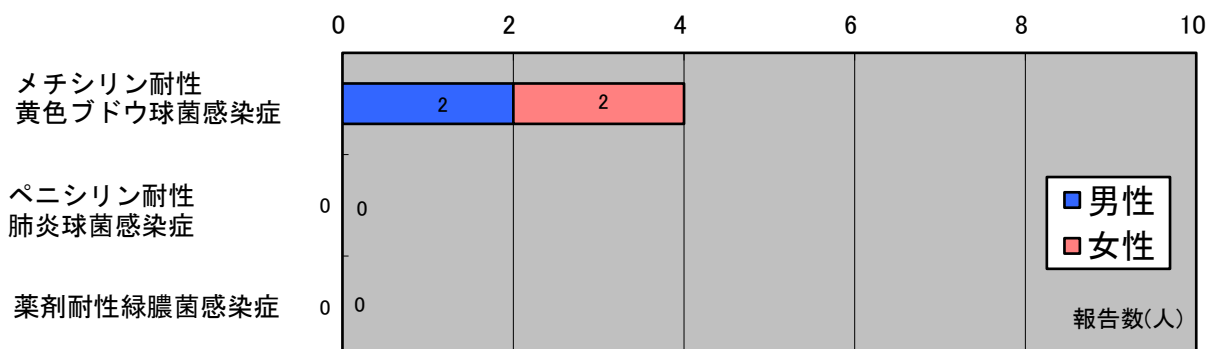
## ● 定点医療機関における性感染症の届出状況

期間中の患者報告総数は、前月より4人多い33人（男性12人・女21人）でした。  
報告数が最も多かったのは、性器クラミジア感染症の15人（男性2人・女性13人）でした。



## ● 定点医療機関における薬剤耐性菌感染症の届出状況

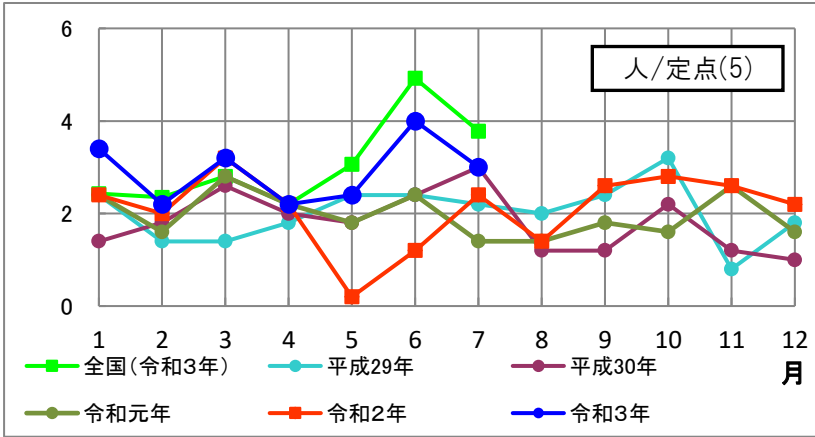
期間中の患者報告総数は、前月より2人少ない4人（男性2人、女性2人）でした。  
報告数は、メチシリン耐性黄色ブドウ球菌感染症のみでした。  
年齢別の内訳は、5ページを参照してください。



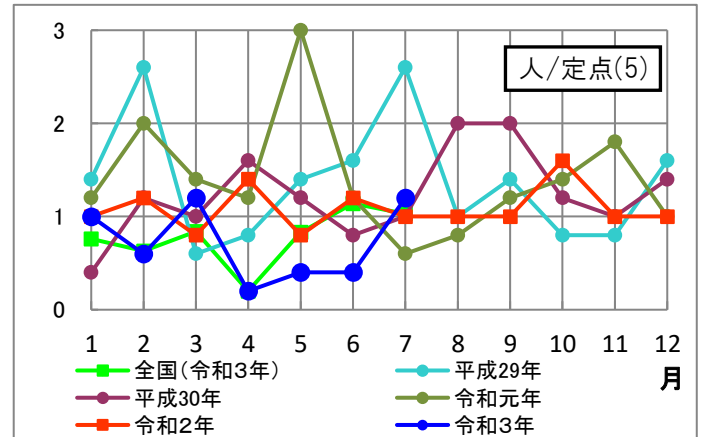
●性感染症の報告状況の推移 (比較)

縦軸の値⇒報告数÷報告義務がある医療機関数  
 横軸の値⇒報告を受けた月

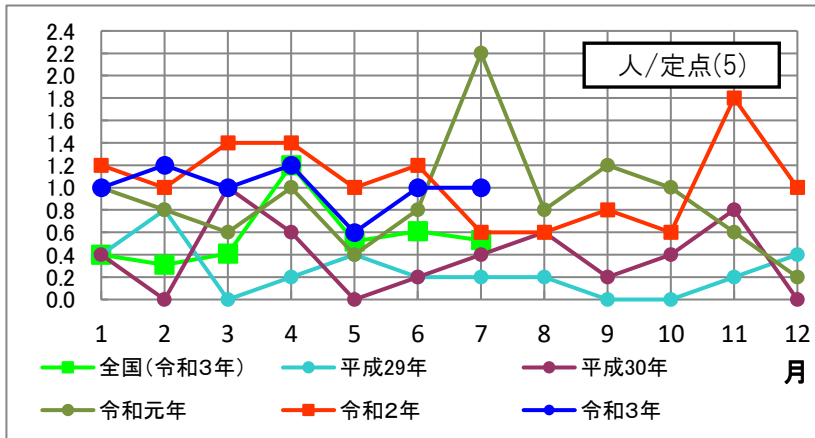
【性器クラミジア感染症】



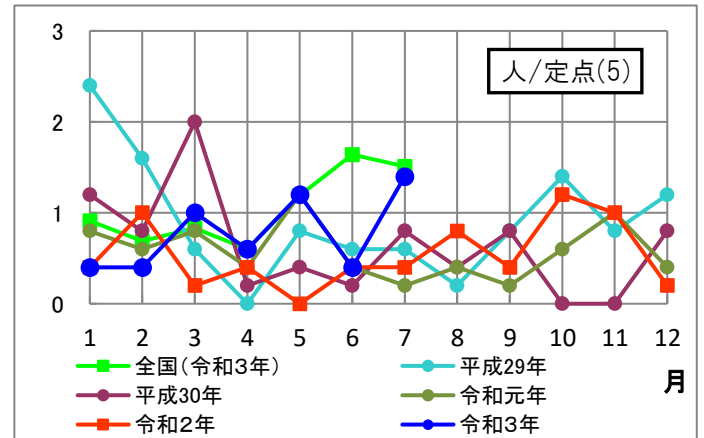
【性器ヘルペスウイルス感染症】



【尖圭コンジローマ】

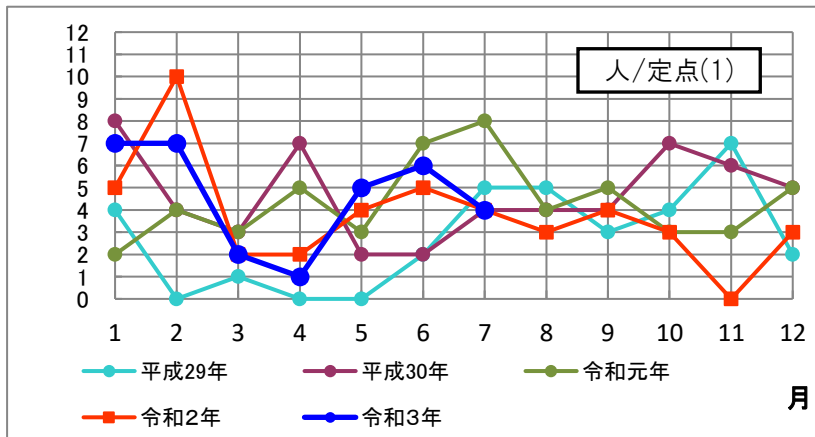


【淋菌感染症】

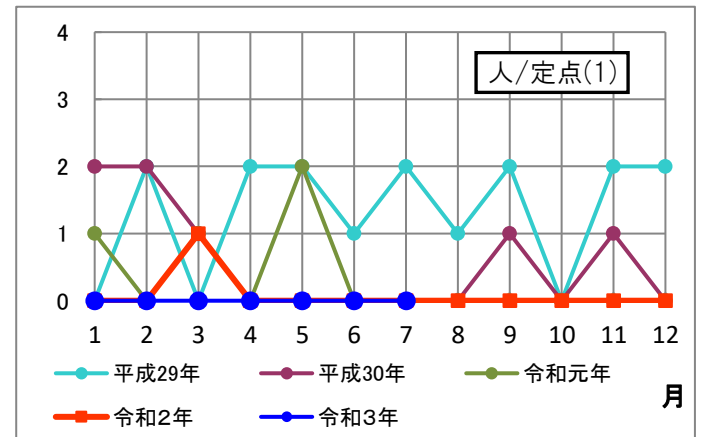


●薬剤耐性菌感染症の報告状況の推移 (比較)

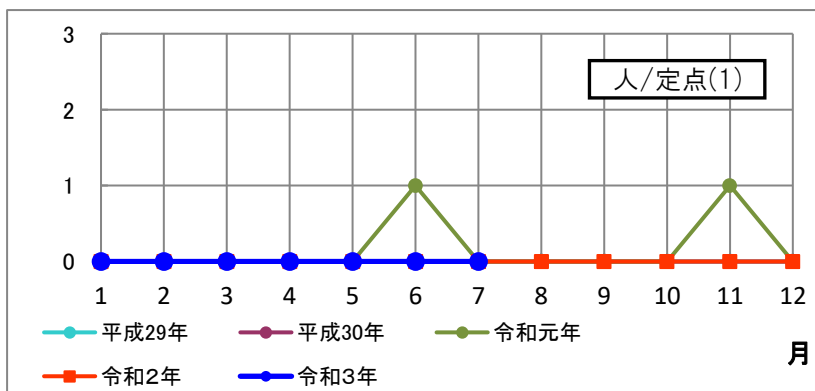
【メチシリン耐性黄色ブドウ球菌感染症】



【ペニシリン耐性肺炎球菌感染症】



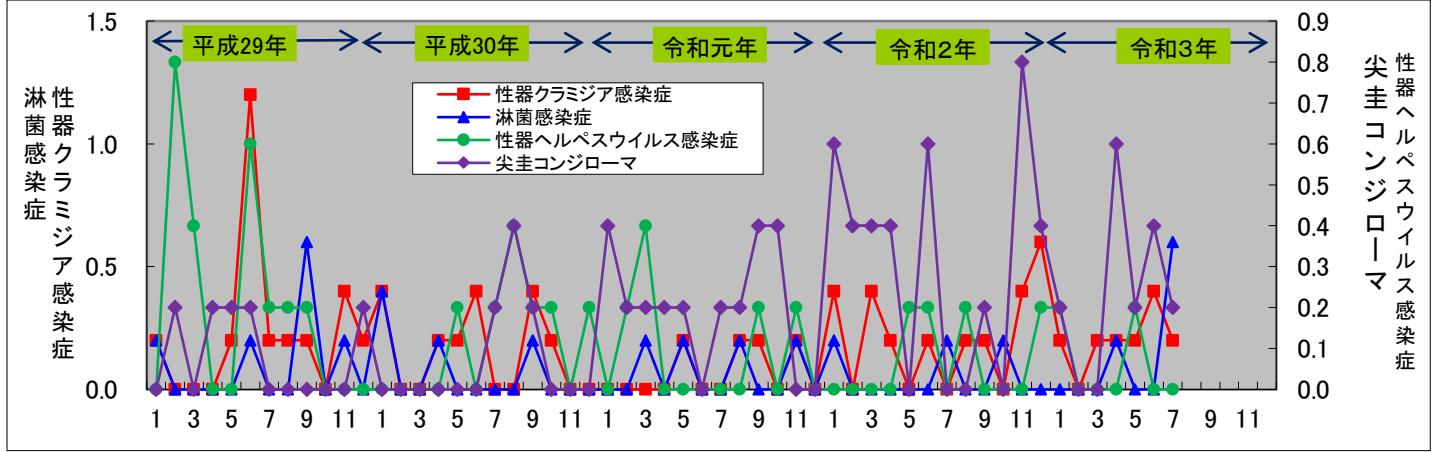
【薬剤耐性緑膿菌感染症】



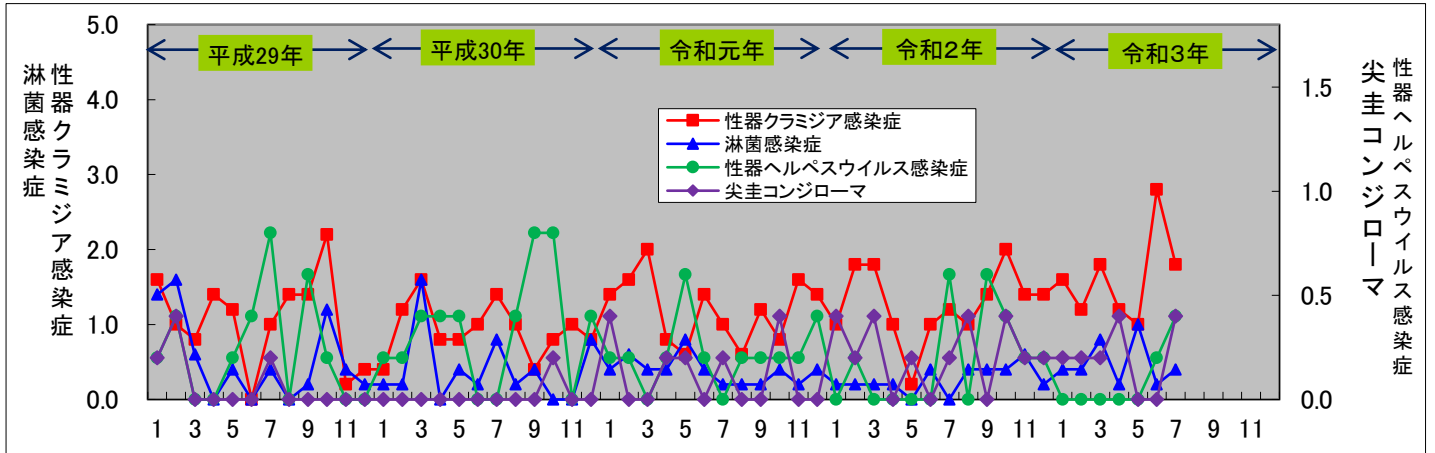
●若年層（15歳～29歳）における性感染症の年別・月別の推移

男性

縦軸：1定点医療機関における報告数

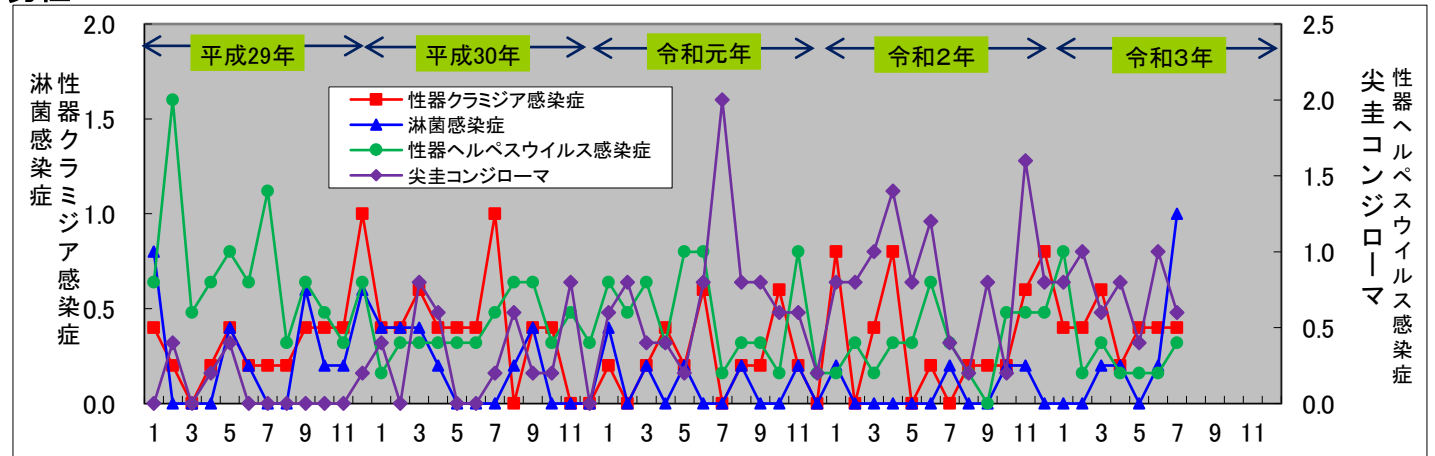


女性

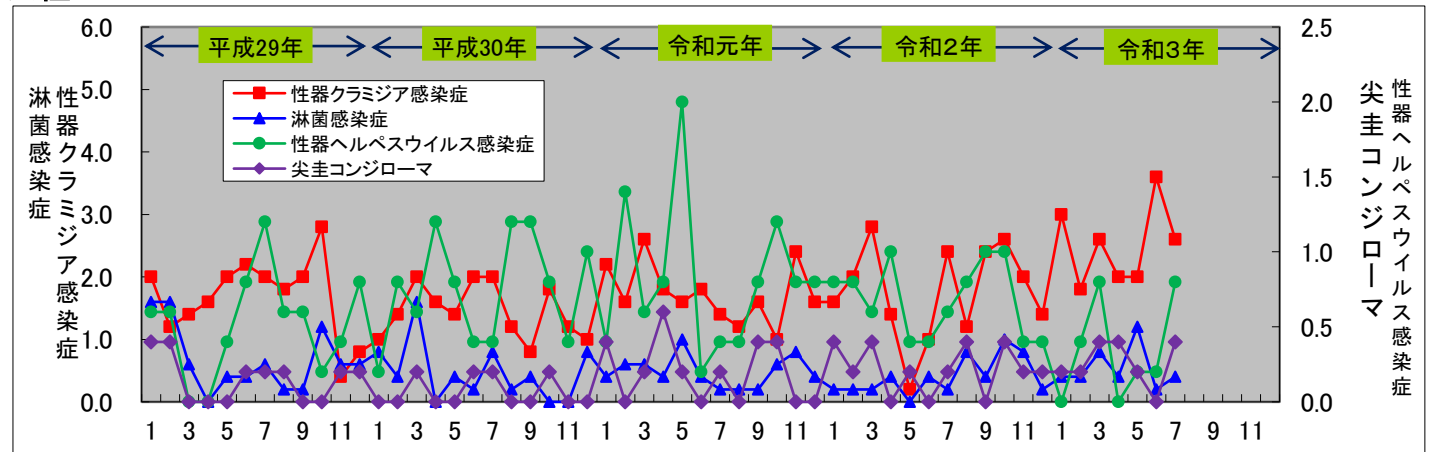


●全年齢層における性感染症の年別・月別の推移

男性



女性

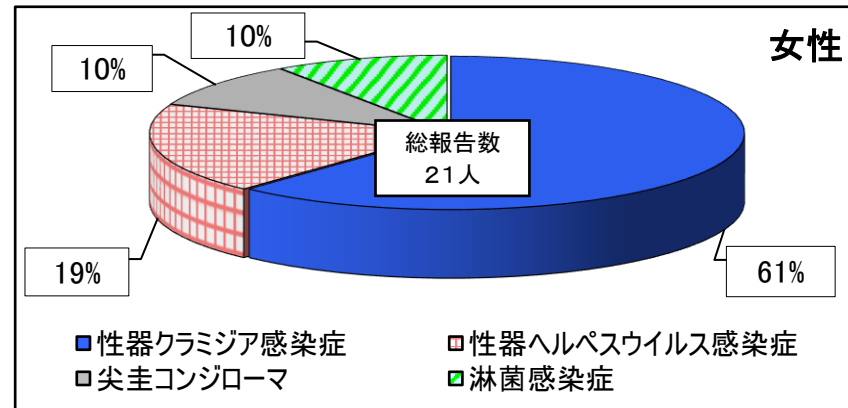
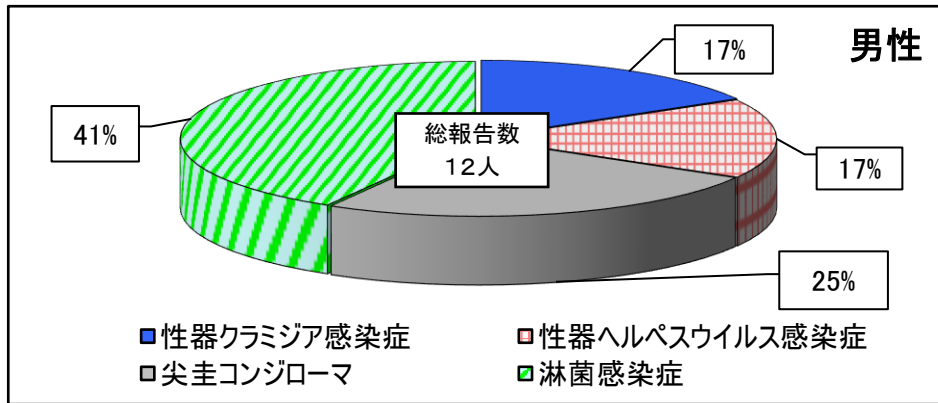


● 各疾病の報告状況

定点種別	前月比	疾患名	今月 (令和3年 7 月)				前月 (令和3年 6 月)				令和3年累計 男女合計 (報告数累計)				
			男女合計		男		女		男女合計			男		女	
			報告数	定点当たり	報告数	定点当たり	報告数	定点当たり	報告数	定点当たり		報告数	定点当たり	報告数	定点当たり
STD	▼	性器クラミジア感染症	15	3.00	2	0.40	13	2.60	20	4.00	2	0.40	18	3.60	102
	△	性器ヘルペスウイルス感染症	6	1.20	2	0.40	4	0.80	2	0.40	1	0.20	1	0.20	25
	=	尖圭コンジローマ	5	1.00	3	0.60	2	0.40	5	1.00	5	1.00	0	0.00	35
	△	淋菌感染症	7	1.40	5	1.00	2	0.40	2	0.40	1	0.20	1	0.20	27
計 (前月比)			33 (+4)		12 (+3)		21 (+1)		29		9		20	189	
基幹	▼	メチシリン耐性黄色ブドウ球菌感染症	4	4.00	2	2.00	2	2.00	6	6.00	5	5.00	1	1.00	32
	=	ペニシリン耐性肺炎球菌感染症	0	0.00	0	0.00	0	0.00	0	0.00	0	0.00	0	0.00	0
	=	薬剤耐性緑膿菌感染症	0	0.00	0	0.00	0	0.00	0	0.00	0	0.00	0	0.00	0
計 (前月比)			4 (-2)		2 (-3)		2 (+1)		6		5		1	32	

※「前月比」欄において、「△」は報告数の男女合計が前月比増加、「＝」は横ばい、「▼」は減少を示す。

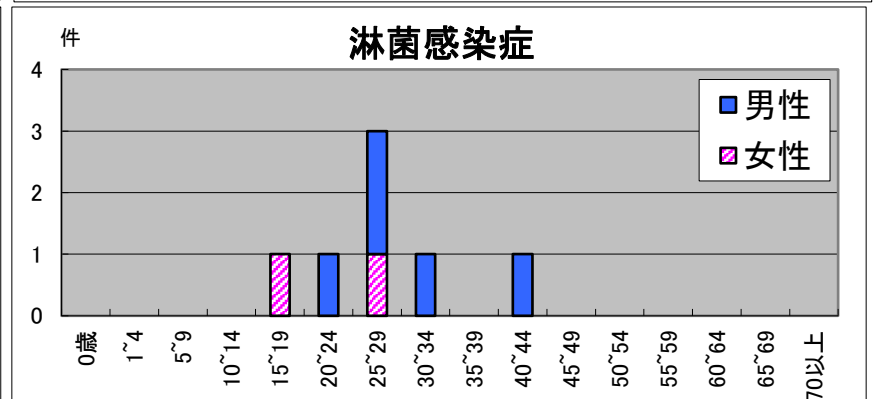
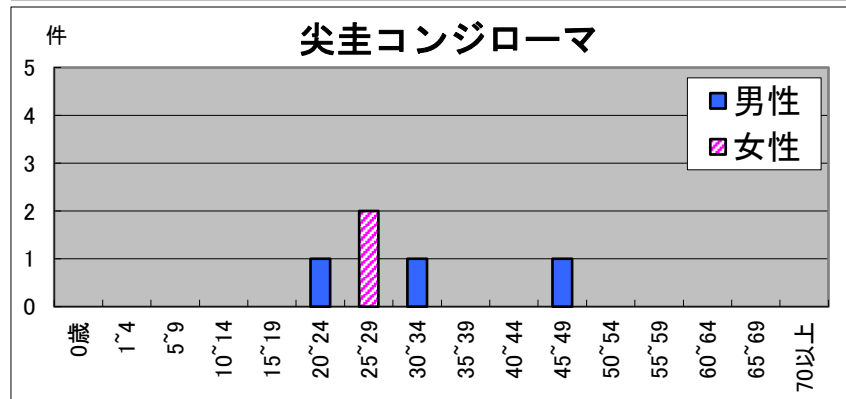
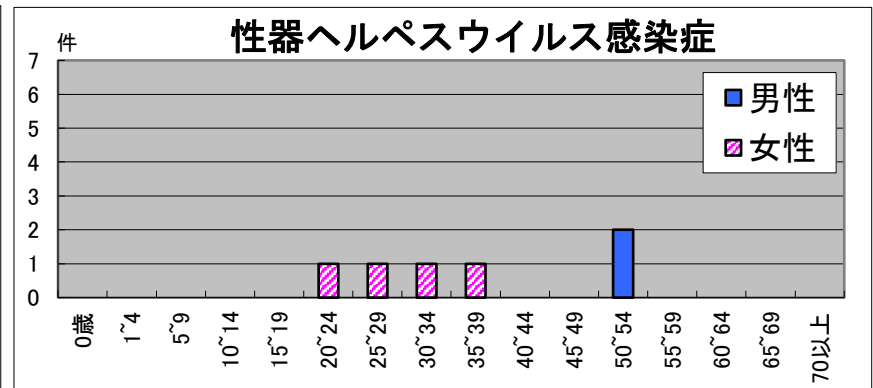
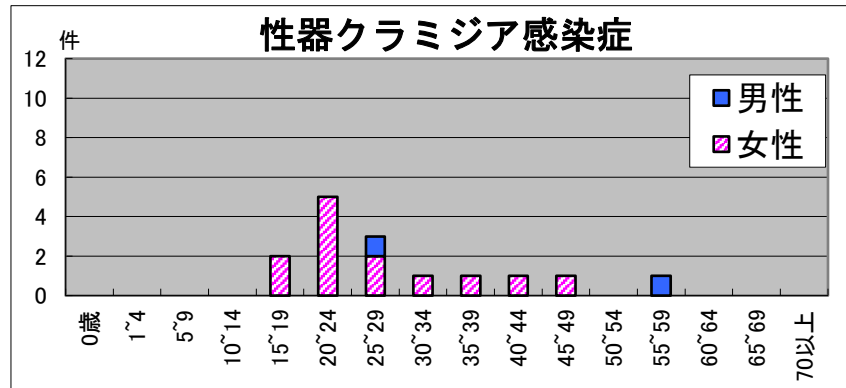
性感染症の発生割合(7月)



**年齢別（男女）**

	合計	0歳	1~4	5~9	10~14	15~19	20~24	25~29	30~34	35~39	40~44	45~49	50~54	55~59	60~64	65~69	70以上
性器クラミジア感染症	15	0	0	0	0	2	5	3	1	1	1	1	0	1	0	0	0
定点当り	3	0	0	0	0	0.4	1	0.6	0.2	0.2	0.2	0.2	0	0.2	0	0	0
性器ヘルペスウイルス感染症	6	0	0	0	0	0	1	1	1	1	0	0	2	0	0	0	0
定点当り	1.2	0	0	0	0	0	0.2	0.2	0.2	0.2	0	0	0.4	0	0	0	0
尖圭コンジローマ	5	0	0	0	0	0	1	2	1	0	0	1	0	0	0	0	0
定点当り	1	0	0	0	0	0	0.2	0.4	0.2	0	0	0.2	0	0	0	0	0
淋菌感染症	7	0	0	0	0	1	1	3	1	0	1	0	0	0	0	0	0
定点当り	1.4	0	0	0	0	0.2	0.2	0.6	0.2	0	0.2	0	0	0	0	0	0
メチシリン耐性黄色ブドウ球菌感染症	4	0	0	0	0	0	0	0	1	1	0	0	0	0	0	1	1
定点当り	4	0	0	0	0	0	0	0	1	1	0	0	0	0	0	1	1
ペニシリン耐性肺炎球菌感染症	0	0	0	0	0	0	0	0	0	0	0	0	0	0	0	0	0
定点当り	0	0	0	0	0	0	0	0	0	0	0	0	0	0	0	0	0
薬剤耐性緑膿菌感染症	0	0	0	0	0	0	0	0	0	0	0	0	0	0	0	0	0
定点当り	0	0	0	0	0	0	0	0	0	0	0	0	0	0	0	0	0

**性感染症（性別・年齢別報告状況、7月）**



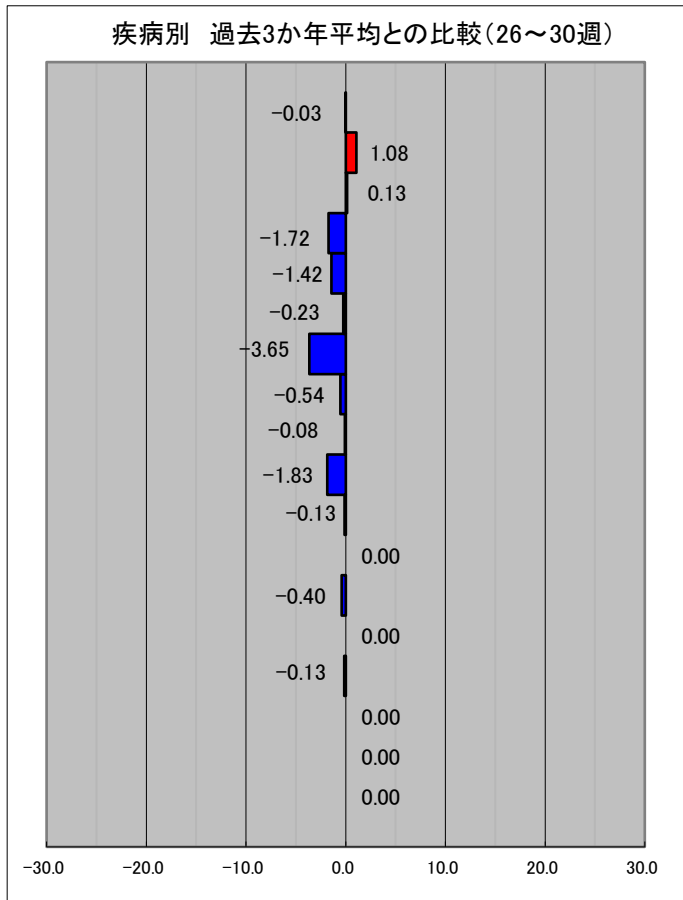
**年齢別（男）**

	合計	0歳	1~4	5~9	10~14	15~19	20~24	25~29	30~34	35~39	40~44	45~49	50~54	55~59	60~64	65~69	70以上
性器クラミジア感染症	2	0	0	0	0	0	0	1	0	0	0	0	0	1	0	0	0
定点当り	0.4	0	0	0	0	0	0	0.2	0	0	0	0	0	0.2	0	0	0
性器ヘルペスウイルス感染症	2	0	0	0	0	0	0	0	0	0	0	0	2	0	0	0	0
定点当り	0.4	0	0	0	0	0	0	0	0	0	0	0	0.4	0	0	0	0
尖圭コンジローマ	3	0	0	0	0	0	1	0	1	0	0	1	0	0	0	0	0
定点当り	0.6	0	0	0	0	0	0.2	0	0.2	0	0	0.2	0	0	0	0	0
淋菌感染症	5	0	0	0	0	0	1	2	1	0	1	0	0	0	0	0	0
定点当り	1	0	0	0	0	0	0.2	0.4	0.2	0	0.2	0	0	0	0	0	0
メチシリン耐性黄色ブドウ球菌感染症	2	0	0	0	0	0	0	0	1	1	0	0	0	0	0	0	0
定点当り	2	0	0	0	0	0	0	0	1	1	0	0	0	0	0	0	0
ペニシリン耐性肺炎球菌感染症	0	0	0	0	0	0	0	0	0	0	0	0	0	0	0	0	0
定点当り	0	0	0	0	0	0	0	0	0	0	0	0	0	0	0	0	0
薬剤耐性緑膿菌感染症	0	0	0	0	0	0	0	0	0	0	0	0	0	0	0	0	0
定点当り	0	0	0	0	0	0	0	0	0	0	0	0	0	0	0	0	0

**年齢別（女）**

	合計	0歳	1~4	5~9	10~14	15~19	20~24	25~29	30~34	35~39	40~44	45~49	50~54	55~59	60~64	65~69	70以上
性器クラミジア感染症	13	0	0	0	0	2	5	2	1	1	1	1	0	0	0	0	0
定点当り	2.6	0	0	0	0	0.4	1	0.4	0.2	0.2	0.2	0.2	0	0	0	0	0
性器ヘルペスウイルス感染症	4	0	0	0	0	0	1	1	1	1	0	0	0	0	0	0	0
定点当り	0.8	0	0	0	0	0	0.2	0.2	0.2	0.2	0	0	0	0	0	0	0
尖圭コンジローマ	2	0	0	0	0	0	0	2	0	0	0	0	0	0	0	0	0
定点当り	0.4	0	0	0	0	0	0	0.4	0	0	0	0	0	0	0	0	0
淋菌感染症	2	0	0	0	0	1	0	1	0	0	0	0	0	0	0	0	0
定点当り	0.4	0	0	0	0	0.2	0	0.2	0	0	0	0	0	0	0	0	0
メチシリン耐性黄色ブドウ球菌感染症	2	0	0	0	0	0	0	0	0	0	0	0	0	0	0	1	1
定点当り	2	0	0	0	0	0	0	0	0	0	0	0	0	0	0	1	1
ペニシリン耐性肺炎球菌感染症	0	0	0	0	0	0	0	0	0	0	0	0	0	0	0	0	0
定点当り	0	0	0	0	0	0	0	0	0	0	0	0	0	0	0	0	0
薬剤耐性緑膿菌感染症	0	0	0	0	0	0	0	0	0	0	0	0	0	0	0	0	0
定点当り	0	0	0	0	0	0	0	0	0	0	0	0	0	0	0	0	0

# 令和3年7月(26~30週) インフルエンザ・小児科・眼科定点疾病の発生状況について



26~30週 1医療機関  
平均患者報告数

インフルエンザ	0.00
RSウイルス感染症	2.52
咽頭結膜熱	1.49
A群溶血性レンサ球菌咽頭炎	1.37
感染性胃腸炎	6.52
水痘(水ぼうそう)	0.31
手足口病	2.18
伝染性紅斑	0.00
突発性発疹	0.95
ヘルパンギーナ	0.86
流行性耳下腺炎(おたふくかぜ)	0.08
急性出血性結膜炎	0.00
流行性角結膜炎	0.15
細菌性髄膜炎	0.00
無菌性髄膜炎	0.00
マイコプラズマ肺炎	0.00
クラミジア肺炎	0.00
感染性胃腸炎(ロタウイルス)	0.00

7月のインフルエンザ・小児科・眼科定点疾病につきましては、過去3か年の1医療機関平均患者報告数と比較して、全体としては減少傾向にあります。

手足口病は、過去3か年の1医療機関平均患者報告数と比較して、3.65減少しておりますが、7月中は一貫して増加傾向にあります。また、RSウイルス感染症につきましては、過去3か年の1医療機関平均患者報告数と比較して、1.08増加しており、第28週から過去と同様の流行傾向が見られます。感染症対策として、外出後や食事前の手洗いをしっかり行いましょう。

