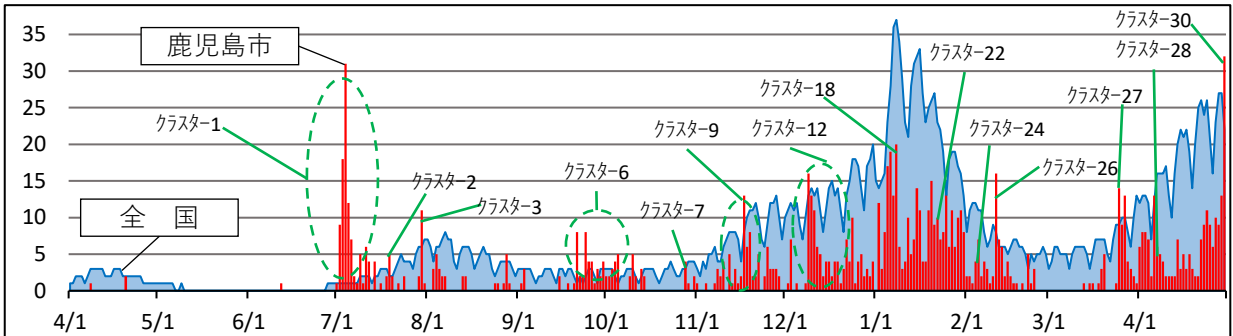


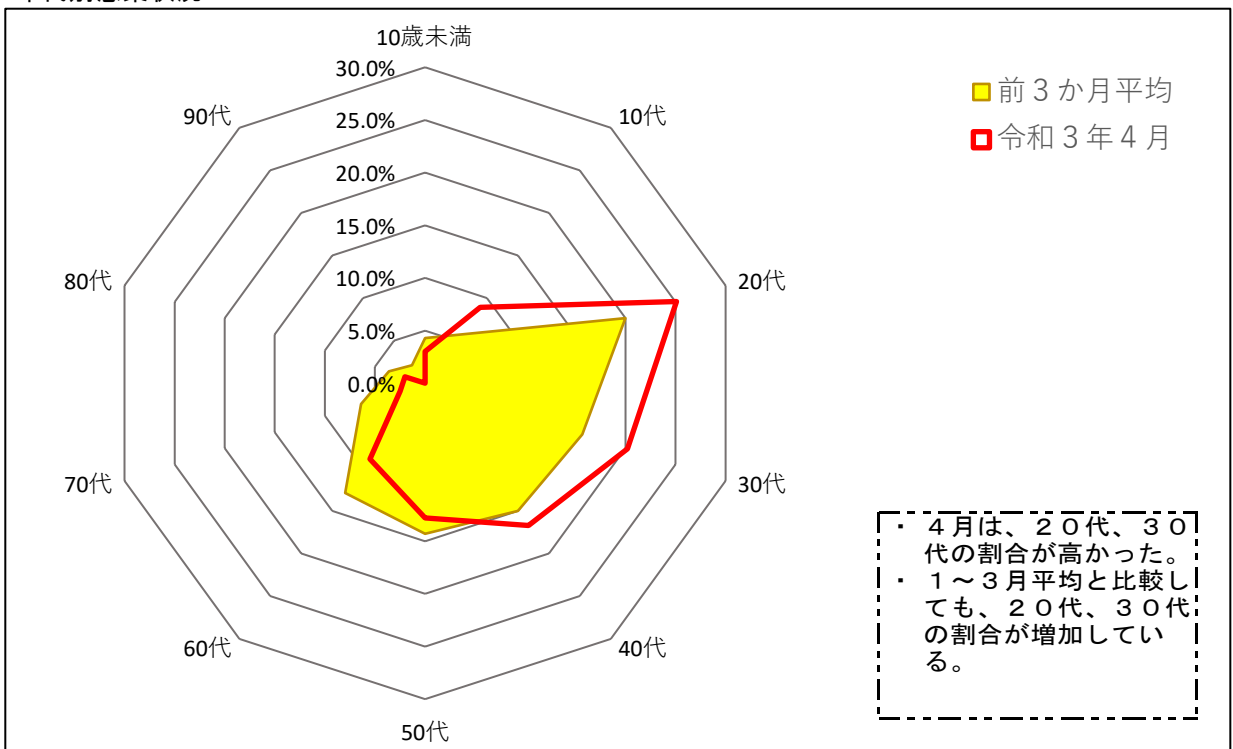
新型コロナウイルス 感染状況まとめ (令和3年4月分) ※暫定版

1 感染者数の推移



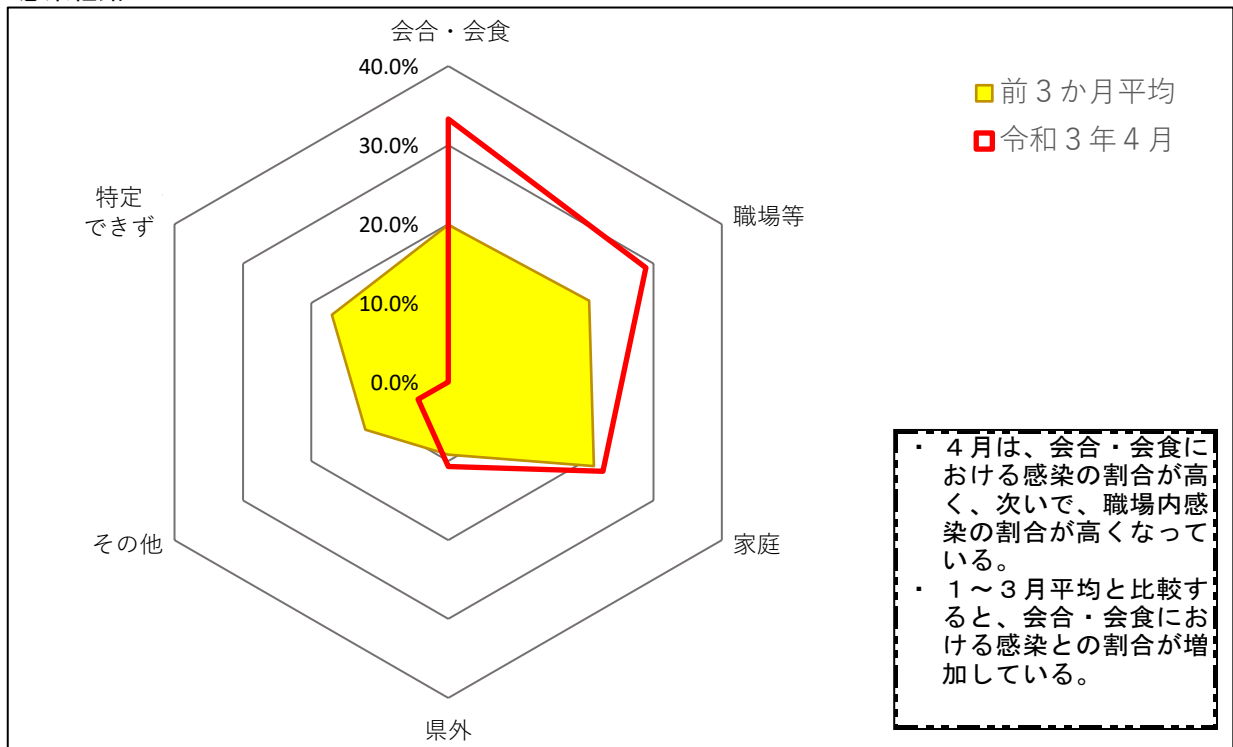
※全国の感染者数は鹿児島市の人口規模に換算

2 年代別感染状況



	令和3年4月		前3か月平均		増減	
	人数	割合	人数	割合	人数	割合
感染者総数	203		140		+ 63	
10歳未満	6	3.0%	6	4.3%	+ 0	△ 1.3
10代	18	8.9%	8	5.7%	+ 10	+ 3.2
20代	<b>51</b>	<b>25.1%</b>	<b>28</b>	<b>20.0%</b>	<b>+ 23</b>	+ 5.1
30代	41	20.2%	22	15.7%	<b>+ 19</b>	+ 4.5
40代	34	16.7%	21	15.0%	<b>+ 13</b>	+ 1.7
50代	26	12.8%	20	14.3%	+ 6	△ 1.5
60代	18	8.9%	18	12.9%	+ 0	△ 4.0
70代	5	2.5%	9	6.4%	△ 4	△ 3.9
80代	4	2.0%	5	3.6%	△ 1	△ 1.6
90代	0	0.0%	3	2.1%	△ 3	△ 2.1

### 3 感染経路



	令和3年4月		前3か月平均		増減	
	人数	割合	人数	割合	人数	割合
感染者総数	159		141		+ 18	
会合・会食	53	33.3%	28	19.9%	+ 25	+ 13.4
職場等	46	28.9%	29	20.6%	+ 17	+ 8.3
家庭	36	22.6%	30	21.3%	+ 6	+ 1.3
県外	17	10.7%	13	9.2%	+ 4	+ 1.5
その他	7	4.4%	17	12.1%	△ 10	△ 7.7
特定できず	0	0.0%	24	17.0%	△ 24	△ 17.0

※調査中は含まず

### 4 感染状況

- ・ 4月は感染者がほぼ毎日発生する状況が続き、上旬にはサークル活動における県内28例目のクラスターが発生するとともに、下旬には、2桁に達する日が複数あり増加傾向となった。
- ・ 年代別に見ると、20代の割合が高くなっており、ついで、30代の割合が高くなっている。
- ・ 感染経路は、会合・会食における感染の割合が高くなっている。

### 5 感染状況から見る注意点

- ・ 場面に応じた感染対策
  - ① 職場では、休憩室や更衣室、洗面所、喫煙所など居場所が切り替わった時が要注意です。飲食の際は静かに、換気を十分に、おしゃべりはマスクをして短くをお願いします。
  - ② 飲食の場面では、換気やアクリル板の設置など感染対策をしているお店を選びましょう。お店選びが重要です。そして、お店の感染対策に協力をお願いします。感染対策に協力的でない人がいる場合は、お店を出ることも選択肢です。少人数・短時間で、なるべく普段一緒にいる人と。食べる時だけマスクを外し、会話の時はマスクを着用しましょう。
  - ③ 家庭では、風邪のような症状が出たら、医療機関へ連絡のうえ早めに受診をしてください。家庭内では、なかなかマスク着用は徹底できないかもしれませんが、症状がある家族とは部屋を分けて、お世話は限られた人が行き、接触は短くしましょう。

※感染者総数が10件以下の場合は翌月にまとめて公表