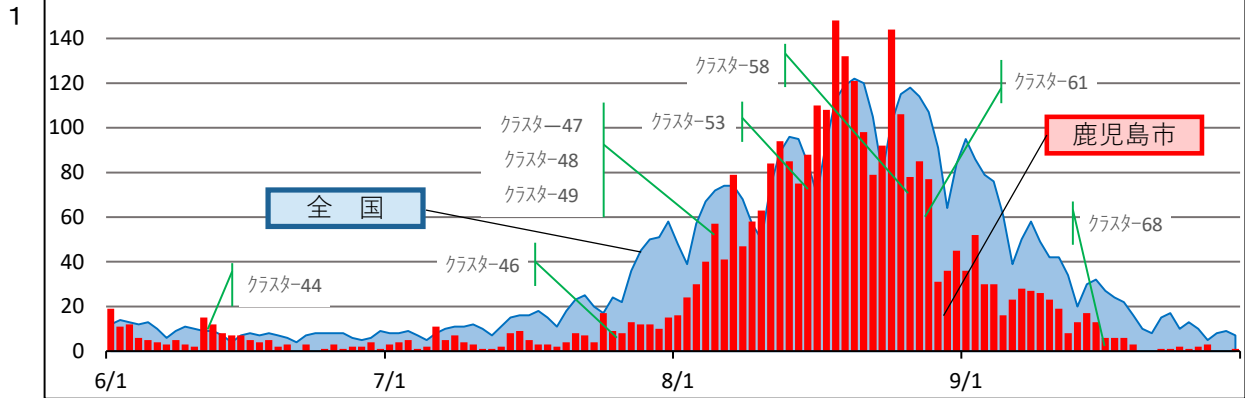
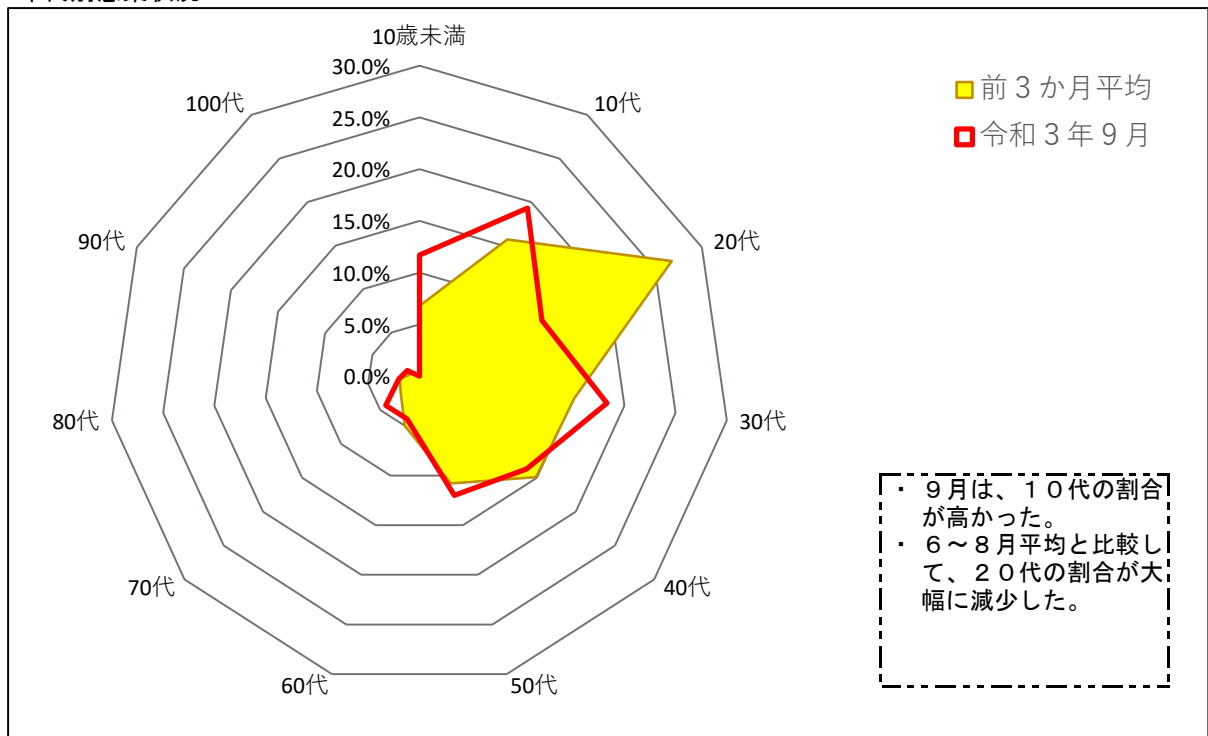


新型コロナウイルス 感染状況まとめ (令和3年9月分) ※暫定版



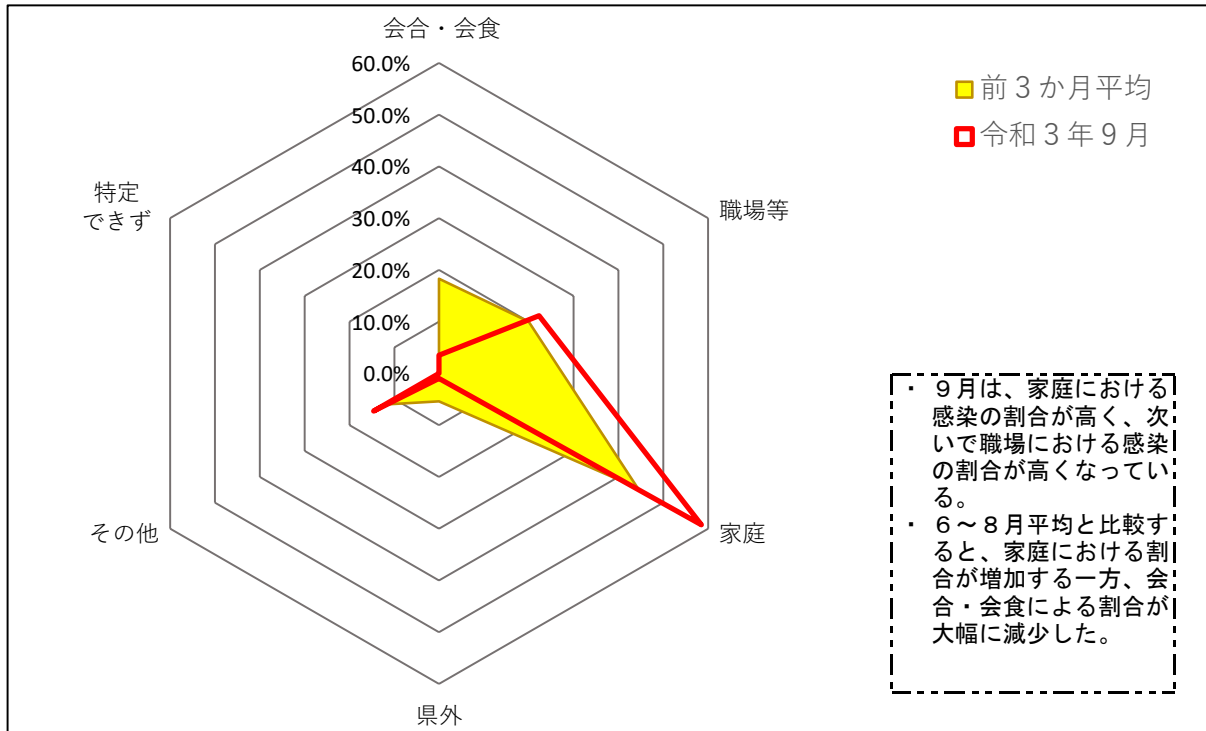
※全国の感染者数は鹿児島市の人口規模に換算

2 年代別感染状況



|       | 令和3年9月 |       | 前3か月平均 |       | 増減    |        |
|-------|--------|-------|--------|-------|-------|--------|
|       | 人数     | 割合    | 人数     | 割合    | 人数    | 割合     |
| 感染者総数 | 393    |       | 909    |       | △ 516 |        |
| 10歳未満 | 46     | 11.7% | 62     | 6.8%  | △ 16  | + 4.9  |
| 10代   | 76     | 19.3% | 143    | 15.7% | △ 67  | + 3.6  |
| 20代   | 51     | 13.0% | 244    | 26.8% | △ 193 | △ 13.8 |
| 30代   | 72     | 18.3% | 137    | 15.1% | △ 65  | + 3.2  |
| 40代   | 54     | 13.7% | 135    | 14.9% | △ 81  | △ 1.2  |
| 50代   | 47     | 12.0% | 98     | 10.8% | △ 51  | + 1.2  |
| 60代   | 17     | 4.3%  | 45     | 5.0%  | △ 28  | △ 0.7  |
| 70代   | 17     | 4.3%  | 22     | 2.4%  | △ 5   | + 1.9  |
| 80代   | 8      | 2.0%  | 17     | 1.9%  | △ 9   | + 0.1  |
| 90代   | 5      | 1.3%  | 6      | 0.7%  | △ 1   | + 0.6  |
| 100代  | 0      | 0.0%  | 0      | 0.0%  | + 0   | + 0.0  |

### 3 感染経路



|       | 令和3年9月 |       | 前3か月平均 |       | 増減    |        |
|-------|--------|-------|--------|-------|-------|--------|
|       | 人数     | 割合    | 人数     | 割合    | 人数    | 割合     |
| 感染者総数 | 287    |       | 661    |       | △ 374 |        |
| 会合・会食 | 10     | 3.5%  | 121    | 18.3% | △ 111 | △ 14.8 |
| 職場等   | 64     | 22.3% | 132    | 20.0% | △ 68  | + 2.3  |
| 家庭    | 168    | 58.5% | 293    | 44.3% | △ 125 | + 14.2 |
| 県外    | 3      | 1.0%  | 36     | 5.4%  | △ 33  | △ 4.4  |
| その他   | 42     | 14.6% | 79     | 12.0% | △ 37  | + 2.6  |
| 特定できず | 0      | 0.0%  | 0      | 0.0%  | + 0   | + 0.0  |

※調査中は含まず

### 4 感染状況

- 9月は、上旬から減少傾向が続き、下旬には感染者ゼロになる日もあった。
- 年代別に見ると、10代の割合が高くなった一方、20代の割合が前3か月平均と比較して大幅に減少した。
- 感染経路は、家庭における感染の割合が高くなっている。

### 5 感染状況から見る注意点

- 家庭内感染について
  - ①感染しない・・・不要不急の外出は控えましょう。
  - ②持ち込まない・・・帰宅時は、必ず手洗いをしましょう。
  - ③うつさない・・・換気をこまめに行いましょう。  
食器やタオル等の共有を控えましょう。  
黙食、会話の際は距離をとりましょう。
  - ④症状が出たら・・・すぐに医療機関を受診しましょう。

※感染者総数が10件以下の場合には翌月にまとめて公表