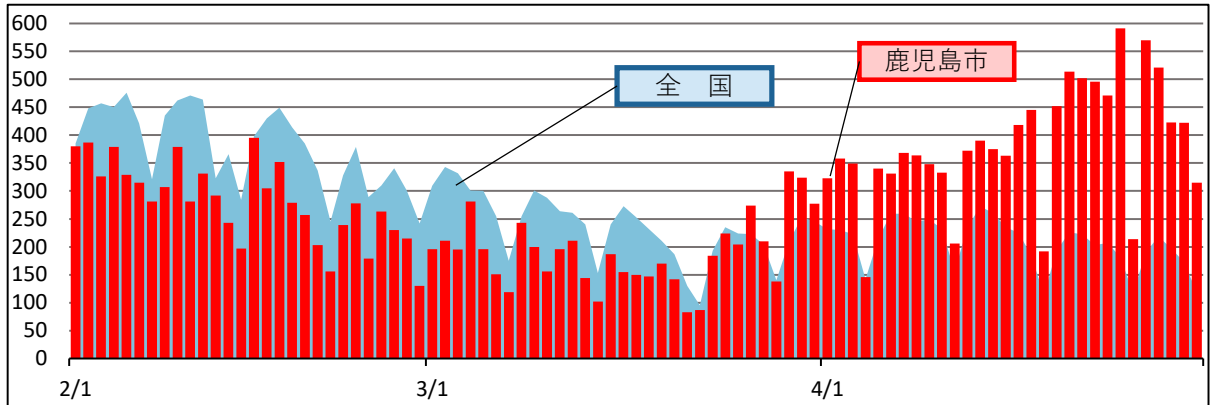


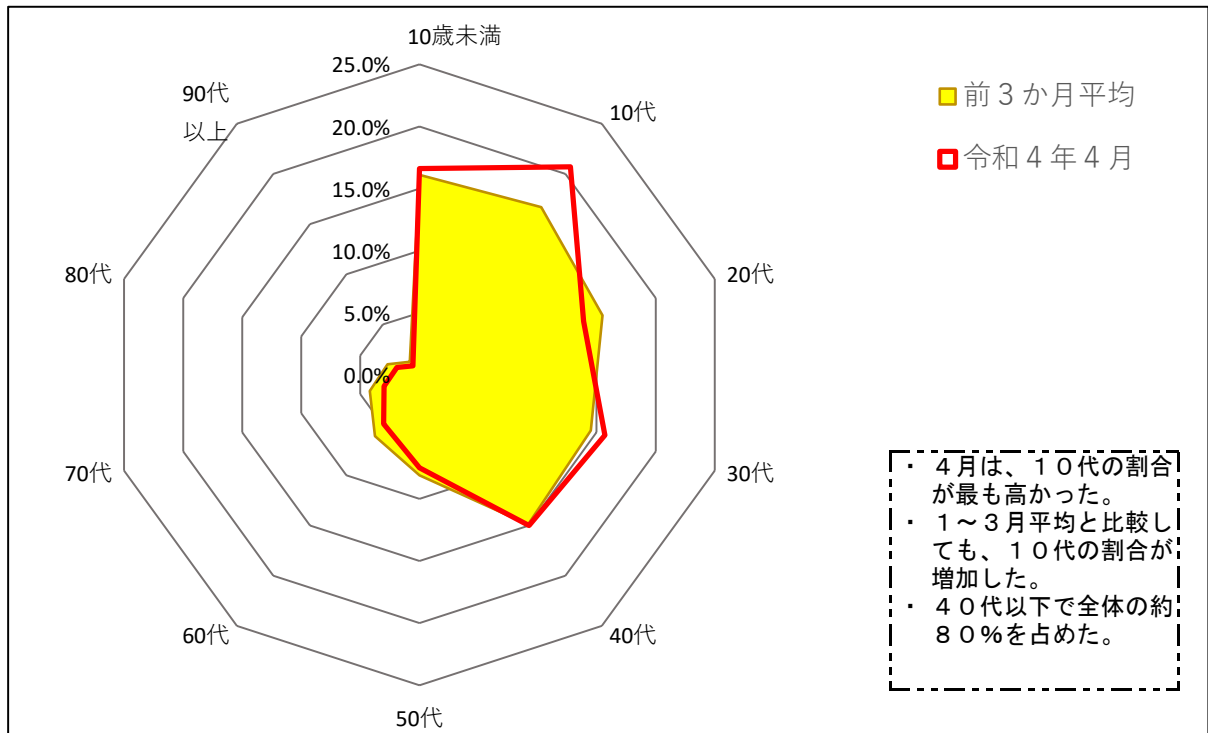
新型コロナウイルス 感染状況まとめ

1 感染者数の推移 (2/1~4/30)



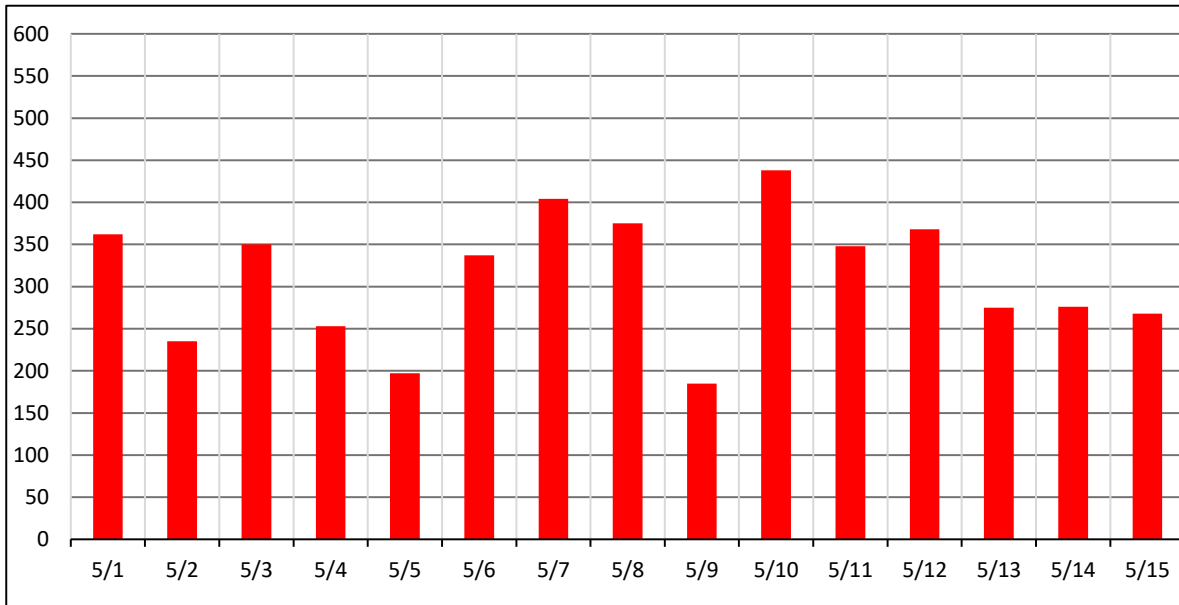
※全国の感染者数は鹿児島市の人口規模に換算

2 年代別感染状況



	令和4年4月		前3か月平均		増減	
	人数	割合	人数	割合	人数	割合
感染者総数	11,512		5,732		+ 5,780	
10歳未満	1,906	16.6%	920	16.1%	+ 986	+ 0.5
10代	2,387	20.7%	957	16.7%	+ 1,430	+ 4.0
20代	1,600	13.9%	886	15.5%	+ 714	△ 1.6
30代	1,804	15.7%	829	14.5%	+ 975	+ 1.2
40代	1,722	15.0%	855	14.9%	+ 867	+ 0.1
50代	866	7.5%	467	8.1%	+ 399	△ 0.6
60代	559	4.9%	348	6.1%	+ 211	△ 1.2
70代	344	3.0%	241	4.2%	+ 103	△ 1.2
80代	218	1.9%	156	2.7%	+ 62	△ 0.8
90代以上	106	0.9%	73	1.3%	+ 33	△ 0.4

3 5月1日～15日の感染状況
感染者数の推移



年代別

日	1	2	3	4	5	6	7	8	9	10	11	12	13	14	15
曜日	日	月	火	水	木	金	土	日	月	火	水	木	金	土	日
10代未満	73	35	55	33	29	39	64	47	25	40	40	63	41	50	44
10代	89	62	91	58	60	73	84	87	44	79	57	68	41	47	47
20代	28	32	41	36	17	59	63	57	24	78	59	74	54	39	40
30代	50	32	53	42	18	59	60	50	31	69	30	52	38	45	39
40代	66	34	51	42	39	48	65	58	33	59	52	48	39	27	54
50代	24	22	24	15	14	22	25	29	11	43	27	28	25	19	16
60代	15	6	12	14	10	15	21	22	10	22	26	14	17	22	11
70代	11	3	12	7	5	15	11	14	3	22	22	14	11	12	10
80代	6	4	6	4	4	6	7	4	2	18	21	6	8	7	6
90代以上	0	5	5	2	1	1	4	7	2	8	14	1	1	8	1
日計	362	235	350	253	197	337	404	375	185	438	348	368	275	276	268

・網掛けは、その日の上位3位の年代

学校種別

種別	施設数	感染者数
認可保育所・認定こども園・幼稚園等	107 / 373 (28.7%)	247 / 約21,700 (1.1%)
小学校	68 / 88 (77.3%)	401 / 約34,500 (1.2%)
中学校	35 / 52 (67.3%)	200 / 約18,200 (1.1%)
高等学校	22 / 29 (75.9%)	238 / 約17,900 (1.3%)

※教育委員会等への報告や本人・保護者への聴取り調査による

4 感染状況

- ・ 4月24日に1日あたり過去最多の新規感染者が発生し、5月に入っても300人前後が発生が続いている。
- ・ 10代以下とその親世代の30代、40代が依然、全体の約65%を占めている。

5 感染状況から見る注意点

- ・ 感染者数は、引き続き高い水準にあります。
家庭内に感染を持ち込まないよう、学校・職場等や会食の場での感染対策の徹底をお願いします。
- ・ 帰宅後は、次のことに注意しましょう。
 - ① 帰宅時は、必ず手洗いをしましょう。
 - ② 常に換気をこまめに行いましょう。
 - ③ 発熱や咳など体調の変化があったら、家庭内での接触をできるだけ避けるとともに、すぐに医療機関を受診しましょう。

※感染者総数が10件以下の場合は翌月にまとめて公表