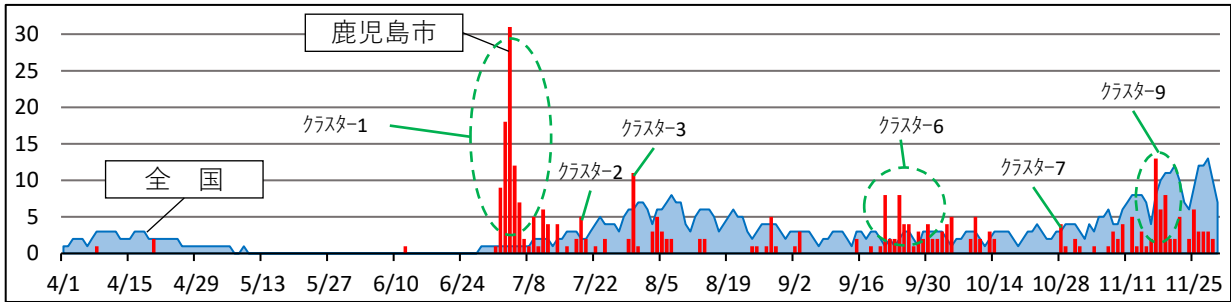


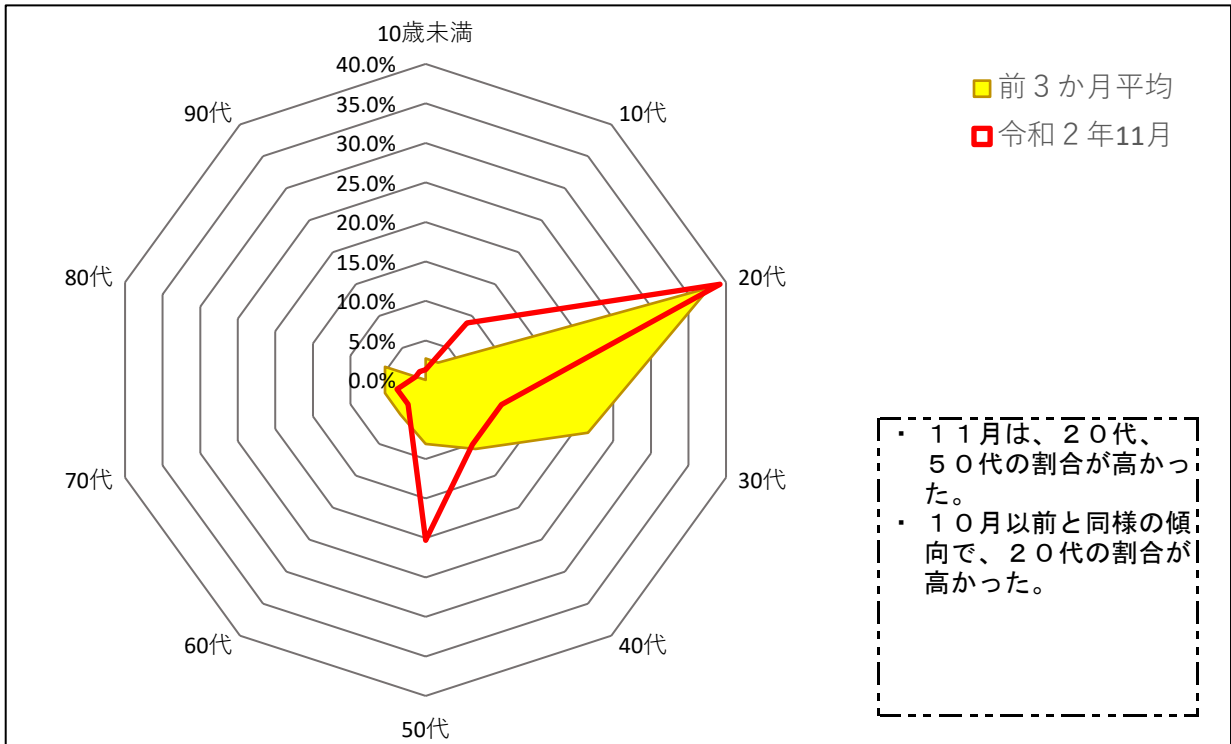
新型コロナウイルス 感染状況まとめ (令和2年11月分)

1 感染者数の推移



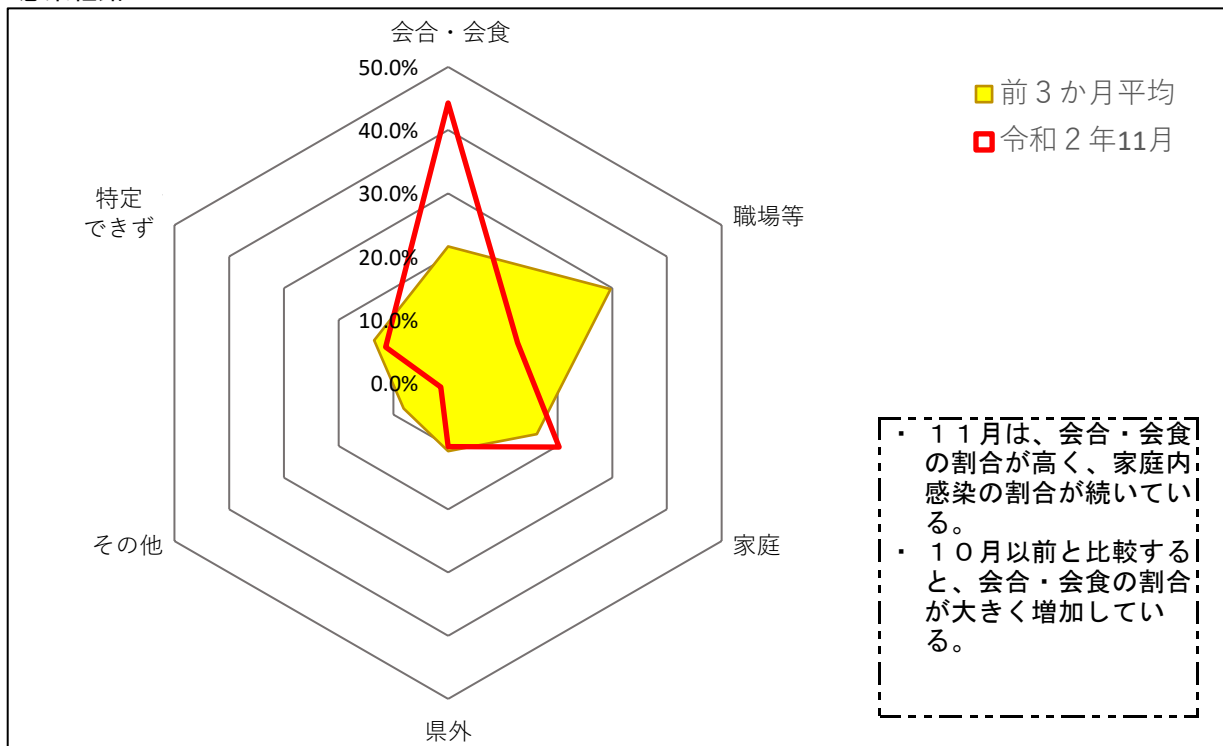
※全国の感染者数は鹿児島市の人口規模に換算

2 年代別感染状況



	令和2年11月		前3か月平均		増減	
	人数	割合	人数	割合	人数	割合
感染者総数	79		37		+ 42	
10歳未満	1	1.3%	1	2.7%	+ 0	△ 1.4
10代	7	8.9%	1	2.7%	+ 6	+ 6.2
20代	31	39.2%	14	37.8%	+ 17	+ 1.4
30代	8	10.1%	8	21.6%	+ 0	△ 11.5
40代	8	10.1%	4	10.8%	+ 4	△ 0.7
50代	16	20.3%	3	8.1%	+ 13	+ 12.2
60代	3	3.8%	2	5.4%	+ 1	△ 1.6
70代	3	3.8%	2	5.4%	+ 1	△ 1.6
80代	1	1.3%	2	5.4%	△ 1	△ 4.1
90代	1	1.3%	0	0.0%	+ 1	+ 1.3

3 感染経路



	令和2年11月		前3か月平均		増減	
	人数	割合	人数	割合	人数	割合
感染者総数	79		37		+ 42	
会合・会食	35	44.3%	8	21.6%	+ 27	+ 22.7
職場等	10	12.7%	11	29.7%	△ 1	△ 17.0
家庭	16	20.3%	6	16.2%	+ 10	+ 4.1
県外	8	10.1%	4	10.8%	+ 4	△ 0.7
その他	1	1.3%	3	8.1%	△ 2	△ 6.8
特定できず	9	11.4%	5	13.5%	+ 4	△ 2.1

4 感染状況

- ・ 感染者数は、全国的に第3波の感染拡大が始まる中、クラスターの発生をはじめ、継続的に感染が発生していた。
- ・ 年代別に見ると、10月以前と同様、20代の割合が高くなっている。
- ・ 感染経路としては、クラスターの発生もあり、10月以前と比較して、会合・会食の割合が増加し、職場内感染の割合が減少している。

5 感染状況から見る注意点

- ・ 会合・会食における注意点
 感染リスクが高まる「5つの場面」をしっかり念頭におき、食事をするときには静かに食事をし、会話を楽しむ時はマスクをするといった「感染リスクを下げながら会食を楽しむ工夫」をしっかりと行いましょう。
 飲食店においては、感染対策が進んでおり、従業員と利用者間の感染はあまり見られません。食事をおいしくいただき楽しい時間が過ごせるよう、利用者の皆さんが飲食店の感染対策にしっかりと協力することが大切です。

※感染者総数が10件以下の場合は翌月にまとめて公表