

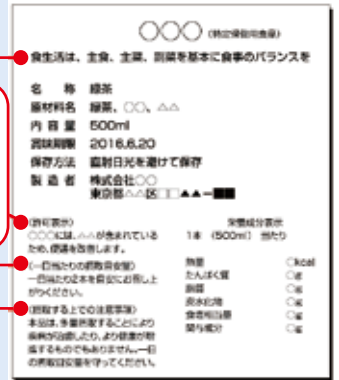
## 機能性が表示されている食品

## 表示例(特定保健用食品)

特定保健用食品(トクホ)
<p>健康の維持増進に役立つことが科学的根拠に基づいて認められ、「コレステロールの吸収を抑える」などの表示が許可されている食品です。表示されている効果や安全性については国が審査を行い、食品ごとに消費者庁長官が許可しています。</p> <p>製品には、許可マークと許可表示が表示されています。</p>
栄養機能食品
<p>一日に必要な栄養成分(ビタミン、ミネラルなど)が不足しがちな場合、その補給・補完のために利用できる食品です。すでに科学的根拠が確認された栄養成分を一定の基準量を含む食品であれば、特に届出などをしなくても、国が定めた表現によって機能性を表示することができます。製品には、「栄養機能食品(〇〇)」が表示されています。</p>
機能性表示食品
<p>事業者の責任において、科学的根拠に基づいた機能性を表示した食品です。販売前に安全性及び機能性の根拠に関する情報などが消費者庁長官へ届けられたものです。ただし、特定保健用食品とは異なり、消費者庁長官の個別の許可を受けたものではありません。製品には、「届出番号」が表示されています。</p>

特定保健用食品は、きちんと食事をした上で適切に摂取してください。バランスのよい食生活の大切さを知っていただくための表示です。\*

機能性の表示及び機能性に関与する成分名が表示されています。\*



摂取する際には、1日当たりの摂取目安量や注意事項をよく確認してからお召上がりください。\*

\* 機能性表示食品や栄養機能食品にも表示されています。

## 食育に関連するイベント情報・お知らせ

\*印以外の食育に関するイベント情報については、鹿児島市食育推進ネットワーク会員から情報提供していただいたものを紹介しています。ここで掲載した内容に伴うトラブル等について、本市が責任を負うものではありません。応募・参加にあたっては、各自で内容をご確認のうえ、自己責任でご参加ください。

日時	場所	イベント名	内容	事前申込	料金	主催・問い合わせ先
7月26日(火) 10:00~14:00	かごしま環境 未来館食工房	平成28年度 農林水産省補助事業 新たな食環境に対 応した食育活動 モデル推進事業 こころとカラダの 健康づくり 「食育活動体験会」	テーマ 「ごはんを主食に旬の野菜、 大豆製品や魚を食べて 栄養バランスを整える」 7月26日、8月28日 料理講習会 8月4日 青少年農業体験会	有 定員20名 先着順	1,000円 (昼食) (資料代)	自然食のMOA かごしま店 担当 立川 TEL.099-268-7578 FAX.099-260-5267
8月4日(木) 10:00~14:00	自然農法 平川研究農場					
8月28日(日) 10:00~14:00	かごしま環境 未来館食工房					
8月9日(火) 10日(水) 10:00~17:00	山形屋 正面玄関前	※市内産農産物 旬のキャンペーン	市内産の新鮮な農産物の紹介、旬の味を提供する試食 宣伝、販売など	不要	農産物の PR販売有	鹿児島市生産流通課内 鹿児島市農産物等流通 促進協議会 TEL.099-216-1338
8月~10月	川路ぶどう園 第1農園 第2農園	ぶどう狩り 	ぶどうの収穫体験 <巨峰系(種あり、種なし)、 ロザリオビアンコ、 その他の品種> (収穫分を購入)	不要	100g 120円 ~	川路ぶどう園 第1農園(犬迫町8936) 第2農園(小野町4791) TEL.099-238-0130 メールアドレス aa@kawazi.com HPアドレス http://www.kawazi.com/
10月23日(日) 10:00~15:30	鹿児島アリーナ	第33回 市民健康まつり	1. 健康トークショー 2. 各団体による相談・展示・ 体験コーナー 3. 各種体操の実演・指導 4. 体力測定診断、 その他測定・検査	不要	無料	市民健康まつり 実行委員会事務局 (鹿児島市医師会内) TEL.099-226-3737 FAX.099-225-6099
11月18日(金) 10:00~15:00	中央保健センター	ふれあい健康展	バランスのとれた1食分の 献立、減塩にするための方 法(みそ汁の試飲200食)、 簡単に作れる郷土菓子など	不要	無料	ふれあい健康展 実行委員会事務局 (中央保健センター内) TEL.099-258-2370