

添付書類の作成方法について

国土調査標識等（地籍図根点・街区基準点等）付近での工事施行届出書、国土調査標識等（一時撤去・移転）承認申請書に係る添付図面については、「鹿児島市国土調査標識等管理保全要項」（以下の内容）に添って作成をお願いいたします。

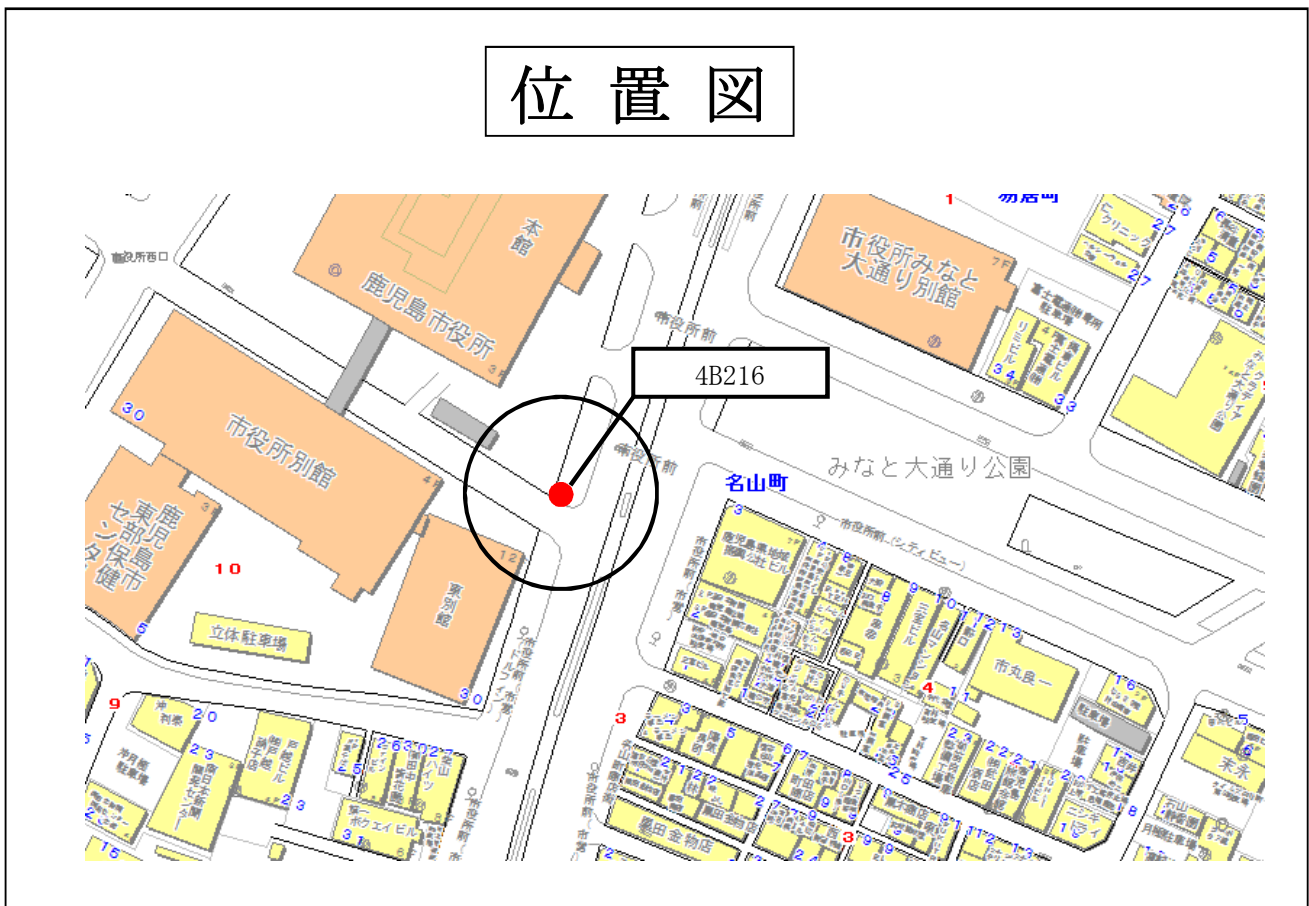
また、しゅん工報告書に添付する資料についても、申請資料と対比する必要があるため、同様の資料を提出していただきますようお願いいたします。

1、届出書又は申請書に添付する書類

- (1) 位置図・・・・・・・・住宅地区又は工事図面等に対象となる街区基準点等の位置・点名及び掘削位置を記載したもの。
- (2) 断面図・平面図・・・対象となる街区基準点等及び引照点（逃げ）の設置場所並びに各点間の距離（mm単位）、角度を示したもの。
- (3) 写真・・・・・・・・①対照となる基準点の遠景、近景及び点検状況がわかる写真、
・・・・・・・・②引照点とした各点の遠景及び近景の写真
・・・・・・・・③距離・角度計測の数値が明確に分る写真（TSの液晶画面に表示された数値の接写写真等）
- (4) その他・・・・・・・・街区基準点復元作業マニュアル（案）に記載されている復元方法のうち、放射法以外の方法で復元する場合の観測データ等

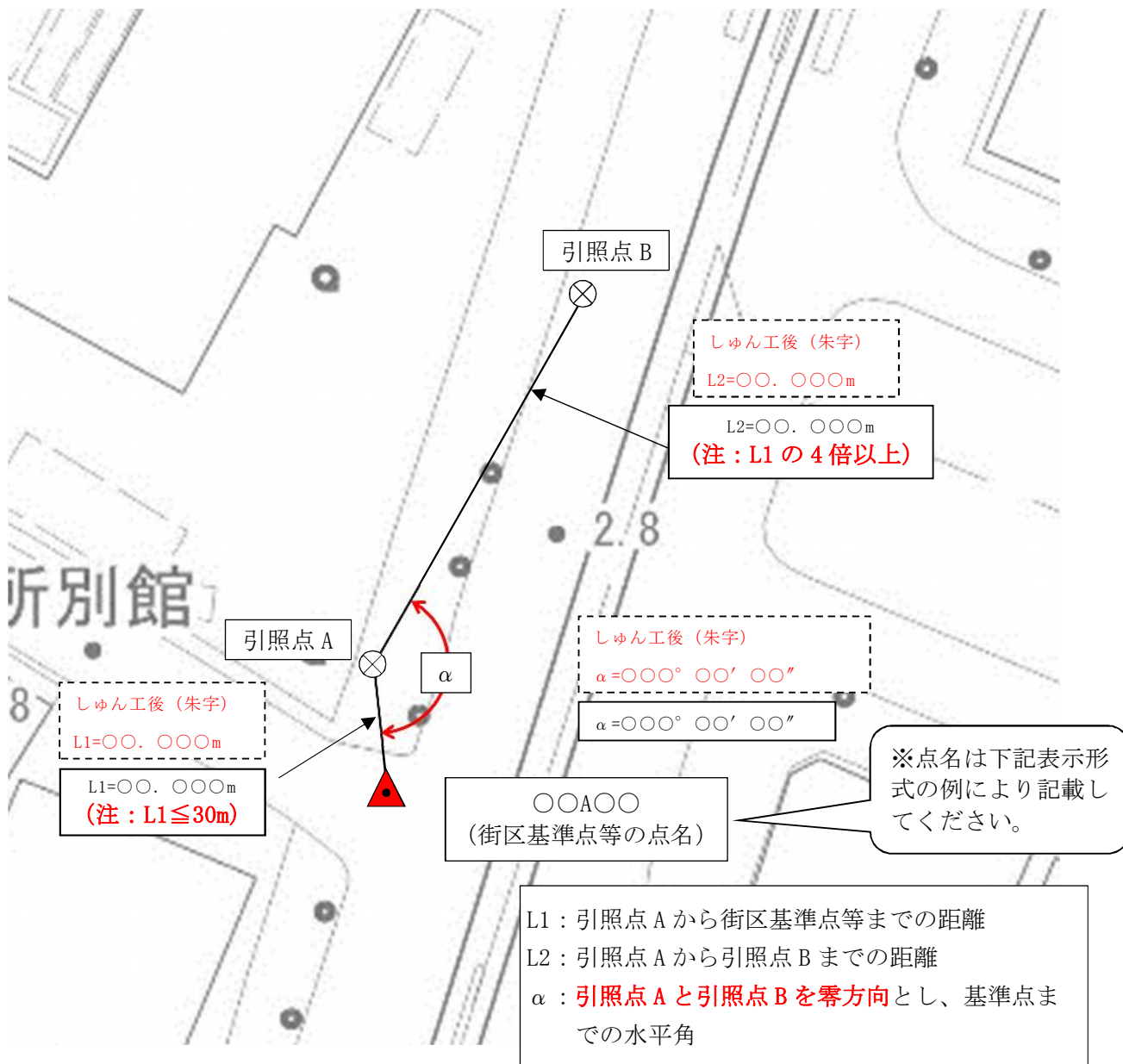
2、作成要領

- (1) 位置図



(2) 平面図 (トータルステーション (TS) による放射法の場合)

平面図



表示形式			街区基準点等の名称
○	A	〇〇〇	アルファベット(A~Z)の前が1桁で1~3は街区多角点の節点 アルファベット(A~Z)の前が1桁で4~7は街区点補助点
〇〇	A	〇〇	アルファベット(A~Z)の前が2桁の場合は街区多角点
〇〇〇〇	A		アルファベット(A~Z)の前が4桁の場合は街区三角点及び節点 (節点については、1地区の1500番台のみ)

※点名 (表示形式) については、国土交通省国土調査課のホームページにて公表されている都市再生街区基本調査成果の提供サービスにある街区基準点等名称欄に記載されている内容です。

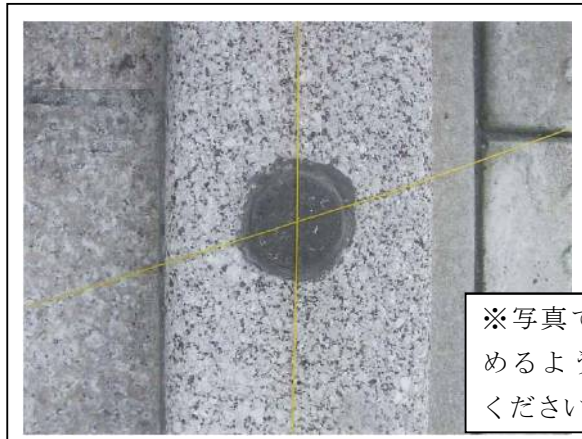
(3) 写真

① 対象となる基準点の写真



基準点名：10C52

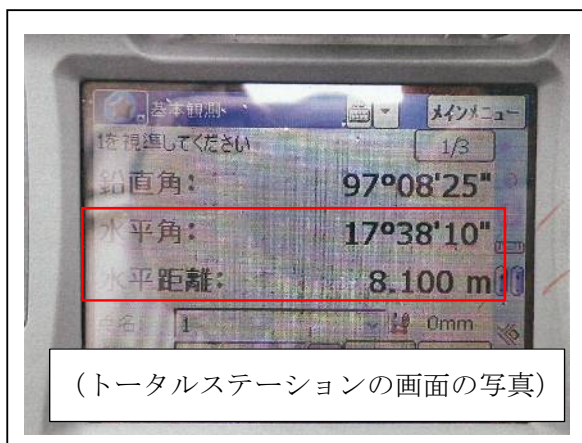
撤去前遠景写真



基準点名：10C52

撤去前近景写真

※写真で点名が読めるように写してください。



基準点名：10C52

引照点 A⇒街区基準点等

L1 = 〇〇. 〇〇〇m

水平角 = 〇〇〇° 〇〇' 〇〇"

(数値が読み取れる写真であること。)

(トータルステーションの画面の写真)

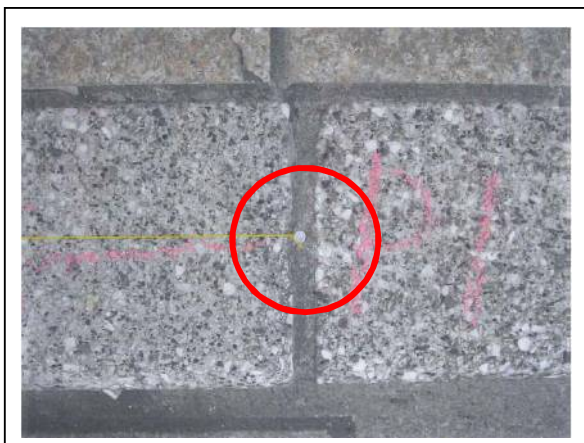
(3) 写真

②引照点とした各点の写真（例は1点分のみであるが、全点の分を作成してください。）



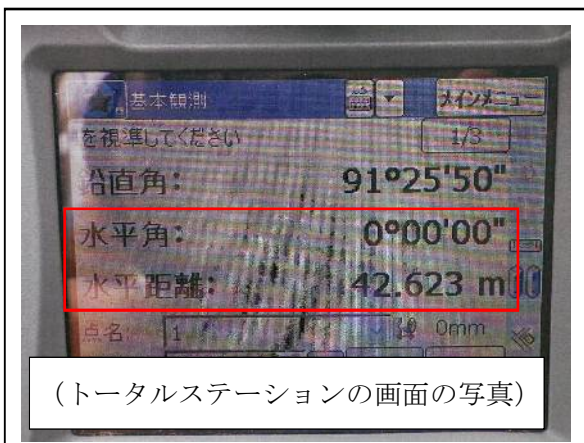
点名：引照点 A

遠景写真



点名：引照点 A

近景写真



引照点 A⇒引照点 B

$L2 = \text{〇〇. 〇〇〇} \text{m}$

水平角 = $0^\circ 00' 00''$

（数値が読み取れる写真であること。）

（トータルステーションの画面の写真）