

# 天文館地区 自転車走行空間 試行整備のお知らせ

「自転車で走りやすいまち・かごしま」を構築するため、天文館地区の市道において、自転車走行空間を試行的に整備し、安全性や走行性の効果等を検証します。

## 【試行整備のイメージ】



# 自転車は車道の左側を通行しましょう

平成24年10月初旬より順次供用開始

## 自転車を利用する方へ

- ・自転車で天文館地区を通行する際は、電車通りを避けて、試行整備実施区間を通行するようお願いします。

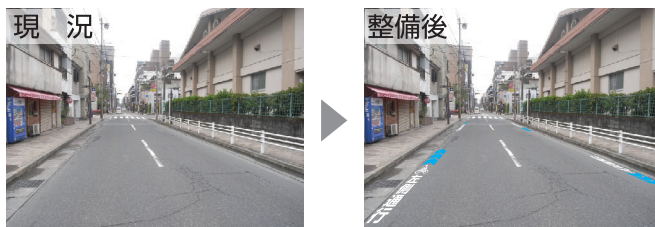
### 自転車安全利用五則を守りましょう

- 1 自転車は、車道が原則、歩道は例外  
○自転車は軽車両であり、車道走行が原則です
- 2 車道は左側を通行  
○自転車は車道の左端によって通行しなければなりません
- 3 歩道は歩行者優先で、車道よりを徐行  
○歩道では、歩行者の通行を妨げる場合は一時停止しなければなりません
- 4 安全ルールを守る  
○飲酒運転・二人乗り・並進の禁止  
○夜間はライトを点灯  
○交差点での信号遵守と一時停止・安全確認
- 5 子どもはヘルメットを着用  
○保護者は児童・幼児(13歳未満)に乗車用ヘルメットをかぶらせるようにしましょう

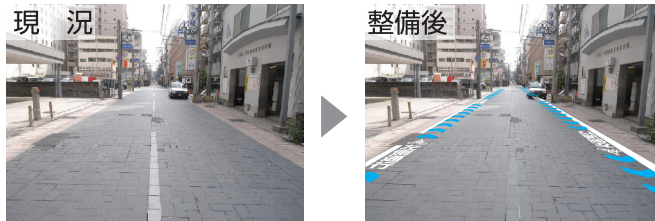
## ドライバーの方へ

- ・車道の端部（左側）を自転車が通行します。対向車や自転車に注意し、速度を落として通行してください。
- ・一部の路線については、中央線がなくなります。

### 【歩道がある場合のイメージ】



### 【歩道がない場合のイメージ】



鹿児島市・鹿児島中央警察署

# 試行整備の実施区間・概要



## 【主な目的】

- 市営自転車等駐輪場へアクセスする自転車走行空間を整備することで、歩行者・自転車・自動車の安全な通行環境の確保を目指します。
- 自転車の通行ルール（車道通行が原則）を誘導・周知していきます。

## 【期待される効果】

- 自転車と自動車が相互に通行ルール・マナーを守ることによって、歩行者の安全性向上を図ります。

- ・試行整備中は交通量調査やアンケート調査等の各種調査を行い、効果を検証します。
- ・検証結果は、今後の自転車走行空間整備の参考として役立てていきます。

## 【路線別 実施内容】

**A B E 路線**

- ・天神馬場2号線
- ・二官橋3号線
- ・二官橋4号線

**車道の左端に自転車走行空間を整備**

現在 整備後

**C 路線**

- ・ザビエル線

**歩行者空間を明確化し、車道の左端に自転車走行空間を整備**

現在 整備後

## 【交差点の通行方法】

- ・車道を通る自転車は、車両用信号に従って下さい。
- ・左右の安全を確認して進行して下さい。
- ・右折するときは二段階右折して下さい。

**直進の場合**

**左折の場合**

**右折の場合**

1. 前方の信号に従って進行
2. 待機場所で方向転換
3. 右折方向の信号に従って進行

**D F 路線**

- ・二本松馬場2号線
- ・萩原小路2号線

**歩行者空間を明確化し、車道の左端に自転車走行空間を整備**

現在 整備後

皆様のご理解とご協力を【連絡先】鹿児島市建設局道路部道路建設課計画係  
 お願いいたします

電話 : 099-216-1404  
 fax : 099-216-1400  
 e-mail : dken-keikaku@city.kagoshima.lg.jp

皆様のご意見をお聞かせください

