

I 鹿児島市概要

市制施行 明治22年4月1日
 行政区域面積 547.58km² (29.10.1現在)
 人口(推計) 597,375人 (29.4.1現在)
 世帯数(推計) 272,002世帯 (")

II 建築行政統計

1. 概要

区分	種別	平成29年度	平成28年度
確認 (件)	確認申請件数 (うち計画変更)	448 (48)	572 (53)
	確認件数 (うち計画変更)	448 (47)	577 (55)
	中間検査申請件数	9	22
	合格済証交付件数	9	23
	完了検査申請件数	411	558
	検査済証交付件数	391	546
	仮使用認定申請件数	8	4
計画通知 (件)	計画通知件数 (うち計画変更)	93 (17)	75 (14)
	確認件数 (うち計画変更)	90 (15)	77 (14)
	中間検査申請件数	5	7
	合格済証交付件数	5	7
	完了通知件数	81	76
	検査済証交付件数	80	72
	仮使用認定申請件数	3	3
(件)承認等許可	建築許可申請件数	126	131
	建築承認申請件数	3	4
	道路位置指定申請件数	28	33
	道路位置指定廃止申請件数	2	0
その他 (件)	長期優良住宅認定申請件数	493	517
	低炭素建築物認定申請件数	28	41
	優良住宅認定申請件数	1	0
	標識設置届受付件数	131	151
	共同住宅等事前協議受付件数	83	107
	違反建築物取扱件数	12	16
	建築相談等取扱件数	13,819	12,954
	がけ地近接等危険住宅移転事業取扱件数	0	0
	リサイクル法届出件数	1,066	1,199
リサイクル法通知件数	483	497	
(回)審査会等	建築審査会開催回数	4	3
	口頭審査会開催回数	0	0
	公開による意見聴取会開催回数	0	1
	建築紛争調整委員会開催回数	0	1
手数料 (円)	確認申請手数料及び計画通知審査手数料	9,998,500	11,846,000
	中間検査申請手数料及び計画通知中間検査手数料	283,000	1,202,000
	完了検査申請手数料及び計画通知完了検査手数料	10,992,500	14,774,500
	建築許可等申請手数料 (優良住宅認定手数料含む)	5,641,000	5,565,000
	仮使用認定申請手数料	1,320,000	600,000
	計画認定申請手数料[変更等を含む] (長期優良住宅、低炭素建築物、性能向上表示・計画)	6,716,000	7,106,500
	道路位置指定申請手数料	1,500,000	1,650,000
	諸証明手数料	403,800	355,800
	合計	36,854,800	43,099,800

2. 確認申請件数（計画変更含む）

（単位：件）

（1）鹿児島市全体（市と指定確認検査機関の合計）

年度	種 別		法 第 6 条 関 係				法 第 1 8 条 関 係			
			確認申請 受付件数	確認件数	検査済証 交付件数	仮使用認定 申請件数	計画通知 受付件数	確認件数	検査済証 交付件数	仮使用認定 申請件数
29	建築物	1号～3号	558	573	488	13	33	28	26	3
		4号	2,442	2,433	2,181	0	36	39	33	0
		小計	3,000	3,006	2,669	13	69	67	59	3
	建築設備		184	184	180	0	14	14	13	0
	工作物		74	75	65	0	10	9	8	0
	計		3,258	3,265	2,914	13	93	90	80	3
28	建築物	1号～3号	702	694	580	4	26	29	22	3
		4号	2,476	2,453	2,152	0	28	26	32	0
		小計	3,178	3,147	2,732	4	54	55	54	3
	建築設備		177	173	175	0	8	10	7	0
	工作物		79	73	60	0	13	12	11	0
	計		3,434	3,393	2,967	4	75	77	72	3

（2）鹿児島市

年度	種 別		法 第 6 条 関 係				法 第 1 8 条 関 係			
			確認申請 受付件数	確認件数	検査済証 交付件数	仮使用認定 申請件数	計画通知 受付件数	確認件数	検査済証 交付件数	仮使用認定 申請件数
29	建築物	1号～3号	91	96	68	8	33	28	26	3
		4号	289	284	262	0	36	39	33	0
		小計	380	380	330	8	69	67	59	3
	建築設備		32	32	29	0	14	14	13	0
	工作物		36	36	32	0	10	9	8	0
	計		448	448	391	8	93	90	80	3
28	建築物	1号～3号	110	115	121	4	26	29	22	3
		4号	374	374	330	0	28	26	32	0
		小計	484	489	451	4	54	55	54	3
	建築設備		50	51	63	0	8	10	7	0
	工作物		38	37	32	0	13	12	11	0
	計		572	577	546	4	75	77	72	3

(3) 指定確認検査機関

(公財)鹿児島県住宅・建築総合センター
(平成12年5月1日～)

年 度	種 別		法 第 6 条 関 係		
			確認申請 受付件数	確認件数	検査済証 交付件数
29	建 築 物	1号～3号	58	59	57
		4号	640	635	566
		小計	698	694	623
	建 築 設 備	2	2	2	
	工 作 物	1	2	2	
	計	701	698	627	
28	建 築 物	1号～3号	75	74	48
		4号	550	550	485
		小計	625	624	533
	建 築 設 備	4	4	3	
	工 作 物	2	1	2	
	計	631	629	538	

(株)住宅性能評価センター
(平成21年5月20日～)

年 度	種 別		法 第 6 条 関 係		
			確認申請 受付件数	確認件数	検査済証 交付件数
29	建 築 物	1号～3号	15	15	3
		4号	951	953	932
		小計	966	968	935
	建 築 設 備	0	0	0	
	工 作 物	0	0	0	
	計	966	968	935	
28	建 築 物	1号～3号	9	7	5
		4号	1,055	1,054	957
		小計	1,064	1,061	962
	建 築 設 備	1	1	0	
	工 作 物	0	0	0	
	計	1,065	1,062	962	

日本E R I(株)(平成12年3月10日～)
(鹿児島支店 平成25年5月1日～)

年 度	種 別		法 第 6 条 関 係		
			確認申請 受付件数	確認件数	検査済証 交付件数
29	建 築 物	1号～3号	158	157	133
		4号	103	100	87
		小計	261	257	220
	建 築 設 備	53	52	49	
	工 作 物	20	20	19	
	計	334	329	288	
28	建 築 物	1号～3号	203	205	183
		4号	117	117	95
		小計	320	322	278
	建 築 設 備	63	62	55	
	工 作 物	19	19	10	
	計	402	403	343	

※平成29年度に仮使用認定申請(建築物1～3号)が4件あり

(株)鹿児島建築確認検査機構
(平成27年5月7日～)

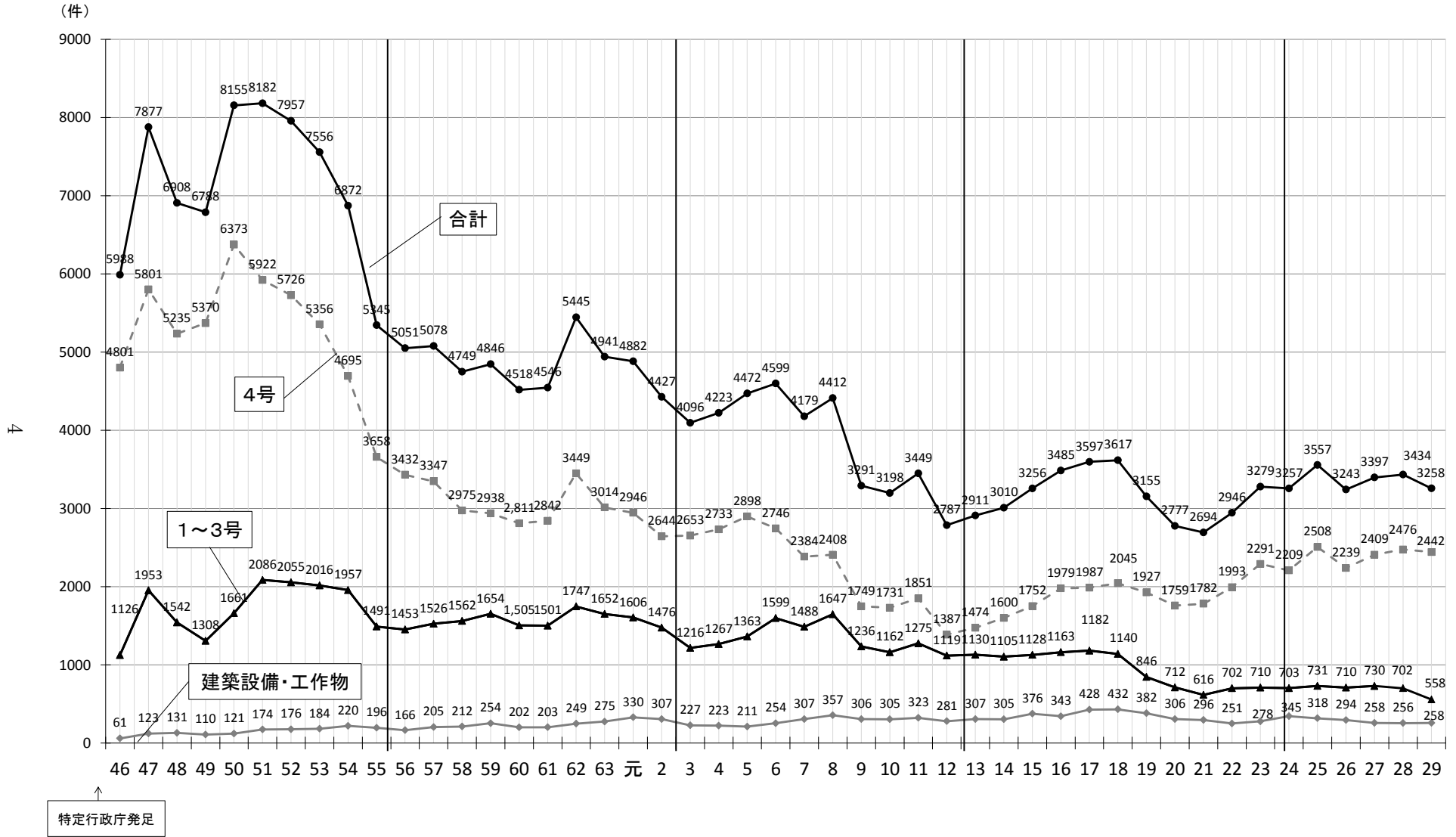
年 度	種 別		法 第 6 条 関 係		
			確認申請 受付件数	確認件数	検査済証 交付件数
29	建 築 物	1号～3号	200	209	206
		4号	459	461	332
		小計	659	670	538
	建 築 設 備	89	89	92	
	工 作 物	4	4	2	
	計	752	763	632	
28	建 築 物	1号～3号	274	265	206
		4号	377	355	283
		小計	651	620	489
	建 築 設 備	57	53	54	
	工 作 物	6	4	7	
	計	714	677	550	

※平成29年度に仮使用認定申請(建築物1～3号)が1件あり

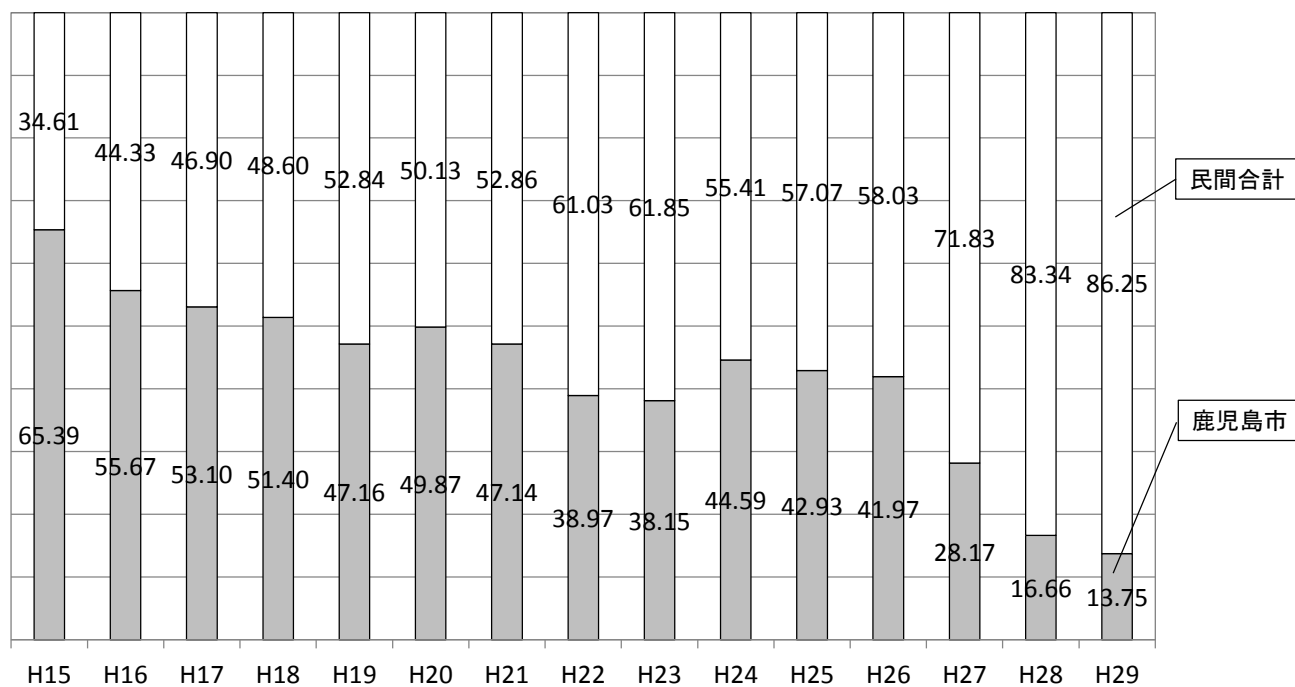
その他の指定確認検査機関 (報告7機関合計)

年 度	種 別		法 第 6 条 関 係		
			確認申請 受付件数	確認件数	検査済証 交付件数
29	建 築 物	1号～3号	36	37	21
		4号	0	0	2
		小計	36	37	23
	建 築 設 備	8	9	8	
	工 作 物	13	13	10	
	計	57	59	41	
28	建 築 物	1号～3号	31	28	17
		4号	3	3	2
		小計	34	31	19
	建 築 設 備	2	2	0	
	工 作 物	14	12	9	
	計	50	45	28	

(4) 確認申請受理件数推移 (計画通知を除く、計画変更を含む)



(5) 鹿児島市と指定確認検査機関の比率推移



3. 完了検査申請件数（計画通知を除く、計画変更を含む）

(1) 鹿児島市全体（市と指定確認検査機関の合計）

（単位：件）

種別	20年度	21年度	22年度	23年度	24年度	25年度	26年度	27年度	28年度	29年度
建築物	2,224	2,089	2,360	2,359	2,407	2,793	2,631	2,615	2,788	2,687
建築設備	173	170	162	135	175	187	182	162	184	176
工作物	96	101	88	120	138	139	88	82	61	66
合計	2,493	2,360	2,610	2,614	2,720	3,119	2,901	2,859	3,033	2,929

(2) 鹿児島市

種別	20年度	21年度	22年度	23年度	24年度	25年度	26年度	27年度	28年度	29年度
建築物	1,030	869	859	789	943	1,070	1,002	757	464	348
建築設備	147	139	146	109	149	152	126	100	63	30
工作物	68	83	66	81	96	99	67	63	31	33
合計	1,245	1,091	1,071	979	1,188	1,321	1,195	920	558	411

(3) 指定確認検査機関

(公財)鹿児島県住宅・建築総合センター

種別	20年度	21年度	22年度	23年度	24年度	25年度	26年度	27年度	28年度	29年度
建築物	1,153	1,149	1,015	1,041	865	813	644	589	544	627
建築設備	5	9	4	3	9	12	7	4	3	2
工作物	6	4	9	6	8	5	0	2	2	2
合計	1,164	1,162	1,028	1,050	882	830	651	595	549	631

㈱住宅性能評価センター

種別	20年度	21年度	22年度	23年度	24年度	25年度	26年度	27年度	28年度	29年度
建築物	-	20	365	443	519	756	759	822	973	937
建築設備	-	0	0	0	0	0	1	1	0	0
工作物	-	0	0	0	0	0	0	1	0	0
合計	-	20	365	443	519	756	760	824	973	937

日本ERI㈱

種別	20年度	21年度	22年度	23年度	24年度	25年度	26年度	27年度	28年度	29年度
建築物	41	49	117	73	45	135	208	228	278	219
建築設備	21	22	12	22	13	22	35	38	61	49
工作物	19	10	8	32	32	29	13	6	12	18
合計	81	81	137	127	90	186	256	272	351	286

㈱鹿児島建築確認検査機構

種別	20年度	21年度	22年度	23年度	24年度	25年度	26年度	27年度	28年度	29年度
建築物	-	-	-	-	-	-	-	198	510	534
建築設備	-	-	-	-	-	-	-	15	57	87
工作物	-	-	-	-	-	-	-	4	7	3
合計	-	-	-	-	-	-	-	217	574	624

その他の指定確認検査機関（8機関合計）

種別	20年度	21年度	22年度	23年度	24年度	25年度	26年度	27年度	28年度	29年度
建築物	0	22	4	13	35	19	18	21	19	22
建築設備	0	0	0	1	4	1	13	4	0	8
工作物	3	4	5	1	2	6	8	6	9	10
合計	3	26	9	15	41	26	39	31	28	40

(4) 完了検査率 (完了検査受付件数 ÷ 確認済証交付件数)

(単位：%)

	20年度	21年度	22年度	23年度	24年度	25年度	26年度	27年度	28年度	29年度
鹿児島市	91.14	86.45	93.78	79.46	82.96	86.11	88.91	95.44	96.71	91.74
民間合計	85.66	86.27	84.01	75.17	86.31	84.57	91.67	80.72	87.89	89.39
鹿児島市全体	88.31	86.35	87.76	76.72	84.81	85.22	90.51	84.94	89.39	89.71

