

I 鹿児島市概要

市制施行 明治22年4月1日
 行政区面積 547.58km² (令和元年10月1日現在)
 人口(推計) 594,943人 (平成31年4月1日現在)
 世帯数(推計) 275,287世帯 (" ")

II 建築行政統計

1. 概要

区分	種別	令和元年度	平成30年度
確認 (件)	確認申請件数 (うち計画変更)	393 (50)	409 (32)
	確認件数 (うち計画変更)	397 (52)	409 (31)
	中間検査申請件数	3	3
	合格済証交付件数	3	4
	完了検査申請件数	337	334
	検査済証交付件数	317	330
	仮使用認定申請件数	3	6
計画通知 (件)	計画通知件数 (うち計画変更)	64 (12)	69 (15)
	確認件数 (うち計画変更)	68 (12)	79 (17)
	中間検査申請件数	7	3
	合格済証交付件数	8	2
	完了通知件数	61	68
	検査済証交付件数	64	66
	仮使用認定申請件数	0	1
(承認等 件)	建築許可申請件数	80	73
	建築承認申請件数	25	23
	道路位置指定申請件数	26	23
	道路位置指定廃止申請件数	1	2
その他 (件)	長期優良住宅認定申請件数	522	558
	低炭素建築物認定申請件数	24	19
	優良住宅認定申請件数	1	0
	標識設置届受付件数	96	109
	共同住宅等事前協議受付件数	57	56
	違反建築物取扱件数	13	15
	建築相談等取扱件数	13,266	12,618
	がけ地近接等危険住宅移転事業取扱件数	0	0
	リサイクル法届出件数	1,110	1,101
	リサイクル法通知件数	491	542
(審査会等 回)	建築審査会開催回数	4	2
	口頭審査会開催回数	0	0
	公開による意見聴取会開催回数	0	0
	建築紛争調整委員会開催回数	0	0
手数料 (円)	確認申請手数料及び計画通知審査手数料	7,301,000	8,418,000
	中間検査申請手数料及び計画通知中間検査手数料	503,000	199,000
	完了検査申請手数料及び計画通知完了検査手数料	9,169,000	8,330,000
	建築許可等申請手数料 (優良住宅認定手数料含む)	4,970,000	4,251,000
	仮使用認定申請手数料	360,000	720,000
	計画認定申請手数料[変更等を含む] (長期優良住宅、低炭素建築物、性能向上表示・計画)	7,194,000	7,554,000
	道路位置指定申請手数料	1,350,000	1,250,000
	諸証明手数料	544,800	554,700
	合計	31,391,800	31,276,700

※令和元年度(元年度)とは平成31年4月から令和2年3月までを指します。

2. 確認申請件数（計画変更含む）

（単位：件）

（1）鹿児島市全体（市と指定確認検査機関の合計）

年度	種別		法第6条関係				法第18条関係			
			確認申請 受付件数	確認件数	検査済証 交付件数	仮使用認定 申請件数	計画通知 受付件数	確認件数	検査済証 交付件数	仮使用認定 申請件数
R1	建築物	1号～3号	453	457	416	4	18	18	26	0
		4号	2,463	2,459	2,284	0	29	31	22	0
		小計	2,916	2,916	2,700	4	47	49	48	0
	建築設備	183	186	159	0	12	13	14	0	
	工作物	54	54	63	0	5	6	2	0	
	計	3,153	3,156	2,922	4	64	68	64	0	
H30	建築物	1号～3号	591	581	422	10	31	37	24	1
		4号	2,538	2,546	2,221	0	24	29	29	0
		小計	3,129	3,127	2,643	10	55	66	53	1
	建築設備	124	123	133	0	11	10	10	0	
	工作物	60	61	49	0	3	3	3	0	
	計	3,313	3,311	2,825	10	69	79	66	1	

（2）鹿児島市

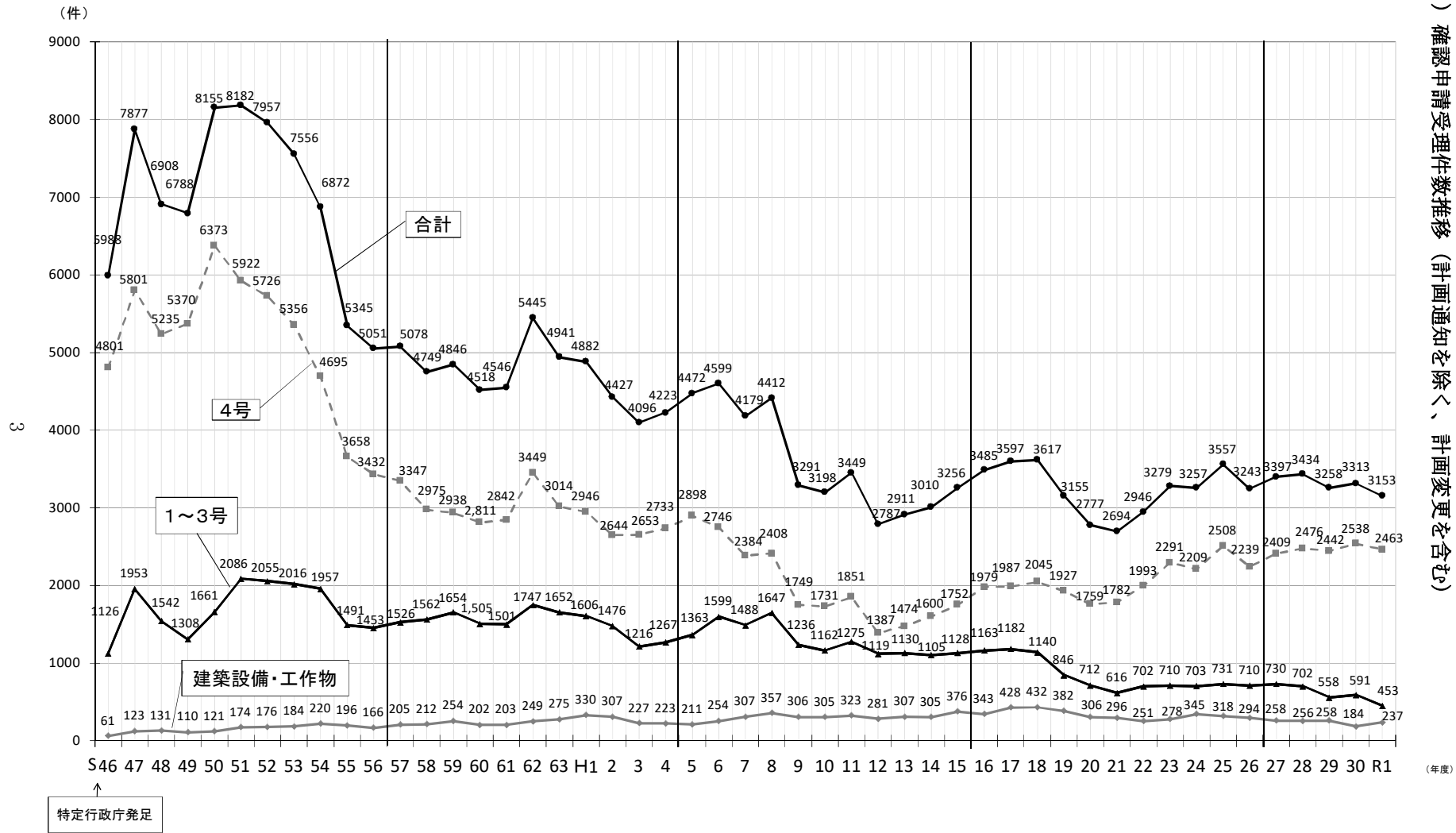
年度	種別		法第6条関係				法第18条関係			
			確認申請 受付件数	確認件数	検査済証 交付件数	仮使用認定 申請件数	計画通知 受付件数	確認件数	検査済証 交付件数	仮使用認定 申請件数
R1	建築物	1号～3号	58	63	46	3	18	18	26	0
		4号	290	289	223	0	29	31	22	0
		小計	348	352	269	3	47	49	48	0
	建築設備	23	23	21	0	12	13	14	0	
	工作物	22	22	27	0	5	6	2	0	
	計	393	397	317	3	64	68	64	0	
H30	建築物	1号～3号	77	70	53	6	31	37	24	1
		4号	286	292	236	0	24	29	29	0
		小計	363	362	289	6	55	66	53	1
	建築設備	11	11	16	0	11	10	10	0	
	工作物	35	36	25	0	3	3	3	0	
	計	409	409	330	6	69	79	66	1	

（3）指定確認検査機関

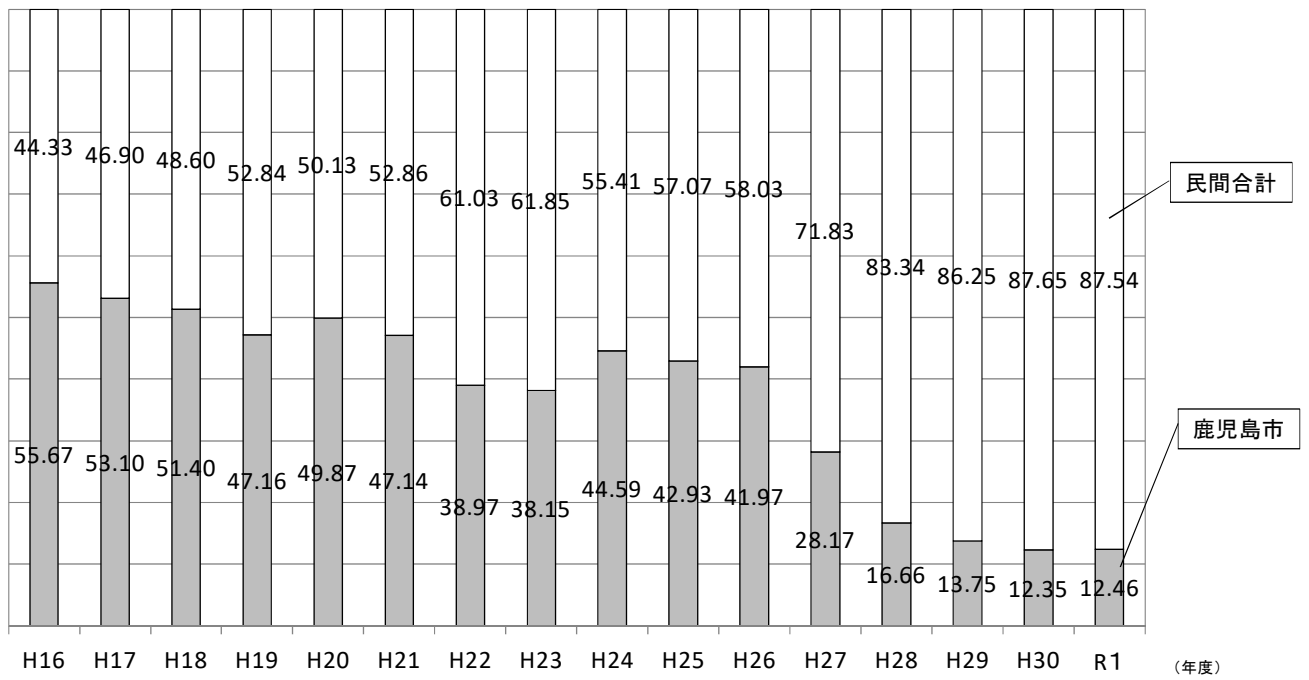
（令和元年度：報告10機関合計、平成30年度：報告9機関合計）

年度	種別		法第6条関係			
			確認申請 受付件数	確認件数	検査済証 交付件数	仮使用認定 申請件数
R1	建築物	1号～3号	395	394	370	1
		4号	2,173	2,170	2,061	0
		小計	2,568	2,564	2,431	1
	建築設備	160	163	138	0	
	工作物	32	32	36	0	
	計	2,760	2,759	2,605	1	
H30	建築物	1号～3号	514	511	369	4
		4号	2,252	2,254	1,985	0
		小計	2,766	2,765	2,354	4
	建築設備	113	112	117	0	
	工作物	25	25	24	0	
	計	2,904	2,902	2,495	4	

(4) 確認申請受理件数推移 (計画通知を除く、計画変更を含む)



(5) 鹿児島市と指定確認検査機関の比率推移



3. 完了検査申請件数（計画通知を除く、計画変更を含む）

（1）鹿児島市全体（市と指定確認検査機関の合計）

（単位：件）

種別 \ 年度	H22	H23	H24	H25	H26	H27	H28	H29	H30	R1
建築物	2,360	2,359	2,407	2,793	2,631	2,615	2,788	2,687	2,670	2,740
建築設備	162	135	175	187	182	162	184	176	135	156
工作物	88	120	138	139	88	82	61	66	51	60
合計	2,610	2,614	2,720	3,119	2,901	2,859	3,033	2,929	2,856	2,956

（2）鹿児島市

種別 \ 年度	H22	H23	H24	H25	H26	H27	H28	H29	H30	R1
建築物	859	789	943	1,070	1,002	757	464	348	294	288
建築設備	146	109	149	152	126	100	63	30	16	21
工作物	66	81	96	99	67	63	31	33	24	28
合計	1,071	979	1,188	1,321	1,195	920	558	411	334	337

（3）指定確認検査機関

（令和元年度：報告10機関合計）

種別 \ 年度	H22	H23	H24	H25	H26	H27	H28	H29	H30	R1
建築物	1,501	1,570	1,464	1,723	1,629	1,858	2,324	2,339	2,376	2,452
建築設備	16	26	26	35	56	62	121	146	119	135
工作物	22	39	42	40	21	19	30	33	27	32
合計	1,539	1,635	1,532	1,798	1,706	1,939	2,475	2,518	2,522	2,619

（4）完了検査率（完了検査受付件数÷確認済証交付件数）

（単位：％）

年度	H22	H23	H24	H25	H26	H27	H28	H29	H30	R1
鹿児島市	93.78	79.46	82.96	86.11	88.91	95.44	96.71	91.74	81.66	84.89
民間合計	84.01	75.17	86.31	84.57	91.67	80.72	87.89	89.39	86.91	94.93
鹿児島市全体	87.76	76.72	84.81	85.22	90.51	84.94	89.39	89.71	86.26	93.66

