

## 4. 確認申請統計

### (1) 地区別・建物用途別 (計画変更を含む 計画通知を除く)

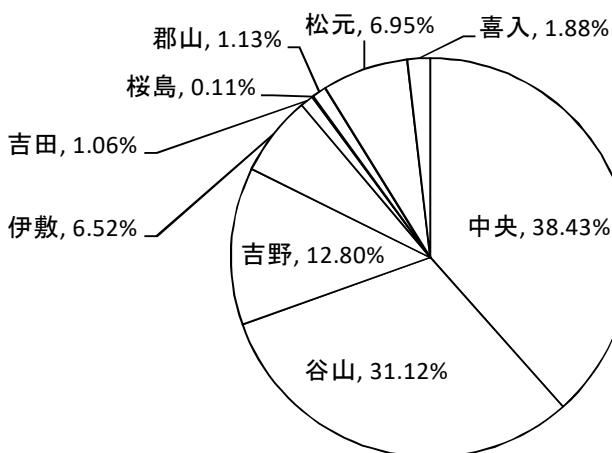
#### ① 令和2年度

上段：鹿児島市、中段( )：指定確認検査機関、下段：全市合計

(単位:件)

地区	建物用途	総数	専用住宅	共同住宅	併用住宅	店舗	公共的建築物	ホテル旅館	工場	その他
中央地区		126	75	5	5	2	15	1	0	23
		(958)	(759)	(73)	(15)	(25)	(26)	(4)	(4)	(52)
		<b>1,084</b>	<b>834</b>	<b>78</b>	<b>20</b>	<b>27</b>	<b>41</b>	<b>5</b>	<b>4</b>	<b>75</b>
谷山地区		98	57	6	0	1	13	0	5	16
		(780)	(693)	(21)	(8)	(4)	(13)	(0)	(7)	(34)
		<b>878</b>	<b>750</b>	<b>27</b>	<b>8</b>	<b>5</b>	<b>26</b>	<b>0</b>	<b>12</b>	<b>50</b>
吉野地区		36	26	0	0	1	2	0	0	7
		(325)	(298)	(3)	(2)	(3)	(6)	(0)	(0)	(13)
		<b>361</b>	<b>324</b>	<b>3</b>	<b>2</b>	<b>4</b>	<b>8</b>	<b>0</b>	<b>0</b>	<b>20</b>
伊敷地区		28	20	0	0	0	4	0	0	4
		(156)	(144)	(2)	(3)	(2)	(2)	(0)	(0)	(3)
		<b>184</b>	<b>164</b>	<b>2</b>	<b>3</b>	<b>2</b>	<b>6</b>	<b>0</b>	<b>0</b>	<b>7</b>
吉田地区		6	2	0	0	0	1	0	1	2
		(24)	(20)	(0)	(0)	(0)	(0)	(0)	(0)	(4)
		<b>30</b>	<b>22</b>	<b>0</b>	<b>0</b>	<b>0</b>	<b>1</b>	<b>0</b>	<b>1</b>	<b>6</b>
桜島地区		3	0	0	0	0	3	0	0	0
		(0)	(0)	(0)	(0)	(0)	(0)	(0)	(0)	(0)
		<b>3</b>	<b>0</b>	<b>0</b>	<b>0</b>	<b>0</b>	<b>3</b>	<b>0</b>	<b>0</b>	<b>0</b>
郡山地区		10	7	0	1	0	2	0	0	0
		(22)	(17)	(0)	(0)	(1)	(2)	(0)	(0)	(2)
		<b>32</b>	<b>24</b>	<b>0</b>	<b>1</b>	<b>1</b>	<b>4</b>	<b>0</b>	<b>0</b>	<b>2</b>
松元地区		27	12	0	0	0	1	0	0	14
		(169)	(155)	(0)	(0)	(1)	(3)	(0)	(1)	(9)
		<b>196</b>	<b>167</b>	<b>0</b>	<b>0</b>	<b>1</b>	<b>4</b>	<b>0</b>	<b>1</b>	<b>23</b>
喜入地区		7	7	0	0	0	0	0	0	0
		(46)	(40)	(1)	(0)	(0)	(0)	(0)	(1)	(4)
		<b>53</b>	<b>47</b>	<b>1</b>	<b>0</b>	<b>0</b>	<b>0</b>	<b>0</b>	<b>1</b>	<b>4</b>
合計		341	206	11	6	4	41	1	6	66
		(2,480)	(2,126)	(100)	(28)	(36)	(52)	(4)	(13)	(121)
		<b>2,821</b>	<b>2,332</b>	<b>111</b>	<b>34</b>	<b>40</b>	<b>93</b>	<b>5</b>	<b>19</b>	<b>187</b>

※公共的建築物…学校、老人ホーム、児童福祉施設、病院、公衆浴場、卸売市場など



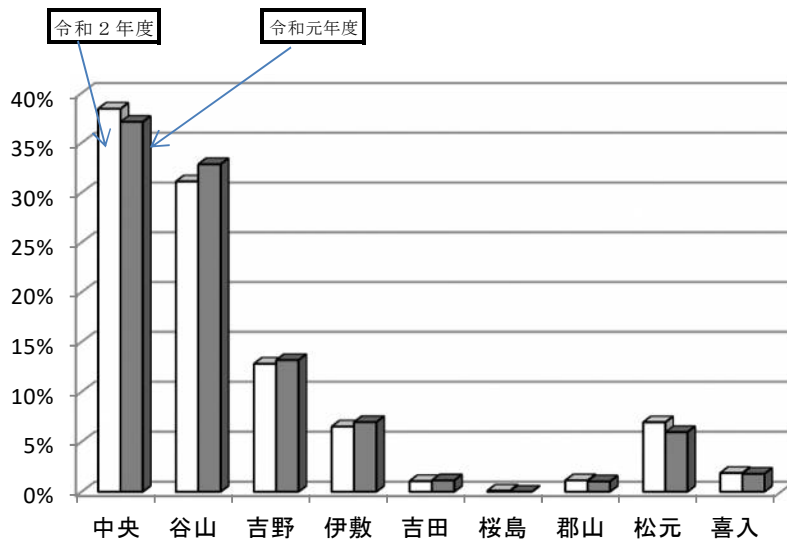
地区の説明	
中央	本庁管轄
谷山	谷山支所管轄
吉野	吉野支所管轄
伊敷	伊敷支所管轄
吉田	旧吉田町管轄
桜島	旧桜島町と東桜島支所管轄
郡山	旧郡山町管轄
松元	旧松元町管轄
喜入	旧喜入支所管轄

全体に占める各地区別の割合

## ② 前年度比

上段：令和2年度、中段（ ）：令和元年度、下段：令和2年度と令和元年度の増減件数（単位：件）

地区	建物用途	総数	専用住宅	共同住宅	併用住宅	店舗	公共的建築物	ホテル旅館	工場	その他
中央地区		1,084	834	78	20	27	41	5	4	75
		(1,082)	(837)	(60)	(14)	(31)	(42)	(10)	(1)	(87)
		<b>2</b>	<b>-3</b>	<b>18</b>	<b>6</b>	<b>-4</b>	<b>-1</b>	<b>-5</b>	<b>3</b>	<b>-12</b>
谷山地区		878	750	27	8	5	26	0	12	50
		(958)	(840)	(19)	(7)	(11)	(28)	(1)	(11)	(41)
		<b>-80</b>	<b>-90</b>	<b>8</b>	<b>1</b>	<b>-6</b>	<b>-2</b>	<b>-1</b>	<b>1</b>	<b>9</b>
吉野地区		361	324	3	2	4	8	0	0	20
		(384)	(364)	(2)	(5)	(2)	(5)	(0)	(0)	(6)
		<b>-23</b>	<b>-40</b>	<b>1</b>	<b>-3</b>	<b>2</b>	<b>3</b>	<b>0</b>	<b>0</b>	<b>14</b>
伊敷地区		184	164	2	3	2	6	0	0	7
		(203)	(183)	(0)	(1)	(2)	(6)	(0)	(1)	(10)
		<b>-19</b>	<b>-19</b>	<b>2</b>	<b>2</b>	<b>0</b>	<b>0</b>	<b>0</b>	<b>-1</b>	<b>-3</b>
吉田地区		30	22	0	0	0	1	0	1	6
		(33)	(22)	(0)	(0)	(1)	(4)	(0)	(2)	(4)
		<b>-3</b>	<b>0</b>	<b>0</b>	<b>0</b>	<b>-1</b>	<b>-3</b>	<b>0</b>	<b>-1</b>	<b>2</b>
桜島地区		3	0	0	0	0	3	0	0	0
		(0)	(0)	(0)	(0)	(0)	(0)	(0)	(0)	(0)
		<b>3</b>	<b>0</b>	<b>0</b>	<b>0</b>	<b>0</b>	<b>3</b>	<b>0</b>	<b>0</b>	<b>0</b>
郡山地区		32	24	0	1	1	4	0	0	2
		(30)	(28)	(0)	(0)	(0)	(0)	(0)	(0)	(2)
		<b>2</b>	<b>-4</b>	<b>0</b>	<b>1</b>	<b>1</b>	<b>4</b>	<b>0</b>	<b>0</b>	<b>0</b>
松元地区		196	167	0	0	1	4	0	1	23
		(174)	(147)	(3)	(1)	(2)	(3)	(0)	(4)	(14)
		<b>22</b>	<b>20</b>	<b>-3</b>	<b>-1</b>	<b>-1</b>	<b>1</b>	<b>0</b>	<b>-3</b>	<b>9</b>
喜入地区		53	47	1	0	0	0	0	1	4
		(52)	(44)	(0)	(1)	(4)	(1)	(0)	(0)	(2)
		<b>1</b>	<b>3</b>	<b>1</b>	<b>-1</b>	<b>-4</b>	<b>-1</b>	<b>0</b>	<b>1</b>	<b>2</b>
合計		2,821	2,332	111	34	40	93	5	19	187
		(2,916)	(2,465)	(84)	(29)	(53)	(89)	(11)	(19)	(166)
		<b>-95</b>	<b>-133</b>	<b>27</b>	<b>5</b>	<b>-13</b>	<b>4</b>	<b>-6</b>	<b>0</b>	<b>21</b>



各地区の前年度(令和元年度)との比較

(2) 建物用途別・構造別 (計画変更を含む 計画通知を除く)

上段：鹿児島市、中段( )：指定確認検査機関、下段：全市合計 (単位:件)

建物用途	構造	総 数	木 造	コン 鉄 クリ ート 筋 造	鉄 骨 造	軽 量 鉄 骨 造	コ 鉄 骨 クリ ート 筋 造	混 構 造				(%) 構 成 比
								木 造 ・ 鉄 骨 造	コ ン ク リ ート 造	木 造 ・ 鉄 骨 造	コ ン ク リ ート 筋 造	
新 築	専用住宅	179 (2093)	160 (1923)	0 (18)	2 (52)	3 (63)	0 (0)	2 (8)	1 (11)	0 (0)	11 (18)	52.49 (84.40)
		<b>2,272</b>	<b>2,083</b>	<b>18</b>	<b>54</b>	<b>66</b>	<b>0</b>	<b>10</b>	<b>12</b>	<b>0</b>	<b>29</b>	<b>80.54</b>
	共同住宅	7 (97)	0 (12)	5 (66)	0 (13)	0 (2)	0 (0)	0 (1)	0 (0)	1 (2)	1 (1)	2.05 (3.91)
		<b>104</b>	<b>12</b>	<b>71</b>	<b>13</b>	<b>2</b>	<b>0</b>	<b>1</b>	<b>0</b>	<b>3</b>	<b>2</b>	<b>3.68</b>
	併用住宅	6 (27)	5 (22)	0 (2)	0 (3)	0 (0)	0 (0)	1 (0)	0 (0)	0 (0)	0 (0)	1.76 (1.09)
		<b>33</b>	<b>27</b>	<b>2</b>	<b>3</b>	<b>0</b>	<b>0</b>	<b>1</b>	<b>0</b>	<b>0</b>	<b>0</b>	<b>1.17</b>
	店舗	4 (32)	2 (13)	0 (2)	1 (14)	0 (1)	0 (0)	0 (0)	1 (0)	1 (2)	0 (0)	1.18 (1.29)
		<b>36</b>	<b>15</b>	<b>2</b>	<b>15</b>	<b>1</b>	<b>0</b>	<b>0</b>	<b>1</b>	<b>2</b>	<b>0</b>	<b>1.28</b>
	公共的建築物	9 (37)	3 (14)	2 (2)	2 (15)	0 (1)	0 (0)	1 (1)	1 (1)	0 (2)	0 (1)	2.64 (1.49)
		<b>46</b>	<b>17</b>	<b>4</b>	<b>17</b>	<b>1</b>	<b>0</b>	<b>2</b>	<b>2</b>	<b>2</b>	<b>1</b>	<b>1.63</b>
ホテル 旅館	0 (3)	0 (0)	0 (1)	0 (2)	0 (0)	0 (0)	0 (0)	0 (0)	0 (0)	0 (0)	0.00 (0.12)	
	<b>3</b>	<b>0</b>	<b>1</b>	<b>2</b>	<b>0</b>	<b>0</b>	<b>0</b>	<b>0</b>	<b>0</b>	<b>0</b>	<b>0.11</b>	
工場	0 (11)	0 (3)	0 (0)	0 (8)	0 (0)	0 (0)	0 (0)	0 (0)	0 (0)	0 (0)	0.00 (0.45)	
	<b>11</b>	<b>3</b>	<b>0</b>	<b>8</b>	<b>0</b>	<b>0</b>	<b>0</b>	<b>0</b>	<b>0</b>	<b>0</b>	<b>0.39</b>	
その他	43 (103)	14 (47)	0 (1)	17 (48)	0 (2)	0 (0)	0 (1)	7 (1)	0 (0)	5 (3)	12.61 (4.15)	
	<b>146</b>	<b>61</b>	<b>1</b>	<b>65</b>	<b>2</b>	<b>0</b>	<b>1</b>	<b>8</b>	<b>0</b>	<b>8</b>	<b>5.17</b>	
小計	248 (2,403)	184 (2,034)	7 (92)	22 (155)	3 (69)	0 (0)	4 (11)	10 (13)	1 (6)	17 (23)	72.73 (96.90)	
	<b>2,651</b>	<b>2,218</b>	<b>99</b>	<b>177</b>	<b>72</b>	<b>0</b>	<b>15</b>	<b>23</b>	<b>7</b>	<b>40</b>	<b>93.97</b>	
増 改 築	専用住宅	27 (33)	17 (26)	0 (1)	0 (1)	3 (1)	0 (0)	2 (1)	2 (1)	0 (0)	3 (2)	7.92 (1.33)
		<b>60</b>	<b>43</b>	<b>1</b>	<b>1</b>	<b>4</b>	<b>0</b>	<b>3</b>	<b>3</b>	<b>0</b>	<b>5</b>	<b>2.13</b>
	共同住宅	4 (3)	0 (0)	2 (2)	0 (0)	0 (0)	0 (0)	0 (0)	0 (0)	2 (1)	0 (0)	1.17 (0.12)
		<b>7</b>	<b>0</b>	<b>4</b>	<b>0</b>	<b>0</b>	<b>0</b>	<b>0</b>	<b>0</b>	<b>3</b>	<b>0</b>	<b>0.25</b>
	併用住宅	0 (1)	0 (1)	0 (0)	0 (0)	0 (0)	0 (0)	0 (0)	0 (0)	0 (0)	0 (0)	0.00 (0.04)
		<b>1</b>	<b>1</b>	<b>0</b>	<b>0</b>	<b>0</b>	<b>0</b>	<b>0</b>	<b>0</b>	<b>0</b>	<b>0</b>	<b>0.04</b>
	店舗	0 (4)	0 (0)	0 (0)	0 (4)	0 (0)	0 (0)	0 (0)	0 (0)	0 (0)	0 (0)	0.00 (0.16)
		<b>4</b>	<b>0</b>	<b>0</b>	<b>4</b>	<b>0</b>	<b>0</b>	<b>0</b>	<b>0</b>	<b>0</b>	<b>0</b>	<b>0.14</b>
	公共的建築物	32 (15)	2 (0)	12 (6)	4 (3)	0 (2)	0 (0)	3 (1)	4 (0)	5 (2)	2 (1)	9.38 (0.60)
		<b>47</b>	<b>2</b>	<b>18</b>	<b>7</b>	<b>2</b>	<b>0</b>	<b>4</b>	<b>4</b>	<b>7</b>	<b>3</b>	<b>1.67</b>
ホテル 旅館	1 (1)	0 (0)	1 (0)	0 (1)	0 (0)	0 (0)	0 (0)	0 (0)	0 (0)	0 (0)	0.29 (0.04)	
	<b>2</b>	<b>0</b>	<b>1</b>	<b>1</b>	<b>0</b>	<b>0</b>	<b>0</b>	<b>0</b>	<b>0</b>	<b>0</b>	<b>0.07</b>	
工場	6 (2)	0 (0)	0 (0)	5 (1)	0 (0)	0 (0)	0 (0)	0 (0)	1 (1)	0 (0)	1.76 (0.08)	
	<b>8</b>	<b>0</b>	<b>0</b>	<b>6</b>	<b>0</b>	<b>0</b>	<b>0</b>	<b>0</b>	<b>2</b>	<b>0</b>	<b>0.28</b>	
その他	23 (18)	2 (7)	2 (0)	9 (9)	1 (1)	0 (0)	3 (0)	2 (0)	2 (1)	2 (0)	6.74 (0.73)	
	<b>41</b>	<b>9</b>	<b>2</b>	<b>18</b>	<b>2</b>	<b>0</b>	<b>3</b>	<b>2</b>	<b>3</b>	<b>2</b>	<b>1.45</b>	
小計	93 (77)	21 (34)	17 (9)	18 (19)	4 (4)	0 (0)	8 (2)	8 (1)	10 (5)	7 (3)	27.27 (3.10)	
	<b>170</b>	<b>55</b>	<b>26</b>	<b>37</b>	<b>8</b>	<b>0</b>	<b>10</b>	<b>9</b>	<b>15</b>	<b>10</b>	<b>6.03</b>	
合計(件)	341 (2,480)	205 (2,068)	24 (101)	40 (174)	7 (73)	0 (0)	12 (13)	18 (14)	11 (11)	24 (26)		
	<b>2,821</b>	<b>2,273</b>	<b>125</b>	<b>214</b>	<b>80</b>	<b>0</b>	<b>25</b>	<b>32</b>	<b>22</b>	<b>50</b>		
構成比(%)	100.00 (100.00)	60.12 (83.39)	7.04 (4.07)	11.73 (7.02)	2.05 (2.94)	0.00 (0.00)	3.52 (0.52)	5.28 (0.57)	3.22 (0.44)	7.04 (1.05)		
	<b>100.00</b>	<b>80.57</b>	<b>4.43</b>	<b>7.59</b>	<b>2.84</b>	<b>0.00</b>	<b>0.89</b>	<b>1.13</b>	<b>0.78</b>	<b>1.77</b>		

(3) 階数別・床面積別

①階数別 (計画変更を含む 計画通知を除く) 上段: 鹿児島市、中段( ): 指定確認検査機関、下段: 全市合計 (単位: 件)

階数 建物用途	総数	地下1	階数														
			1	2	3	4	5	6	7	8	9	10	11	12	13	14	15以上
専用住宅	206 (2,126) <b>2,332</b>	0 (0)	55 (434) <b>489</b>	148 (1,617) <b>1,765</b>	3 (72) <b>75</b>	0 (2) <b>2</b>	0 (1) <b>1</b>	0 (0) <b>0</b>	0 (0) <b>0</b>	0 (0) <b>0</b>	0 (0) <b>0</b>	0 (0) <b>0</b>	0 (0) <b>0</b>	0 (0) <b>0</b>	0 (0) <b>0</b>	0 (0) <b>0</b>	0 (0) <b>0</b>
共同住宅	11 (100) <b>111</b>	0 (0)	0 (0)	2 (14) <b>16</b>	3 (20) <b>23</b>	0 (4) <b>4</b>	4 (26) <b>30</b>	0 (2) <b>2</b>	0 (4) <b>4</b>	0 (8) <b>8</b>	1 (3) <b>4</b>	1 (7) <b>8</b>	0 (4) <b>4</b>	0 (2) <b>2</b>	0 (2) <b>2</b>	0 (2) <b>2</b>	0 (2) <b>2</b>
併用住宅	6 (28) <b>34</b>	0 (0)	1 (2) <b>3</b>	5 (20) <b>25</b>	0 (6) <b>6</b>	0 (0) <b>0</b>	0 (0) <b>0</b>	0 (0) <b>0</b>	0 (0) <b>0</b>	0 (0) <b>0</b>	0 (0) <b>0</b>	0 (0) <b>0</b>	0 (0) <b>0</b>	0 (0) <b>0</b>	0 (0) <b>0</b>	0 (0) <b>0</b>	0 (0) <b>0</b>
店舗	4 (36) <b>40</b>	0 (0)	3 (22) <b>25</b>	1 (9) <b>10</b>	0 (1) <b>1</b>	0 (2) <b>2</b>	0 (0) <b>0</b>	0 (0) <b>0</b>	0 (0) <b>0</b>	0 (0) <b>0</b>	0 (0) <b>0</b>	0 (0) <b>0</b>	0 (0) <b>0</b>	0 (0) <b>0</b>	0 (0) <b>0</b>	0 (0) <b>0</b>	2 (2) <b>2</b>
公共的 建築物	41 (52) <b>93</b>	0 (0)	15 (20) <b>35</b>	18 (18) <b>36</b>	2 (7) <b>9</b>	3 (0) <b>3</b>	1 (2) <b>3</b>	0 (0) <b>0</b>	0 (2) <b>2</b>	0 (2) <b>2</b>	0 (1) <b>3</b>	2 (0) <b>0</b>	0 (0) <b>0</b>	0 (0) <b>0</b>	0 (0) <b>0</b>	0 (0) <b>0</b>	0 (0) <b>0</b>
ホテル 旅館	1 (4) <b>5</b>	0 (0)	0 (0)	0 (2) <b>2</b>	0 (0) <b>0</b>	0 (0) <b>0</b>	0 (0) <b>0</b>	0 (0) <b>0</b>	1 (0) <b>1</b>	0 (1) <b>0</b>	0 (0) <b>0</b>	0 (0) <b>0</b>	0 (0) <b>0</b>	0 (0) <b>0</b>	0 (0) <b>0</b>	0 (0) <b>0</b>	0 (1) <b>1</b>
工場	6 (13) <b>19</b>	0 (0)	5 (9) <b>14</b>	1 (4) <b>5</b>	0 (0) <b>0</b>	0 (0) <b>0</b>	0 (0) <b>0</b>	0 (0) <b>0</b>	0 (0) <b>0</b>	0 (0) <b>0</b>	0 (0) <b>0</b>	0 (0) <b>0</b>	0 (0) <b>0</b>	0 (0) <b>0</b>	0 (0) <b>0</b>	0 (0) <b>0</b>	0 (0) <b>0</b>
その他	66 (121) <b>187</b>	0 (0)	42 (46) <b>88</b>	18 (60) <b>78</b>	2 (5) <b>7</b>	0 (3) <b>3</b>	1 (1) <b>2</b>	0 (2) <b>1</b>	0 (0) <b>0</b>	0 (3) <b>0</b>	2 (0) <b>5</b>	0 (0) <b>0</b>	0 (0) <b>0</b>	0 (0) <b>0</b>	0 (0) <b>0</b>	0 (0) <b>1</b>	0 (0) <b>0</b>
計	341 (2,480) <b>2,821</b>	0 (0)	121 (533) <b>654</b>	193 (1,744) <b>1,937</b>	10 (111) <b>121</b>	3 (30) <b>14</b>	6 (30) <b>36</b>	1 (4) <b>3</b>	0 (8) <b>8</b>	0 (11) <b>11</b>	5 (7) <b>12</b>	1 (4) <b>8</b>	0 (2) <b>4</b>	0 (2) <b>2</b>	0 (2) <b>2</b>	0 (3) <b>4</b>	1 (4) <b>4</b>
全体の申請件 数に対する 構成比(%)	100.00 (100.00)	0.00 (0.00)	35.49 (21.49)	56.60 (70.32)	2.93 (4.48)	0.88 (0.45)	1.76 (1.21)	0.29 (0.12)	0.00 (0.32)	0.00 (0.45)	1.47 (0.28)	0.29 (0.28)	0.00 (0.16)	0.00 (0.08)	0.00 (0.08)	0.29 (0.12)	0.00 (0.16)

②床面積別 (計画変更を含む 計画通知を除く) 上段: 鹿児島市、中段( ): 指定確認検査機関、下段: 全市合計

床面積の合計(申請部分)	件数(構成比%)		令和2年度		令和元年度	
	件数	構成比(%)	件数	構成比(%)	件数	構成比(%)
30m <sup>2</sup> 以内	32 (37) <b>69</b>	9.38 (1.49) <b>2.45</b>	18 (28) <b>46</b>	5.17 (1.09) <b>1.58</b>		
30m <sup>2</sup> 超～ 100m <sup>2</sup> 以内	206 (1,964) <b>2,170</b>	60.41 (79.19) <b>76.92</b>	122 (1,059) <b>1,181</b>	35.06 (41.24) <b>40.50</b>		
100m <sup>2</sup> 超～ 200m <sup>2</sup> 以内	54 (372) <b>426</b>	15.84 (15.00) <b>15.10</b>	169 (1,231) <b>1,400</b>	48.56 (47.93) <b>48.01</b>		
200m <sup>2</sup> 超～ 500m <sup>2</sup> 以内	29 (65) <b>94</b>	8.50 (2.62) <b>3.33</b>	19 (109) <b>128</b>	5.46 (4.24) <b>4.39</b>		
500m <sup>2</sup> 超～ 1,000m <sup>2</sup> 以内	8 (22) <b>30</b>	2.35 (0.89) <b>1.06</b>	13 (77) <b>90</b>	3.74 (3.00) <b>3.09</b>		
1,000m <sup>2</sup> 超～ 2,000m <sup>2</sup> 以内	8 (12) <b>20</b>	2.35 (0.49) <b>0.71</b>	6 (30) <b>36</b>	1.72 (1.17) <b>1.23</b>		
2,000m <sup>2</sup> 超～ 10,000m <sup>2</sup> 以内	3 (8) <b>11</b>	0.88 (0.32) <b>0.39</b>	0 (23) <b>23</b>	0.00 (0.90) <b>0.79</b>		
10,000m <sup>2</sup> 超～ 50,000m <sup>2</sup> 以内	1 (0) <b>1</b>	0.29 (0.00) <b>0.04</b>	1 (11) <b>12</b>	0.29 (0.43) <b>0.41</b>		
50,000m <sup>2</sup> 超～	0 (0) <b>0</b>	0.00 (0.00) <b>0.00</b>	0 (0) <b>0</b>	0.00 (0.00) <b>0.00</b>		
計	341 (2,480) <b>2,821</b>	100.00 (100.00)	348 (2,568) <b>2,916</b>	100.00 (100.00)		

(4) 用途地域別・建物用途別 (計画変更を含む 計画通知を除く)

①新 築

上段：鹿児島市、中段( )：指定確認検査機関、下段：全市合計 (単位:件)

建物用途 用途地域	総 数	専 用 住 宅	共 同 住 宅	併 用 住 宅	店 舗	公共的 建築物	ホテル 旅館	工 場	その他
第一種低層 住居専用地域	125 (1,168) <b>1,293</b>	101 (1,113) <b>1,214</b>	5 (7) <b>12</b>	2 (8) <b>10</b>	0 (2) <b>2</b>	5 (12) <b>17</b>	0 (0) <b>0</b>	0 (0) <b>0</b>	12 (26) <b>38</b>
第二種低層 住居専用地域	3 (34) <b>37</b>	3 (29) <b>32</b>	0 (1) <b>1</b>	0 (1) <b>1</b>	0 (1) <b>1</b>	0 (1) <b>1</b>	0 (0) <b>0</b>	0 (0) <b>0</b>	0 (1) <b>1</b>
第一種中高層 住居専用地域	12 (46) <b>58</b>	8 (45) <b>53</b>	1 (0) <b>1</b>	1 (0) <b>1</b>	0 (0) <b>0</b>	0 (0) <b>0</b>	0 (0) <b>0</b>	0 (0) <b>0</b>	2 (1) <b>3</b>
第二種中高層 住居専用地域	14 (265) <b>279</b>	8 (231) <b>239</b>	0 (11) <b>11</b>	3 (4) <b>7</b>	1 (2) <b>3</b>	1 (5) <b>6</b>	0 (0) <b>0</b>	0 (0) <b>0</b>	1 (12) <b>13</b>
第一種住居地域	13 (229) <b>242</b>	12 (170) <b>182</b>	0 (37) <b>37</b>	0 (0) <b>0</b>	0 (6) <b>6</b>	0 (3) <b>3</b>	0 (0) <b>0</b>	0 (0) <b>0</b>	1 (13) <b>14</b>
第二種住居地域	0 (8) <b>8</b>	0 (4) <b>4</b>	0 (0) <b>0</b>	0 (4) <b>4</b>	0 (0) <b>0</b>	0 (0) <b>0</b>	0 (0) <b>0</b>	0 (0) <b>0</b>	0 (0) <b>0</b>
準住居地域	2 (57) <b>59</b>	0 (40) <b>40</b>	0 (9) <b>9</b>	0 (1) <b>1</b>	1 (2) <b>3</b>	0 (0) <b>0</b>	0 (0) <b>0</b>	0 (0) <b>0</b>	1 (5) <b>6</b>
近隣商業地域	3 (47) <b>50</b>	1 (27) <b>28</b>	1 (7) <b>8</b>	0 (2) <b>2</b>	1 (2) <b>3</b>	0 (3) <b>3</b>	0 (2) <b>2</b>	0 (2) <b>2</b>	0 (2) <b>2</b>
商業地域	7 (92) <b>99</b>	1 (33) <b>34</b>	0 (23) <b>23</b>	0 (5) <b>5</b>	0 (9) <b>9</b>	0 (8) <b>8</b>	0 (1) <b>1</b>	0 (1) <b>1</b>	6 (12) <b>18</b>
準工業地域	3 (24) <b>27</b>	0 (14) <b>14</b>	0 (1) <b>1</b>	0 (0) <b>0</b>	0 (3) <b>3</b>	0 (2) <b>2</b>	0 (0) <b>0</b>	0 (0) <b>0</b>	3 (4) <b>7</b>
工業地域	0 (15) <b>15</b>	0 (1) <b>1</b>	0 (0) <b>0</b>	0 (0) <b>0</b>	0 (3) <b>3</b>	0 (0) <b>0</b>	0 (0) <b>0</b>	0 (5) <b>5</b>	0 (6) <b>6</b>
工業専用地域	0 (3) <b>3</b>	0 (0) <b>0</b>	0 (0) <b>0</b>	0 (0) <b>0</b>	0 (0) <b>0</b>	0 (0) <b>0</b>	0 (0) <b>0</b>	0 (2) <b>2</b>	0 (1) <b>1</b>
市街化調整区域	0 (3) <b>3</b>	0 (3) <b>3</b>	0 (0) <b>0</b>	0 (0) <b>0</b>	0 (0) <b>0</b>	0 (0) <b>0</b>	0 (0) <b>0</b>	0 (0) <b>0</b>	0 (0) <b>0</b>
指 定 な し	66 (412) <b>478</b>	45 (383) <b>428</b>	0 (1) <b>1</b>	0 (2) <b>2</b>	1 (2) <b>3</b>	3 (3) <b>6</b>	0 (0) <b>0</b>	0 (1) <b>1</b>	17 (20) <b>37</b>
小 計	248 (2,403) <b>2,651</b>	179 (2,093) <b>2,272</b>	7 (97) <b>104</b>	6 (27) <b>33</b>	4 (32) <b>36</b>	9 (37) <b>46</b>	0 (3) <b>3</b>	0 (11) <b>11</b>	43 (103) <b>146</b>

②増改築等

上段：鹿児島市、中段（ ）：指定確認検査機関、下段太字：全市合計（単位：件）

建物用途 用途地域	総数	専 用 住 宅	共 同 住 宅	併 用 住 宅	店 舗	公 共 的 建 築 物	ホ テ ル 旅 館	工 場	そ の 他
第一種低層 住居専用地域	15 (26) <b>41</b>	10 (20) <b>30</b>	0 (0) <b>0</b>	0 (1) <b>1</b>	0 (0) <b>0</b>	5 (5) <b>10</b>	0 (0) <b>0</b>	0 (0) <b>0</b>	0 (0) <b>0</b>
第二種低層 住居専用地域	0 (0) <b>0</b>	0 (0) <b>0</b>	0 (0) <b>0</b>	0 (0) <b>0</b>	0 (0) <b>0</b>	0 (0) <b>0</b>	0 (0) <b>0</b>	0 (0) <b>0</b>	0 (0) <b>0</b>
第一種中高層 住居専用地域	7 (1) <b>8</b>	0 (1) <b>1</b>	3 (0) <b>3</b>	0 (0) <b>0</b>	0 (0) <b>0</b>	4 (0) <b>4</b>	0 (0) <b>0</b>	0 (0) <b>0</b>	0 (0) <b>0</b>
第二種中高層 住居専用地域	8 (3) <b>11</b>	2 (1) <b>3</b>	0 (0) <b>0</b>	0 (0) <b>0</b>	0 (2) <b>2</b>	4 (0) <b>4</b>	0 (0) <b>0</b>	0 (0) <b>0</b>	2 (0) <b>2</b>
第一種住居地域	9 (5) <b>14</b>	4 (4) <b>8</b>	1 (0) <b>1</b>	0 (0) <b>0</b>	0 (0) <b>0</b>	4 (1) <b>5</b>	0 (0) <b>0</b>	0 (0) <b>0</b>	0 (0) <b>0</b>
第二種住居地域	0 (1) <b>1</b>	0 (0) <b>0</b>	0 (1) <b>1</b>	0 (0) <b>0</b>	0 (0) <b>0</b>	0 (0) <b>0</b>	0 (0) <b>0</b>	0 (0) <b>0</b>	0 (0) <b>0</b>
準住居地域	3 (2) <b>5</b>	0 (0) <b>0</b>	0 (0) <b>0</b>	0 (0) <b>0</b>	0 (1) <b>1</b>	3 (0) <b>3</b>	0 (0) <b>0</b>	0 (0) <b>0</b>	0 (1) <b>1</b>
近隣商業地域	3 (5) <b>8</b>	1 (0) <b>1</b>	0 (0) <b>0</b>	0 (0) <b>0</b>	0 (0) <b>0</b>	2 (4) <b>6</b>	0 (0) <b>0</b>	0 (0) <b>0</b>	0 (1) <b>1</b>
商業地域	15 (11) <b>26</b>	1 (1) <b>2</b>	0 (2) <b>2</b>	0 (0) <b>0</b>	0 (0) <b>0</b>	3 (1) <b>4</b>	1 (1) <b>2</b>	0 (0) <b>0</b>	10 (6) <b>16</b>
準工業地域	2 (1) <b>3</b>	0 (0) <b>0</b>	0 (0) <b>0</b>	0 (0) <b>0</b>	0 (0) <b>0</b>	0 (1) <b>1</b>	0 (0) <b>0</b>	0 (0) <b>0</b>	2 (0) <b>2</b>
工業地域	0 (4) <b>4</b>	0 (0) <b>0</b>	0 (0) <b>0</b>	0 (0) <b>0</b>	0 (1) <b>1</b>	0 (0) <b>0</b>	0 (0) <b>0</b>	0 (0) <b>0</b>	0 (3) <b>3</b>
工業専用地域	7 (4) <b>11</b>	0 (0) <b>0</b>	0 (0) <b>0</b>	0 (0) <b>0</b>	0 (0) <b>0</b>	0 (1) <b>1</b>	0 (0) <b>0</b>	5 (1) <b>6</b>	2 (2) <b>4</b>
市街化調整区域	0 (0) <b>0</b>	0 (0) <b>0</b>	0 (0) <b>0</b>	0 (0) <b>0</b>	0 (0) <b>0</b>	0 (0) <b>0</b>	0 (0) <b>0</b>	0 (0) <b>0</b>	0 (0) <b>0</b>
指定なし	24 (14) <b>38</b>	9 (6) <b>15</b>	0 (0) <b>0</b>	0 (0) <b>0</b>	0 (0) <b>0</b>	7 (2) <b>9</b>	0 (0) <b>0</b>	1 (1) <b>2</b>	7 (5) <b>12</b>
小計	93 (77) <b>170</b>	27 (33) <b>60</b>	4 (3) <b>7</b>	0 (1) <b>1</b>	0 (4) <b>4</b>	32 (15) <b>47</b>	1 (1) <b>2</b>	6 (2) <b>8</b>	23 (18) <b>41</b>
合計(件)	341 (2,480) <b>2,821</b>	206 (2,126) <b>2,332</b>	11 (100) <b>111</b>	6 (28) <b>34</b>	4 (36) <b>40</b>	41 (52) <b>93</b>	1 (4) <b>5</b>	6 (13) <b>19</b>	66 (121) <b>187</b>
構成比(%)	100.00 (100.00) <b>100.00</b>	60.42 (85.73) <b>82.66</b>	3.23 (4.03) <b>3.93</b>	1.76 (1.13) <b>1.21</b>	1.17 (1.45) <b>1.42</b>	12.02 (2.10) <b>3.30</b>	0.29 (0.16) <b>0.18</b>	1.76 (0.52) <b>0.67</b>	19.35 (4.88) <b>6.63</b>

5. 許可・承認申請等件数

(1) 許可申請

(単位：件)

区 分		年 度	R 2	R 1	
許 可 申 請 受 理 件 数 の 内 訳		道路関係許可（法第43条第2項第二号）	56	62	
		道路内の建築制限（法第44条第1項第二号及び法第44条第1項第四号）	8	4	
	用 途 地 域	（ 法 第 48 条 ）	第一種低層住居専用地域（第1項）	1	0
			第二種低層住居専用地域（第2項）	0	0
			第一種中高層住居専用地域（第3項）	0	0
			第二種中高層住居専用地域（第4項）	0	0
			第一種住居地域（第5項）	0	0
			第二種住居地域（第6項）	0	0
			準住居地域（第7項）	0	0
			近隣商業地域（第8項）	0	0
			商業地域（第9項）	0	0
			準工業地域（第10項）	0	0
			工業地域（第11項）	0	0
			工業専用地域（第12項）	0	0
	小 計		1	0	
			特殊建築物敷地位置の許可（法第51条）	4	1
			容積率の特例許可（法第52条）	0	0
			第一種低層住居専用地域等内における建築物の高さの許可（法第55条第3項）	0	0
			日影による高さの制限（法第56条の2第1項）	0	2
			高度利用地区の特例（法第59条第4項）	0	0
		総合設計（法第59条の2第1項）	0	1	
		仮設建築物（法第85条第3項）	1	0	
		仮設建築物（法第85条第5項）	5	10	
合 計		75	80		

**(2) 承認申請**

(単位：件)

区 分	年 度	R 2	R 1
第一種低層住居専用地域等内における建築物の高さの制限（法第55条2項）		0	0
一の敷地とみなすこと等による制限の緩和（法第86条）		0	0
公告認定対象区域内における一敷地内認定建築物以外の建築物の位置及び構造の認定等（法第86条の2）		1	0
既存の一の建築物について2以上の工事に分けて工事を行う場合の制限の緩和（法第86条の8第1項）		0	0
建築基準法の適用除外認定（法第3条）		0	0
道路関係認定（法第43条第2項第一号）		38	25

**(3) 道路位置指定**

(単位：件)

年度 \ 区分	指定申請件数	指定件数	未指定件数	取下申請件数	廃止申請件数
R2	20	20	0	0	2
R1	26	26	0	0	1

**(4) 建築協定**

建築協定は、建築基準法に基づき、関係権利者（土地の所有者等）が当該土地について一定の区域を定め、住宅地としての環境または商店街としての利便を高度に維持増進する等、建築物等の利用を増進し、かつ、土地の環境を改善するため、その区域内における建築物の敷地、位置、構造、用途、意匠等について協定を締結するものである。

鹿児島市建築協定条例及び同施行規則（平成元年6月1日施行）

協定認可件数 1 件

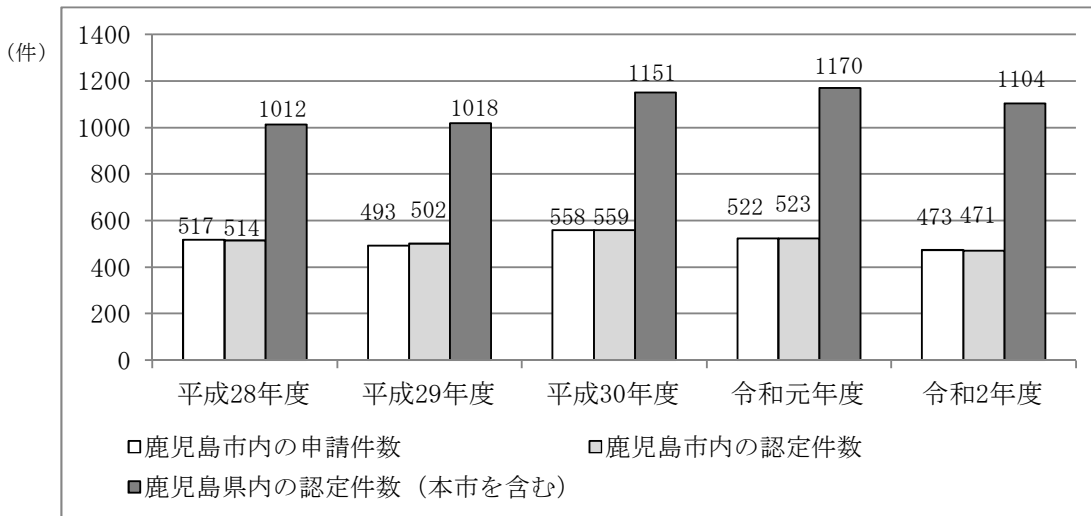
建 築 協 定 名	認 可 年 月 日	区 域 の 面 積	有 効 期 間
伊敷ニュータウンノースリバーヒルズ 建築協定	平成29年3月12日	38,536.41 m <sup>2</sup>	10年



## 6. 建築基準法以外の申請件数

### (1) 長期優良住宅認定

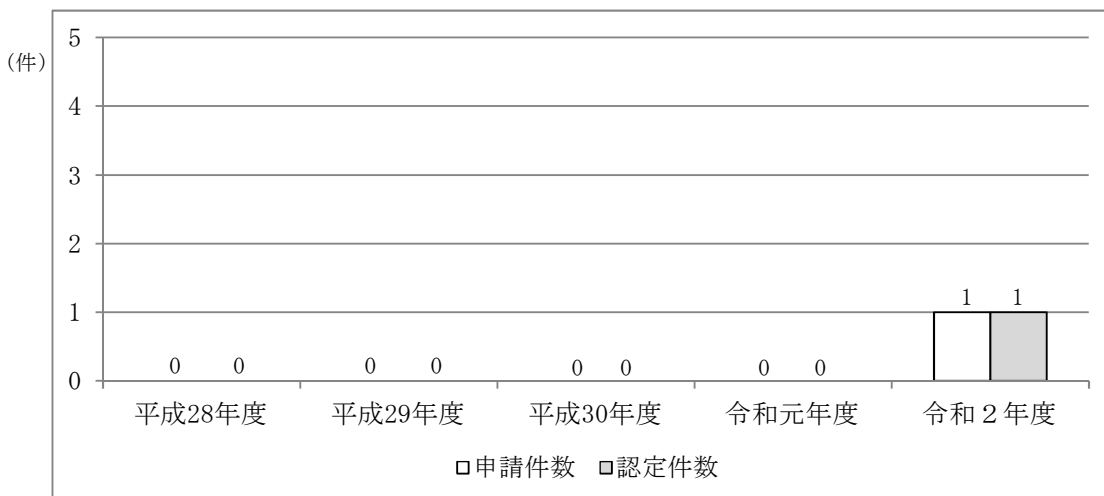
耐久性・耐震性、可変性、省エネルギー性など、長期にわたり良好な状態で使用するための措置が講じられた住宅を、「長期優良住宅」として、認定する制度である。  
認定を受けた住宅には、固定資産税等の税制優遇がある。



- ・ 県内の認定件数の約40%から50%を本市が占めている。

### (2) バリアフリー法認定

建築物移動等円滑化誘導基準を満たす建築物の認定を受けることで、容積率の緩和、税制上の特例措置、低利の融資等を受けることができる。



### (3) 耐震改修計画の認定

平成7年10月から施行された認定制度であり、建築物の耐震改修を行う際に、耐震改修の計画について、認定を申請することができる。耐震改修計画の内容が、耐震改修促進法の基準に適合し認定されると、既存不適格建築物の制限や、耐火建築物に係る制限が緩和されるなどの特例がある。

(単位：件)

年度	H7～29	H30	R1	R2
申請件数	10	0	0	0
認定件数	10	0	0	0

#### (4) 建築物の地震に対する安全性に係る認定

平成25年11月25日から施行された認定制度であり、地震に対する安全性が確保されている旨の認定を受けた建築物の所有者は、当該建築物やその利用に関する広告等に、認定を受けている旨の表示をすることができる。(新耐震・旧耐震、用途、規模等にかかわらず全ての建築物で受けすることができる。)

(単位：件)

年度	H29	H30	R1	R2
申請件数	0	0	0	1
認定件数	0	0	0	1

#### (5) 低炭素建築物の認定

平成24年12月から施行された認定制度であり、低炭素化が講じられた「低炭素建築物」について、新築等の計画の認定を受けることで、税制の優遇措置や容積率の緩和を受けることができる。

(単位：件)

年度	H28	H29	H30	R1	R2
申請件数	41	28	19	24	24
認定件数	41	27	20	24	24

#### (6) 省エネ法届出

平成15年4月より省エネ法に基づき、一定規模以上の建築物を新築・増改築等をする場合、建築主は省エネの措置の届出が義務付けられている。

(平成29年4月の建築物省エネ法施行に伴い、同法へ制度移行済。)

(単位：件)

年度	H28	H29	H30	R1	R2
第一種特定建築物 (2,000㎡以上)	46				
第二種特定建築物 (300㎡以上2000㎡未満)	197				
合計	243				

平成15年より届出開始 (非住宅2,000㎡以上)

平成18年度改正 (住宅で2,000㎡以上を届出義務化)

平成22年度改正 (住宅・非住宅とも300㎡以上を届出義務化)

平成29年度改正により廃止 (建築物省エネ法に制度移行)

#### (7) 建築物省エネ法の届出・適合性判定・認定

平成29年4月に施行された建築物省エネ法により、300㎡以上の建築物の新築、増改築をする場合、建築主は省エネ計画の届出が義務付けられている。

また、2000㎡以上の非住宅建築物の新築・増改築については、省エネ基準への適合性判定が義務付けられている。

(単位：件)

年度	H29	H30	R1	R2
届出 (300㎡以上)	144	143	117	110
適合性判定 (2,000㎡以上の非住宅)	0	1	0	1
認定	2	1	3	4

令和3年4月より適合義務制度の対象が2000㎡から300㎡へ拡大

#### (8) 優良住宅認定

優良住宅認定制度とは、租税特別措置法に基づくもので、譲渡された土地に建てられた建物が一定の条件(認定基準)を満たしているものと市長が認定した場合、当該土地を譲渡したもの(元地主)に、税制上の優遇措置(土地譲渡にかかる課税の減額・免除)を講じることで、効率的な宅地供給と適法な建築物の供給を可能とすることをねらいとした制度である。

(単位：件)

年度	H28	H29	H30	R1	R2
受理件数	0	1	0	1	0
認定件数	0	1	0	1	0
取下件数	0	0	0	0	0

## 7. 違反その他対応件数

### (1) 違反建築物

(単位：件)

違反事項	違反該当条項	令和2年度		令和元年度	
		違反改善 指導件数	是正完了	違反改善 指導件数	是正完了
確認申請手続	法第6条	0	0	0	0
避難施設等	法第35条	0	0	0	0
内装制限	法第35条の2	0	0	0	0
防火構造・耐火構造等	法第27条 法第36条	0	0	0	0
構造耐力上の規定	法第20条 法第36条	1	1	0	0
敷地等と道路との関係	法第43条	0	0	0	0
道路内の建築制限	法第44条	0	0	0	0
用途地域内の建築制限	法第48条	0	0	0	0
容積率制限	法第52条	0	0	0	0
建ぺい率制限	法第53条	0	0	0	0
道路斜線制限	法第56条 第1項第1号	0	0	0	0
隣地斜線制限	法第56条 第1項第2号	0	0	0	0
北側斜線制限	法第56条 第1項第3号	0	0	0	0
日影による中高層の 建築物の高さの制限	法第56条の2	0	0	0	0
防火地域及び準防火 地域内の建築構造	法第61条 法第62条	0	0	0	0
確認表示板未揭示	法第89条	15	15	13	13
その他		0	0	0	0
計		16	16	13	13

(2) 苦情相談

(単位：件)

種類 \ 年度	R 2					R 1				
	相隣	日照	電波	その他	計	相隣	日照	電波	その他	計
計	16	0	0	11	27	17	1	0	11	29

(3) 崖・道路相談

(単位：件)

区分 \ 年度	R 2	R 1
崖	61	73
道路	77	99
計	138	172

## 8. 鹿児島市の補助事業

### (1) がけ地近接等危険住宅移転事業

がけ地の崩壊及び土石流等が発生する恐れのある危険区域から、安全な場所へ住宅を移転するため、国と地方公共団体が移転に要する経費の一部について助成を行っている。

(単位：件)

補助区分 \ 年度	H28	H29	H30	R1	R2
除却等費	0	0	0	0	0
建築助成費	0	0	0	0	0
土地取得費	0	0	0	0	0
敷地造成費	0	0	0	0	0

### (2) 民間建築物アスベスト対策事業

アスベストによる市民への健康被害を未然に防止するため、アスベストの分析調査及び除去等の経費の一部について助成を行っている。

(単位：件)

補助区分 \ 年度	H28	H29	H30	R1	R2
分析調査	2	5	1	0	1
除去等	3	1	0	0	1

### (3) 分譲マンションアドバイザー派遣事業

マンションの適正な維持管理や改修・建替えを支援するため、専門知識を持つアドバイザーを派遣している。

(単位：回)

年度	H28	H29	H30	R1	R2
派遣回数	23	25	19	20	17

### (4) 空き家等対策事業

市民の安全や良好な生活環境の確保を図るため、危険空き家の解体費の一部について助成を行っている。

(単位：件)

年度	H28	H29	H30	R1	R2
補助件数	29	23	16	13	31

### (5) 安全安心住宅ストック支援事業

安全で良質な住宅ストックの形成を図るとともに、子育て・高齢者等世帯の安心な住まいづくりを促進するため、住宅の耐震化やリフォームに要する経費の一部について助成を行っている。

(単位：件)

補助区分 \ 年度	H28	H29	H30	R1	R2
耐震診断	57	43	40	31	28
耐震改修	31	20	24	17	20
リフォーム	391	399	416	416	426

**(6) 空家活用アドバイザー派遣事業**

空家の所有者等や公的活用を希望する団体に対し、専門的な知識を持った空家活用アドバイザーを派遣している。

(単位：回)

年度	H29	H30	R1	R2
派遣回数	14	14	6	8

**(7) 民間建築物耐震化促進事業（耐震アドバイザー派遣制度）**

戸建て住宅（H12.5.31以前着工）の耐震化に関する相談に応じるため、専門的な知識を持った耐震アドバイザーを派遣している。

(単位：回)

年度	H29	H30	R1	R2
派遣回数	21	18	53	26

**(8) 民間ブロック塀安全対策補助事業**

地震発生時における塀の倒壊による通行人の被害等を未然に防止し、地震災害に強いまちづくりを促進するため、道路に面する民間ブロック塀の撤去費の一部について助成を行っている。

(単位：件)

年度	H30	R1	R2
補助件数	15	33	30

## 9. 建築動態統計

### (1) 着工新設住宅の利用関係別戸数

(単位:戸、構成比:%)

年 度	総 数	持 家	構成比	貸 家	構成比	給与住宅	構成比	分譲住宅	構成比
H28	5,575	1,701	30.51	2,879	51.64	9	0.16	986	17.69
H29	5,003	1,687	33.72	2,275	45.47	6	0.12	1,035	20.69
H30	4,810	1,720	35.76	1,618	33.64	12	0.25	1,460	30.35
R 1	3,990	1,621	40.62	1,388	34.79	7	0.18	974	24.41
R 2	4,174	1,546	37.04	1,651	39.56	3	0.07	974	23.33

[グラフ次頁](#)

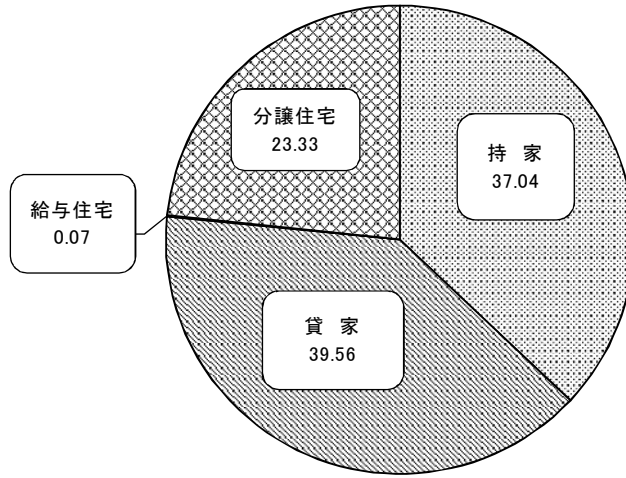
### (2) 着工新設住宅の種別戸数

(単位:戸、構成比:%)

年 度	総 数	専用住宅	構成比	併用住宅	構成比	その他	構成比
H28	5,575	5,340	95.78	235	4.22	0	0.00
H29	5,003	4,887	97.68	116	2.32	0	0.00
H30	4,810	4,688	97.46	122	2.54	0	0.00
R 1	3,990	3,908	97.94	82	2.06	0	0.00
R 2	4,174	4,100	98.23	74	1.77	0	0.00

[グラフ次頁](#)

令和2年度着工新設住宅利用関係別 (単位：%)



令和2年度着工新設住宅種別 (単位：%)

