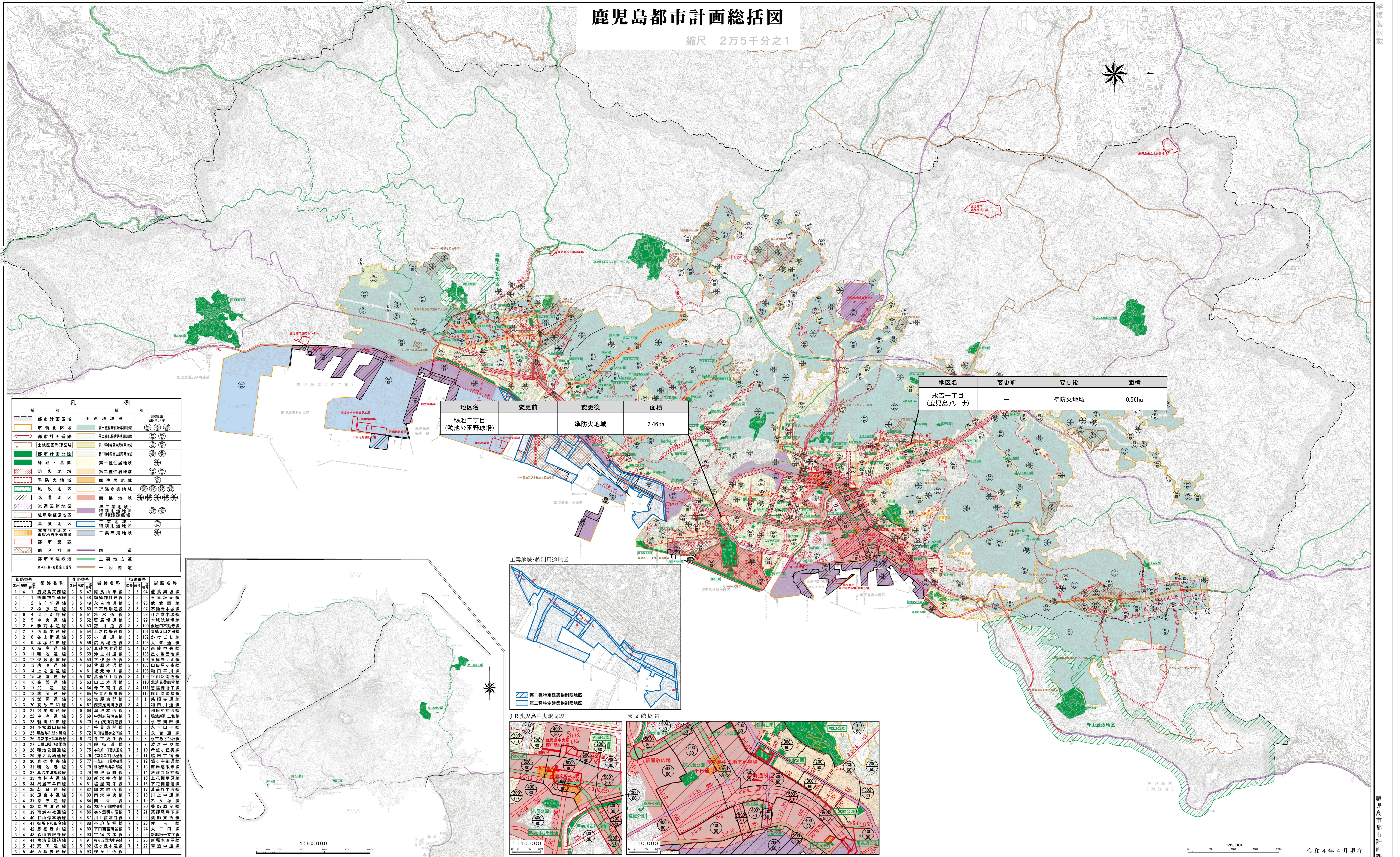


鹿児島都市計画総括図

縮尺 2万5千分の1



凡例	
都市計画区域	用途地域等
市街化区域	第一種住居地域
都市計画道路	第二種住居地域
土地用途調整区域	準住居地域
都市計画公園	商業地域
緑地・墓園	第一種工業地域
防火地域	第二種工業地域
準防火地域	特別用途地域
風致地区	特別用途地区
臨港地区	工業専用地域
流通業務地区	高度地区
駐車場整備地区	市街地開発地区
高度地区	都市施設
市街地開発地区	地区計画
都市施設	都市高速鉄道
地区計画	道
都市高速鉄道	主要地方道
道	一般県道

街路番号	街路名称	街路番号	街路名称	街路番号	街路名称
1-1	鹿児島南線	3-47	原良山手線	5-94	高島坂線
1-2	鹿児島北線	3-48	原良山手線	5-95	高島坂線
1-3	市庁前線	3-49	永吉南線	3-96	武蔵岡線
1-4	松原線	3-50	千石馬場線	3-97	不動寺本線
1-5	武蔵岡線	3-51	水通線	3-98	法之宮本線
1-6	中央線	3-52	東馬場線	3-99	本城線
2-1	駅前本線	3-53	鎌川線	3-100	安屋田不動寺線
2-2	西野本線	3-54	上之馬場線	3-101	奥徳中山山線
2-3	山手線	3-55	水通線	3-102	山手線
2-4	本城和田線	3-56	広馬場線	3-103	大塚線
2-5	海岸線	3-57	真砂本通線	3-104	西陵中央線
2-6	鴨池線	3-58	沖之町線	3-105	鹿ヶ島地線
2-7	伊敷線	3-59	伊敷線	3-106	鹿ヶ島中地線
2-8	鹿島線	3-60	本通線	3-107	山田山ヶ峯線
2-9	上之園線	3-61	坂元寺山線	3-108	和田平川線
2-10	坂元寺山線	3-62	高島谷上線	3-109	谷山駅前線
2-11	武蔵岡線	3-63	田上線	3-110	赤松線
2-12	武蔵岡線	3-64	寺下南線	3-111	惣橋線
2-13	鹿島線	3-65	西陵線	3-112	向川線
2-14	武蔵岡線	3-66	進路線	3-113	鳥居寺線
2-15	武蔵岡線	3-67	進路線	3-114	稲田川線
2-16	武蔵岡線	3-68	進路線	3-115	稲田川線
2-17	武蔵岡線	3-69	中野線	3-116	鴨池三和線
2-18	武蔵岡線	3-70	谷山駅前線	3-117	水戸線
2-19	武蔵岡線	3-71	谷山駅前線	3-118	水戸線
2-20	武蔵岡線	3-72	和歌山線	3-119	永吉線
2-21	武蔵岡線	3-73	和歌山線	3-120	永吉線
2-22	武蔵岡線	3-74	和歌山線	3-121	永吉線
2-23	武蔵岡線	3-75	和歌山線	3-122	永吉線
2-24	武蔵岡線	3-76	和歌山線	3-123	永吉線
2-25	武蔵岡線	3-77	和歌山線	3-124	永吉線
2-26	武蔵岡線	3-78	和歌山線	3-125	永吉線
2-27	武蔵岡線	3-79	和歌山線	3-126	永吉線
2-28	武蔵岡線	3-80	和歌山線	3-127	永吉線
2-29	武蔵岡線	3-81	和歌山線	3-128	永吉線
2-30	武蔵岡線	3-82	和歌山線	3-129	永吉線
2-31	武蔵岡線	3-83	和歌山線	3-130	永吉線
2-32	武蔵岡線	3-84	和歌山線	3-131	永吉線
2-33	武蔵岡線	3-85	和歌山線	3-132	永吉線
2-34	武蔵岡線	3-86	和歌山線	3-133	永吉線
2-35	武蔵岡線	3-87	和歌山線	3-134	永吉線
2-36	武蔵岡線	3-88	和歌山線	3-135	永吉線
2-37	武蔵岡線	3-89	和歌山線	3-136	永吉線
2-38	武蔵岡線	3-90	和歌山線	3-137	永吉線
2-39	武蔵岡線	3-91	和歌山線	3-138	永吉線
2-40	武蔵岡線	3-92	和歌山線	3-139	永吉線
2-41	武蔵岡線	3-93	和歌山線	3-140	永吉線

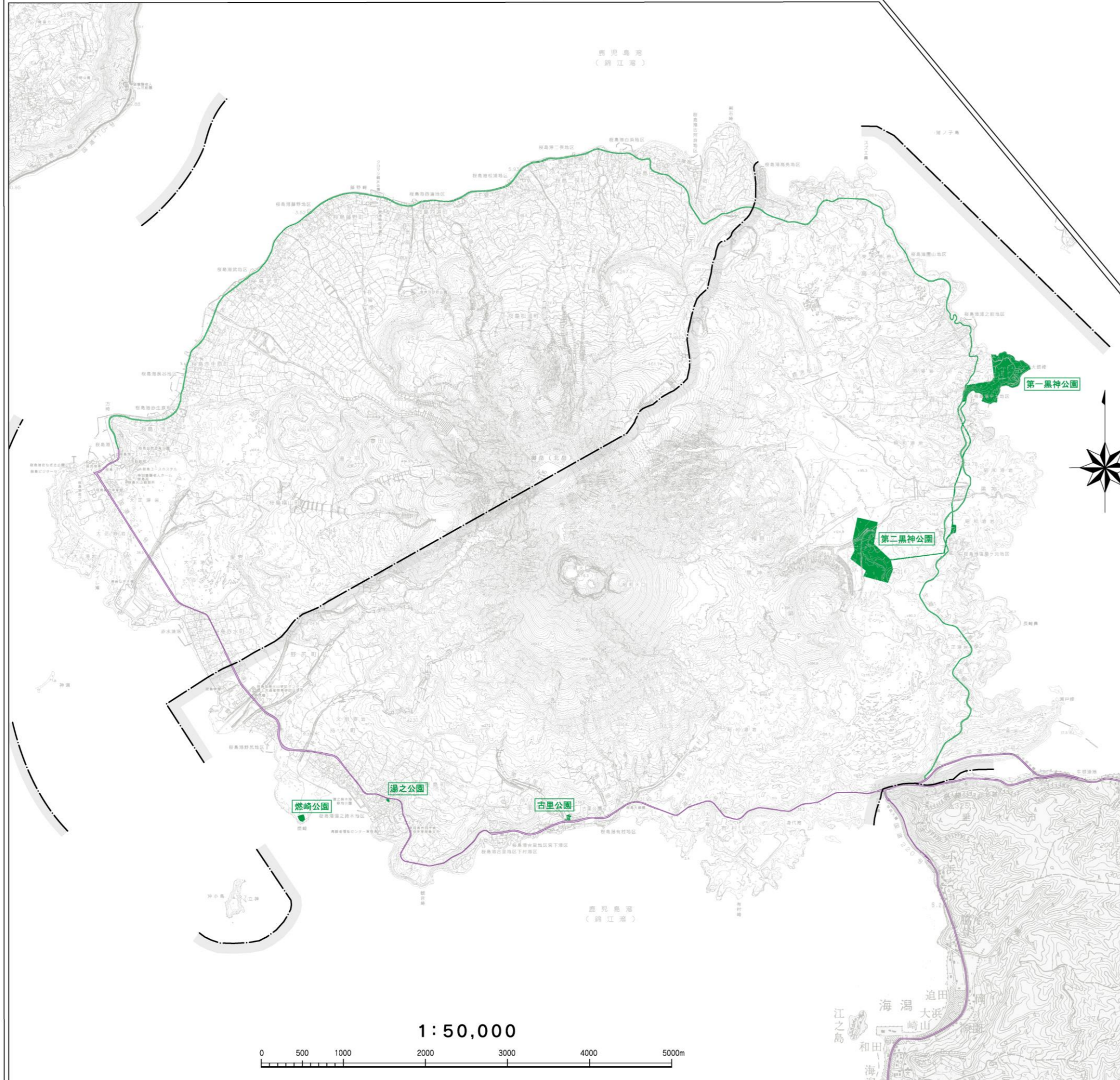
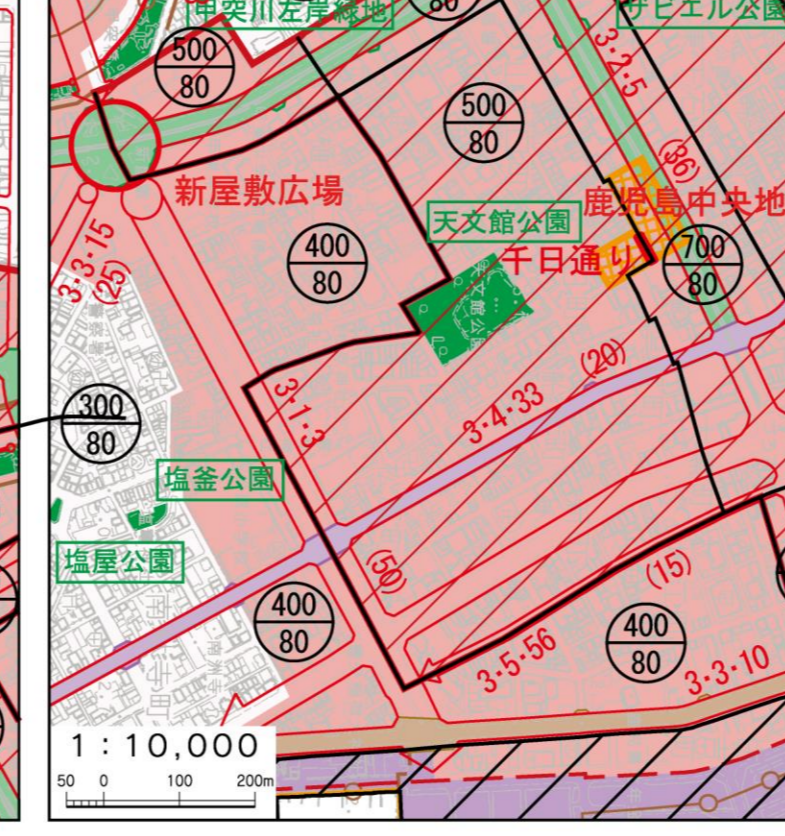
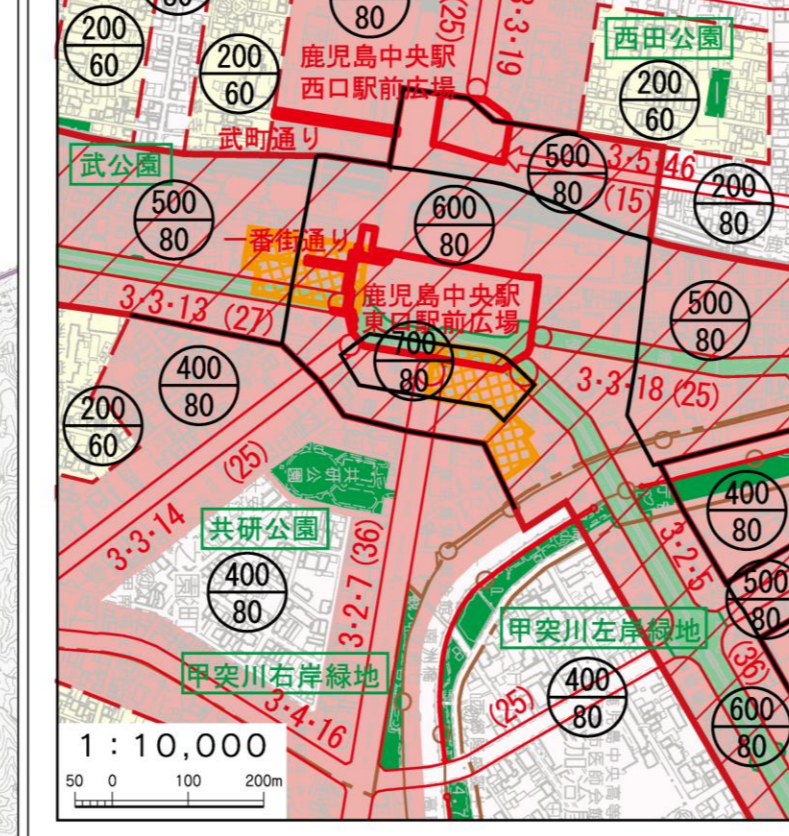
地区名	変更前	変更後	面積
鴨池二丁目 (鴨池公園野球場)	—	準防火地域	2.46ha

地区名	変更前	変更後	面積
永吉一丁目 (鹿児島アリーナ)	—	準防火地域	0.56ha



J R鹿児島中央駅周辺

天文館周辺



令和4年4月現在

(注) この図面は、一般図です。印刷用などで明確でない部分もありますので、詳細については鹿児島市の担当課の計画図を確認して下さい。