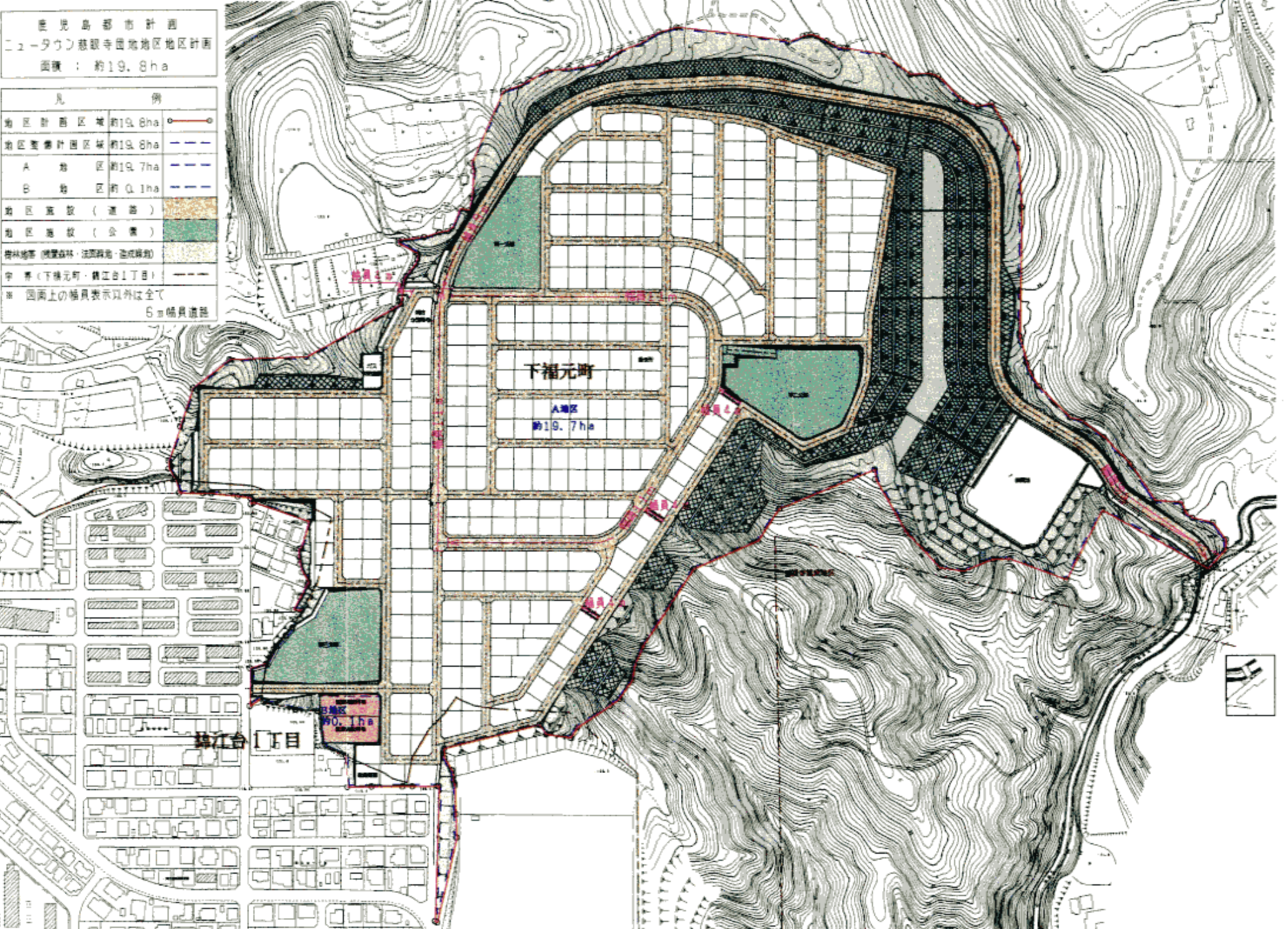




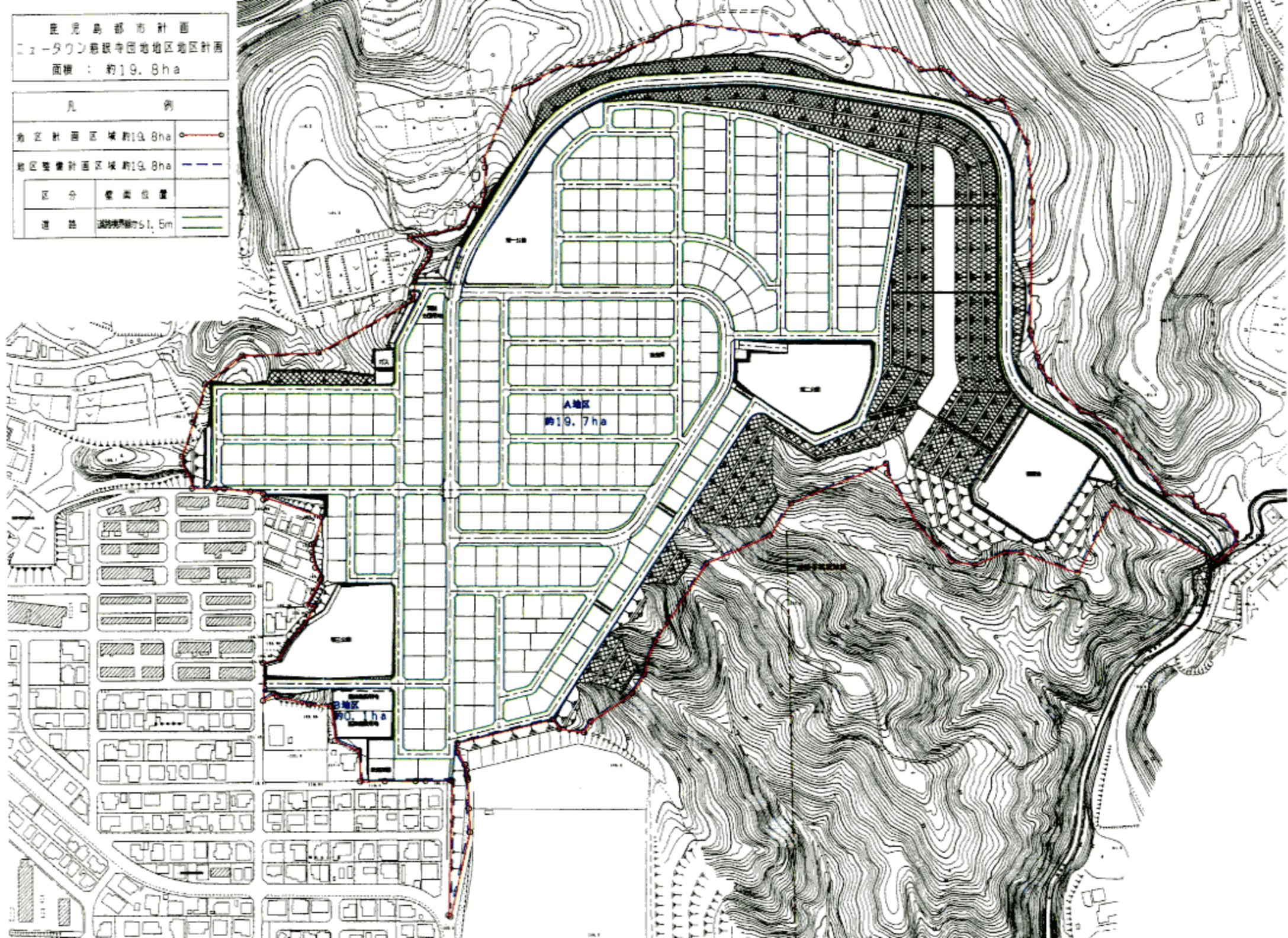
鹿児島都市計画
 ニュータウン慈眼寺園地地区地区計画
 面積：約19.8ha

凡	例
地区計画区域	約19.8ha
地区整備計画区域	約19.8ha
A地区	約19.7ha
B地区	約0.1ha
地区施設(道路)	
地区施設(公園)	
樹林地帯(樹叢森林・法面緑地・造成緑地)	
境界(下福元町・鶴立台1丁目)	
※ 図面上の幅員表示以外は全て6m幅員道路	



鹿兒島都市計画
 コーポラティブな住宅団地地区地区計画
 面積：約19.8ha

凡 例	
地区計画区域約19.8ha	
地区整備計画区域約19.8ha	
区分	種類位置
道路	道路幅員約5.5m



A地区
 約19.7ha

B地区
 約10.1ha