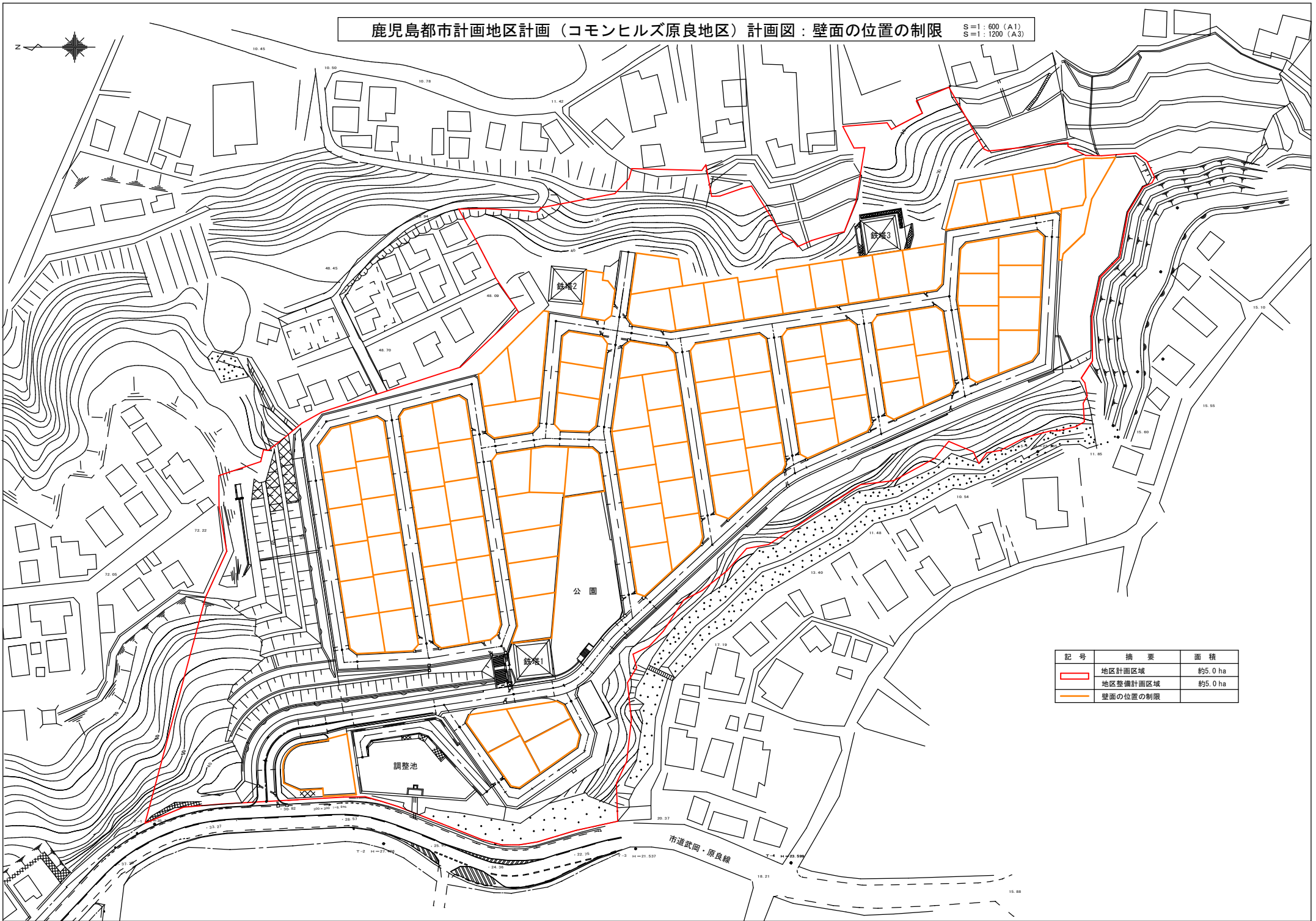


鹿児島都市計画地区計画（コモンヒルズ原良地区）計画図：壁面の位置の制限

S=1:600 (A1)
S=1:1200 (A3)



記号	摘要	面積
▭	地区計画区域	約5.0 ha
▭	地区整備計画区域	約5.0 ha
—	壁面の位置の制限	

調整池

公園

市道武岡・原良線