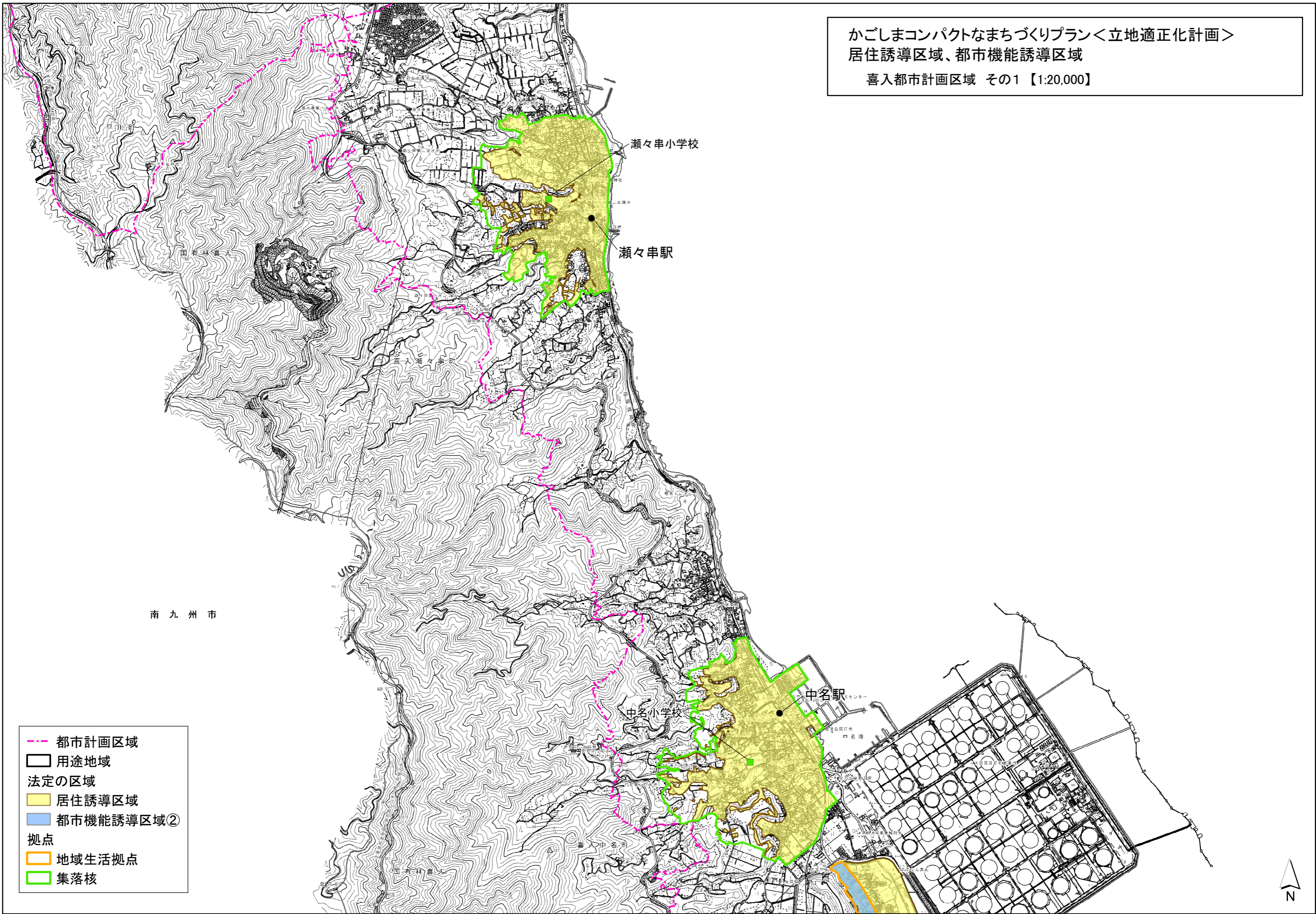


かごしまコンパクトなまちづくりプラン<立地適正化計画>
 居住誘導区域、都市機能誘導区域
 喜入都市計画区域 その1 【1:20,000】



南九州市

- 都市計画区域
- 用途地域
- 法定の区域
- 居住誘導区域
- 都市機能誘導区域②
- 拠点
- 地域生活拠点
- 集落核

0 500 1,000 2,000 3,000メートル

図 - 10

