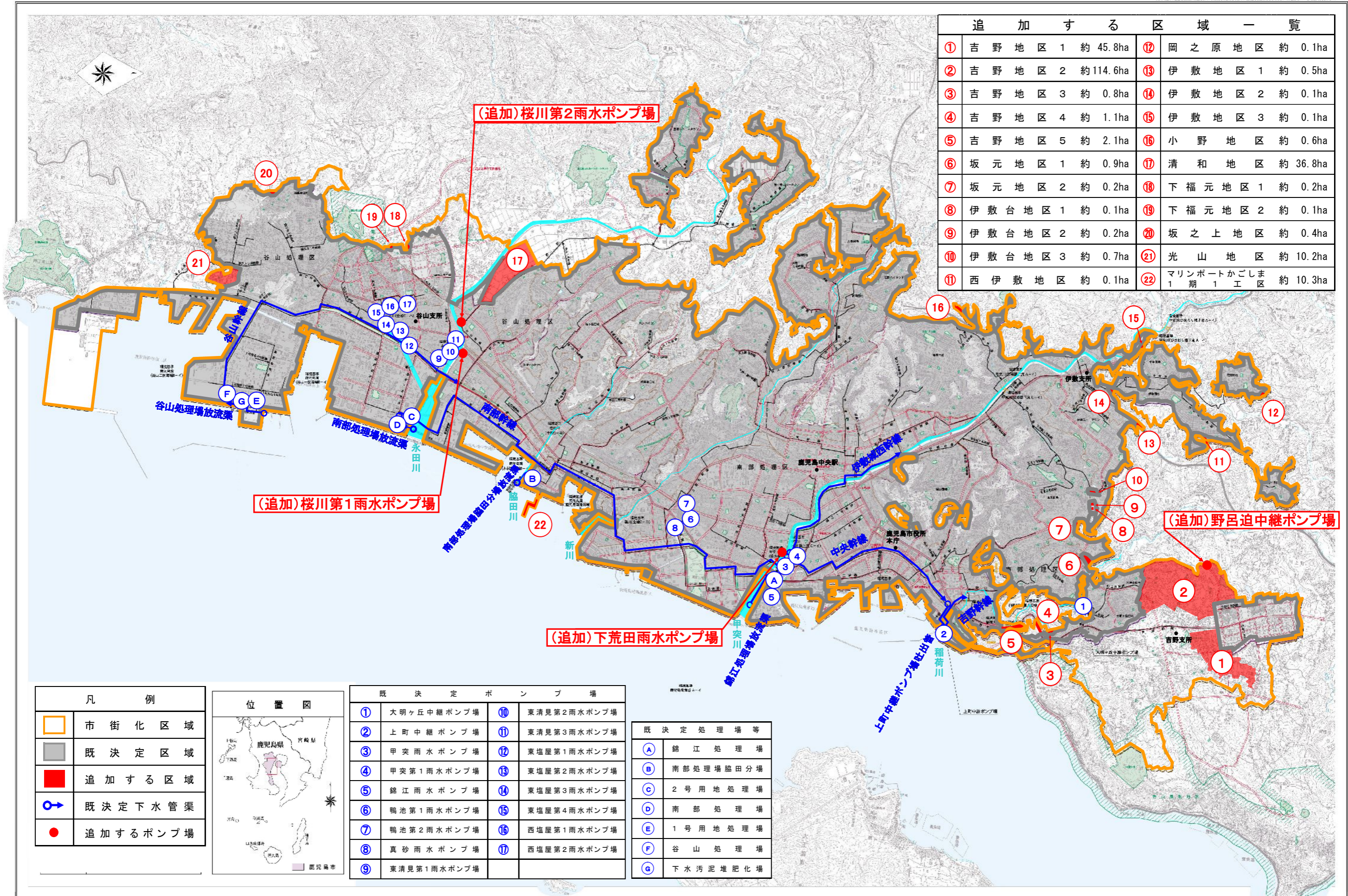


鹿児島都市計画下水道の変更 [市決定] (汚水・雨水)

鹿児島市公共下水道 約7,485ha (追加 約2,261ha)

追加する区域一覧					
①	吉野地区 1	約 45.8ha	⑫	岡之原地区	約 0.1ha
②	吉野地区 2	約 114.6ha	⑬	伊敷地区 1	約 0.5ha
③	吉野地区 3	約 0.8ha	⑭	伊敷地区 2	約 0.1ha
④	吉野地区 4	約 1.1ha	⑮	伊敷地区 3	約 0.1ha
⑤	吉野地区 5	約 2.1ha	⑯	小野地区	約 0.6ha
⑥	坂元地区 1	約 0.9ha	⑰	清和地区	約 36.8ha
⑦	坂元地区 2	約 0.2ha	⑱	下福元地区 1	約 0.2ha
⑧	伊敷台地区 1	約 0.1ha	⑲	下福元地区 2	約 0.1ha
⑨	伊敷台地区 2	約 0.2ha	⑳	坂之上地区	約 0.4ha
⑩	伊敷台地区 3	約 0.7ha	㉑	光山地区	約 10.2ha
⑪	西伊敷地区	約 0.1ha	㉒	マリンポートかごしま 1期1工区	約 10.3ha



凡 例	
	市街化区域
	既決定区域
	追加する区域
	既決定下水管渠
	追加するポンプ場



既決定ポンプ場			
①	大明ヶ丘中継ポンプ場	⑩	東清見第2雨水ポンプ場
②	上町中継ポンプ場	⑪	東清見第3雨水ポンプ場
③	甲突雨水ポンプ場	⑫	東塩屋第1雨水ポンプ場
④	甲突第1雨水ポンプ場	⑬	東塩屋第2雨水ポンプ場
⑤	錦江雨水ポンプ場	⑭	東塩屋第3雨水ポンプ場
⑥	鴨池第1雨水ポンプ場	⑮	東塩屋第4雨水ポンプ場
⑦	鴨池第2雨水ポンプ場	⑯	西塩屋第1雨水ポンプ場
⑧	真砂雨水ポンプ場	⑰	西塩屋第2雨水ポンプ場
⑨	東清見第1雨水ポンプ場		

既決定処理場等	
A	錦江処理場
B	南部処理場脇田分場
C	2号用地処理場
D	南部処理場
E	1号用地処理場
F	谷山処理場
G	下水污泥堆肥化場