

【洪水浸水想定区域の想定】
 想定最大規模：概ね1,000年超に1回の降雨（12時間雨量822mm）

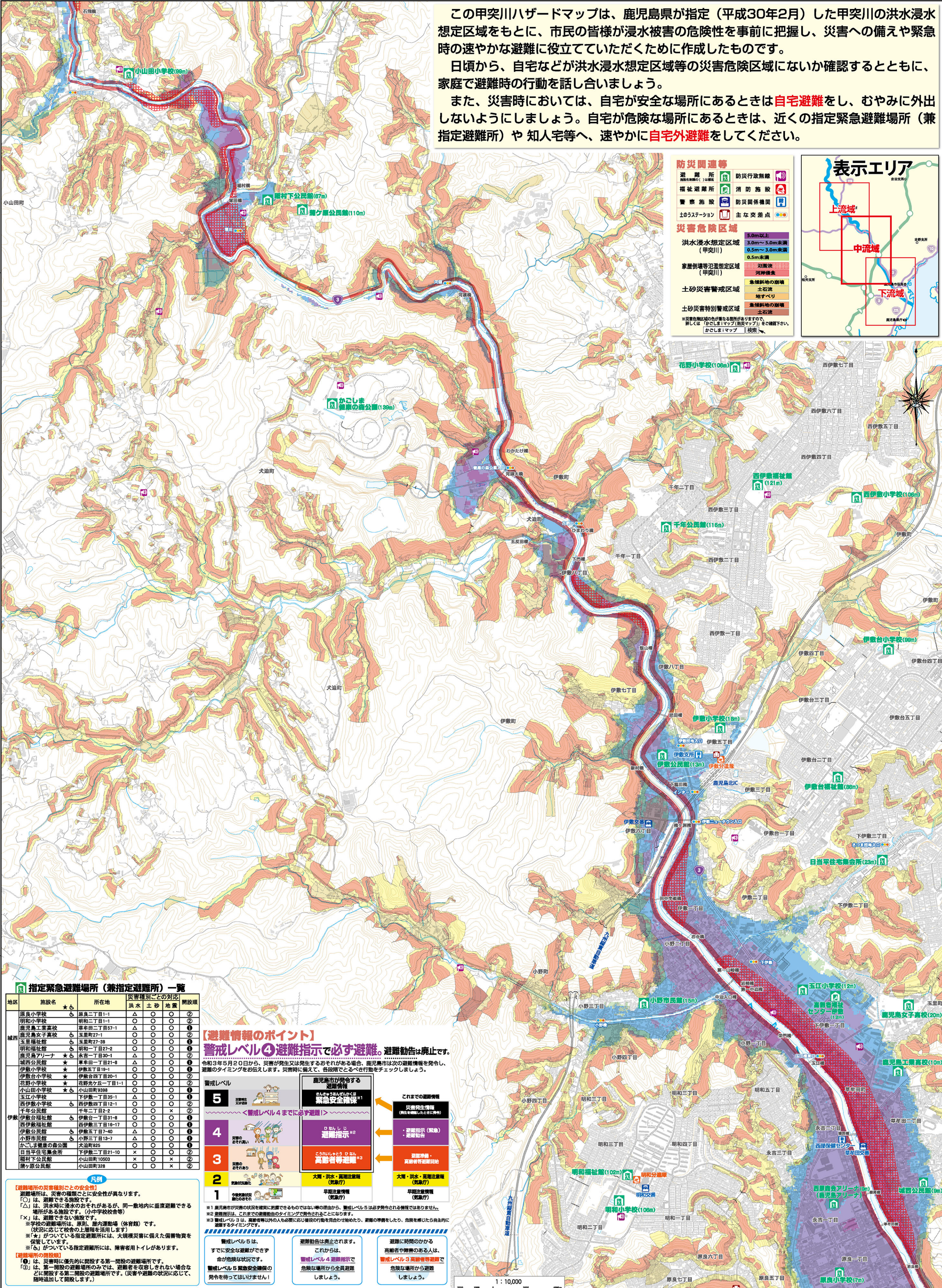
甲突川ハザードマップ 中流域

禁複製転載

この甲突川ハザードマップは、鹿児島県が指定（平成30年2月）した甲突川の洪水浸水想定区域をもとに、市民の皆様が浸水被害の危険性を事前に把握し、災害への備えや緊急時の速やかな避難に役立てていただくために作成したものです。

日頃から、自宅などが洪水浸水想定区域等の災害危険区域にないか確認するとともに、家庭で避難時の行動を話し合しましょう。

また、災害時には、自宅が安全な場所にあるときは**自宅避難**をし、むやみに外出しないようにしましょう。自宅が危険な場所にあるときは、近くの指定緊急避難場所（兼指定避難所）や知人宅等へ、速やかに**自宅外避難**をしてください。



防災関連等

- 避難所 (避難所番号) (1) 避難所
- 福祉避難所 (2) 福祉避難所
- 警察施設 (3) 警察施設
- 土のうステーション (4) 土のうステーション
- 防災行政無線 (5) 防災行政無線
- 消防施設 (6) 消防施設
- 防災関係機関 (7) 防災関係機関
- 主な交差点 (8) 主な交差点

災害危険区域

- 洪水浸水想定区域 (甲突川)
 - 5.0m以上
 - 3.0m~5.0m未満
 - 0.5m~3.0m未満
 - 0.5m未満
- 家屋倒壊等氾濫想定区域 (甲突川)
 - 氾濫浸水
 - 河川浸水
- 土砂災害警戒区域
 - 急傾斜地の崩壊
 - 土石流
 - 地すべり
- 土砂災害特別警戒区域
 - 急傾斜地の崩壊
 - 土石流

※災害危険区域の色が異なる箇所がありますので、詳しくは「防災マップ(版権フリー)」をご覧ください。
 かじまIマップ | 検索



指定緊急避難場所（兼指定避難所）一覧

地区	施設名	所在地	災害種別ごとの対応			開設順
			洪水	土砂	地震	
城西	原良小学校	原良二丁目1-1	△	○	○	②
	明和小学校	明和二丁目1-1	○	○	○	②
	鹿児島工業高校	草牟田二丁目57-1	△	○	○	①
	鹿児島女子高校	玉里町27-1	○	○	○	②
	玉里福祉館	玉里町27-38	○	○	○	①
	明和福祉館	明和一丁目27-2	○	○	○	①
	鹿児島アリーナ	永吉一丁目30-1	△	○	○	②
	城西公民館	草牟田一丁目21-8	△	○	○	②
	伊敷小学校	伊敷五丁目18-1	○	○	○	②
	伊敷台小学校	伊敷台四丁目20-1	○	○	○	②
伊敷	花野小学校	花野ヶ丘一丁目1-1	○	○	○	②
	小山田小学校	小山田町938	○	○	○	②
	玉江小学校	下伊敷一丁目35-1	△	○	○	①
	西伊敷小学校	西伊敷四丁目12-1	○	○	○	②
	千年公民館	千年二丁目2-2	○	○	×	②
	伊敷公民館	伊敷台一丁目31-8	○	○	○	①
	西伊敷福祉館	西伊敷三丁目16-17	○	○	○	①
	伊敷公民館	伊敷五丁目7-40	△	○	○	①
	小野市民館	小野三丁目13-7	△	○	○	①
	かじま健康の森公園	大迫町825	○	○	○	①
日当平住宅集会所	下伊敷二丁目21-10	×	○	○	②	
播磨下公民館	小山田町1053	×	○	×	②	
播磨公民館	小山田町358	○	○	×	②	

凡例

【避難場所の災害種別ごとの安全性】
 避難場所は、災害の種類ごとに安全性が異なります。
 △は、避難できる施設です。
 ○は、洪水時に浸水のおそれがあるが、同一敷地に重複避難できる場所がある施設です。(小中学校校舎等)
 ×は、避難できない施設です。
 ※学校の避難場所は、原則、屋内運動場(体育館)です。(状況に応じて校舎の上層階を活用します)
 ※「△」がついている指定避難所には、大規模災害に備えた備蓄物資を保管しています。
 ※「○」がついている指定避難所には、障害者用トイレがあります。

【避難場所の開設順】
 ①は、災害時に優先的に開設する第一期の避難場所です。
 ②は、第一期の避難場所のみでは、避難者を収容しきれない場合に開設する第二期の避難場所です。(災害や避難の状況に応じて、随時追加して開設します。)

【避難情報のポイント】
警戒レベル④避難指示で必ず避難。避難勧告は廃止です。
 令和3年5月20日から、災害が発生又は発生のおそれがある場合、鹿児島市は次の避難情報を発令し、避難のタイミングをお伝えします。災害時に備えて、各段階でとるべき行動をチェックしましょう。

警戒レベル

- 5** 警戒レベル5 大規模な災害発生
鹿児島市が発令する避難情報
鹿児島市が発表する避難情報
鹿児島市が発表する避難情報
- 4** 警戒レベル4 大規模な災害発生
大規模な災害発生
大規模な災害発生
大規模な災害発生
- 3** 警戒レベル3 大規模な災害発生
大規模な災害発生
大規模な災害発生
大規模な災害発生
- 2** 警戒レベル2 大規模な災害発生
大規模な災害発生
大規模な災害発生
大規模な災害発生
- 1** 警戒レベル1 大規模な災害発生
大規模な災害発生
大規模な災害発生
大規模な災害発生

※1 鹿児島市が災害の状況を把握し、避難勧告を発令するまでの間は、警戒レベル5は必ず発令される情報ではありません。
 ※2 避難指示は、これまでの避難勧告のタイミングで発令されることとなります。
 ※3 警戒レベル3は、高齢者等以外の人にも必要に応じ避難の行動を促すため、避難の準備をし、危険を感じたら自主的に避難をお願いします。

警戒レベル5は、すでに安全な避難ができず命が危険な状況です。警戒レベル4避難指示で危険な場所から全員避難しましょう。
 避難勧告は廃止されます。これからは、警戒レベル4避難指示で危険な場所から避難しましょう。
 避難に時間がかかる高齢者や障害のある人は、警戒レベル3高齢者等避難で危険な場所から避難しましょう。

※雨の降り方によっては、土砂災害（特別）警戒区域や洪水浸水想定区域等に指定されていない場所においても、がけ崩れや洪水などの災害が発生する可能性がありますので、ご注意ください。