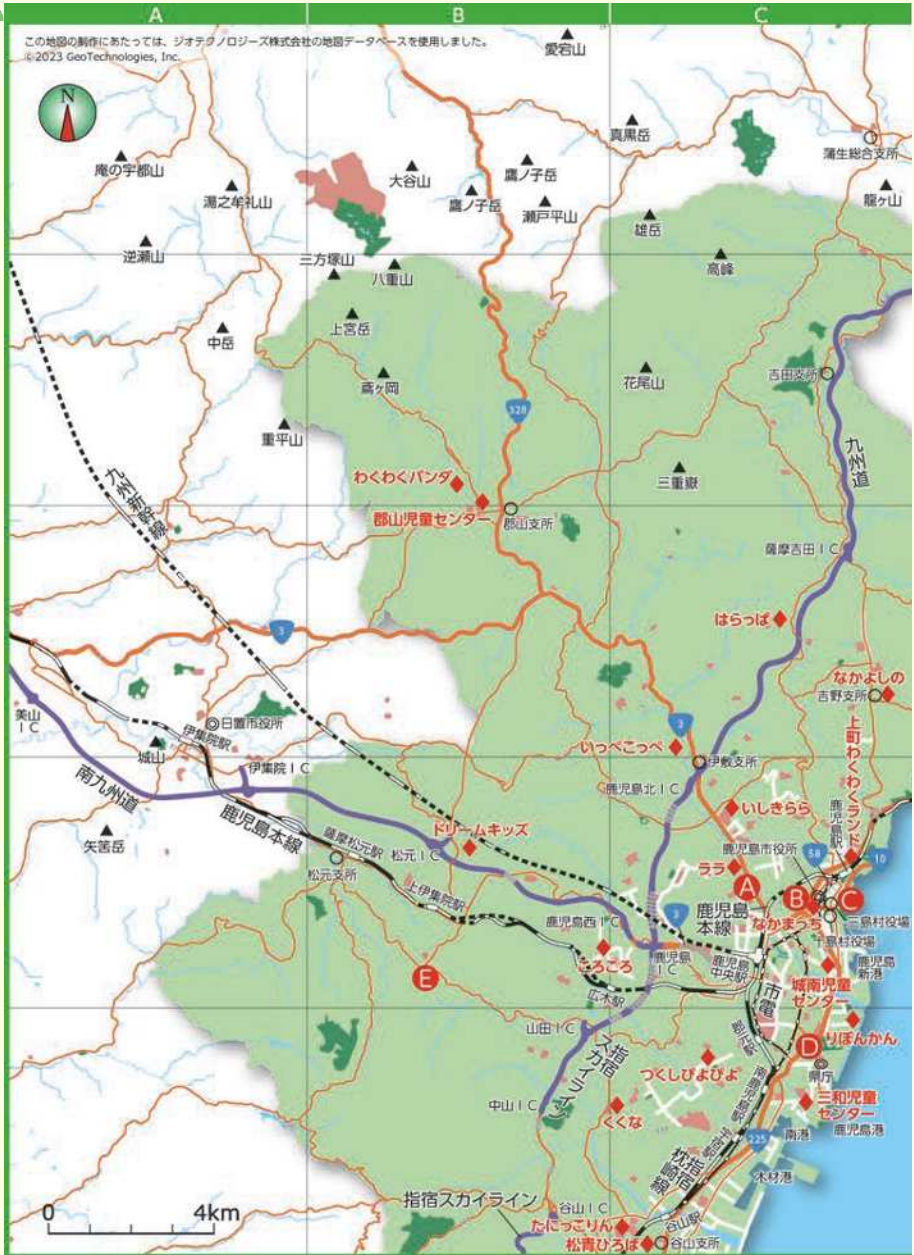


# 親子でおでかけマップ 1



親子でおでかけ



詳しくはこちら  
「夢すくすくねっと」



◆は、子育て支援施設



### A かごしま環境未来館

- 開 9:30~21:00(日祝...9:30~18:00)
- 休 毎週月曜日(祝日の場合は翌平日)、  
年末年始(12/29~1/3)
- 住 城西二丁目1-5 C-4
- 問 ☎806-6666



### B かごしま近代文学館・メルヘン館



- 開 9:30~18:00(入館は17:30まで)
- 休 毎週火曜日(祝日、1月2・3日の場合は  
翌平日)、年末年始(12/29~1/1)
- 住 城山町5-1 C-4 問 ☎226-7771

### C れおワールドかごしま水族館

- 開 通常営業時間  
9:30~18:00(入館は17:00まで)  
夜の水族館  
ゴールデンウィーク、夏休みの土日祝日など  
は21:00まで営業(入館は20:00まで)
- 休 12月の第1月曜日から連続する4日間
- 住 本港新町3-1 C-4 問 ☎226-2233



親子でお出かけ♪

# 親子で おでかけマップ ②

◆は、子育て支援施設

親子でおでかけ

## D 市立科学館

- 開 9:30~18:00  
(入館は17:30まで)
- 休 毎週火曜日  
(祝日、1月2・3日の場合は、翌平日)、年末年始(12/29~1/1)
- 住 鴨池二丁目31-18 **C-5(P13)**
- 問 ☎250-8511



## E 都市農村交流センター お茶の里

- 開 8:30~17:00  
(飲食施設の営業時間は11:00~20:00)
- 休 年末年始(12/31~1/3)
- 住 春山町1065-1 **B-4(P13)**
- 問 ☎295-0310  
農産物直売所 ☎278-1482  
飲食施設 ☎295-0106



## F 平川動物公園

- 開 9:00~17:00  
(入園は16:30まで)
- 休 12月29日~1月1日
- 住 平川町5669-1 **A-2**
- 問 ☎261-2326



## G 観光農業公園 (グリーンファーム)

- 開 4~10月 8:30~18:00 11~3月 9:00~17:00  
農産物直売所 平日 11:00~16:00 土日祝 10:00~17:00  
農園レストラン 平日 11:00~15:00 土日祝 10:30~17:00
- 休 年末年始(12/29~1/1) 料 無料 注 喜入一倉町5809-97
- 問 ☎345-3337 FAX345-2822 **B-3**  
農産物直売所 ☎345-4141 農園レストラン ☎345-3737
- 体験料 実費相当額
- キャンプ場 バンガロー、持参テントサイト、常設テントサイト、オートキャンプ場(すべて有料)





親子でおでかけ♪



# 子育て支援施設 1



詳しくはこちら  
「夢すくすくねっと」

## ◆ すこやか子育て交流館(りぼんかん) 地図P13(C-5)

親子でお出かけ♪



大型遊具が設置されたひろばや砂遊び場などがあり、子育て世帯が集い、遊びや交流ができる施設です。また、子育てについて学べる講座や季節のイベントの開催、保育士などの職員による子育てに関する相談の実施のほか、未就学児の一時預かり、子育てに関する様々な情報提供も行っていますので、お気軽にお越しください。

また、令和5年4月より、鹿児島市公共施設予約システムに対応し、多目的ルーム等のオンラインによる予約ができるようになりました。

### 施設を利用できる方

- ▶ 小学校3年生までの子どもとその家族
- ▶ 妊娠中の人とその人に同伴する人
- ▶ 子育て支援に係る活動を行う人
- ▶ 子育てに係る相談等を希望する人

### 利用する上で必要なこと

利用申請書の提出が必要ですよ。  
(一時預かりは事前面接、専門相談は事前予約が必要)



### 施設概要

- 開 9:00~17:00
- 休 毎月第1月曜日(祝日の場合は翌平日)、年末年始(12月29日~1月3日)
- 料 無料(一時預かりやお部屋を借りる場合は有料)
- 担当課 こども政策課(りぼんかん)
- 住 〒890-0062 鹿児島市与次郎1丁目10-17
- 問 電話番号① ☎099-812-7740  
電話番号② ☎099-812-7741(相談ダイヤル)  
電話番号③ ☎099-812-7742(託児ルーム)  
FAX099-812-7744



# 子育て支援施設 2



詳しくはこちら  
「夢すくすくねっと」



親子でお出かけ♪

## ◆親子つどいの広場

子育て世帯が集い、遊びや交流ができる施設です。また、子育てについて学べる講座や季節のイベントの開催、保育士などの職員による子育てに関する相談の実施のほか、未就学児の一時預かり、子育てに関する様々な情報提供も行っていますので、お気軽にお越しください。

※一時預かりは、なかまっちでは行っておりません。

### 施設を利用できる方

- ▶ 小学校就学前の子どもとその家族
- ▶ 妊娠中の人とその人に同伴する人
- ▶ 子育て支援に係る活動を行う人
- ▶ 子育てに係る相談等を希望する人



### 利用する上で必要なこと

利用申請書の提出が必要です。  
(一時預かりは事前面接、専門相談は事前予約が必要)

### 施設概要

- 開 9:00～17:00
- 休 年末年始(12月29日～1月3日)
- 料 無料(一時預かりは有料)
- 担当課 こども政策課 問 ☎812-7740(りぼんかん)



## ◆東部親子つどいの広場(なかまっち) 地図P13(C-4)



- 指定管理者 (社福)鹿児島福祉会
- 住 〒892-0827 中町4-13 問 ☎226-5539 FAX226-0655



## ◆ 南部親子つどいの広場(たにっこりん) 地図P15(A-1)



指定管理者 (社福)鹿児島県社会福祉事業団  
住 〒891-0117 西谷山1-3-2 向 ☎266-6501 FAX 266-6502



親子でお出かけ！

## ◆ 北部親子つどいの広場(なかよしの) 地図P13(C-3)



指定管理者 (社福)鹿児島市社会事業協会  
住 〒892-0871 吉野町3256-1 向 ☎243-3255 FAX 243-3256



## ◆ 西部親子つどいの広場(にしきさら) 地図P13(C-4)



指定管理者 (社福)鹿児島市社会事業協会  
住 〒890-0005 下伊敷1-10-3 向 ☎220-1200 FAX 220-1213



# 子育て支援施設 3



詳しくはこちら  
「夢すくすくねっと」

## ◆ 児童センター（城南、三和、郡山）

子どもの健全育成を目的として児童館を設置しています。18歳までの児童やその保護者、こども会など児童健全育成を目的とする方はどなたでも利用できます。

また、季節の行事や乳幼児の親子を対象としたイベントもありますので、気軽にお越しください。

### 施設を利用できる方

- ▶ 18歳までの児童とその家族
- ▶ こども会、これに類する団体
- ▶ 母親クラブなど児童健全育成を目的として組織された団体

### 施設概要

- 開 8:30～18:00
- 休 日曜日、祝日、年末年始(12月29日～1月3日)
- 料 無料(部屋を借りる場合は有料)
- 担当課 こども政策課
- 問 ☎812-7740(りぼんかん)

### 利用する上で必要なこと

城南・三和で開設している放課後児童健全育成事業(児童クラブ)を利用する場合は、申込みが必要です。放課後児童健全育成事業(児童クラブ)のことについては、73ページをご覧ください。

その他にも体育館ではパパママリフレッシュ講座等を実施しています。詳しくはホームページをご覧ください。



体育館を使った講座の様子

## 児童センター一覧表



### ◆ 城南児童センター

指定管理者 地図P13(C-4)  
(社福)鹿児島市社会事業協会  
住 〒892-0835 城南町4-19  
問 ☎223-0868 FAX 223-0868



### ◆ 三和児童センター

指定管理者 地図P13(C-5)  
(社福)鹿児島市社会事業協会  
住 〒890-0071 三和町21-23  
問 ☎255-9915 FAX 255-9915



### ◆ 郡山児童センター

指定管理者 地図P13(B-2)  
(社福)鹿児島市社会事業協会  
住 〒891-1105 郡山町39-4  
問 ☎298-3144 FAX 298-3144



# 子育て支援施設 4



詳しくはこちら  
「夢すくすくねっと」

## ◆地域子育て支援センター（市内11か所）

鹿児島市が保育所等に委託し、育児相談やふれあい広場、育児講座などを行っています。

保育所に入所してなくても無料で参加できますので、子育てに悩みや心配をお持ちの方、親子で楽しく遊びたい方など、どなたでも気軽にお越しください。



親子でお出かけ♪

### 施設を利用できる方

- ▶ 小学校就学前の子どもとその家族
- ▶ 子育てに係る相談等を希望する人
- ▶ 妊娠中の人とその人に同伴する人
- ▶ 子育てに係る活動を行う人

### 施設概要

各支援センターにおいて、開所の時間や曜日が異なりますので、ご利用の際は各支援センターにお問い合わせください。

開 9:00～16:00

休 日曜日、祝日、年末年始(12月29日～1月3日)

料 無料



### 施設一覧(令和6年4月1日現在)

実施施設の名称	所在地	電話番号	地図
上町わくわくランド(同胞保育園)	柳町3-20	227-7656	P13(C-4)
つくしびよびよ(つくし保育園)	紫原五丁目14-3	201-3071	P13(C-5)
ララ	永吉一丁目33-13-1F	080-7574-6841	P13(C-4)
ころころ	西陵八丁目29-8	296-9359	P13(B-4)
くくな	中山二丁目33-5-101	204-9610	P13(C-5)
松青ひろば(松青こども園)	谷山中央四丁目4907-11	268-3751	P15(B-1)
いっぺこっぺ(伊敷保育園)	伊敷七丁目8-20	228-2144	P13(C-3)
はらっぱ(ふじヶ丘保育園)	緑ヶ丘町5-5	244-1365	P13(C-3)
花(むれが岡保育園)	牟礼岡一丁目3-5	294-7850	P14(D-3)
ドリームキッズ(石谷の森保育園)	石谷町1644	813-7188	P13(B-4)
わくわくパンダ(郡山保育園)	郡山町2519-5	298-4010	P13(B-2)

担当課 こども政策課 問 ☎812-7740(りぼんかん)



# 交通機関



詳しくはこちら  
「夢すくすくねっと」

親子でお出かけ♪

## 市電・市バス

- 市電運賃は、大人170円、小児80円です。  
市バス運賃は、大人230円、小児120円です。
- 乳児、幼児の運賃、ご家族で利用する際の運賃はお問い合わせください。

**担当課** 電車事業課・バス事業課

**問** 市電・市バス:鹿児島市交通局 ☎257-2111

**市電・市バス ホームページURL**

<https://www.kotsu-city-kagoshima.jp/>

## 民間バス

- 問** 鹿児島交通㈱ ☎247-2333
- 南国交通㈱ ☎245-4001
- JR九州バス㈱ ☎247-2056

**交通ナビかごしまURL**

<https://kotsu-navi.pref.kagoshima.jp/>



## あいばす

- 吉野、谷山、喜入、伊敷東部、伊敷西部、谷山北部、谷山南部、吉田、松元、郡山、小原の11地域で、かごしま市コミュニティバスあいばすを運行しています。
- 運賃  
大人(中学生以上)150円  
(小原地域は160円)  
小人(小学生)80円  
未就学児 無料
- どなたでもご利用いただけます。

### 問 運行状況や忘れ物について

[吉野、伊敷東部、吉田、松元地域]

南国交通㈱ ☎245-4001

[谷山、喜入、伊敷西部、谷山北部、谷山南部、郡山地域]

鹿児島交通㈱ ☎247-2333

[小原地域]

鹿児島市交通局バス事業課 ☎257-2117

### その他について

交通政策課 ☎216-1113

## 桜島フェリー



- 旅客運賃 大人200円、小児100円
- 大人1人につき未就学児1人は無料。
- ※令和5年12月現在の運賃です。

### 自動車航送運賃 主な自動車の航送運賃

- 3m以上4m未満(軽自動車クラス)1,400円
- 4m以上5m未満(普通車クラス)1,950円
- ※自動車航送運賃は、運転者分の運賃を含みます。
- ※令和5年12月現在の運賃です。

**担当課** 船舶局 営業課 **問** ☎293-2525

**桜島フェリーURL** <https://www.city.kagoshima.lg.jp/sakurajima-ferry/index.html>



# 子育て支援制度



詳しくはこちら  
「夢すくすくねっと」



親子でお出かけ♪

## にこにこ子育て応援隊

鹿児島市では、子育てを応援する気運を高め、安心して子どもを産み育てることのできる環境づくりを進めるために、にこにこ子育て応援隊による様々な支援を行っています。



### にこにこ子育て応援隊の種類

#### お出かけ ラク!トク! 応援隊



お店や施設が特定の商品の割引やソフトドリンク、ポイントのサービスなど、独自でサービスを設定して子育て家庭を支援しています。

#### 地域 みんなで 応援隊



市民活動団体等が、親子の交流の場の提供や子育て相談など、地域での子育て支援活動を行っています。

#### 職場の パパママ 応援隊



企業などが、育児休業の取得促進や短時間勤務制の導入など、従業員が子育てしやすいように職場環境を整えています。

### 夢すくすくねっと

にこにこ子育て応援隊の協賛店舗についても、夢すくすくねっとに掲載されていますので、ぜひご利用ください。



### 鹿児島市HP

にこにこ子育て応援隊の参加申込みは二次元コードからアクセスください。



## 子育て支援パスポート

担当課 子育て政策課 問 ☎812-7740(りぼんかん)



### 利用する上で必要なこと

お出かけラク!トーク!応援隊が提供するサービスを受けるには、子育て支援パスポートの提示が必要です。



### 対象

満18歳未満の子どもがいる世帯の保護者や妊娠している方で、鹿児島市に住民登録をしている方



### かごしま子育て支援パスポートの交付手続きは？

鹿児島県のWEBサイトにアクセスすると、かごしま子育て支援パスポートの利用登録がスマートフォンで簡単にできます。

### スマートフォンを利用したパスポートの場合

右記の二次元コードから鹿児島県の登録サイトにアクセスして登録すると、パスポート画像をダウンロードできます。カードパスポートを取得済の方もご利用いただけます。

登録サイトに関するご質問は、県庁子育て支援課(☎099-286-2800)へお問い合わせください。



パスポート  
利用者登録  
(県kosopa) ▶



カード型のパスポートを希望する方は、すこやか子育て交流館(りぼんかん)や、子育て政策課、各支所福祉課・保健福祉課で交付しています。



### かごしま子育て支援パスポートの利用について

#### 市内や県内で利用される場合

鹿児島市、始良市、いちき串木野市及び日置市にある協賛店舗は、「鹿児島市ほか3市の店舗検索」でご覧いただけます。

(注)県内のパスポートが利用できる店舗や施設等については、県内の店舗検索をご覧ください。



詳しくはこちら  
「夢すくすくねっと」

#### 県外で利用される場合

右記の全国共通のロゴマークのステッカーが貼ってある県外のお店や施設で、「かごしま子育て支援パスポート」を提示すると、特定の商品の割引やサポートを受けることができます。

(注)県外の「かごしま子育て支援パスポート」が利用できる店舗や施設等については、全国の店舗検索をご覧ください。

