

本館指南

1. 開館時間・休館日

開館時間

上午 9 點 30 分～下午 6 點（入館截至下午 5 點 30 分）

休館日

星期一（逢公休日推後至次日）、12 月 29 日～1 月 1 日

參觀費用

(1) 特別企劃展

逢展確定

(2) 常設展（藏品展以及小型企劃展）

	個人	團體	年卡
一般	300 日圓	240 日圓	600 日圓
高中生、大學生	200 日圓	160 日圓	400 日圓
小學生、初中生	150 日圓	120 日圓	300 日圓

※團體・・・20 人以上

(3) 年卡

價格等同 2 次一般參觀費用，從購買日起 1 年內，可不限次數參觀藏品展和小型企劃展。

可在美術館購票窗口購買。

可隨時購買。

年卡費用

一般：600 日圓

高中生・大學生：400 日圓

小學生・初中生：300 日圓

(4) 參觀費用減免

周遊觀光巴士等交通工具乘客

“市營電車、市營巴士、周遊觀光巴士一日通用票”、“WELCOME CUTE 一日通票”、“城市巡遊巴士一日通用票”、“SUNQ PASS”

其它

（公財）鹿兒島觀光會議協會發行的文化設施等通用折扣券

關於本館

1. 鹿兒島的歷史文化中心

鹿兒島市立美術館位於薩摩藩主島津氏府邸鶴丸城二之城原址。位於城山山麓的這片區域在歷史進程中已發展為當地的政治、文化中心。

市立美術館于 1954 年（昭和 29 年）以融合了歷史資料館性格的美術館之姿開館，多年來作為鹿兒島縣內唯一的公立美術館獨自開展藏品收集工作，并通過辦展等美術館事業的開展為振興當地的藝術文化發展作出貢獻。

此後，為滿足多樣化的美術活動需求以及市民的期待，美術館舊館被拆后新建築拔地而起，1985 年（昭和 60 年）10 月 29 日現在的美術館新館開館。我們收集本地作家作品，此外還注重收集、保存并展示 19 世紀末以後的西洋美術作品，以領域見長為目標推動美術館運營。

2. 鹿兒島市立美術館基本方針

以本地作家為主，一併收集、保存、展示 19 世紀末以後日本國內外作家作品的美術館。

面向專家及廣大市民開放，充實作為美術信息中心及美術活動場所的功能。將美術館建成任何人都可方便來館舒緩心靈的場所。

成為在風土底蘊的深厚積澱中放眼未來的美術文化據點。

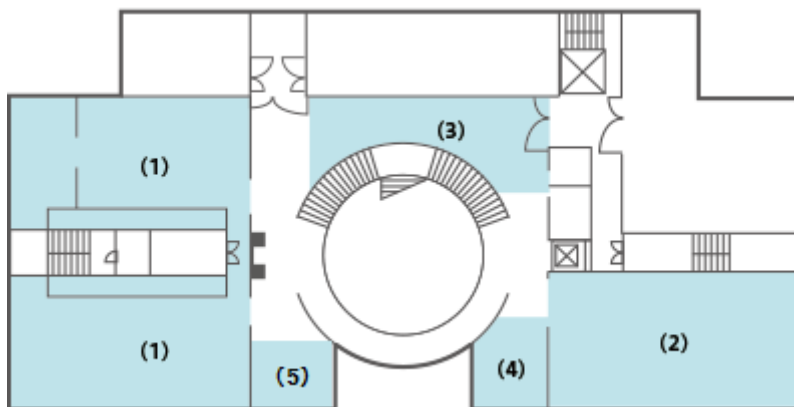
3. 鹿兒島市立美術館歷程

1954 年 9 月	美術館舊館開館
1957 年 6 月	巖崎與八郎氏捐贈的美術館舊館之別館建成
1982 年 9 月	美術館新館建設委託設計（佐藤武夫設計事務所・川元建築設計事務所共同設計團）
1982 年 12 月	美術館舊館拆除
1985 年 3 月	美術館新館建築工程竣工
1985 年 10 月	美術館新館開館
1986 年 11 月	1986 年度入選第 27 屆建築業協會獎
1996 年 4 月	延長開關時間
1997 年 4 月	開辦畫廊講座
2004 年 1 月	年首開館日更期至 1 月 2 日
2009 年 4 月	實行鹿兒島市美術品等取得基金條例
2013 年 8 月	入館人數達到 500 萬人次（新館開館後）

館內指南

1. 館內地圖

2層



(1) 常設展示室 1・2・3

展示西洋近現代美術與鄉土作家繪畫、雕刻作品

(2) 企劃展示室

以藏品為主的定期主題展

(3) 展示廊

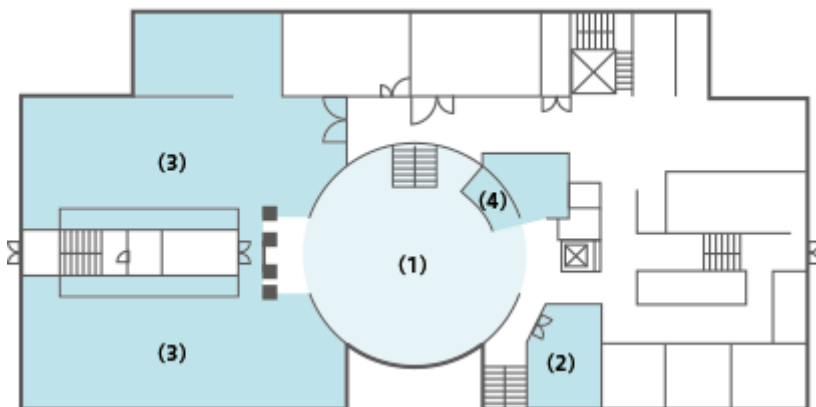
展示雕刻作品或薩摩陶器、薩摩切子（薩摩玻璃工藝）及其它工藝品

(4) 休息角

(5) 藝術圖書館

可閱覽美術相關圖書

1層



(1) 正門大堂

薩摩切子紋樣天花板設計的圓形天井

(2) 咖啡屋、商店

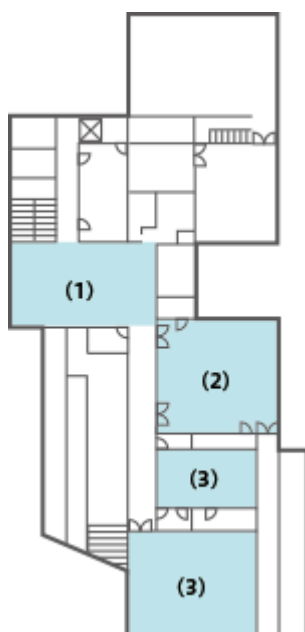
(3) 一般展示室 1・2

美術館企劃的特別展或一般外借展示場

(4) 綜合服務台

參觀券、展覽會圖錄、明信片銷售等

地下樓層



(1) 展示大廳

組別展等外借展示場

(2) 講堂

美術演講會場或展示場

(3) 市民畫室 1・2

美術館主辦的美術教室、小組創作等的活動會場

2. 館內設施

殘疾人專用洗手間 (1 層、地下樓層) ※有人工肛門等智能排洩器使用者如廁環境

輪椅 (2 輛)

嬰兒車 (2 輛)

母嬰室

※詳情請諮詢綜合服務台。

交通方式

1. 鹿兒島市立美術館地址

〒892-0853

鹿兒島市城山町 4 番 36 號

2. 乘坐公共交通工具來館

鹿兒島周遊觀光巴士“西鄉銅像前”下車，步行 1 分鐘。

市營電車“朝日通”、巴士“金生町”下車，步行 5 分鐘。

鹿兒島本線鹿兒島中央站出發駕車 10 分鐘。

3. 駕車來館

停車場車位：7 輛

面向美術館正面的右側道路沿路設有停車場。

停車場車位有限，請您盡量乘用公共交通工具。

也可使用鹿兒島市役所港大通別館停車場。

開放時間[平日]8 點 30 分～19 點 00 分，[星期六、日、公休日]9 點 00 分～19 點 00 分
美術館停車場滿位時也可使用黎明館、近代文學館、童話館的停車場。（僅限參觀展覽、參加演講會以及使用餐廳的人。）

使用時間：9 點 00 分～18 點 00 分（請勿長期佔用車位停放車輛）

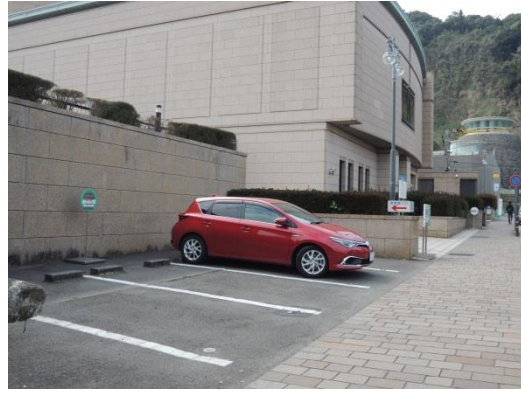
※視各館休館日及展覽等情形調整開放時間。

沿美術館前國道 10 號線向宮崎（吉野・磯）方向行駛

- (1) 過西鄉銅像“市立美術館前”信號燈左轉
- (2) 左側有停車場
- (3) 普通停車場前方設有殘疾人專用停車場。
- (4) 停車場繼續向前



(1)



(2)



(3)



(4)

諮詢

鹿兒島市立美術館

〒892-0853 鹿兒島市城山町 4-36

電話號碼：099-224-3400

傳真：099-224-3409