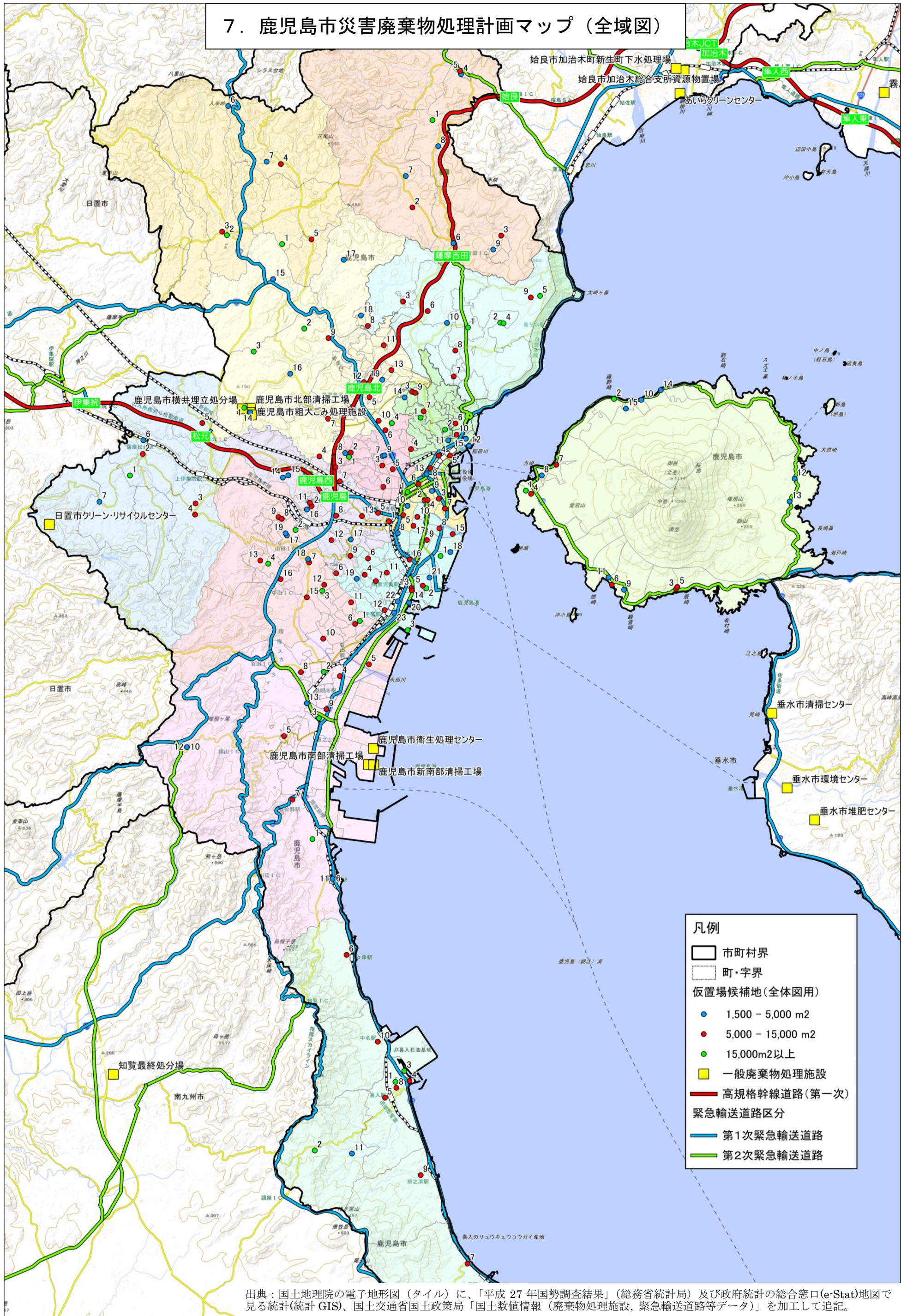


7. 鹿児島市災害廃棄物処理計画マップ（全域図）

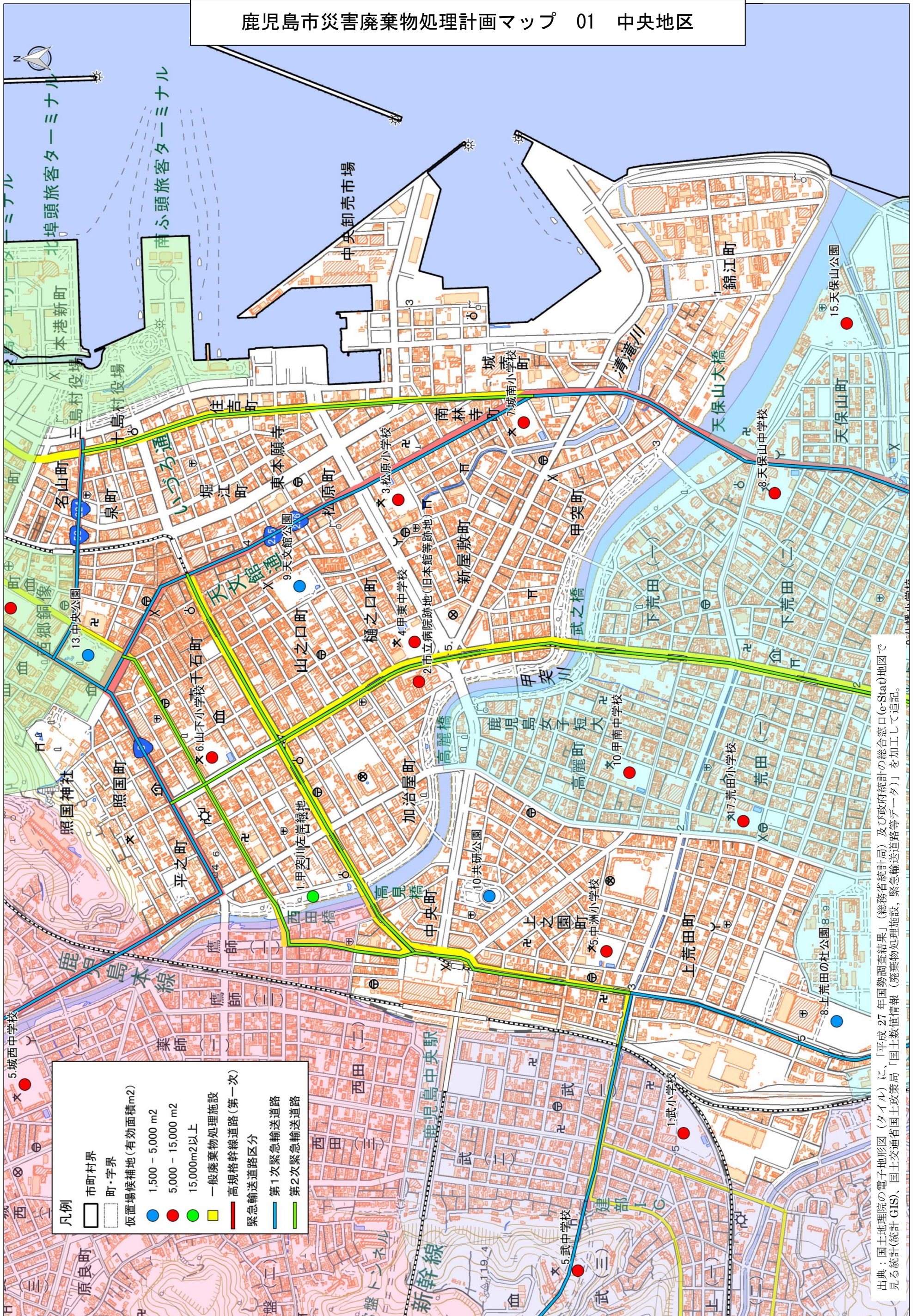


凡例

- 市町村界
- 町・字界
- 仮置場候補地（全体図用）
 - 1,500 - 5,000 m²
 - 5,000 - 15,000 m²
 - 15,000m²以上
- 一般廃棄物処理施設
- 高規格幹線道路（第一次）
- 緊急輸送道路区分
 - 第1次緊急輸送道路
 - 第2次緊急輸送道路

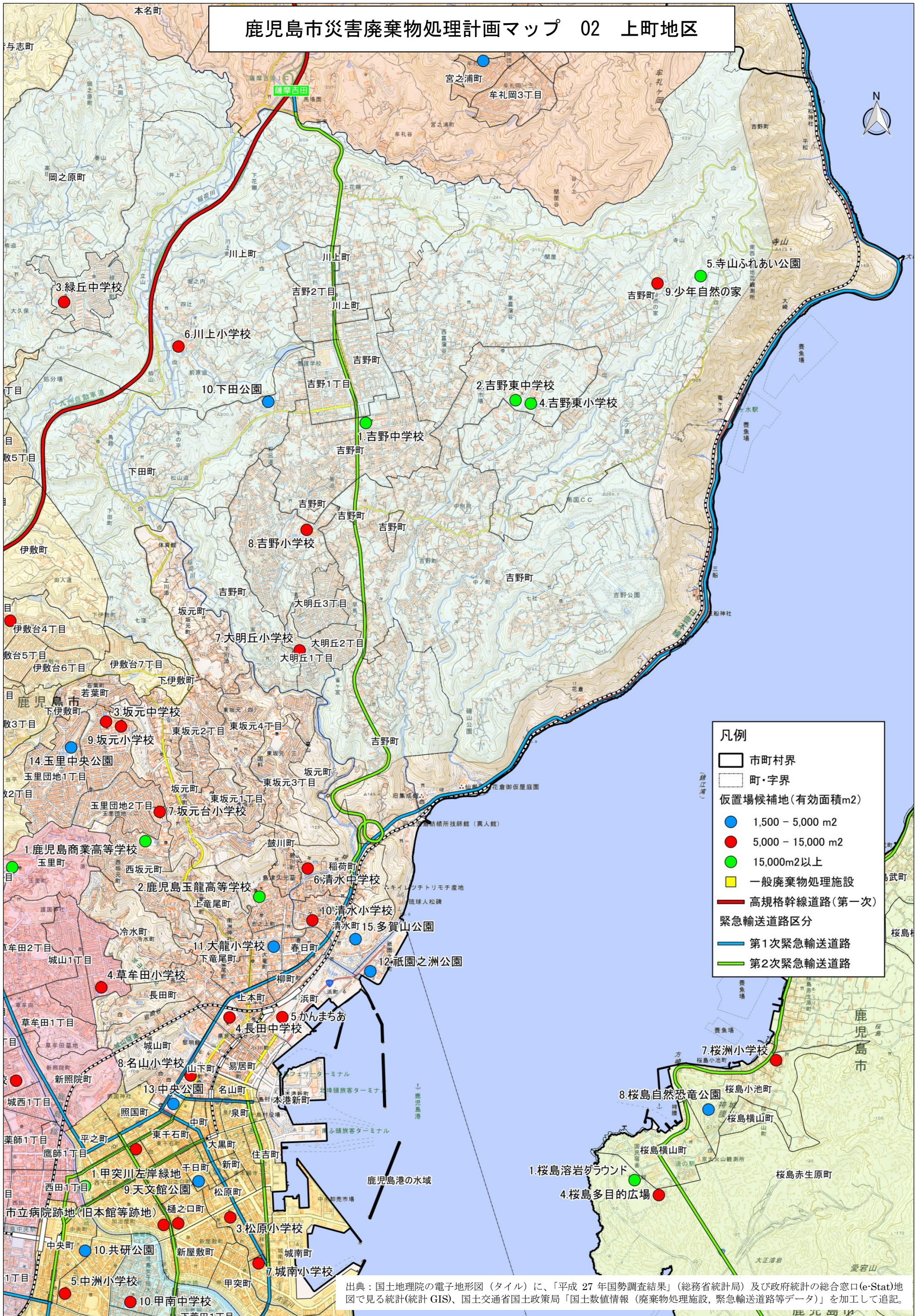
出典：国土地理院の電子地形図（タイル）に、「平成 27 年国勢調査結果」（総務省統計局）及び政府統計の総合窓口(e-Stat)地図で見る統計(統計 GIS)、国土交通省国土政策局「国土数値情報（廃棄物処理施設、緊急輸送道路等データ）」を加工して追記。

鹿児島市災害廃棄物処理計画マップ 01 中央地区



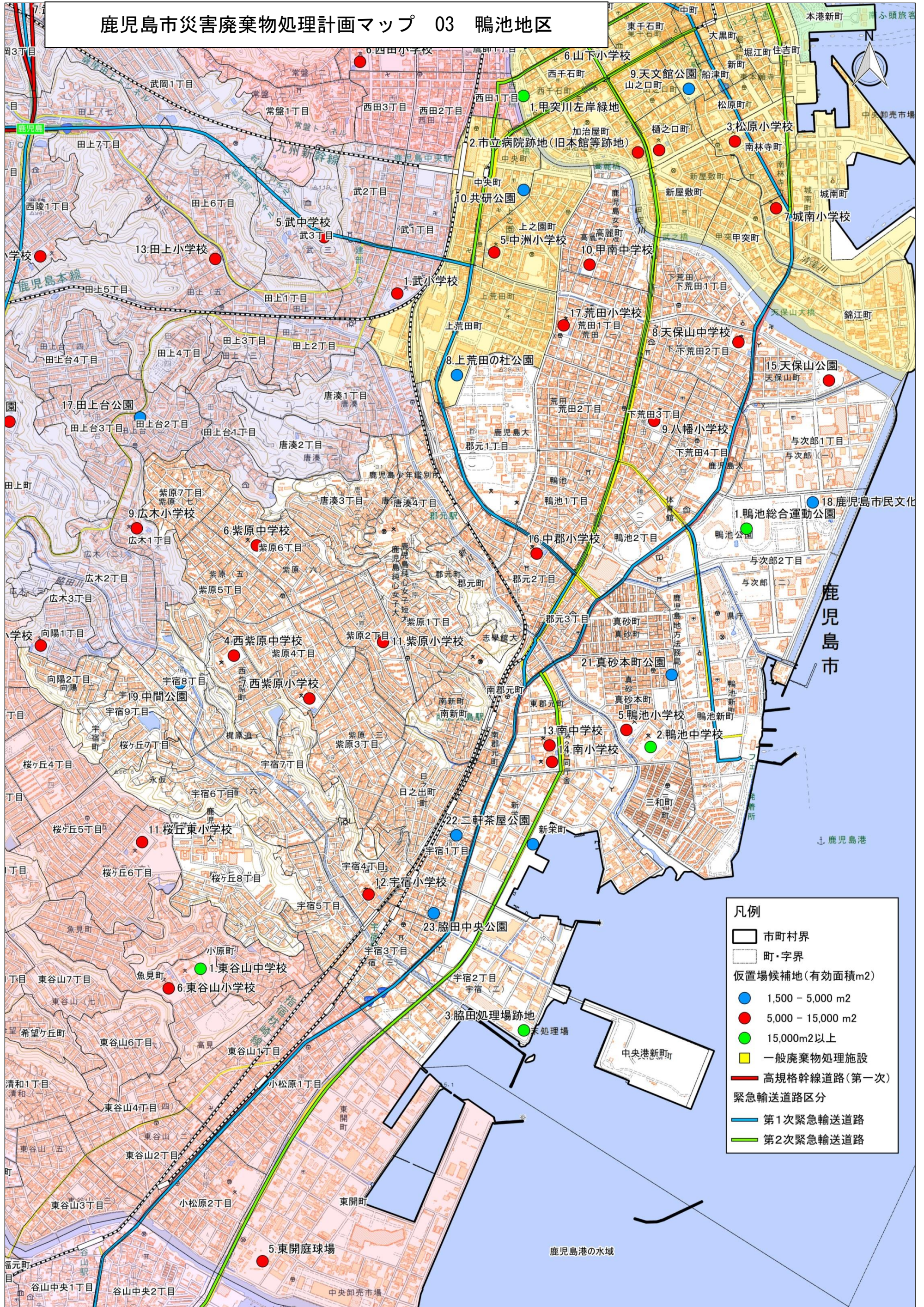
出典：国土地理院の電子地形図（タイル）に、「平成 27 年国勢調査結果」（総務省統計局）及び政府統計の総合窓口（e-Stat）地図で見える統計（統計 GIS）、国土交通省国土政策局「国土数値情報（廃棄物処理施設、緊急輸送道路等データ）」を加工して追記。

鹿児島市災害廃棄物処理計画マップ 02 上町地区



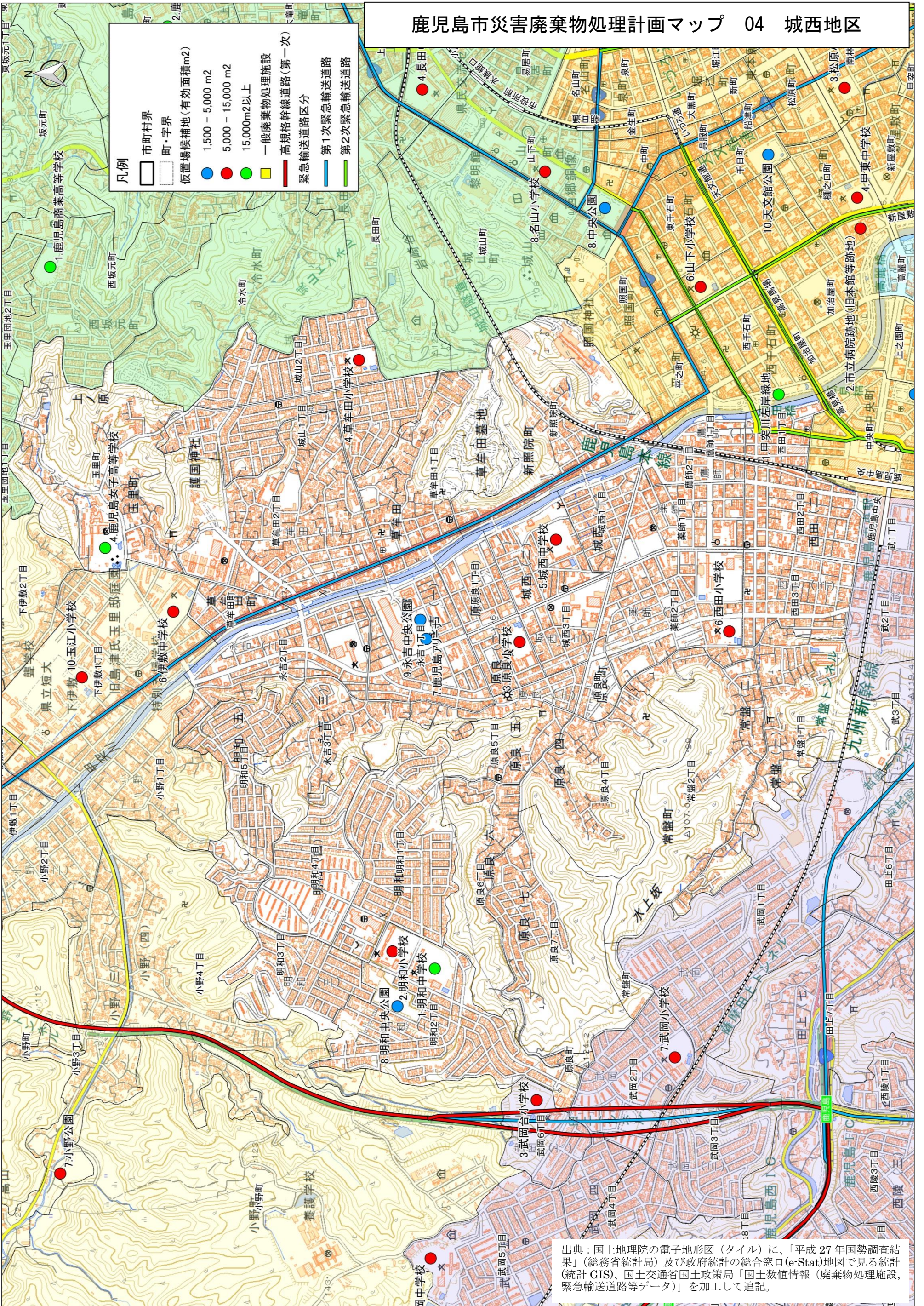
出典：国土地理院の電子地形図(タイル)に、「平成 27 年国勢調査結果」(総務省統計局)及び政府統計の総合窓口(e-Stat)地図で見る統計(統計 GIS)、国土交通省国土政策局「国土数値情報(廃棄物処理施設、緊急輸送道路等データ)」を加工して追記。

鹿児島市災害廃棄物処理計画マップ 03 鴨池地区



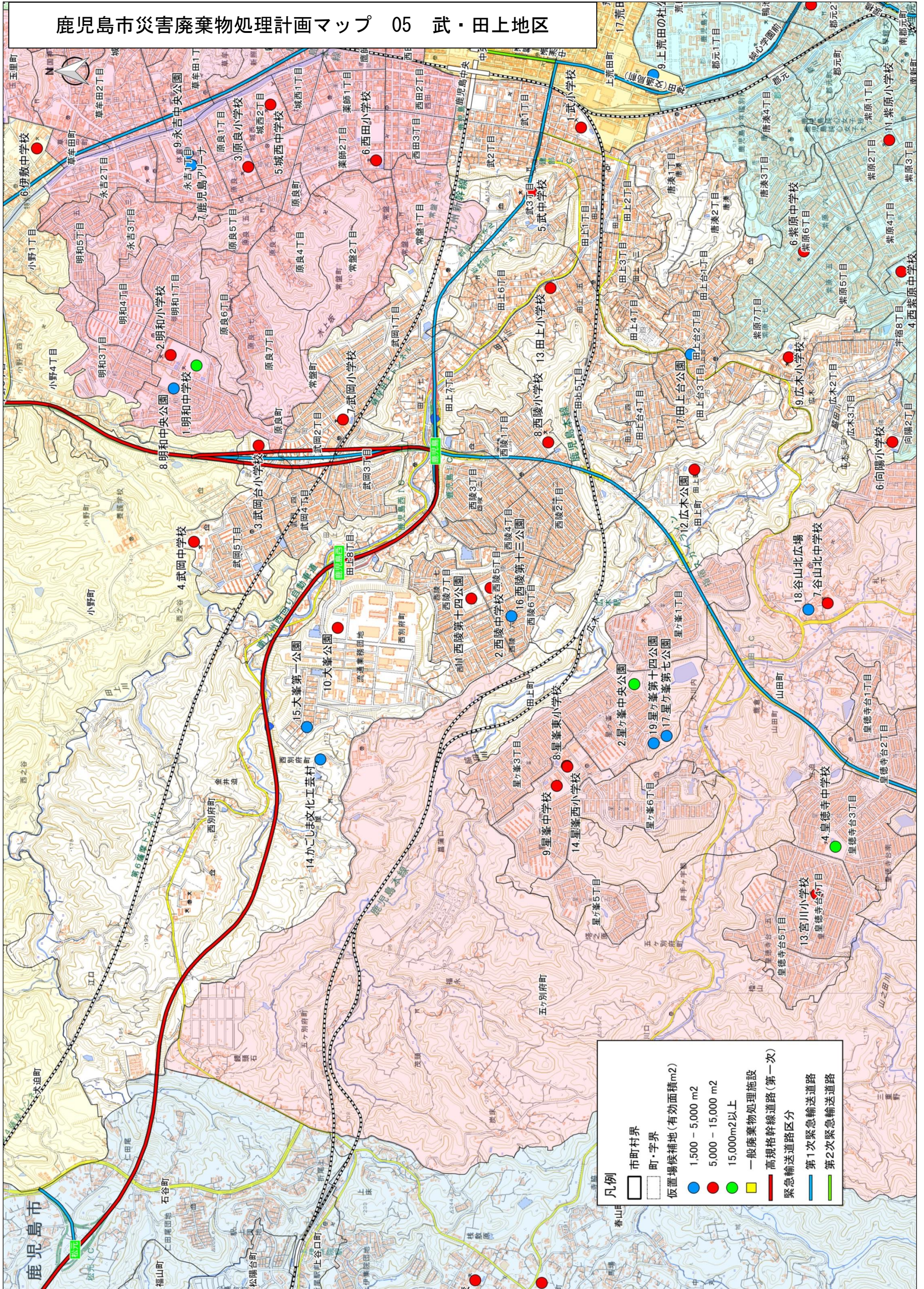
出典：国土地理院の電子地形図(タイル)に、「平成27年国勢調査結果」(総務省統計局)及び政府統計の総合窓口(e-Stat)地図で見る統計(統計GIS)、国土交通省国土政策局「国土数値情報(廃棄物処理施設、緊急輸送道路等データ)」を加工して追記。

鹿児島市災害廃棄物処理計画マップ 04 城西地区



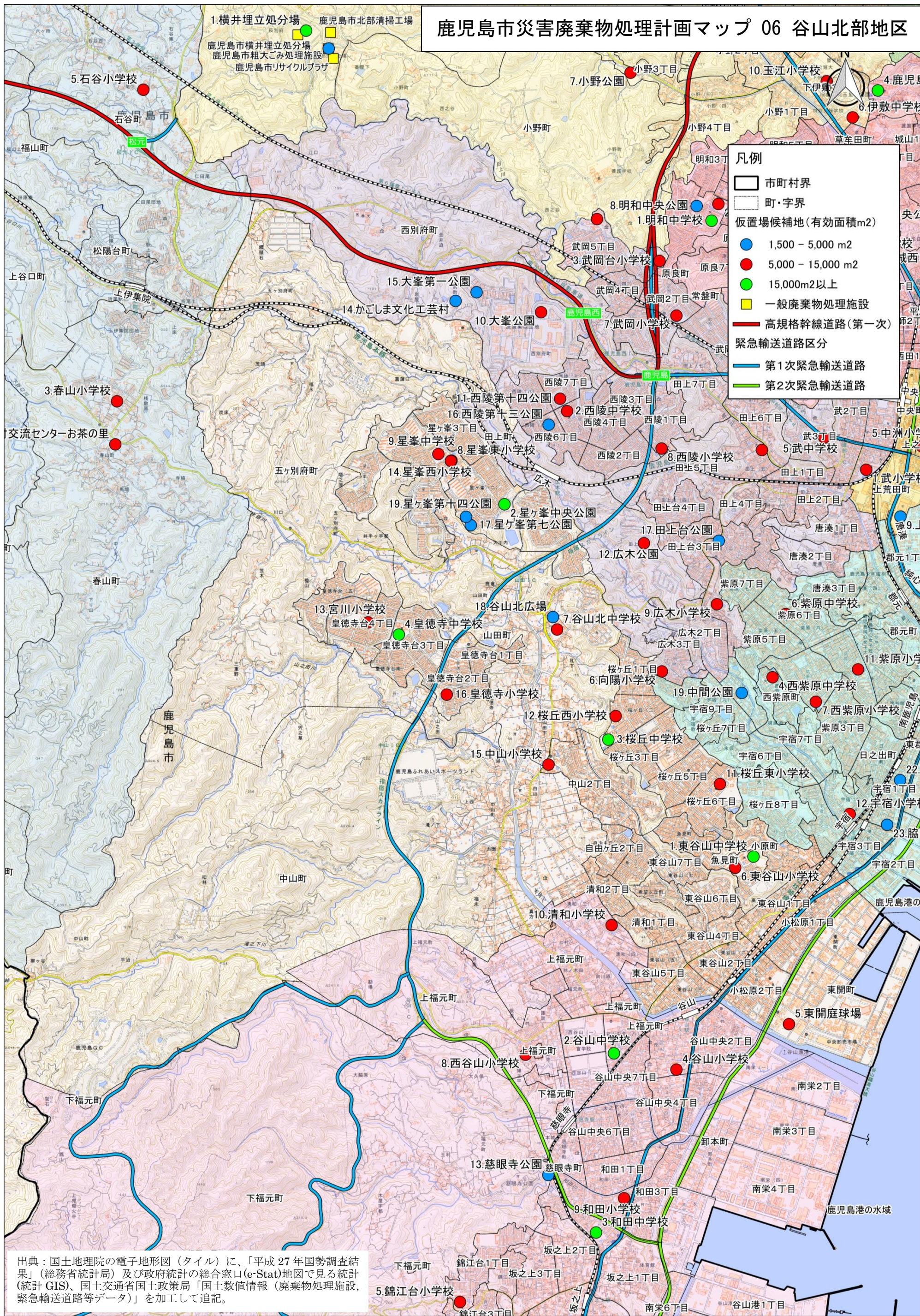
出典：国土地理院の電子地形図(タイル)に、「平成27年国勢調査結果」(総務省統計局)及び政府統計の総合窓口(e-Stat)地図で見る統計(統計GIS)、国土交通省国土政策局「国土数値情報(廃棄物処理施設、緊急輸送道路等データ)」を加工して追記。

鹿児島市災害廃棄物処理計画マップ 05 武・田上地区



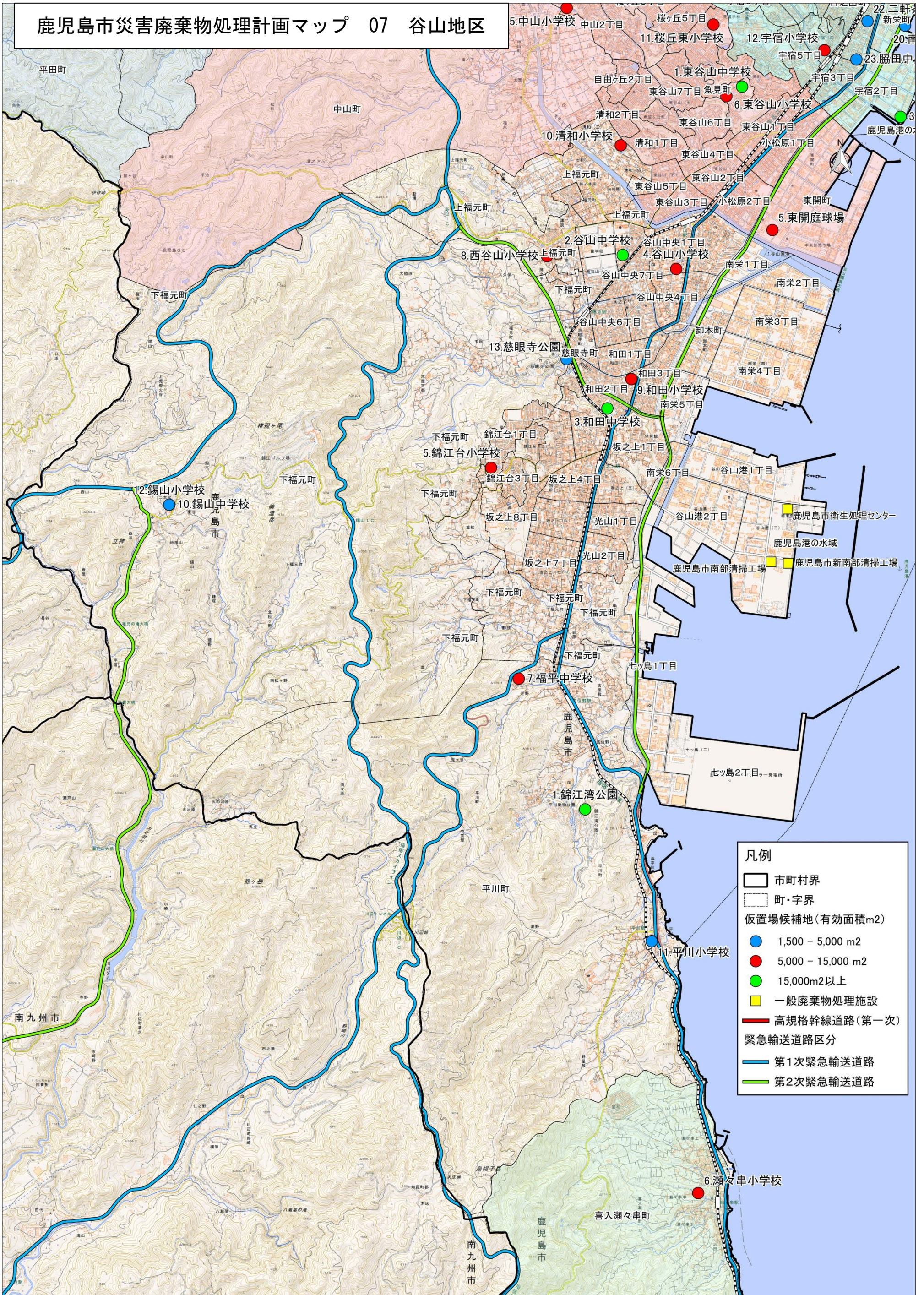
出典：国土地理院の電子地形図（タイル）に、「平成 27 年国勢調査結果」（総務省統計局）及び政府統計の総合窓口(e-Stat)地図で見る統計(統計 GIS)、国土交通省国土政策局「国土数値情報（廃棄物処理施設、緊急輸送道路等データ）」を加工して追記。

鹿児島市災害廃棄物処理計画マップ 06 谷山北部地区



出典：国土地理院の電子地形図（タイル）に、「平成 27 年国勢調査結果」（総務省統計局）及び政府統計の総合窓口(e-Stat)地図で見る統計（統計 GIS）、国土交通省国土政策局「国土数値情報（廃棄物処理施設、緊急輸送道路等データ）」を加工して追記。

鹿児島市災害廃棄物処理計画マップ 07 谷山地区



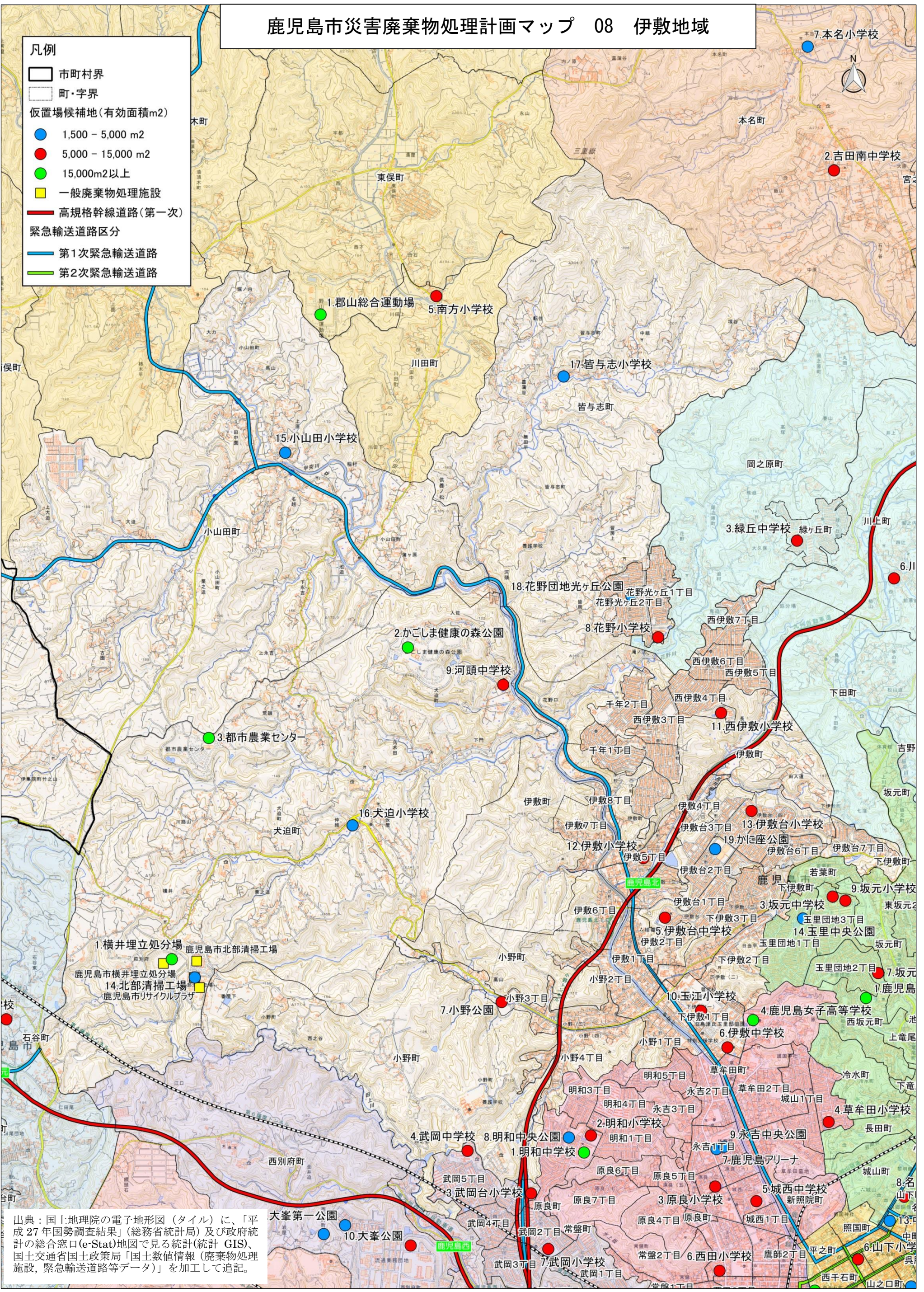
凡例

- 市町村界
- 町・字界
- 仮置場候補地(有効面積m²)
 - 1,500 - 5,000 m²
 - 5,000 - 15,000 m²
 - 15,000m²以上
- 一般廃棄物処理施設
- 高規格幹線道路(第一次)
- 緊急輸送道路区分
 - 第1次緊急輸送道路
 - 第2次緊急輸送道路

出典：国土地理院の電子地形図(タイル)に、「平成 27 年国勢調査結果」(総務省統計局)及び政府統計の総合窓口(e-Stat)地図で見る統計(統計 GIS)、国土交通省国土政策局「国土数値情報(廃棄物処理施設, 緊急輸送道路等データ)」を加工して追記。

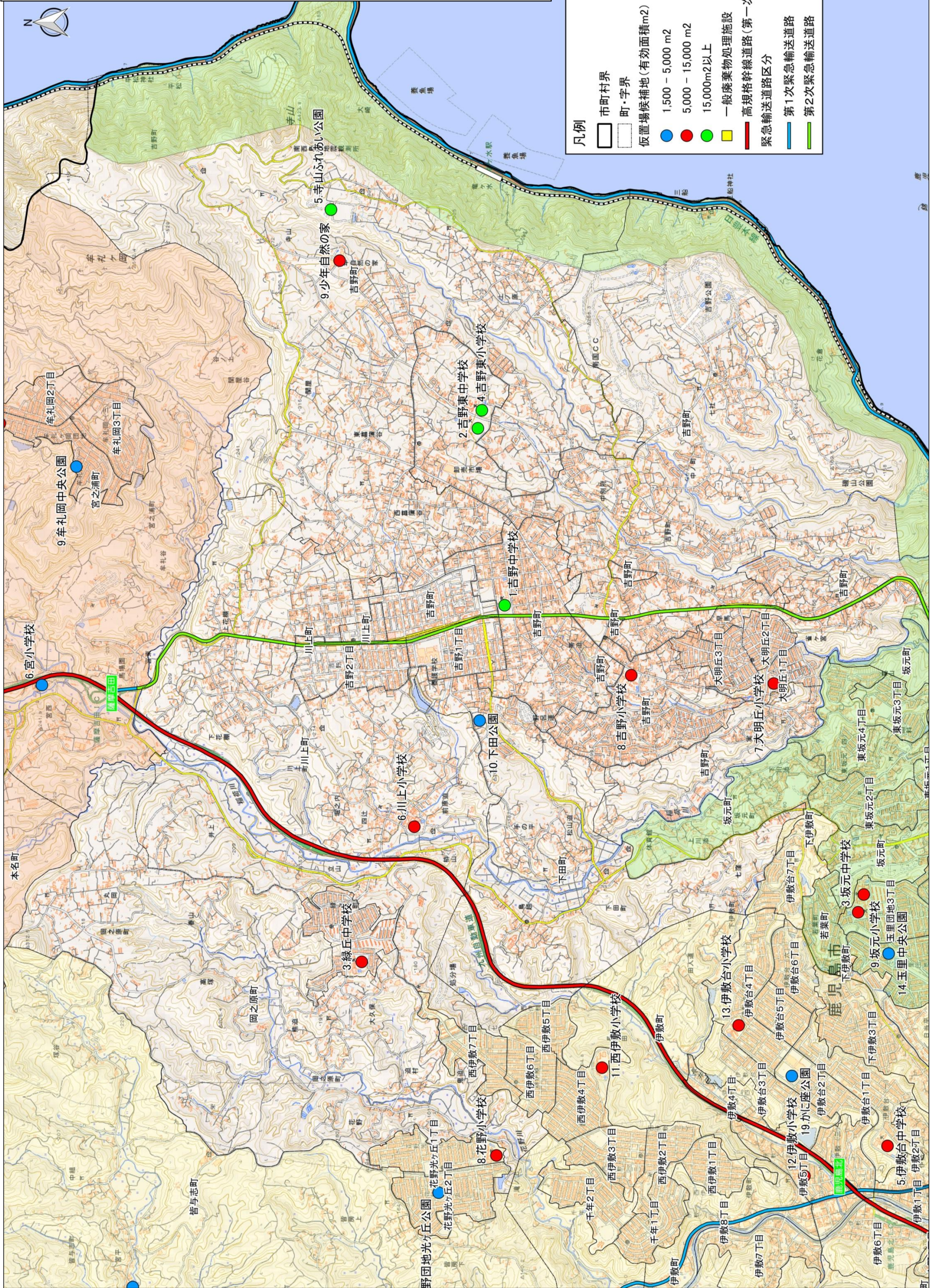
鹿児島市災害廃棄物処理計画マップ 08 伊敷地域

- 凡例**
- 市町村界
 - 町・字界
 - 仮置場候補地(有効面積m2)
 - 1,500 - 5,000 m2
 - 5,000 - 15,000 m2
 - 15,000m2以上
 - 一般廃棄物処理施設
 - 高規格幹線道路(第一次)
 - 緊急輸送道路区分
 - 第1次緊急輸送道路
 - 第2次緊急輸送道路



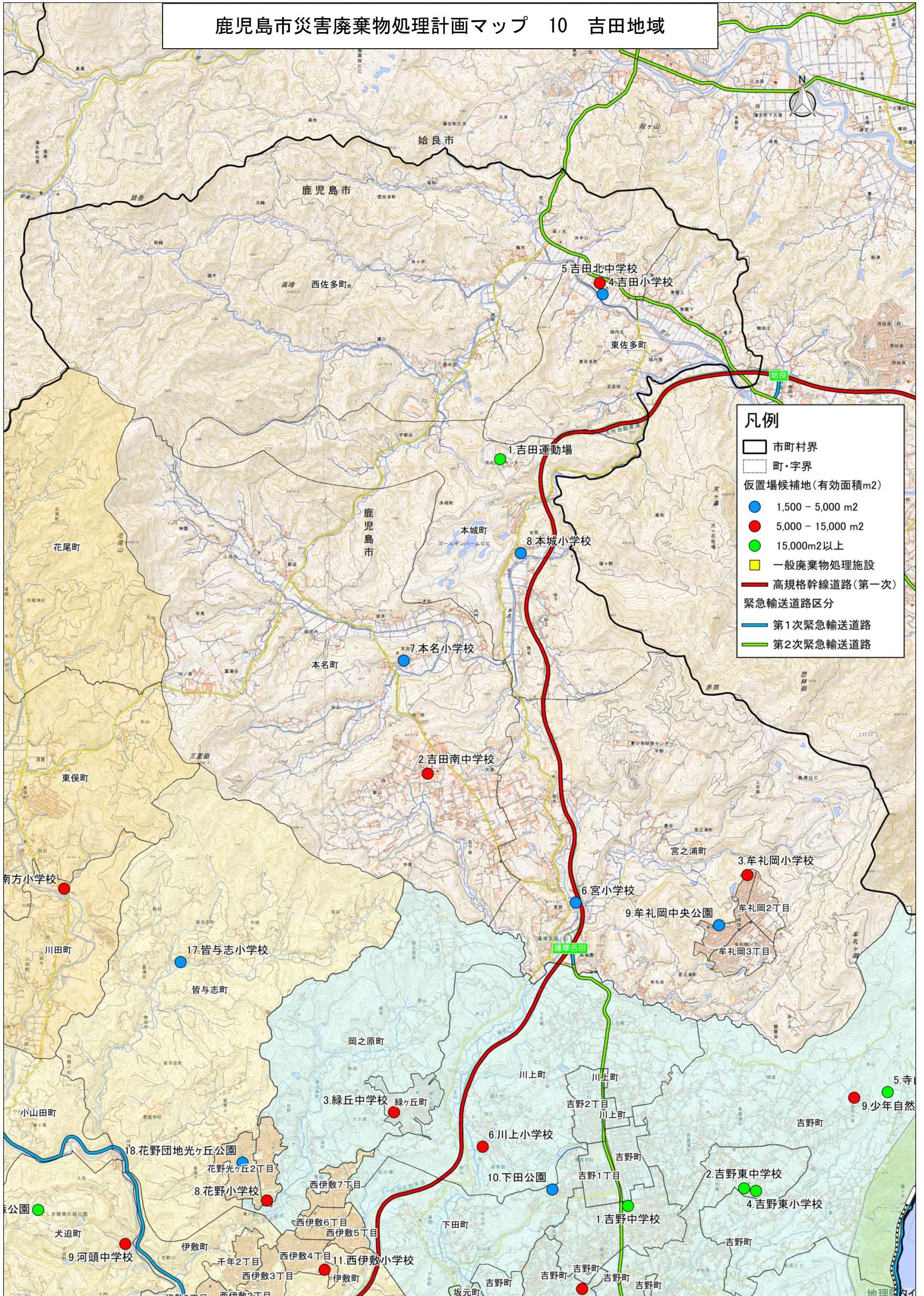
出典：国土地理院の電子地形図（タイル）に、「平成27年国勢調査結果」（総務省統計局）及び政府統計の総合窓口（e-Stat）地図で見える統計（統計GIS）、国土交通省国土政策局「国土数値情報（廃棄物処理施設、緊急輸送道路等データ）」を加工して追記。

鹿児島市災害廃棄物処理計画マップ 09 吉野地域



出典：国土地理院の電子地形図（タイル）に、「平成 27 年国勢調査結果」（総務省統計局）及び政府統計の総合窓口(e-Stat)地図で見る統計(統計 GIS)、国土交通省国土政策局「国土数値情報（廃棄物処理施設、緊急輸送道路等データ）」を加工して追記。

鹿児島市災害廃棄物処理計画マップ 10 吉田地域



出典：国土地理院の電子地形図(タイル)に、「平成27年国勢調査結果」(総務省統計局)及び政府統計の総合窓口(e-Stat)地図で見る統計(統計GIS)、国土交通省国土政策局「国土数値情報(廃棄物処理施設、緊急輸送道路等データ)」を加工して追記。

鹿児島市災害廃棄物処理計画マップ 11 桜島地域



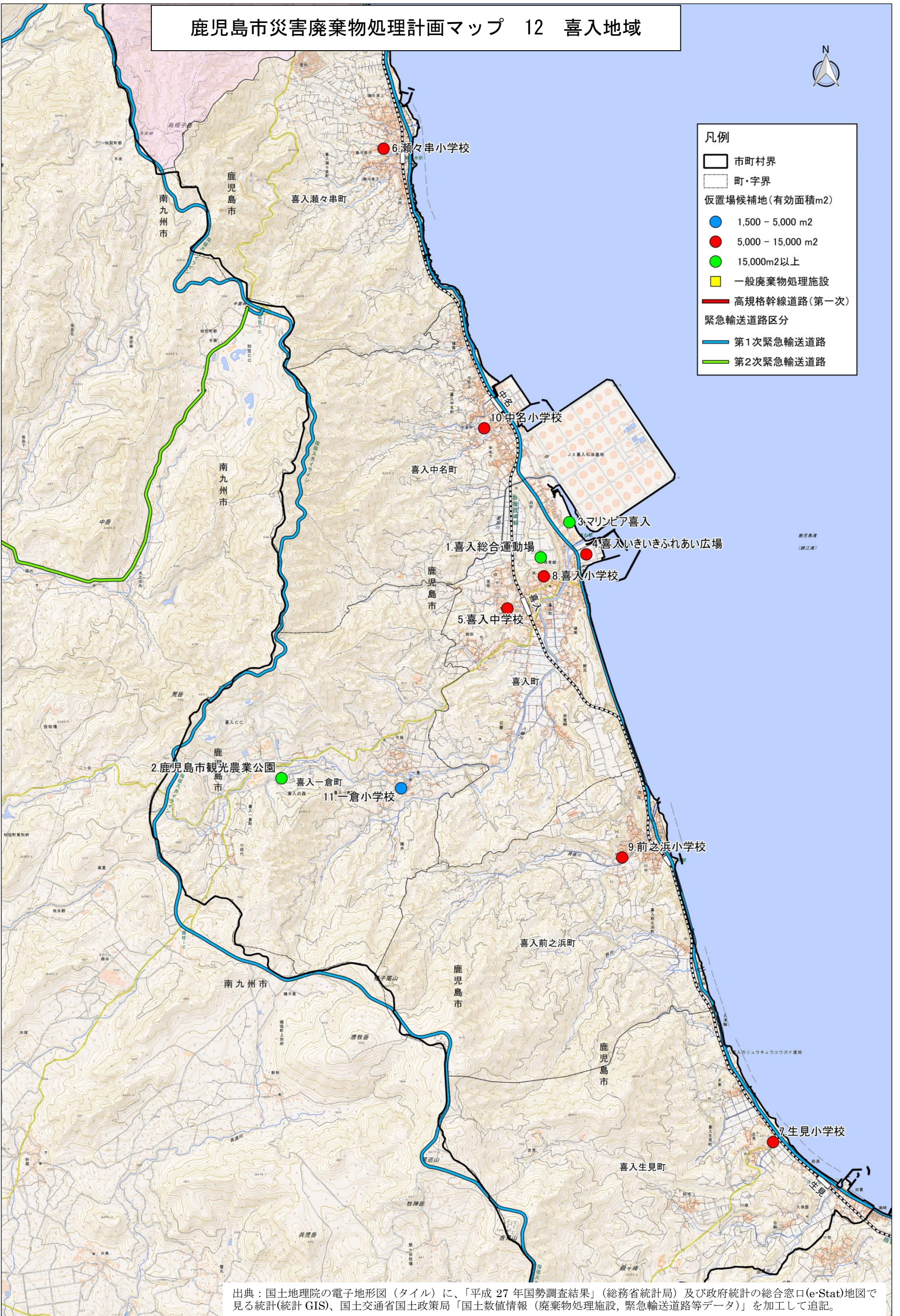
出典：国土院の電子地形図（タイル）に、「平成 27 年国勢調査結果」（総務省統計局）及び政府統計の総合窓口(e-Stat)地図で見る統計(統計 GIS)、国土交通省国土政策局「国土数値情報（廃棄物処理施設、緊急輸送道路等データ）」を加工して追記。

鹿児島市災害廃棄物処理計画マップ 12 喜入地域



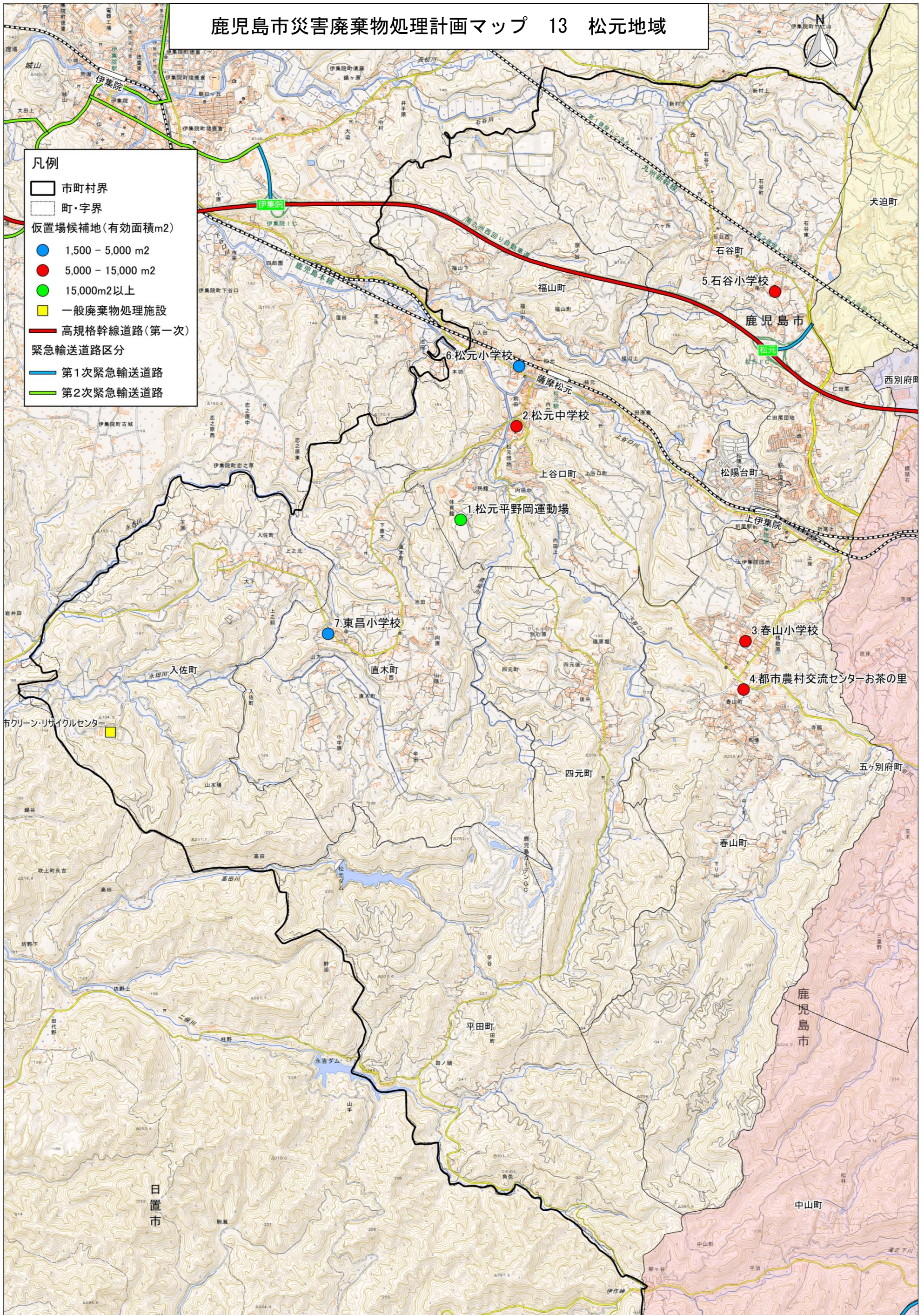
凡例

- 市町村界
- 町・字界
- 仮置場候補地(有効面積m2)
 - 1,500 - 5,000 m2
 - 5,000 - 15,000 m2
 - 15,000m2以上
- 一般廃棄物処理施設
- 高規格幹線道路(第一次)
- 緊急輸送道路区分
 - 第1次緊急輸送道路
 - 第2次緊急輸送道路



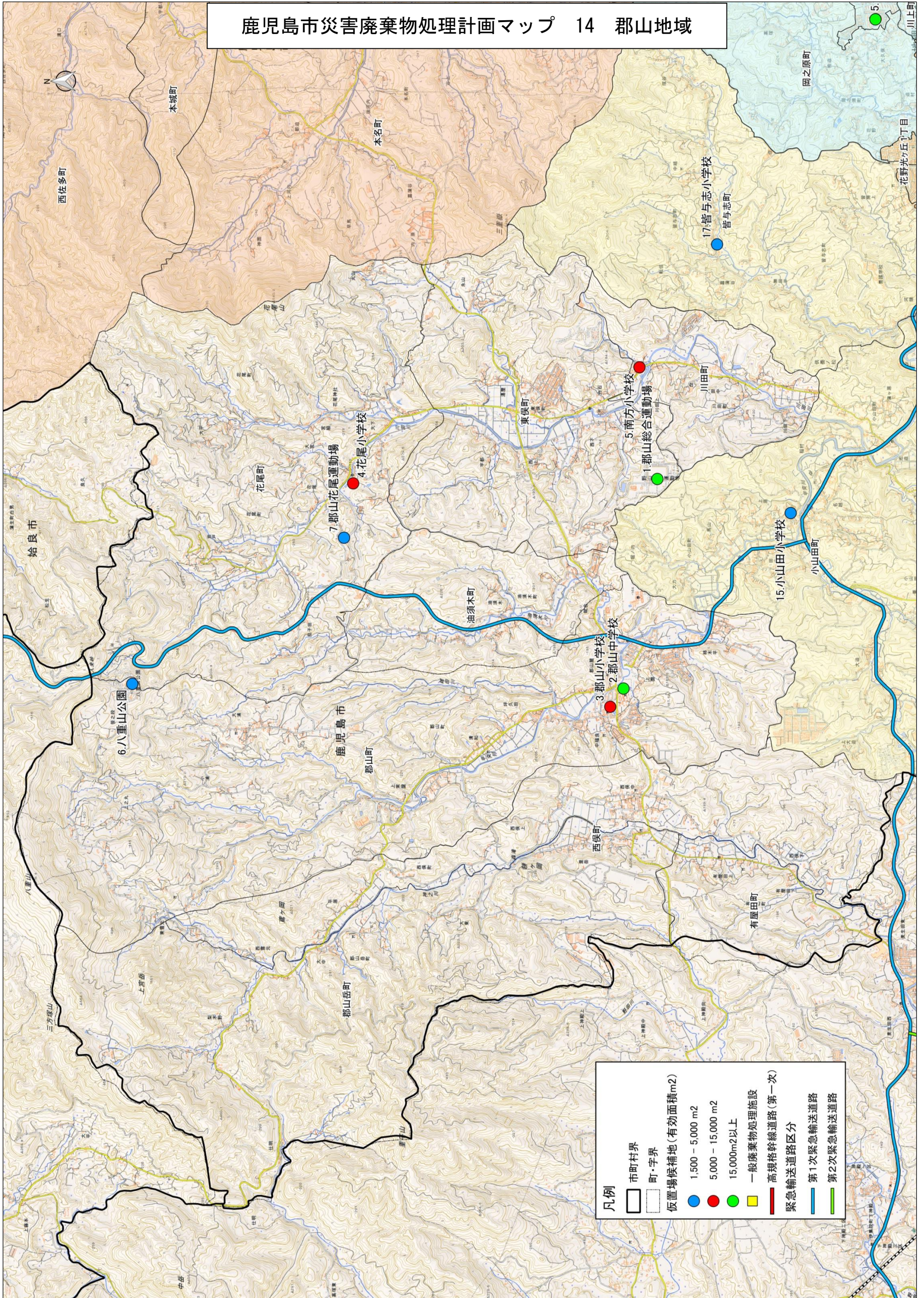
出典：国土地理院の電子地形図（タイル）に、「平成 27 年国勢調査結果」（総務省統計局）及び政府統計の総合窓口(e-Stat)地図で見る統計(統計 GIS)、国土交通省国土政策局「国土数値情報（廃棄物処理施設、緊急輸送道路等データ）」を加工して追記。

鹿児島市災害廃棄物処理計画マップ 13 松元地域



出典：国土地理院の電子地形図(タイル)に、「平成27年国勢調査結果」(総務省統計局)及び政府統計の総合窓口(e-Stat)地図で見る統計(統計GIS)、国土交通省国土政策局「国土数値情報(廃棄物処理施設、緊急輸送道路等データ)」を加工して追記。

鹿児島市災害廃棄物処理計画マップ 14 郡山地域



出典：国土地理院の電子地形図（タイル）に、「平成 27 年国勢調査結果」（総務省統計局）及び政府統計の総合窓口（e-Stat）地図で見える統計（統計 GIS）、国土交通省国土政策局「国土数値情報（廃棄物処理施設、緊急輸送道路等データ）」を加工して追記。