



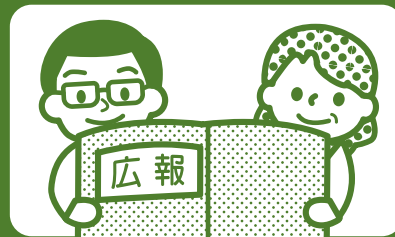
一起加入町内会吧



维护城市美好环境



守护儿童和老年人



发行城市报刊



管理道路安全灯



管理垃圾站



组织避难训练



组织文化节和趣味讲座



组织运动会



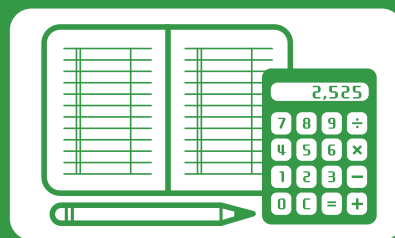
组织夏日纳凉节



严格管理个人信息



规划安全地图



财务透明



紧急情况下提供安心保障



每个人都笑容满面



每个人都喜欢这座城市



鹿儿岛市

开展这些活动的是...

町内会

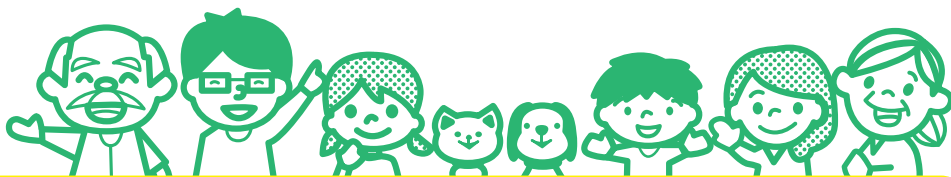
町内会是由居住在同一地区的人们组成的团体。
主要以互帮互助为基础开展各种活动,以创造一个更好的社区。

町内会的主要活动

为了建立良好的邻里联系、美化当地居住环境,创造一个安全、可靠、宜居的社区,町内会主要开展以下活动。并且,町内会活动扎根于这些社区,已经成为鹿儿岛城市发展的主要力量。非常期待您加入町内会,积极参与活动!



年度活动



●美化环境活动

安装和管理垃圾站、
维护周边环境



●自主防灾、互助活动

实施防灾训练、
发生灾害时的互帮互助



●各种文化活动

开展讲座和团体活动



●防犯、交通安全活动

安装和管理防犯灯、
实施防犯巡逻等



●和睦交流活动

夏日纳凉节、运动会、
秋日赏月、爱护会
(守护地方儿童)活动



●保护传统活动

传承传统活动、保护
地方文化遗产等



总会

批准工作报告和决算、
制定工作计划和预算
选定董事

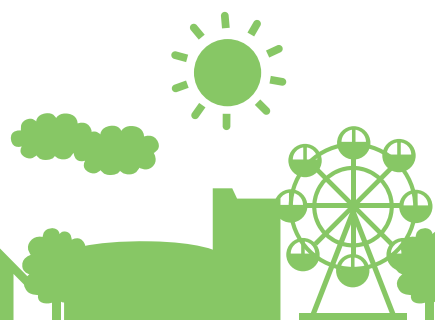
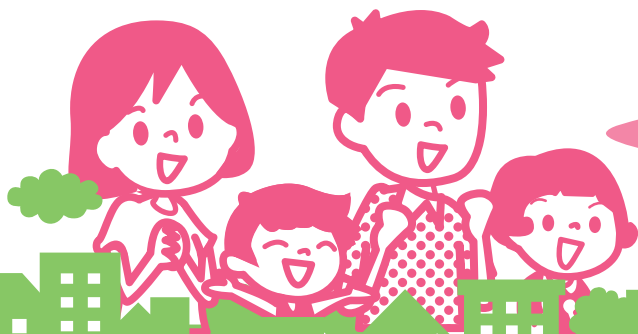


监查

核实账簿
和收据



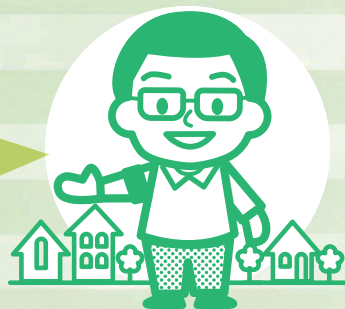
原来町内会为了地方发展,
开展了各种各样的活动啊!



Q&A 关于町内会

必须义务加入吗?

社区活动主要以町内会为中心进行开展。我们虽然不能强制您加入町内会,但为了建设宜居社区,这是一个非常重要的团体。让我们一起携手共创美好社区吧!我们需要您的支持。



加入町内会有什么好处?

当您居住在这个社区,其实已经开始享受町内会提供的便利,例如由町内会会费安装和管理的垃圾站、防犯灯等。您的加入将有助于建设更好的生活社区,关系到各种扎根于社区的活动的开展。比如发布地方信息、日常和发生灾害时的信息分享、互帮互助等。



町内会会费的用途是什么?

町内会会费主要用于活动经费,例如夏日纳凉节、运动会、敬老会等能够加深社区邻里和睦的活动和集会场所的维护管理费用等。另外,我们还向各种团体缴纳费用,并利用行政补助金建立联系、建设美好社区。此外,町内会的成员除了会长和副会长之外,还有会计和监事,由他们负责妥善管理会费。关于预算、决算和重要事项,在每年召开的总会上取得大家的批准。



如何加入町内会?

关于入会手续,请咨询您的邻居、町内会组长、董事会成员、会长。或者,您也可以使用反面的加入申请表和加入町内会的联络单进行申请。



关于町内会的相关咨询



如果您不知道您所在地区的自治会, 请联系下列市役所的地区建设推进课, 或者最近的分支机构的总务课或总务市民课。

●鹿儿岛市役所 地域建设推进课 (东别馆 2楼)

〒892-8677 鹿儿岛市山下町11-1

Tel 099-216-1214 /Fax099-216-1207

●谷山分所 总务课 地域振兴部门 (2楼)

〒891-0194 鹿儿岛市谷山中央4丁目4927

Tel 099-269-8403 /Fax099-260-4411

●伊敷分所 总务市民课 地域振兴部门 (3楼)

〒890-0008 鹿儿岛市伊敷5丁目15-1

Tel 099-229-2111 /Fax099-229-6894

●吉野分所 总务市民课 地域振兴部门 (1楼)

〒892-0871 鹿儿岛市吉野町3256-3

Tel 099-244-7113 /Fax099-243-0816

●吉田分所 总务市民课 地域振兴部门 (2楼)

〒891-1392 鹿儿岛市本城町1696

Tel 099-294-1211 /Fax099-294-3352

●樱岛分所 樱岛总务市民课 地域振兴部门 (1楼)

〒891-1415 鹿儿岛市樱岛藤野町1439

Tel 099-293-2346 /Fax099-293-3744

●樱岛分所 东樱岛总务市民课 (东樱岛合同厅舍1楼)

〒891-1543 鹿儿岛市东樱岛町863-1

Tel 099-221-2111 /Fax099-221-2113

●喜入分所 总务市民课 地域振兴部门 (1楼)

〒891-0203 鹿儿岛市喜入町7000

Tel 099-345-1112 /Fax099-345-2600

●松元分所 总务市民课 地域振兴部门 (2楼)

〒899-2792 鹿儿岛市上谷口町2883

Tel 099-278-2112 /Fax099-278-4097

●郡山分所 总务市民课 地域振兴部门 (2楼)

〒891-1192 鹿儿岛市郡山町141

Tel 099-298-2111 /Fax099-298-2835

加入町内会联络票

如您希望加入町内会, 我们会将您的姓名、地址等告知当地的町内会。

年 月 日

日文读音		地址	鹿儿岛市
姓名			
电话	请提供日常可以与您取得联系的电话号码	邮箱	@ 仅希望通过电子邮件联系时填写

※1 您所填写的个人信息仅会用于办理加入町内会的手续, 不会用于其他任何用途。

※2 如您希望通过电子邮件联系, 请确认是否开启接收权限。