



# Beauty of Nature

満田天民《菜の花》(部分) 1954年

所蔵品による小企画展

# 花鳥風月

響き合う日本画と工芸



帖佐美行《爽陽想》(部分) 1983年

2022.

4/1 Fri.

~

5/5 Thu.



宮之原謙《彩盛磁かざぐるま壺》(部分) 1975年

鹿児島市立美術館

〒892-0853 鹿児島市城山町4-36 Tel.099-224-3400

<https://www.city.kagoshima.lg.jp/artmuseum/>

開館時間 / 9:30 ~ 18:00 (入館は17:30まで)

休館日 / 月曜日 (祝日の場合は翌平日、4/29 ~ 5/5は無休)

観覧料 / 一般300円 高大生200円 小中生150円

※所蔵品展と共通、年間パスポートでもご覧いただけます。

※毎月第3日曜日は小中学生の常設展(所蔵品展・小企画展)観覧料が無料です。

※新型コロナウイルスの感染拡大状況により、会期等が変更になる場合がございます。

所蔵品による小企画展

Beauty of Nature

# 花鳥風月

## 響き合う日本画と工芸

花鳥風月とは自然の美しい風物を意味する言葉です。めぐりゆく季節とともに移ろう自然の姿は、古来より日本の美術・工芸の題材として愛されてきました。本展では三つの章構成で、鹿児島ゆかりの近現代作家による日本画と陶芸、金工にみる花鳥風月を紹介します。

第一章「花と鳥と―季節のうつろい」では、花と鳥をモチーフにした作品を、春夏秋冬をたどりながら展示します。日本画の主要な画題のひとつである花鳥画は中国から伝来したもので、近代以降は伝統的な美意識を踏襲しながら、構図や色彩などに新しい感覚を取り入れた花鳥画が模索されました。満田天民と村永定観の日本画を中心に、日本画の花鳥表現を絵付けに取り入れた藤本能道と、花を愛し写真とデザインを融合した宮之原謙の陶芸、鳥たちの生命の輝きを彫り込んだ帖佐美行の金工をご覧ください。

第二章「風と月と―自然のすがた」では、さざ波や水の流れ、風そのよぎ、月の光、大気や虹といった、自然の現象をモチーフにした作品が集まります。岩絵具のしっとりとした質感、金属の光沢や釉薬の奥行きある色合いなど、素材によって異なる多彩な味わいがあります。

そして、第三章「花鳥風月を超えて」では、建築や重機などの人工物と草木花の組み合わせにより、自然の美を描写するにとどまらない表現の広がりに注目します。

日本画と工芸、それぞれが響き合う空間をお楽しみください。

### ◆ 関連イベント ◆

#### ギャラリートーク

(担当学芸員による作品解説)

4月2日(土)、17日(日)、30日(土) 各日14:00~14:30

会場: 2階・企画展示室

※申込不要(先着10名)

※観覧券が必要ですよ。

### ◆ 展覧会案内 ◆

#### 春の所蔵品展

特集: 没後100年橋口五葉⑤

五葉の見た夢―没後の動きと橋口康雄

3月8日(火)~5月29日(日)

会場: 2階・常設展示室

※小企画展と観覧料共通

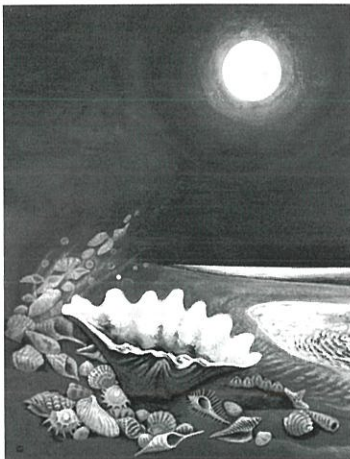
#### 春の特別企画展

#### 生誕100年 山下清展

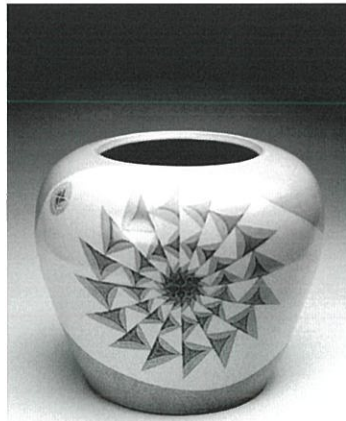
3月25日(金)~5月5日(木・祝)

会場: 1階・一般展示室

※観覧料は別途



満田天民《月》1968年



宮之原謙《彩盛磁かざぐるま壺》1975年



満田天民《菜の花》1954年



帖佐美行《爽陽想》1983年

(日本画)	満田天民	村永定観	西山英雄
(陶芸)	宮之原謙	藤本能道	駒井敏行
(金工)	帖佐美行	染川鐵之助	

### 新型コロナウイルス感染防止対策へのご協力のお願い

当館では、マスク着用など咳エチケットの励行や入館時の手指消毒をはじめ、新型コロナウイルス感染防止対策をとっております。ご来館の際は、ご協力をお願いいたします。

※最新の情報は美術館ホームページをご確認いただくか、美術館へ直接お問い合わせください。

## 鹿児島市立美術館

〒892-0853 鹿児島市城山町4-36 Tel.099-224-3400

<https://www.city.kagoshima.lg.jp/artmuseum/>

### アクセス案内

[公共交通機関ご利用の場合]

・カゴシマシティビューバス「西郷銅像前」下車、徒歩1分

・市電「朝日通」、バス「金生町」下車、徒歩5分

[自家用車・タクシーご利用の場合]

・鹿児島北インターより、車で20分

・JR鹿児島中央駅より、車で10分



「リサイクル適性の表示: 紙へのリサイクル可」



駐車場案内 \*駐車可能台数に限りがありますので、できるだけ公共交通機関をご利用ください。

[美術館駐車場] 6台(美術館正面向かって右側の道路沿い)

[共用駐車場] 31台(メルヘン館隣)

大型バス3台(マイクロバス7台)(9:30~18:00、バスは要予約)

[周辺駐車場]

・市役所みなと大通り別館駐車場

(無料、平日8:30~19:00、土日祝9:00~19:00)

・美術館周辺コインパーキング(60分100円~)

・セラ602(30分150円)・セイワパーク駐車場(30分100円)

[近隣施設駐車場] \*専用・共用駐車場が満車の場合に限りです。

施設の都合によりご利用いただけない場合があります。

・かごしま近代文学館・メルヘン館(無料、火曜休館)

・鹿児島県歴史・美術センター黎明館(無料、月曜・毎月25日休館)