

# 夏の所蔵品展

令和8年7月7日(火)～9月13日

No.279 (R8年7月6日展示替)  
 総展示数: 140点  
 ○新展示 △寄託品 ☆指定文化財

## 特集：学芸員の「押し」コレクション Part II

### 【常設3：日本画】5点

- 田中一村 ○△ 野のユリ
- 木下逸雲 ○ 唐人舟
- 1 河本基山 ○ 瀧図
- 藤島武二 ○ 風竹
- 横山操 ○ 暁桜島

### 【常設3：油彩】4点

- 大高禮造 ○ 桜島
- 春田心斎 ○ 南フランス風景
- 丸野豊司 ○ 椅子の静物
- 黒田頼綱 ○ 画のある静物

### 【常設3：水彩・素描】4点

- 和田英作 ○ 写生帖二、十一、十四、十七

### 【常設3：版画】2点

- 花房寿夫 ○ ニューヨークNo.42
- 〃 ○ ニューヨークNo.125

### 【常設3：彫刻】1点

- 2 安藤照 ○ ポイント第二

### 【常設3：工芸】4点

- 由水常雄 ○ 藍色切子デカンター（薩摩切子写）
- 〃 ○ 藍色切子杯（薩摩切子写）
- 〃 ○ 藍切子香水瓶（薩摩切子写）
- 宮之原謙 ○ 朝霧釉香炉



1

### 【常設1：油彩】20点

- |         |                      |
|---------|----------------------|
| ピサロ     | ポントワーズのレザールの丘        |
| モネ      | 睡蓮                   |
| コラン     | ○ 令妹の像               |
| 3 黒田清輝  | ○☆ アトリエ              |
| セザンヌ    | 北フランスの風景             |
| ルドン     | オフィーリア               |
| ポナール    | 浴室の裸婦                |
| ルオー     | ○△ 裏通り               |
| デュフィ    | ベルト・レイズの肖像           |
| マチス     | 窓辺の婦人                |
| ユトリロ    | ○△ ラバン・アジュール（モンマルトル） |
| バスキン    | ○ ソファに座るマルセル         |
| キスリング   | ○△ プルターニウの女          |
| 藤田嗣治    | ○△ 三人姉妹              |
| 海老原喜之助  | ○ 貨物船とヨット            |
| ダリ      | 三角形の時間               |
| エルンスト   | 石化せる森                |
| デュビュッフェ | ○ 都会脱出               |
| 山口長男    | ○ 形象（かたち）            |
| ステラ     | より誤謬少なき鯨図2×          |

### 【常設1：版画・素描】20点

- |            |                                   |
|------------|-----------------------------------|
| コラン        | ○ 婦人像                             |
| シニヤック      | ○△ 風景                             |
| ルドン        | ○ 『聖ヨハネ黙示録』より「またほかの天使も…」          |
| 〃          | ○ 『聖ヨハネ黙示録』より「私はまたひとりの天使が…」       |
| 〃          | ○ 『聖ヨハネ黙示録』より「…そして彼を千年のあいだつないだ」   |
| マチス        | ○ 『ジャズ』より「心」                      |
| 〃          | ○ 『ジャズ』より「水槽で泳ぐ人」                 |
| 〃          | ○ 『ジャズ』より「運命」                     |
| ブラック       | ○ エキノックス                          |
| ダリ         | ○ マルドロールの歌19                      |
| 〃          | ○ マルドロールの歌20                      |
| ムーア        | ○ 水平と垂直の型（かたち）                    |
| 〃          | ○ 人間の頭蓋骨以上の複雑さで…                  |
| 〃          | ○ 驚くべき優美さの内の、偉大な力強さの形の発見          |
| カンディンスキー   | ○ 小さな世界I                          |
| 4 カンディンスキー | ○ 小さな世界V                          |
| カンディンスキー   | ○ 小さな世界IX                         |
| ウォーホル      | ○△ ミッキーマウス                        |
| ステラ        | ○ ブラック・シリーズI「クラブ・オニックス・セブン・ステップス」 |
| 〃          | ○ シンジェリ・ヴァリエーション2 a               |

### 【前庭・エントランスホール・常設1・回廊：彫刻】16点

- |         |                  |
|---------|------------------|
| ロダン     | ユスタッシュ・ド・サン=ピエール |
| ブールデル   | サッフォー            |
| マイヨール   | とらわれのアクション       |
| ザッキン    | オルフェ             |
| ムーア     | 3つの個体からなる臥像      |
| アーキペンコ  | ずわる女             |
| デスピオ    | フォール嬢            |
| クロチェッティ | 水浴のあと体を拭く女       |
| マンズー    | ベアトの胸像           |
| マリニ     | 小さな騎手            |
| グレコ     | △ ビルイッタ          |
| 安藤照     | ○ 裸婦座像           |
| 中村晋也    | ○ 響              |
| 新納忠之介   | ○ 上杉重房像          |
| 宮園広幸    | あわあわ             |
| 安藤士     | 忠犬ハチ公            |

小企画展「イタリアと鹿児島美術をめぐるつながり」終了後、7/17(金)から夏の所蔵品展をご紹介します。

### 【常設2：日本画・書】6点

- |        |              |
|--------|--------------|
| 木村探元   | ○ 雲龍図        |
| 江口暁帆   | ○ 桜島・天保山・磯山図 |
| 西郷隆盛   | ○ 敬天愛人       |
| 5 橋口五葉 | ○ ペリカン       |
| 西山英雄   | ○ 雨後桜島       |
| 加山又造   | ○ 桜島         |

### 【常設2：油彩】14点

- |        |              |
|--------|--------------|
| 和田英作   | ○△ 東伏見宮妃殿下肖像 |
| 〃      | ○ 富士         |
| 藤島武二   | ○ 少女         |
| 黒田清輝   | ○ 養父の像       |
| 〃      | ○ 養母の像       |
| 東條新一郎  | ○ 夏の風        |
| 伊牟田經正  | ○ 或る風景       |
| 海老原喜之助 | ○△ 少年        |
| 堀之内一誠  | ○ 窓辺の一隅      |
| 橋口五葉   | ○ もるる日       |
| 山下兼秀   | ○ 空          |
| 宮内秀雄   | ○ 少女像        |
| 有島生馬   | ○ 男半身像       |
| 東郷青児   | ○ 椅子         |

### 【常設2：素描・水彩】8点

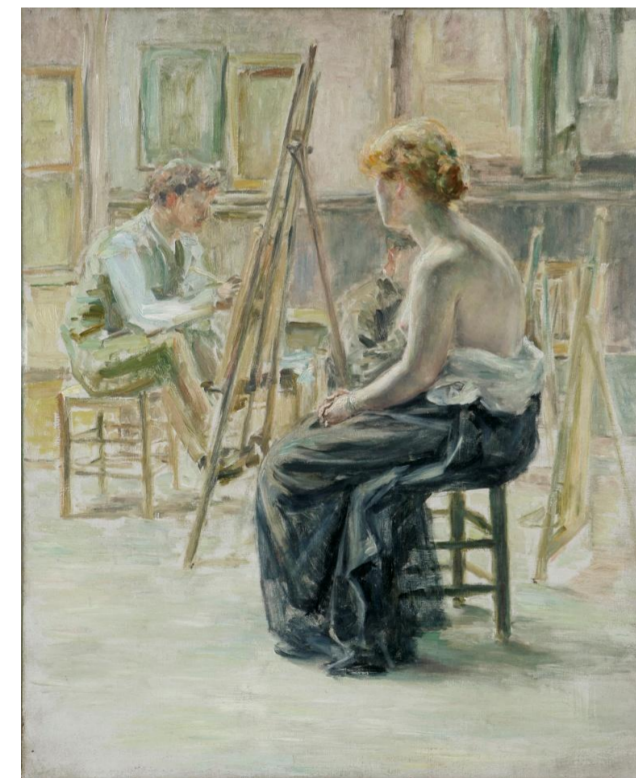
- |      |                      |
|------|----------------------|
| 橋口五葉 | ○ 温泉宿（下絵）            |
| 〃    | ○ 日本郵船パンフレット表紙画稿（3点） |
| 〃    | ○ 提灯を持つ女             |
| 〃    | ○ 提灯行列               |
| 〃    | ○ インコと桃              |
| 〃    | ○ ベゴニアほか             |

### 【常設2：版画】1点

- |      |       |
|------|-------|
| 橋口五葉 | ○ 温泉宿 |
|------|-------|

### 【回廊：工芸】35点

- |             |                  |
|-------------|------------------|
|             | ☆ 白釉茶碗火計手（堅野）    |
| 郡山静遊庵       | ○△ 布袋像（堅野）       |
| 立林和州        | ○ バタ皿（堅野）        |
|             | △ 白薩摩茶碗（桜印）（堅野）  |
|             | 錦手桜文透かし香炉（堅野）    |
|             | 交趾釉貝合蓋物（堅野）      |
|             | 三島手刷毛目壺（堅野）      |
|             | ○ 錦手羅漢像（苗代川）     |
|             | ○ 黒釉富士形茶家（苗代川）   |
| 東郷寿勝        | 金襴手松絵青海波文水指（苗代川） |
| 東郷寿勝        | 白薩摩透環耳香炉（苗代川）    |
|             | ○ 蕎麦釉壺（苗代川）      |
|             | ○ 染付山水絵耳付花瓶（苗代川） |
|             | ○ 染付舟徳利（平佐）      |
|             | ○ 盃台（平佐）         |
|             | ○ 盃台（平佐）         |
|             | △ 染付山水絵電耳風炉（平佐）  |
| 隈元才之丞       | ○ 褐釉雲助（竜門司）      |
|             | ○ 飴釉四耳茶壺（竜門司）    |
|             | ○ 飴釉玉流茶碗（竜門司）    |
|             | ○ 黒釉白流からから（龍門司）  |
|             | ○ 飴釉からから（龍門司）    |
|             | ○ 三彩釉からから（龍門司）   |
|             | 黒蛇蝸釉花生（西餅田）      |
|             | 褐釉小壺（能野）         |
|             | ○ 竹筒花瓶（能野）       |
|             | ○ 黒釉白流花生（長太郎）    |
| 有山雅夫（二代長太郎） |                  |
| 薩摩切子（4点）    |                  |
| 染川鐵之助       | ○ 花器なみ           |
| 帖佐美行        | ○ 宇宙の風韻          |
| 宮之原謙        | ○ 彩土盛葉陰大皿        |
| 寺尾作次郎       | ○ 鳥模様大皿          |



3



4



5



2