

# 初夏の所蔵品展

令和8年5月19日(火)～7月5日(日)

No.278 (R8年5月18日展示替)

総展示数:135点

## 特集：瀧田天民～イタリアを魅了した日本画家

【常設3：日本画・素描】15点

- 菜の花
- 初夏
- 1 軍鶏
- 石庭スケッチ
- 石庭
- 富士
- 月
- 流れ
- 鷺
- 牡丹
- 罌粟
- 椿
- 閑日
- 秋晴れ
- 菊と虫



1

【常設1：油彩】27点 ○新展示 △寄託品 ☆指定文化財

ビスロ	○	ポントワーズのレザールの丘
2 シスレー	○	サン・マメスのロワン河畔の風景
モネ	○	睡蓮
コラン	○	婦人肖像
黒田清輝	○	ミレーの小便小僧(模写)
3 //	○	自画像
ルノワール	○	バラ色の服を着たコロナ・ロマノの肖像
セザンヌ	○	北フランスの風景
ルドン	○	オフィーリア
ボナール	○	浴室の裸婦
ルオー	○	聖顔
デュフィ	○	ベルト・レイズの肖像
マチス	○	窓辺の婦人
ピカソ	○	女の顔
ポーシャン	○	森に棲む動物達
ローランサン	○	マンドリンのレッスン
キスリング	○△	赤い服の女
海老原喜之助	○	魚
藤田嗣治	○△	母子
ダリ	○	三角形の時間
エルンスト	○	石化せる森
カンディンスキー	○	二つの黒
デュビュッフェ	○	都会脱出
草間彌生	○	RED-DOTS
ウォーホル	○	多色による4つのマリリン
山口長男	○	や
ステラ	○	より誤謬少なき鯨図2×

【常設：版画】11点

ルドン	○	『聖ヨハネ黙示録』より「次いで天使は香炉をとった」
//	○	『聖ヨハネ黙示録』より「そして、燃えゆる大いなる星が…」
4 //	○	『聖ヨハネ黙示録』より「…日を着たる女ありて」
マチス	○	『ジャズ』より「狼」
ブラック	○	コンポジション
ダリ	○	マルドロールの歌17
//	○	マルドロールの歌18
ムーア	○	最近、ムーアの工房に運び込まれた象の頭蓋骨
//	○	すきま、穴そして円柱
//	○	子を抱く母の彫刻の腕の様な…
ステラ	○	「ブラックシリーズI」より理性と卑しさの結婚

【前庭・エントランスホール・常設1・回廊：彫刻】17点

ロダン	○	ユスタッシュ・ド・サン=ピエール
ブールデル	○	サッフォー
マイヨール	○	とらわれのアクション
ザッキン	○	オルフェ
クロチェッティ	○	水浴のあと体を拭く女 (7/17から展示)
マンズー	○	ヘアの胸像 (5/19~24展示、7/17から再展示)
マリニ	○	小さな騎手 (5/19~24展示、7/17から再展示)
ムーア	○	3つの個体からなる臥像
アーキベンコ	○	すわる女
グレコ	△	ビルイッタ (5/19~24展示、7/17から再展示)
デスピオ	○	フォル嬢
安藤照	○	女の首
中村晋也	○	MAE嬢
新納忠之介	○	大黒天像
5 //	○	恵比寿天像
宮園広幸	○	あわあわ
安藤土	○	忠犬ハチ公

クロチェッティ《水浴のあと体を拭く女》  
マンズー《ヘアの胸像》  
マリニ《小さな騎手》  
グレコ《ビルイッタ》

5/26～7/12は、企画展示室で開催の小企画展「日伊国交樹立160周年 イタリアと鹿児島—美術をめぐるつながり」に展示します。

【常設2日本画】5点

木村探元	○	耕作図屏風
能勢一清	○△	楼閣山水図
内山一観	○△	松に虎図
平山東岳	○	風竹図
橋口五葉	○	青緑山水

【常設2：油彩】21点

和田英作	○	マダム・シッテル像
//	○	花
橋口五葉	○	女の顔
床次正精	○	骸骨
山下兼秀	○	工部大跡風景
黒田清輝	○	桜島爆発図(6点)
藤島武二	○☆	中国風景
//	○	赤布の少女
有島生馬	○	欄干
東郷青児	○△	城と少女
吉井淳二	○	踏切風景
海老原喜之助	○	霧島より見た桜島
藤本東一良	○	桜島四景タノウラ荘より
菅宮一念	○	燃島
矢澤一翠	○	バスを待つ
八島太郎	○△	群泳

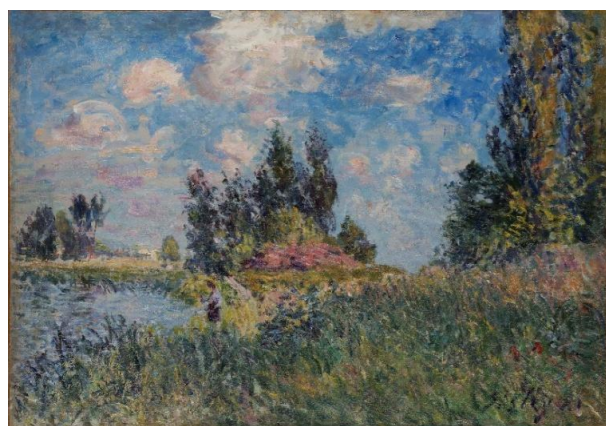
【常設2：版画・素描・水彩】8点

橋口五葉	○	耶馬溪(銀線)
//	○	耶馬溪(下絵)
//	○	スケッチブック
//	○	二日湯
//	○	温泉宿
//	○	耶馬溪に泰山木
//	○	「日本アルプス登山案内」ポスター
伊達孝太郎	○	メリー・ウーリッヒ嬢肖像

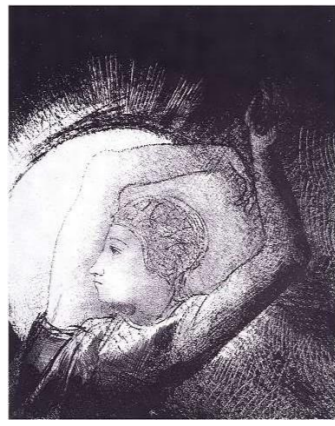
【回廊：工芸】31点

6 薩摩焼(24点)	☆	白釉茶碗火計手(豎野)
		白薩摩瓢型德利(豎野)
	○	白薩摩金襴手大黒天(豎野)
	○	白薩摩茶碗(桜印)(豎野)
	○	錦手桜文透かし香炉(豎野)
	○	交趾釉貝合蓋物(豎野)
	○	三島手刷毛目壺(豎野)
12代沈寿官	○	錦手人形置物(苗代川)
	○	飴釉亀型酒器(苗代川)
東郷寿勝	○	金襴手松絵青海波文水指(苗代川)
東郷寿勝	○	白薩摩透環耳香炉(苗代川)
	○	黒釉貼付梅文半胴(苗代川)
	○	刷目指頭文尊形花生(苗代川)
	○	色絵唐獅子茶家(平佐)
	○△	染付山水絵竜耳風炉(豎野)
	○	黒釉花生(竜門司)
	○	土灰釉白流茶入(竜門司)
川原種當(芳光)	○	鮫肌釉壺(竜門司)
	○	飴釉玉流茶碗(竜門司)
	○	三彩釉花生(竜門司)
	○	黒蛇蝸釉花生(西餅田)
	○	褐釉小壺(能野)
	○	褐釉雲助(能野)
初代有山長太郎	○	辰砂釉窯変壺
7 薩摩切子(4点)		
染川鐵之助	○	白銅レクイェム
宮之原謙	○	象嵌磁壺「溪」
上原利丸	○	新しき気持ちに染まる

2



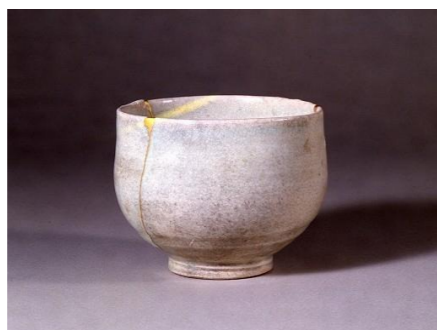
4



3



6



7



5

