

# 冬の所蔵品展

No.263 (R4年12月12日展示替)

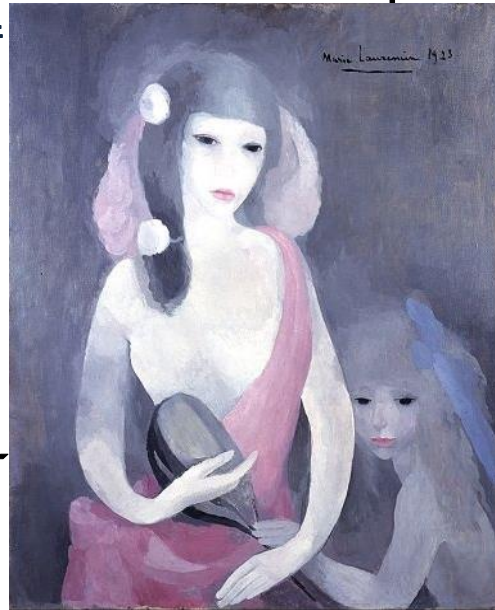
令和4年12月13日(火) ~ 令和5年3月5日(日)

総展示数: 153点

## ミニ特集: タイムスリップ—100年前の美術

8点

- |   |          |                |
|---|----------|----------------|
| 1 | ローランサン   | マンダリンのレッスン     |
|   | ヴラマンク    | ○△ 花(クリスマスのバラ) |
|   | カンディンスキー | ○ 小さな世界Ⅲ       |
|   | 東郷青児     | ○ 巴里の女         |
|   | 海老原喜之助   | ○ 裸婦           |
|   | 山下兼秀     | ○ 琉球風景         |
|   | 和田英作     | ○ 「指鬘縁起」3幕の2   |
|   | 安藤照      | ○ 女の首          |



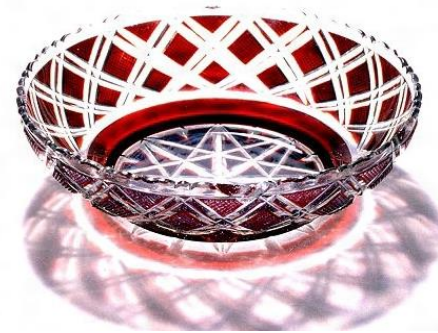
1



2



3



4

## 【西洋: 油彩】28点 ○新展示 △寄託品

- |          |    |                    |
|----------|----|--------------------|
| コラン      | ○  | 令妹の像               |
| ピサロ      |    | ポントワーズのレザールの丘      |
| シスレー     |    | サン・マメスのロワン河畔の風景    |
| ルノワール    |    | バラ色の服を着たコロナ・ロマノの肖像 |
| 2 モネ     | ○  | 睡蓮                 |
| セザンヌ     | ○  | 北フランスの風景           |
| ルドン      | ○  | オフィーリア             |
| ボナール     |    | 浴室の裸婦              |
| ピカソ      |    | 女の顔                |
| デュフィ     |    | ベルト・レイズの肖像         |
| マティス     |    | 窓辺の婦人              |
| ルオー      | △  | ヴェロニカ              |
| ドラク      |    | シャンブルシの風景          |
| 藤田嗣治     | ○△ | 三人姉妹               |
| //       | ○  | 座る女性と猫             |
| シャガール    | ○△ | 赤い馬と太陽             |
| キスリング    | △  | ブルターニュの女           |
| //       | △  | 赤い服の女              |
| バスキン     |    | ソファに座るマルセル         |
| ユトリロ     |    | ブリ・シュール・マルヌの教会     |
| ダリ       | ○  | 三角形の時間             |
| エルンスト    |    | 石化せる森              |
| カンディンスキー |    | 二つの黒               |
| フォンターナ   | ○  | 空間概念〈期待〉           |
| デュビュッフェ  |    | 都会脱出               |
| フォートリエ   |    | 雲                  |
| ウォーホル    |    | 多色による4つのマリリン       |
| ステラ      |    | より誤謬少なき鯨図2×        |

## 【西洋: 版画】8点

- |          |   |                            |
|----------|---|----------------------------|
| ダリ       | ○ | マルドロールの歌23                 |
| //       | ○ | マルドロールの歌24                 |
| エルンスト    | ○ | 『博物誌』より「エヴァ、私たちに残された唯一のもの」 |
| //       | ○ | 『博物誌』より「種馬と風の婚約者」          |
| ペヴスナー    | ○ | 宇宙の誕生                      |
| カンディンスキー | ○ | 『響き』より「即興25のモチーフ」          |
| //       | ○ | 『響き』より「万聖節」                |
| ダイン      | ○ | 冬の9つの情景Ⅵ                   |

## 【西洋: 彫刻】9点

- |         |   |                  |
|---------|---|------------------|
| ロダン     |   | ユスタッシュ・ド・サン=ピエール |
| ブールデル   |   | サッフォー            |
| マイヨール   |   | とらわれのアクション       |
| ザッキン    |   | オルフェ             |
| クロチェッティ |   | 水浴のあと体を拭く女       |
| マンズー    |   | ハートの胸像           |
| マリーニ    |   | 小さな騎手            |
| デスピオ    |   | フォール嬢            |
| グレコ     | △ | ビルイッタ            |

## 【日本画】4点

- |      |    |       |
|------|----|-------|
| 5 等碩 | ○  | 寿老人   |
| 木村探元 | ○  | 雪景山水図 |
| 山路探定 | ○  | 破墨山水図 |
| 山内多門 | ○△ | 静海旭日  |

## 【油彩】21点

- |           |    |          |
|-----------|----|----------|
| 床次正精      | ○  | 骸骨       |
| 黒田清輝      | ○  | 養母の像     |
| //        | ○  | 雪景       |
| 藤島武二      | ○△ | 裸婦半身像    |
| //        | ○  | 杏花の村     |
| 和田英作      | ○  | 夕暮れ(グレー) |
| //        | ○  | 花        |
| 和田香苗      | ○  | 支那服      |
| 海老原喜之助    | ○  | 雪の港      |
| 谷口午二      | ○  | 雪の日      |
| 有島生馬      | ○  | 欄干       |
| 堀之内一誠     | ○  | ボン風景     |
| 山口長男      | ○  | 庭        |
| 郡山三郎      | ○  | 残雪の山     |
| 橋口五葉      | ○  | 女        |
| //        | ○  | 柵のある風景   |
| //        | ○  | 小舟のある風景  |
| //        | ○  | もるる日     |
| ※桜島コレクション |    |          |
| 山下兼秀      | ○  | 桜島風景     |
| 青山義雄      | ○  | 桜島       |
| 藤本東一良     | ○  | 雪の桜島     |

## 【水彩・素描・版画等】19点

- |      |   |                            |
|------|---|----------------------------|
| 黒田清輝 | ○ | 『光風』挿絵(9点)                 |
| 和田英作 | ○ | 写生帖(5点)                    |
| 橋口五葉 | ○ | 『道草』『ころろ』『硝子戸の中』岩波書店ポスター   |
| 浜田知明 | ○ | 遠藤周作『沈黙』より                 |
| //   | ○ | 土方定一『カレバラス国に名高きかの物語』挿画(2点) |
| //   | ○ | 『フィロピロン』のための扉絵             |

## 【彫刻】5点

- |         |   |       |
|---------|---|-------|
| 植木力     | ○ | 女の首   |
| 中村晋也    |   | 焦燥の旅路 |
| 3 新納忠之介 | ○ | 西王母   |
| 宮園広幸    |   | あわあわ  |
| 安藤士     |   | 忠犬八子公 |

## 【工芸】51点

- |        |   |          |
|--------|---|----------|
| 薩摩焼    |   | (43点)    |
| 4 薩摩切子 |   | (4点)     |
| 宮之原謙   | ○ | 線象嵌窯変丸壺  |
| 寺尾作次郎  | ○ | 染付十二支文花瓶 |
| 帖佐美行   | ○ | 大樹と白鳳    |
| 染川鐵之助  | ○ | 花器なみ     |



5