

# 春の所蔵品展

令和5年3月7日(火)～令和5年5月21日(日)

No.264(R5年3月6日展示替)

総展示数:143点

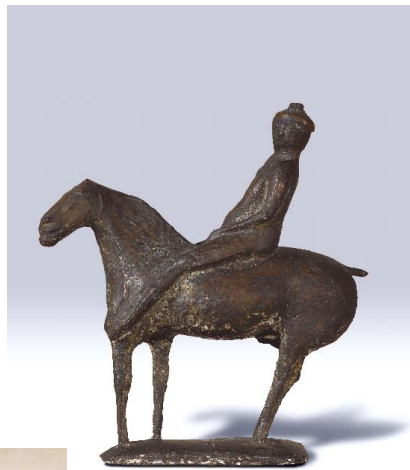
## ミニ特集: ワカガキ～巨匠たちの青春

8点

- |          |              |
|----------|--------------|
| 黒田清輝     | ○ 自画像        |
| 藤島武二     | ○ 桜狩(習作)     |
| 橋口五葉     | ○ 街道の富士      |
| 有島生馬     | ○ 欄干         |
| 東郷青児     | ○ プローニュの森の風景 |
| 1 海老原喜之助 | ○ 自画像        |
| 吉井淳二     | ○ 花と女        |
| 谷口午二     | ○ 落椿         |



1



2



3



4

### 洋:油彩】27点 ○新展示 △寄託品

- |          |                      |
|----------|----------------------|
| ルン       | ○ 婦人肖像               |
| ピサロ      | ○ ポントワーズのレザールの丘      |
| シスレー     | ○ サン・マメスのロワン河畔の風景    |
| ルノワール    | ○ パラ色の服を着たコロナ・ロマノの肖像 |
| モネ       | ○ 睡蓮                 |
| セザンヌ     | ○ 北フランスの風景           |
| ルドン      | ○ オフィーリア             |
| ボナール     | ○ 浴室の裸婦              |
| ピカソ      | ○ 女の顔                |
| 4 マティス   | ○ 窓辺の婦人              |
| ルオー      | ○△ 裏通り               |
| ドラン      | ○ シャンブールシの風景         |
| ポーシャン    | ○ 森に棲む動物達            |
| 藤田嗣治     | ○ 座る女と猫              |
| 〃        | ○△ 母子                |
| キスリング    | △ ブルターニュの女           |
| 〃        | △ 赤い服の女              |
| バスキン     | ○ ソファに座るマルセル         |
| ユトリロ     | ○ プリ・シュール・マルヌの教会     |
| ダリ       | ○ 三角形の時間             |
| エルンスト    | ○ 石化せる森              |
| カンディンスキー | ○ 二つの黒               |
| フォンターナ   | ○ 空間概念〈期待〉           |
| デュビュッフェ  | ○ 都会脱出               |
| フォートリエ   | ○ 雲                  |
| ウォーホル    | ○ 多色による4つのマリリン       |
| ステラ      | ○ より誤謬少なき鯨図2×        |

### 【西洋:版画】8点

- |           |                  |
|-----------|------------------|
| マティス      | ○ 『ジャズ』より「カウボーイ」 |
| ダリ        | ○ マルドロールの歌25     |
| 〃         | ○ マルドロールの歌26     |
| エルンスト     | ○ 『博物誌』より「海と雨」   |
| 〃         | ○ 『博物誌』より「大草原」   |
| スタジェフスキ   | ○ 抽象的なイメージII     |
| ストゥシェミンスキ | ○ コンポジション        |
| ヴァザルリ     | ○ バンクーバー5        |

### 【西洋:彫刻】11点

- |         |                    |
|---------|--------------------|
| ロダン     | ○ ユスタッシュ・ド・サン=ピエール |
| ブルデル    | ○ サッフォー            |
| マイヨール   | ○ とらわれのアクション       |
| ザッキン    | ○ オルフェ             |
| クロチェッティ | ○ 水浴のあと体を拭く女       |
| マンズー    | ○ ヘアトの胸像           |
| 2 マリーニ  | ○ 小さな騎手            |
| ムーア     | ○ 3つの個体からなる臥像      |
| アーキベンコ  | ○ すわる女             |
| デスピオ    | ○ フォール嬢            |
| グレコ     | △ ビルイッタ            |

### 【日本画】5点

- |        |              |
|--------|--------------|
| 満田天民   | ○ 菜の花        |
| 木村探元   | ○ 富士春景図      |
| 和田雪鏡   | ○ 蓬莱山        |
| 江口暁帆   | ○ 桜島・天保山・磯山図 |
| 3 服部英龍 | ○ 西郷隆盛像      |

### 【油彩】15点

- |        |             |
|--------|-------------|
| 曾山幸彦   | ○ 上野東照宮図    |
| 黒田清輝   | ○ アトリエ      |
| 藤島武二   | ○ 潮岬風景      |
| 和田英作   | ○△ 杜の聲      |
| 〃      | ○ 富士(吉田より)  |
| 山下兼秀   | ○ 工部大跡風景    |
| 春田安喜子  | ○ あそびがやってきた |
| 文田哲雄   | ○ 少女立像      |
| 八島太郎   | ○ 静物        |
| 山口長男   | ○ 卓上B       |
| 春田心斉   | ○ 南フランス風景   |
| 海老原喜之助 | ○ 霧島より見た桜島  |
| 中川一政   | ○ 桜島        |
| 大高禮造   | ○ 桜島        |
| 中間冊夫   | ○ 荒地        |

### 【水彩・素描・版画】14点

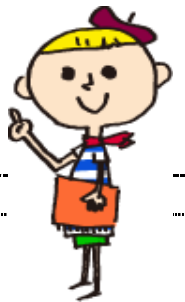
- |      |   |
|------|---|
| 藤島武二 | ○△ 婦人像                                  |
| 〃    | ○ 台湾聖廟                                  |
| 和田英作 | ○ 松嶋にて                                  |
| 山田文子 | ○ 花娘                                    |
| 吉井淳二 | ○ 花                                     |
| 岩下三四 | ○ 琉球踊娘                                  |
| 橋口五葉 | ○ 耶馬溪(銀線)                               |
| 〃    | ○ 紅筆持てる女                                |
| 〃    | ○ 温泉宿の女                                 |
| 〃    | ○ ぼたん図                                  |
| 〃    | ○ 百花譜(アネモネとサクラソウ・木瓜ほか・菜の花・ペラルゴニウムと麝香撫子) |

### 【彫刻】5点

- |       |          |
|-------|----------|
| 安藤照   | ○ 裸婦座像   |
| 中村晋也  | ○ 焦燥の旅路  |
| 新納忠之介 | ○ 阿弥陀如来像 |
| 宮園広幸  | ○ あわあわ   |
| 安藤士   | ○ 忠犬ハチ公  |

### 【工芸】50点

- |        |                |
|--------|----------------|
| 薩摩焼    | (43点)          |
| 薩摩切子   | (4点)           |
| 5 宮之原謙 | ○ 釉彩丸壺「椿」      |
| 藤本能道   | ○ 色絵春暖好日図大皿    |
| ひな人形一式 | ○ 男雛・女雛・その他調度品 |



5