

初夏の所蔵品展

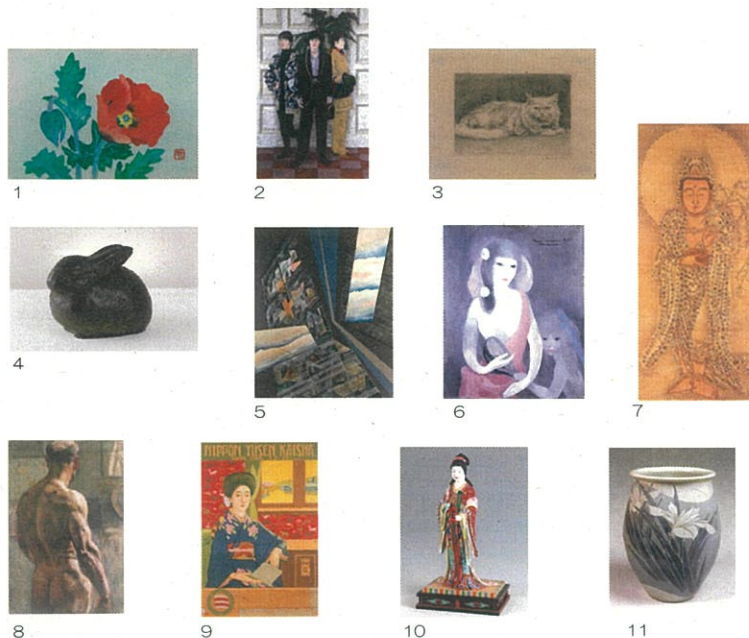
令和5年5月23日(火)～令和5年7月17日(月祝)

No.265(R5年5月22日展示替)

総展示数:154点

ミニ特集: 令和4年度新収蔵品

		19点	※新収蔵品
満田天民	○ 閑日	※	
〃	○ 秋晴れ	※	
〃	○ 菊と虫	※	
〃	○ 牡丹	※	
1 〃	○ 罌粟	※	
〃	○ 椿	※	
〃	○ 軍鶏		
2 岩下国郎	○ プラティセリウム	※	
岩下三四	○ 画室にて		
3 橋口康雄	○ 猫	※	
〃	○ 荷馬車のある農家		
〃	○ 潜在の港		
橋口五葉	○ 猫とけしの花		
〃	○ 猫とけしの花(下絵)	※	
4 安藤 照	○ 兎	※	
〃	○△ うすら		
〃	○ めじろ		
濱ノ上セツ	○ 緑遊Ⅱ	※	
5 〃	○ 雲よぎる街に	※	



【西洋:油彩】27点		○新展示 △寄託品 ☆指定文化財
ピサロ		ポントワーズのレザールの丘
シスレー		サン・マメスのロワン河畔の風景
ルノワール		バラ色の服を着たコロナ・ロマノの肖像
モネ		睡蓮
セザンヌ		北フランスの風景
ルドン		オフィーリア
ボナール		浴室の裸婦
ピカソ		女の顔
デュフィ	○	ベルト・レイズの肖像
マチス		窓辺の婦人
ルオー	△	裏通り
〃	○△	ヴェロニカ
ポーシャン		森に棲む動物達
藤田綱治		座る女と猫
〃	○△	幼女
コトリロ	○△	ラバン・アジュール
キスリング	△	赤い服の女
バスキン		ソファに座るマルセル
6:ローランサン	○	マンダリンのレッスン
ダリ		三角形の時間
エルンスト		石化せる森
カンティンスキー		二つの黒
フォンターナ		空間概念〈期待〉
デュビュッフェ		都会脱出
フォートリエ		雲
ウォーホル		多色による4つのマリリン
ステラ		より誤謬少なき鯨図2×
【西洋:版画・素描】8点		
コラン	○	「ビリティスの歌」の下絵
ダリ	○	マルドロールの歌3
ムーア	○	象の頭蓋骨(彫刻、ムーア工房に運び込まれた象の頭蓋骨)
〃	○	〃(すきま、穴そして円柱)
エルンスト	○	博物誌「14才以下のひらめき」
ハンス・アルプ	○	コンポジション
ソフィー・T=アルプ	○	青いフォルム
ステラ	○	シンジェリ・ヴァリエーション2
【西洋:彫刻】11点		
ロダン		ユスタッシュ・ド・サン=ピエール
ブルデル		サッフォー
マイヨール		とらわれのアクション
ザッキン		オルフェ
クロチェッティ		水浴のあと体を拭く女
マンズー		ベアトの胸像
マリーニ		小さな騎手
ムーア		3つの個体からなる臥像
アーキベンコ		ずわる女
デスピオ		フォル嬢
グレコ	△	ビルイッタ

【日本画】4点		
花房芳洲	○	百合
7:野津無人相菩薩	○	楊柳観音図(J-144-003)
木村探元	○	耕作図屏風
橋口五葉	○	二人の女
【日本:油彩】12点		
黒田清輝	○	養父の像
8:藤島武二	○☆	裸体習作
和田英作	○	富士山
有島生馬	○☆	巴里娘
東郷青児	○	きりのない話
有馬三斗枝	○	新緑の卓
安達真太郎	○	静物(白桃)
山口長男	○	行
吉井淳二	○	せり市
田村一男	○	緑の噴煙
大沢昌助	○	桜島
橋口五葉	○	港
【日本:水彩・素描・版画】17点		
黒田清輝	○	近藤智敬肖像
和田英作	○	岩崎彌之助高輪邸舞踏室の壁画下絵案(夏景)
梅原龍三郎	○	霧島(色)
伊達孝太郎	○	松平子爵夫人肖像
〃	○	ルシー・ヴェムウー嬢肖像
〃	○	メリー・ウーリッチ嬢肖像
9:橋口五葉	○	1914年カレンダーを手にする女(英語版)
〃	○	鴨
〃	○	鴨(下絵)
〃	○	インコと桃
〃	○	日本郵船パンフレット・同表紙画稿2点
〃	○	日本郵船乗船名簿「富士」表紙刷見本
〃	○	紫陽花(『大阪婦人』口絵)
〃	○	女十題(『新小説』挿絵・画稿)
【日本:彫刻】5点		
中村晋也		焦燥の旅路
新納忠之介	○☆	西王母
10: 〃	○☆	西王母像
宮園広幸		あわあわ
安藤土		忠犬ハチ公
【工芸】51点		
薩摩焼(43点)	☆	白釉茶碗火計手
有山雅夫	○	黒釉白流花生(長太郎)
薩摩切子(4点)		
帖佐美行	○	ユウカリの詩
〃	○	土風慎静想
11:宮之原謙	○	彩盛磁蓋蒲花瓶
寺尾作次郎	○	染付花瓶