

指定給水装置工事事業者 各位

指定排水設備工事事業者 各位

鹿児島市水道局給排水設備課

課 長 大 山 英 一

(公印省略)

給排水設備工事申請システムの利用者登録について（お願い）

平素より本市の上下水道事業につきましては、格別のご理解とご協力を賜り厚くお礼申し上げます。

この度、給水装置・排水設備工事に関する各種手続きの利便性向上を図るため、「給排水設備工事申請システム（以下「システム」という。）」を8年4月（予定）より運用開始することとなりました。

つきましては、システムを利用するにあたり、事前に利用者登録が必要となります。下記のとおり利用者登録の受付を行いますので、ご対応の程よろしくお願いいたします。電子申請の積極的なご利用をお願いいたします。

記

【受付開始日】

令和8年1月13日（火）～

【登録方法】

水道局ホームページ「給水装置・排水設備工事の電子申請」の「給排水設備工事申請システム利用者登録」フォームからご登録ください。

【必要書類】

- ・登録するメールアドレス（1業者につき1つ、他業者との重複は不可）
- ・水道局に届け出ている指定工事事業者情報
- ・指定証の写し（PDFや画像データ）

【その他】

詳細につきましては、裏面のチラシや水道局ホームページをご確認ください。



鹿児島市水道局ホームページ
「給水装置・排水設備工事の電子申請」

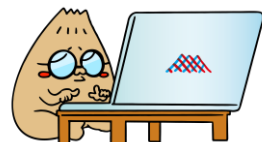
【お問い合わせ先】

給排水設備課	管理指導係	TEL 099-213-8521
	南部審査係	TEL 099-213-8523
	北部審査係	TEL 099-213-8524



給排水設備工事申請システム 利用者登録を受け付けます

利用者登録の方法



マグマシティPRキャラクター
マグニョン「ペビニョン」

1 利用者登録案内ページへアクセス

鹿児島市水道局 電子申請



鹿児島市水道局ホームページ
「給水装置・排水設備工事の電子申請」へアクセス



2 申請システムの内容確認

内容を確認して、

給排水設備工事申請システム利用者登録（外部サイトヘリンク）



をクリック

3 画面の指示に従って利用者登録

※登録には、指定証の写し（スキャンデータ・画像データ）が必要です。
※メールアドレスは1業者につき1つまで登録できます。

申請システムで出来ること

※令和8年4月1日～運用開始（予定）

1 給排水設備工事申請

2 審査状況の確認

3 検査申込（現場・写真）

4 連絡票の送付

5 竣工図提出

6 市道道路占用許可申請



来局回数を
減らせます😊



マグマシティPRキャラクター
マグニョン「メガニョン」