

# 議 会

1	議会構成	32
2	会議開催及び議案等審議状況	37
3	報酬及び費用弁償等	38
4	各種審議会等委員一覧表	39
5	市長，副市長	40
6	市議会の選挙・同意等	40
7	議会事務局	42



▶ 市議会本会議

# 議 会

## 1 議会構成

### (1) 議員数（令和6.5.14現在）

条例定数 45人（平成30.3.22改正，令和2.4.19施行） 現員数 45人

### (2) 任 期

令和6.4.29～令和10.4.28（選挙実施期日 令和6.4.14）

### (3) 議員名簿

議長 川 越 桂 路 副議長 伊地知 紘 徳

（令和6.5.14現在）

氏名	常任・特別 委員会等	所 属 会 派	職 業	住 所	電 話	生年月日
いけ だ 池 田 ゆうせい	建設消防	未 来 かごしま	会 社 役 員	〒890-0052 上之園町	携 080-5285-4357	平成 8. 4. 4
ほん だ 本 田 かずき	産業観光企業 桜島爆発対策	未 来 かごしま	市議会議員	〒890-0002 西伊敷3丁目9番16号	事 080-9878-2484 携 080-5607-6424	平成 4. 8. 14
おお き 大 木 ひかる	総務環境	無 所 属	飲 食 業	〒890-0047 常盤1丁目		昭和 60.11.28
こ みなみ 小 南 まさゆき	市民文教 都市整備対策	公 明 党	市議会議員	〒890-0086 日之出町13番15号	自 253-1015	昭和 54.12.11
こもり 小森こういちろう	総務環境	自 民 党 市 議 団	市議会議員	〒890-0055 上荒田町	携 080-1729-1735	昭和 53.12.23
うかり ともえ	産業観光企業 都市整備対策	立憲社民	市議会議員	〒890-0024 明和1丁目	携 080-2741-3613	
か い 甲 斐 ひろのぶ	建設消防 桜島爆発対策	公 明 党	市議会議員	〒890-0042 薬師2丁目18番1号	自 299-8866	昭和 52. 5. 21
なが たに 永 谷 さよこ	総務環境 桜島爆発対策	立憲社民	市議会議員	〒891-0102 星ヶ峯1丁目26番16号	事 070-9194-1133	昭和 52. 1. 10
かみいりさ 上入佐 あゆみ	防災福祉こども	公 明 党	市議会議員	〒890-0021 小野3丁目19番11号	自 811-4212	
しもたまり 下玉利 なつこ	防災福祉こども 都市整備対策	未 来 かごしま	市議会議員	〒891-0144 下福元町	事 080-8122-3113	昭和 50. 8. 7
た しろ 田 代 よしき	産業観光企業	無 所 属	市議会議員	〒891-0109 清和1丁目	携 080-5609-7082	
せぐち かず ひろ 和 浩	総務環境 議会運営	未 来 かごしま	会 社 役 員	〒890-0045 武2丁目35番15号	事 204-4477 携 080-8413-5824	昭和 44. 2. 17
おお はら 大 原 よう葉	防災福祉こども	無 所 属	市議会議員	〒899-2706 入佐町	携 090-2960-8808	

氏名	常任・特別 委員会等	所属 党派	職業	住所	電話	生年月日
いけやま みつき 美月	市民文教 都市整備対策	自民党 市議団	市議会議員	〒890-0066 真砂町	自 285-4141 事 285-4141	昭和 42. 9. 18
にぎ 和 るりか	市民文教	立憲社民	市議会議員	〒892-0871 吉野町	携 090-4770-3776	昭和 41. 1. 30
むか 向 え かほり 江 かほり	○防災福祉こども	立憲社民	市議会議員	〒892-0862 坂元町	自 837-3532 事 837-3532 携 080-1546-4885	昭和 62. 9. 19
ごま 合 はら 原 ちひろ	◎産業観光企業	市民連合	市議会議員	〒891-0143 和田1丁目29番32-201号	携 090-9077-9648	昭和 55. 2. 2
にし 西 よう すけ 洋 介	防災福祉こども ○桜島爆発対策	自民党 市議団	市議会議員	〒890-0014 草牟田1丁目22番14号	事 050-3395-5524 携 090-2554-0191	昭和 51. 5. 12
やま 山 した 下 かなめ 要	◎総務環境 議会運営	自民党 市議団	市議会議員	〒891-1105 郡山町6249番地	自 298-8123	昭和 47. 1. 24
こじま よう こ 洋 子	総務環境 議会運営 ○都市整備対策	公明党	市議会議員	〒891-0141 谷山中央2丁目4511番地 1-201号	自 261-4364	昭和 46. 2. 15
その 園 やま 山 えり	○総務環境	日本 共産党	市議会議員	〒890-0081 唐湊3丁目	事 286-4969	昭和 52. 9. 24
ひら 平 やま 山 タカヒサ	建設消防 議会運営	立憲社民	市議会議員	〒891-0116 上福元町5779番地5	自 267-0300 携 090-8769-6584	昭和 42. 11. 30
なか 中 もと 元 かつあき	総務環境 ◎議会運営 桜島爆発対策	自民党 市議団	会社役員	〒890-0034 田上6丁目20番17-507号	自 251-3411 携 090-2580-7124	昭和 42. 9. 1
しも 霜 いで よし ひさ 出 佳 寿	◎産業観光企業 議会運営 桜島爆発対策	自民党 市議団	市議会議員	〒891-0113 東谷山3丁目36番11号	自 267-5959 携 090-5381-5263	昭和 54. 7. 14
よね 米 やま 山 たいすけ	建設消防 議会運営	自民党 市議団	市議会議員	〒890-0005 下伊敷3丁目15番17号	自 220-9284 携 090-4345-1551	昭和 52. 6. 1
さ 佐 とう たか ひろ 藤 高 広	◎防災福祉こども	自民党 市議団	市議会議員	〒892-0837 甲突町19番20-1305号	自 225-5760	昭和 46. 5. 4
たてやま きよ たか 清 隆	産業観光企業 都市整備対策	日本 共産党	市議会議員	〒891-0114 小松原1丁目58番10号	事 296-9507 携 090-9404-6693	昭和 31. 2. 28
せ 瀬 とやま 戸山 つよし	建設消防 ◎都市整備対策	自民党 市議団	市議会議員	〒891-0151 光山2丁目14番5号	自 261-7743 事 261-7743 携 090-3073-7354	昭和 28. 6. 19
おお 大 ぞの 園 たつや	市民文教 議会運営 ◎桜島爆発対策	日本 共産党	団体職員	〒892-0871 吉野町2240番地13	自 208-0851	昭和 52. 6. 3
まつ 松 お 尾 まこと	◎建設消防 議会運営 桜島爆発対策	公明党	市議会議員	〒891-0109 清和1丁目18番10号	自 266-5719	昭和 40. 5. 22
おくやま 奥山 よしじろう	防災福祉こども 都市整備対策	自民党 市議団	市議会議員	〒891-1204 花野光ヶ丘2丁目45番6号	自 228-1549	昭和 43. 6. 1
なが 長 はま しょう ぞう 浜 昌 三	産業観光企業	公明党	市議会議員	〒892-0871 吉野町6005番地8	自 244-8726	昭和 38. 1. 18

氏名	常任・特別 委員会等	所属 会派	職業	住所	電話	生年月日
いじちひろのり 伊地知 紘 徳	建設消防	市民連合	団体役員	〒890-0024 明和5丁目37番3号	自 229-7947 事 286-1783 携 090-2510-5511	昭和 35. 3. 13
おおもりしのぶ 大 森 忍	◎市民文教	立憲社民	市議会議員	〒890-0031 武岡4丁目6番14号	自 283-4070 携 090-4344-6145	昭和 33. 3. 12
かわごえけいじ 川 越 桂 路	市民文教	自民党 市議団	市議会議員	〒892-0846 加治屋町11番20号	自 223-3426	昭和 46
のぐちえいいちろう のぐち 英一郎	○建設消防 都市整備対策	にじと みどり	市議会議員	〒892-0811 玉里団地3丁目12番7号	携 080-4314-1121	昭和 46. 11. 6
やまぐちたけし 山 口 健	建設消防	自民党 市議団	市議会議員	〒891-0104 山田町3498番地1	自 275-1748	昭和 43. 4. 14
ふるえなおこ 古 江 尚 子	防災福祉子ども 議会運営	自民党 市議団	市議会議員	〒892-0818 上本町4番10-505号	事 222-6133	昭和 31. 9. 29
かりやしゅういち 仮 屋 秀 一	産業観光企業	自民党 市議団	市議会議員	〒892-0871 吉野町4046番地の1	自 244-2981 携 090-2581-3466	昭和 27. 5. 9
おおぞもりひと 大 園 盛 仁	市民文教 桜島爆発対策	にじと みどり	農 業	〒891-1205 犬迫町3489番地	自 238-6301 携 090-8392-3231	昭和 27. 11. 17
なかしまくらと 中 島 蔵 人	○市民文教 都市整備対策	自民党 市議団	団体役員	〒890-0073 宇宿1丁目2番8号	自 256-3230 携 090-3074-2001	昭和 25. 5. 24
さんたんぞのてるお 三反園 輝 男	防災福祉子ども 議会運営 都市整備対策	市民連合	市議会議員	〒891-0102 星ヶ峯4丁目38番20号	自 265-1237 携 090-8912-8969	昭和 33. 2. 1
ひらやまてつ 平 山 哲	産業観光企業 桜島爆発対策	自民党 市議団	旅館業	〒892-0821 名山町6番7号	自 222-4489	昭和 24. 6. 11
かたひらこういち 片 平 孝 市	市民文教 桜島爆発対策	市民連合	市議会議員	〒890-0014 草牟田2丁目22番5号	自 222-7724 携 090-2512-4533	昭和 26. 1. 14
いりふねこういち 入 船 攻 一	総務環境	自民党 市議団	団体役員	〒890-0005 下伊敷3丁目12番32号	自 220-3177 事 220-2731 携 090-4515-2190	昭和 20. 5. 29

(注) ◎印 委員長 ○印 副委員長  
 桜島爆発対策……桜島爆発対策特別委員会  
 都市整備対策……都市整備対策特別委員会

#### (4) 会派別構成

(令和6.5.14現在)

会 派	議 員 数
自由民主党鹿児島市議会議員団	17人
公明党鹿児島市議会議員団	6
立憲・社民鹿児島市議会議員団	6
市民連合	4
未来かごしま	4
日本共産党鹿児島市議会議員団	3
にじとみどり	2
無所属	3

## (5) 会派別議員一覧表

(令和6.5.14現在)

会 派	議員名 (◎印 代表者)
自由民主党鹿児島市議会議員団	◎仮屋 小森 いけやま 西 山下 中元 霜出 米山 佐藤 瀬戸山 奥山 川越 山口 古江 中島 平山(哲) 入船
公明党鹿児島市議会議員団	◎長浜 小南 甲斐 上入佐 こじま 松尾
立憲・社民鹿児島市議会議員団	◎大森 うかり 永谷 和 向江 平山(夕)
市 民 連 合	◎三反園 合原 伊地知 片平
未 来 か ご し ま	◎池田 本田 下玉利 せぐち
日本共産党鹿児島市議会議員団	◎園山 たてやま 大園(た)
に じ と み ど り	◎のぐち 大園(盛)
無 所 属	大原
無 所 属	田代
無 所 属	大木

## (6) 常任委員会 (委員の任期1年：令和6.5.14選任)

(令和6.5.14現在)

名称	定数	現員	所 管 事 項
総務環境	人 9	人 9	総務局, 企画財政局, 環境局, 会計管理室, 選挙管理委員会, 監査委員及び公平委員会の所管に属する事項並びに他の委員会の所管に属しない事項
防災福祉こども	9	9	危機管理局, 健康福祉局及びこども未来局の所管に属する事項
市民文教	9	9	市民局及び教育委員会の所管に属する事項
産業観光企業	9	9	産業局, 観光交流局, 農業委員会, 市立病院, 交通局, 水道局及び船舶局の所管に属する事項
建設消防	9	9	建設局及び消防局の所管に属する事項

委員会名	総務環境	防災福祉こども	市民文教	産業観光企業	建設消防	
委員 (◎委員長 ○副委員長)	自民党市議団	小森 ◎山下 中元 入船	西 ◎佐藤 奥山 古江	いけやま 川越 ○中島	○霜出 仮屋 平山(哲)	米山 瀬戸山 山口
	公明党	こじま	上入佐	小南	長浜	甲斐 ◎松尾
	立憲社民	永谷	○向江	和 ◎大森	うかり	平山(夕)
	市民連合		三反園	片平	◎合原	伊地知
	未来かごしま	せぐち	下玉利		本田	池田
	日本共産党	○園山		大園(た)	たてやま	
	にじとみどり			大園(盛)		○のぐち
	無所属	大木	大原		田代	

## (7) 議会運営委員会（委員の任期 1 年：令和 6.5.14 選任）

（令和 6.5.14 現在）

定数	現員	調査・審査事項
11人	11人	次に掲げる事項に関する調査を行い、議案、請願等を審査する。 (1) 議会の運営に関する事項 (2) 議会の会議規則、委員会に関する条例等に関する事項 (3) 議長の諮問に関する事項

自民党市議団	公明党	立憲社民	市民連合	未来かごしま	日本共産党
山下 ◎中元 霜出 米山 古江	こじま 松尾	平山(夕)	○三反園	せぐち	大園(た)

（注） ◎印 委員長 ○印 副委員長

## (8) 特別委員会（令和 6.5.14 選任）

（令和 6.5.14 現在）

名称	定数	現員	設置目的
桜島爆発対策	11人	11人	桜島火山の継続的な爆発に伴う降灰対策及び大正噴火級の大規模噴火対策等について調査検討を行い、国・県の財政措置を含めた各種施策のより一層の充実強化を期すため、関係当局への意見反映を図る。  （令和 6.5.14 設置）
都市整備対策	11人	11人	本市が当面している都市整備問題（河川改修、港湾整備、バイパス建設、鹿児島中央駅周辺及び鹿児島港本港区の課題）について調査検討を行い、関係当局への意見反映を図る。  （令和 6.5.14 設置）

（注）特別委員会は法に基づくものである。

委員会名	桜島爆発対策	都市整備対策	
委員 （◎委員長○副委員長）	自民党市議団	○西 中元 霜出 平山(哲)	いけやま ◎瀬戸山 奥山 中島
	公明党	甲斐 松尾	小南 ○こじま
	立憲社民	永谷	うかり
	市民連合	片平	三反園
	未来かごしま	本田	下玉利
	日本共産党	◎大園(た)	たてやま
	にじとみどり	大園(盛)	のぐち

## 2 会議開催及び議案等審議状況（令和5.1～令和5.12）

### (1) 定例会・臨時会

区分	招 集 回 数	会 期 延 日 数	本 会 議 日 数	本 会 議 実 質 時 間 （時間・分）	議案議決内容						請 願	陳 情	意 見 書 ・ 決 議 案 （再掲）
					原 案 可 決	修 正 可 決	否 決	認 定 そ の 他	不 認 定	計			
定例会	4	95	24	67:09	119	0	0	25	0	144	1	9	3 (0)
臨時会	1	1	1	1:30	1	0	0	6	0	7	0	0	0 (0)
計	5	96	25	68:39	120	0	0	31	0	151	1	9	3 (0)

（注）本会議実質時間には、休憩時間は含まない。請願・陳情については付託件数による。

（ ）内は否決件数

### (2) 常任委員会

区分	開 催 日 数			議 案				
	委 員 会	現 場 視 察 （再掲）	連 合 審 査 会 （再掲）	原 案 可 決	修 正 可 決	否 決	認 定 そ の 他	不 認 定
総務環境	12	0	0	16	0	0	0	0
防災福祉こども	10	0	0	30	0	0	1	0
市民文教	11	0	0	17	0	0	1	0
産業観光企業	12	0	0	46	0	0	6	0
建設消防	10	0	0	23	0	0	0	0
計	55	0	0	132	0	0	8	0

### (3) 議会運営委員会

開催回数 31回

#### (4) 特別委員会

区分	開催日数		議 決				
	委員会	現場視察 (再掲)	原案可決	修正可決	否決	認定	不認定
桜島爆発対策	7	(2)	—	—	—	—	—
都市整備対策	5	(1)	—	—	—	—	—
鹿児島港本港区のまち づくりに関する調査※	8	(0)	—	—	—	—	—
決 算	10	(0)	—	—	—	9	0
計	30	(3)	—	—	—	9	0

(注) 鹿児島港本港区のまちづくりに関する調査特別委員会については、「鹿児島港本港区のまちづくりに関する諸問題（サッカー等スタジアムの整備，ドルフィンポート跡地等の開発，路面電車観光路線の新設）について調査検討を行い，関係当局への意見反映を図るため令和4年10月3日から6年4月28日まで設置された。

### 3 報酬及び費用弁償等

議会費（令和6年度）1,039,903千円（一般会計に占める割合0.4%）

#### (1) 報 酬

（平成18.7.1改定）

区分	議長	副議長	常任委員長	議運委員長	議員
月額 (円)	790,000	738,000	696,000	696,000	686,000

（参考）

（令和6.4.1現在）

区分	市長	副市長	常勤監査委員	病院, 交通, 水道・公共下水道, 船舶事業管理者, 教育長
月額 (円)	1,154,000	931,000	719,000	813,000

#### (2) 期末手当

（令和6.4.1現在）

支給日	6月30日	12月10日	計
支給額	期末手当基礎額×1.7	期末手当基礎額×1.7	期末手当基礎額×3.4

（注）期末手当基礎額＝報酬月額＋報酬月額×20／100



(3) 費用弁償等

会議出席 (平成18.7.1改定)	日額3,000円(本会議, 常任委員会, 議会運営委員会又は特別委員会) ただし, 重複支給及び, オンラインによる方法で出席した場合は支給しない。		
公務旅行 (平成2.6.21改定)	日当	宿泊料	
	3,300円	甲地方 16,500円	乙地方 14,900円

(4) 政務活動費

- ① 施行年月日 平成25年3月1日
- ② 交付対象 会派(所属議員が1人の場合を含む。)
- ③ 交付額及び交付の方法 次の合算額を, 半期ごと(4月~9月, 10月~翌年3月)に交付
- ・各月の1日(基準日)における当該会派の所属議員数に月額150,000円を乗じて得た額
  - ・基準日において現に会派が雇用している事務補助員の雇用に要する経費として月額270,000円以内で市長が別に定める基準により算定した額

(5) 行政調査

年1回実施(常任委員会, 議会運営委員会及び特別委員会)

4 各種審議会等委員一覧表

(令和6年5月14日現在)

審議会等の名称		推薦人員	氏名
監査委員		2	議員 佐藤 高広 // 大森 忍
鹿児島国際観光(株)	取締役	1	議員 入船 攻一
	監査役	1	議員 大園 たつや
鹿児島中央地下駐車場(株)	取締役	1	議員 松尾 まこと
中小企業融資審査会		2	議員 うかり ともえ // 平山 哲
都市計画審議会		2	議員 松尾 まこと // のぐち 英一郎
緑化推進委員会		4	議長 川越 桂路 副議長 伊地知 紘徳 産業観光企業委員長 合原 ちひろ 建設消防委員長 松尾 まこと
社会福祉審議会		1	防災福祉こども委員長 佐藤 高広
鹿児島空港国際化促進協議会		2	建設消防委員長 松尾 まこと 同副委員長 のぐち 英一郎

## 5 市長，副市長

市長	下 鶴 隆 央	任期	令和2.12.23～令和6.12.22
副市長	松 山 芳 英	任期	平成29.4.1～令和3.3.31
	松 枝 岩 根	任期	令和3.4.1～令和7.3.31

## 6 市議会の選挙・同意等

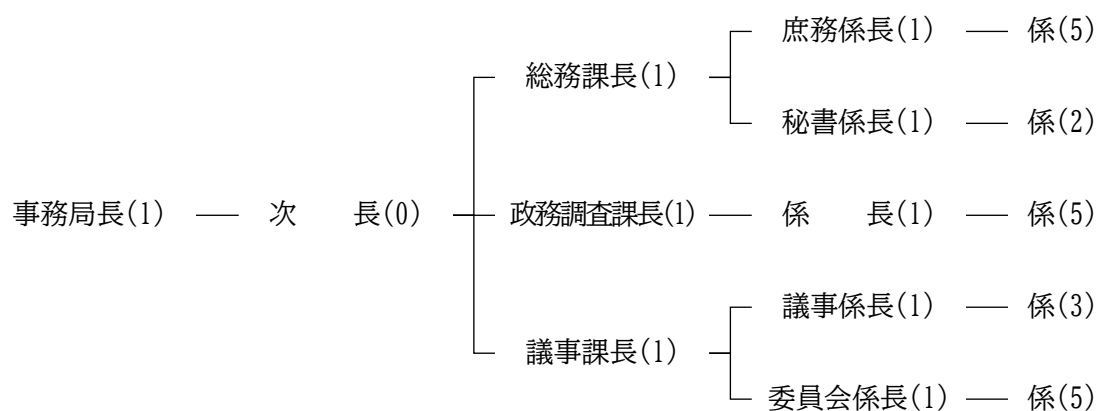
区 分	任期	氏 名	議会の同意 選挙の別	就任年月日
副市長	4年	松 山 芳 英	同意	令和3.4.1
		松 枝 岩 根	//	//
監 査 委 員	4年	宮之原 賢	同意	令和5.7.7
		小 迫 義 仁	//	令和3.3.28
		大 森 忍	//	令和6.5.15
		佐 藤 高 広	//	//
公 平 委 員 会 員	4年	福 元 紳 一	同意	令和5.7.20
		岩 元 文 雄	//	令和3.7.1
		喜 入 拓 司	//	令和4.6.30
選 挙 管 理 委 員 会 委 員	4年	馬 場 竹 彦	選挙	令和5.10.12
		中 崎 新 一 郎	//	//
		岩 佐 睦 美 子	//	//
		三 輪 全 子	//	//
選挙管理委員会 委員補充員	4年	白 鳥 努	選挙	令和5.10.12
		笹 川 理 子	//	//
		松 山 武 史	//	//
		片 桐 資 津 子	//	//
教育委員会教育長	3年	原之園 哲 哉	同意	令和4.4.1
教育委員会委員	4年	津 曲 貞 利 子	同意	令和5.7.19
		前 田 圭 子	//	令和4.6.30
		岡 本 尚 也	//	令和5.7.19
		福 元 佑 子	//	令和6.7.14
固定資産評価 審査委員会委員	3年	池 谷 金 年 子	同意	令和4.7.14
		高 橋 貴 子	//	令和5.7.19
		小 福 田 博	//	令和3.12.25
固定資産評価員		福 田 健 勇	同意	令和3.4.1
人 権 擁 護 委 員	3年	枝 元 泉	意見聴取	令和3.7.1
		山 本 茂 樹	//	//
		田 中 絹 代	//	//
		奥 美 惠 子	//	//
		清 水 ゆ かり	//	//
伊 地 知 幸 雄	//	令和4.1.1		



## 7 議会事務局

### (1) 機 構

定数 29人 現員 29人（令和6.4.1現在）



### (2) 図書室

面積 105㎡

蔵書数 3,206冊（令和6.4.1現在）

### (3) 刊行物一覧表（令和6年度）

名称	創刊	発行回数	発行部数	形式等	配布先	主な内容
会議録	昭和23	定例会 臨時会	230部	A4判	市議会議員 市当局(市長, 教育 長, 監査委員, 総務 部総務課), その他	本会議の記録
調査時報	平成8	年5回	—	データ	市議会ホームペ ージ上で公開	市政全般に関係 ある事項の調査 研究資料
調査時報 (回顧特集号)	—	議員改選時 (直近は令和6年)	—	同上	同上	議員任期中にお ける議会活動等
調査時報 (政務調査 レポート)	平成8	年刊	—	同上	同上	市政全般の課題
調査時報 (鹿児島市 事務分掌)	平成8	年刊	—	同上	市議会議員 市当局	課・係の事務分 掌等

名 称	創 刊	発行回数	発行部数	形 式 等	配 布 先	主 な 内 容
市議会だより	昭和24	定例会 (年4回)	290,500部 ×4回	タブロイド判 8頁 (年2回につ いては6頁)	全世帯	議会における議 案審査等, 議会 活動の状況
市議会だより (点字版)	平成8	定例会 (年4回)	200部×4回	B5判 40頁程度	配付を希望する 市内在住の視覚 障害者	同 上
市議会だより (音声版)	平成8	定例会 (年4回)	250部×4回 テープ65部 CD185部	90分テープ片面 60~80分CD	同 上	同 上
市 政 概 要	昭和27	年 刊	—	データ	市議会ホームペ ージ上で公開	市政全般にわた る統計資料等
市 議 会 関 係 例 規 集	—	議員改選時	200部	A5判 (加除式)	市議会議員 市当局(市長, 副 市長, 教育長, 局 部長等), その他	議会関係の例規
ようこそ! 市 議 会 へ	—	随 時	—	パンフレット	議会傍聴者 見学者他	議会の役割等

#### (4) 本会議の生中継および録画放映の配信

##### ① 本庁舎および支所等での生中継

市政情報配信システムを利用して, 平成11年3月議会から, 市民ホール(東別館1階)・市民課ロビー(別館1階)で, 平成17年9月議会から, 各支所・東桜島合同庁舎で本会議の生中継を配信

##### ② インターネットによる生中継および録画放映

平成20年6月議会から本会議の様態をインターネットを通して生中継するとともに, 録画放映を開始。録画放映については, 生中継終了後4日程度(土, 日, 祝日を除く)で配信しており, 過去12年分の視聴が可能