

実方橋【稻荷川】

採水年月日		2021/4/8	2021/5/11	2021/6/23	2021/7/20	2021/8/5	2021/9/2	2021/10/6	2021/11/4	2021/12/2	2022/1/13	2022/2/16	2022/3/3
一般項目	採水時刻	10:40	11:20	11:05	10:20	10:30	10:50	10:35	10:50	10:25	10:30	12:15	13:10
	天候	04 曇	04 曇	02 晴	02 晴	02 晴	02 晴	01 快晴	02 晴	01 快晴	18 時々雨	02 晴	02 晴
	流況	00 通常	00 通常	00 通常	00 通常	00 通常	00 通常	00 通常	00 通常	00 通常	00 通常	00 通常	00 通常
	臭気	011 無臭	011 無臭	011 無臭	141 微川藻臭	011 無臭	181 微カビ臭	011 無臭	011 無臭	011 無臭	011 無臭	011 無臭	011 無臭
	色相	001 無色	030 淡黄色	001 無色	001 無色	001 無色	001 無色	001 無色	001 無色	001 無色	001 無色	001 無色	001 無色
	気温	℃ 19.2	27.3	32.0	31.8	32.8	33.1	27.0	19.8	9.3	6.9	8.2	18.2
	水温	℃ 17.2	21.3	22.7	24.0	25.1	22.6	21.0	16.1	11.9	10.0	10.3	14.0
	透視度	cm > 100.0	60.0	> 100.0	> 100.0	> 100.0	> 100.0	> 100.0	> 100.0	> 100.0	> 100.0	> 100.0	> 100.0
生活環境項目	pH	- 7.6	7.8	7.3	7.8	7.8	7.1	7.6	7.7	7.5	6.9	7.7	
	BOD	mg/L 0.8	1.6	0.9	< 0.5	0.6	0.8	0.5	< 0.5	0.6	1.0	0.6	
	SS	mg/L 4	7	1	2	2	2	2	1	1	1	1	
	DO	mg/L 10	9.0	9.1	10.0	10.0	9.4	9.4	10	11	11	10	
	大腸菌群数	MPN/100mL		7000		17000		11000		5000			
	全亜鉛	mg/L											
	ノニルフェノール	mg/L											
健康項目	直鎖アルキルベンゼンスルホン酸及びその塩	mg/L											
	カドミウム	mg/L											
	全シアン	mg/L											
	鉛	mg/L											
	六価クロム	mg/L											
	砒素	mg/L											
	総水銀	mg/L											
	アルキル水銀	mg/L											
	PCB	mg/L											
	ジクロロメタン	mg/L											
	四塩化炭素	mg/L											
	1,2-ジクロロエタン	mg/L											
	1,1-ジクロロエチレン	mg/L											
	シス-1,2-ジクロロエチレン	mg/L											
	1,1,1-トリクロロエタン	mg/L											
	1,1,2-トリクロロエタン	mg/L											
	トリクロロエチレン	mg/L											
	テトラクロロエチレン	mg/L											
	1,3-ジクロロプロペン	mg/L											
	チウラム	mg/L											
	シマジン	mg/L											
	チオベンカルブ	mg/L											
	ベンゼン	mg/L											
セレン	mg/L												
硝酸性及び亜硝酸性窒素	mg/L												
フッ素	mg/L												
ほう素	mg/L												
1,4-ジオキサン	mg/L												
要監視項目	クロホルム	mg/L											
	トランス-1,2-ジクロロエチレン	mg/L											
	1,2-ジクロロプロパン	mg/L											
	p-ジクロロベンゼン	mg/L											
	イソキサチオン	mg/L											
	ダイアジノン	mg/L											
	フェニトロチオン	mg/L											
	イソプロチオラン	mg/L											
	オキシ銅	mg/L											
	クロタロニル	mg/L											
	プロピザミド	mg/L											
	EPN	mg/L											
	ジクロロボス	mg/L											
	フェノプロカルブ	mg/L											
	イプロベンホス	mg/L											
	クロロニトロフェン	mg/L											
	トルエン	mg/L											
	キシレン	mg/L											
	フタル酸ジエチルヘキシル	mg/L											
	ニッケル	mg/L											
	モリブデン	mg/L											
	アンチモン	mg/L											
	塩化ビニルモノマー	mg/L											
	エピクロロヒドリン	mg/L											
	全マンガン	mg/L											
	ウラン	mg/L											
	フェノール	mg/L											
	ホルムアルデヒド	mg/L											
	4-tert-ブチルフェノール	mg/L											
	アニリン	mg/L											
	2,4-ジクロロフェノール	mg/L											
	ペルフルオロオクタンスルホン酸(PFOS)	mg/L											
	ペルフルオロオクタタン酸(PFOA)	mg/L											
その他	全窒素	mg/L											
	全リン	mg/L											
	n-ヘキサン抽出物質	mg/L											
	電気伝導率	mS/m	17	22	15	16	18	17	17	16	15	16	
	COD	mg/L											
	TOC	mg/L	0.9	1.7	0.9	0.9	0.9	0.6	0.7	0.8	0.8	1.0	
	大腸菌数	CFU/100mL	950	1900	230	270	410	120	160	600	800	670	
	糞便性大腸菌群数	CFU/100mL		5100		1300		410		700		360	
	クロロフィルa	μg/L											
	鉄	mg/L											
トリハロメタン生成能	mg/L				0.029				0.029				
塩化物イオン	mg/L												

大峯橋【新川】

採水年月日		2021/4/8	2021/5/11	2021/6/23	2021/7/20	2021/8/5	2021/9/2	2021/10/6	2021/11/4	2021/12/2	2022/1/13	2022/2/16	2022/3/3	
一般項目	採水時刻	9:30	10:20	13:00	11:30	9:35	11:40	10:05	9:45	9:25	12:30	11:15	12:25	
	天候	04 曇	04 曇	02 晴	02 晴	02 晴	02 晴	01 快晴	02 晴	01 快晴	18 時々雨	02 晴	02 晴	
	流況	00 通常	00 通常	00 通常	05 濁り多し	05 濁り多し	00 通常	00 通常	00 通常	00 通常	00 通常	00 通常	00 通常	
	臭気	011 無臭	011 無臭	011 無臭	162 中土臭	011 無臭	011 無臭	011 無臭	011 無臭	011 無臭	011 無臭	011 無臭	161 微土臭	
	色相	030 淡黄色	001 無色	030 淡黄色	161 中茶褐色	030 淡黄色	170 淡黄褐色	001 無色	001 無色	001 無色	001 無色	001 無色	001 無色	
	気温	℃	19.6	28.3	34.9	33.6	31.0	33.4	27.5	22.9	8.7	9.6	10.7	16.3
	水温	℃	16.6	21.4	27.0	27.7	26.7	25.6	22.6	17.1	11.8	12.6	13.1	16.3
	透視度	cm	> 100.0	> 100.0	54.0	12.0	26.0	60.0	92.0	> 100.0	> 100.0	> 100.0	> 100.0	81.0
生活環境項目	pH	-	7.8	7.9	7.9	以下欠測	以下欠測	8.3	8.0	7.9	7.8	8.0	8.3	7.9
	BOD	mg/L	0.6	1.5	0.8			1.0	0.7	0.6	0.5	1.0	0.5	1.0
	SS	mg/L	4	4	17			11	9	8	3	3	3	7
	DO	mg/L	10	9.6	8.2			9.5	9.7	10	10	11	11	10
	大腸菌群数	MPN/100mL		11000					11000			5000		
	全亜鉛	mg/L												
	ノニルフェノール	mg/L												
健康項目	直鎖アルキルベンゼンスルホン酸及びその塩	mg/L												
	カドミウム	mg/L												
	全シアン	mg/L												
	鉛	mg/L												
	六価クロム	mg/L												
	砒素	mg/L												
	総水銀	mg/L												
	アルキル水銀	mg/L												
	PCB	mg/L												
	ジクロロメタン	mg/L												
	四塩化炭素	mg/L												
	1,2-ジクロロエタン	mg/L												
	1,1-ジクロロエチレン	mg/L												
	シス-1,2-ジクロロエチレン	mg/L												
	1,1,1-トリクロロエタン	mg/L												
	1,1,2-トリクロロエタン	mg/L												
	トリクロロエチレン	mg/L												
	テトラクロロエチレン	mg/L												
	1,3-ジクロロプロペン	mg/L												
	チウラム	mg/L												
	シマジン	mg/L												
	チオベンカルブ	mg/L												
	ベンゼン	mg/L												
セレン	mg/L													
硝酸性及び亜硝酸性窒素	mg/L													
フッ素	mg/L													
ほう素	mg/L													
1,4-ジオキサソ	mg/L													
要監視項目	クロホルム	mg/L												
	トランス-1,2-ジクロロエチレン	mg/L												
	1,2-ジクロロプロパン	mg/L												
	p-ジクロロベンゼン	mg/L												
	イソキサチオン	mg/L												
	ダイアジノン	mg/L												
	フェニトロチオン	mg/L												
	イソプロチオラン	mg/L												
	オキシ銅	mg/L												
	クロタロニル	mg/L												
	プロピザミド	mg/L												
	EPN	mg/L												
	ジクロロボス	mg/L												
	フェノプロカルブ	mg/L												
	イプロベンホス	mg/L												
	クロロニトロフェン	mg/L												
	トルエン	mg/L												
	キシレン	mg/L												
	フタル酸ジエチルヘキシル	mg/L												
	ニッケル	mg/L												
	モリブデン	mg/L												
	アンチモン	mg/L												
	塩化ビニルモノマー	mg/L												
エピクロロヒドリン	mg/L													
全マンガン	mg/L													
ウラン	mg/L													
フェノール	mg/L													
ホルムアルデヒド	mg/L													
4-t-オクチルフェノール	mg/L													
アニリン	mg/L													
2,4-ジクロロフェノール	mg/L													
ペルフルオロオクタンスルホン酸(PFOS)	mg/L													
ペルフルオロオクタンスルホン酸(PFOA)	mg/L													
その他	全窒素	mg/L												
	全リン	mg/L												
	n-ヘキサン抽出物質	mg/L												
	電気伝導率	mS/m	22	23	25			23	23	23	19	18	19	
	COD	mg/L												
	TOC	mg/L	0.8	1.2	1.3			1.1	1.0	1.0	0.9	1.0	0.9	1.2
	大腸菌数	CFU/100mL	60	70	1800			3900	330	240	250	100	70	65
	糞便性大腸菌群数	CFU/100mL		600					1900			120		
	クロロフィルa	μg/L												
	鉄	mg/L												
トリハロメタン生成能	mg/L													
塩化物イオン	mg/L													

鬼渡橋【脇田川】

採水年月日		2021/4/8	2021/5/11	2021/6/23	2021/7/20	2021/8/5	2021/9/2	2021/10/6	2021/11/4	2021/12/2	2022/1/13	2022/2/16	2022/3/3	
一般項目	採水時刻	9:45	10:40	10:25	11:10	10:10	11:30	10:25	10:05	9:45	12:05	11:35	12:40	
	天候	04 曇	04 曇	02 晴	02 晴	02 晴	02 晴	01 快晴	02 晴	01 快晴	18 時々雨	02 晴	02 晴	
	流況	00 通常	00 通常	00 通常	00 通常	00 通常	00 通常	00 通常	00 通常	00 通常	00 通常	00 通常	00 通常	
	臭気	011 無臭	011 無臭	011 無臭	011 無臭	011 無臭	011 無臭	011 無臭	011 無臭	011 無臭	011 無臭	011 無臭	011 無臭	
	色相	001 無色	001 無色	030 淡黄色	001 無色	001 無色	001 無色	001 無色	001 無色	001 無色	001 無色	001 無色	001 無色	
	気温	℃	18.2	26.3	30.6	31.3	32.2	32.8	28.0	23.6	9.8	7.4	11.5	15.1
	水温	℃	16.5	21.6	24.1	25.8	27.1	24.8	21.7	17.0	12.4	12.2	13.0	15.2
	透視度	cm	> 100.0	> 100.0	> 100.0	> 100.0	> 100.0	> 100.0	> 100.0	> 100.0	> 100.0	> 100.0	> 100.0	> 100.0
生活環境項目	pH	-	7.7	7.7	8.0	7.6	7.8	7.9	7.8	7.6	7.6	7.5	7.7	7.5
	BOD	mg/L	0.8	1.3	0.8	< 0.5	0.7	0.7	0.6	0.7	0.8	0.9	0.5	0.6
	SS	mg/L	1	1	1	1	1	1	1	1	1	< 1	1	1
	DO	mg/L	10	8.9	10.0	9.9	10.0	9.2	9.1	9.8	10	10	11	10
	大腸菌群数	MPN/100mL		8000		13000			11000			5000		
	全亜鉛	mg/L												
	ノニルフェノール	mg/L												
健康項目	直鎖アルキルベンゼンスルホン酸及びその塩	mg/L												
	カドミウム	mg/L												
	全シアン	mg/L												
	鉛	mg/L												
	六価クロム	mg/L												
	砒素	mg/L												
	総水銀	mg/L												
	アルキル水銀	mg/L												
	PCB	mg/L												
	ジクロロメタン	mg/L				< 0.002				< 0.002				
	四塩化炭素	mg/L				< 0.0002				< 0.0002				
	1,2-ジクロロエタン	mg/L				< 0.0004				< 0.0004				
	1,1-ジクロロエチレン	mg/L				< 0.01				< 0.01				
	シス-1,2-ジクロロエチレン	mg/L				< 0.004				< 0.004				
	1,1,1-トリクロロエタン	mg/L				< 0.1				< 0.1				
	1,1,2-トリクロロエタン	mg/L				< 0.0006				< 0.0006				
	トリクロロエチレン	mg/L				< 0.001				< 0.001				
	テトラクロロエチレン	mg/L				< 0.001				< 0.001				
	1,3-ジクロロプロペン	mg/L				< 0.0002				< 0.0002				
	チウラム	mg/L												
	シマジン	mg/L												
	チオベンカルブ	mg/L												
	ベンゼン	mg/L				< 0.001				< 0.001				
セレン	mg/L													
硝酸性及び亜硝酸性窒素	mg/L													
フッ素	mg/L													
ほう素	mg/L													
1,4-ジオキササン	mg/L				< 0.005				< 0.005					
要監視項目	クロホルム	mg/L			< 0.006				< 0.006					
	トランス-1,2-ジクロロエチレン	mg/L			< 0.004				< 0.004					
	1,2-ジクロロプロパン	mg/L			< 0.006				< 0.006					
	p-ジクロロベンゼン	mg/L			< 0.02				< 0.02					
	イソキサチオン	mg/L												
	ダイアジノン	mg/L												
	フェニトロチオン	mg/L												
	イソプロチオラン	mg/L												
	オキシ銅	mg/L												
	クロタロニル	mg/L												
	プロピザミド	mg/L												
	EPN	mg/L												
	ジクロロボス	mg/L												
	フェノプロカルブ	mg/L												
	イプロベンホス	mg/L												
	クロロニトロフェン	mg/L												
	トルエン	mg/L				< 0.06				< 0.06				
	キシレン	mg/L				< 0.04				< 0.04				
	フタル酸ジエチルヘキシル	mg/L												
	ニッケル	mg/L												
	モリブデン	mg/L												
	アンチモン	mg/L												
	塩化ビニルモノマー	mg/L												
エピクロヒドリン	mg/L													
全マンガン	mg/L													
ウラン	mg/L													
フェノール	mg/L													
ホルムアルデヒド	mg/L													
4-t-オクチルフェノール	mg/L													
アニリン	mg/L													
2,4-ジクロロフェノール	mg/L													
ペルフルオロオクタンスルホン酸(PFOS)	mg/L													
ペルフルオロオクタンスルホン酸(PFOA)	mg/L													
その他	全窒素	mg/L												
	全リン	mg/L												
	n-ヘキサン抽出物質	mg/L												
	電気伝導率	mS/m	18	20	21	20	24	17	19	20	16	15	17	
	COD	mg/L												
	TOC	mg/L	0.8	0.9	1.0	0.9	1.0	0.9	0.7	0.8	0.7	0.9	0.8	0.7
	大腸菌数	CFU/100mL	270	150	100	320	220	760	200	200	380	120	120	91
	糞便性大腸菌群数	CFU/100mL		180		670			620			130		
	クロロフィルa	μg/L												
	鉄	mg/L												
トリハロメタン生成能	mg/L													
塩化物イオン	mg/L													

南田橋【脇田川】

採水年月日		2021/4/8	2021/5/11	2021/6/23	2021/7/20	2021/8/5	2021/9/2	2021/10/6	2021/11/4	2021/12/2	2022/1/13	2022/2/16	2022/3/3
一般項目	採水時刻	11:20	12:40	12:05	9:35	12:25	9:45	12:35	11:45	11:40	9:40	13:15	14:20
	天候	04 曇	04 曇	02 晴	02 晴	02 晴	02 晴	01 快晴	02 晴	01 快晴	18 時々雨	02 晴	02 晴
	流況	05 濁り多し	00 通常	00 通常	00 通常	00 通常	00 通常	00 通常	00 通常	00 通常	05 濁り多し	00 通常	00 通常
	臭気	162 中土臭	011 無臭	011 無臭	011 無臭	011 無臭	011 無臭	011 無臭	141 微川藻臭	011 無臭	011 無臭	011 無臭	011 無臭
	色相	161 中茶褐色	001 無色	001 無色	001 無色	001 無色	001 無色	001 無色	001 無色	001 無色	160 微茶褐色	001 無色	001 無色
	気温	℃	20.1	24.6	28.6	31.2	33.6	32.8	28.3	25	11.4	7.7	11.0
	水温	℃	17.5	25.0	25.9	26.1	32.9	24.9	27.3	20	14.0	9.3	13.9
	透視度	cm	11.0	> 100.0	> 100.0	> 100.0	95.0	> 100.0	> 100.0	70.0	25.0	> 100.0	> 100.0
生活環境項目	pH	—	以下欠測	8.0	9.2	8.0	9.3	8.9	9.1	8.1	7.9	8.0	8.0
	BOD	mg/L		1.3	1.1	< 0.5	1.7	1.7	1.2	0.5	0.5	0.9	0.6
	SS	mg/L		2	1	< 1	8	7	7	6	20	2	3
	DO	mg/L		8.3	11.0	10.0	11	10.0	11	10	10	11	10.0
	大腸菌群数	MPN/100mL		3000		8000			11000			11000	
	全亜鉛	mg/L		0.002		0.001			0.001			0.003	
	ノニルフェノール	mg/L			< 0.00006		< 0.00006			< 0.00006			< 0.00006
	直鎖アルキルベンゼンスルホン酸及びその塩	mg/L		0.0013		< 0.0006			0.0019			0.0009	
健康項目	カドミウム	mg/L		< 0.0003		< 0.0003			< 0.0003			< 0.0003	
	全シアン	mg/L			< 0.1					< 0.1			
	鉛	mg/L		< 0.001		< 0.001			< 0.001			< 0.001	
	六価クロム	mg/L		< 0.005		< 0.005			< 0.005			< 0.005	
	砒素	mg/L		0.001		< 0.001			0.001			0.001	
	総水銀	mg/L		< 0.0005		< 0.0005			< 0.0005			< 0.0005	
	アルキル水銀	mg/L											
	PCB	mg/L			< 0.0005							< 0.0005	
	ジクロロメタン	mg/L				< 0.002					< 0.002		
	四塩化炭素	mg/L				< 0.0002					< 0.0002		
	1,2-ジクロロエタン	mg/L				< 0.0004					< 0.0004		
	1,1-ジクロロエチレン	mg/L				< 0.01					< 0.01		
	シス-1,2-ジクロロエチレン	mg/L				< 0.004					< 0.004		
	1,1,1-トリクロロエタン	mg/L				< 0.1					< 0.1		
	1,1,2-トリクロロエタン	mg/L				< 0.001					< 0.0006		
	トリクロロエチレン	mg/L				< 0.001					< 0.001		
	テトラクロロエチレン	mg/L				< 0.001					< 0.001		
	1,3-ジクロロプロペン	mg/L				< 0.0002					< 0.0002		
	チウラム	mg/L		< 0.001						< 0.001			
	シマジン	mg/L		< 0.0003						< 0.0003			
	チオベンカルブ	mg/L		< 0.002						< 0.002			
	ベンゼン	mg/L				< 0.001					< 0.001		
	セレン	mg/L		< 0.001		< 0.001			< 0.001			< 0.001	
	硝酸性及び亜硝酸性窒素	mg/L		2.0	1.2	1.6	1.0	1.1	1.7	2.1	2.2	2.4	2.1
	フッ素	mg/L		< 0.08	< 0.08	< 0.08	< 0.08	< 0.08	< 0.08	< 0.08	< 0.08	< 0.08	< 0.08
ほう素	mg/L		< 0.1		< 0.1			< 0.1			< 0.1		
1,4-ジオキサン	mg/L				< 0.005						< 0.005		
要監視項目	クロロホルム	mg/L			< 0.006						< 0.006		
	トランス-1,2-ジクロロエチレン	mg/L			< 0.004						< 0.004		
	1,2-ジクロロプロパン	mg/L				< 0.006					< 0.006		
	p-ジクロロベンゼン	mg/L				< 0.02					< 0.02		
	イソキサチオン	mg/L		< 0.0008						< 0.0008			
	ダイアジノン	mg/L		< 0.0005						< 0.0005			
	フェニトロチオン	mg/L		< 0.0003						< 0.0003			
	イソプロチオラン	mg/L		< 0.004						< 0.004			
	オキシ銅	mg/L		< 0.004						< 0.004			
	クロタロニル	mg/L		< 0.005						< 0.005			
	プロピザミド	mg/L		< 0.0008						< 0.0008			
	EPN	mg/L		< 0.0006						< 0.0006			
	ジクロルボス	mg/L		< 0.001						< 0.001			
	フェノブカルブ	mg/L		< 0.003						< 0.003			
	イプロベンホス	mg/L		< 0.0008						< 0.0008			
	クロニトロフェン	mg/L		< 0.001						< 0.001			
	トルエン	mg/L				< 0.06					< 0.06		
	キシレン	mg/L				< 0.04					< 0.04		
	フタル酸ジエチルヘキシル	mg/L						< 0.006					
	ニッケル	mg/L		< 0.001		< 0.001				< 0.001		< 0.001	
	モリブデン	mg/L		< 0.007		< 0.007				< 0.007		< 0.007	
	アンチモン	mg/L		< 0.002		< 0.002				< 0.002		< 0.002	
	塩化ビニルモノマー	mg/L									< 0.0002		
	エピクロロヒドリン	mg/L							< 0.00004				
全マンガン	mg/L		0.020		< 0.020			0.02			0.04		
ウラン	mg/L		0.0002		< 0.0002			0.0002			< 0.0002		
フェノール	mg/L								< 0.008				
ホルムアルデヒド	mg/L							< 0.03					
4-tert-ブチルフェノール	mg/L											< 0.0001	
アニリン	mg/L							< 0.002					
2,4-ジクロロフェノール	mg/L								< 0.002				
ペルフルオロオクタンスルホン酸(PFOS)	mg/L							< 0.000005					
ペルフルオロオクタノ酸(PFOA)	mg/L							< 0.000005					
その他	全窒素	mg/L		2.1	1.2	1.6	1.3	1.3	1.8	2.1	2.2	2.4	2.2
	全リン	mg/L		0.058	0.029	0.046	0.036	0.015	0.051	0.057	0.056	0.025	0.048
	n-ヘキサン抽出物質	mg/L		< 0.5				< 0.5				< 0.5	
	電気伝導率	mS/m		28	32	20	27	20	39	83	29	19	43
	COD	mg/L		1.6	2.1	1.7	3.4	2.4	2.6	2.0	2.1	1.8	1.6
	TOC	mg/L		1.1	1.3	1.0	1.6	1.0	1.2	0.9	0.9	0.9	1.0
	大腸菌数	CFU/100mL		110	20	280	110	70	30	80	8600	150	30
	糞便性大腸菌群数	CFU/100mL		120		900			820			190	
	クロロフィルa	µg/L											
	鉄	mg/L		0.09			0.08			0.11		0.12	
トリハロメタン生成能	mg/L												
塩化物イオン	mg/L		26	54	13	28	13	66	200	18	24	100	

宮下橋【永田川】

採水年月日		2021/4/8	2021/5/11	2021/6/23	2021/7/20	2021/8/5	2021/9/2	2021/10/6	2021/11/4	2021/12/2	2022/1/13	2022/2/16	2022/3/3
一般項目	採水時刻	10:00	10:55	10:40	10:55	10:25	11:10	10:50	10:25	10:10	11:45	11:45	12:55
	天候	04 曇	04 曇	02 晴	02 晴	02 晴	02 晴	01 快晴	02 晴	01 快晴	18 時々雨	02 晴	02 晴
	流況	00 通常	00 通常	00 通常	00 通常	00 通常	00 通常	00 通常	05 濁り多し	00 通常	05 濁り多し	00 通常	00 通常
	臭気	011 無臭	011 無臭	011 無臭	141 微川藻臭	011 無臭	011 無臭	011 無臭	011 無臭	011 無臭	162 中土臭	011 無臭	011 無臭
	色相	001 無色	001 無色	030 淡黄色	030 淡黄色	030 淡黄色	001 無色	001 無色	141 中褐色	050 淡黄緑色	161 中茶褐色	030 淡黄色	030 淡黄色
	気温	℃ 18.3	27.3	24.1	32.1	31.6	33.7	27.4	21.3	9.6	6.4	10.7	14.0
	水温	℃ 18.1	23.3	24.6	25.6	26.7	26.0	23.2	18.0	12.0	9.5	11.4	15.6
	透視度	cm 95.0	> 100.0	> 100.0	> 100.0	93.0	> 100.0	> 100.0	28.0	85.0	7.0	66.0	20.0
生活環境項目	pH	- 7.7	7.7	7.9	7.6	7.7	7.9	8.1	7.6	7.6	以下欠測	7.8	7.6
	BOD	mg/L 1.2	2.2	1.0	< 0.5	1.6	1.1	0.8	1.0	1.1		1.4	1.8
	SS	mg/L 4	4	2	2	4	2	2	12	5		10	15
	DO	mg/L 9	9.2	10.0	10.0	10	10.0	9.2	10	10		11	10
	大腸菌群数	MPN/100mL		5000		17000			17000				
	全亜鉛	mg/L											
	ノニルフェノール	mg/L											
直鎖アルキルベンゼンスルホン酸及びその塩	mg/L												
健康項目	カドミウム	mg/L											
	全シアン	mg/L											
	鉛	mg/L											
	六価クロム	mg/L											
	砒素	mg/L											
	総水銀	mg/L											
	アルキル水銀	mg/L											
	PCB	mg/L											
	ジクロロメタン	mg/L											
	四塩化炭素	mg/L											
	1,2-ジクロロエタン	mg/L											
	1,1-ジクロロエチレン	mg/L											
	シス-1,2-ジクロロエチレン	mg/L											
	1,1,1-トリクロロエタン	mg/L											
	1,1,2-トリクロロエタン	mg/L											
	トリクロロエチレン	mg/L											
	テトラクロロエチレン	mg/L											
	1,3-ジクロロプロパン	mg/L											
	チウラム	mg/L											
	シマジン	mg/L											
チオベンカルブ	mg/L												
ベンゼン	mg/L												
セレン	mg/L												
硝酸性及び亜硝酸性窒素	mg/L												
フッ素	mg/L												
ほう素	mg/L												
1,4-ジオキサン	mg/L												
要監視項目	クロホルム	mg/L											
	トランス-1,2-ジクロロエチレン	mg/L											
	1,2-ジクロロプロパン	mg/L											
	p-ジクロロベンゼン	mg/L											
	イソキサチオン	mg/L											
	ダイアジノン	mg/L											
	フェニトロチオン	mg/L											
	イソプロチオラン	mg/L											
	オキシ銅	mg/L											
	クロタロニル	mg/L											
	プロピザミド	mg/L											
	EPN	mg/L											
	ジクロルボス	mg/L											
	フェノカルブ	mg/L											
	イプロベンホス	mg/L											
	クロロニトロフェン	mg/L											
	トルエン	mg/L											
	キシレン	mg/L											
	フタル酸ジエチルヘキシル	mg/L											
	ニッケル	mg/L											
	モリブデン	mg/L											
	アンチモン	mg/L											
	塩化ビニルモノマー	mg/L											
	エピクロヒドリン	mg/L											
	全マンガン	mg/L											
ウラン	mg/L												
フェノール	mg/L												
ホルムアルデヒド	mg/L												
4-t-オクチルフェノール	mg/L												
アニリン	mg/L												
2,4-ジクロロフェノール	mg/L												
ペルフルオロオクタンスルホン酸(PFOS)	mg/L												
ペルフルオロオクタンスルホン酸(PFOA)	mg/L												
その他	全窒素	mg/L											
	全リン	mg/L											
	n-ヘキサン抽出物質	mg/L											
	電気伝導率	mS/m 17	17	14	12	20	16	19	20	14		17	16
	COD	mg/L											
	TOC	mg/L 1.2	1.3	0.9	0.9	1.4	1.0	1.0	1.2	1.3		1.4	1.7
	大腸菌群数	CFU/100mL 280	410	60	670	120	160	380	390	860		550	400
	糞便性大腸菌群数	CFU/100mL		660		1100		710					
	クロロフィルa	μg/L 2.0	2.3	2.9	1.5	13	7.7	2.1	1.1	1.9		2.1	4.3
	鉄	mg/L											
トリハロメタン生成能	mg/L												
塩化物イオン	mg/L												

新永田橋【永田川】

	採水年月日		2021/4/8	2021/5/11	2021/6/23	2021/7/20	2021/8/5	2021/9/2	2021/10/6	2021/11/4	2021/12/2	2022/1/13	2022/2/16	2022/3/3
一般項目	採水時刻		10:20	11:20	11:00	10:35	12:00	10:10	12:05	10:40	10:25	10:10	12:10	13:20
	天候		04 曇	04 曇	02 晴	02 晴	02 晴	02 晴	01 快晴	02 晴	01 快晴	18 時々雨	02 晴	02 晴
	流況		00 通常	00 通常	00 通常	00 通常	00 通常	00 通常	00 通常	00 通常	00 通常	05 濁り多し	00 通常	00 通常
	臭気		381 微下水臭	141 微川藻臭	011 無臭	011 無臭	011 無臭	011 無臭	141 微川藻臭	381 微下水臭	011 無臭	162 中土臭	011 無臭	011 無臭
	色相		050 淡黄緑色	001 無色	001 無色	030 淡黄色	030 淡黄色	001 無色	001 無色	030 淡黄色	030 淡黄色	161 中茶褐色	001 無色	030 淡黄色
	気温	℃	18.1	27.3	24.1	32.5	34.6	30.4	30.7	21.3	9.8	7.6	9.8	12.3
	水温	℃	18.3	26.6	27.8	28.3	32.3	27.7	27.5	19.3	12.8	8.7	11.2	17.0
	透視度	cm	> 100.0	85.0	> 100.0	> 100.0	96.0	> 100.0	90.0	34.0	> 100.0	13.0	64.0	53.0
生活環境項目	pH	—	7.6	7.7	7.7	7.5	7.7	7.8	7.6	7.3	7.4	以下欠測	7.4	7.4
	BOD	mg/L	1.1	2.0	1.1	0.5	1.7	1.3	1.0	1.0	1.0		1.6	1.3
	SS	mg/L	4	7	2	3	8	2	8	16	5		20	11
	DO	mg/L	9	8.1	8.7	9.9	10	10.0	8.5	9	10		11	10.0
	大腸菌群数	MPN/100mL		5000		13000		7000						
	全亜鉛	mg/L		0.006		0.003		0.005						
	直鎖アルキルベンゼン系ホルン酸及びその塩	mg/L		0.0025		0.0018		0.0026		0.000060			0.00006	
健康項目	カドミウム	mg/L		< 0.0003		< 0.0003		< 0.0003						
	全シアン	mg/L			< 0.1						< 0.1			
	鉛	mg/L		< 0.001		< 0.001		< 0.001						
	六価クロム	mg/L		< 0.005		< 0.005		< 0.005						
	砒素	mg/L		< 0.001		< 0.001		< 0.001						
	総水銀	mg/L		< 0.0005		< 0.0005		< 0.0005						
	アルキル水銀	mg/L												
	PCB	mg/L			< 0.0005									
	ジクロロメタン	mg/L				< 0.002					< 0.002			
	四塩化炭素	mg/L				< 0.0002					< 0.0002			
	1,2-ジクロロエタン	mg/L				< 0.0004					< 0.0004			
	1,1-ジクロロエチレン	mg/L				< 0.01					< 0.01			
	シス-1,2-ジクロロエチレン	mg/L				< 0.004					< 0.004			
	1,1,1-トリクロロエタン	mg/L				< 0.1					< 0.1			
	1,1,2-トリクロロエタン	mg/L				< 0.0006					< 0.0006			
	トリクロロエチレン	mg/L				< 0.001					< 0.001			
	テトラクロロエチレン	mg/L				< 0.001					< 0.001			
	1,3-ジクロロプロペン	mg/L				< 0.0002					< 0.0002			
	チウラム	mg/L		< 0.0006						< 0.0006				
	シマジン	mg/L		< 0.0003						< 0.0003				
	チオベンカルブ	mg/L		< 0.002						< 0.002				
ベンゼン	mg/L				< 0.001					< 0.001				
セレン	mg/L		< 0.001		< 0.001			< 0.001						
硝酸性及び亜硝酸性窒素	mg/L	1.1	0.8	0.85	0.67	0.94	0.82	1.0	1.2	0.9		1.9	1.3	
フッ素	mg/L	< 0.08	< 0.08	< 0.08	< 0.08	< 0.08	< 0.08	0.12	0.08	< 0.08		< 0.08	0.10	
ほう素	mg/L		< 0.1		< 0.1			< 0.1						
1,4-ジオキサン	mg/L				< 0.005					< 0.005				
要監視項目	クロホルム	mg/L				< 0.006					< 0.006			
	トランス-1,2-ジクロロエチレン	mg/L				< 0.004					< 0.004			
	1,2-ジクロロプロパン	mg/L				< 0.006					< 0.006			
	p-ジクロロベンゼン	mg/L				< 0.02					< 0.02			
	イソキサチオン	mg/L		< 0.0008							< 0.0008			
	ダイアジン	mg/L		< 0.0005							< 0.0005			
	フェニトロチオン	mg/L		< 0.0003							< 0.0003			
	イソプロチオラン	mg/L		< 0.004							< 0.004			
	オキシ銅	mg/L		< 0.004							< 0.004			
	クロラタニル	mg/L		< 0.005							< 0.005			
	プロピザミド	mg/L		< 0.0008							< 0.0008			
	EPN	mg/L		< 0.0006							< 0.0006			
	ジクロロボス	mg/L		< 0.001							< 0.001			
	フェノカルブ	mg/L		< 0.003							< 0.003			
	イプロベンホス	mg/L		< 0.0008							< 0.0008			
	クロロニトロフェン	mg/L		< 0.001							< 0.001			
	トルエン	mg/L				< 0.06					< 0.06			
	キシレン	mg/L				< 0.04					< 0.04			
	フタル酸ジエチルヘキシル	mg/L							< 0.006					
	ニッケル	mg/L		< 0.001		< 0.001			< 0.001					
	モリブデン	mg/L		< 0.007		< 0.007			< 0.007					
	アンチモン	mg/L		< 0.002		< 0.002			< 0.002					
	塩化ビニルモノマー	mg/L									< 0.0002			
	エピクロヒドリン	mg/L							< 0.00004					
	全マンガ	mg/L		0.09		0.04			0.07					
	ウラン	mg/L		< 0.0002		< 0.0002			< 0.0002					
	フェノール	mg/L							< 0.008					
	ホルムアルデヒド	mg/L							< 0.03					
	4-tert-ブチルフェノール	mg/L											< 0.00009	
	アニリン	mg/L							< 0.002					
	2,4-ジクロロフェノール	mg/L							< 0.002					
	ペルフルオロオクタンスルホン酸(PFOS)	mg/L							< 0.000005					
	ペルフルオロオクタン酸(PFOA)	mg/L							< 0.000005					
その他	全窒素	mg/L	1.3	1.2	1.1	0.78	1.20	0.91	1.2	1.5	1.0		2.9	1.6
	全リン	mg/L	0.12	0.15	0.10	0.086	0.13	0.078	0.12	0.16	0.11		0.24	0.15
	n-ヘキサン抽出物質	mg/L		< 0.5				< 0.5		< 0.5			< 0.5	
	電気伝導率	mS/m	20	37	45	13	24	18	120	210	25		220	120
	COD	mg/L	2.3	3.0	2.1	2.5	3.5	2.3	1.9	3.7	2.8		2.8	3.9
	TOC	mg/L	1.2	1.4	1.1	1.1	1.5	1.1	1.2	1.3	1.4		1.3	1.8
	大腸菌数	CFU/100mL	160	240	100	160	70	80	70	180	750		410	150
	糞便性大腸菌数	CFU/100mL		480		780		450						
	クロロフィルa	μg/L	2.6	3.3	2.5	2,000	28	11.0	4.9	5.5	1.8		3.9	7.8
	鉄	mg/L		0.45		0.29		0.69						
トリハロメタン生成能	mg/L													
塩化物イオン	mg/L	19	66	100	9.1	24	12.0	290	640	47		800	390	

一条橋【木之下川】

採水年月日		2021/4/8	2021/5/11	2021/6/23	2021/7/20	2021/8/5	2021/9/2	2021/10/6	2021/11/4	2021/12/2	2022/1/13	2022/2/16	2022/3/3
一般項目	採水時刻	10:35	11:45	11:10	10:15	11:15	10:50	11:10	10:55	10:40	11:25	12:30	13:55
	天候	04 曇	04 曇	02 晴	02 晴	02 晴	02 晴	01 快晴	02 晴	01 快晴	18 時々雨	02 晴	02 晴
	流況	00 通常	00 通常	00 通常	00 通常	00 通常	00 通常	00 通常	00 通常	00 通常	00 通常	00 通常	00 通常
	臭気	011 無臭	011 無臭	011 無臭	011 無臭	011 無臭	011 無臭	011 無臭	011 無臭	011 無臭	011 無臭	011 無臭	011 無臭
	色相	001 無色	001 無色	001 無色	001 無色	001 無色	001 無色	001 無色	001 無色	001 無色	001 無色	001 無色	001 無色
	気温	℃ 17.0	27.3	33.1	32.5	33.0	34.3	27.8	22.3	9.8	6.7	8.1	16.6
	水温	℃ 17.1	21.7	23.8	27.3	26.1	22.5	21.9	19.3	15.1	13.4	14.5	18.3
	透視度	cm > 100.0	> 100.0	> 100.0	> 100.0	> 100.0	> 100.0	> 100.0	> 100.0	> 100.0	> 100.0	> 100.0	> 100.0
生活環境項目	pH	- 7.9	7.8	7.8	7.6	7.8	7.8	7.8	7.7	7.5	8.0	8.3	8.4
	BOD	mg/L 0.6	1.7	0.6	< 0.5	0.6	0.6	0.5	< 0.5	0.6	0.9	0.6	0.6
	SS	mg/L 2	2	1	1	1	1	1	2	8	1	3	2
	DO	mg/L 11	10	9.1	11	11	9.7	10.0	10	11	11	12	11
	大腸菌群数	MPN/100mL		5000		13000			5000		5000		
	全亜鉛	mg/L											
	ノニルフェノール	mg/L											
直鎖アルキルベンゼンスルホン酸及びその塩	mg/L												
健康項目	カドミウム	mg/L											
	全シアン	mg/L											
	鉛	mg/L											
	六価クロム	mg/L											
	砒素	mg/L											
	総水銀	mg/L											
	アルキル水銀	mg/L											
	PCB	mg/L											
	ジクロロメタン	mg/L											
	四塩化炭素	mg/L											
	1,2-ジクロロエタン	mg/L											
	1,1-ジクロロエチレン	mg/L											
	シス-1,2-ジクロロエチレン	mg/L											
	1,1,1-トリクロロエタン	mg/L											
	1,1,2-トリクロロエタン	mg/L											
	トリクロロエチレン	mg/L											
	テトラクロロエチレン	mg/L											
	1,3-ジクロロプロペン	mg/L											
	チウラム	mg/L											
	シマジン	mg/L											
	チオベンカルブ	mg/L											
	ベンゼン	mg/L											
	セレン	mg/L											
硝酸性及び亜硝酸性窒素	mg/L												
フッ素	mg/L												
ほう素	mg/L												
1,4-ジオキサン	mg/L												
要監視項目	クロホルム	mg/L											
	トランス-1,2-ジクロロエチレン	mg/L											
	1,2-ジクロロプロパン	mg/L											
	p-ジクロロベンゼン	mg/L											
	イソキサチオン	mg/L											
	ダイアジノン	mg/L											
	フェニトロチオン	mg/L											
	イソプロチオラン	mg/L											
	オキシシン銅	mg/L											
	クロタロニル	mg/L											
	プロピザミド	mg/L											
	EPN	mg/L											
	ジクロロボス	mg/L											
	フェノカルブ	mg/L											
	イプロベンホス	mg/L											
	クロロニトロフェン	mg/L											
	トルエン	mg/L											
	キシレン	mg/L											
	フタル酸ジエチルヘキシル	mg/L											
	ニッケル	mg/L											
	モリブデン	mg/L											
	アンチモン	mg/L											
	塩化ビニルモノマー	mg/L											
	エピクロヒドリン	mg/L											
	全マンガン	mg/L											
	ウラン	mg/L											
	フェノール	mg/L											
ホルムアルデヒド	mg/L												
4-t-オクチルフェノール	mg/L												
アニリン	mg/L												
2,4-ジクロロフェノール	mg/L												
ペルフルオロオクタンスルホン酸(PFOS)	mg/L												
ペルフルオロオクタンスルホン酸(PFOA)	mg/L												
その他	全窒素	mg/L											
	全リン	mg/L											
	n-ヘキサン抽出物質	mg/L											
	電気伝導率	mS/m 11	12	11	10	13	12	13	13	11	11	11	11
	COD	mg/L											
	TOC	mg/L 0.7	0.8	0.6	0.6	0.6	0.6	0.5	0.5	0.7	0.9	0.8	0.7
	大腸菌数	CFU/100mL 590	70	150	260	540	100	180	300	510	310	100	100
	糞便性大腸菌群数	CFU/100mL		200		1000			380		420		
	クロロフィルa	μg/L											
	鉄	mg/L											
トリハロメタン生成能	mg/L												
塩化物イオン	mg/L												

慈眼寺橋【和田川】

採水年月日		2021/4/8	2021/5/11	2021/6/23	2021/7/20	2021/8/5	2021/9/2	2021/10/6	2021/11/4	2021/12/2	2022/1/13	2022/2/16	2022/3/3
一般項目	採水時刻	10:45	12:00	11:25	10:05	11:25	10:40	11:25	11:05	10:55	11:10	12:45	13:45
	天候	04 曇	04 曇	02 晴	02 晴	02 晴	02 晴	01 快晴	02 晴	01 快晴	18 時々雨	02 晴	02 晴
	流況	00 通常	00 通常	00 通常	00 通常	00 通常	00 通常	00 通常	00 通常	00 通常	00 通常	00 通常	00 通常
	臭気	011 無臭	011 無臭	011 無臭	011 無臭	011 無臭	011 無臭	011 無臭	011 無臭	011 無臭	011 無臭	011 無臭	011 無臭
	色相	001 無色	001 無色	001 無色	001 無色	001 無色	001 無色	001 無色	001 無色	001 無色	001 無色	001 無色	001 無色
	気温	℃ 19.3	23.5	32.5	33.1	33.8	32.4	28.1	23.1	11.8	7.5	9.8	14.4
	水温	℃ 15.5	19.4	23.9	23.0	27.2	23.7	22.0	17.7	12.5	11.5	12.0	15.1
	透視度	cm > 100.0	> 100.0	> 100.0	> 100.0	> 100.0	> 100.0	> 100.0	> 100.0	> 100.0	> 100.0	> 100.0	> 100.0
生活環境項目	pH	- 7.7	7.7	7.8	7.6	7.7	7.7	7.5	7.4	7.5	7.5	7.8	7.6
	BOD	mg/L 0.6	1.4	1.0	< 0.5	0.5	< 0.5	< 0.5	< 0.5	< 0.5	0.6	< 0.5	< 0.5
	SS	mg/L < 1	1	1	< 1	< 1	< 1	< 1	< 1	< 1	< 1	< 1	3
	DO	mg/L 10	9.2	9.2	10	9.9	8.7	8.7	9	10	10	11	10
	大腸菌群数	MPN/100mL		1400		8000			5000		5000		
	全亜鉛	mg/L											
	直鎖アルキルベンゼンスルホン酸及びその塩	mg/L											
健康項目	カドミウム	mg/L											
	全シアン	mg/L											
	鉛	mg/L											
	六価クロム	mg/L											
	砒素	mg/L											
	総水銀	mg/L											
	アルキル水銀	mg/L											
	PCB	mg/L											
	ジクロロメタン	mg/L											
	四塩化炭素	mg/L											
	1,2-ジクロロエタン	mg/L											
	1,1-ジクロロエチレン	mg/L											
	シス-1,2-ジクロロエチレン	mg/L											
	1,1,1-トリクロロエタン	mg/L											
	1,1,2-トリクロロエタン	mg/L											
	トリクロロエチレン	mg/L											
	テトラクロロエチレン	mg/L											
	1,3-ジクロロプロペン	mg/L											
	チウラム	mg/L											
	シマジン	mg/L											
チオベンカルブ	mg/L												
ベンゼン	mg/L												
セレン	mg/L												
硝酸性及び亜硝酸性窒素	mg/L												
フッ素	mg/L												
ほう素	mg/L												
1,4-ジオキサン	mg/L												
要監視項目	クロホルム	mg/L											
	トランス-1,2-ジクロロエチレン	mg/L											
	1,2-ジクロロプロパン	mg/L											
	p-ジクロロベンゼン	mg/L											
	イソキサチオン	mg/L											
	ダイアジン	mg/L											
	フェニトロチオン	mg/L											
	イソプロチオラン	mg/L											
	オキシ銅	mg/L											
	クロタロニル	mg/L											
	プロピザミド	mg/L											
	EPN	mg/L											
	ジクロルボス	mg/L											
	フェノカルブ	mg/L											
	イプロベンホス	mg/L											
	クロロニトロフェン	mg/L											
	トルエン	mg/L											
	キシレン	mg/L											
	フタル酸ジエチルヘキシル	mg/L											
	ニッケル	mg/L											
	モリブデン	mg/L											
	アンチモン	mg/L											
	塩化ビニルモノマー	mg/L											
エピクロヒドリン	mg/L												
全マンガン	mg/L												
ウラン	mg/L												
フェノール	mg/L												
ホルムアルデヒド	mg/L												
4-tert-ブチルフェノール	mg/L												
アニリン	mg/L												
2,4-ジクロロフェノール	mg/L												
ペルフルオロオクタンスルホン酸(PFOS)	mg/L												
ペルフルオロオクタンスルホン酸(PFOA)	mg/L												
その他	全窒素	mg/L											
	全リン	mg/L											
	n-ヘキサン抽出物質	mg/L											
	電気伝導率	mS/m 11	11	10.0	9.1	13	14.0	14	15	11	11	12	12.0
	COD	mg/L											
	TOC	mg/L 0.7	0.9	0.5	0.5	0.7	0.6	0.5	< 0.5	0.8	0.8	0.6	0.6
	大腸菌数	CFU/100mL 1700	130	80	120	150	110	20	10	200	600	100	44
	糞便性大腸菌群数	CFU/100mL		210		300			30		610		
	クロロフィルa	μg/L											
	鉄	mg/L											
トリハロメタン生成能	mg/L												
塩化物イオン	mg/L												

潮見橋【和田川】

採水年月日		2021/4/8	2021/5/11	2021/6/23	2021/7/20	2021/8/5	2021/9/2	2021/10/6	2021/11/4	2021/12/2	2022/1/13	2022/2/16	2022/3/3	
一般項目	採水時刻	11:00	12:15	11:45	9:55	11:40	10:30	11:45	11:20	11:10	10:40	12:55	14:00	
	天候	04 曇	04 曇	02 晴	02 晴	02 晴	02 晴	01 快晴	02 晴	01 快晴	18 時々雨	02 晴	02 晴	
	流況	00 通常	00 通常	00 通常	05 濁り多し	00 通常	00 通常	00 通常	00 通常	00 通常	00 通常	00 通常	00 通常	
	臭気	381 微下水臭	011 無臭	011 無臭	162 中土臭	011 無臭	011 無臭	011 無臭	011 無臭	011 無臭	011 無臭	011 無臭	011 無臭	
	色相	001 無色	001 無色	030 淡黄色	161 中茶褐色	001 無色	001 無色	001 無色	001 無色	001 無色	001 無色	001 無色	001 無色	
	気温	℃	19.4	25.1	30.6	30.1	32.4	32.4	28.0	22.3	10.0	7.0	8.6	15.2
	水温	℃	17.6	23.8	25.9	24.2	30.6	24.1	25.2	20.3	14.9	11.5	13.5	19.2
	透視度	cm	> 100.0	> 100.0	85.0	5.0	> 100.0	> 100.0	> 100.0	> 100.0	> 100.0	> 100.0	> 100.0	> 100.0
生活環境項目	pH	-	7.6	7.6	7.7	以下欠測	7.6	7.7	7.4	7.3	7.4	7.4	7.5	
	BOD	mg/L	0.8	2.0	1.2		0.7	0.5	0.8	0.5	< 0.5	0.8	0.8	
	SS	mg/L	3	5	7		3	< 1	4	10	2	3	4	
	DO	mg/L	10	9.1	9.2		11	11	10	10	10	10	11	
	大腸菌群数	MPN/100mL		17000					11000			8000		
	全亜鉛	mg/L		0.004					0.008			0.004		
	直鎖アルキルベンゼンスルホン酸及びその塩	mg/L		0.0024					0.0013			0.0013		
健康項目	カドミウム	mg/L	< 0.0003					< 0.0003			< 0.0003			
	全シアン	mg/L		< 0.1						< 0.1				
	鉛	mg/L	< 0.001					< 0.001			< 0.001			
	六価クロム	mg/L	< 0.005					< 0.005			< 0.005			
	砒素	mg/L	< 0.001					< 0.001			< 0.001			
	総水銀	mg/L	< 0.0005					< 0.0005			< 0.0005			
	アルキル水銀	mg/L												
	PCB	mg/L		< 0.0005							< 0.0005			
	ジクロロメタン	mg/L								< 0.002				
	四塩化炭素	mg/L								< 0.0002				
	1,2-ジクロロエタン	mg/L								< 0.0004				
	1,1-ジクロロエチレン	mg/L								< 0.01				
	シス-1,2-ジクロロエチレン	mg/L								< 0.004				
	1,1,1-トリクロロエタン	mg/L								< 0.1				
	1,1,2-トリクロロエタン	mg/L								< 0.0006				
	トリクロロエチレン	mg/L								< 0.001				
	テトラクロロエチレン	mg/L								< 0.001				
	1,3-ジクロロプロペン	mg/L								< 0.0002				
	チウラム	mg/L		< 0.0006						< 0.0006				
	シマジン	mg/L		< 0.0003						< 0.0003				
	チオベンカルブ	mg/L		< 0.002						< 0.002				
	ベンゼン	mg/L									< 0.001			
	セレン	mg/L		< 0.001					< 0.001			< 0.001		
硝酸性及び亜硝酸性窒素	mg/L	1.3	1.1	1.0		1.30	1.30	1.5	1.5	1.7	1.9	1.5		
フッ素	mg/L	< 0.08	< 0.08	< 0.08		< 0.08	< 0.08	0.10	< 0.08	< 0.08	< 0.08	< 0.08		
ほう素	mg/L		0.1					0.3			< 0.1			
1,4-ジオキサン	mg/L									< 0.005				
要監視項目	クロホルム	mg/L								< 0.006				
	トランス-1,2-ジクロロエチレン	mg/L								< 0.004				
	1,2-ジクロロプロパン	mg/L								< 0.006				
	p-ジクロロベンゼン	mg/L								< 0.02				
	イソキサチオン	mg/L		< 0.0008						< 0.0008				
	ダイアジノン	mg/L		< 0.0005						< 0.0005				
	フェニトロチオン	mg/L		< 0.0003						< 0.0003				
	イソプロチオラン	mg/L		< 0.004						< 0.004				
	オキシシン銅	mg/L		< 0.004						< 0.004				
	クロタロニル	mg/L		< 0.005						< 0.005				
	プロピザミド	mg/L		< 0.0008						< 0.0008				
	EPN	mg/L		< 0.0006						< 0.0006				
	ジクロルボス	mg/L		< 0.001						< 0.001				
	フェノブカルブ	mg/L		< 0.003						< 0.003				
	イプロベンホス	mg/L		< 0.0008						< 0.0008				
	クロニトロフェン	mg/L		< 0.001						< 0.001				
	トルエン	mg/L									< 0.06			
	キシレン	mg/L									< 0.04			
	フタル酸ジエチルヘキシル	mg/L							< 0.006					
	ニッケル	mg/L		< 0.001					< 0.001			< 0.001		
	モリブデン	mg/L		< 0.007					< 0.007			< 0.007		
	アンチモン	mg/L		< 0.002					< 0.002			< 0.002		
	塩化ビニルモノマー	mg/L								< 0.0002				
	エピクロロヒドリン	mg/L							< 0.00004					
	全マンガ	mg/L		0.04					0.09			0.03		
ウラン	mg/L		< 0.0002					0.0002			< 0.0002			
フェノール	mg/L								< 0.008					
ホルムアルデヒド	mg/L							< 0.03						
4-t-オクチルフェノール	mg/L											< 0.00009		
アニリン	mg/L							< 0.002						
2,4-ジクロロフェノール	mg/L								< 0.002					
ペルフルオロオクタンスルホン酸(PFOS)	mg/L							< 0.000005						
ペルフルオロオクタンスルホン酸(PFOA)	mg/L							< 0.000005						
その他	全窒素	mg/L	1.5	1.4	1.2		1.50	1.3	1.6	1.8	1.7	2.0	1.8	
	全リン	mg/L	0.048	0.081	0.056		0.070	0.038	0.057	0.069	0.069	0.021	0.067	
	n-ヘキサン抽出物質	mg/L		< 0.5				< 0.5		< 0.5		< 0.5		
	電気伝導率	mS/m	31	180	67		25	17	490	910	130	20	500	
	COD	mg/L	1.4	2.2	2.1		2.1	0.8	1.4	2.5	1.2	1.7	1.1	
	TOC	mg/L	0.6	1.0	0.7		0.9	0.6	0.7	0.8	0.7	0.9	1.0	
	大腸菌数	CFU/100mL	100	230	80		50	70	70	180	250	110	40	
	糞便性大腸菌群数	CFU/100mL		1600					390			140		
	クロロフィルa	μg/L												
	鉄	mg/L		0.42					0.60			0.24		
	トリハロメタン生成能	mg/L												
塩化物イオン	mg/L	61	500	170		37.0	14	1600	3200	430	35	1900		

資 - 水質 - 2 一般河川環境調査地点図 - 1



資 - 水質 - 2 一般河川環境調査地点図 - 2



資一水質-3 一般河川環境調査（令和3年度）

福山橋（福山川:神之川水系）

採水年月日		2021/4/21	2021/7/28	2021/10/13	2022/1/26
測定項目	時刻	11:35	10:40	11:35	11:00
	天候	晴	晴	曇	晴
	気温(°C)	27.3	32.7	30.5	12.4
	水温(°C)	26.5	26.5	23.6	12.3
	pH	7.4	7.5	7.6	7.4
	BOD(mg/L)	0.8	0.7	0.6	0.6
	SS(mg/L)	1	1	1	<1
	DO(mg/L)	10	10	9.8	11
	大腸菌数(CFU/100mL)	160	60	40	120
	電気伝導度(mS/m)	17	10	17	14

向江橋（上谷口川:神之川水系）

採水年月日		2021/4/21	2021/7/28	2021/10/13	2022/1/26
測定項目	時刻	11:10	10:20	9:50	10:45
	天候	晴	晴	曇	晴
	気温(°C)	27.9	31.5	31.0	12.4
	水温(°C)	21.5	25.0	22.5	13.5
	pH	7.7	7.4	7.5	7.4
	BOD(mg/L)	0.7	0.7	0.5	0.5
	SS(mg/L)	<1	1	4	1
	DO(mg/L)	10	11	9.0	10
	大腸菌数(CFU/100mL)	30	10	100	220
	電気伝導度(mS/m)	16	15	17	14

公園橋（鳶巣川:神之川水系）

採水年月日		2021/4/21	2021/7/28	2021/10/13	2022/1/26
測定項目	時刻	10:55	11:15	10:05	10:35
	天候	晴	晴	曇	晴
	気温(°C)	26.4	32.3	29.3	12.2
	水温(°C)	17.4	23.3	21.4	12.4
	pH	7.7	7.4	7.6	7.5
	BOD(mg/L)	0.8	0.5	<0.5	<0.5
	SS(mg/L)	1	1	1	<1
	DO(mg/L)	10	10	9.0	10
	大腸菌数(CFU/100mL)	50	60	150	80
	電気伝導度(mS/m)	15	18	14	12

松栄台橋（石谷川:神之川水系）

採水年月日		2021/4/21	2021/7/28	2021/10/13	2022/1/26
測定項目	時刻	11:55	9:45	11:55	11:20
	天候	晴	晴	曇	晴
	気温 (°C)	26.9	30.9	30.4	14.2
	水温 (°C)	26.0	22.9	22.4	14.0
	pH	7.7	7.4	7.6	7.4
	BOD (mg/L)	1.1	0.5	0.5	0.7
	SS (mg/L)	<1	1	2	<1
	DO (mg/L)	9	11	8.9	10
	大腸菌数 (CFU/100mL)	30	100	200	140
	電気伝導度 (mS/m)	17	14	17	14

湯穴口橋（永吉川:永吉川水系）

採水年月日		2021/4/21	2021/7/28	2021/10/13	2022/1/26
測定項目	時刻	10:15	11:50	11:15	10:05
	天候	晴	晴	曇	晴
	気温 (°C)	24.6	32.9	30.8	9.5
	水温 (°C)	26.2	25.6	22.0	11.7
	pH	7.8	7.9	7.6	7.4
	BOD (mg/L)	0.9	0.8	<0.5	0.5
	SS (mg/L)	3	3	2	1
	DO (mg/L)	10	10	9.1	11
	大腸菌数 (CFU/100mL)	430	40	70	420
	電気伝導度 (mS/m)	16	17	15	13

—（二俣川:永吉川水系）

採水年月日		2021/4/21	2021/7/28	2021/10/13	2022/1/26
測定項目	時刻	9:45	13:30	10:30	9:35
	天候	晴	晴	曇	晴
	気温 (°C)	16.0	30.7	25.6	6.8
	水温 (°C)	21.7	23.0	21.4	9.6
	pH	7.8	7.7	7.6	7.5
	BOD (mg/L)	0.8	<0.5	<0.5	<0.5
	SS (mg/L)	1	3	1	<1
	DO (mg/L)	10	11	8.9	11
	大腸菌数 (CFU/100mL)	10	100	100	30
	電気伝導度 (mS/m)	11	18	11	8.9

第二宮下橋（永田川:永吉川水系）

採水年月日		2021/4/21	2021/7/28	2021/10/13	2022/1/26
測定項目	時刻	10:35	12:15	11:05	10:15
	天候	晴	晴	曇	晴
	気温 (°C)	24.8	33.3	30.5	13.8
	水温 (°C)	26.4	26.3	22.6	11.3
	pH	7.8	7.7	7.7	7.6
	BOD (mg/L)	1.0	<0.5	<0.5	<0.5
	SS (mg/L)	1	2	5	1
	DO (mg/L)	10	10	9.3	11
	大腸菌数 (CFU/100mL)	10	35	120	200
	電気伝導度 (mS/m)	15	12	15	12

猫橋（滝之下川:永田川水系）

採水年月日		2021/4/21	2021/7/28	2021/10/13	2022/1/26
測定項目	時刻	9:25	12:15	10:15	9:40
	天候	晴	晴	曇	晴
	気温 (°C)	22.0	33.9	30.1	10.1
	水温 (°C)	15.9	25.0	23.4	10.5
	pH	8.2	7.2	7.5	7.5
	BOD (mg/L)	1.0	<0.5	<0.5	0.5
	SS (mg/L)	1	1	1	1
	DO (mg/L)	12	11	9.0	11
	大腸菌数 (CFU/100mL)	90	10	20	50
	電気伝導度 (mS/m)	10	8.5	10	8.5

第一山之田橋（山之田川:永田川水系）

採水年月日		2021/4/21	2021/7/28	2021/10/13	2022/1/26
測定項目	時刻	9:45	12:30	10:05	9:20
	天候	晴	晴	曇	晴
	気温 (°C)	22.1	34.6	29.3	11.0
	水温 (°C)	15.9	26.3	24.6	10.1
	pH	8.0	8.0	8.1	7.8
	BOD (mg/L)	1.0	0.6	0.6	0.8
	SS (mg/L)	1	1	2	1
	DO (mg/L)	10	10	9.1	11
	大腸菌数 (CFU/100mL)	80	60	150	130
	電気伝導度 (mS/m)	15	13	18	13

堂下り橋（田貫川：田貫川水系）

採水年月日		2021/4/21	2021/7/28	2021/10/13	2022/1/26
測定項目	時刻	10:30	11:10	13:10	11:00
	天候	晴	晴	曇	晴
	気温 (°C)	24.1	33.5	27.1	13.3
	水温 (°C)	17.0	21.0	22.1	16.1
	pH	7.9	7.8	7.9	7.7
	BOD (mg/L)	0.6	<0.5	<0.5	<0.5
	SS (mg/L)	2	1	1	2
	DO (mg/L)	9	11	9.5	10
	大腸菌数 (CFU/100mL)	30	10	30	60
	電気伝導度 (mS/m)	11	11	11	10

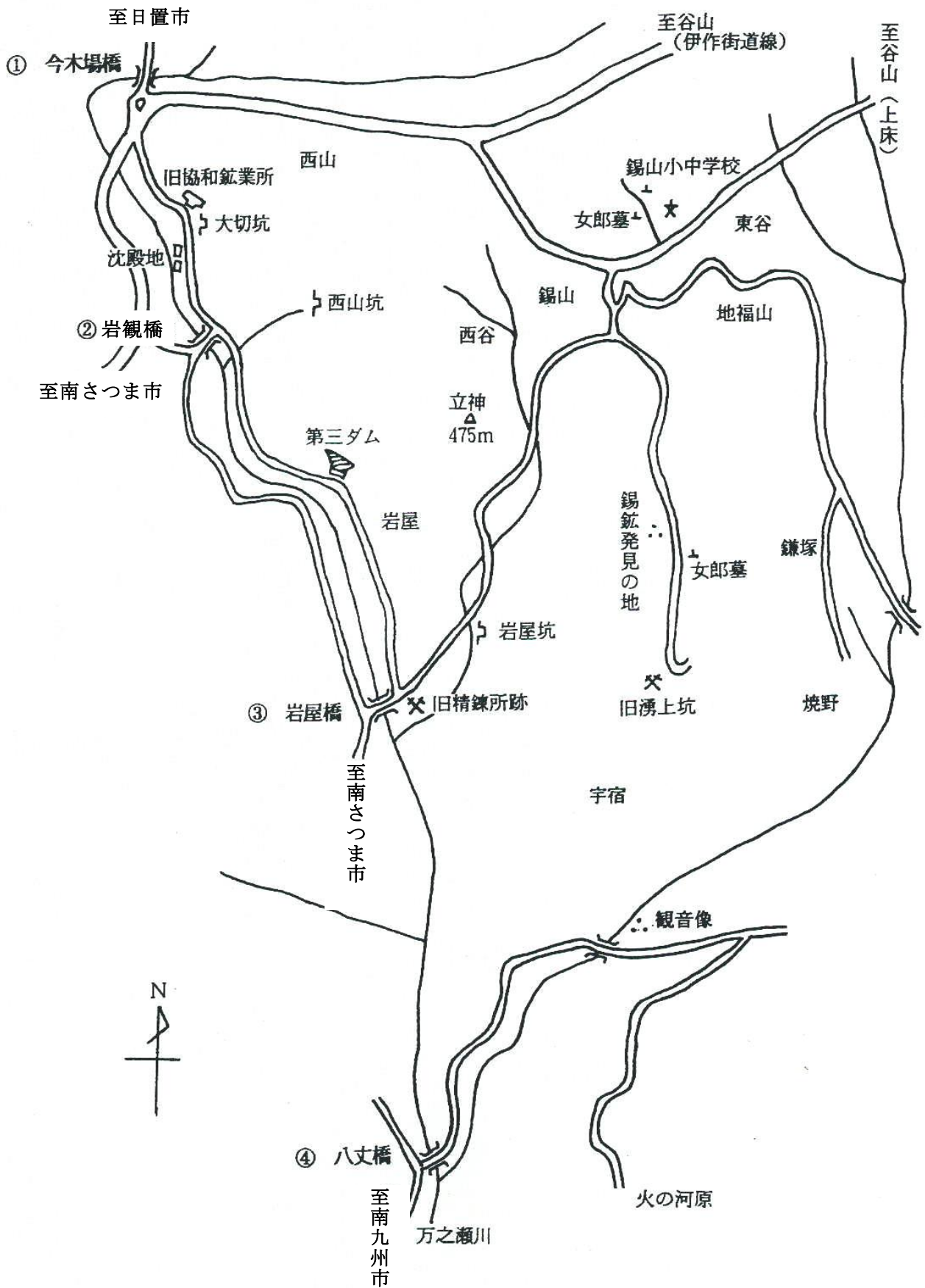
水神橋（貝底川：貝底川水系）

採水年月日		2021/4/21	2021/7/28	2021/10/13	2022/1/26
測定項目	時刻	10:55	10:15	11:20	10:40
	天候	晴	晴	曇	晴
	気温 (°C)	22.5	31.0	27.6	14.7
	水温 (°C)	20.8	23.9	24.7	14.0
	pH	7.8	7.7	7.8	7.5
	BOD (mg/L)	1.0	<0.5	<0.5	<0.5
	SS (mg/L)	2	1	1	2
	DO (mg/L)	10	10	9.9	11
	大腸菌数 (CFU/100mL)	50	85	110	30
	電気伝導度 (mS/m)	9	8.5	13	7.7

—（愛宕川：愛宕川水系）

採水年月日		2021/4/21	2021/7/28	2021/10/13	2022/1/26
測定項目	時刻	11:20	9:50	11:05	10:25
	天候	晴	晴	曇	晴
	気温 (°C)	24.4	31.7	28.4	12.4
	水温 (°C)	20.1	23.5	23.4	13.2
	pH	7.8	7.6	7.6	7.5
	BOD (mg/L)	1.1	<0.5	<0.5	<0.5
	SS (mg/L)	<1	<1	1	1
	DO (mg/L)	10	10	9.1	10
	大腸菌数 (CFU/100mL)	10	60	50	50
	電気伝導度 (mS/m)	8	7.8	8.2	6.6

資 - 水質 - 4 錫山地区 (万之瀬川) 水質調査地点図



資一水質-5 錫山地区(万之瀬川)水質調査結果 (令和3年度)

	①今木場橋		②岩観橋	
	2021/8/26	2021/12/8	2021/8/26	2021/12/8
採水年月日	2021/8/26	2021/12/8	2021/8/26	2021/12/8
時刻	9:30	9:45	9:45	10:15
天候	晴	晴	晴	晴
気温 (°C)	28.0	14.0	28.8	12.1
水温 (°C)	20.4	12.5	20.8	11.3
pH	6.9	7.0	6.9	7.0
BOD(mg/L)	<0.5	<0.5	<0.5	<0.5
SS(mg/L)	2	1	3	<1
DO(mg/L)	10	10	10	10
大腸菌数(CFU/100ml)	480	80	220	30
全亜鉛(mg/L)	0.001	0.001	0.010	0.006
カドミウム(mg/L)	<0.0003	<0.0003	<0.0003	<0.0003
鉛(mg/L)	<0.001	<0.001	<0.001	<0.001
砒素(mg/L)	<0.001	<0.001	<0.001	<0.001
総水銀(mg/L)	<0.0005	<0.0005	<0.0005	<0.0005
セレン(mg/L)	<0.001	<0.001	<0.001	<0.001

	③岩屋橋		④八丈橋	
	2021/8/26	2021/12/8	2021/8/26	2021/12/8
採水年月日	2021/8/26	2021/12/8	2021/8/26	2021/12/8
時刻	10:05	10:35	10:20	10:55
天候	晴	晴	晴	晴
気温 (°C)	29.3	13.0	31.8	13.8
水温 (°C)	22.0	11.4	21.3	10.9
pH	7.0	7.0	7.0	7.2
BOD(mg/L)	<0.5	<0.5	<0.5	<0.5
SS(mg/L)	2	<1	2	<1
DO(mg/L)	10	10	11	11
大腸菌数(CFU/100ml)	200	140	50	30
全亜鉛(mg/L)	0.009	0.007	0.005	0.002
カドミウム(mg/L)	<0.0003	<0.0003	<0.0003	<0.0003
鉛(mg/L)	<0.001	<0.001	<0.001	<0.001
砒素(mg/L)	0.004	0.002	0.003	0.002
総水銀(mg/L)	<0.0005	<0.0005	<0.0005	<0.0005
セレン(mg/L)	<0.001	<0.001	<0.001	<0.001

資一水質一6 松元地域河川窒素分析調査結果

調査地点		硝酸性窒素及び亜硝酸性窒素 (環境基準10mg/L)													
		H24.4	H24.10	H25.4	H25.10	H26.4	H26.10	H27.4	H27.10	H28	H29	H30	R元	R2	R3
1	笠松橋	3.2	2.8	2.6	2.8	2.8	2.6	2.5	2.1		2.3		2.4		2.5
2	矢野迫橋	3.7	3.5	3.8	3.8	3.6	3.3	3.2	3.2		2.8		2.6		2.9
3	福留橋	3.9	3.8	3.9	3.9	3.4	3.3	3.1	3.5	3.7	3.5	3.5	3.2	3.2	3.0
4	山之口橋	0.8	1.4	1.1	1.6	0.62	0.93	0.54	1.6	1.3	1.1	1.3	1.8	1.9	2.1
5	61D2橋	0.14	0.21	0.19	0.13	0.24	0.22	0.38	0.20		0.34		0.31		0.27
6	61D4橋	0.26	0.35	0.30	0.32	0.29	0.32	0.43	0.36						
7	57A2橋	0.22	0.15	0.23	0.14	0.14	0.12	0.23	0.06						
8	宮下橋	2.8	3.8	3.0	4.1	2.0	2.8	1.9	3.8		2.6		2.1		2.8
9	湯穴口橋	4.5	4.3	4.5	4.7	4.1	3.7	3.9	4.0		3.9		3.8		3.9
10	四元橋下橋	9.6	8.8	9.0	8.9	9.0	8.3	8.8	7.9	7.3	7.8	8.1	8.0	7.2	7.2
11	33A1橋	8.3	7.7	8.0	8.3	9.0	6.4	7.4	6.0	6.3	6.9	6.7	6.0	5.8	5.6

※平成28年度から以下のように調査地点を見直した。

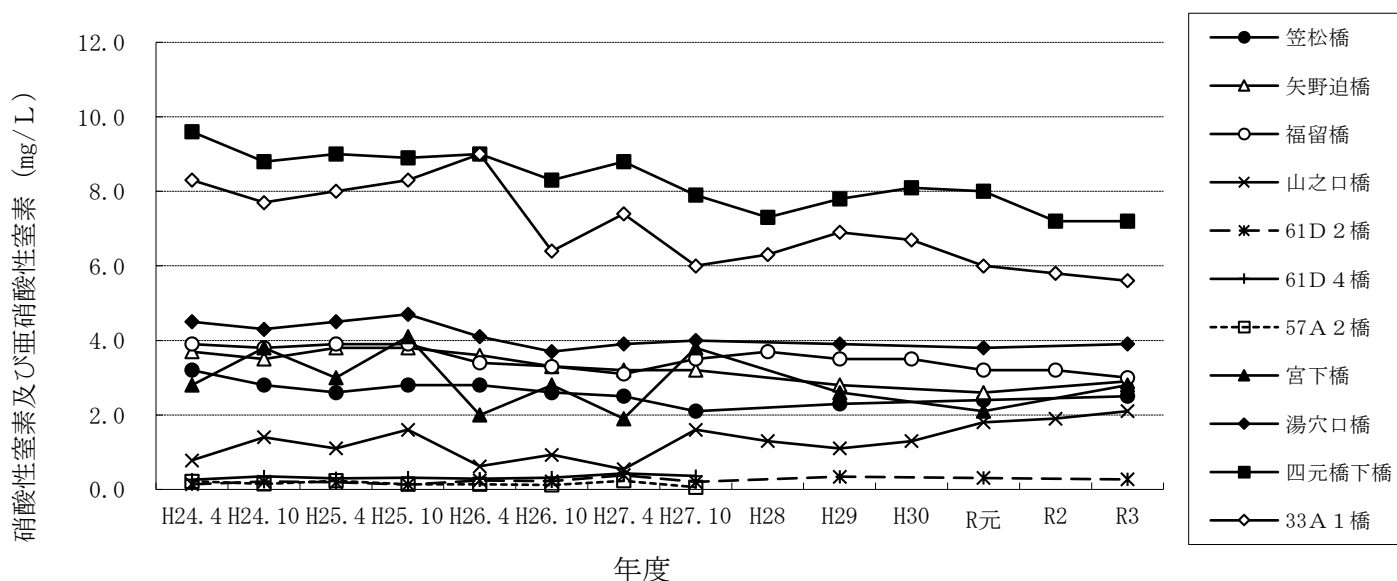
No.4,10,11は継続して年1回測定

No.1,2,5,8,9: 一般環境調査にて実施(隔年調査、年4回測定し、平均値を採用)

No.3: 水質保全目標調査にて実施(年4回測定し、平均値を採用)

No.6,7: 低濃度で変化がないため調査廃止

経年変化



資-水質-7 水質保全目標調査結果（令和3年度）

稔橋（思川）

採水年月日	2021/5/26	2021/8/25	2021/10/20	2021/12/15
時刻	9:45	9:55	9:40	9:40
天候	曇	晴	晴	晴
気温	21.7	31.8	20.2	938.0
水温	18.8	24.9	17.8	11.3
pH	7.3	7.2	7.4	7.4
BOD (mg/L)	0.6	<0.5	<0.5	<0.5
SS (mg/L)	14	3	2	1
DO (mg/L)	9.1	10	10	11
大腸菌数 (CFU/100mL)	280	150	300	170
全亜鉛 (mg/L)		<0.001		0.001
ノニルフェノール (mg/L)	<0.00006		<0.00006	
直鎖アルキルベンゼンスルホン酸及びその塩 (mg/L)		<0.0006		<0.0006

増産橋（本名川）

採水年月日	2021/5/26	2021/8/25	2021/10/20	2021/12/15
時刻	10:10	9:45	9:30	9:30
天候	曇	晴	晴	晴
気温	22.9	31.6	20.4	9.5
水温	18.8	23.5	17.5	12.1
pH	7.4	7.3	7.9	7.7
BOD (mg/L)	<0.5	<0.5	<0.5	<0.5
SS (mg/L)	3	4	1	1
DO (mg/L)	9.7	10	10	11
大腸菌数 (CFU/100mL)	80	200	60	60
全亜鉛 (mg/L)		<0.001		<0.001
ノニルフェノール (mg/L)	<0.00006		<0.00006	
直鎖アルキルベンゼンスルホン酸及びその塩 (mg/L)		<0.0006		<0.0006

西俣下橋（神之川）

採水年月日	2021/5/26	2021/8/25	2021/10/20	2021/12/15
時刻	10:55	10:45	10:15	10:15
天候	曇	晴	晴	晴
気温	23.4	29.8	19.6	12.1
水温	18.5	24.6	18.0	13.1
pH	7.4	7.4	7.5	7.4
BOD (mg/L)	<0.5	<0.5	<0.5	<0.5
SS (mg/L)	1	3	1	1
DO (mg/L)	9.5	10.0	9.7	10
大腸菌数 (CFU/100mL)	120	280	430	170
全亜鉛 (mg/L)		<0.001		0.001
ノニルフェノール (mg/L)	<0.00006		<0.00006	
直鎖アルキルベンゼンスルホン酸及びその塩 (mg/L)		<0.0006		0.0010

福留橋 (下谷口川)

採水年月日	2021/5/26	2021/8/25	2021/10/20	2021/12/15
時刻	11:25	11:10	10:40	10:40
天候	曇	晴	晴	晴
気温	22.2	32.7	20.7	14.8
水温	19.1	24.8	19.6	14.3
pH	7.3	7.3	7.6	7.4
BOD (mg/L)	0.7	0.5	<0.5	0.6
SS (mg/L)	3	6	4	1
DO (mg/L)	9.2	10	10	10
大腸菌数 (CFU/100mL)	410	180	120	700
全亜鉛 (mg/L)		0.001		0.001
ノニルフェノール (mg/L)	<0.00006		<0.00006	
直鎖アルキルベンゼンスルホン酸及びその塩 (mg/L)		<0.0006		0.0014

八幡橋 (八幡川)

採水年月日	2021/5/26	2021/8/25	2021/10/20	2021/12/15
時刻	12:45	14:50	12:40	10:45
天候	曇	晴	晴	晴
気温	27.1	33.3	22.6	16.6
水温	20.5	25.6	22.6	16.8
pH	7.1	7.1	7.4	7.3
BOD (mg/L)	0.7	<0.5	<0.5	0.8
SS (mg/L)	18	5	3	2
DO (mg/L)	8.6	10	10	8.3
大腸菌数 (CFU/100mL)	130	1,000	110	100
全亜鉛 (mg/L)		0.001		0.003
ノニルフェノール (mg/L)	<0.00006		<0.00006	
直鎖アルキルベンゼンスルホン酸及びその塩 (mg/L)		0.0008		0.0079

資-水質-8 ゴルフ場農薬排水調査箇所数

農薬名	水濁 指針値 (mg/L)	水産 指針値 (mg/L)	種類	24	25	26	27	28	29	30	元	2	3
				年度	年度	年度	年度	年度	年度	年度	年度	年度	年度
2, 4-D(2, 4-PA)	0.26	98	除草剤								3		
MCPAイソプロピルアミン塩、 MCPAエチル及び MCPAナトリウム塩	0.051	61	除草剤					3					
アシュラム	10	90	除草剤	4	3	4	3	3	3	3	4	3	3
アセタミプリド	1.8	0.025	殺虫剤						3	3	4	3	3
アゾキシストロビン	4.7	0.28	殺菌剤	4	3	4	3	3	3	3	4	3	3
アミスルブロム	2	0.036	殺菌剤				3			3	3		
イソキサチオン	0.05	0.0002	殺虫剤				3	3	3	3	4	3	3
イソキサベン	1.3	1.3	除草剤					3		3			
イソプロチオラン	2.6	9.2	殺菌剤						3	3	4	3	3
イプロジオン	3	1.8	殺菌剤						3	3	4	3	3
イミダクロプリド	1.5	0.019	殺虫剤					3	3	3	4	3	3
イミノクタジン酢酸塩	0.061	0.027	殺菌剤	4		4		3		3	3	3	3
インダジフラム	0.5	0.71	除草剤							3			
エトキシスルフロム	1.4	3	除草剤	4					3	3	4	3	3
エトフェンプロックス	0.82	0.0067	殺虫剤					3		3	3		
オキサジアルギル	0.2	0.073	除草剤		3								
オキサジクロメホン	0.24	8.3	除草剤		3				3	3	4	3	3
オキシ銅 (有機銅)	0.2	0.018	殺菌剤	4		4			3	3	4	3	3
カフェンストロール	0.07	0.02	除草剤						3	3	4	3	3
カルボスルファン	-	0.0004	殺虫剤										3
キノクラミン (ACN)	0.055	0.063	除草剤								3	3	
キャプタン	2	0.026	殺菌剤						3	3	4	3	3
クミルロン	0.2	0.9	除草剤						3	3	4	3	3
グリホサートアンモニウム塩、 グリホサートイソプロピルアミン塩、 グリホサートカリウム塩及び グリホサートナトリウム塩	26.6	62	除草剤							3			
クロチアニジン	2.5	0.028	殺虫剤	4	3	4	3	3	3	3	4	3	3
クロラントラニリプロール	6.9	0.029	殺虫剤			4	3		3	3	3	3	
クロリムロンエチル	2	0.037	除草剤				3	3		3		3	
クロルピリホス	0.02	0.00046	殺虫剤						3	3	4	3	3
クロロタロニル (TPN)	0.47	0.08	殺菌剤	4	3	4	3		3	3	4	3	3
シアゾファミド	4.5	0.088	殺菌剤					3		3		3	
ジカンバ (MDBA)	9.3	88	除草剤			4	3		3		3		3
シクロスルファミロン	0.8	0.035	除草剤		3				3		4	3	3
ジチオピル	0.095	0.56	除草剤	4	3	4	3		3	3	4	3	3
シデュロン	-	-	除草剤						3	3	4	3	3
シハロトリン	-	0.000081	殺虫剤							3		3	
ジフェノコナゾール	0.25	0.75	殺菌剤		3			3	3	3	4	3	3
シプロコナゾール	0.3	20	殺菌剤				3		3	3	4	3	3
シマジン (CAT)	0.03	1.7	除草剤						3	3	4	3	3
シメコナゾール	0.22	14	殺菌剤		3				3	3	4	3	3
ジラム	-	0.0096	殺菌剤						3				
ダイアジノン	0.02	0.00077	殺虫剤	4	3	4	3	3	3	3	4	3	3
チアメトキサム	0.47	0.035	殺虫剤		3		3	3	3	3	4	3	3
チウラム (チラム)	0.2	0.1	殺菌剤	4	3	4	3		3	3	4	3	3
チオジカルブ	0.8	0.027	殺虫剤	4		4	3			3	3	3	
チオファネートメチル	3	1	殺菌剤	4	3	4					3		3
チフルザミド	0.37	1.4	殺菌剤			4	3	3	3	3	4	3	3
テトラコナゾール	0.1	2.8	殺菌剤				3		3	3	4	3	3
テブコナゾール	0.77	2.6	殺菌剤	4	3	4	3	3	3	3	4	3	3
テブフェノジド	0.42	0.83	殺虫剤				3		3	3	4	3	3
テルブカルブ	-	-	除草剤						3	3	4	3	3
トリアジフラム	0.23	2.5	除草剤			4	3	3	3	3	3	3	
トリクロピル	-	-	除草剤	4	3		3	3	3	3	4	3	3
トルクロピルトリエチルアンモニウム	0.06	86	除草剤									3	

農薬名	水濁 指針値 (mg/L)	水産 指針値 (mg/L)	種類										
				24 年度	25 年度	26 年度	27 年度	28 年度	29 年度	30 年度	元 年度	2 年度	3 年度
トリフルミゾール	0.39	0.86	殺菌剤						3	3	4	3	3
トリフロキシストロビン	1	0.015	殺菌剤					3		3	3		
トリフロキシスルフロキサト リウム塩	-	0.28	除草剤								3		3
トルクロホスメチル	2	0.93	殺菌剤	4					3	3	4	3	3
ナプロパミド	0.3	6.8	除草剤						3	3	4	3	3
ハロスルフロメチル	2.6	0.05	除草剤						3	3	4	3	3
ビフェントリン	0.26	0.000058	殺虫剤					3		3			3
ヒメキサゾール又はヒドロキシイソキサゾール	1	28	殺菌剤								3		
ピラクロストロビン	0.9	0.006	殺菌剤										3
ピラズスルフロエチル	0.2	0.0087	除草剤					3		3			
ピラフルフェンエチル	4.5	0.0082	除草剤				3						
ピリダフェンチオン	-	-	殺虫剤						3	3	4	3	3
ピリブチカルブ	0.23	0.1	除草剤						3	3	4	3	3
ピリベンカルブ	1	0.6	殺菌剤									3	
フィプロニル	0.005	0.00024	殺虫剤									3	
フェニトロチオン (MEP)	0.13	0.014	殺虫剤		3			3	3	3	4	3	3
ブタミホス	0.2	0.62	除草剤						3	3	4	3	3
フラザスルフロ	0.3	0.17	除草剤	4		4			3	3	4	3	3
フロラスラム	-	0.094	除草剤									3	
フルアジホップブチル又はフルアジホップ及び フルアジホップPブチル又はフルアジホップP	0.11	0.82	除草剤							3		3	
フルキサピロキサド	0.55	0.29	殺菌剤					3					3
フルキサメタミド	0.22	0.039	殺虫剤										3
フルジオキソニル	8.7	0.77	殺菌剤			4		3		3			
フルセトスルフロ	1	79	除草剤						3		3		3
フルトラニル	2.3	3.1	殺菌剤				3		3	3	4	3	3
フルベンジアミド	0.45	0.058	殺虫剤					3		3	3		
フルボキサム	0.21	2.3	除草剤							3	3	3	
プロジアミン	1.7	0.0046	除草剤					3	3	3	3		
プロピコナゾール	0.5	5.6	殺菌剤	4	3	4	3	3	3	3	4	3	3
プロピザミド	0.5	4.7	除草剤			4	3		3	3	4	3	3
ヘキサコナゾール	0.12	2.9	殺菌剤								3	3	
ベノミル	0.2	0.35	殺菌剤										
ペルメトリン	1	0.0017	殺虫剤			4		3					
ペンシクロ	1.4	1	殺菌剤		3		3	3	3	3	4	3	3
ベンスリド	-	-	除草剤						3	3	4	3	3
ペンディメタリン	3.1	0.14	除草剤						3	3	4	3	3
ペンフルフェン	0.53	0.1	殺菌剤					3		3	3		
ボスカリド	1.1	5	殺菌剤	4					3	3	4	3	3
ホセチル	23	28	殺菌剤	4		4							
ホラムスルフロ	13	97	除草剤				3						
ポリオキシシD亜鉛塩	-	4	殺菌剤										3
ポリカーバメート	-	-	殺菌剤	4									
ミクロブタニル	0.63	9.7	殺虫剤				3		3		3		
メコプロップ (MCP)	0.47	81	除草剤	4	3	4	3	3	3	3	4	3	3
メタミホップ	0.11	0.28	除草剤							3		3	
メタラキシル	0.58	95	殺菌剤						3	3	4	3	3
メトコナゾール	0.5	2.1	殺菌剤			4	3	3		3	3		
メトラクロール及びS-メトラクロール	2.5	0.23	除草剤					3		3		3	
メプロニル	1	4.2	殺菌剤						3	3	4	3	3
ヨードスルフロメチルナトリウム塩	-	0.61	除草剤						3		3		
				84	60	96	90	99	177	222	270	204	186

※ 水濁指針値及び水産指針値は令和4年3月31日現在のもの

資－水質－9 鹿児島湾における赤潮の種類別発生件数（平成19～令和3年度）

種類 \ 年度	19	20	21	22	23	24	25	26	27	28	29	30	元	2	3	計
ノクチルカ・シンチランス	1	1	1		2	3		3	3	2						
セラチウム・フルカ					1				1					1		
シャットネラ・マリーナ	1	1					1	1	1							
シャットネラ属（マリーナ，オバータ）													1			
メソテニウム ルブラム			1		2		1			2		1		1	2	
ヘテロシクマ・アカシオ	2					1			1	2	1	2		1	1	
プロロセントラム・シグモイデス					1		2	1	1							
セラチウム・フスス	2								1							
セラチウム・トリコセロス									1							
プロロセントラム・テンタータム										1						
レハバンテリナ フィッサ								1		1						
ディクチオカ・オクロナリア									1					1		
ディクチオカ・フィブラ									1							
プロロセントラム・ハルチカム			1							2	1					
アカシオ・サンクイネア									1							
ケフィロカフサ属				1												
クロテニウム・コンホルタム		1													1	
ストロンヒテニウム属							1									
ゴニオラックス・ポリクアラマ														1	1	
ヘルメシナム・アトリアティカム														1		
シュートシャットネラ・ヘルクロサ															1	

（資料：鹿児島県水産技術開発センター）

資一水質-10 鹿児島市内水域に係る上乘せ排水基準

適用範囲：稲荷川、甲突川、新川、脇田川、永田川及び和田川並びにこれらに接続する公共用水域（昭和54年7月9日公布、同日施行）

区 分	業 種	項 目 及 び 許 容 限 度							
		pH	BOD (mg/L)		SS (mg/L)		大腸菌 群数 (個/cm ³)		
			日間 平均	最大	日間 平均	最大			
昭和48年4月1日 (永田川及び和 田川並びにこれ らに接続する公 共用水域に係る ものであって は、昭和54年7 月9日)前に設 置されている特 定事業場(特定 施設の設置の工 事を行っている ものを含む。)	下水道処理区 域内のもの	すべてのもの	5.8~8.6	20	25	50	70	3000	
	下水道処理 区域外のもの	豚房施設 牛房施設 又は馬房 施設を有 するもの	排出水量200m ³ 以上のもの		30	40	40	60	
			排出水量200m ³ 未満50m ³ 以上のもの		80	100	90	120	
			排出水量50m ³ 未満のもの	5.8~8.6	120	160	150	200	3000
			畜産食料品製造業	5.8~8.6	30	40	40	60	3000
			野菜又は果実を原料とする保存食料品製造業	5.8~8.6	90	120	80	100	3000
			米菓製造業	5.8~8.6	60	80	80	100	3000
			飲料製造業	5.8~8.6	90	120	80	100	3000
			さつまいもでん粉製造業	5.8~8.6	500	650	200	250	3000
			めん類製造業	5.8~8.6	60	80	80	100	3000
			豆腐製造業	5.8~8.6	60	80	80	100	3000
			紡績業、繊維製品製造業又は染色整理業	5.8~8.6	60	80	80	100	3000
			紙製造業	5.8~8.6	60	80	80	100	3000
			生コンクリート又はセメント製品製造業	5.8~8.6			30	40	3000
			ガス供給業	5.8~8.6	30	40	40	60	3000
			酸又はアルカリによる表面処理施設を有するもの	5.8~8.6	30	40	30	40	3000
			水道施設、工業用水道施設又は自家用工業用 水道の施設を有するもの	5.8~8.6	30	40	40	60	3000
			洗たく業	5.8~8.6	60	80	80	100	3000
			写真現像業	5.8~8.6	30	40	30	40	3000
			自動式車両洗浄施設を有するもの	5.8~8.6			30	40	3000
	し尿処理施設を有するもの	5.8~8.6	30	40	50	70	3000		
	その他のもの	5.8~8.6	120	160	150	200	3000		
昭和48年4月1日(永田川及び和 田川並びにこれらに接続する 公共用水域に係るものにあっ ては、昭和54年7月9日)以後の 設置に係る特定事業場	すべての もの	排出水量2000m ³ 以上のもの		5	10	10	20		
		排出水量2000m ³ 未満のもの	5.8~8.6	20	25	30	40	3000	

- (備考) 1 「特定事業場」とは、水質汚濁防止法第2条第3項に規定する特定事業場をいう。
- 2 「下水道処理区域」とは、下水道法(昭和33年法律第79号)第2条第8号に規定する処理区域をいう。
- 3 「排出水量」とは、特定事業場から排出される1日当たりの平均的な排出水の量をいう。
- 4 「日間平均」による許容限度は、1日の排出水の平均的な汚染状態について定めたものである。
- 5 昭和48年4月1日(永田川及び和田川並びにこれらに接続する公共用水路に係るもの)については、昭和54年7月9日)以前に設置されている特定事業場(特定施設の設置の工事を行っているものを含む。)のうち下水道処理区域外のものが下水道処理区域内のものとなったときは、当該特定事業場は、下水道処理区域内のものとなった日から起算して1年間は、なお下水道処理区域外のものとみなして、この表の規定を適用する。
- 6 この表に掲げる上乘せ排水基準は、排出水量が30m³未満の特定事業場については、適用しない。
- 7 この表に掲げる上乘せ排水基準は、昭和54年5月10日以降において一の施設が特定施設となった際にその施設を設置している者(設置の工事を行っている者を含む。)の当該施設を設置している工場又は事業場については、適用しない。ただし、当該施設が特定施設となった際に既に当該工場又は事業場が昭和54年5月10日以前に特定施設となっている施設を設置していること(設置の工事を行っていることを含む。)によって特定事業場であるときは、この限りでない。
- 8 この表に掲げる上乘せ排水基準は、排水基準を定める総理府令第2条に規定する検定方法による検出値である。

資一水質-11 鹿児島湾水域に係る上乘せ排水基準

適用範囲：鹿児島市の北緯31度34分6秒，東経130度36分43秒の地点（旧鹿児島市と旧桜島町の境界線と海岸線との交点のうち南側の交点）と北緯31度26分3秒，東経130度31分15秒（旧鹿児島市と旧喜入町の境界線と海岸線との交点）を結ぶ線及び陸岸により囲まれた海域並びにこれに接続する公共用水域のうち鹿児島市内水域を除く公共用水域（昭和54年7月9日公布、同日施行）

区分	業種	項目及び許容限度									
		pH	BOD (mg/L)		COD (mg/L)		SS (mg/L)		大腸菌群数 (個/cm ³)		
			日間平均	最大	日間平均	最大	日間平均	最大			
昭和54年7月9日 前に設置されて いる特定事業場 (特定施設の設 置の工事をして いるものを含む)	下水道処理区 域内のもの	すべてのもの	5.8~8.6	20	25	20	25	50	70	3000	
	下水道処理区 域外のもの	豚房施設 牛房施設 又は馬房 施設を有 するもの	排出水量200m ³ 以上のもの		30	40			40	60	
		排出水量200m ³ 未満50m ³ 以上のもの		80	100			90	120		
		排出水量50m ³ 未満のもの	5.8~8.6	120	160			150	200	3000	
		畜産食料品製造業	5.8~8.6	30	40			40	60	3000	
		水産食料品製造業	5.8~8.6 (5.0~9.0)	90	120	90	120	80	100	3000	
		野菜又は果実を原料とする保存食料品製造業	5.8~8.6	90	120			80	100	3000	
		みそ又はしょう油製造業	5.8~8.6	90	120			80	100	3000	
		製あん業	5.8~8.6	90	120			80	100	3000	
		飲料 製造業	排出水量500m ³ 以上のもの		30	40			40	60	
			排出水量500m ³ 未満のもの	5.8~8.6	60	80			80	100	3000
		ぶどう糖又は水あめ製造業	5.8~8.6	60	80			80	100	3000	
		めん類製造業	5.8~8.6	60	80			80	100	3000	
		豆腐又は煮豆製造業	5.8~8.6	60	80			80	100	3000	
		紡績業、繊維製品製造業又は染色整理業	5.8~8.6	60	80			80	100	3000	
		紙製造業	5.8~8.6	60	80			80	100	3000	
		生コンクリート又はセメント製品製造業	5.8~8.6					30	40	3000	
		ガス供給業	5.8~8.6	30	40			40	60	3000	
		酸若しくはアルカリによる表面処理施設 又は電気めっき施設を有するもの	5.8~8.6	30	40			30	40	3000	
		旅館業	排出水量500m ³ 以上のもの		30	40			40	60	
			排出水量500m ³ 未満50m ³ 以上のもの		60	80			80	100	
	排出水量50m ³ 未満のもの		5.8~8.6	120	160			150	200	3000	
	中央卸売市場	(5.0~9.0)			60	80					
	自動式車両洗浄施設を有するもの	5.8~8.6					30	40	3000		
し尿処理施設を有するもの	5.8~8.6 (5.0~9.0)	30	40	50	70	50	70	3000			
その他のもの (さつまいもでん粉製造業を除く)	5.8~8.6	120	160			150	200	3000			
昭和54年7月9日 以降の設置に係 る特定事業場	下水道処理区 域内のもの	すべてのもの	5.8~8.6 (5.0~9.0)	20	25	20	25	30	40	3000	
	豚房施設 牛房施設 又は馬房 施設を有 するもの	排出水量200m ³ 以上のもの		20	25	20	25	30	40		
		排出水量200m ³ 未満50m ³ 以上のもの		60	80	60	80	70	90		
		排出水量50m ³ 未満のもの	5.8~8.6 (5.0~9.0)	90	120	90	120	100	130	3000	
	その他 のもの	排出水量1000m ³ 以上のもの		20	25	20	25	30	40		
排出水量1000m ³ 未満のもの		5.8~8.6 (5.0~9.0)	30	40	30	40	40	60	3000		

- (備考)
- 「特定事業場」とは、水質汚濁防止法第2条第3項に規定する特定事業場をいう。
 - 「下水道処理区域」とは、下水道法（昭和33年法律第79号）第2条第8号に規定する処理区域をいう。
 - 「排出水量」とは、特定事業場から排出される1日当たりの平均的な排水の量をいう。
 - 「日間平均」による許容限度は、1日の排水の平均的な汚染状態について定めたものである。
 - pH(5.0~9.0)及びCODに係る許容限度は、排水を海域に直接排出する特定事業場についてのみ適用する。
 - 特定事業場（特定施設の設置の工事を行っているものを含む。）のうち下水道処理区域外のものが下水道処理区域内のものとなったときは、当該特定事業場は、下水道処理区域内のものとなった日から起算して1年間は、なお下水道処理区域外のものとみなして、この表の規定を適用する。
 - この表に掲げる上乘せ排水基準は、排出水量が30m³未満の特定事業場については、適用しない。
 - この表に掲げる上乘せ排水基準は、昭和54年5月10日以降において一の施設が特定施設となった際現にその施設を設置している者（設置の工事を行っている者を含む。）の当該施設を設置している工場又は事業場については、適用しない。ただし、当該施設が特定施設となった際既に当該工場又は事業場が昭和54年5月10日前に特定施設となっている施設を設置していること（設置の工事を行っていることを含む。）によって特定事業場であるときは、この限りでない。
 - この表に掲げる上乘せ排水基準は、排水基準を定める総理府令第2条に規定する検定方法による検出値である。

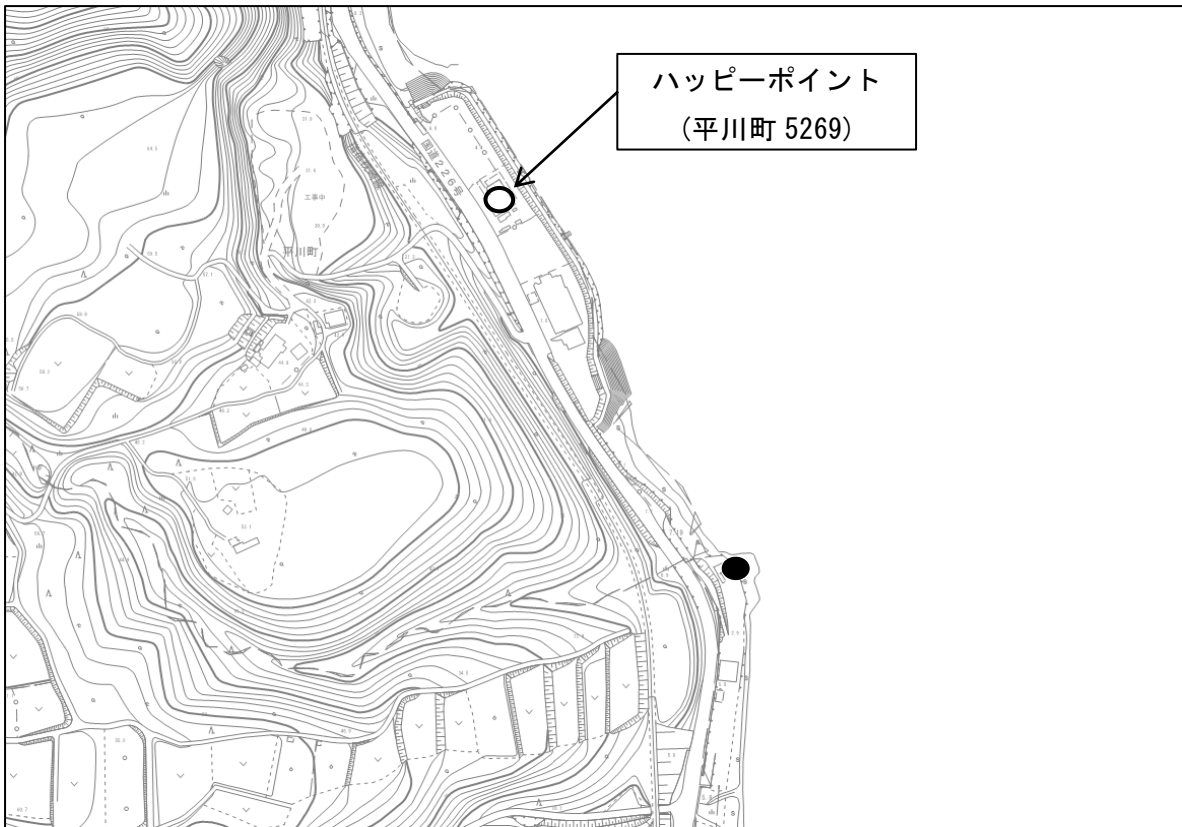
資一水質-12 鹿児島湾水域に係る上乘せ排水基準の適用範囲

下の地図中の黒丸2点を結んだ線と陸岸によって囲まれた海域とこれに接続する公共用水域
(ただし、鹿児島市内水域を除く)

1. 北緯 31 度 34 分 6 秒, 東経 130 度 36 分 43 秒 (地図中の●)



2. 北緯 31 度 26 分 3 秒, 東経 130 度 31 分 15 秒 (地図中の●)



資一水質-13 水質汚濁防止法・鹿児島市環境保全条例に基づく特定事業場及び立入検査事業場数(令和3年度)

政令番号	業種	特定事業場数						監視対象事業場数	地下水汚染未然防止に係る立入事業場数	立入検査延べ事業場数
		50m ³ /日以上	うち有害物質排出	50m ³ /日未満	うち上乗せ適用	うち有害物質使用	総計			
1	鉱業	(1)	(1)				(1)	1		2
1の2	畜産農業			26			26	1		1
2	畜産食料品製造業	3		8	1		11	5		12
3	水産食料品製造業			10	1		10	1		2
4	野菜・果実の保存食料品製造業	1		10	1		11	2		2
5	みそしょうゆ製造業	1		7			8	1		2
8	パン・菓子製造業、製あん業			1			1			
9	米菓製造業			3			3			
10	飲料製造業	1		6			7	1		2
11	動物系飼料・有機質肥料製造業	1		1			2			
12	動植物油脂製造業	1		1			2			
14	でん粉・化工でん粉製造業	1					1	1		2
15	ぶどう糖・水あめ製造業	1					1	1		2
16	めん類製造業			2	1		2	1		1
17	豆腐・煮豆製造業			15			15			
18の2	冷凍調理食品製造業	1		1	1		2	2		5
19	紡績業・繊維製品の製造加工業	1		5			6	1		2
21の3	合板製造業			2			2			
22	木材薬品処理業			5		2	5	1		
23の2	新聞・出版・印刷製版業			7			7			
53	ガラス製品製造業			1		1	1			
54	セメント製品製造業			8			8	2		
55	生コンクリート製造業			21			21	8		
59	採石業			1			1	9		
64の2	水道施設・工業用水道施設	3					3	3		5
65	酸・アルカリによる表面処理施設	1	1	7	1	2	8	1		2
66	電気メッキ施設			3	1	3	3	2		4
66の3	旅館業	10		42	3		52	9		14
66の4	共同調理場	0		5	1		5			
66の5	弁当仕出・製造業	2		2			4	3		6
66の6	飲食店	1		6	2		7	5		8
67	洗たく業	2		53		19	55	3		6
68	写真現像業			11		10	11			
68の2	病院			10		5	10			
69の2	中央卸売市場	1		0			1	1		2
70	廃油処理施設	1		1			2	1		1
70の2	自動車分解整備事業			4	1		4			
71	自動式車両洗浄施設			205			205			
71の2	試験・研究機関	1	1	42		32	43	1		2
71の3	一般廃棄物処理施設	1		2		0	3	1		1
71の4	産業廃棄物処理施設			2		1	2			
71の5	トリクロロエチレン等による洗浄施設									
72	し尿処理施設	19		1			20	20		24
73	下水道終末処理施設	2					2	3		4
74	特定事業場からの排出水の処理施設			3			3			
—	その他(条例対象等)							2		4
	合計	56	2	540	14	75	596	93	0	118

(備考) 1 特定施設が重複する場合は主要な特定施設の方に分類した。
 2 監視対象事業場数は排水基準監視の必要な事業場数である。
 3 カッコ内は水濁法第23条第2項により設置届出等が適用除外である特定事業場数。

資－水質－14 立入検査事業場総数(令和3年度)

内 容	立入事業所数	延べ立入数
水質汚濁防止法に基づく立入	65	105
排水基準監視	65	105
地下水汚染未然防止	0	0
鹿児島市環境保全条例に基づく立入	7	13
排水基準監視	7	13
水道局合同立入	0	0
合 計	72	118

資－水質－15 水質汚濁防止法・鹿児島市環境保全条例に基づく行政指導内容
(令和3年度)

No.	調査日	業種内容・施設内容	指導内容	指導項目
1	令和3年4月14日	し尿処理施設	指 導	SS
2	令和3年5月27日	畜産食料品製造業	指 導	大腸菌群数
3	令和3年6月3日	水道施設	注 意	SS
4	令和3年7月15日	畜産食料品製造業	指 導	大腸菌群数
5	令和3年9月8日	飲食店	指 導	大腸菌群数
6	令和3年9月8日	飲食店	改善勧告	COD
7	令和3年9月22日	弁当製造業	指 導	BOD, SS
8	令和3年12月13日	飲料製造業	指 導	T-P
9	令和3年12月13日	畜産食料品製造業	指 導	pH, T-P
10	令和4年1月19日	畜産食料品製造業	注 意	BOD
11	令和4年1月19日	し尿処理施設	改善勧告	BOD, SS
12	令和4年2月24日	飲食店	指 導	BOD

資－水質－16 へい死魚事故一覧表（平成15～令和3年度）（殺虫剤等の濃度は、魚体の分析結果）

番号	発生日	河川	へい死魚の状況	原因
1	平15.9.29	荒田川	コイ 約10尾	不明
2	16.8.12	荒田川	フナ 外 約20尾	酸欠
3	17.9.24	木之下川	アユ、外 約400尾	不明
4	17.10.21	新川	アユ 約200尾	次亜塩素酸ナトリウム 約40L
5	18.9.14	清滝川	ボラ 約50尾	不明
6	19.1.10	永田川	ブルーギル 約100尾	不明（不法投棄の疑い）
7	19.7.23	脇田川	フナ 約40尾	不明
8	19.9.16	新川	コイ19、アユ6、フナ3尾	不明
9	20.1.9	永田川	テラブピア 約30尾	不明（不法投棄の疑い）
10	20.9.23	荒田川	フナ 約10尾	不明
11	21.1.8	新川	コイ、オカア 約20尾	不明
12	21.7.30	喜入の池	コイ 約20尾	不明
13	22.1.18	永田川	テラブピア	不明
14	22.4.3	新川	コイ、フナ等 約数百尾	合成洗剤 約50kg
15	22.4.20	甲突川	コイ、フナ 約15尾	酸欠
16	23.4.4	新川	フナ	不明
17	23.4.8	八幡川	コイ 4尾	酸欠の疑い
18	23.7.29	犬迫川	コイ、フナ 約30尾	残留塩素
19	24.1.14	脇田川	コイ、フナ等	不明
20	24.4.13	脇田川	コイ	不明
21	24.5.25	荒田川	フナ 約50尾	不法投棄の疑い
22	24.5.30	愛宕川	アユ 約20尾	トルフェンピラト（殺虫剤）0.121ppm
23	24.6.4	磯川	イシ、サバ 数千匹	酸欠
24	24.10.1	磯川	コイ 約5尾	不明（不法投棄の疑い）
25	25.2.1	脇田川	フナ 約20尾	不明
26	25.6.17	脇田川	コイ、フナ 約50尾	不明
27	25.7.15	貝底川	フグ、アユ 約100尾	トルフェンピラト（殺虫剤）0.211ppm
28	25.7.16	浜田川	エビ、カニ 約200匹	エトフェンプロックス（殺虫剤）0.170ppm
29	26.5.22	瀬々串海岸	イシ 約100匹	定置網からの流出
30	26.6.9	草野川	カニ 約5匹	不明
31	26.9.11	甲突川	カクチイシ 数千匹	自然的原因
32	26.10.8	障子川	カホシイシ 約100匹	自然的原因
33	27.5.26	谷山港	不明	赤潮による窒息の疑い
34	29.10.6	真方3号水路	ドジョウ、フナ等	エトフェンプロックス（殺虫剤）0.17ppm
35	30.5.15	清水川	不明	残留塩素、殺菌剤
36	30.11.6	稲荷川	カハヤ等	不明
37	令2.5.8	和田川	コイ、アユ等 数百匹	残留塩素、殺菌剤