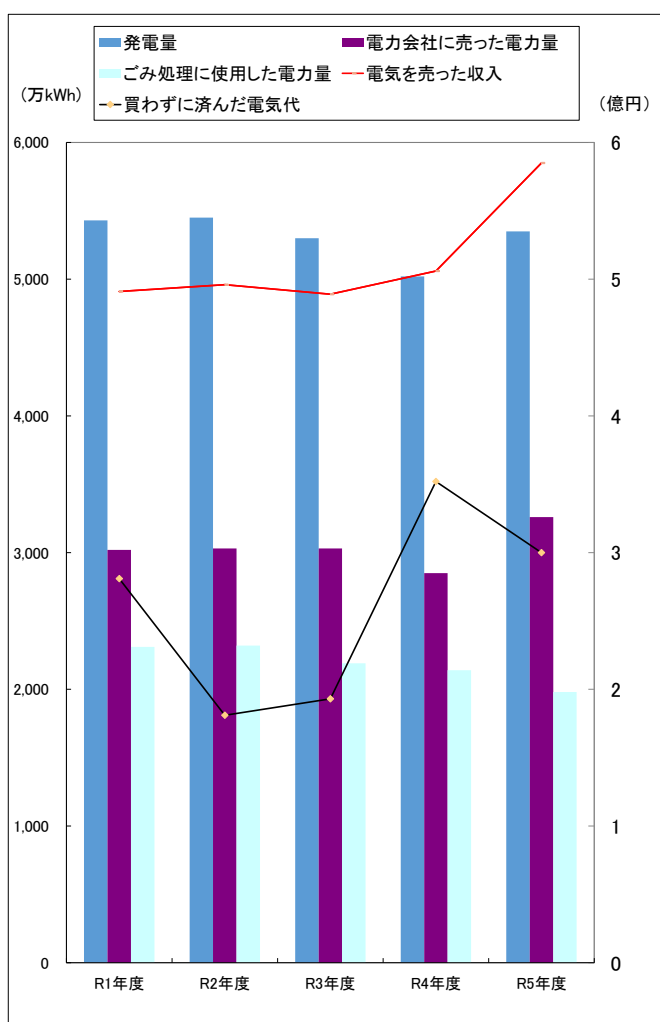
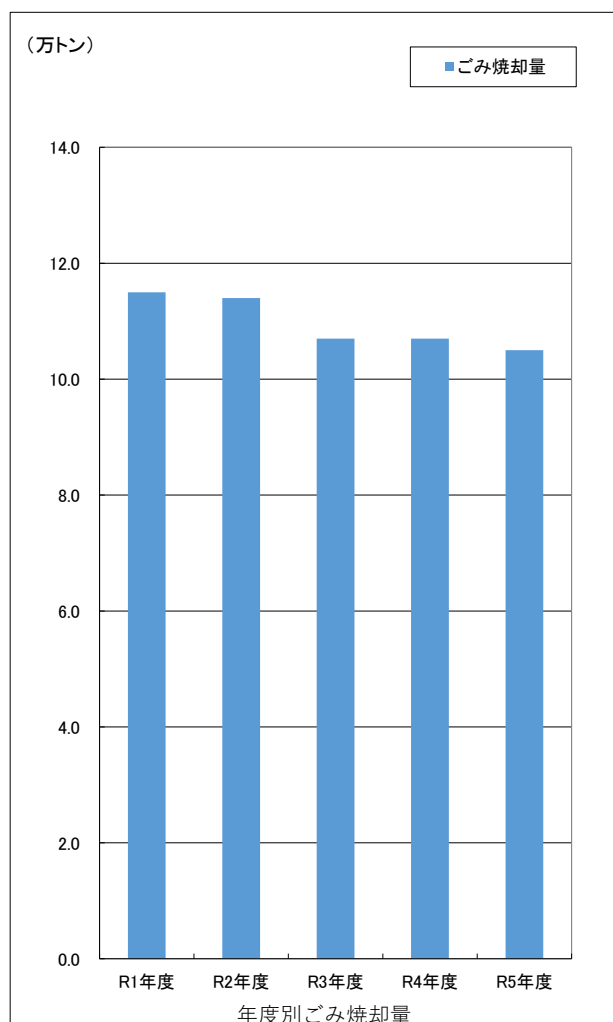


北部清掃工場運転状況(R1年度～R5年度)

項目	R1年度	R2年度	R3年度	R4年度	R5年度
ごみ焼却量 (t)	11.5万	11.4万	10.7万	10.7万	10.5万
発電量 (kWh)	5,430万	5,450万	5,300万	5,020万	5,350万
一般家庭が1年間に使用する 電力量で約何軒分になるか	12,200軒	12,300軒	12,000軒	11,300軒	12,100軒
ごみ焼却処理に使用した電力量 (kWh)	2,310万	2,320万	2,190万	2,140万	1,980万
電力会社に売った電力量 (kWh)	3,020万	3,030万	3,030万	2,850万	3,260万
電気を売った収入 (円)	4億9100万	4億9600万	4億8900万	5億0600万	5億8500万
買わずに済んだ電気代 (円)	2億8100万	1億8100万	1億9300万	3億5200万	3億0000万

※平成19年4月 供用開始

※参考:一般家庭が1年間に使用する電力量 4,432kWh(平成24年度エネルギー使用合理化促進基盤整備事業(待機消費電力調査)報告書概要より)



※売電単価は入札等により変動します。