

令和6年第13週【令和6年3月25日(月)～令和6年3月31日(日)】

鹿児島市感染症情報

発行元：鹿児島市保健所

ホームページ <http://www.city.kagoshima.lg.jp> >健康・福祉 >健康・医療 >感染症、流行疾患 >鹿児島市感染症情報（週報・月報・四半期報）

感染症発生動向調査とは…

1981年（昭和56年）から全国で行われている調査事業で、1999年（平成11年）4月に「感染症法」が施行されたことにより、感染症対策の一つとして位置づけられ、感染症の発生状況を毎週、把握・分析し、情報提供することにより、感染症の発生及びまん延を防止することを目的として行われています。

調査対象の疾患は「全数把握対象疾患」と「定点把握対象疾患」に分けられています。

- ・全数把握対象疾患：すべての医療機関において、その疾患を診断した場合に届け出るもの
- ・定点把握対象疾患：指定された医療機関（定点医療機関）において、その疾患を診断した患者数を毎週報告するもの

●全数把握対象疾患の届出状況（患者を診断した医師から届出があった疾患）

類型	届出数
1類感染症	届出はありません
2類感染症	結核1例（肺結核1例）
3類感染症	届出はありません
4類感染症	届出はありません
5類感染症	侵襲性肺炎球菌感染症1例、梅毒1例

●定点把握対象疾患の届出状況（市内の指定医療機関（定点）からの報告）

- ・指定医療機関数（定点）：インフルエンザ/COVID-19定点22、小児科12、眼科4、基幹1

定点あたりの患者数（上位5疾患）を掲載（全体の数は次ページに掲載）

※定点あたりの患者数＝1週間あたりの1医療機関の患者数の平均

順位	疾患名	前週	今週	警報・注意報等
1	インフルエンザ	16.41	14.14	↓ 警報開始基準値：30 注意報開始基準値：10
2	感染性胃腸炎	9.92	7.92	↓ 警報開始基準値：20 注意報開始基準値：-
3	A群溶血性レンサ球菌咽頭炎	6.67	5.42	↓ 警報開始基準値：8 注意報開始基準値：-
4	COVID-19	6.77	5.36	↓ 警報開始基準値：- 注意報開始基準値：-
5	咽頭結膜熱	4.33	4.33	→ 警報開始基準値：3 注意報開始基準値：-

注目の感染症 鹿児島県下に、インフルエンザ流行発生警報が発令されています。
鹿児島県下に、咽頭結膜熱流行発生警報が発令されています。

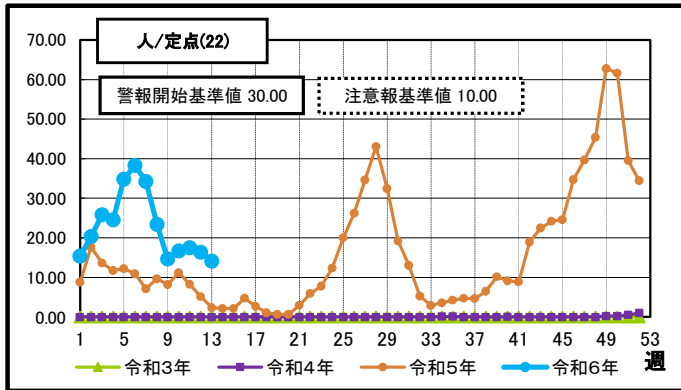
流行の傾向等 インフルエンザの患者報告数が、前週と比較し減少しました。歓迎会など大人数で集まる機会が増える時期になります。引き続き、基本的な感染対策である外出後の手洗い、室内でのこまめな換気、マスク着用等の咳エチケットを心がけてください。

●疾患別報告数・定点当たり報告数（色の付いている疾患が定点当たり上位5位）

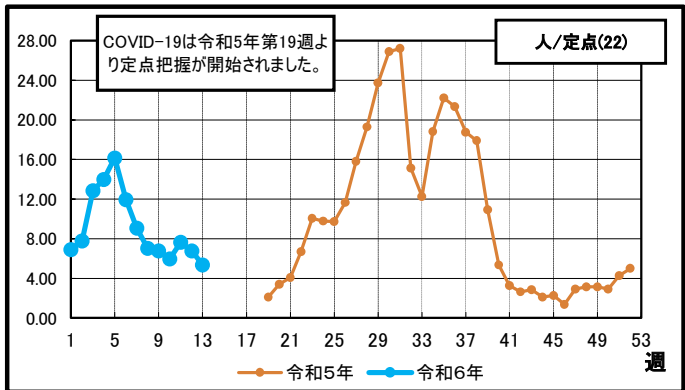
定点種別	前週比	疾患名	週	13	12	11	10	9	8	令和6年 報告数合計
				(本週)	(前週)	(2週前)	(3週前)	(4週前)	(5週前)	
インフルエンザ	▼	インフルエンザ	報告数	311	361	385	368	322	515	6,522
			定点当たり	14.14	16.41	17.50	16.73	14.64	23.41	—
COVID-19	▼	COVID-19	報告数	118	149	168	131	149	155	2,603
			定点当たり	5.36	6.77	7.64	5.95	6.77	7.05	—
小児科	▼	RSウイルス	報告数	9	11	14	6	17	10	91
			定点当たり	0.75	0.92	1.17	0.50	1.42	0.83	—
	＝	咽頭結膜熱	報告数	52	52	58	73	84	98	967
			定点当たり	4.33	4.33	4.83	6.08	7.00	8.17	—
	▼	A群溶血性レンサ球菌咽頭炎	報告数	65	80	79	91	99	82	1,132
			定点当たり	5.42	6.67	6.58	7.58	8.25	6.83	—
	▼	感染性胃腸炎	報告数	95	119	143	150	178	152	1,971
			定点当たり	7.92	9.92	11.92	12.50	14.83	12.67	—
	△	水痘	報告数	5	0	4	1	6	2	33
			定点当たり	0.42	0.00	0.33	0.08	0.50	0.17	—
△	手足口病	報告数	24	10	26	21	25	21	245	
		定点当たり	2.00	0.83	2.17	1.75	2.08	1.75	—	
＝	伝染性紅斑	報告数	0	0	0	0	0	0	0	
		定点当たり	0.00	0.00	0.00	0.00	0.00	0.00	—	
△	突発性発疹	報告数	7	3	5	7	5	2	61	
		定点当たり	0.58	0.25	0.42	0.58	0.42	0.17	—	
▼	ヘルパンギーナ	報告数	1	2	0	0	2	3	20	
		定点当たり	0.08	0.17	0.00	0.00	0.17	0.25	—	
△	流行性耳下腺炎	報告数	2	0	1	0	1	0	12	
		定点当たり	0.17	0.00	0.08	0.00	0.08	0.00	—	
眼科	＝	急性出血性結膜炎	報告数	0	0	0	0	0	0	1
			定点当たり	0.00	0.00	0.00	0.00	0.00	0.00	—
＝	流行性角結膜炎	報告数	0	0	1	1	2	4	25	
		定点当たり	0.00	0.00	0.25	0.25	0.50	1.00	—	
基幹	＝	細菌性髄膜炎	報告数	0	0	0	0	0	0	0
			定点当たり	0.00	0.00	0.00	0.00	0.00	0.00	—
	＝	無菌性髄膜炎	報告数	0	0	0	0	0	0	0
			定点当たり	0.00	0.00	0.00	0.00	0.00	0.00	—
	＝	マイコプラズマ肺炎	報告数	0	0	0	0	0	0	0
定点当たり			0.00	0.00	0.00	0.00	0.00	0.00	—	
＝	クラミジア肺炎	報告数	0	0	0	0	0	0	0	
		定点当たり	0.00	0.00	0.00	0.00	0.00	0.00	—	
＝	口タウウイルス	報告数	0	0	0	0	0	0	0	
		定点当たり	0.00	0.00	0.00	0.00	0.00	0.00	—	
報告数合計				689	787	884	849	890	1,044	13,683

● 各疾病の報告状況の推移 (比較 その1)

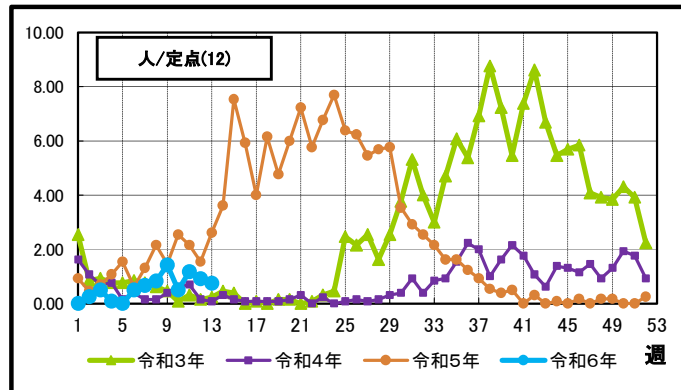
【 インフルエンザ 】



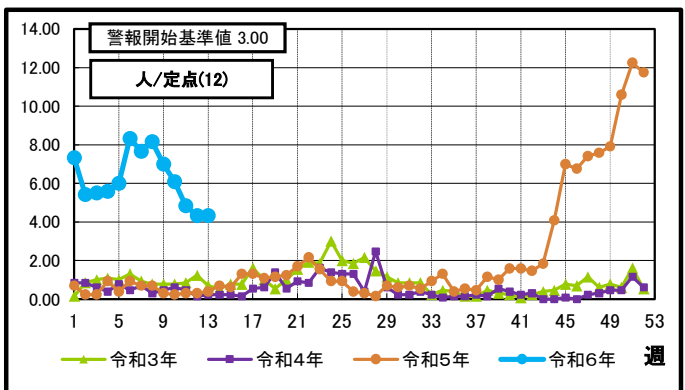
【 C O V I D - 1 9 】



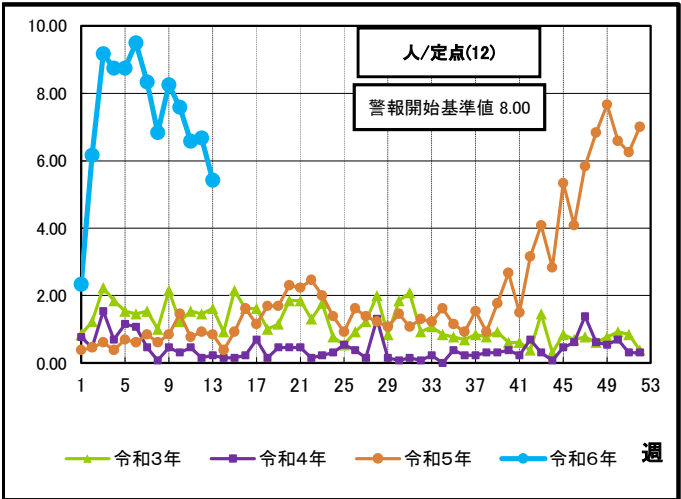
【 R S ウ イ ル ス 感 染 症 】



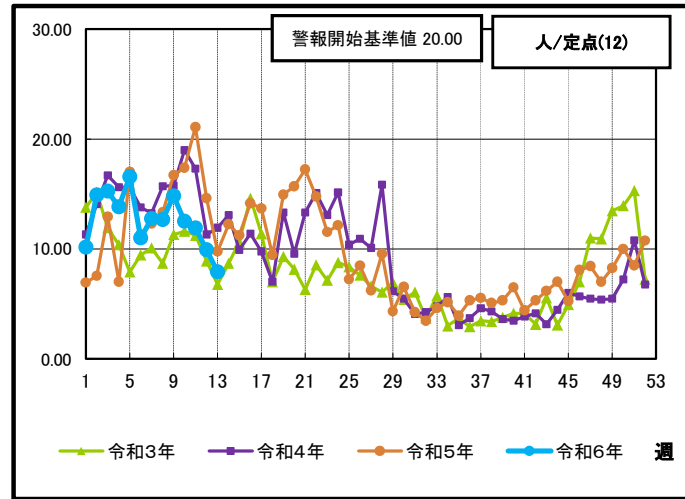
【 咽 頭 結 膜 熱 (プ ル 熱) 】



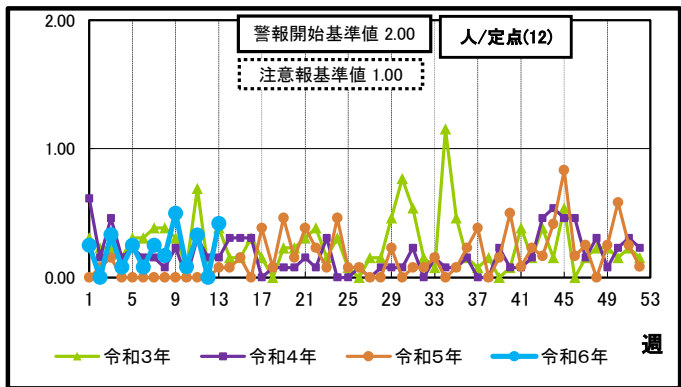
【 A 群 溶 血 性 レ ン サ 球 菌 咽 頭 炎 】



【 感 染 性 胃 腸 炎 (お う 吐 下 痢 症) 】



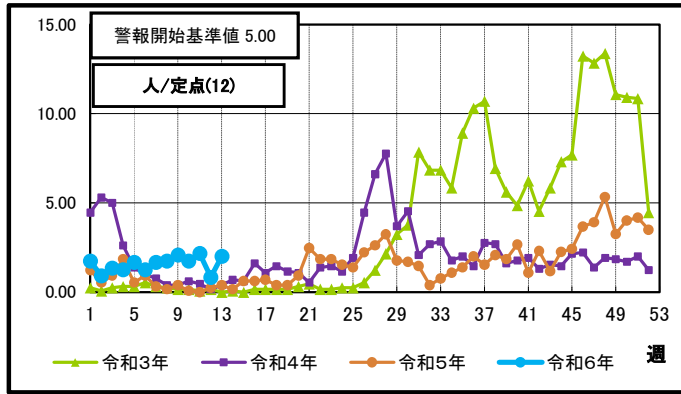
【 水 痘 (み ず ぼう しょう) 】



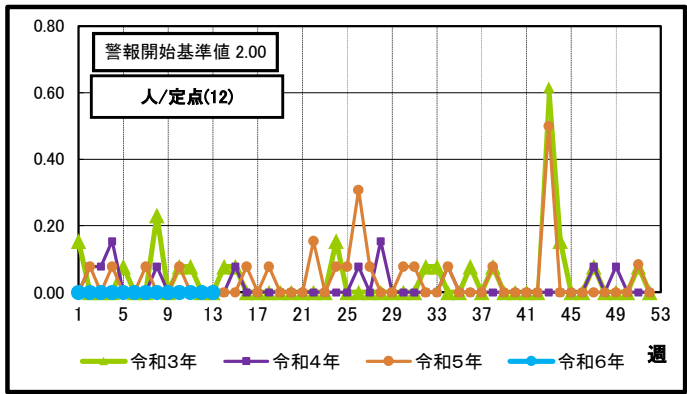
縦軸の値
 ⇒ 報告数 ÷ 報告義務がある医療機関数
 横軸の値
 ⇒ 報告を受けた週

● 各疾病の報告状況の推移 (比較 その2)

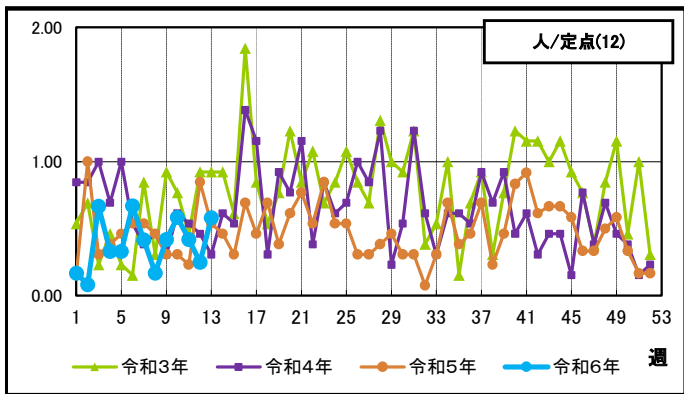
【 手 足 口 病 】



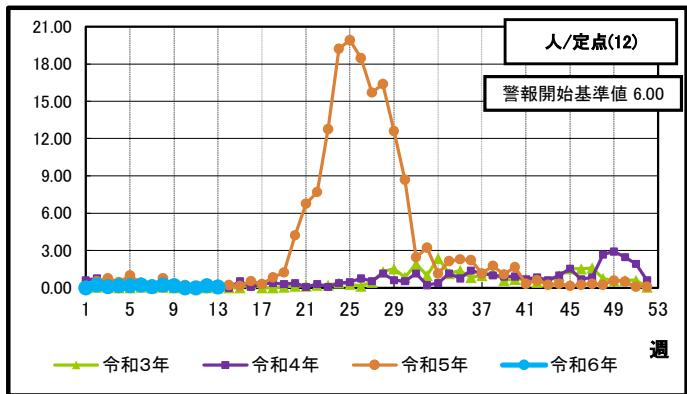
【 伝 染 性 紅 斑 (り ん ご 病) 】



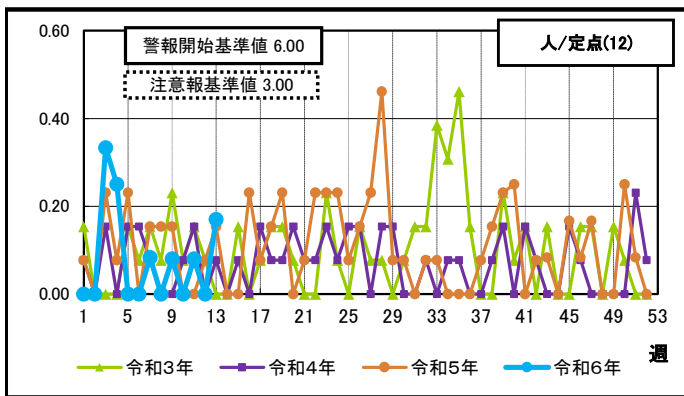
【 突 発 性 発 疹 】



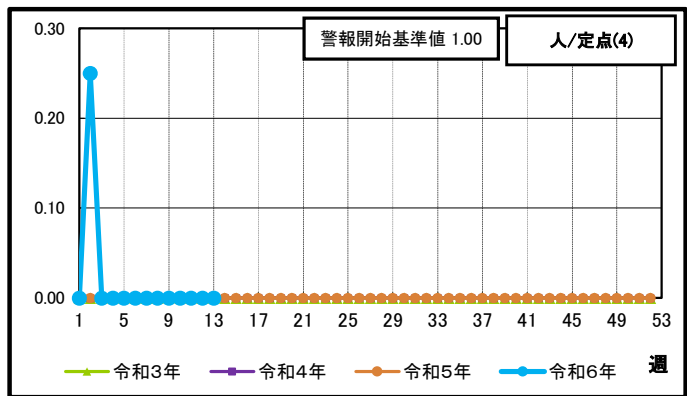
【 ハ ル パ ン ギ ー ナ 】



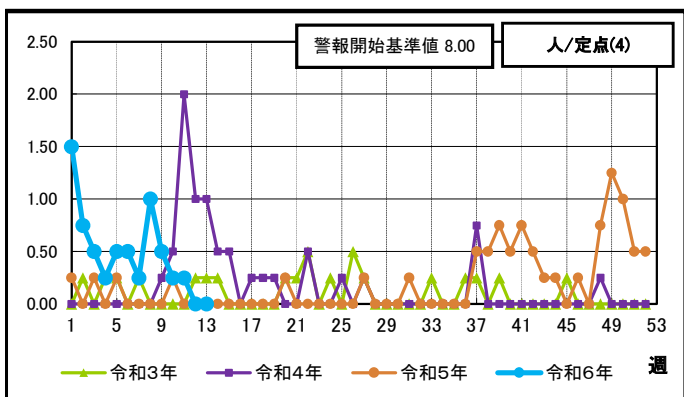
【 流 行 性 耳 下 腺 炎 (お た ふ く か ぜ) 】



【 急 性 出 血 性 結 膜 炎 】



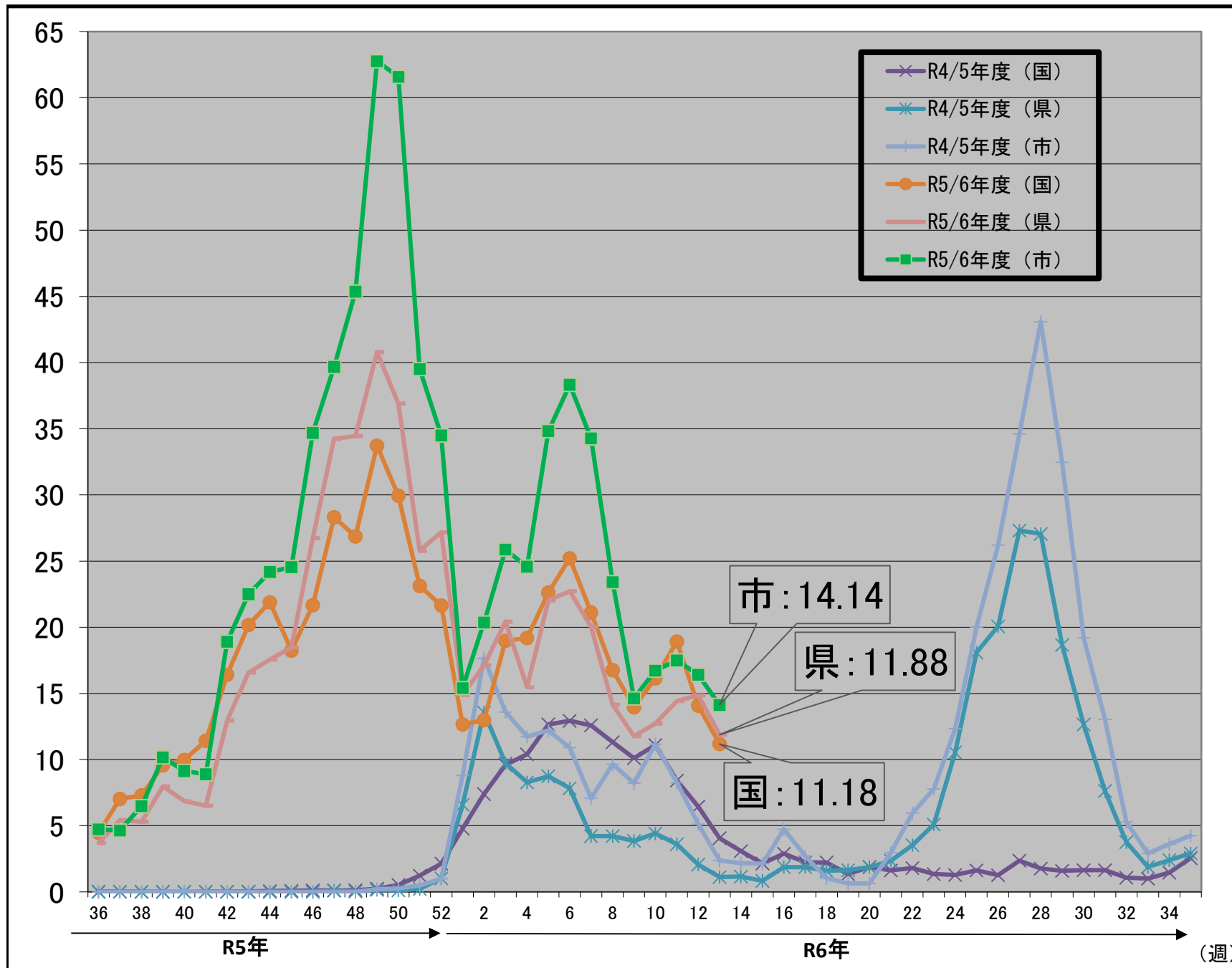
【 流 行 性 角 結 膜 炎 】



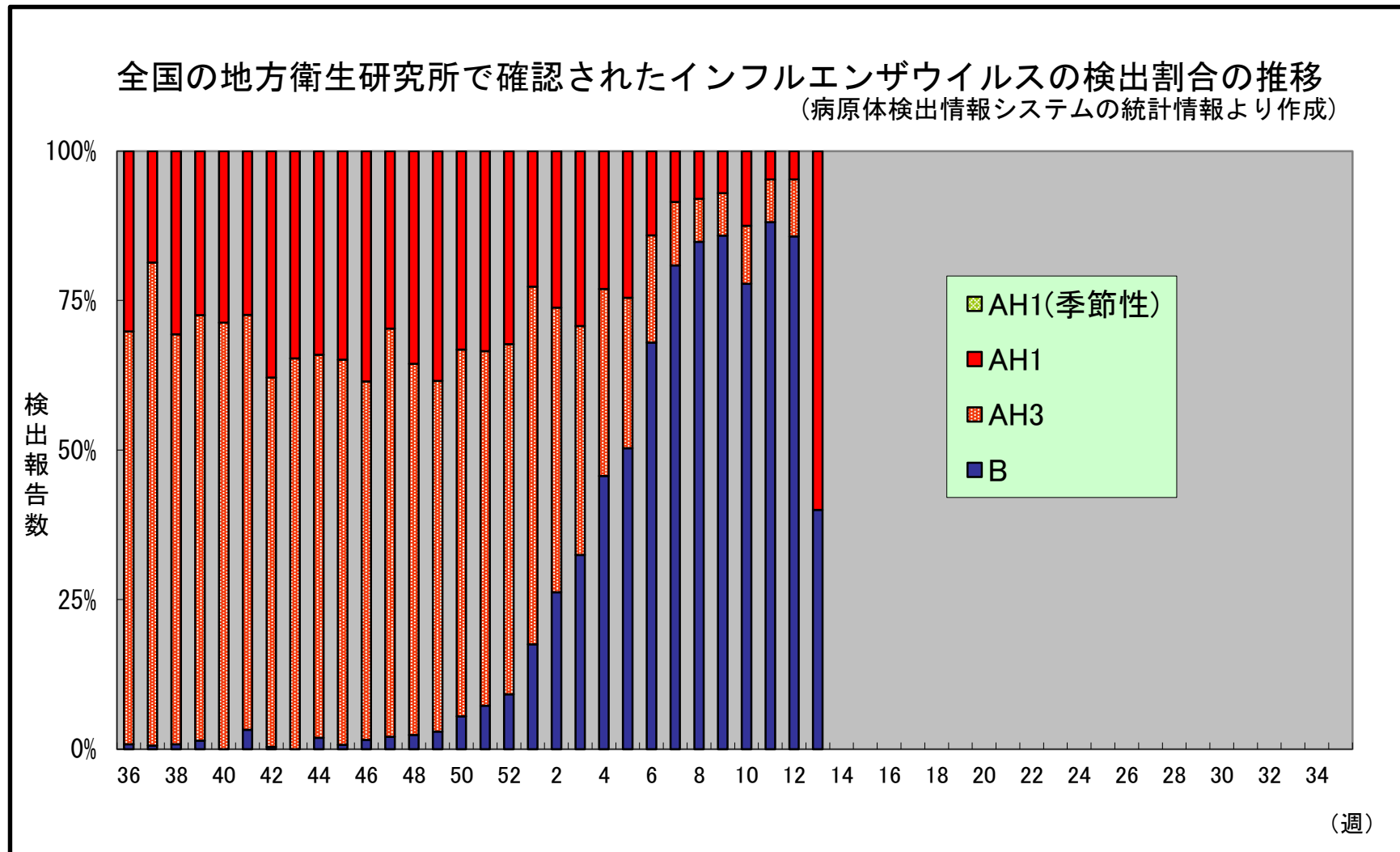
縦軸の値
⇒ 報告数 ÷ 報告義務がある医療機関数

横軸の値
⇒ 報告を受けた週

R4/R5/R6シーズンにおけるインフルエンザの発生状況(1定点あたりの報告数)



インフルエンザの発生状況(参考資料)



※感染症発生動向調査システムのインフルエンザ罹患数推計データについては、確定までに時間がかかるため、前週以前の情報が変更される可能性があります。今後の週報でご確認ください。