

令和4年第23週【令和4年6月6日(月)～令和4年6月12日(日)】

鹿児島市感染症情報

発行元：鹿児島市保健所

ホームページ <http://www.city.kagoshima.lg.jp> >健康・福祉 >健康・医療 >流行疾患、感染症 >感染症の発生状況

感染症発生動向調査とは…

1981年（昭和56年）から全国で行われている調査事業で、1999年（平成11年）4月に「感染症法」が施行されたことにより、感染症対策の一つとして位置づけられ、感染症の発生状況を毎週、把握・分析し、情報提供することにより、感染症の発生及びまん延を防止することを目的として行われています。

調査対象の疾患は「全数把握対象疾患」と「定点把握対象疾患」に分けられています。

- ・全数把握対象疾患：すべての医療機関において、その疾患を診断した場合に届け出るもの
- ・定点把握対象疾患：指定された医療機関（定点医療機関）において、その疾患を診断した患者数を毎週報告するもの

●全数把握対象疾患の届出状況（患者を診断した医師から届出があった疾患）

類型	届出数
1類感染症	届出はありません
2類感染症	結核2例（肺結核2例）
3類感染症	届出はありません
4類感染症	レジオネラ症1例
5類感染症	届出はありません
新型インフルエンザ等感染症	新型コロナウイルス感染症1, 107例

●定点把握対象疾患の届出状況（市内の指定医療機関（定点）からの報告）

- ・指定医療機関数（定点）：インフルエンザ定点23、小児科13、眼科4、基幹1

定点あたりの患者数（上位5疾患）を掲載（全体の数は次ページに掲載）

※定点あたりの患者数＝1週間あたりの1医療機関の患者数の平均

順位	疾患名	前週	今週	警報・注意報等
1	感染性胃腸炎	15.08	13.08	↓ 警報開始基準値：20 注意報開始基準値：—
2	咽頭結膜熱	0.85	1.62	↑ 警報開始基準値：3 注意報開始基準値：—
3	手足口病	1.38	1.46	↑ 警報開始基準値：5 注意報開始基準値：—
4	突発性発疹	0.38	0.85	↑ 警報開始基準値：— 注意報開始基準値：—
5	水痘	0.08	0.31	↑ 警報開始基準値：2 注意報開始基準値：1

注目の感染症

新型コロナウイルス感染症の陽性者が1,107例確認されました(累計43,501例) 感染性胃腸炎の報告数が、過去3か年の同時期と比較して、1番多くなっています。

流行の傾向等

引き続き新型コロナウイルス感染症の感染対策に努めていただくようお願いします。 保育園・幼稚園から、感染性胃腸炎の集団発生の報告が増えています。食中毒の発生しやすい時期でもありますので、手洗いの徹底に加え、食材の管理にも気を付けてください。

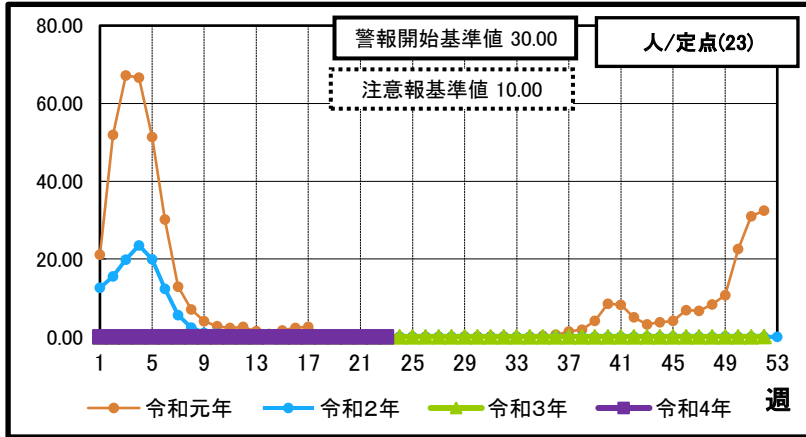
●疾患別報告数・定点当たり報告数（色の付いている疾患が定点当たり上位5位）

定点種別	前週比	疾患名	週	23	22	21	20	19	18	令和4年 報告数合計
				(本週)	(前週)	(2週前)	(3週前)	(4週前)	(5週前)	
インフルエンザ	=	インフルエンザ	報告数	0	0	0	0	0	0	0
			定点当たり	0.00	0.00	0.00	0.00	0.00	0.00	—
小児科	△	RSウイルス	報告数	3	0	4	2	1	1	109
			定点当たり	0.23	0.00	0.31	0.15	0.08	0.08	—
	△	咽頭結膜熱	報告数	21	11	12	7	18	8	181
			定点当たり	1.62	0.85	0.92	0.54	1.38	0.62	—
	△	A群溶血性レンサ球菌咽頭炎	報告数	3	2	6	6	6	2	143
			定点当たり	0.23	0.15	0.46	0.46	0.46	0.15	—
	▼	感染性胃腸炎	報告数	170	196	173	124	173	91	3,988
			定点当たり	13.08	15.08	13.31	9.54	13.31	7.00	—
	△	水痘	報告数	4	1	2	1	1	1	59
			定点当たり	0.31	0.08	0.15	0.08	0.08	0.08	—
△	手足口病	報告数	19	18	7	14	15	19	442	
		定点当たり	1.46	1.38	0.54	1.08	1.15	1.46	—	
=	伝染性紅斑	報告数	0	0	0	0	0	0	6	
		定点当たり	0.00	0.00	0.00	0.00	0.00	0.00	—	
△	突発性発疹	報告数	11	5	15	10	12	4	209	
		定点当たり	0.85	0.38	1.15	0.77	0.92	0.31	—	
▼	ヘルパンギーナ	報告数	1	4	1	5	4	5	57	
		定点当たり	0.08	0.31	0.08	0.38	0.31	0.38	—	
△	流行性耳下腺炎	報告数	2	1	1	2	1	1	23	
		定点当たり	0.15	0.08	0.08	0.15	0.08	0.08	—	
眼科	=	急性出血性結膜炎	報告数	0	0	0	0	0	0	0
			定点当たり	0.00	0.00	0.00	0.00	0.00	0.00	—
▼	流行性角結膜炎	報告数	0	2	0	0	1	1	28	
		定点当たり	0.00	0.50	0.00	0.00	0.25	0.25	—	
基幹	=	細菌性髄膜炎	報告数	0	0	0	0	0	0	1
			定点当たり	0.00	0.00	0.00	0.00	0.00	0.00	—
	▼	無菌性髄膜炎	報告数	0	1	0	0	0	0	1
			定点当たり	0.00	1.00	0.00	0.00	0.00	0.00	—
	=	マイコプラズマ肺炎	報告数	0	0	0	0	0	0	0
定点当たり			0.00	0.00	0.00	0.00	0.00	0.00	—	
=	クラミジア肺炎	報告数	0	0	0	0	0	0	0	
		定点当たり	0.00	0.00	0.00	0.00	0.00	0.00	—	
=	口タウウイルス	報告数	0	0	0	0	0	0	0	
		定点当たり	0.00	0.00	0.00	0.00	0.00	0.00	—	
報告数合計				234	241	221	171	232	133	5,247

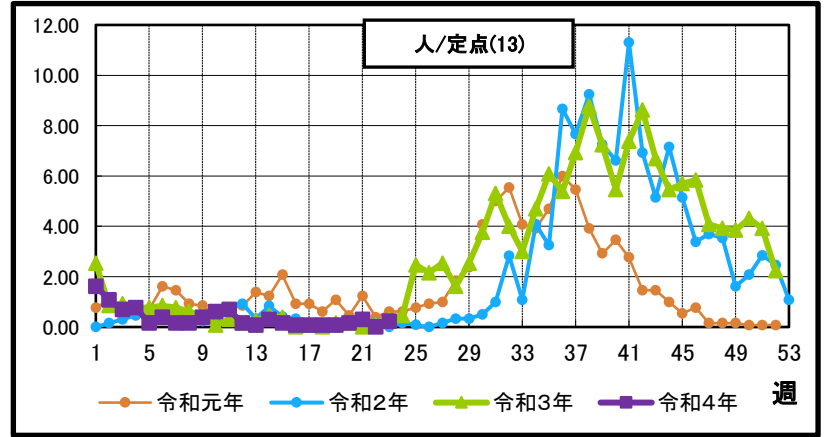
※「前週比」欄において、「△」は報告数の男女合計が前週比増加、「＝」は横ばい、「▼」は減少を示す。

● 各疾病の報告状況の推移 (比較 その1)

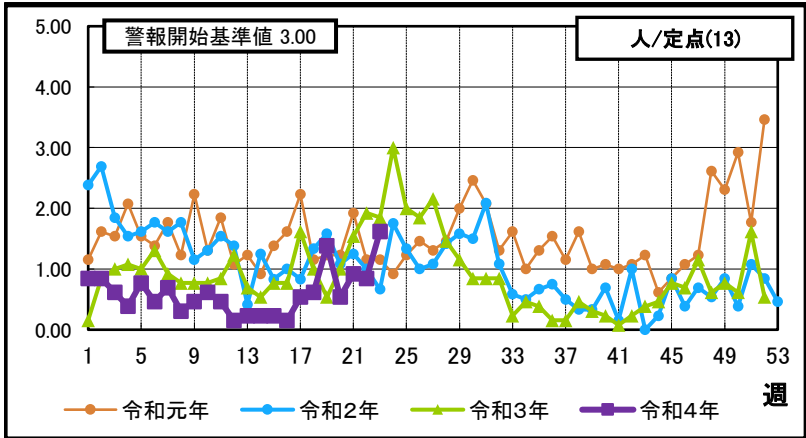
【 インフルエンザ 】



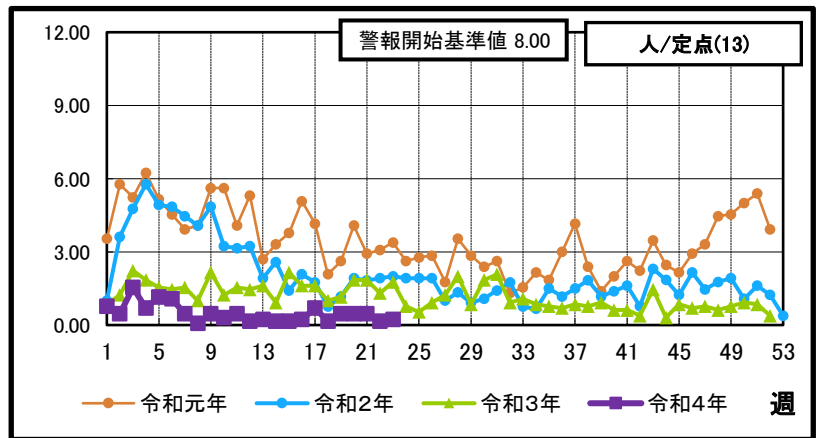
【 R S ウイルス感染症 】



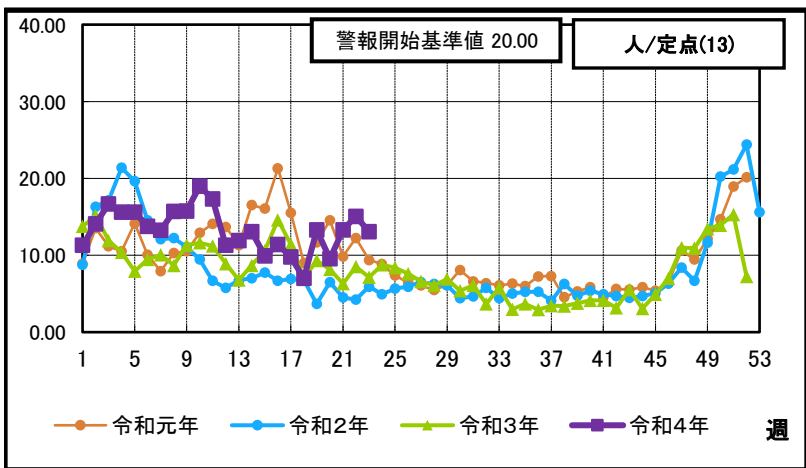
【 咽頭結膜熱(プール熱) 】



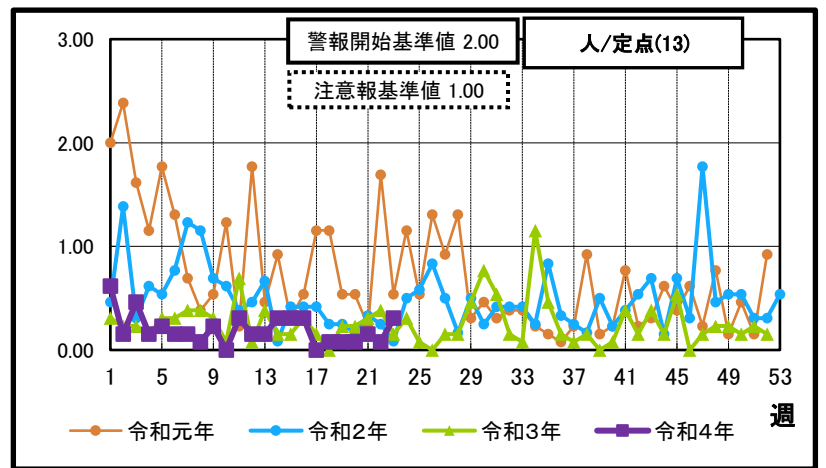
【 A群溶血性レンサ球菌咽頭炎 】



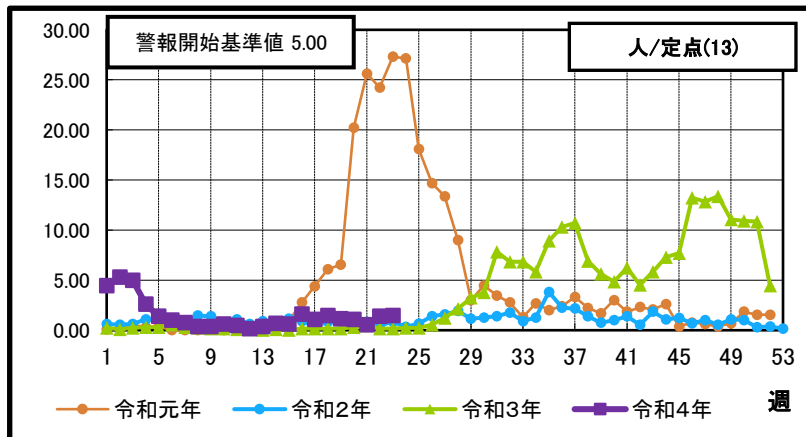
【 感染性胃腸炎(おう吐下痢症) 】



【 水痘(みずぼうそう) 】



【 手足口病 】



縦軸の値

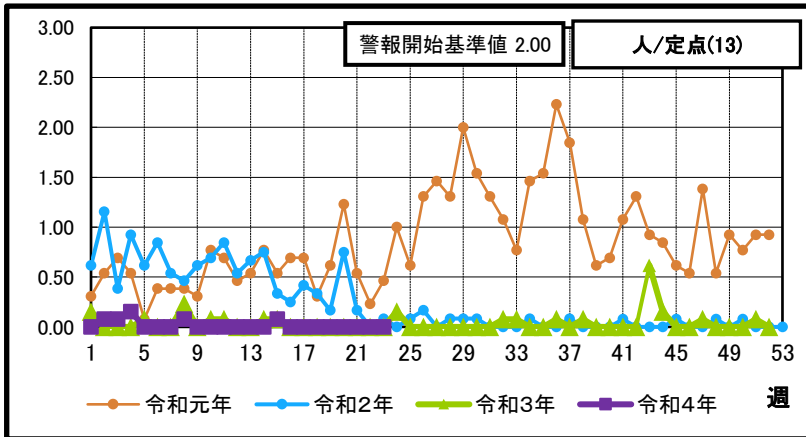
⇒ 報告数 ÷ 報告義務がある医療機関数

横軸の値

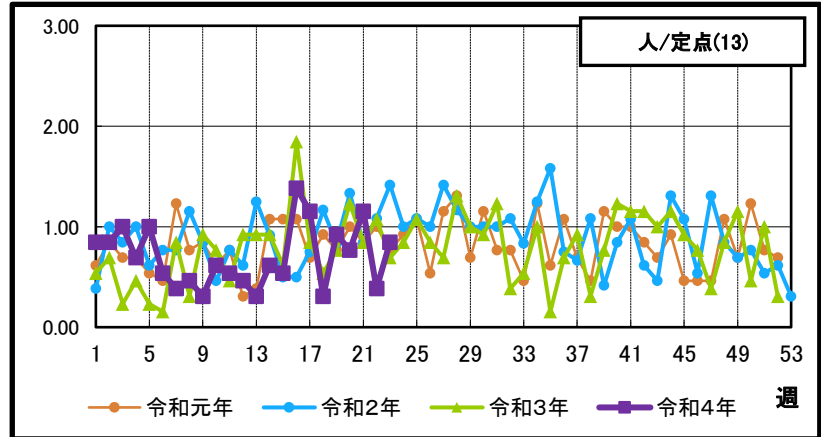
⇒ 報告を受けた週

● 各疾病の報告状況の推移 (比較 その2)

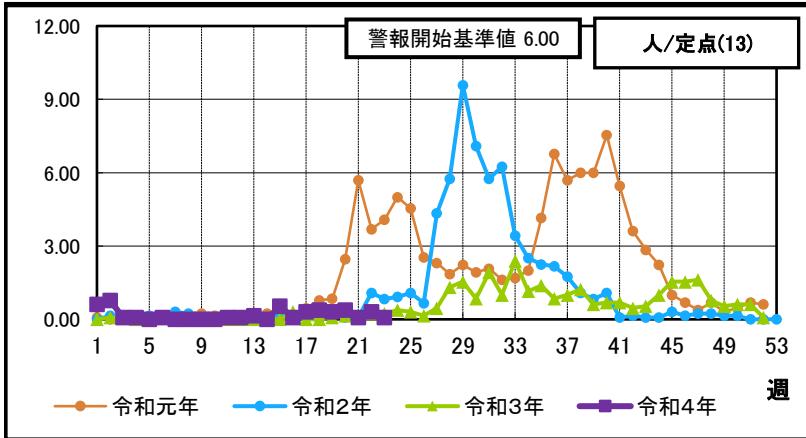
【 伝 染 性 紅 斑 (り ん ご 病) 】



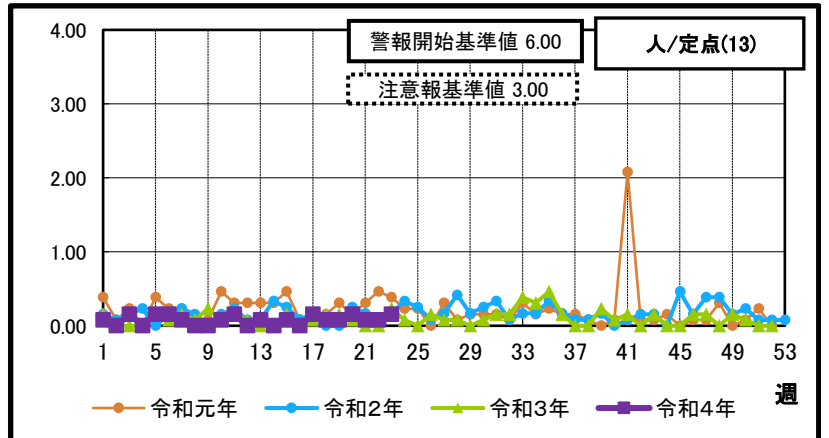
【 突 発 性 発 疹 】



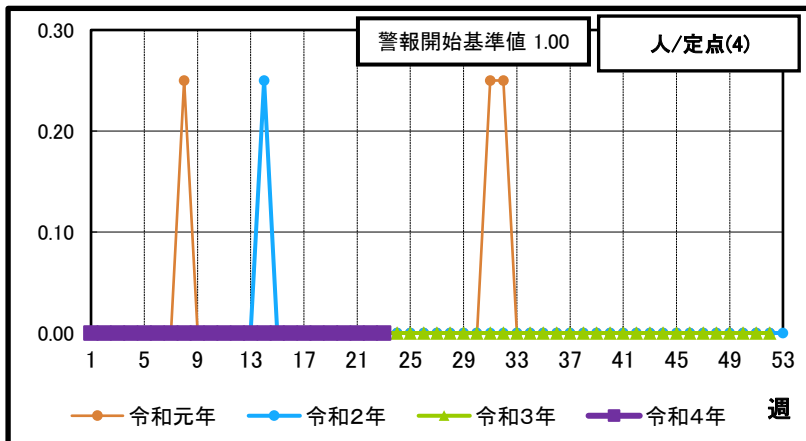
【 ヘ ル パ ン ギ ー ナ 】



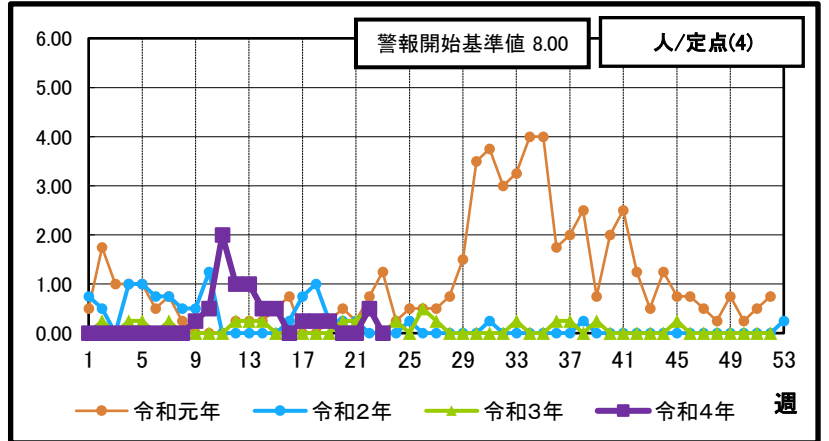
【 流 行 性 耳 下 腺 炎 (お た ふ く か ぜ) 】



【 急 性 出 血 性 結 膜 炎 】



【 流 行 性 角 結 膜 炎 】



縦軸の値

⇒ 報告数 ÷ 報告義務がある医療機関数

横軸の値

⇒ 報告を受けた週

