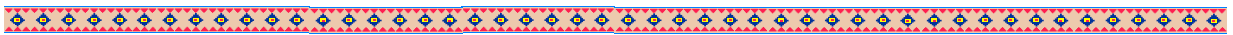


# 鹿児島市感染症情報

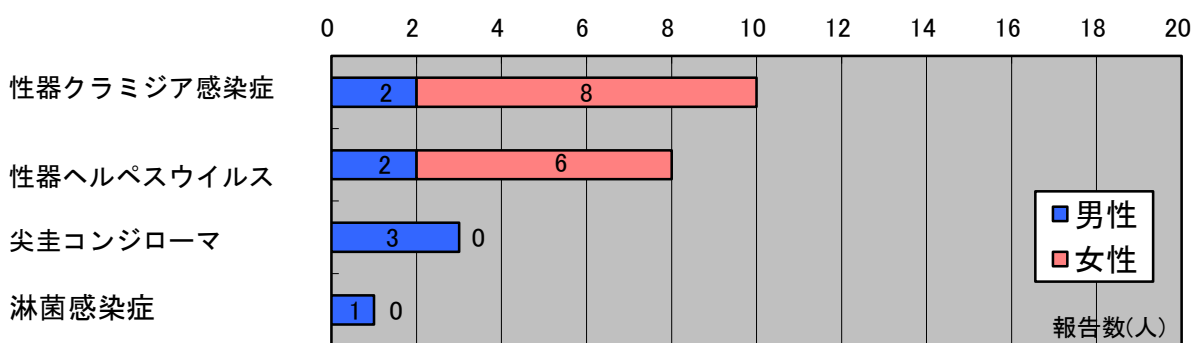
発行元：鹿児島市保健所

ホームページ <http://www.city.kagoshima.lg.jp> >健康・福祉>健康・医療>流行疾患、感染症>感染症の発生状況



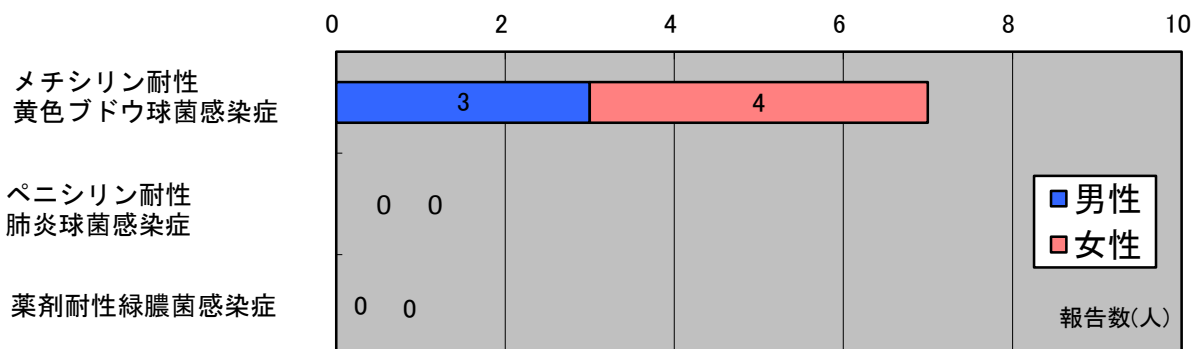
## ● 定点医療機関における性感染症の報告状況

期間中の患者報告総数は、前月より11人少ない22人(男性8人・女性14人)でした。  
報告数が最も多かったのは、性器クラミジア感染症(男性2人・女性8人)でした。



## ● 定点医療機関における薬剤耐性菌感染症の報告状況

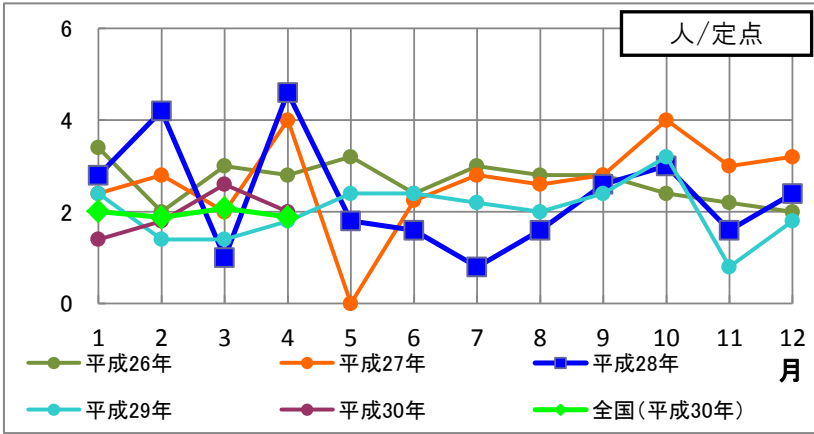
期間中の患者報告総数は、前月より3人多い7人(男性3人、女性4人)でした。  
報告は、メチシリン耐性黄色ブドウ球菌感染症(男性3人、女性4人)のみでした。  
年齢別の内訳は、5ページを参照してください。



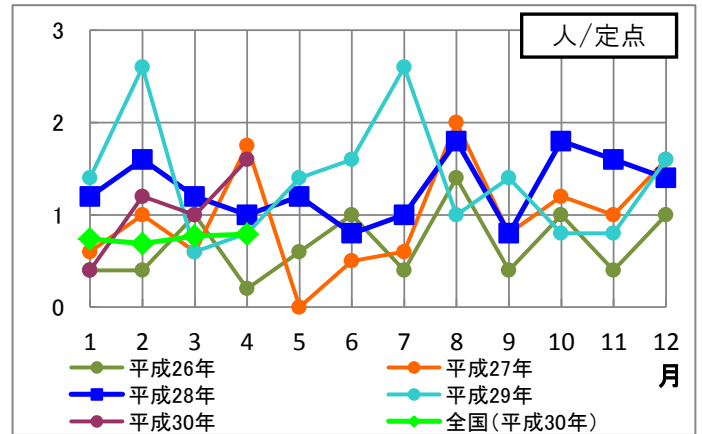
●性感染症の報告状況の推移 (比較)

縦軸の値⇒報告数÷報告義務がある医療機関数  
横軸の値⇒報告を受けた月

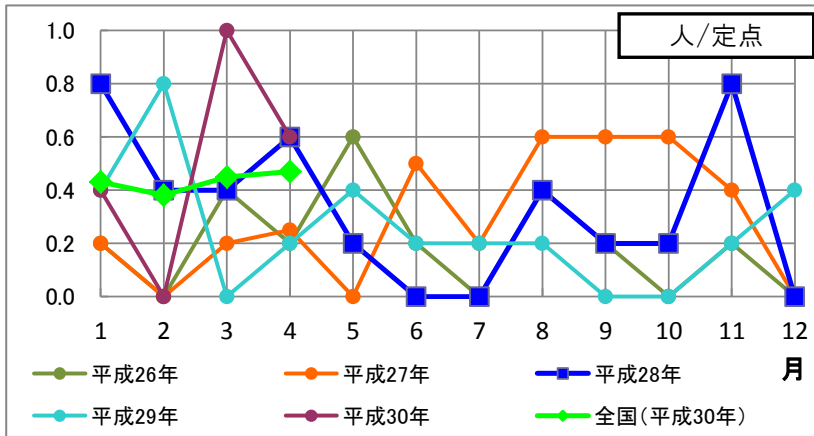
【性器クラミジア感染症】



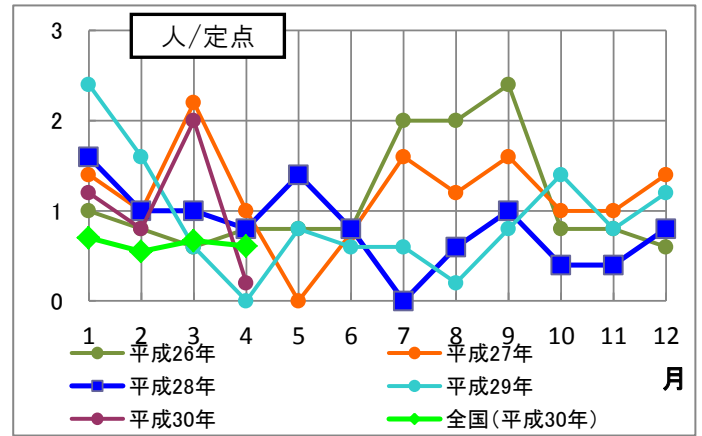
【性器ヘルペスウイルス感染症】



【尖圭コンジローマ】

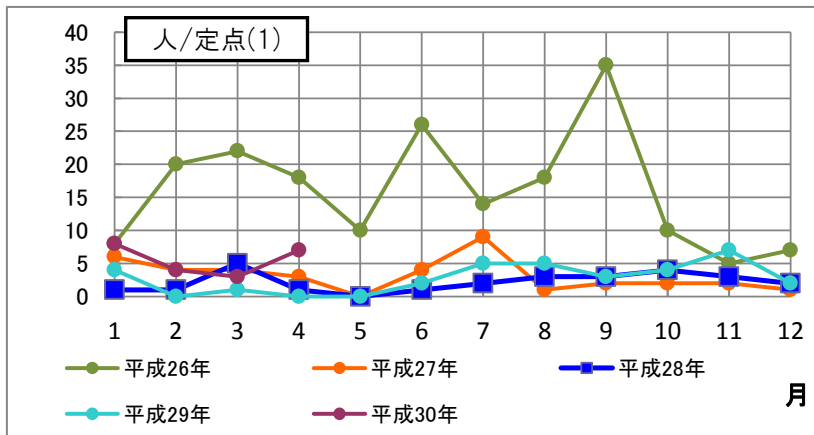


【淋菌感染症】

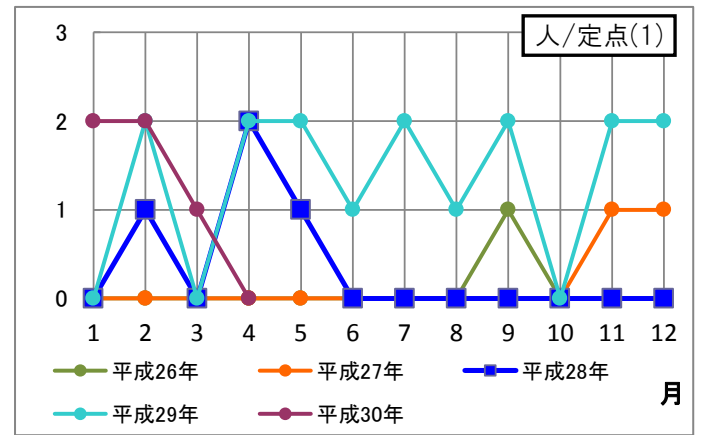


●薬剤耐性菌感染症の報告状況の推移 (比較)

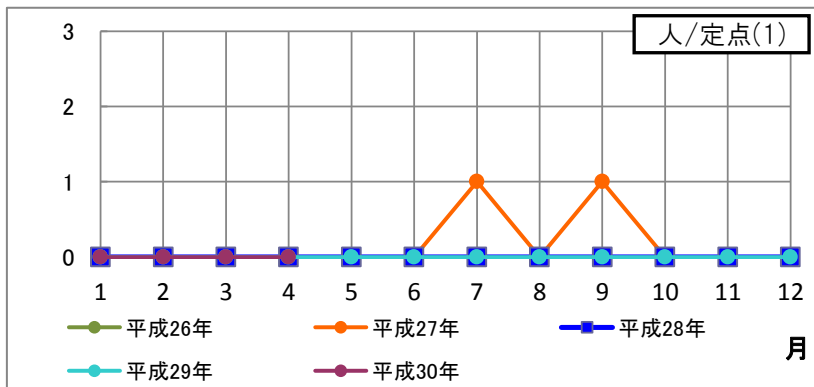
【メチシリン耐性黄色ブドウ球菌感染症】



【ペニシリン耐性肺炎球菌感染症】



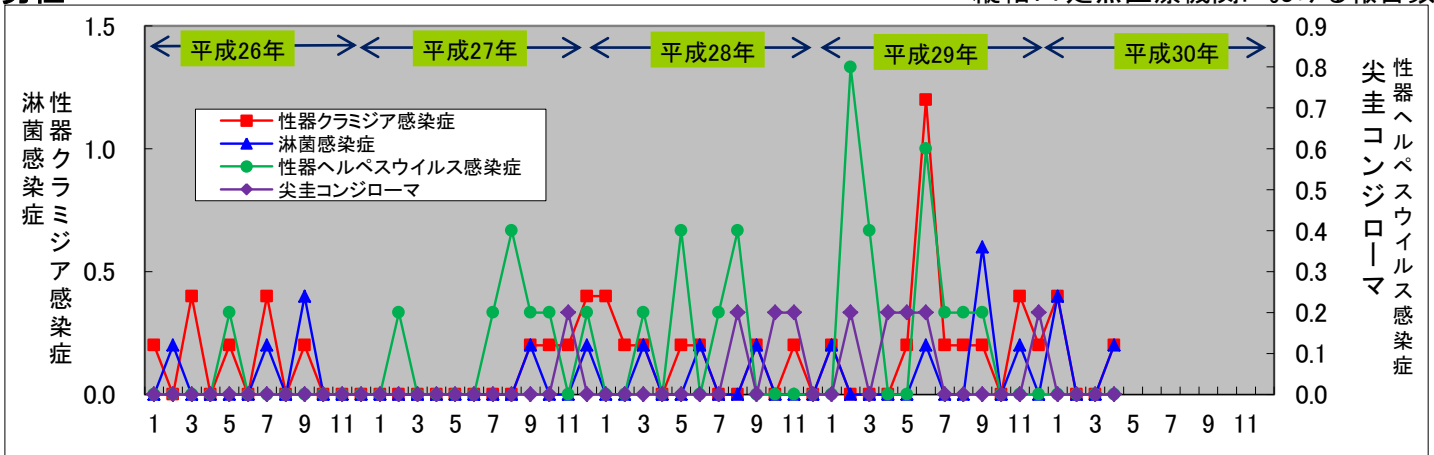
【薬剤耐性緑膿菌感染症】



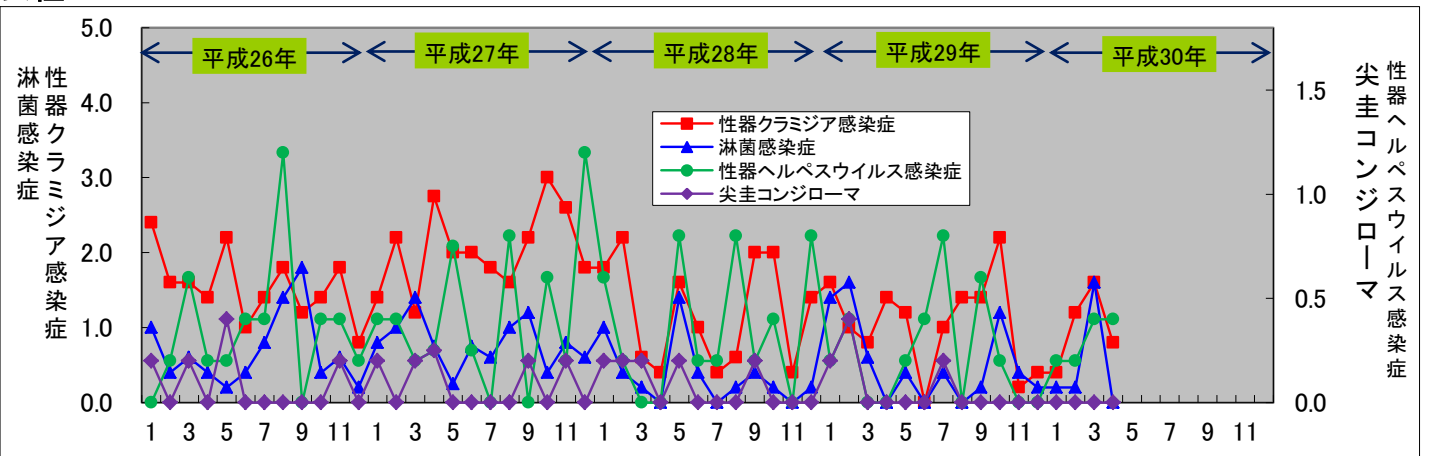
●若年層（15歳～29歳）における性感染症の年別・月別の推移

男性

縦軸：1定点医療機関における報告数

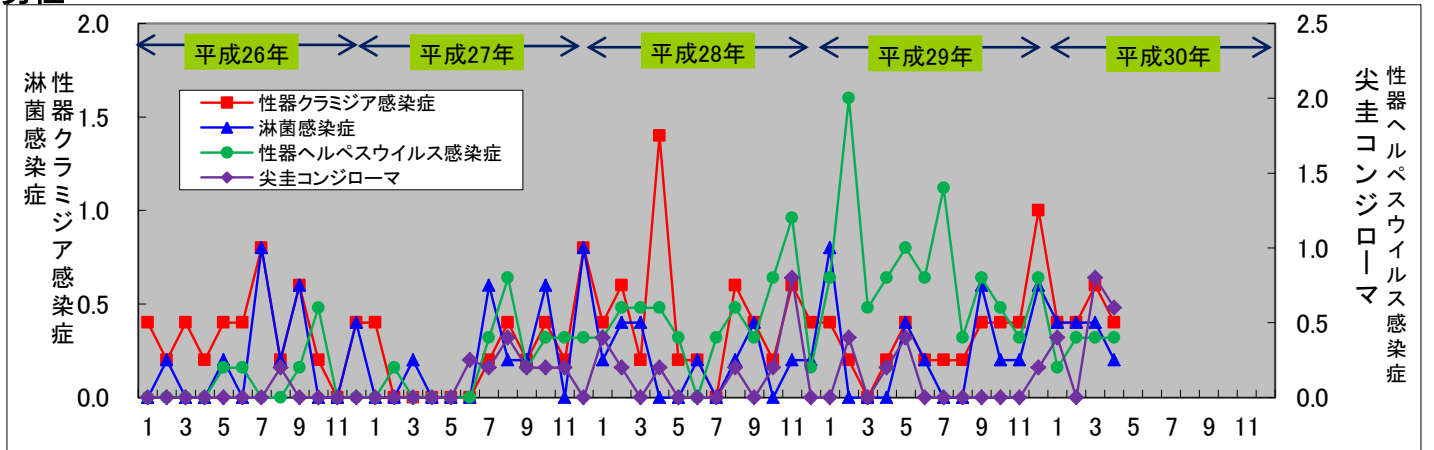


女性

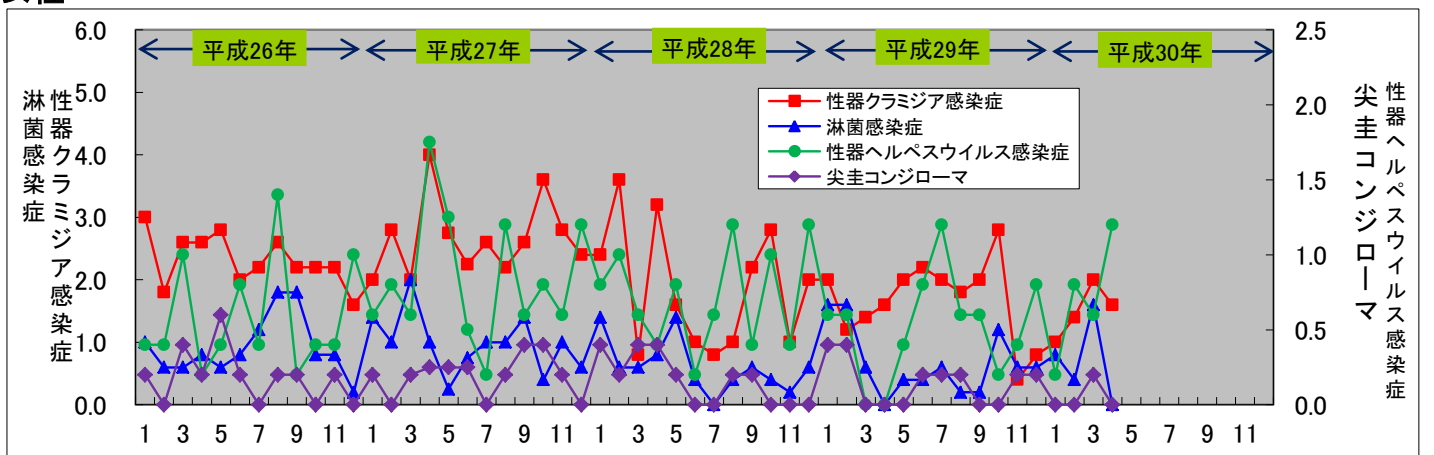


●全年齢層における性感染症の年別・月別の推移

男性



女性

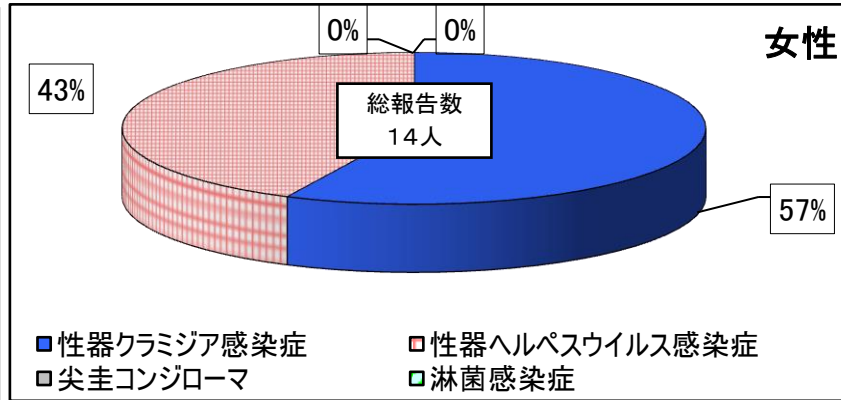
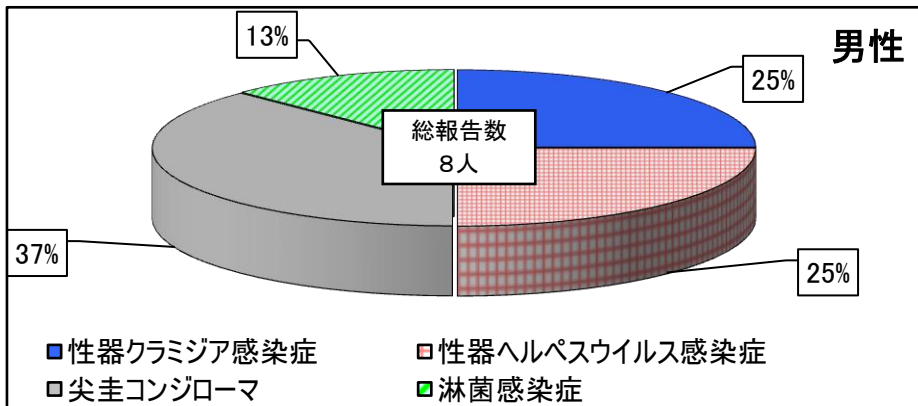


● 各疾病の報告状況

定点種別	前月比	疾患名	今月 (平成30年 4 月)						前月 (平成30年 3 月)						平成30年累計 男女合計 (報告数累計)
			男女合計		男		女		男女合計		男		女		
			報告数	定点当たり	報告数	定点当たり	報告数	定点当たり	報告数	定点当たり	報告数	定点当たり	報告数	定点当たり	
STD	▼	性器クラミジア感染症	10	2.00	2	0.40	8	1.60	13	2.60	3	0.60	10	2.00	39
	△	性器ヘルペスウイルス感染症	8	1.60	2	0.40	6	1.20	5	1.00	2	0.40	3	0.60	21
	▼	尖圭コンジローマ	3	0.60	3	0.60	0	0.00	5	1.00	4	0.80	1	0.20	10
	▼	淋菌感染症	1	0.20	1	0.20	0	0.00	10	2.00	2	0.40	8	1.60	21
計 (前月比)			22 (-11)	/	8 (-3)	/	14 (-8)	/	33	/	11	/	22	91	
基幹	△	メチシリン耐性黄色ブドウ球菌感染症	7	7.00	3	3.00	4	4.00	3	3.00	3	3.00	0	0.00	22
	▼	ペニシリン耐性肺炎球菌感染症	0	0.00	0	0.00	0	0.00	1	1.00	1	1.00	0	0.00	5
	=	薬剤耐性緑膿菌感染症	0	0.00	0	0.00	0	0.00	0	0.00	0	0.00	0	0.00	0
計 (前月比)			7 (+3)	/	3 (-1)	/	4 (+4)	/	4	/	4	/	0	27	

※「前月比」欄において、「△」は報告数の男女合計が前月比増加、「＝」は横ばい、「▼」は減少を示す。

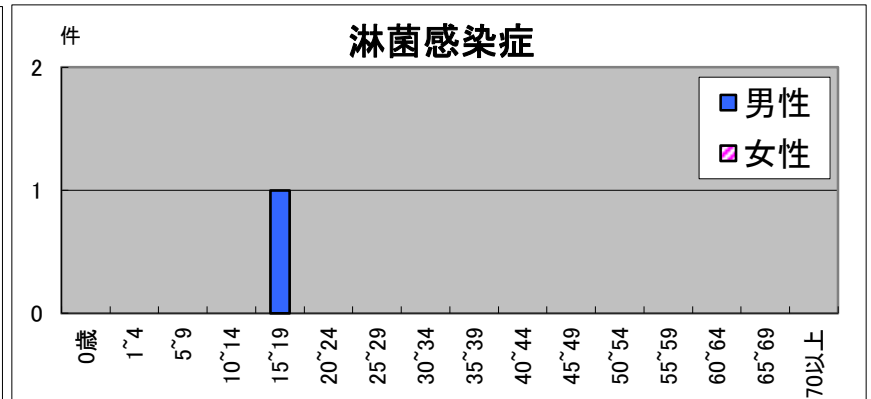
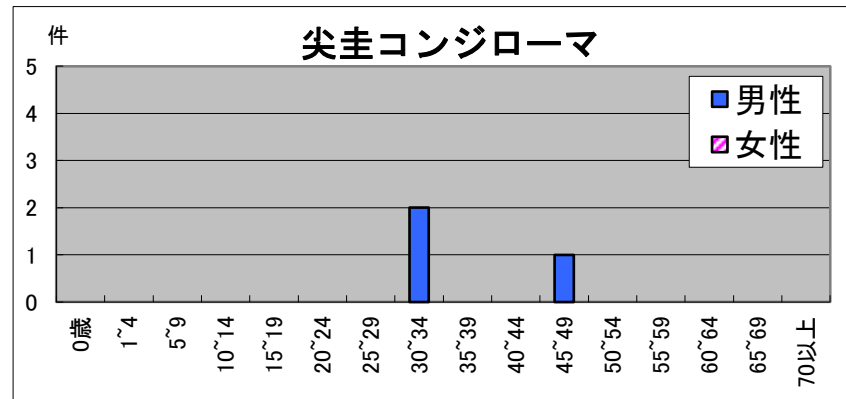
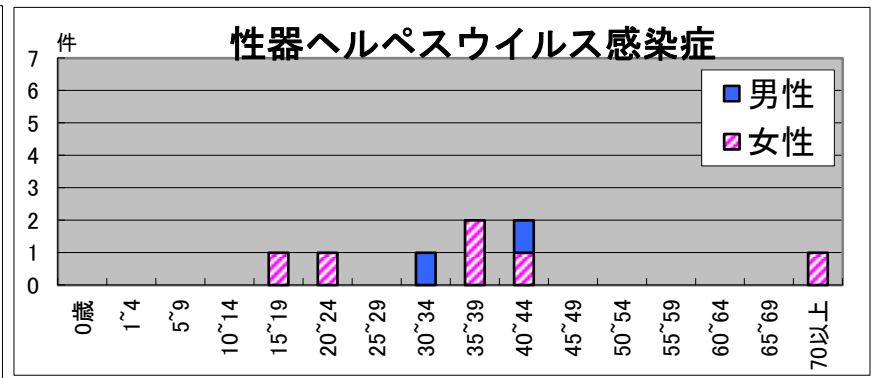
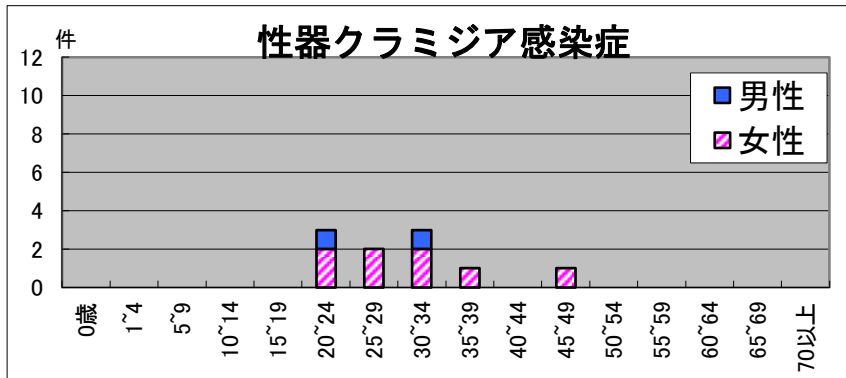
性感染症の発生割合(4月)



**年齢別（男女）**

	合計	0歳	1~4	5~9	10~14	15~19	20~24	25~29	30~34	35~39	40~44	45~49	50~54	55~59	60~64	65~69	70以上	
性器クラミジア感染症	10	0	0	0	0	0	3	2	3	1	0	1	0	0	0	0	0	
定点当り	2	0	0	0	0	0	0.6	0.4	0.6	0.2	0	0.2	0	0	0	0	0	
性器ヘルペスウイルス感染症	8	0	0	0	0	1	1	0	1	2	2	0	0	0	0	0	1	
定点当り	1.6	0	0	0	0	0.2	0.2	0	0.2	0.4	0.4	0	0	0	0	0	0.2	
尖圭コンジローマ	3	0	0	0	0	0	0	0	2	0	0	1	0	0	0	0	0	
定点当り	0.6	0	0	0	0	0	0	0	0.4	0	0	0.2	0	0	0	0	0	
淋菌感染症	1	0	0	0	0	1	0	0	0	0	0	0	0	0	0	0	0	
定点当り	0.2	0	0	0	0	0.2	0	0	0	0	0	0	0	0	0	0	0	
メチシリン耐性黄色ブドウ球菌感染症	7	1	0	0	0	0	0	0	0	0	0	0	0	0	0	0	1	5
定点当り	7	1	0	0	0	0	0	0	0	0	0	0	0	0	0	0	1	5
ペニシリン耐性肺炎球菌感染症	0	0	0	0	0	0	0	0	0	0	0	0	0	0	0	0	0	0
定点当り	0	0	0	0	0	0	0	0	0	0	0	0	0	0	0	0	0	0
薬剤耐性緑膿菌感染症	0	0	0	0	0	0	0	0	0	0	0	0	0	0	0	0	0	0
定点当り	0	0	0	0	0	0	0	0	0	0	0	0	0	0	0	0	0	0

**性感染症（性別・年齢別報告状況、4月）**



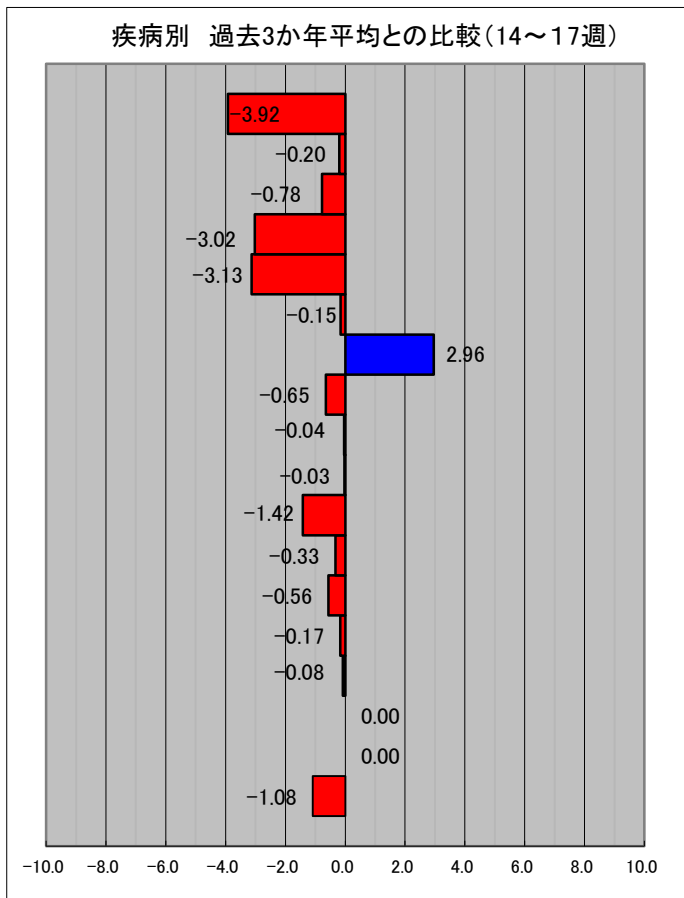
**年齢別（男）**

	合計	0歳	1~4	5~9	10~14	15~19	20~24	25~29	30~34	35~39	40~44	45~49	50~54	55~59	60~64	65~69	70以上	
性器クラミジア感染症	2	0	0	0	0	0	1	0	1	0	0	0	0	0	0	0	0	
定点当り	0.4	0	0	0	0	0	0.2	0	0.2	0	0	0	0	0	0	0	0	
性器ヘルペスウイルス感染症	2	0	0	0	0	0	0	0	1	0	1	0	0	0	0	0	0	
定点当り	0.4	0	0	0	0	0	0	0	0.2	0	0.2	0	0	0	0	0	0	
尖圭コンジローマ	3	0	0	0	0	0	0	0	2	0	0	1	0	0	0	0	0	
定点当り	0.6	0	0	0	0	0	0	0	0.4	0	0	0.2	0	0	0	0	0	
淋菌感染症	1	0	0	0	0	1	0	0	0	0	0	0	0	0	0	0	0	
定点当り	0.2	0	0	0	0	0.2	0	0	0	0	0	0	0	0	0	0	0	
メチシリン耐性黄色ブドウ球菌感染症	3	0	0	0	0	0	0	0	0	0	0	0	0	0	0	0	1	2
定点当り	3	0	0	0	0	0	0	0	0	0	0	0	0	0	0	0	1	2
ペニシリン耐性肺炎球菌感染症	0	0	0	0	0	0	0	0	0	0	0	0	0	0	0	0	0	0
定点当り	0	0	0	0	0	0	0	0	0	0	0	0	0	0	0	0	0	0
薬剤耐性緑膿菌感染症	0	0	0	0	0	0	0	0	0	0	0	0	0	0	0	0	0	0
定点当り	0	0	0	0	0	0	0	0	0	0	0	0	0	0	0	0	0	0

**年齢別（女）**

	合計	0歳	1~4	5~9	10~14	15~19	20~24	25~29	30~34	35~39	40~44	45~49	50~54	55~59	60~64	65~69	70以上	
性器クラミジア感染症	8	0	0	0	0	0	2	2	2	1	0	1	0	0	0	0	0	
定点当り	1.6	0	0	0	0	0	0.4	0.4	0.4	0.2	0	0.2	0	0	0	0	0	
性器ヘルペスウイルス感染症	6	0	0	0	0	1	1	0	0	2	1	0	0	0	0	0	1	
定点当り	1.2	0	0	0	0	0.2	0.2	0	0	0.4	0.2	0	0	0	0	0	0.2	
尖圭コンジローマ	0	0	0	0	0	0	0	0	0	0	0	0	0	0	0	0	0	
定点当り	0	0	0	0	0	0	0	0	0	0	0	0	0	0	0	0	0	
淋菌感染症	0	0	0	0	0	0	0	0	0	0	0	0	0	0	0	0	0	
定点当り	0	0	0	0	0	0	0	0	0	0	0	0	0	0	0	0	0	
メチシリン耐性黄色ブドウ球菌感染症	4	1	0	0	0	0	0	0	0	0	0	0	0	0	0	0	0	3
定点当り	4	1	0	0	0	0	0	0	0	0	0	0	0	0	0	0	0	3
ペニシリン耐性肺炎球菌感染症	0	0	0	0	0	0	0	0	0	0	0	0	0	0	0	0	0	0
定点当り	0	0	0	0	0	0	0	0	0	0	0	0	0	0	0	0	0	0
薬剤耐性緑膿菌感染症	0	0	0	0	0	0	0	0	0	0	0	0	0	0	0	0	0	0
定点当り	0	0	0	0	0	0	0	0	0	0	0	0	0	0	0	0	0	0

# 平成30年4月(14~17週) インフルエンザ・小児科・眼科定点疾病の発生状況について



14~17週 1医療機関  
平均患者報告数

インフルエンザ	0.72
RSウイルス感染症	1.06
咽頭結膜熱	0.56
A群溶血性レンサ球菌咽頭炎	4.60
感染性胃腸炎	8.46
水痘(水ぼうそう)	0.69
手足口病	3.27
伝染性紅斑	0.00
突発性発疹	0.65
ヘルパンギーナ	0.08
流行性耳下腺炎(おたふくかぜ)	0.21
急性出血性結膜炎	0.00
流行性角結膜炎	0.81
細菌性髄膜炎	0.00
無菌性髄膜炎	0.00
マイコプラズマ肺炎	0.00
クラミジア肺炎	0.00
感染性胃腸炎(ロタウイルス)	0.00

インフルエンザは、1月に流行のピークを終え、今月は過去3か年の1医療機関平均患者報告数と比較しても、3.92減少しました。

手足口病が過去3か年の1医療機関平均患者報告数と比較すると、2.96増加しました。

手足口病の一般的な感染経路は接触感染です。接触感染を予防するために、日頃からのしっかりとした手洗いに努めましょう。

