

令和6年第36週【令和6年9月2日(月)～令和6年9月8日(日)】

鹿児島市感染症情報

発行元：鹿児島市保健所

ホームページ <http://www.city.kagoshima.lg.jp> >健康・福祉>健康・医療>感染症、流行疾患>鹿児島市感染症情報（週報・月報・四半期報）

感染症発生動向調査とは…

1981年（昭和56年）から全国で行われている調査事業で、1999年（平成11年）4月に「感染症法」が施行されたことにより、感染症対策の一つとして位置づけられ、感染症の発生状況を毎週、把握・分析し、情報提供することにより、感染症の発生及びまん延を防止することを目的として行われています。

調査対象の疾患は「全数把握対象疾患」と「定点把握対象疾患」に分けられています。

- ・全数把握対象疾患：すべての医療機関において、その疾患を診断した場合に届け出るもの
- ・定点把握対象疾患：指定された医療機関（定点医療機関）において、その疾患を診断した患者数を毎週報告するもの

●全数把握対象疾患の届出状況（患者を診断した医師から届出があった疾患）

類型	届出数
1 類感染症	届出はありません
2 類感染症	結核 1 例（肺結核 1 例）
3 類感染症	届出はありません
4 類感染症	レジオネラ症 1 例
5 類感染症	侵襲性肺炎球菌感染症 1 例、梅毒 1 例

●定点把握対象疾患の届出状況（市内の指定医療機関（定点）からの報告）

- ・指定医療機関数（定点）：インフルエンザ/COVID-19 23、小児科 13、眼科 4、基幹 1

定点あたりの患者数（上位 5 疾患）を掲載（全体の数は次ページに掲載）

※定点あたりの患者数＝1 週間あたりの 1 医療機関の患者数の平均

順位	疾患名	前週	今週	警報・注意報等
1	手足口病	3.62	5.00 ↑	警報開始基準値：5 注意報開始基準値：-
2	感染性胃腸炎	5.23	4.08 ↓	警報開始基準値：20 注意報開始基準値：-
3	COVID-19	5.04	2.43 ↓	警報開始基準値：- 注意報開始基準値：-
4	A群溶血性レンサ球菌咽頭炎	1.85	2.23 ↑	警報開始基準値：8 注意報開始基準値：-
5	インフルエンザ	0.87	2.00 ↑	警報開始基準値：30 注意報開始基準値：10

注目の感染症

鹿児島県下に、手足口病流行発生警報が発令されています。

流行の傾向等

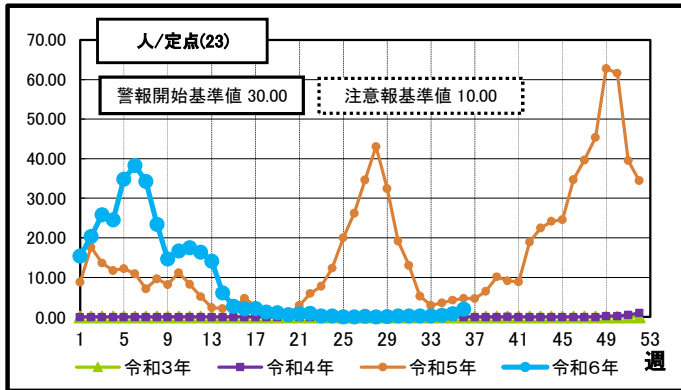
インフルエンザの定点あたりの患者数が1.00を超え、流行の兆しとなりました。主な感染経路は、飛沫感染と接触感染とされています。外出後の手洗い・うがいや換気、状況に応じたマスクの着用など基本的な感染対策を心がけ、体調を整えるようにしましょう。

●疾患別報告数・定点当たり報告数（色の付いている疾患が定点当たり上位5位）

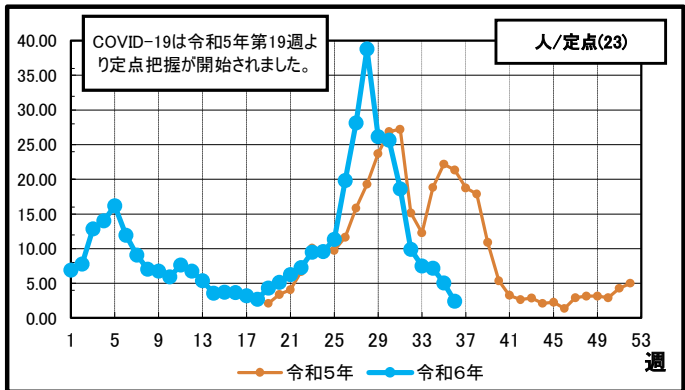
定点種別	前週比	疾患名	週	36	35	34	33	32	31	令和6年 報告数合計
				(本週)	(前週)	(2週前)	(3週前)	(4週前)	(5週前)	
インフルエンザ	△	インフルエンザ	報告数	46	20	11	7	6	6	7,044
			定点当たり	2.00	0.87	0.48	0.30	0.26	0.26	—
COVID-19	▼	COVID-19	報告数	56	116	165	172	228	429	8,571
			定点当たり	2.43	5.04	7.17	7.48	9.91	18.65	—
小児科	▼	RSウイルス	報告数	22	28	33	37	68	108	1,274
			定点当たり	1.69	2.15	2.54	2.85	5.23	8.31	—
	＝	咽頭結膜熱	報告数	6	6	3	8	16	12	1,427
			定点当たり	0.46	0.46	0.23	0.62	1.23	0.92	—
	△	A群溶血性レンサ球菌咽頭炎	報告数	29	24	25	27	30	30	2,263
			定点当たり	2.23	1.85	1.92	2.08	2.31	2.31	—
	▼	感染性胃腸炎	報告数	53	68	47	49	59	88	4,619
			定点当たり	4.08	5.23	3.62	3.77	4.54	6.77	—
	△	水痘	報告数	3	1	0	3	3	1	100
			定点当たり	0.23	0.08	0.00	0.23	0.23	0.08	—
△	手足口病	報告数	65	47	74	78	118	147	3,996	
		定点当たり	5.00	3.62	5.69	6.00	9.08	11.31	—	
＝	伝染性紅斑	報告数	0	0	0	0	0	0	6	
		定点当たり	0.00	0.00	0.00	0.00	0.00	0.00	—	
△	突発性発疹	報告数	9	6	8	0	6	3	243	
		定点当たり	0.69	0.46	0.62	0.00	0.46	0.23	—	
▼	ヘルパンギーナ	報告数	23	31	21	33	32	37	392	
		定点当たり	1.77	2.38	1.62	2.54	2.46	2.85	—	
▼	流行性耳下腺炎	報告数	0	2	0	0	0	1	28	
		定点当たり	0.00	0.15	0.00	0.00	0.00	0.08	—	
眼科	＝	急性出血性結膜炎	報告数	0	0	0	0	0	0	1
			定点当たり	0.00	0.00	0.00	0.00	0.00	0.00	—
＝	流行性角結膜炎	報告数	0	0	0	0	0	0	34	
		定点当たり	0.00	0.00	0.00	0.00	0.00	0.00	—	
基幹	＝	細菌性髄膜炎	報告数	0	0	0	0	0	0	3
			定点当たり	0.00	0.00	0.00	0.00	0.00	0.00	—
	＝	無菌性髄膜炎	報告数	0	0	0	0	0	0	0
			定点当たり	0.00	0.00	0.00	0.00	0.00	0.00	—
	△	マイコプラズマ肺炎	報告数	1	0	2	1	0	2	21
定点当たり			1.00	0.00	2.00	1.00	0.00	2.00	—	
＝	クラミジア肺炎	報告数	0	0	0	0	0	0	0	
		定点当たり	0.00	0.00	0.00	0.00	0.00	0.00	—	
＝	口タウウイルス	報告数	0	0	0	0	0	0	1	
		定点当たり	0.00	0.00	0.00	0.00	0.00	0.00	—	
報告数合計				313	349	389	415	566	864	30,023

● 各疾病の報告状況の推移 (比較 その1)

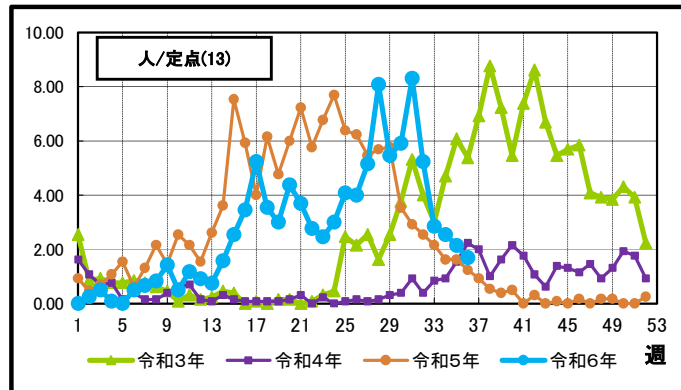
【 インフルエンザ 】



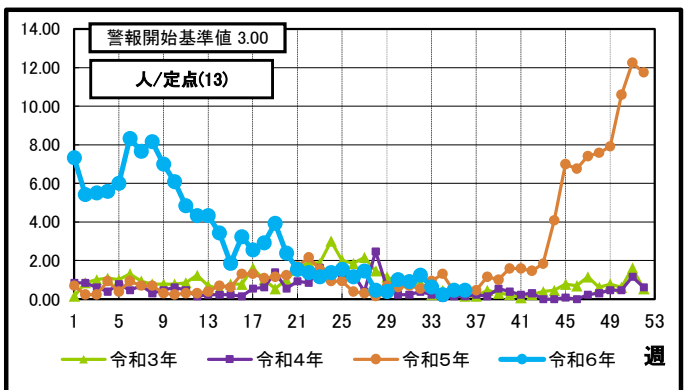
【 C O V I D - 1 9 】



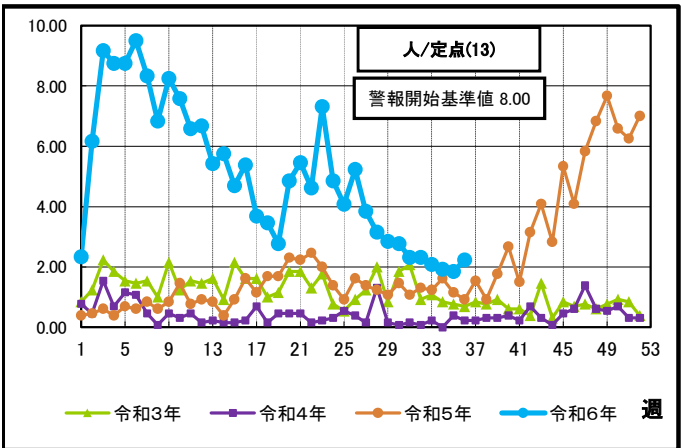
【 R S ウ イ ル ス 感 染 症 】



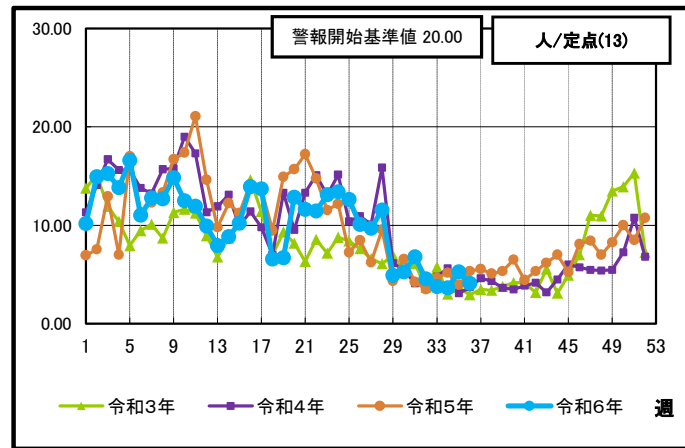
【 咽 頭 結 膜 熱 (プ ル 熱) 】



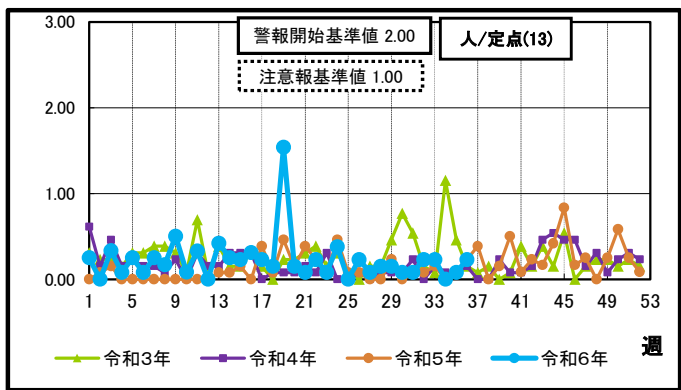
【 A 群 溶 血 性 レ ン サ 球 菌 咽 頭 炎 】



【 感 染 性 胃 腸 炎 (お う 吐 下 痢 症) 】



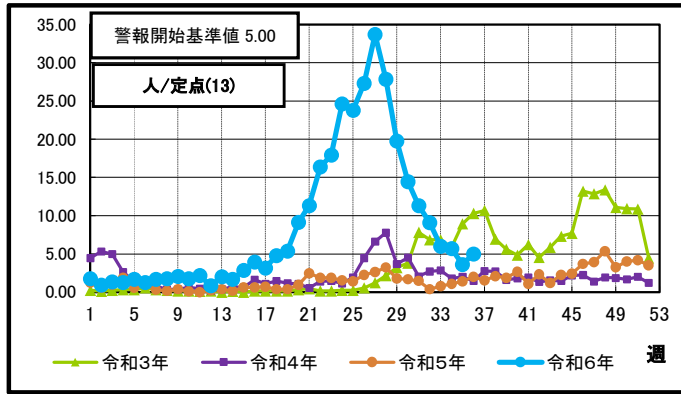
【 水 痘 (み ず ぼうそう) 】



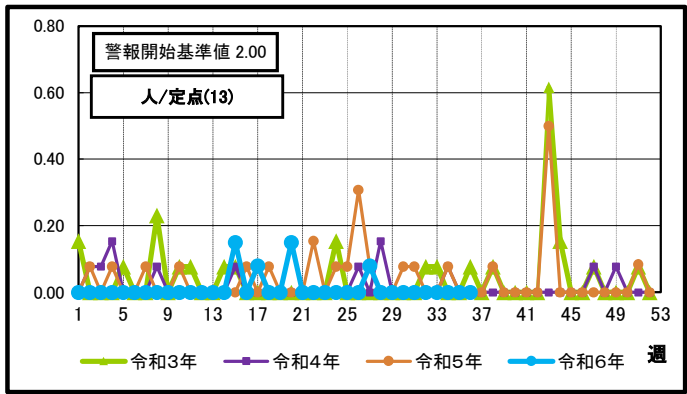
縦軸の値
⇒ 報告数 ÷ 報告義務がある医療機関数
横軸の値
⇒ 報告を受けた週

● 各疾病の報告状況の推移 (比較 その2)

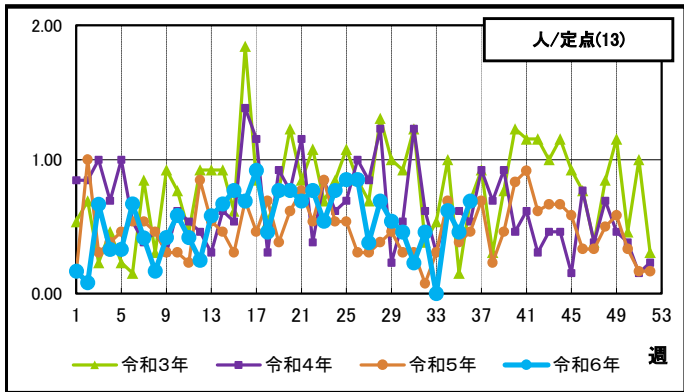
【 手 足 口 病 】



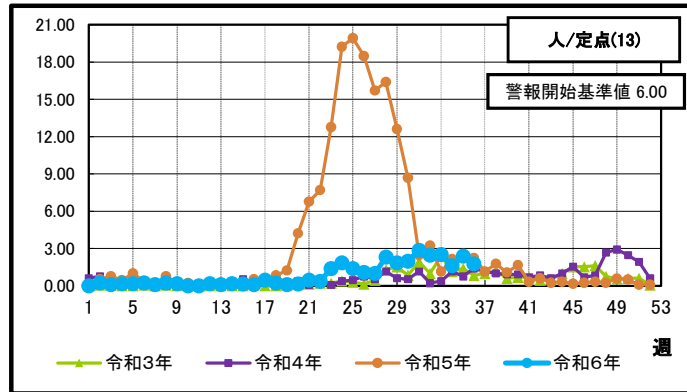
【 伝 染 性 紅 斑 (り ん ご 病) 】



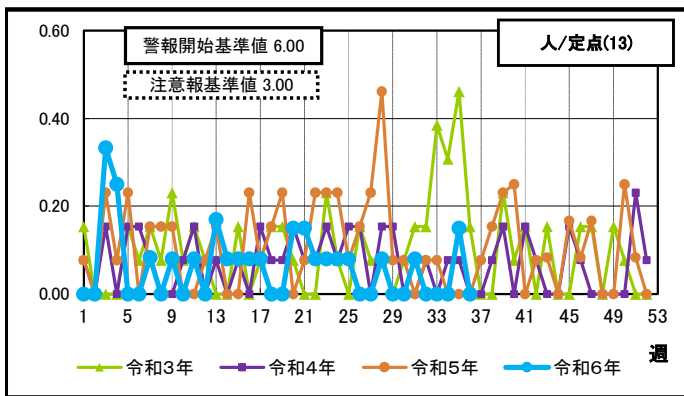
【 突 発 性 発 疹 】



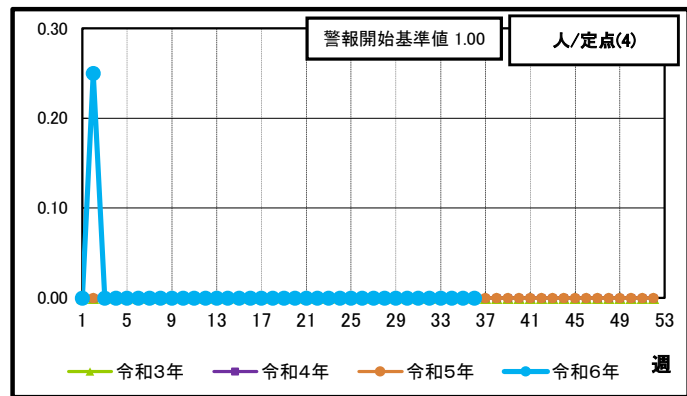
【 ハ ル パ ン ギ ー ナ 】



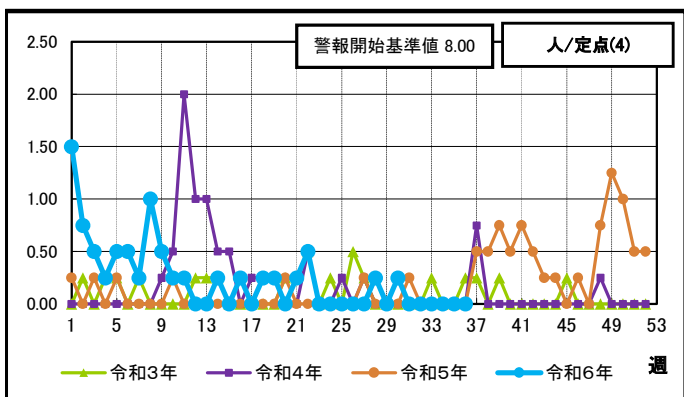
【 流 行 性 耳 下 腺 炎 (お た ふ く か ぜ) 】



【 急 性 出 血 性 結 膜 炎 】

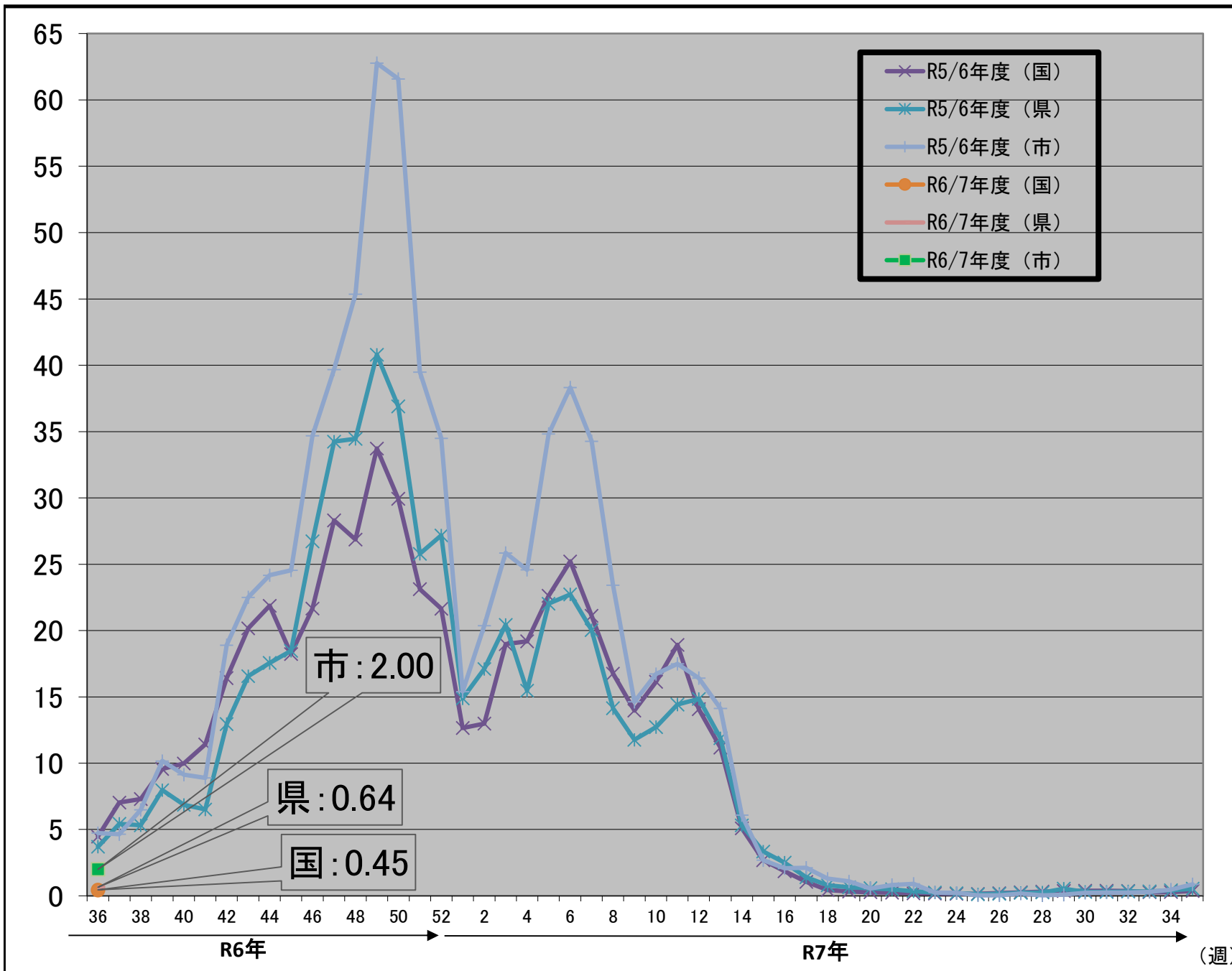


【 流 行 性 角 結 膜 炎 】

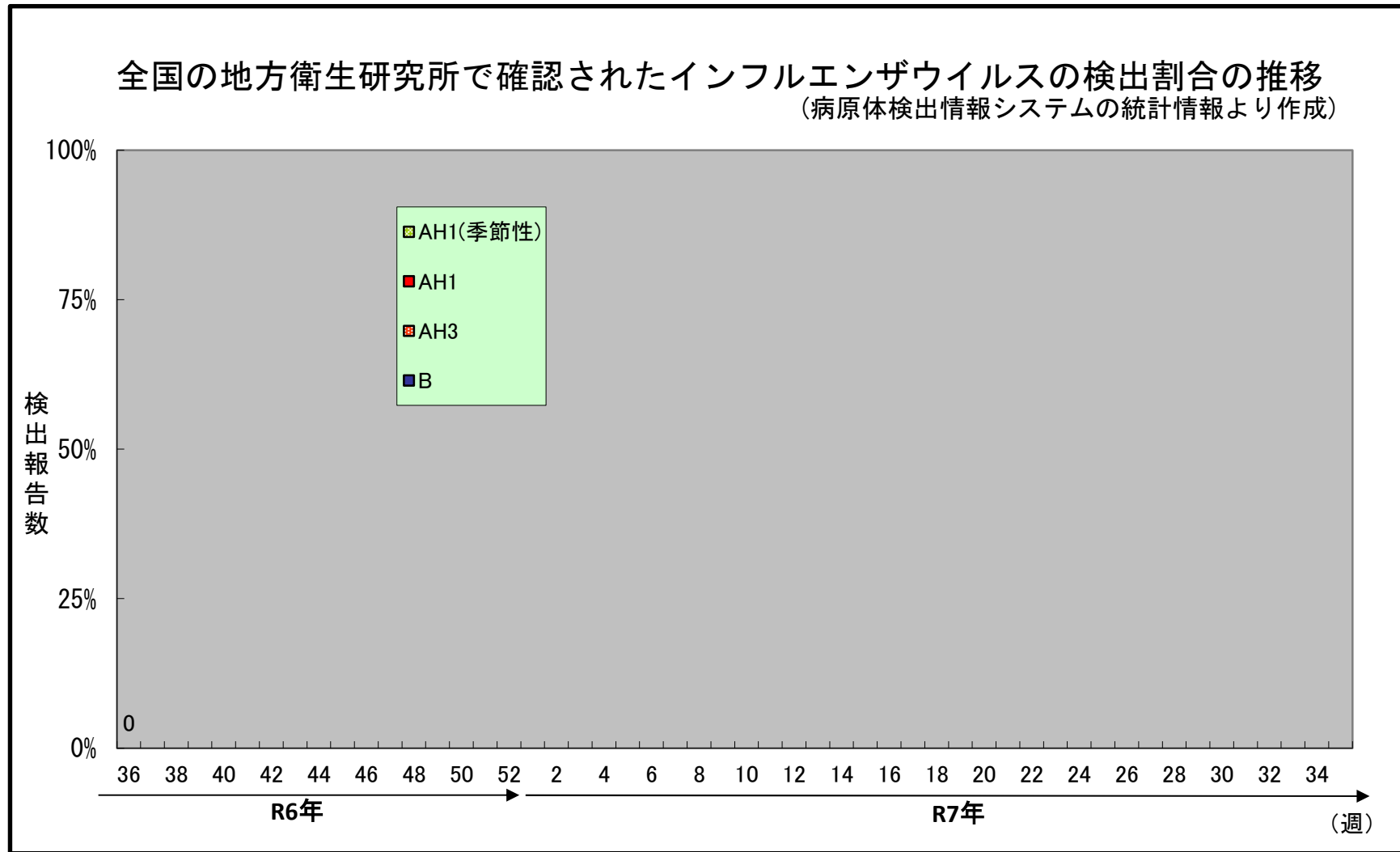


縦軸の値
⇒ 報告数 ÷ 報告義務がある医療機関数
横軸の値
⇒ 報告を受けた週

R5/R6/R7シーズンにおけるインフルエンザの発生状況(1定点あたりの報告数)



インフルエンザの発生状況(参考資料)



※感染症発生動向調査システムのインフルエンザ罹患数推計データについては、確定までに時間がかかるため、前週以前の情報が変更される可能性があります。今後の週報でご確認ください。