

令和7年第17週【令和7年4月21日(月)～令和7年4月27日(日)】

鹿児島市感染症情報

発行元：鹿児島市保健所

ホームページ <http://www.city.kagoshima.lg.jp> >健康・福祉>健康・医療>感染症、流行疾患>鹿児島市感染症情報（週報・月報・四半期報）

感染症発生動向調査とは…

1981年（昭和56年）から全国で行われている調査事業で、1999年（平成11年）4月に「感染症法」が施行されたことにより、感染症対策の一つとして位置づけられ、感染症の発生状況を毎週、把握・分析し、情報提供することにより、感染症の発生及びまん延を防止することを目的として行われています。

調査対象の疾患は「全数把握対象疾患」と「定点把握対象疾患」に分けられています。

- ・全数把握対象疾患：すべての医療機関において、その疾患を診断した場合に届け出るもの
- ・定点把握対象疾患：指定された医療機関（定点医療機関）において、その疾患を診断した

●全数把握対象疾患の届出状況（患者を診断した医師から届出があった疾患）

令和7年第16週より診断日を基準に届出数を抽出しております。当該週に診断された症例の報告が集計の期日以降に届くこともありますが、その場合は四半期毎に発行する感染症情報にて反映いたします。

類型	届出数
1 類感染症	届出はありません
2 類感染症	結核3例（肺結核3例）
3 類感染症	腸管出血性大腸菌感染症1例
4 類感染症	重症熱性血小板減少症候群(SFTS)1例、レジオネラ症1例
5 類感染症	梅毒3例、百日咳42例

●定点把握対象疾患の届出状況（市内の指定医療機関（定点）からの報告）

- ・指定医療機関数（定点）：急性呼吸器感染症（ARI）定点 14、小児科 8、眼科 4、基幹1

※令和7年第15週より指定医療機関数数に変更となりました。

（インフルエンザ/COVID-19定点:23→ARI定点:14、小児科定点:14→8）

定点あたりの患者数（上位5疾患 ※急性呼吸器感染症を除く）を掲載（全体の数は次頁に掲載）

※定点あたりの患者数＝1週間あたりの1医療機関の患者数の平均

順位	疾患名	前週	今週	警報・注意報等
1	感染性胃腸炎	14.88	17.50 ↑	警報開始基準値：20 注意報開始基準値：-
2	A群溶血性レンサ球菌咽頭炎	3.00	4.25 ↑	警報開始基準値：8 注意報開始基準値：-
3	RSウイルス	2.50	2.50 →	警報開始基準値：- 注意報開始基準値：-
4	咽頭結膜熱	1.00	1.38 ↑	警報開始基準値：3 注意報開始基準値：-
5	マイコプラズマ肺炎	1.00	1.00 →	警報開始基準値：- 注意報開始基準値：-

注目の感染症 百日咳の患者報告が42例ありました。
腸管出血性大腸菌感染症の患者報告が1例ありました。

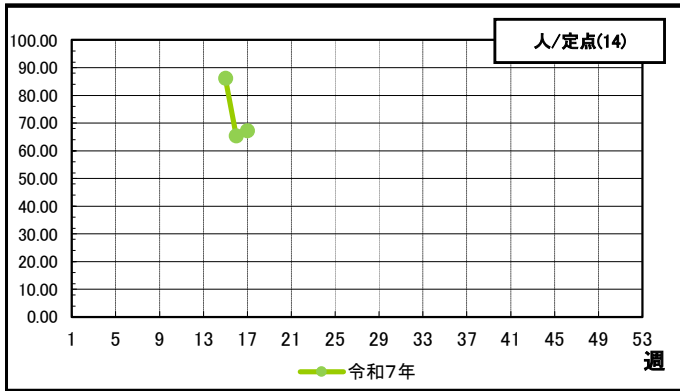
流行の傾向等 百日咳の発生報告が増加しています。主な症状は持続する咳で、乳児では重症化することもあるため予防接種が有効です。主な感染経路は飛沫感染と接触感染とされています。外出後の手洗い・うがいや換気、状況に応じたマスクの着用など基本的な感染対策を心がけ、体調を整えるようにしましょう。

●疾患別報告数・定点当たり報告数（色の付いている疾患が定点当たり上位5位）

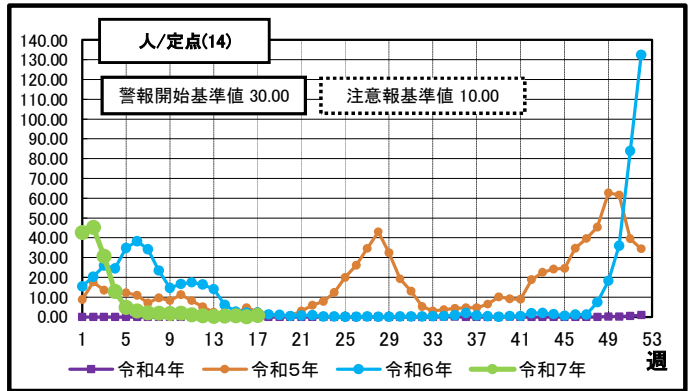
定点種別	前週比	疾患名	週	17	16	15	14	13	12	令和7年 報告数合計
				(本週)	(前週)	(2週前)	(3週前)	(4週前)	(5週前)	
ARI	△	急性呼吸器感染症（ARI）	報告数	942	915	1,206	-	-	-	3,063
			定点当たり	67.29	65.36	86.14	-	-	-	—
インフルエンザ	△	インフルエンザ	報告数	10	2	9	13	8	15	3,470
			定点当たり	0.71	0.14	0.64	0.57	0.35	0.65	—
COVID-19	▼	C O V I D - 1 9	報告数	6	13	12	20	34	34	985
			定点当たり	0.43	0.93	0.86	0.87	1.48	1.48	—
小児科	=	R S ウ イ ル ス	報告数	20	20	50	54	72	103	728
			定点当たり	2.50	2.50	6.25	4.15	5.54	7.92	—
	△	咽 頭 結 膜 熱	報告数	11	8	9	13	5	9	184
			定点当たり	1.38	1.00	1.13	1.00	0.38	0.69	—
	△	A群溶血性レンサ球菌咽頭炎	報告数	34	24	21	32	58	37	807
			定点当たり	4.25	3.00	2.63	2.46	4.46	2.85	—
	△	感 染 性 胃 腸 炎	報告数	140	119	135	177	256	259	3,229
			定点当たり	17.50	14.88	16.88	13.62	19.69	19.92	—
	▼	水 痘	報告数	0	2	2	2	5	1	90
			定点当たり	0.00	0.25	0.25	0.15	0.38	0.08	—
=	手 足 口 病	報告数	0	0	0	1	1	0	45	
		定点当たり	0.00	0.00	0.00	0.08	0.08	0.00	—	
△	伝 染 性 紅 斑	報告数	7	6	3	5	7	6	62	
		定点当たり	0.88	0.75	0.38	0.38	0.54	0.46	—	
▼	突 発 性 発 疹	報告数	3	4	0	4	5	6	86	
		定点当たり	0.38	0.50	0.00	0.31	0.38	0.46	—	
▼	ハ ル パ ン ギ ー ナ	報告数	0	1	0	1	0	0	4	
		定点当たり	0.00	0.13	0.00	0.08	0.00	0.00	—	
▼	流 行 性 耳 下 腺 炎	報告数	0	1	5	0	1	1	12	
		定点当たり	0.00	0.13	0.63	0.00	0.08	0.08	—	
眼 科	=	急 性 出 血 性 結 膜 炎	報告数	0	0	0	0	0	0	1
			定点当たり	0.00	0.00	0.00	0.00	0.00	0.00	—
=	流 行 性 角 結 膜 炎	報告数	0	0	0	0	1	0	1	
		定点当たり	0.00	0.00	0.00	0.00	0.25	0.00	—	
基 幹	=	細 菌 性 髄 膜 炎	報告数	0	0	0	0	0	0	1
			定点当たり	0.00	0.00	0.00	0.00	0.00	0.00	—
	=	無 菌 性 髄 膜 炎	報告数	0	0	0	0	0	0	0
			定点当たり	0.00	0.00	0.00	0.00	0.00	0.00	—
	=	マ イ コ プ ラ ズ マ 肺 炎	報告数	1	1	0	0	0	0	8
定点当たり			1.00	1.00	0.00	0.00	0.00	0.00	—	
=	ク ラ ミ ジ ア 肺 炎	報告数	0	0	0	0	0	0	0	
		定点当たり	0.00	0.00	0.00	0.00	0.00	0.00	—	
=	口 タ ウ イ ル ス	報告数	0	0	0	0	0	0	0	
		定点当たり	0.00	0.00	0.00	0.00	0.00	0.00	—	
報告数合計				1,174	1,116	1,452	322	453	471	12,776

● 各疾病の報告状況の推移 (比較 その1)

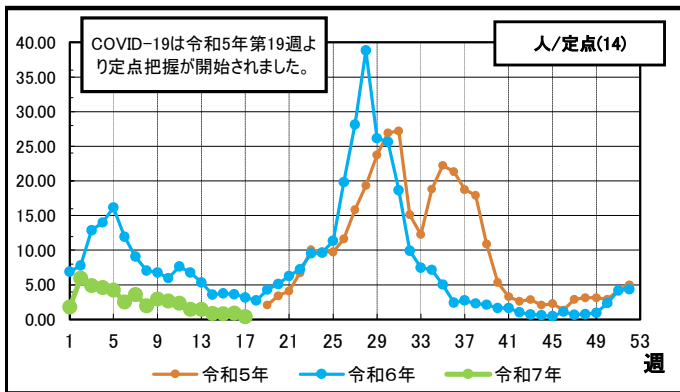
【急性呼吸器感染症】



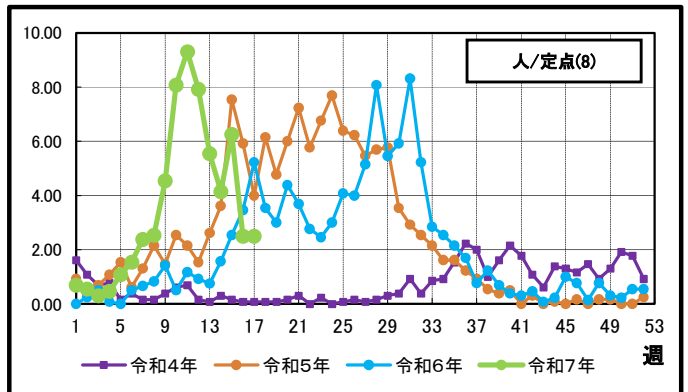
【インフルエンザ】



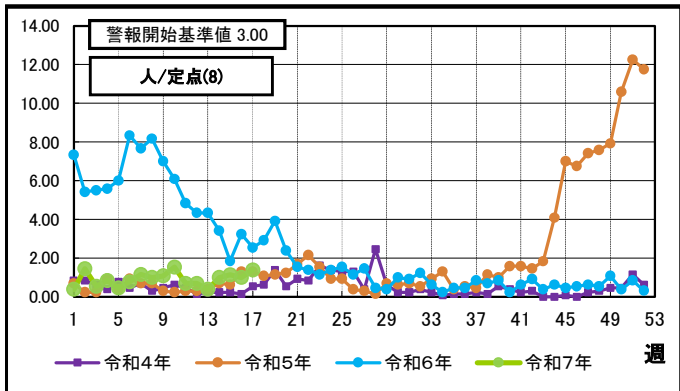
【COVID-19】



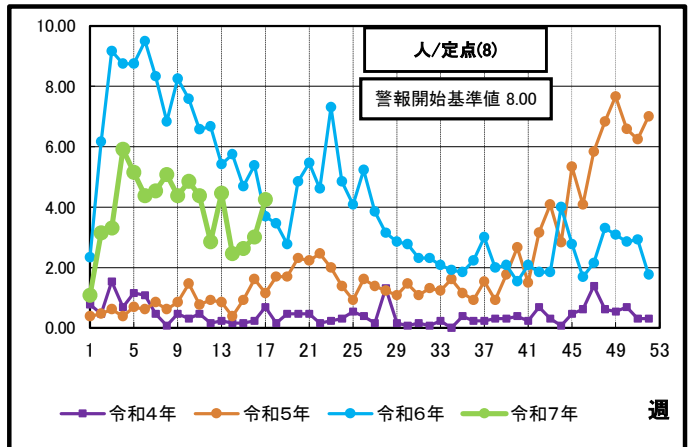
【RSウイルス感染症】



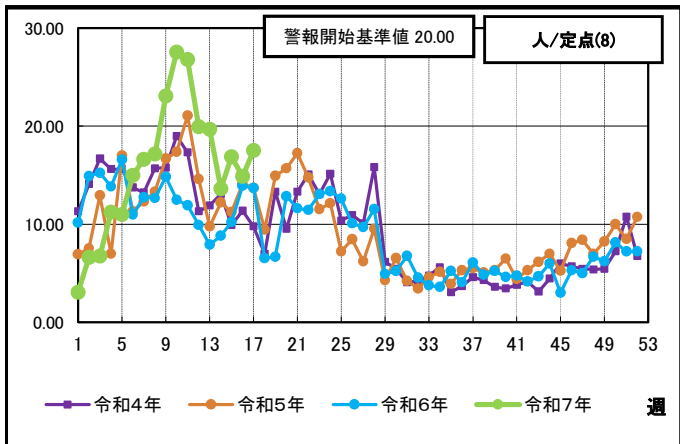
【咽頭結膜熱(プール熱)】



【A群溶血性レンサ球菌咽頭炎】



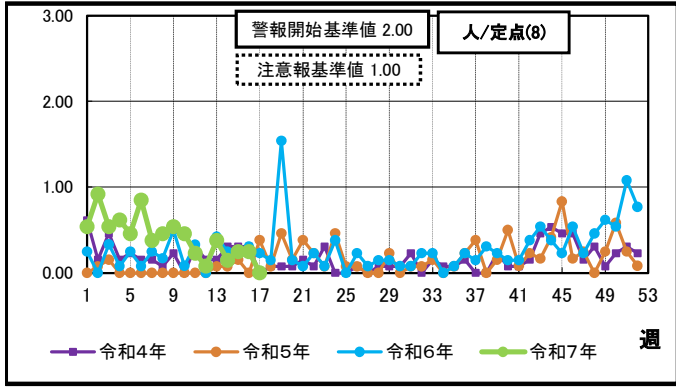
【感染性胃腸炎(おう吐下痢症)】



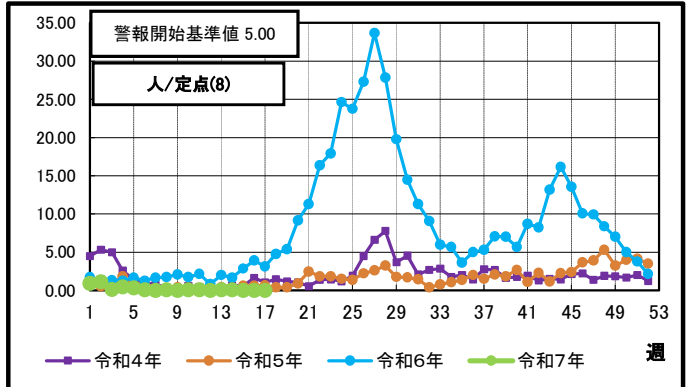
縦軸の値
⇒ 報告数 ÷ 報告義務がある医療機関数
横軸の値
⇒ 報告を受けた週

● 各疾病の報告状況の推移 (比較 その2)

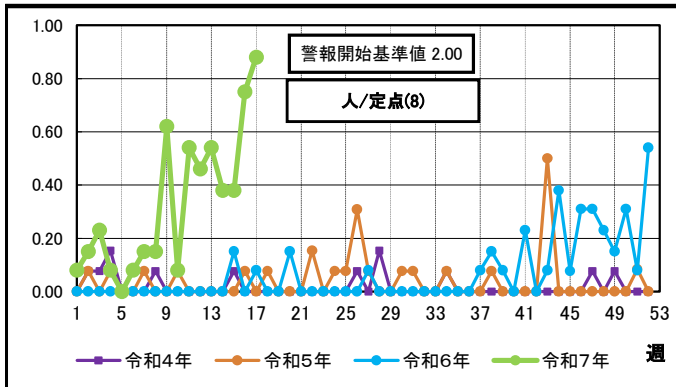
【水痘(みずぼうそう)】



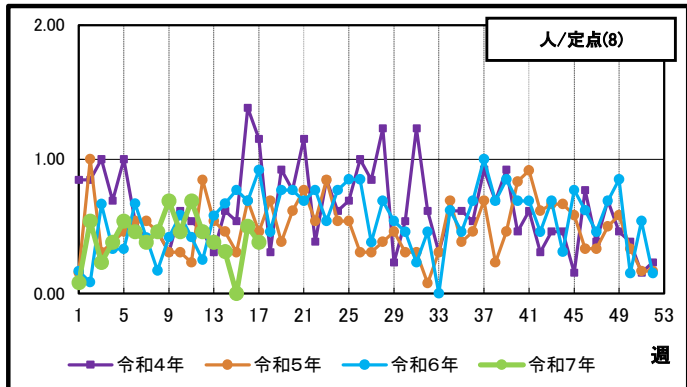
【手足口病】



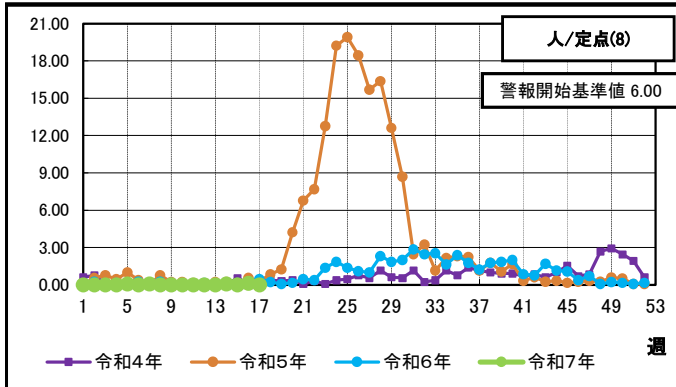
【伝染性紅斑(りんご病)】



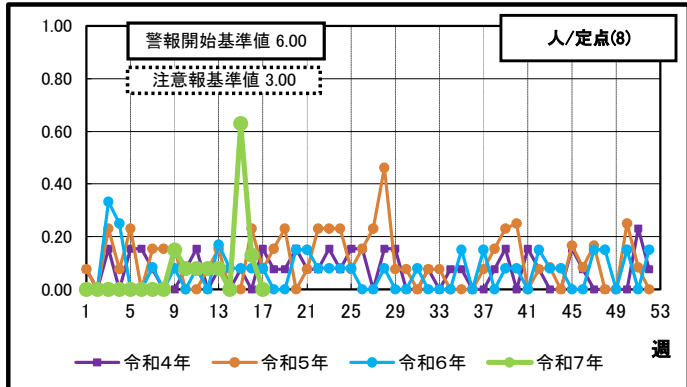
【突発性発疹】



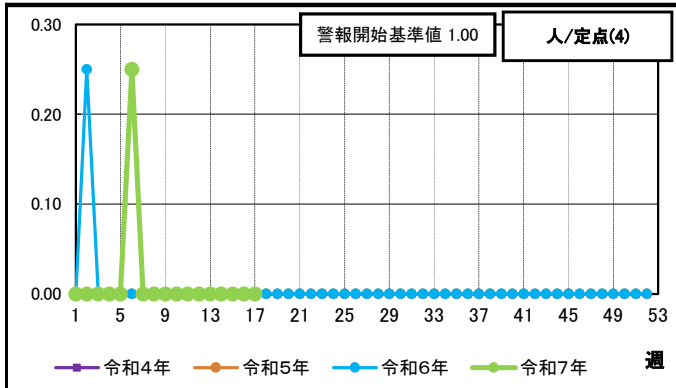
【ヘルパンギーナ】



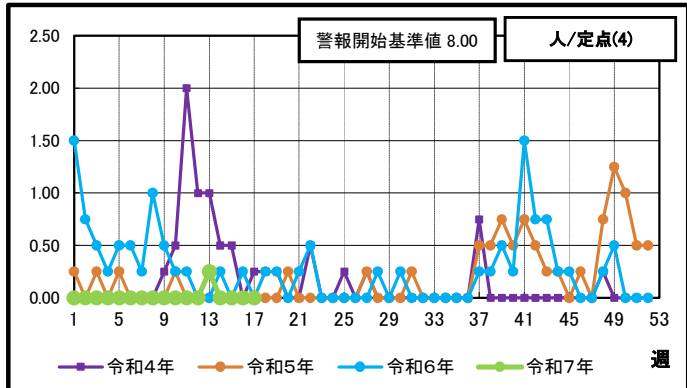
【流行性耳下腺炎(おたふくかぜ)】



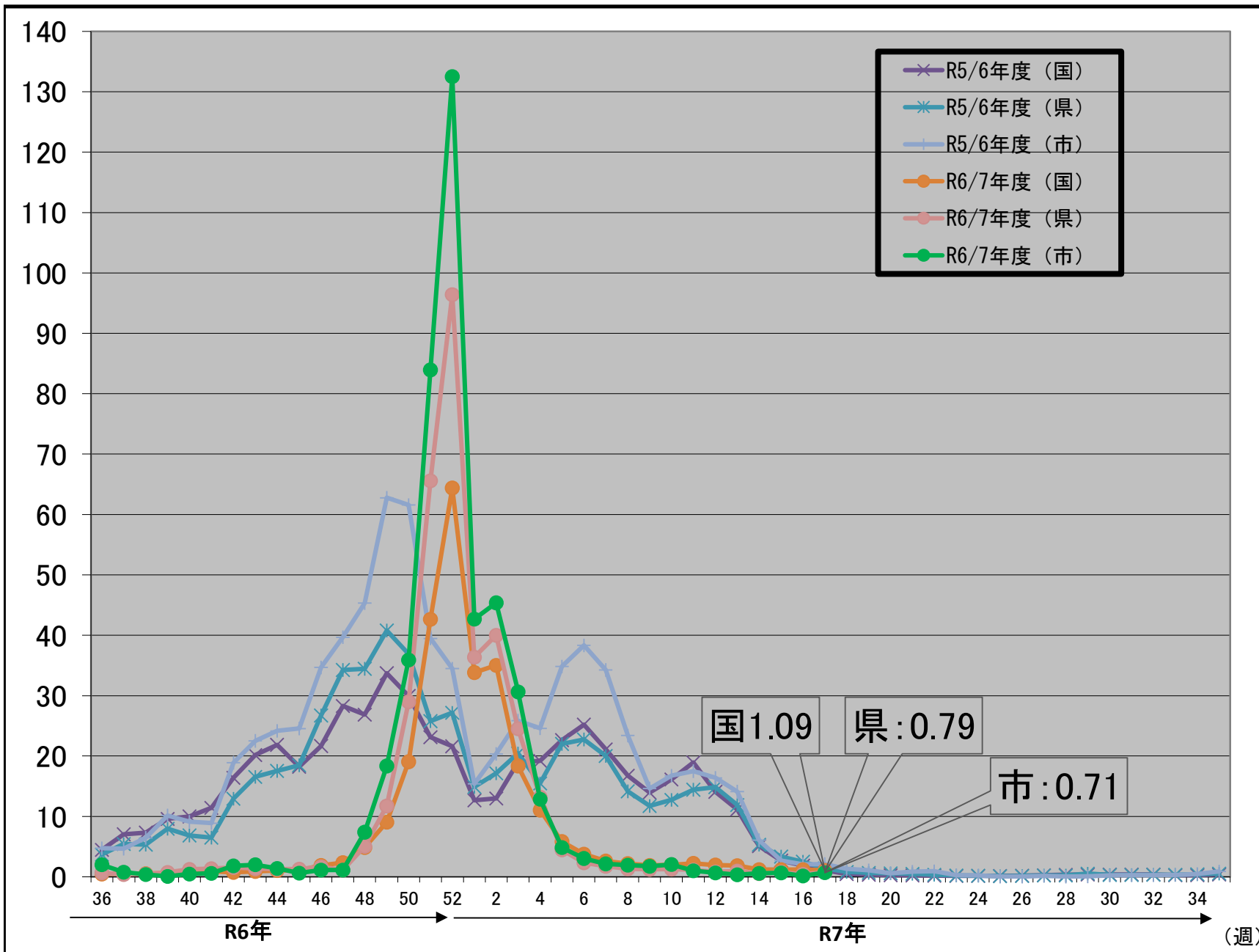
【急性出血性結膜炎】



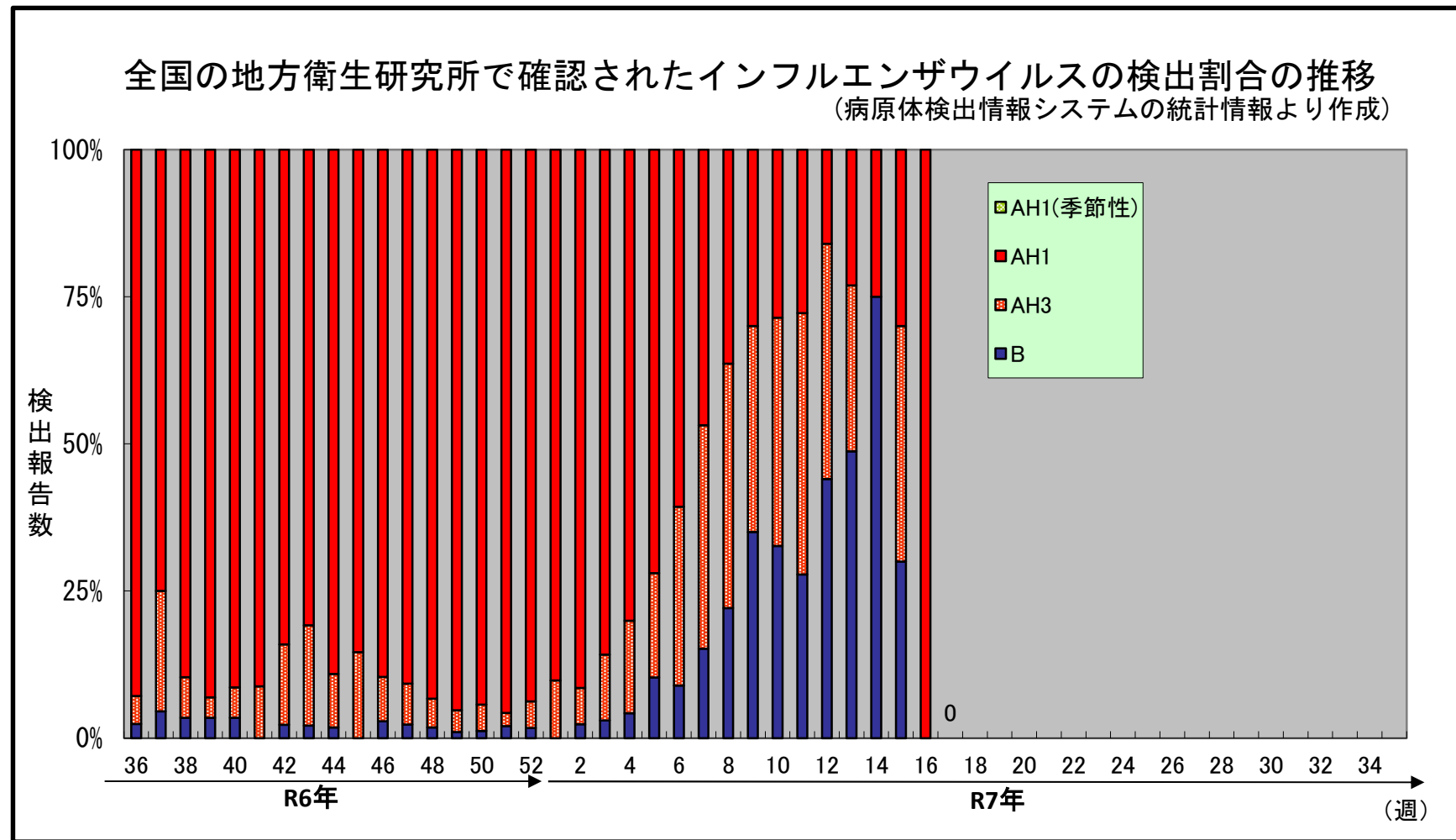
【流行性角結膜炎】



R5/R6/R7シーズンにおけるインフルエンザの発生状況(1定点あたりの報告数)



インフルエンザの発生状況(参考資料)



※感染症発生動向調査システムのインフルエンザ罹患数推計データについては、確定までに時間がかかるため、前週以前の情報が変更される可能性があります。今後の週報でご確認ください。