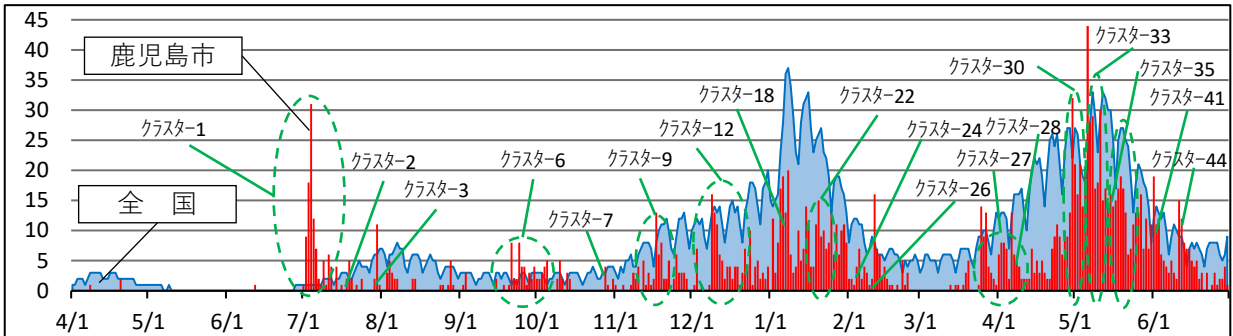


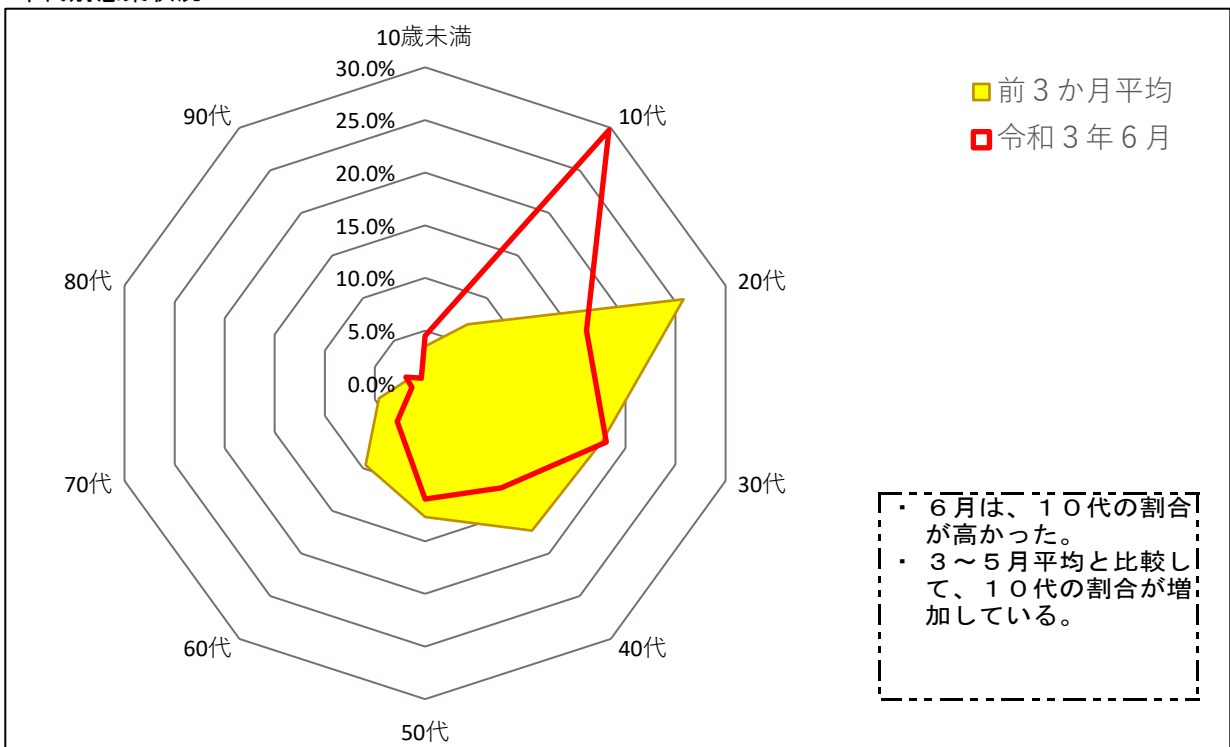
新型コロナウイルス 感染状況まとめ (令和3年6月分) ※暫定版

1 感染者数の推移



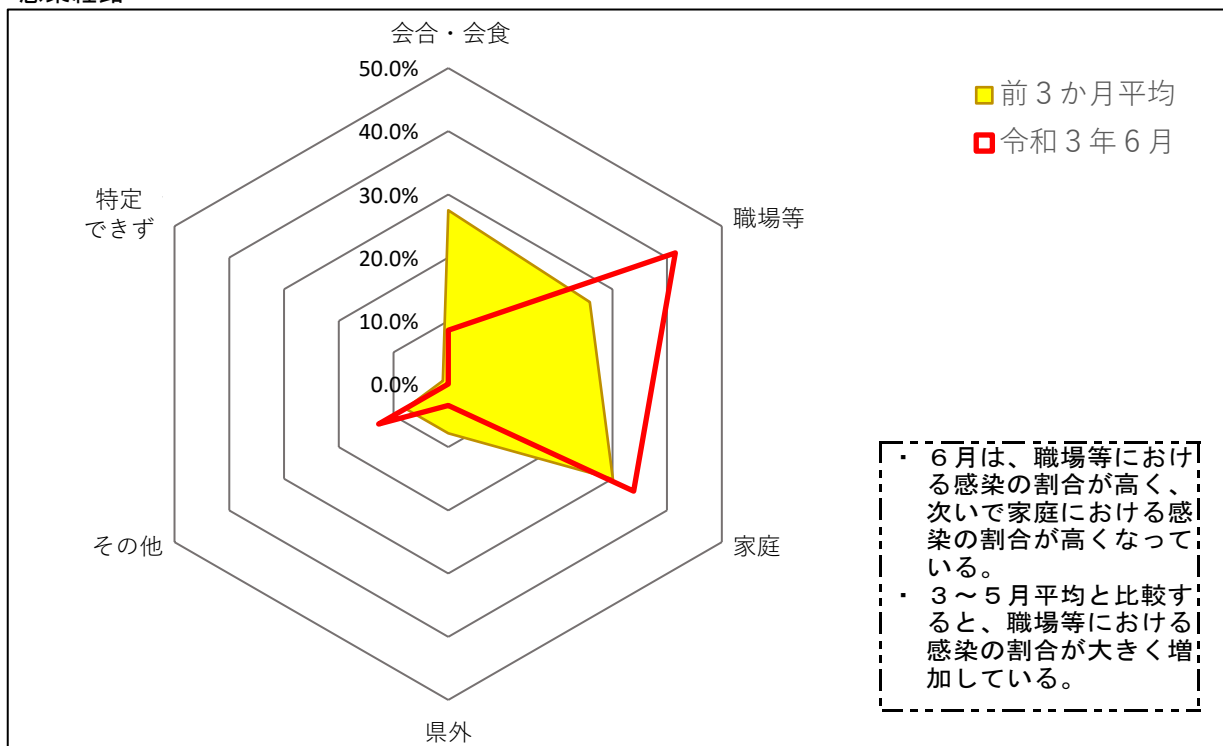
※全国の感染者数は鹿児島市の人口規模に換算

2 年代別感染状況



	令和3年6月		前3か月平均		増減	
	人数	割合	人数	割合	人数	割合
感染者総数	155		260		△ 105	
10歳未満	7	4.5%	9	3.5%	△ 2	+ 1.0
10代	46	29.7%	18	6.9%	+ 28	+ 22.8
20代	25	16.1%	67	25.8%	△ 42	△ 9.7
30代	28	18.1%	46	17.7%	△ 18	+ 0.4
40代	19	12.3%	45	17.3%	△ 26	△ 5.0
50代	17	11.0%	33	12.7%	△ 16	△ 1.7
60代	7	4.5%	25	9.6%	△ 18	△ 5.1
70代	2	1.3%	12	4.6%	△ 10	△ 3.3
80代	3	1.9%	4	1.5%	△ 1	+ 0.4
90代	1	0.6%	1	0.4%	+ 0	+ 0.2

3 感染経路



	令和3年6月		前3か月平均		増減	
	人数	割合	人数	割合	人数	割合
感染者総数	118		193		△ 75	
会合・会食	10	8.5%	53	27.5%	△ 43	△ 19.0
職場等	49	41.5%	50	25.9%	△ 1	+ 15.6
家庭	40	33.9%	58	30.1%	△ 18	+ 3.8
県外	4	3.4%	15	7.8%	△ 11	△ 4.4
その他	15	12.7%	15	7.8%	+ 0	+ 4.9
特定できず	0	0.0%	2	1.0%	△ 2	△ 1.0

※調査中は含まず

4 感染状況

- ・ 6月は、上旬には飲食店における県内41例目、中旬には、サークル活動における県内44例目のクラスターが発生するなど感染者の発生が継続し、月別の感染者数は過去4番目に高い数値となった。
- ・ 年代別に見ると、クラスターの影響を受けて10代の割合が高くなっている。
- ・ 感染経路も、クラスターの影響を受けて、職場等における感染の割合が高くなっている。

5 感染状況から見る注意点

- ・ 6月の感染経路
 6月は職場等での感染が広まり、それが家庭に持ち込まれ、家庭内感染につながった事例が多数ありました。
- ・ 変異株について
 - ① 感染性が1.5倍程度上昇し、重症化リスクも高くなっているとの報告があります。
 - ② 密閉、密集、密接の一つだけでも集団感染のリスクが高まる可能性が指摘されています。
 - ③ 同じウイルス量の曝露でも感染しやすくなること、感染者から排出されるウイルス量が多いことなどが考えられ、そのことにより一定程度の換気を行い、マスクの着用などをしていても、長時間近くにいることで感染したとされる事例も散見されています。
 - ④ 以上のような変異株の特性を踏まえ、●マスクを鼻にフィットさせしっかりと着用、●三密のいずれも避けること、●人と人との距離には気を付けること、●室内でおしゃべりする時間は可能な限り短くして大声は避けること、●今まで以上に換気には留意すること、などの行動様式が求められています。

※感染者総数が10件以下の場合は翌月にまとめて公表