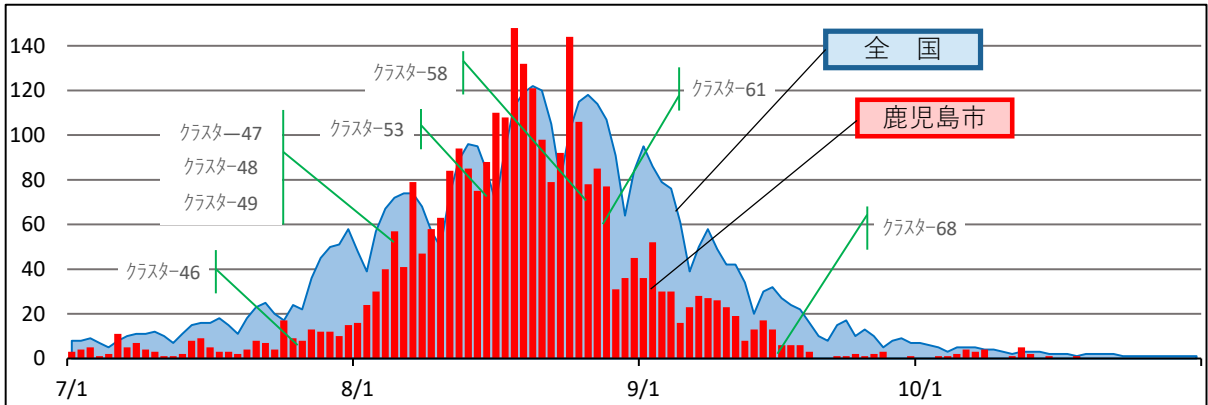


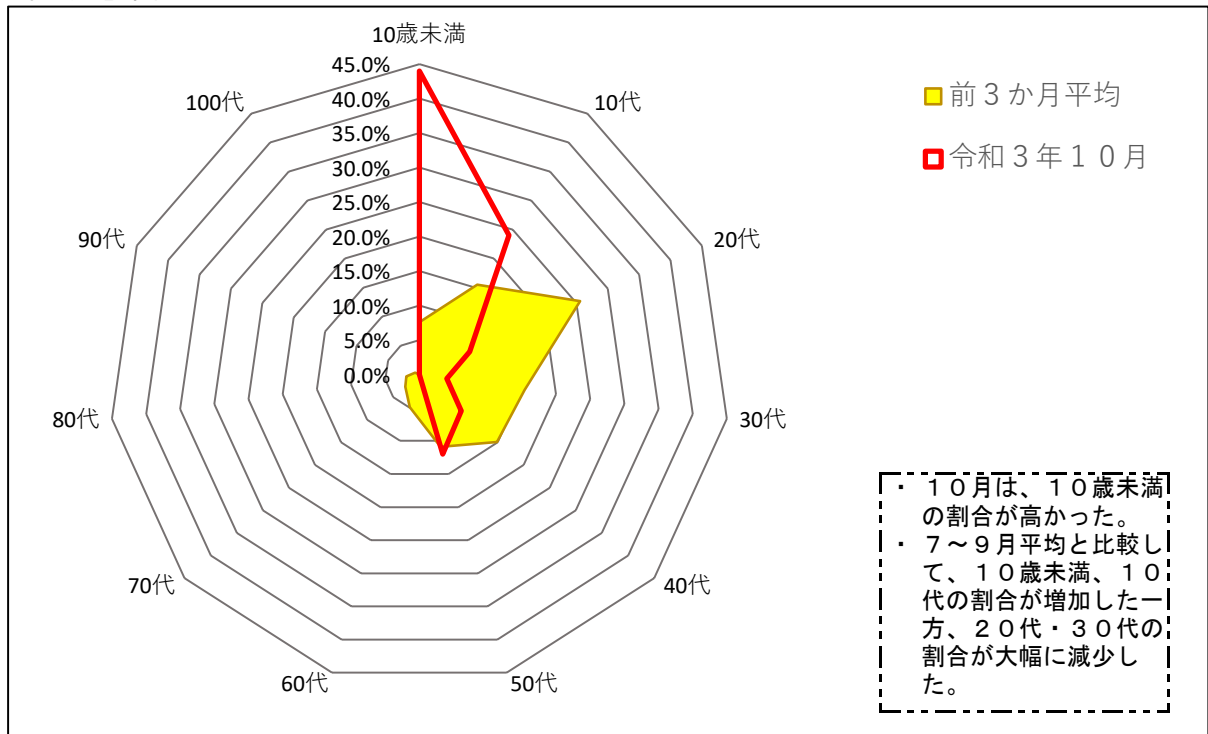
新型コロナウイルス 感染状況まとめ (令和3年10月分) ※暫定版

1 感染者数の推移



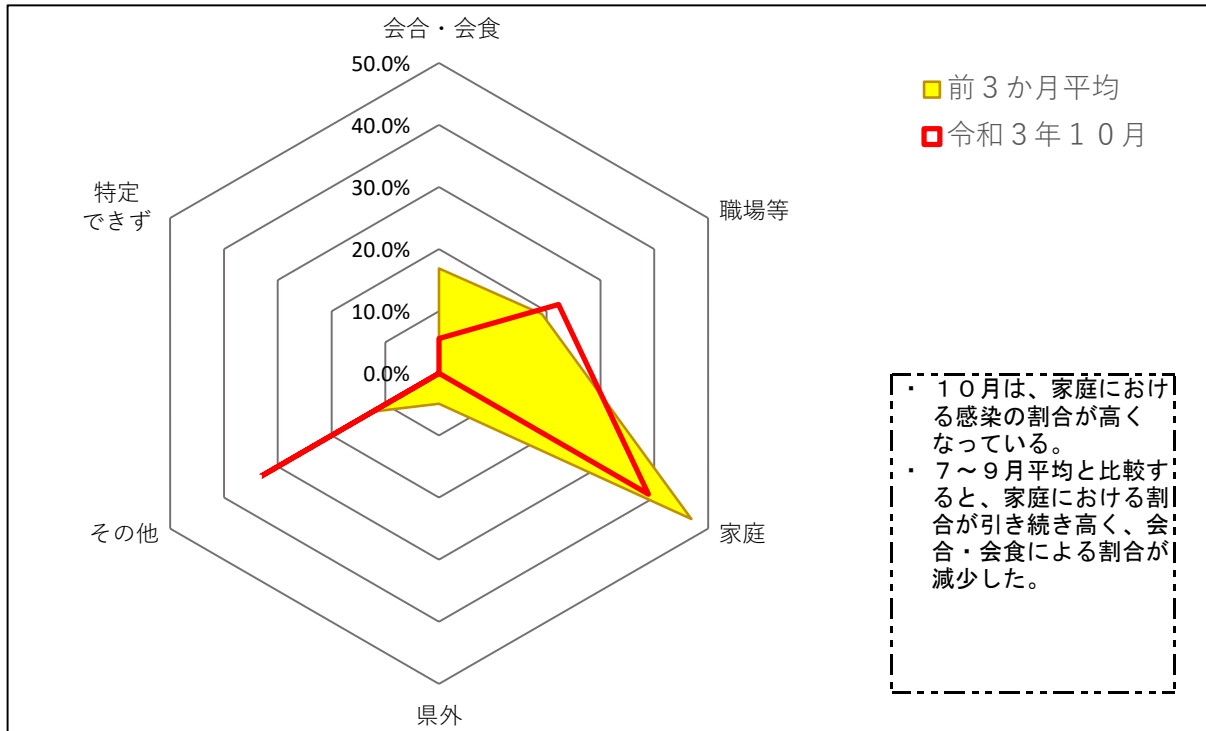
※全国の感染者数は鹿児島市の人口規模に換算

2 年代別感染状況



	令和3年10月		前3か月平均		増減	
	人数	割合	人数	割合	人数	割合
感染者総数	25		989		△ 964	
10歳未満	11	44.0%	75	7.6%	△ 64	+ 36.4
10代	6	24.0%	153	15.5%	△ 147	+ 8.5
20代	2	8.0%	253	25.6%	△ 251	△ 17.6
30代	1	4.0%	152	15.4%	△ 151	△ 11.4
40代	2	8.0%	147	14.9%	△ 145	△ 6.9
50代	3	12.0%	108	10.9%	△ 105	+ 1.1
60代	0	0.0%	48	4.9%	△ 48	△ 4.9
70代	0	0.0%	27	2.7%	△ 27	△ 2.7
80代	0	0.0%	19	1.9%	△ 19	△ 1.9
90代	0	0.0%	7	0.7%	△ 7	△ 0.7
100代	0	0.0%	0	0.0%	+ 0	+ 0.0

3 感染経路



	令和3年10月		前3か月平均		増減	
	人数	割合	人数	割合	人数	割合
感染者総数	18		717		△ 699	
会合・会食	1	5.6%	121	16.9%	△ 120	△ 11.3
職場等	4	22.2%	137	19.1%	△ 133	+ 3.1
家庭	7	38.9%	336	46.9%	△ 329	△ 8.0
県外	0	0.0%	35	4.9%	△ 35	△ 4.9
その他	6	33.3%	88	12.3%	△ 82	+ 21.0
特定できず	0	0.0%	0	0.0%	+ 0	+ 0.0

※調査中は含まず

4 感染状況

- ・ 10月は、上旬から10人以下で推移し、中旬以降は5人以下の日が続き、下旬はゼロの日が続いた。
- ・ 年代別に見ると、10歳未満・10代の割合が増加した一方、20代・30代の割合が前3か月平均と比較して大幅に減少した。
- ・ 感染経路は、家庭における感染の割合が高い。

5 感染状況から見る注意点

- ・ 家庭内感染について
 - ① 帰宅時は、必ず手洗いをしましょう。
 - ② 換気をこまめに行いましょう。
 - ③ 食器やタオル等の共有を控えましょう。
 - ④ 黙食、会話の際は距離をとりましょう。
 - ⑤ 症状が出たら、すぐに医療機関を受診しましょう。
- ・ 感染者数は減少傾向にありますが、人の移動が増える年末年始は再拡大が懸念されます。特に飲食の場面など、感染対策の徹底をお願いします。

※感染者総数が10件以下の場合は翌月にまとめて公表