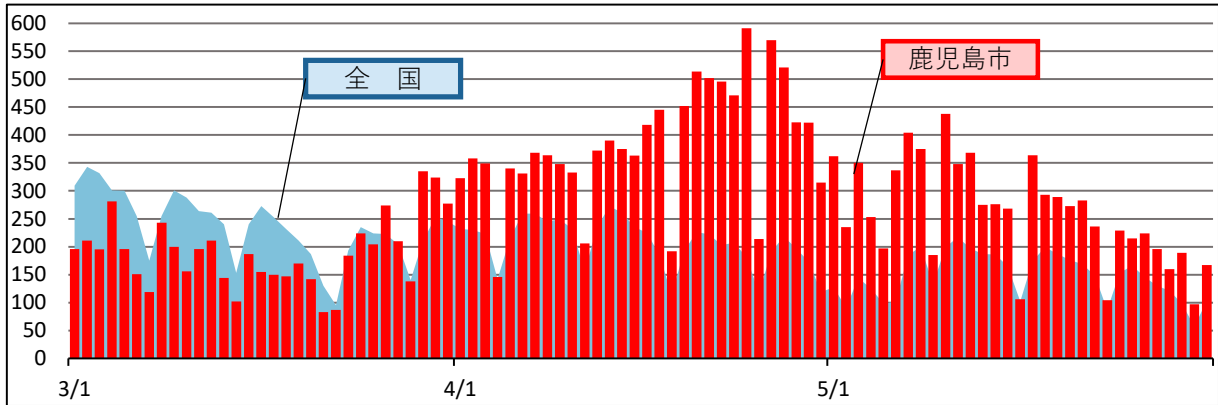


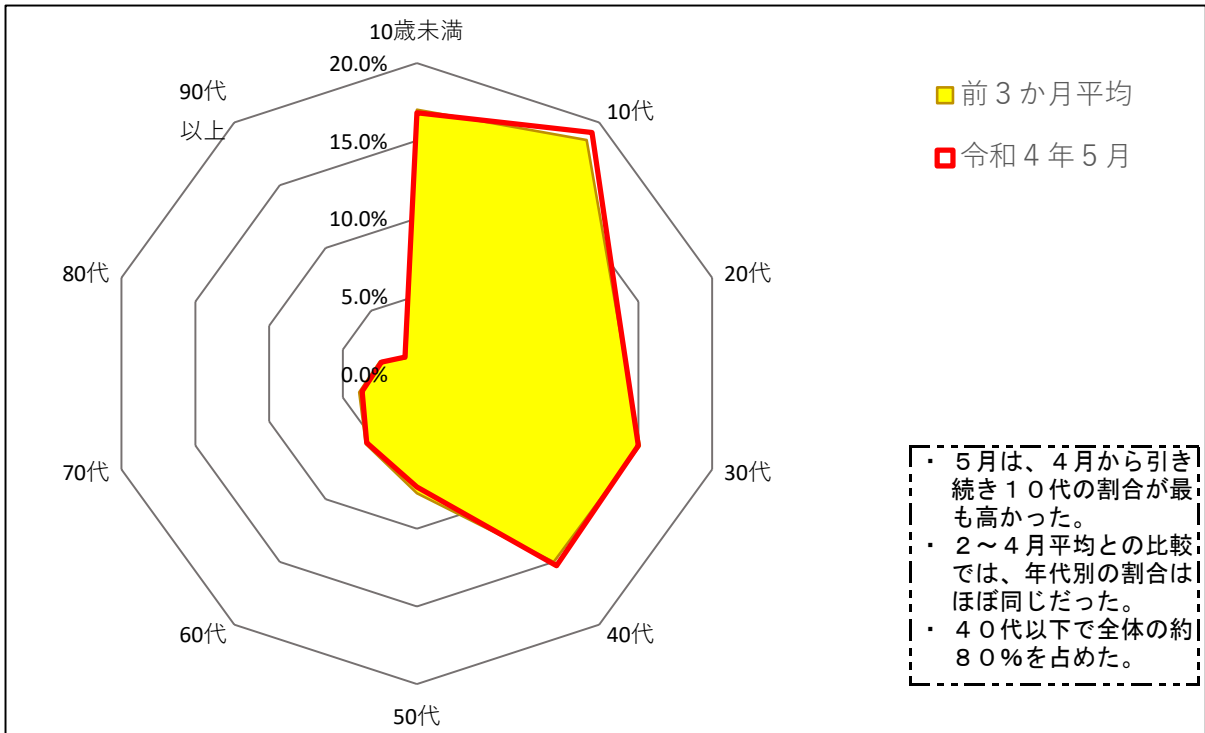
新型コロナウイルス 感染状況まとめ

1 感染者数の推移 (3/1~5/31)



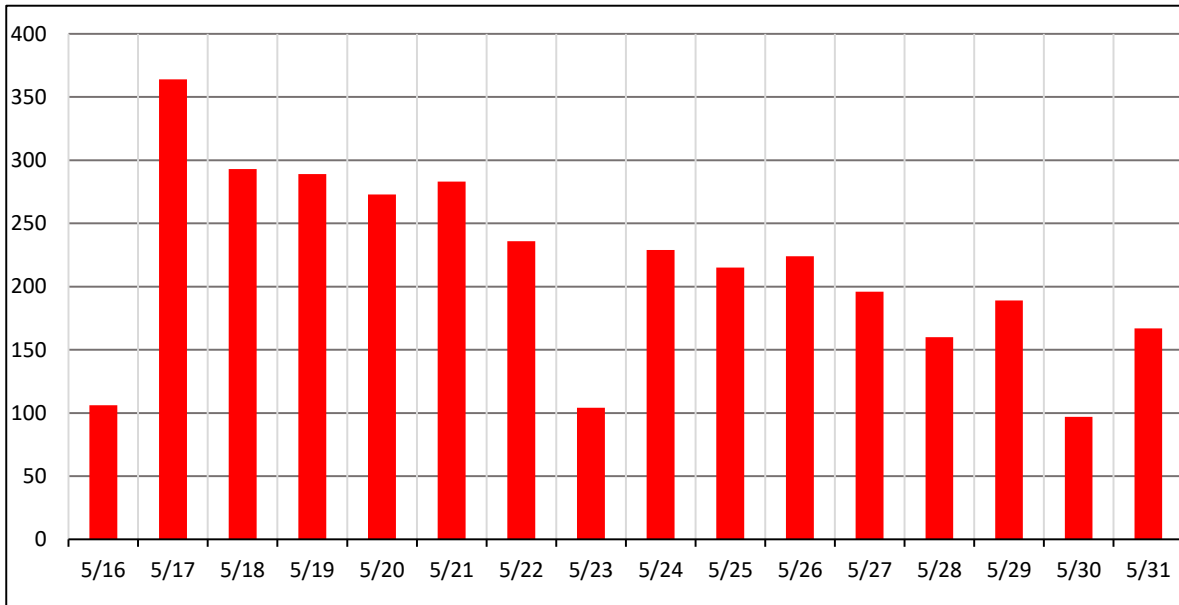
※全国の感染者数は鹿児島市の人口規模に換算

2 年代別感染状況



	令和4年5月		前3か月平均		増減	
	人数	割合	人数	割合	人数	割合
感染者総数	8,096		8,438		△ 342	
10歳未満	1,362	16.8%	1,433	17.0%	△ 71	△ 0.2
10代	1,554	19.2%	1,566	18.6%	△ 12	+ 0.6
20代	1,102	13.6%	1,143	13.5%	△ 41	+ 0.1
30代	1,211	15.0%	1,273	15.1%	△ 62	△ 0.1
40代	1,238	15.3%	1,266	15.0%	△ 28	+ 0.3
50代	589	7.3%	650	7.7%	△ 61	△ 0.4
60代	443	5.5%	476	5.6%	△ 33	△ 0.1
70代	300	3.7%	325	3.9%	△ 25	△ 0.2
80代	191	2.4%	208	2.5%	△ 17	△ 0.1
90代以上	106	1.3%	98	1.2%	+ 8	+ 0.1

3 5月16日～31日の感染状況
感染者数の推移



年代別

日	16	17	18	19	20	21	22	23	24	25	26	27	28	29	30	31
曜日	月	火	水	木	金	土	日	月	火	水	木	金	土	日	月	火
10代未満	26	57	61	51	42	69	50	19	41	47	54	38	21	50	22	36
10代	8	66	45	47	61	49	40	14	36	33	34	30	24	30	17	33
20代	23	47	43	32	30	34	28	15	23	18	19	26	22	18	7	16
30代	11	56	46	61	33	44	43	25	30	38	33	31	25	28	13	26
40代	16	54	30	39	45	39	31	13	37	37	41	31	26	30	25	29
50代	6	31	23	22	18	17	21	7	18	17	19	14	10	11	2	9
60代	5	18	19	16	16	15	11	9	22	11	11	13	13	11	7	9
70代	6	14	11	13	11	12	7	2	11	7	5	10	7	5	3	4
80代	4	9	13	5	12	2	5	0	7	6	5	2	6	2	1	3
90代以上	1	12	2	3	5	2	0	0	4	1	3	1	6	4	0	2
日計	106	364	293	289	273	283	236	104	229	215	224	196	160	189	97	167

*網掛けは、その日の上位3位の年代

学校種別

種別	施設数	感染者数
認可保育所・認定 こども園・幼稚園等	112 / 373施設 (30.0%)	310 / 約21,700人 (1.4%)
小学校	58 / 88施設 (65.9%)	377 / 約34,500人 (1.1%)
中学校	34 / 52施設 (65.4%)	154 / 約18,200人 (0.8%)
高等学校	19 / 29施設 (65.5%)	131 / 約17,900人 (0.7%)

※教育委員会等への報告や本人・保護者への聴取り調査による

4 感染状況

- ・ 5月11日以降、新規感染者は緩やかに減少しているが、引き続き200人前後の発生が続いている。
- ・ 10代以下とその親世代の30代、40代が依然、全体の約65%を占めている。

5 感染状況から見る注意点

- ・ 感染者数は、引き続き高い水準にあります。
家庭内に感染を持ち込まないよう、学校・職場等や会食の場での感染対策の徹底をお願いします。
- ・ 帰宅後は、次のことに注意しましょう。
 - ① 帰宅時は、必ず手洗いをしましょう。
 - ② 常に換気をこまめに行いましょう。
 - ③ 発熱や咳など体調の変化があったら、家庭内での接触をできるだけ避けるとともに、すぐに医療機関を受診しましょう。

※感染者総数が10件以下の場合は翌月にまとめて公表