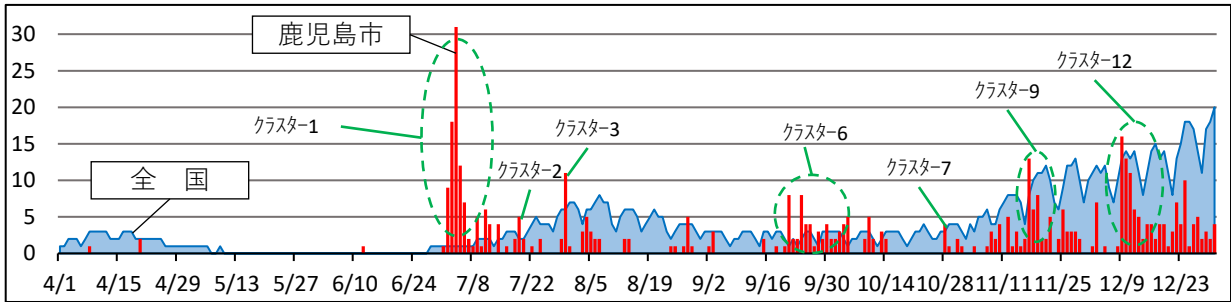


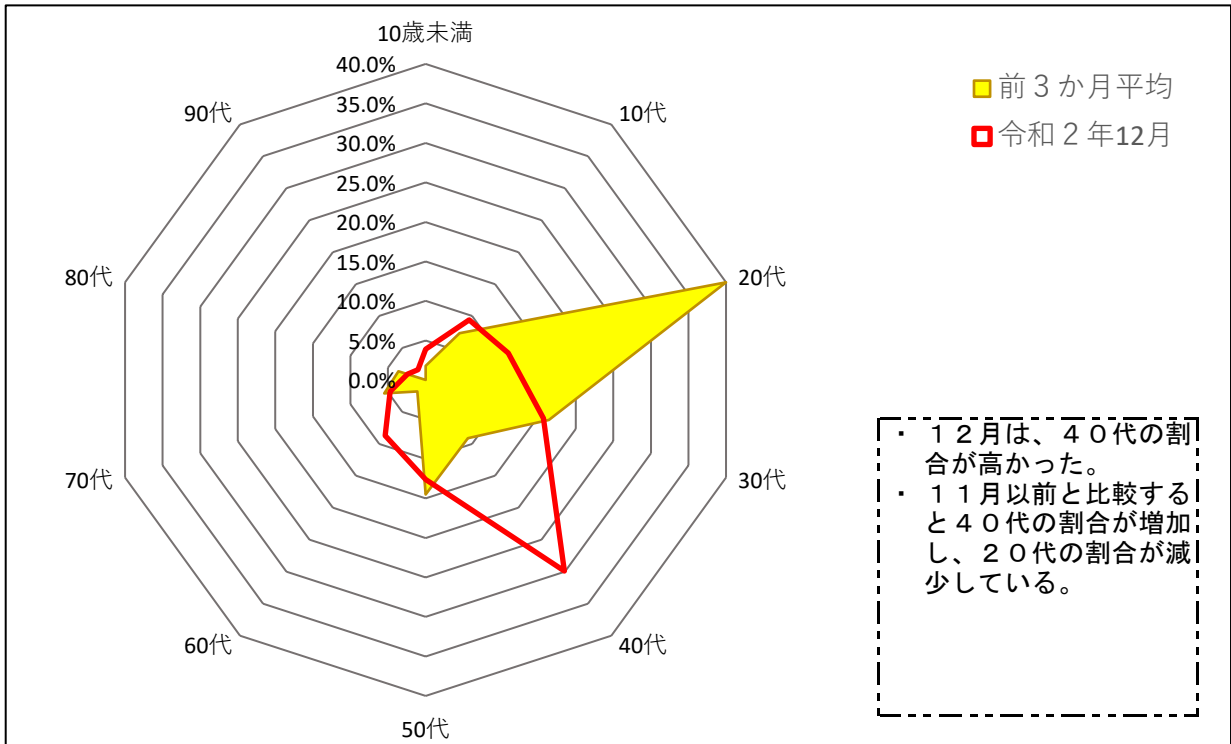
## 新型コロナウイルス 感染状況まとめ (令和2年12月分)

### 1 感染者数の推移



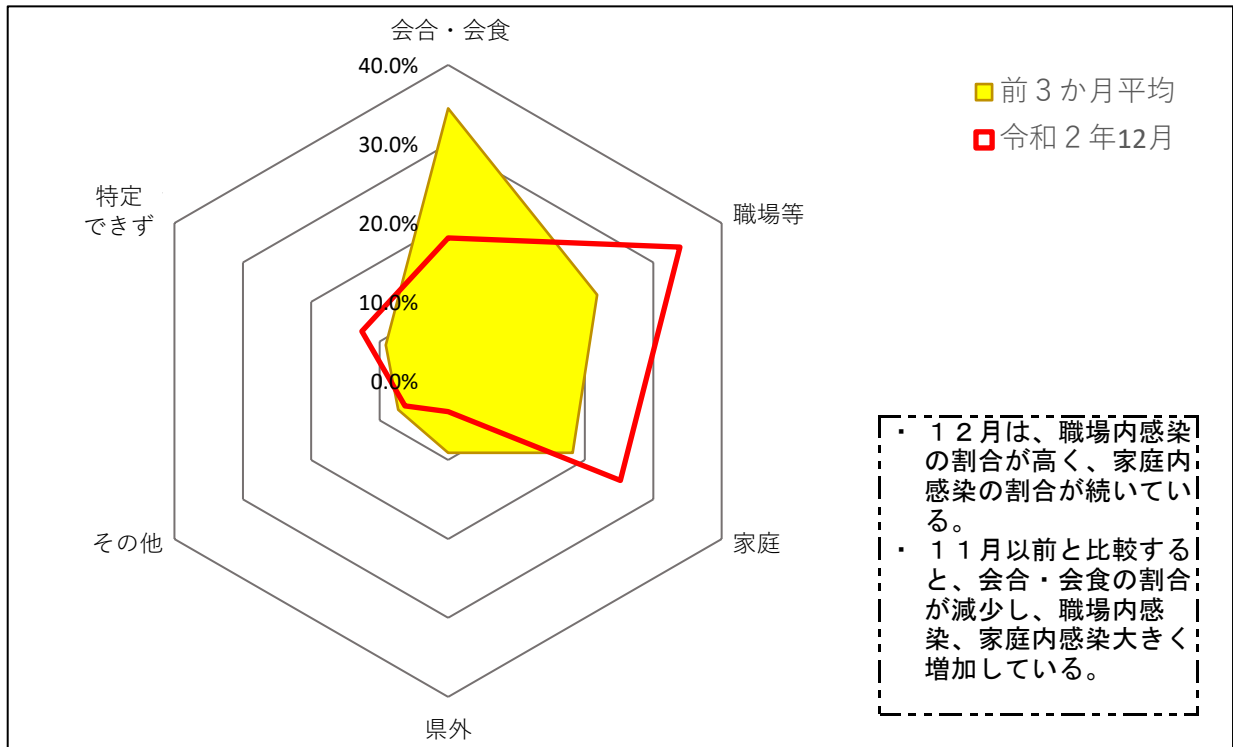
※全国の感染者数は鹿児島市の人口規模に換算

### 2 年代別感染状況



	令和2年12月		前3か月平均		増減	
	人数	割合	人数	割合	人数	割合
感染者総数	127		55		+ 72	
10歳未満	5	3.9%	1	1.8%	+ 4	+ 2.1
10代	12	9.4%	4	7.3%	+ 8	+ 2.1
20代	14	11.0%	22	40.0%	△ 8	△ 29.0
30代	20	15.7%	9	16.4%	+ 11	△ 0.7
40代	38	29.9%	5	9.1%	+ 33	+ 20.8
50代	16	12.6%	8	14.5%	+ 8	△ 1.9
60代	11	8.7%	1	1.8%	+ 10	+ 6.9
70代	6	4.7%	3	5.5%	+ 3	△ 0.8
80代	3	2.4%	2	3.6%	+ 1	△ 1.2
90代	2	1.6%	0	0.0%	+ 2	+ 1.6

### 3 感染経路



	令和2年12月		前3か月平均		増減	
	人数	割合	人数	割合	人数	割合
感染者総数	127		55		+ 72	
会合・会食	23	18.1%	19	34.5%	+ 4	△ 16.4
職場等	43	33.9%	12	21.8%	+ 31	+ 12.1
家庭	32	25.2%	10	18.2%	+ 22	+ 7.0
県外	5	3.9%	5	9.1%	+ 0	△ 5.2
その他	8	6.3%	4	7.3%	+ 4	△ 1.0
特定できず	16	12.6%	5	9.1%	+ 11	+ 3.5

### 4 感染状況

- ・ 感染者数は、全国的に第3波の感染が拡大する中、クラスター発生時に一時的に増加したものの、大幅な拡大は見られなかった。
- ・ 年代別に見ると、11月以前と傾向が変わり、40代の割合が高くなっている。
- ・ 感染経路としては、11月以前と比較して、会合・会食の割合が減少し、職場内感染、家庭内感染の割合が増加している。

### 5 感染状況から見る注意点

- ・ 職場における注意点  
12月に多かった職場内感染の主な原因としては、休憩中にマスクをはずして食事をするものがあげられます。特に、狭い休憩室で集まって昼食をとると感染リスクが高まりますので、交代で休憩をとったり、場所を変えて休憩するなどの工夫が必要です。
- ・ 症状が出たらすぐに受診を！  
コロナの症状は様々です。発熱、咳、痰、喉の痛み、体のだるさといったインフルエンザに似た症状から、コロナ特有の味覚障害や嗅覚障害、最近では、下痢や関節痛といった症状も聞きます。症状が出たら、すぐに医療機関を受診しましょう。

※感染者総数が10件以下の場合は翌月にまとめて公表