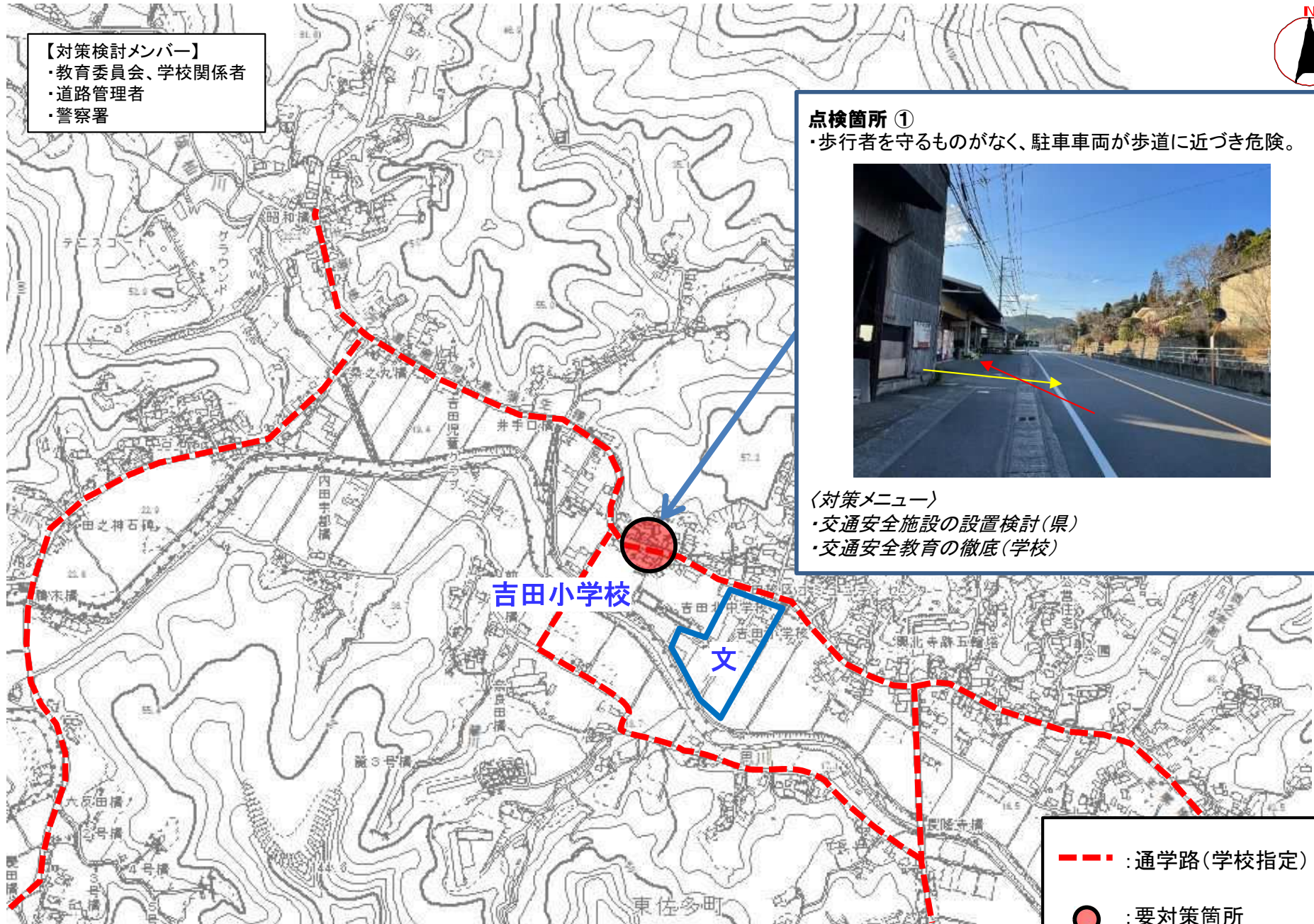


- 【対策検討メンバー】
- ・教育委員会、学校関係者
 - ・道路管理者
 - ・警察署



点検箇所①

・歩行者を守るものがなく、駐車車両が歩道に近づき危険。



〈対策メニュー〉

- ・交通安全施設の設置検討(県)
- ・交通安全教育の徹底(学校)

--- : 通学路(学校指定)

● : 要対策箇所

- 【対策検討メンバー】
- ・教育委員会、学校関係者
 - ・道路管理者
 - ・警察署



点検箇所②

- ・交通量が多く、スピードを上げた車両が多い。
- ・ガードレールがない。



〈対策メニュー〉

- ・防護柵の設置の検討(道路管理者:県)

点検箇所③

- ・時間帯通行規制の時間に通行する車両がいる。
- ・道路反射鏡が曇っている。



〈対策メニュー〉

- ・取り締まりの強化(警察)
- ・道路反射鏡の清掃(道路管理者:市)

点検箇所④

- ・交通量が多いが、歩道がない。

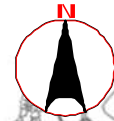


〈対策メニュー〉

- ・道路拡幅、歩道設置(道路管理者:市)

--- : 通学路(学校指定)

● : 要対策箇所



【対策検討メンバー】
・教育委員会、学校関係者
・道路管理者
・警察署



点検箇所②
・交通が多いが歩道がなく、路肩も狭い。



〈対策メニュー〉
・路肩のカラー舗装の検討
(道路管理者:県)

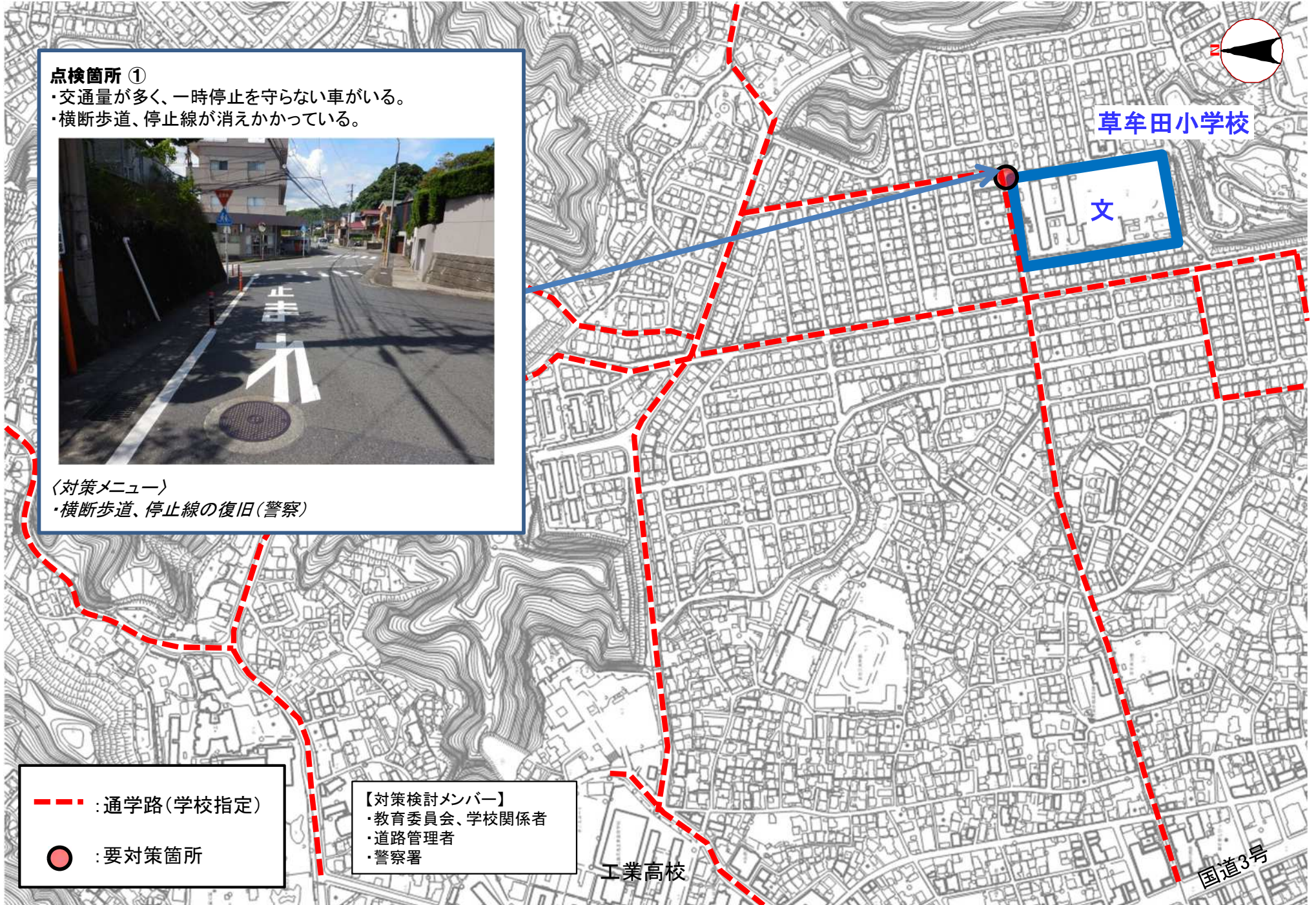
点検箇所③
・民地の樹木が茂り、児童が車道を歩いている。



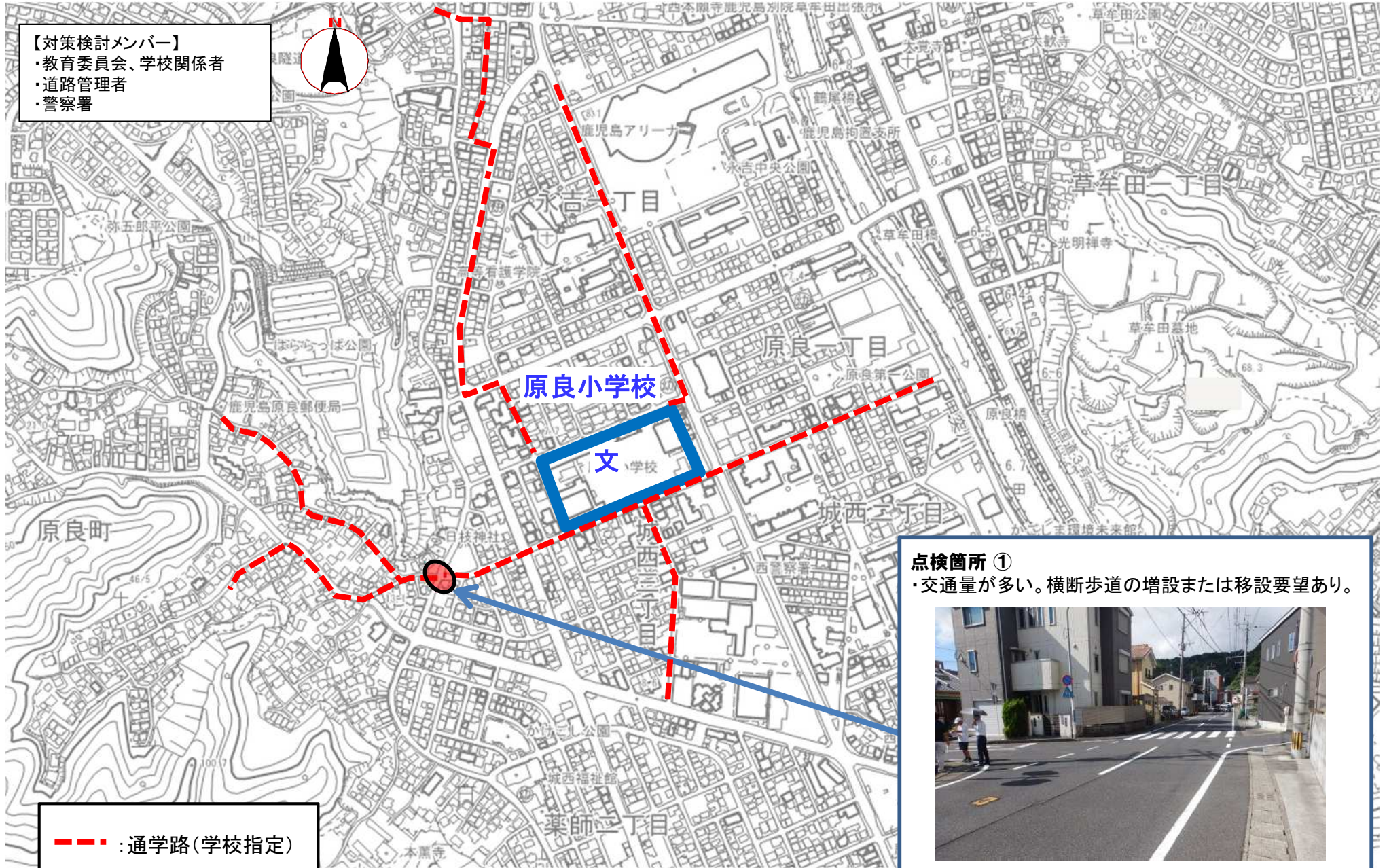
〈対策メニュー〉
・土地所有者に樹木の伐採を依頼
(道路管理者:市)

--- : 通学路(学校指定)

● : 要対策箇所



- 【対策検討メンバー】
- ・教育委員会、学校関係者
 - ・道路管理者
 - ・警察署



点検箇所①
・交通量が多い。横断歩道の増設または移設要望あり。



〈対策メニュー〉
・横断歩道の増設もしくは移設の検討(警察)

- : 通学路(学校指定)
- : 要対策箇所

【対策検討メンバー】

- ・教育委員会、学校関係者
- ・道路管理者
- ・警察署

--- : 通学路(学校指定)

● : 要対策箇所

西田小学校

文

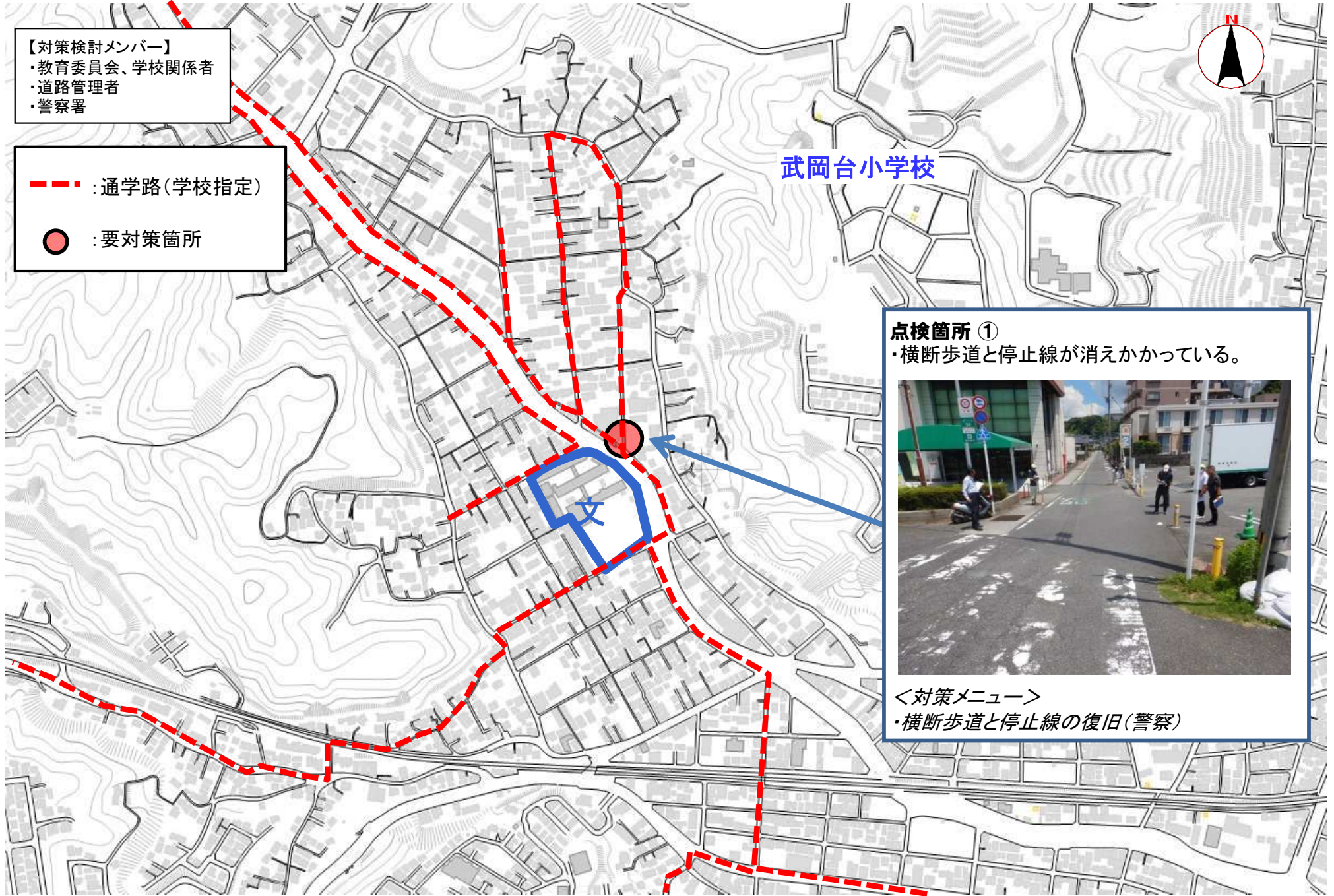
点検箇所①

・幹線道路の交通量が多く、市道が抜け道になっている。



〈対策メニュー〉

・ゾーン30の整備(道路管理者:市)



【対策検討メンバー】
・教育委員会、学校関係者
・道路管理者
・警察署

--- : 通学路(学校指定)
● : 要対策箇所

武岡台小学校

点検箇所 ①
・横断歩道と停止線が消えかかっている。



<対策メニュー>
・横断歩道と停止線の復旧(警察)



【対策検討メンバー】
・教育委員会、学校関係者
・道路管理者
・警察署

点検箇所 ①

- ・交通量が多い。
- ・横断歩道が消えかかっている。



〈対策メニュー〉

- ・横断歩道の復旧(警察)

点検箇所 ②

- ・道幅が広く、横断歩道の横断に間に合わないことがある。
- ・横断歩道が消えかかっている。

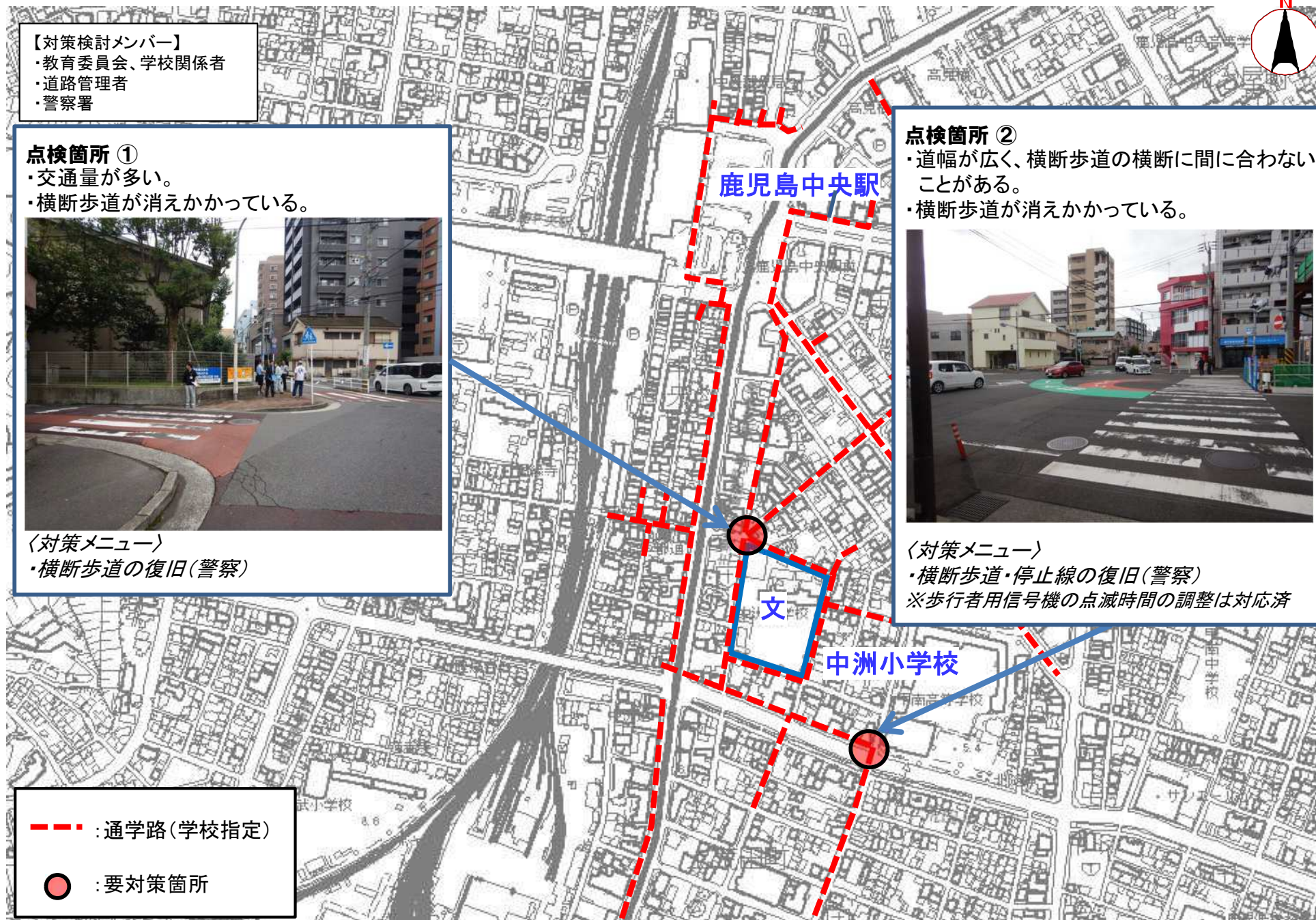


〈対策メニュー〉

- ・横断歩道・停止線の復旧(警察)
- ※歩行者用信号機の点滅時間の調整は対応済

--- : 通学路(学校指定)

● : 要対策箇所



点検箇所①

・横断歩道と路側帯が消えている。



〈対策メニュー〉

・横断歩道の復旧(警察)
※路側帯復旧は対応済

点検箇所④

・停止線と外側線が消えかかっている。



〈対策メニュー〉

・停止線の復旧(警察)
※「止まれ」路面標示、交差点マークの復旧は対応済



八幡小学校

文

【対策検討メンバー】
・教育委員会、学校関係者
・道路管理者
・警察署

--- : 通学路(学校指定)

● : 要対策箇所

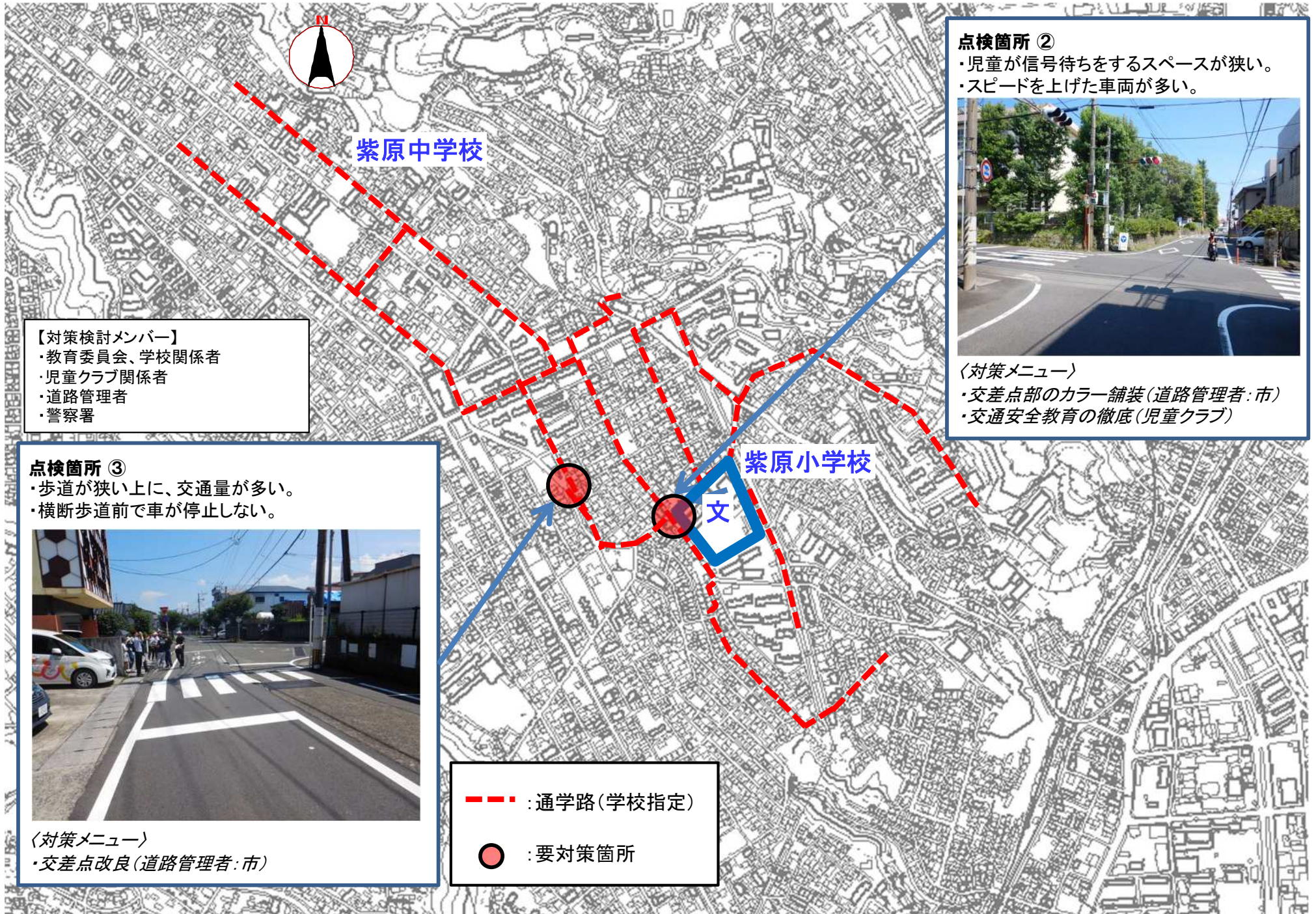
点検箇所②

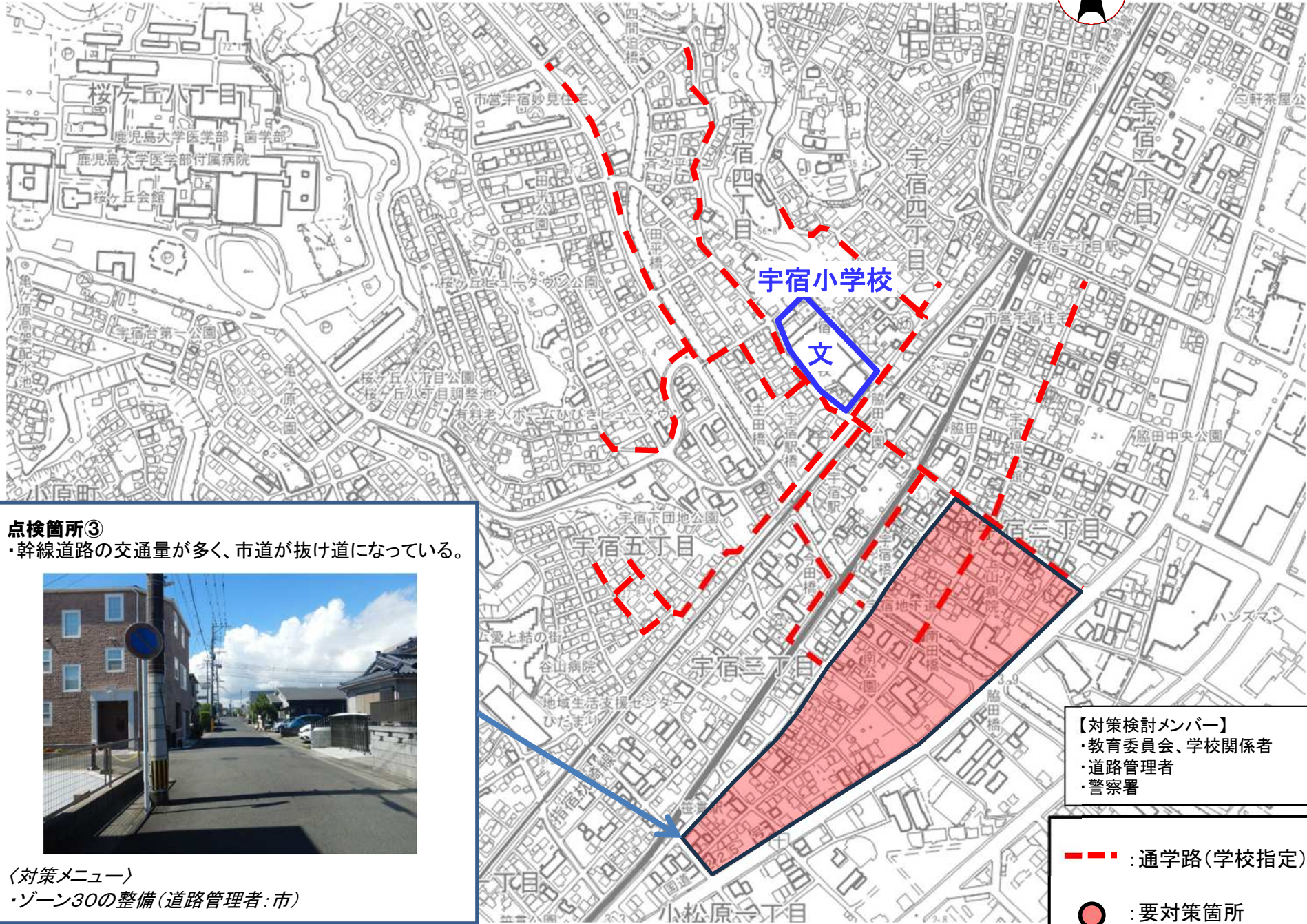
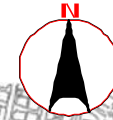
・横断歩道と路側帯が消えている。



〈対策メニュー〉

・横断歩道・停止線の復旧警察)





点検箇所③
・幹線道路の交通量が多く、市道が抜け道になっている。



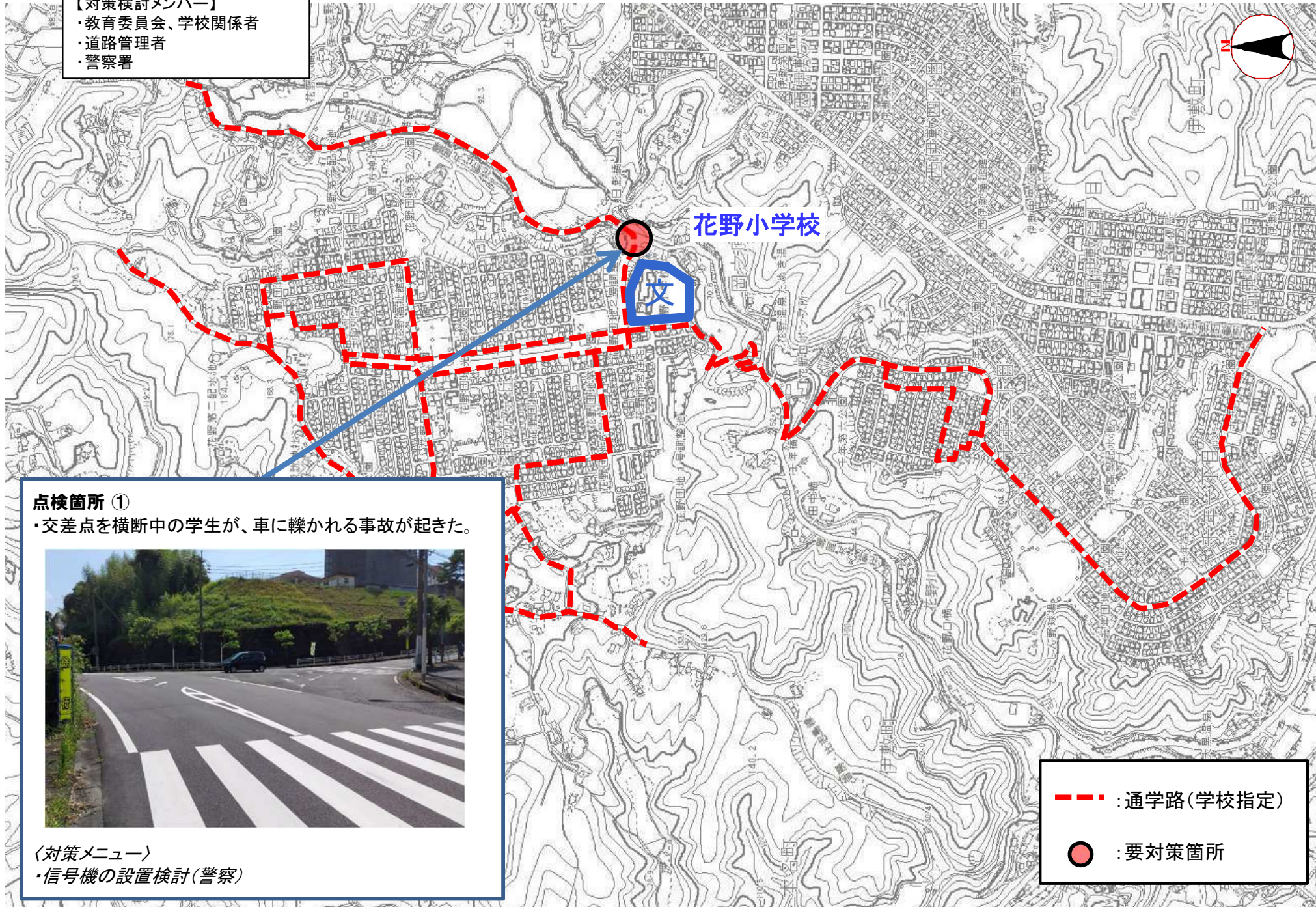
〈対策メニュー〉
・ゾーン30の整備(道路管理者:市)

【対策検討メンバー】
・教育委員会、学校関係者
・道路管理者
・警察署

--- : 通学路(学校指定)
● : 要対策箇所

【対策検討メンバー】

- ・教育委員会、学校関係者
- ・道路管理者
- ・警察署



花野小学校

交

点検箇所 ①

・交差点を横断中の学生が、車に轢かれる事故が起きた。



〈対策メニュー〉

・信号機の設置検討(警察)

--- : 通学路(学校指定)

● : 要対策箇所

通学路対策箇所図(43 西伊敷小学校)

様式2

R6年度点検

【対策検討メンバー】

- ・教育委員会、学校関係者
- ・道路管理者
- ・警察署

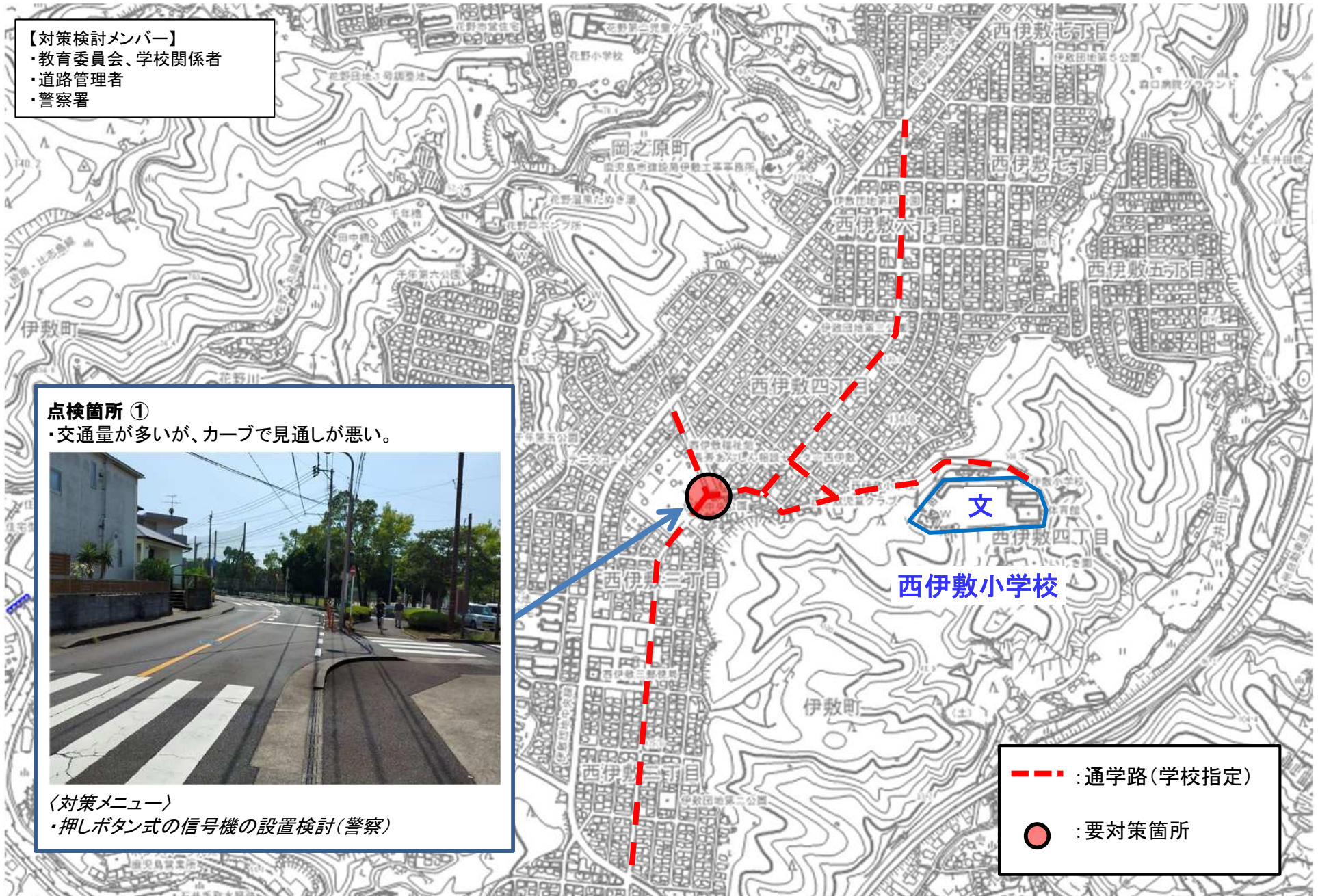
点検箇所①

・交通が多いが、カーブで見通しが悪い。



〈対策メニュー〉

- ・押しボタン式の信号機の設置検討(警察)



--- : 通学路(学校指定)

● : 要対策箇所

【対策検討メンバー】

- ・教育委員会、学校関係者
- ・道路管理者
- ・警察署



点検箇所 ①

- ・登校時間は一方通行だが守らない車が多い。
- ・下校時間は対面通行となり、歩行者用の路側帯を超えて車両が通行し、危険。



〈対策メニュー〉

- ・取り締まりの強化(警察)
- ・交通安全教育の徹底(学校)

玉江小学校

文

--- : 通学路(学校指定)

● : 要対策箇所

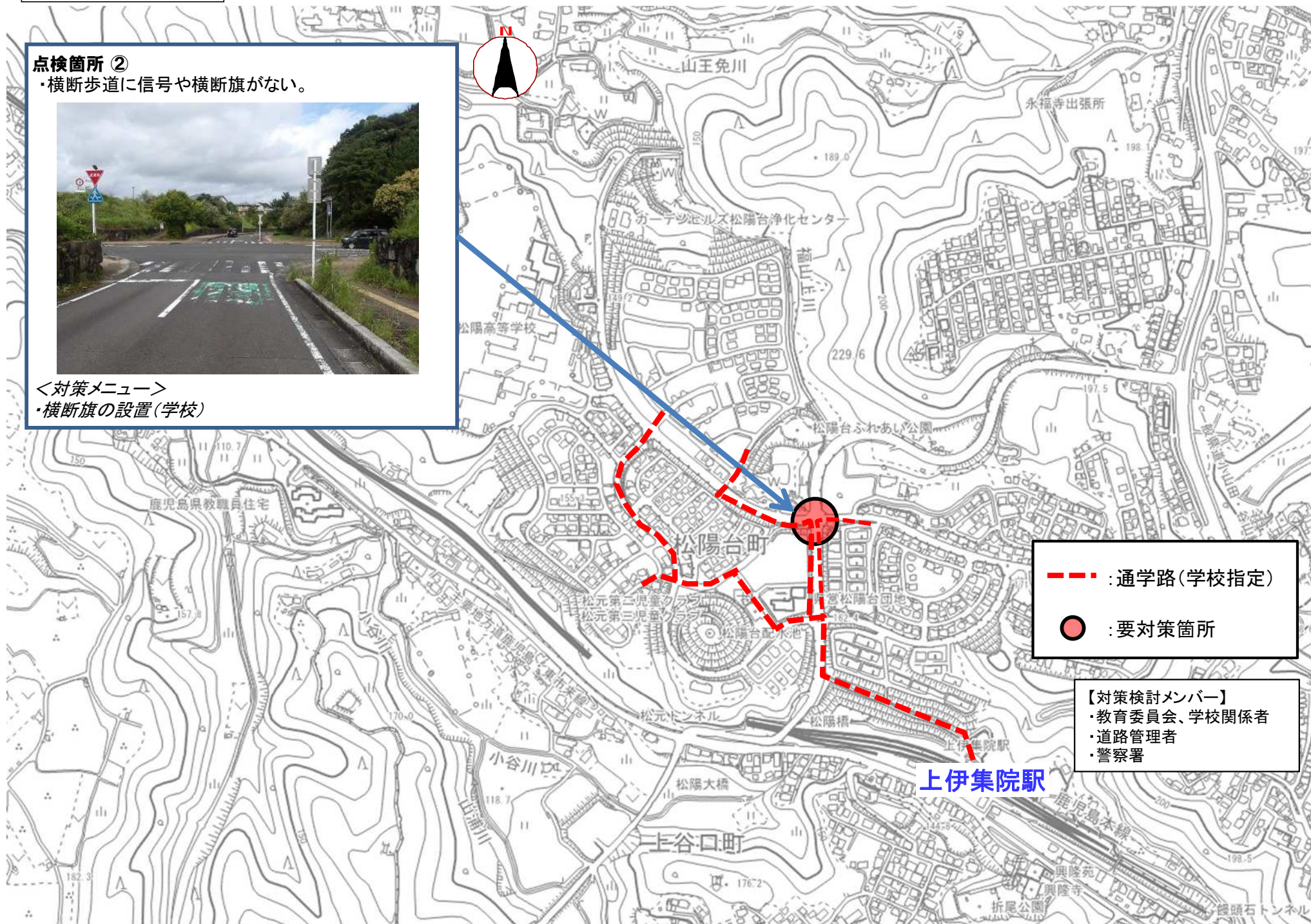
点検箇所②

・横断歩道に信号や横断旗がない。



<対策メニュー>

・横断旗の設置(学校)



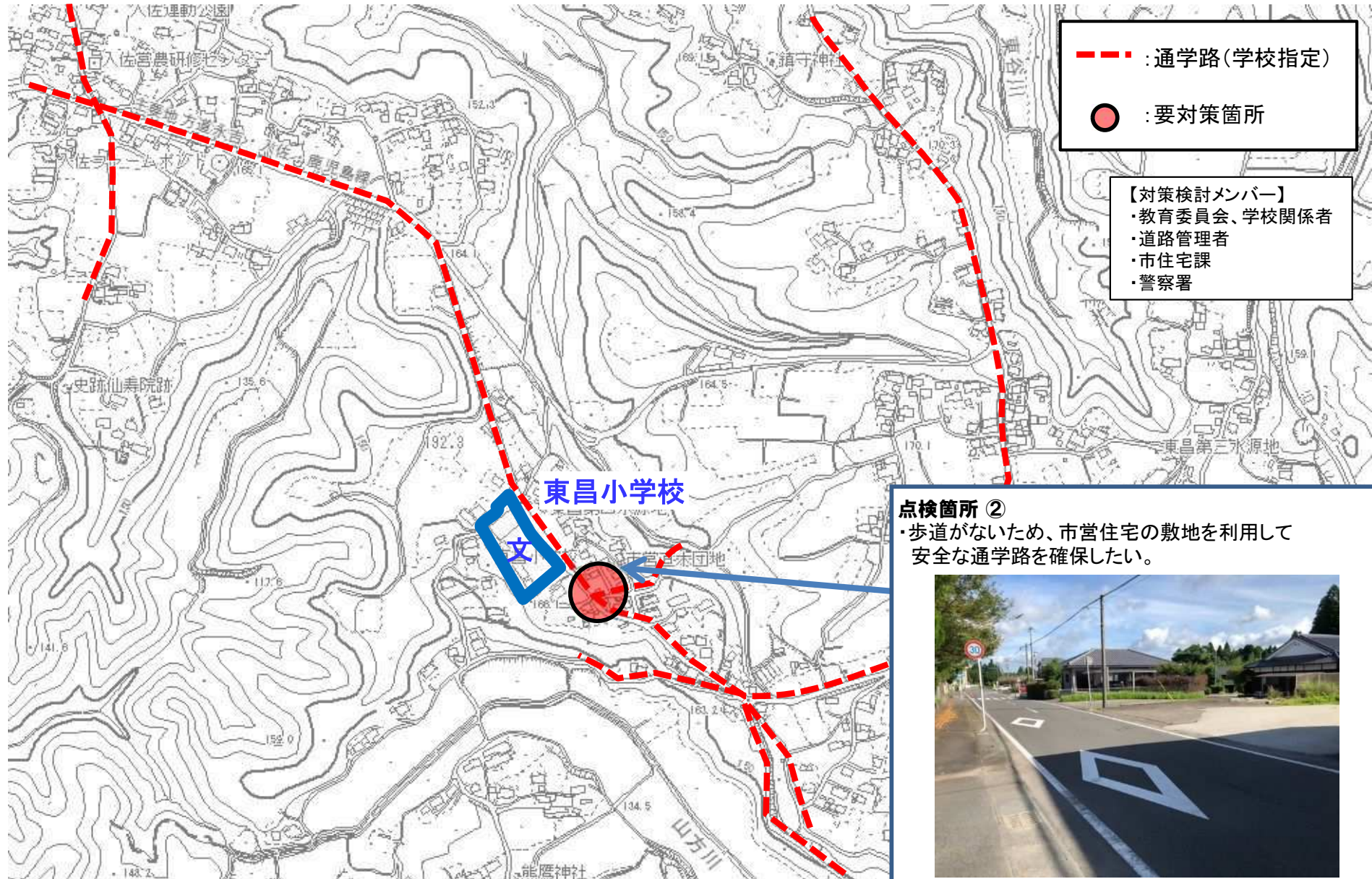
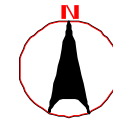
--- : 通学路(学校指定)

● : 要対策箇所

【対策検討メンバー】

- ・教育委員会、学校関係者
- ・道路管理者
- ・警察署

上伊集院駅



--- : 通学路(学校指定)
● : 要対策箇所

【対策検討メンバー】
・教育委員会、学校関係者
・道路管理者
・市住宅課
・警察署

点検箇所②
・歩道がないため、市営住宅の敷地を利用して安全な通学路を確保したい。



<対策メニュー>
・町内会を含む関係機関と協議(学校)



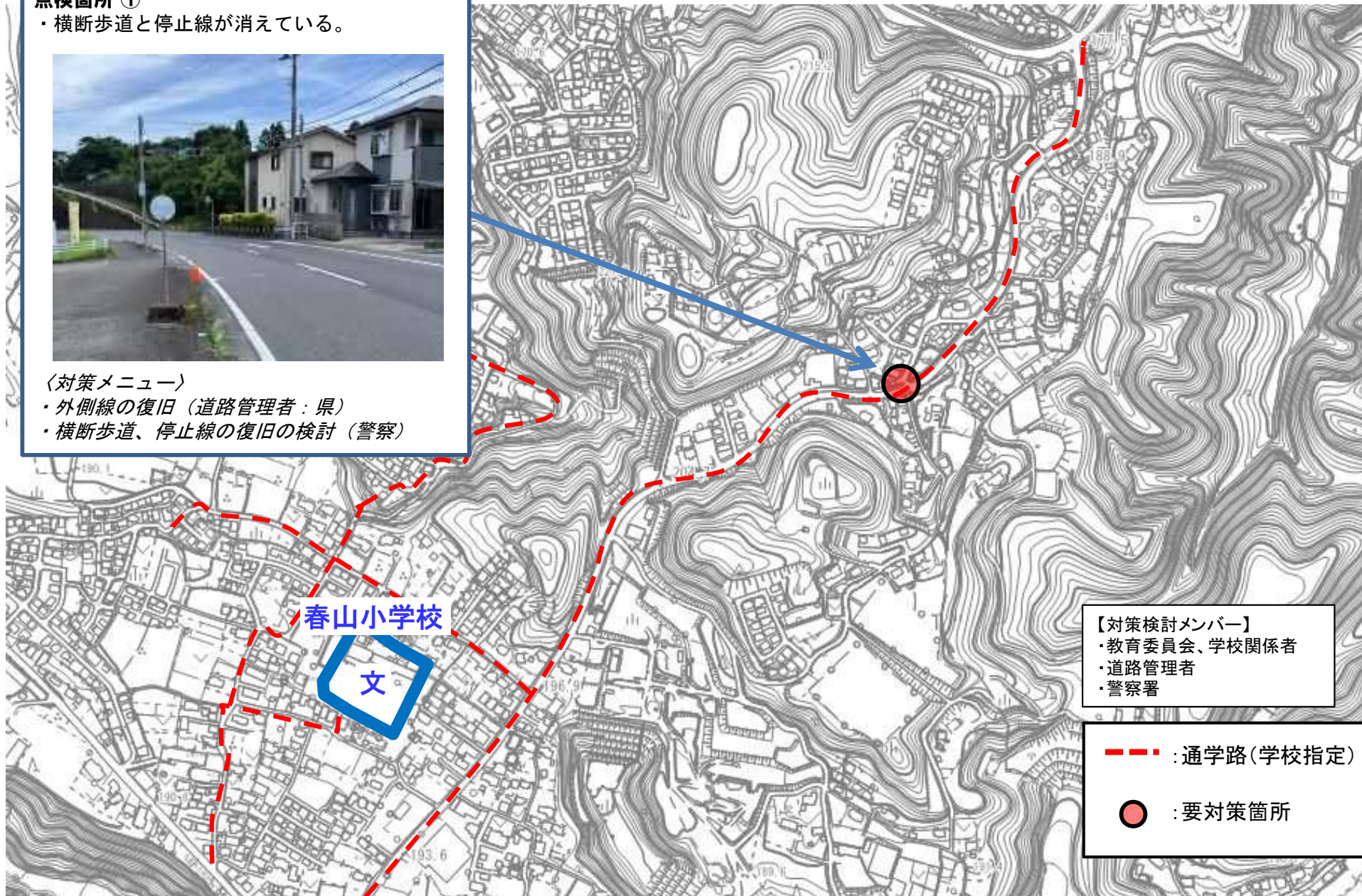
点検箇所 ①

- ・横断歩道と停止線が消えている。



〈対策メニュー〉

- ・外側線の復旧 (道路管理者: 県)
- ・横断歩道、停止線の復旧の検討 (警察)



点検箇所①

- ・横断歩道と停止線が消えている。



〈対策メニュー〉

- ・外側線の復旧 (道路管理者: 県)
- ・横断歩道、停止線の復旧の検討 (警察)

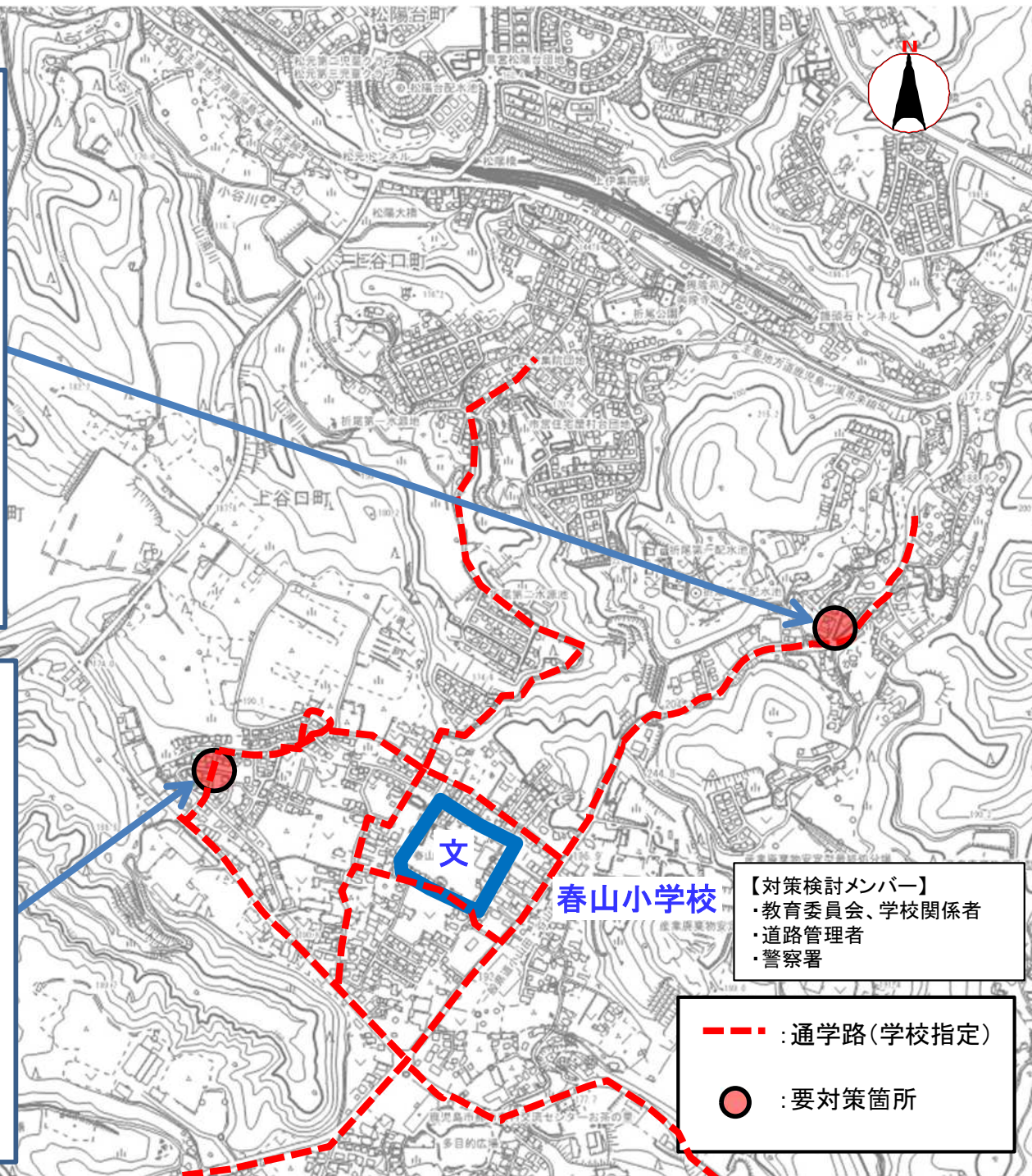
点検箇所③

- ・抜け道になっており交通量が多い交差点。



〈対策メニュー〉

- ・停止線及び「止まれ」標識の設置検討 (警察)



【対策検討メンバー】
 ・教育委員会、学校関係者
 ・道路管理者
 ・警察署

--- : 通学路(学校指定)
 ● : 要対策箇所

【対策検討メンバー】

- ・教育委員会、学校関係者
- ・道路管理者
- ・警察署



石谷小学校

文

点検箇所①

・一時停止を守らず、横断歩道上で停止する車が多い。



<対策メニュー>

・信号機の増設(警察)

--- : 通学路(学校指定)

● : 要対策箇所

【対策検討メンバー】

- ・教育委員会、学校関係者
- ・道路管理者
- ・警察署



点検箇所 ②

- ・道幅が狭い。
- ・抜け道となっており、交通量が多い。



〈対策メニュー〉

- ・道路拡幅の検討(道路管理者:市)
- ・交通安全教育の徹底(学校)

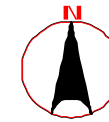


文

福平小学校

--- : 通学路(学校指定)

● : 要対策箇所



点検箇所 ①、②

- ①・交通量が多く、水はけが悪いため雨天時に水しぶきが児童にかかる。
- ②・交通量が多い。
・歩道が狭く車道に出る児童が多い。



〈対策メニュー〉

- ・舗装補修の検討(道路管理者: 県)
- ・歩行者へ注意喚起する路面標示の設置の検討(道路管理者: 県)
- ・ロードミラーの移設(道路管理者: 市)
- ・交通安全教育の徹底(学校)

点検箇所 ④

- ・歩道が狭く、交通量が多い。
- ・左折車が多く、巻き込み事故の可能性がある。
- ・白線が消えかかっている。



〈対策メニュー〉

- ・歩道の整備(実施中)(道路管理者: 県)
- ・外側線の復旧の検討(道路管理者: 県)

点検箇所 ⑥

- ・舗装の状況が悪く、降雨時には水たまりになり、安全な歩行の妨げになる。



〈対策メニュー〉

- ・舗装補修の検討
- ・用水路の蓋の設置(道路管理者: 市)
- ・交通安全教育の徹底(学校)



【対策検討メンバー】

- ・教育委員会、学校関係者
- ・こども政策課、児童クラブ関係者
- ・道路管理者
- ・警察署

- : 通学路(学校指定)
- : 要対策箇所
- ★ : 児童クラブ