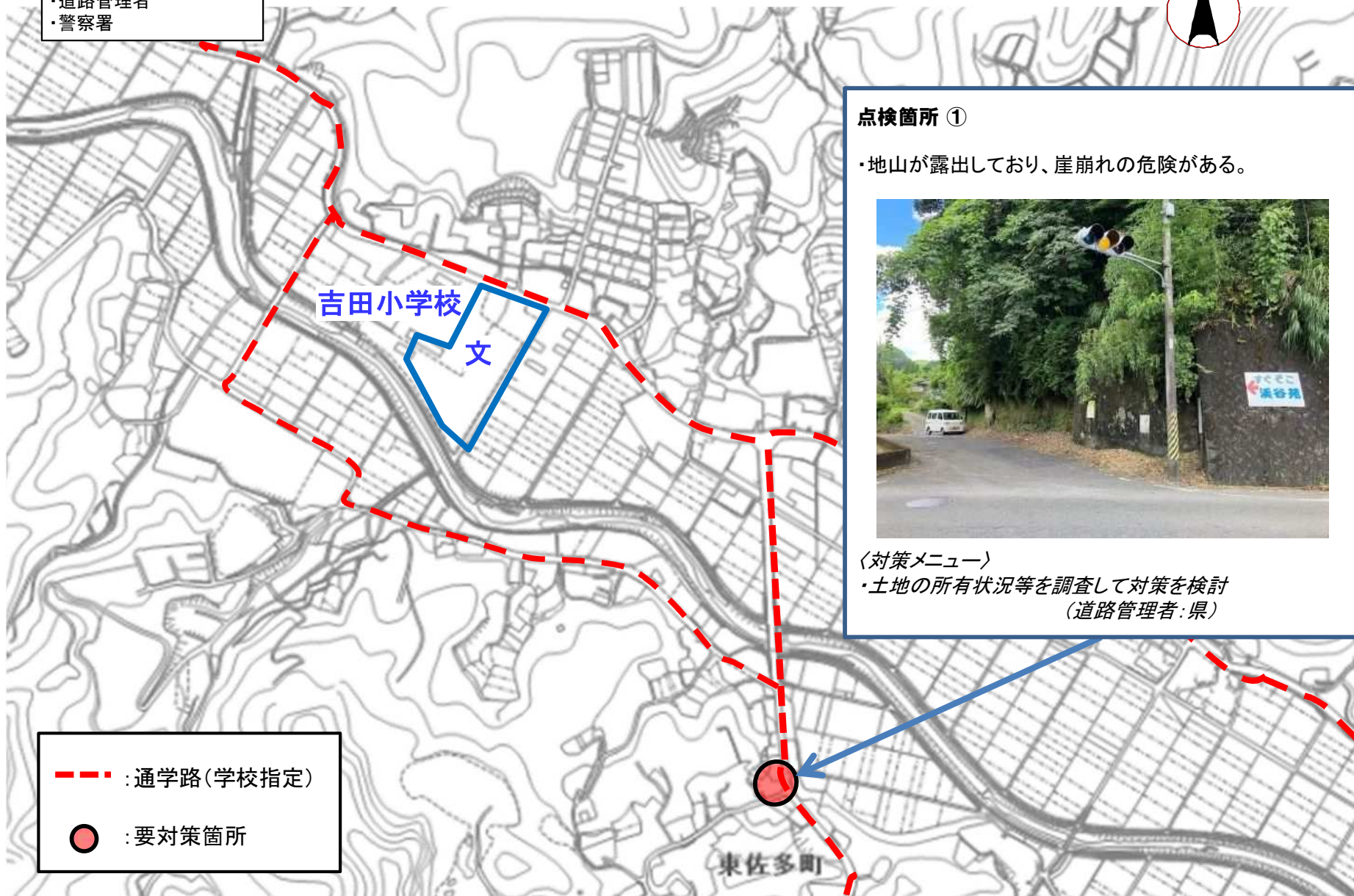


【対策検討メンバー】
・教育委員会、学校関係者
・道路管理者
・警察署



点検箇所 ①

・地山が露出しており、崖崩れの危険がある。



〈対策メニュー〉

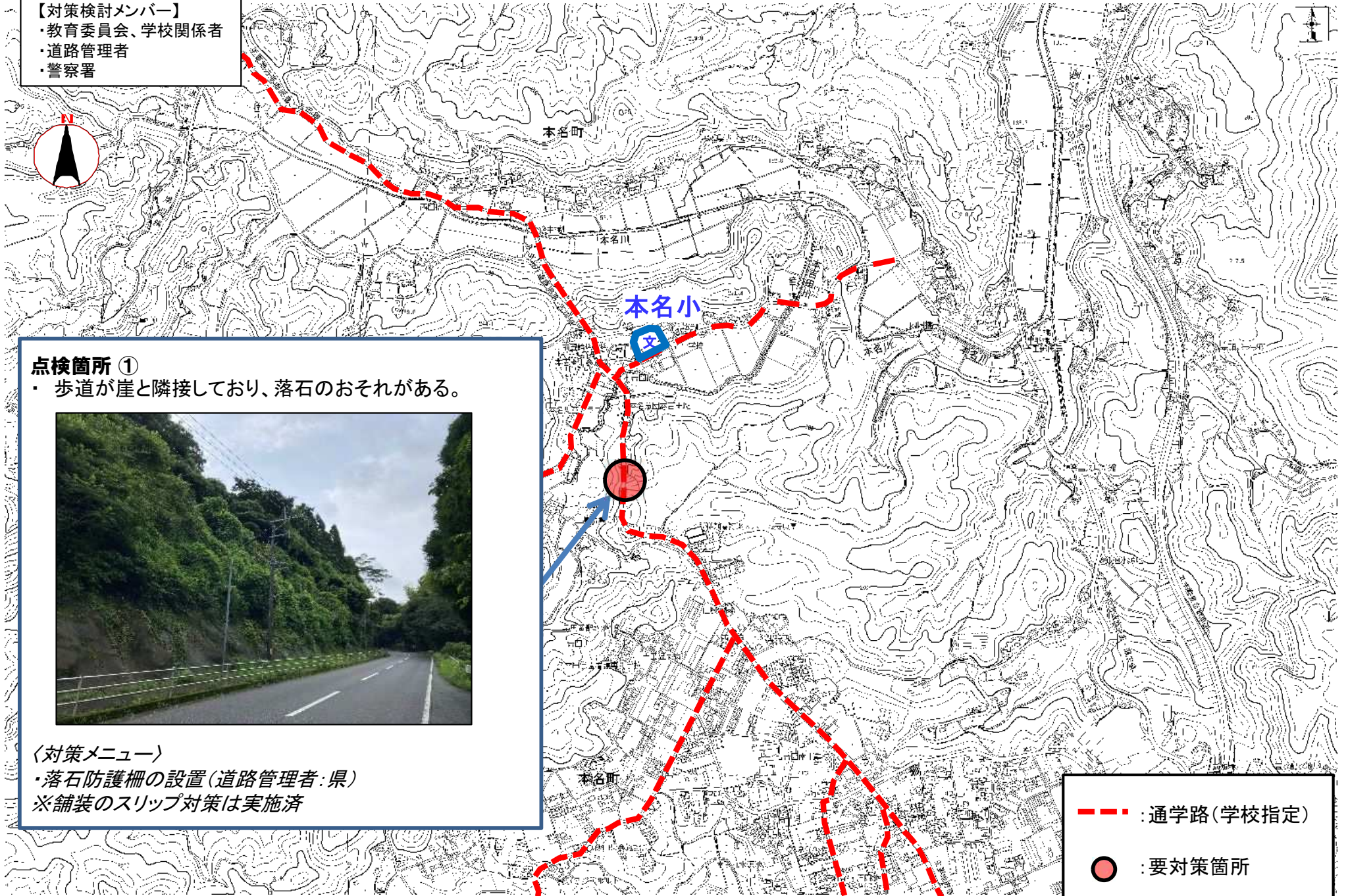
・土地の所有状況等を調査して対策を検討
(道路管理者:県)

--- : 通学路(学校指定)
● : 要対策箇所

東佐多町

【対策検討メンバー】

- ・教育委員会、学校関係者
- ・道路管理者
- ・警察署



点検箇所①

- ・歩道が崖と隣接しており、落石のおそれがある。



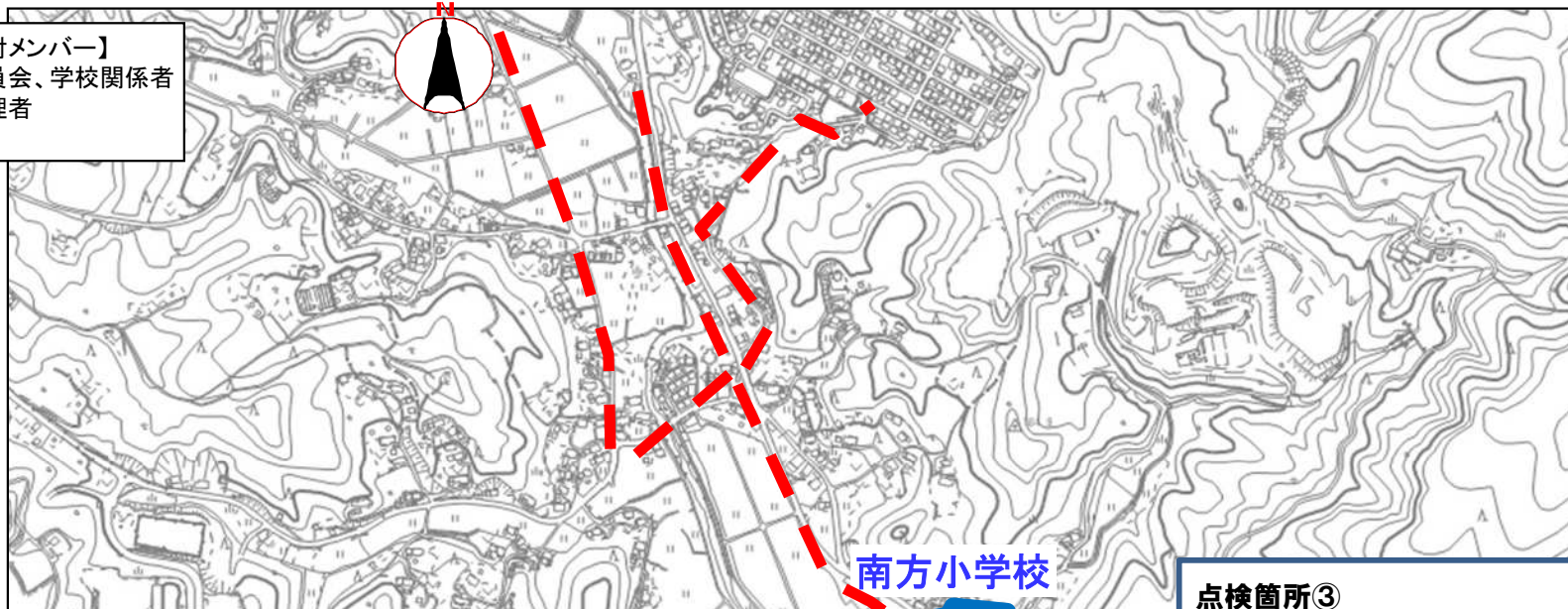
〈対策メニュー〉

- ・落石防護柵の設置(道路管理者:県)
- ※舗装のスリップ対策は実施済

--- : 通学路(学校指定)

● : 要対策箇所

- 【対策検討メンバー】
- ・教育委員会、学校関係者
 - ・道路管理者
 - ・警察署



点検箇所④

・歩道がない箇所があり、路肩も狭い。



〈対策メニュー〉

- ・歩道整備の検討(道路管理者:県)
- ※路肩のカラー舗装を実施済(写真は点検時)

点検箇所③

- ・歩道がない箇所があり、路肩も狭い。
- ・路肩の法面から草木が出ている。



〈対策メニュー〉

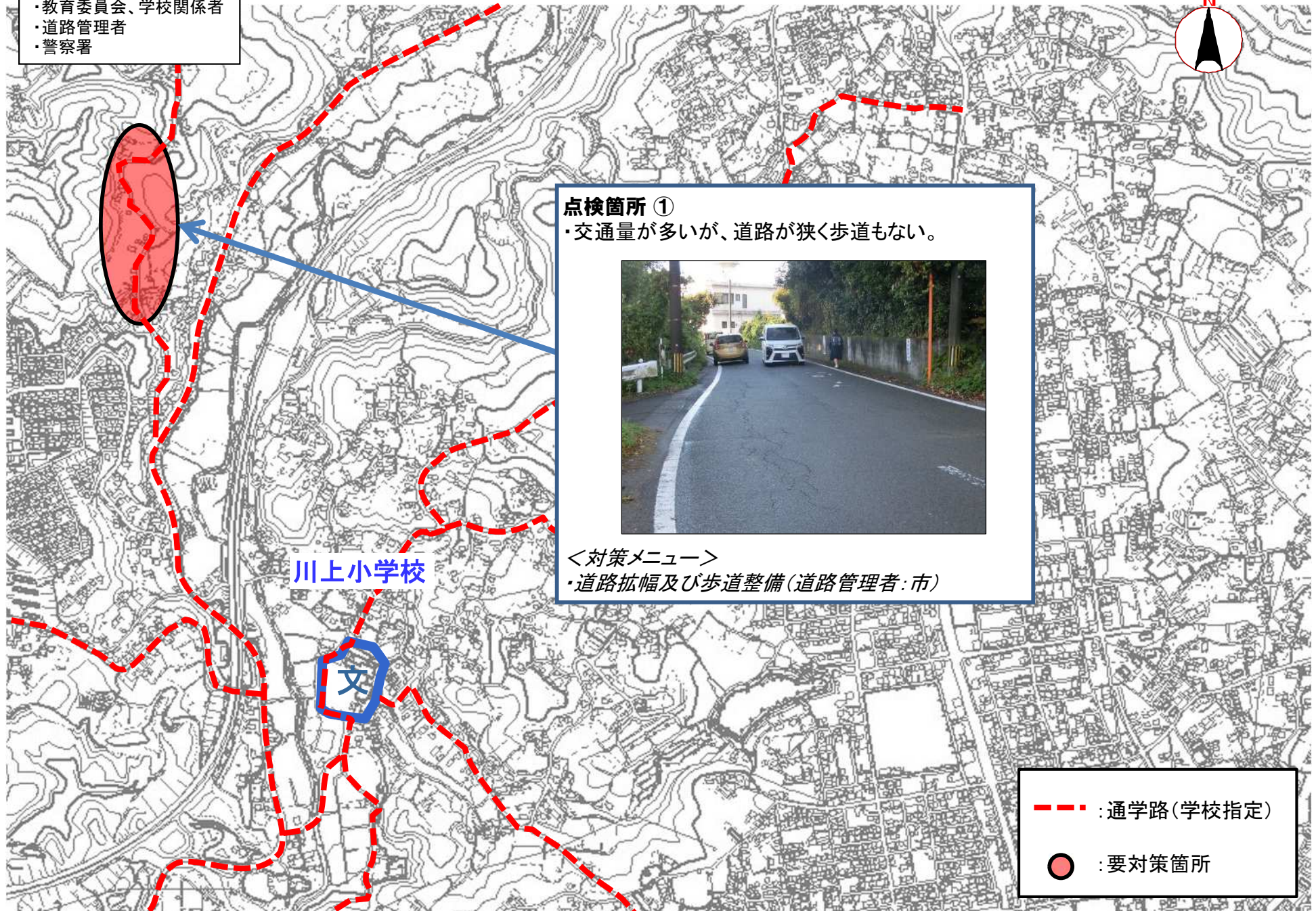
- ・ガードパイプ設置の検討(道路管理者:県)
- ・土地所有者に草木の伐採を依頼(道路管理者:県)

--- : 通学路(学校指定)

● : 要対策箇所

【対策検討メンバー】

- ・教育委員会、学校関係者
- ・道路管理者
- ・警察署



点検箇所①

・交通量が多いが、道路が狭く歩道もない。



＜対策メニュー＞

・道路拡幅及び歩道整備(道路管理者:市)

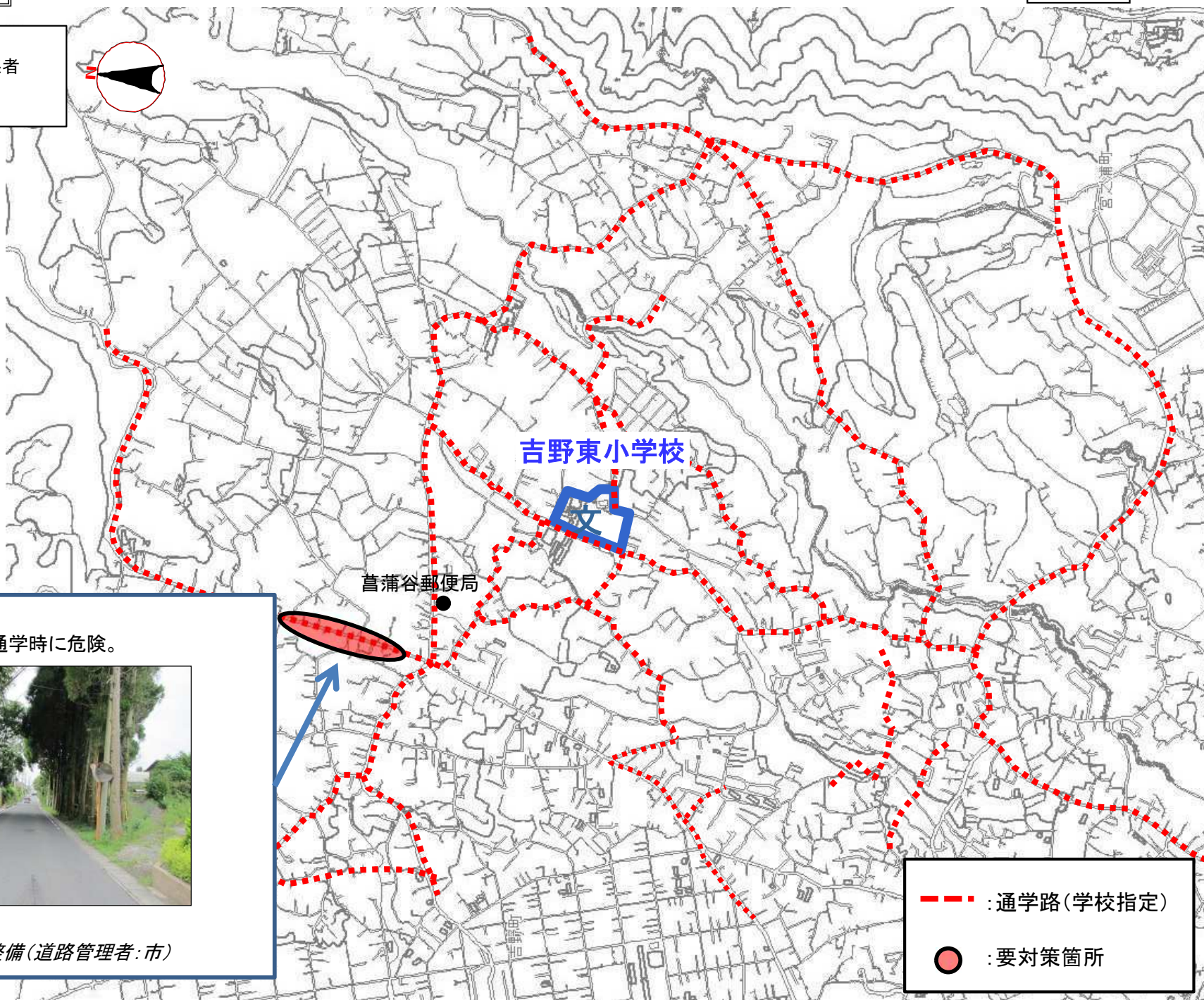
川上小学校

文

--- : 通学路(学校指定)

● : 要対策箇所

- 【対策検討メンバー】
- ・教育委員会、学校関係者
 - ・道路管理者
 - ・警察署



点検箇所④
・道路の幅員が狭く、通学時に危険。



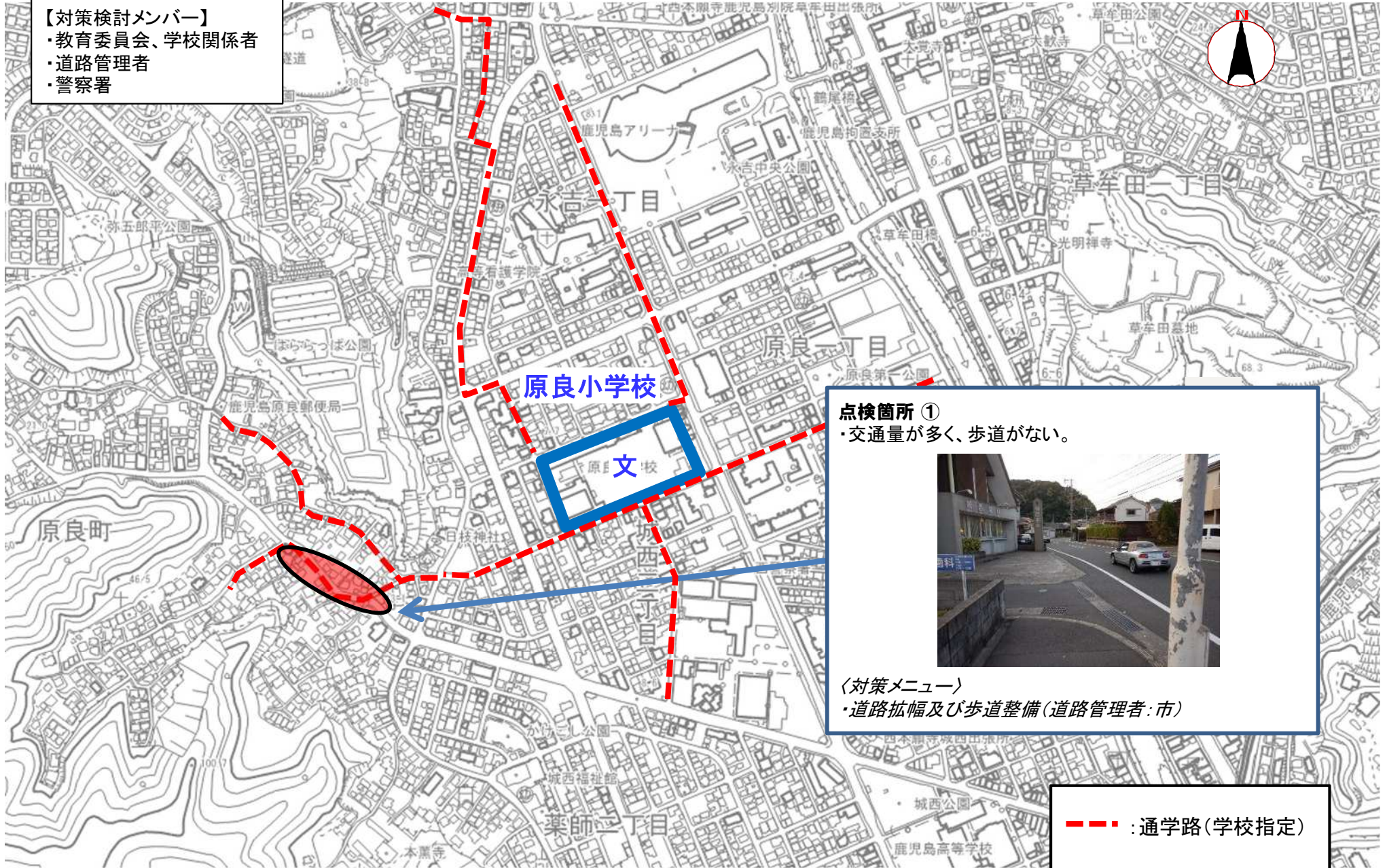
〈対策メニュー〉
・道路拡幅及び歩道整備(道路管理者:市)

--- : 通学路(学校指定)

● : 要対策箇所

【対策検討メンバー】

- ・教育委員会、学校関係者
- ・道路管理者
- ・警察署



点検箇所①

- ・交通量が多く、歩道がない。



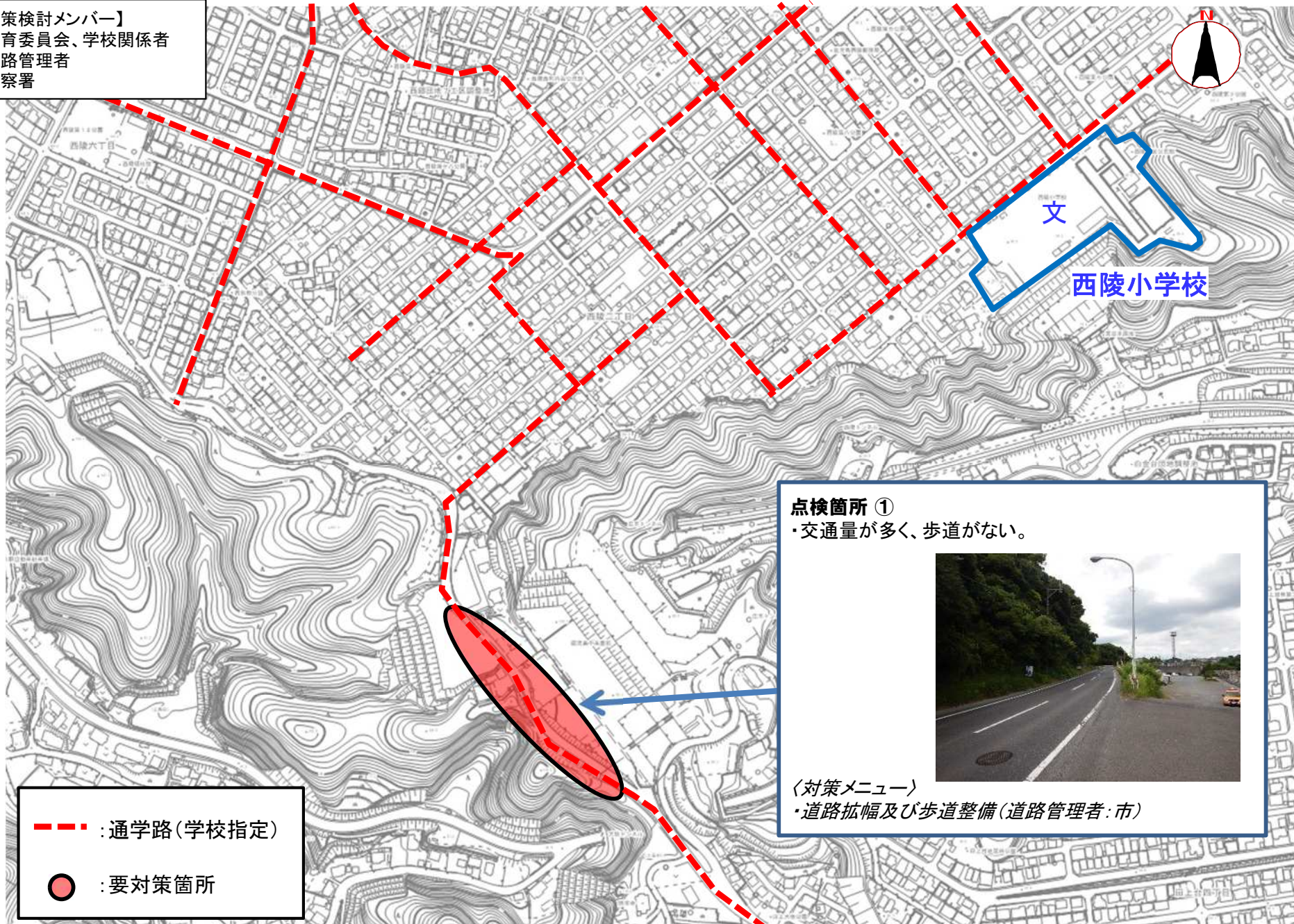
〈対策メニュー〉

- ・道路拡幅及び歩道整備(道路管理者:市)

--- : 通学路(学校指定)

● : 要対策箇所

- 【対策検討メンバー】
- ・教育委員会、学校関係者
 - ・道路管理者
 - ・警察署



点検箇所①

・交通量が多く、歩道がない。



〈対策メニュー〉

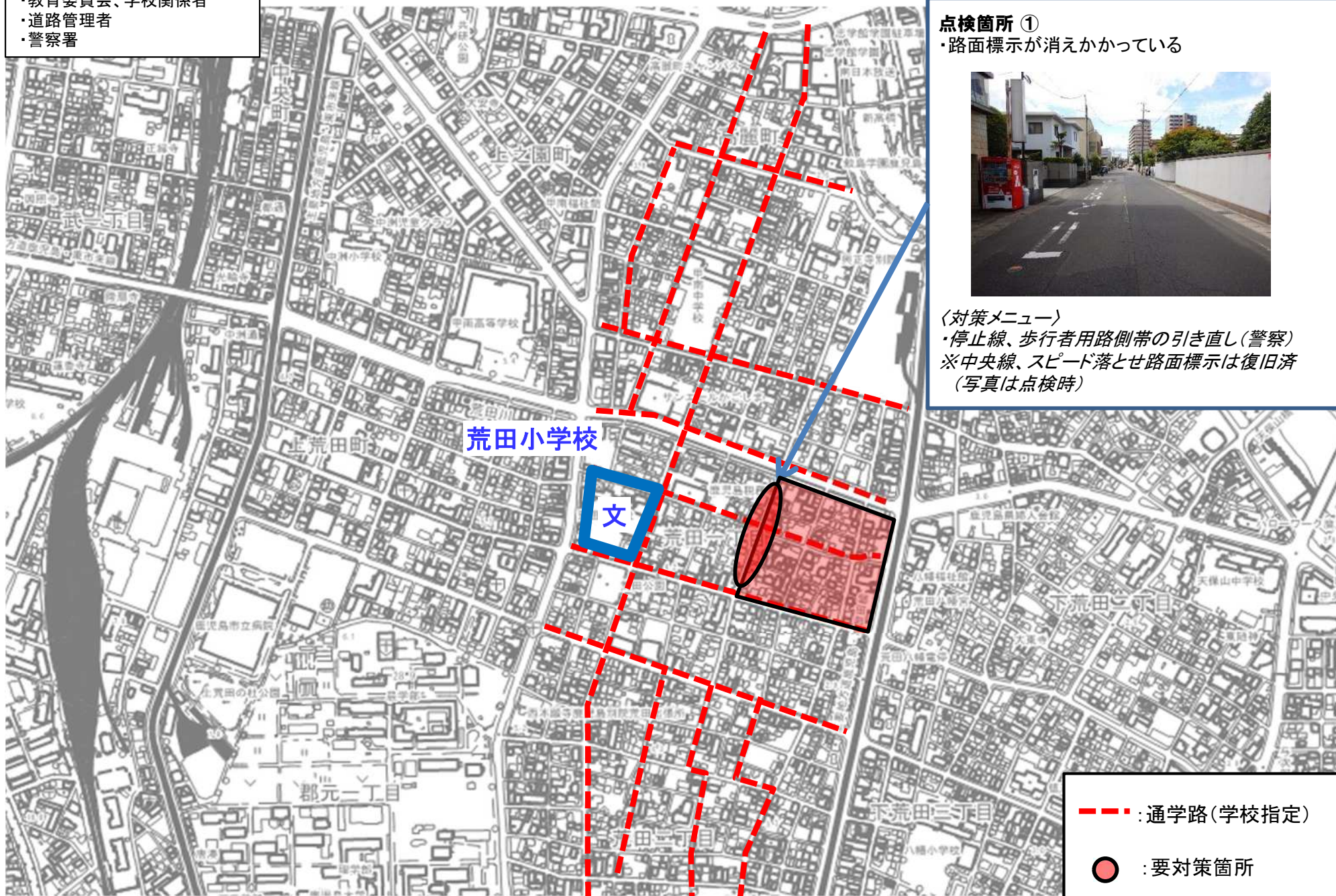
・道路拡幅及び歩道整備(道路管理者:市)

- : 通学路(学校指定)
- : 要対策箇所



【対策検討メンバー】

- ・教育委員会、学校関係者
- ・道路管理者
- ・警察署



点検箇所①

- ・路面標示が消えかかっている



〈対策メニュー〉

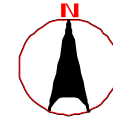
- ・停止線、歩行者用路側帯の引き直し(警察)
- ※中央線、スピード落とせ路面標示は復旧済(写真は点検時)

--- : 通学路(学校指定)

● : 要対策箇所

【対策検討メンバー】

- ・教育委員会、学校関係者
- ・道路管理者
- ・警察署



点検箇所 ③

- ・角度のついた交差点で見通しが悪い。
- ・止まれ文字が消えている。

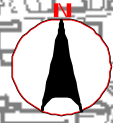


〈対策メニュー〉

- ・停止線の引き直し(警察)
- ※止まれ文字は復旧済(写真は点検時)

- : 通学路(学校指定)
- : 要対策箇所

【対策検討メンバー】
・教育委員会、学校関係者
・道路管理者
・警察署



紫原中学校

点検箇所 ⑤

・通り抜け車両が多く、スピードを出して走行している。



〈対策メニュー〉

・ゾーン30の整備(道路管理者:市)

紫原小学校

文

--- : 通学路(学校指定)

● : 要対策箇所

- 【対策検討メンバー】
- ・教育委員会、学校関係者
 - ・道路管理者
 - ・警察署

点検箇所 ①

・車が横断歩道上に止まることが多く、児童の横断の妨げになっている。



＜対策メニュー＞

- ・信号機増設の検討(警察)

石谷小学校
文

--- : 通学路(学校指定)

● : 要対策箇所



【対策検討メンバー】

- ・教育委員会、学校関係者
- ・道路管理者
- ・警察署



点検箇所 ③

- ・雨天時に車両が通過した後、水しぶきが児童にかかる。



〈対策メニュー〉

- ・排水対策の検討(道路管理者:県)
- ※ポストコーンの設置は実施済

点検箇所 ②

- ・登校時に県道を渡る児童が多い。下校時に道路にはみ出し信号待ちをする児童がいる。



〈対策メニュー〉

- ・路面標示、ドットライン、歩道にポールの設置(道路管理者:県)

--- : 通学路(学校指定)

● : 要対策箇所

