

【対策検討メンバー】

- ・教育委員会、学校関係者
- ・道路管理者
- ・警察署



点検箇所②

- ・交差点形状が複雑であり、交差点内にバス停がある。



〈対策メニュー〉

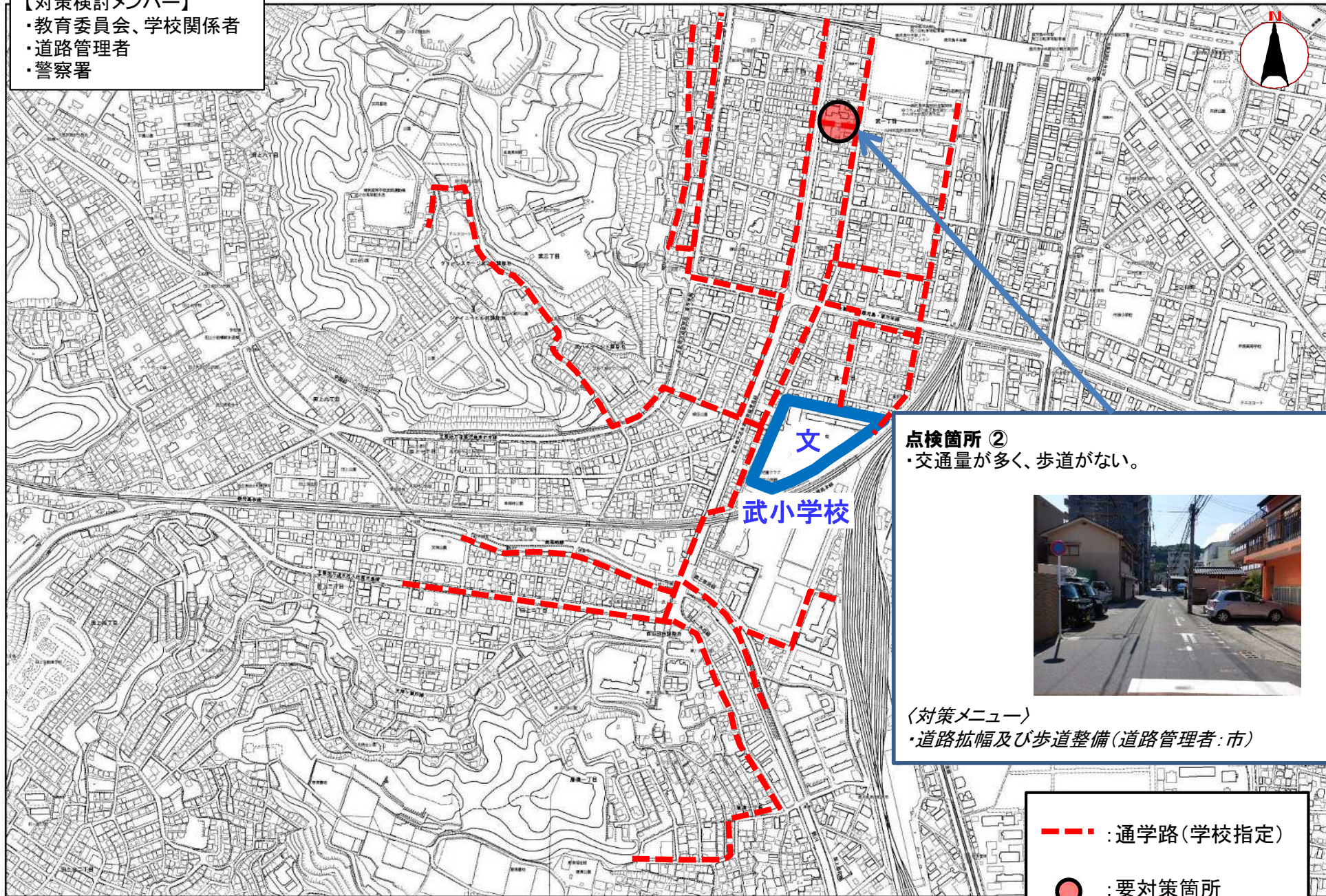
- ・交差点改良を含めたバス停の移設(道路管理者:市)

--- : 通学路(学校指定)

● : 要対策箇所

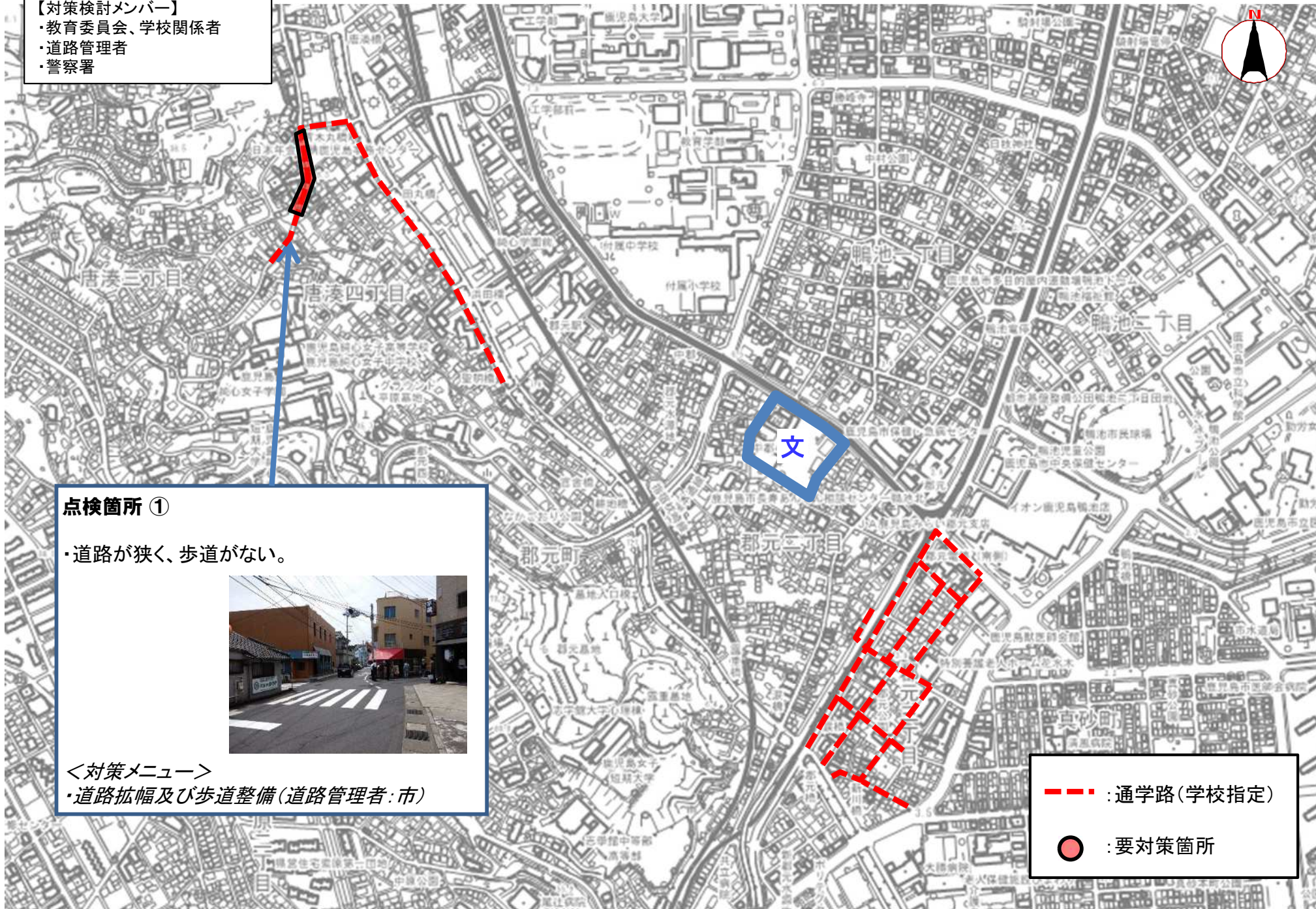
【対策検討メンバー】

- ・教育委員会、学校関係者
- ・道路管理者
- ・警察署



【対策検討メンバー】

- ・教育委員会、学校関係者
- ・道路管理者
- ・警察署



点検箇所①

- ・道路が狭く、歩道がない。

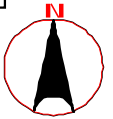


＜対策メニュー＞

- ・道路拡幅及び歩道整備(道路管理者:市)

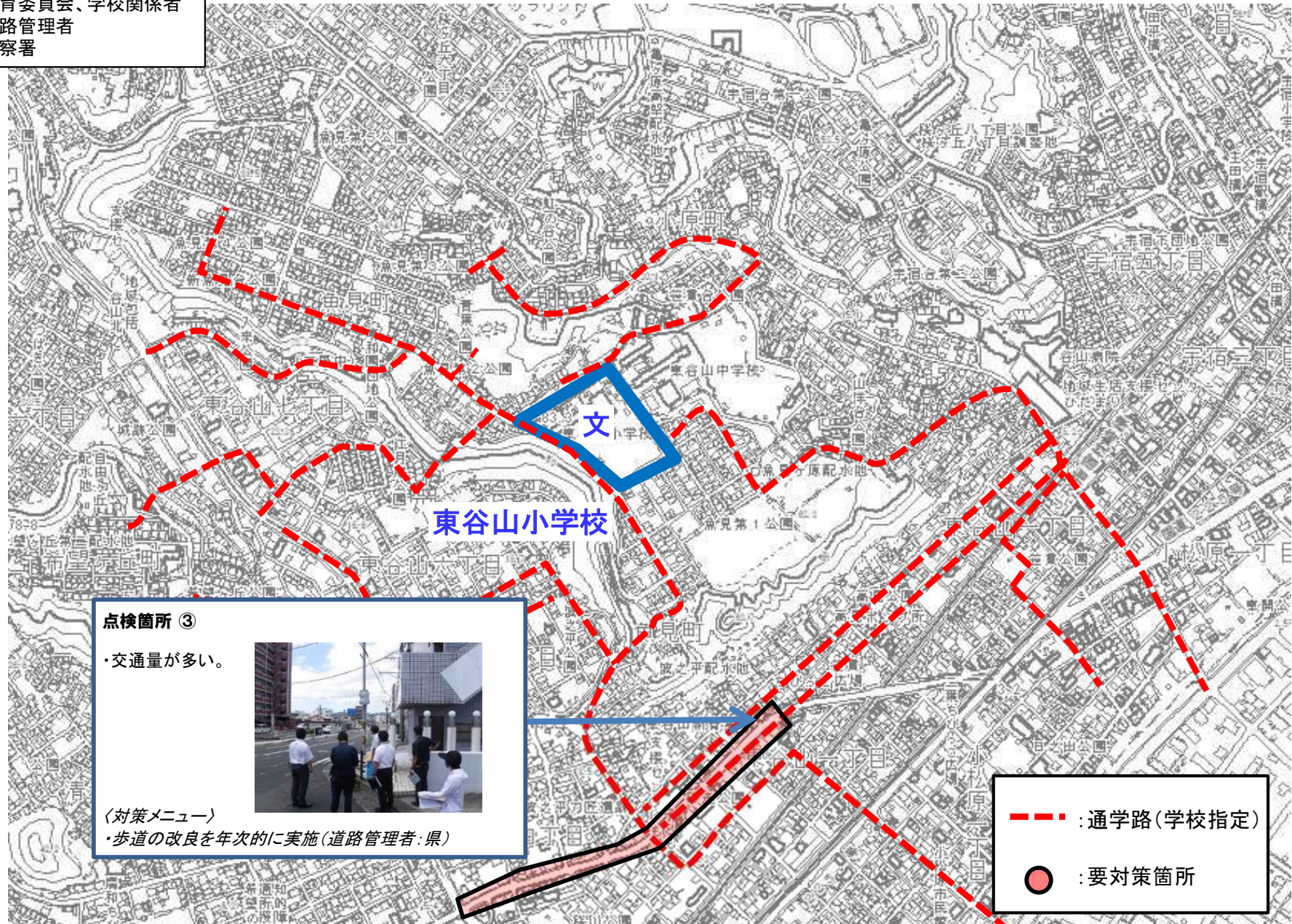
--- : 通学路(学校指定)

● : 要対策箇所



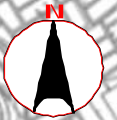
【対策検討メンバー】

- ・教育委員会、学校関係者
- ・道路管理者
- ・警察署



【対策検討メンバー】

- ・教育委員会、学校関係者
- ・道路管理者
- ・警察署



文
中山小学校

点検箇所④

- ・交通量が多く、歩道がない。



〈対策メニュー〉

- ・歩道の整備(道路管理者:県)

--- : 通学路(学校指定)

● : 要対策箇所