

【対策検討メンバー】

- ・教育委員会、学校関係者
- ・道路管理者
- ・警察署

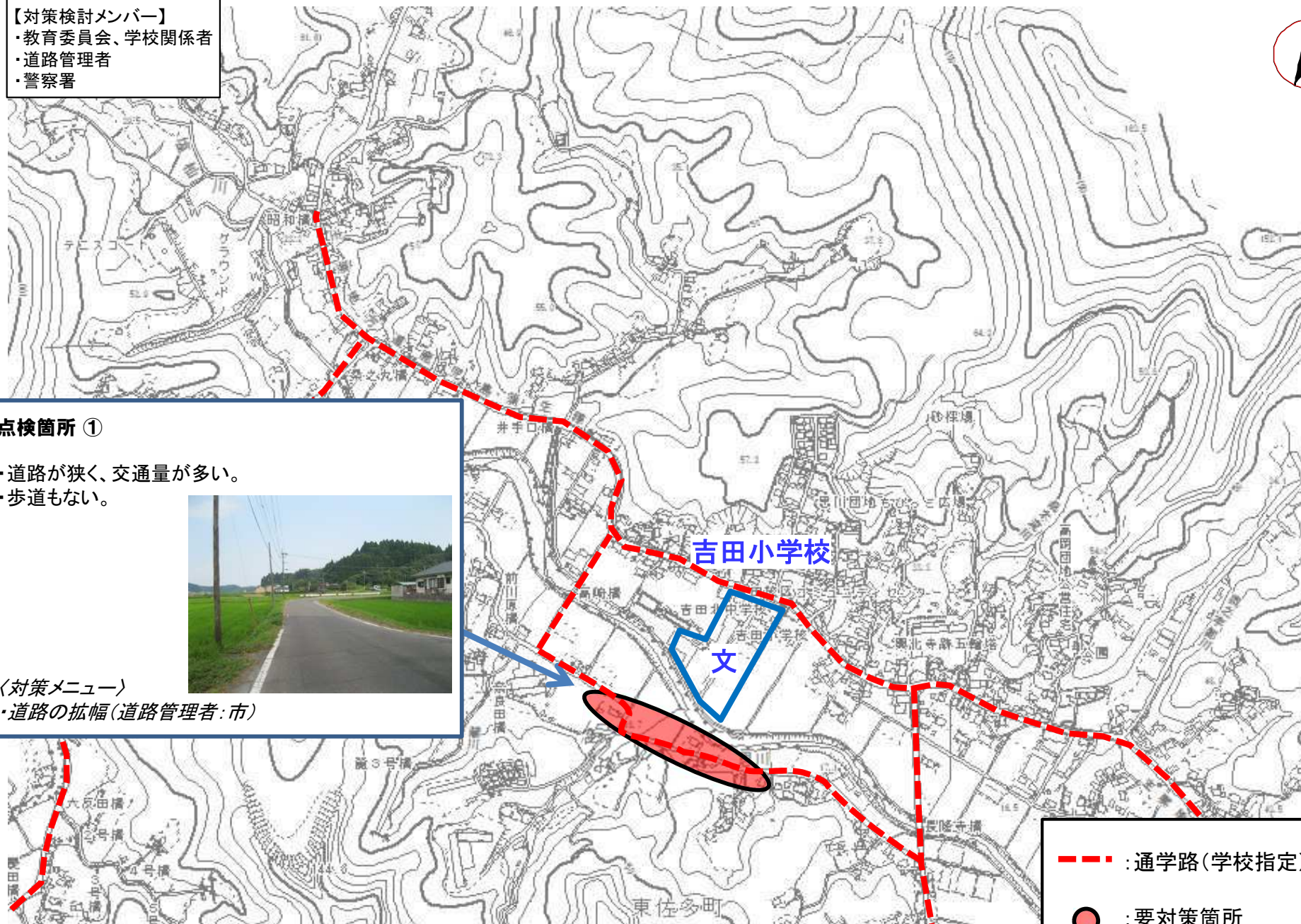
点検箇所 ①

- ・道路が狭く、交通量が多い。
- ・歩道もない。



〈対策メニュー〉

- ・道路の拡幅(道路管理者:市)



--- : 通学路(学校指定)

● : 要対策箇所

