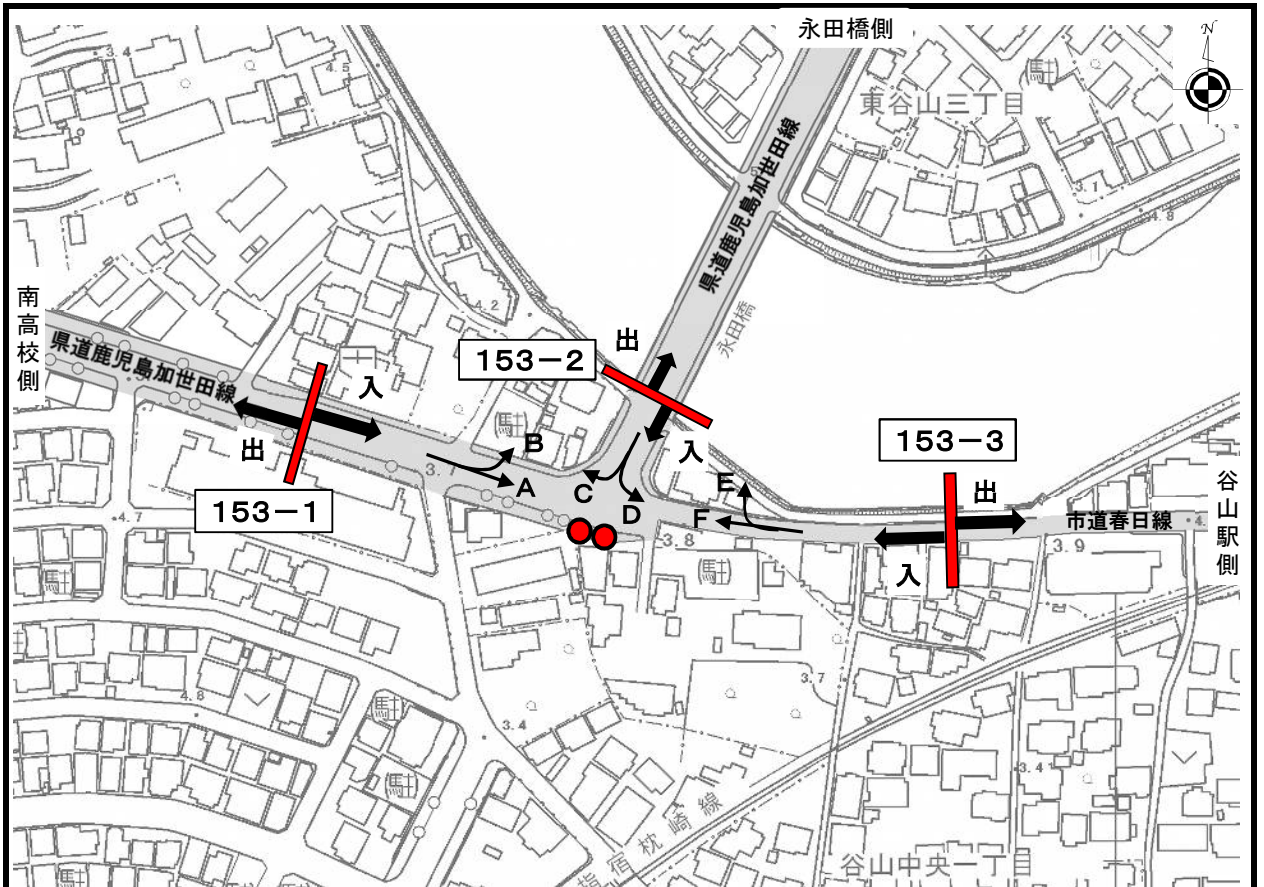


交通量調査箇所位置図

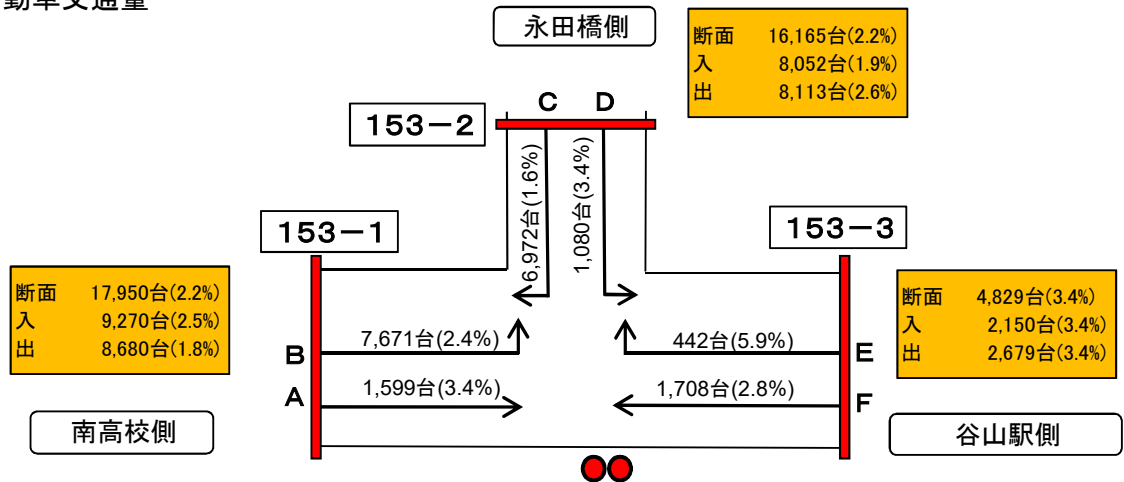
調査年月日: 令和元年10月10日(木曜日) 天気: 晴れ

新永田橋交差点

153



自動車交通量



凡例 自動車交通量 単位(台/12h)
 (大型車+大型車以外)
 ※ (〇〇%)は大型混入率

断面 00,000台(0.0%)断面交通量
 上り 0,000台(0.0%)交差点への流入
 下り 0,000台(0.0%)交差点より流出

●調査位置

交通量調査箇所別断面集計表

153 新永田橋交差点

調査年月日: 令和元年10月10日(木曜日) 天気: 晴れ

153-1	南高校側								
	入			出			計		
	A+B			C+F					
時間帯	大型車	大型車以外	計	大型車	大型車以外	計	大型車	大型車以外	計
7~8	28	800	828	17	766	783	45	1,566	1,611
8~9	26	870	896	20	794	814	46	1,664	1,710
9~10	17	693	710	10	633	643	27	1,326	1,353
10~11	16	793	809	11	689	700	27	1,482	1,509
11~12	23	627	650	12	734	746	35	1,361	1,396
12~13	24	640	664	9	566	575	33	1,206	1,239
13~14	20	683	703	17	720	737	37	1,403	1,440
14~15	30	662	692	12	686	698	42	1,348	1,390
15~16	15	799	814	16	687	703	31	1,486	1,517
16~17	16	813	829	14	791	805	30	1,604	1,634
17~18	14	811	825	11	789	800	25	1,600	1,625
18~19	7	843	850	11	665	676	18	1,508	1,526
計	236	9,034	9,270	160	8,520	8,680	396	17,554	17,950
153-2	永田橋側								
	入			出			計		
	C+D			B+E					
時間帯	大型車	大型車以外	計	大型車	大型車以外	計	大型車	大型車以外	計
7~8	18	816	834	22	546	568	40	1,362	1,402
8~9	17	828	845	19	687	706	36	1,515	1,551
9~10	12	627	639	15	612	627	27	1,239	1,266
10~11	12	648	660	16	698	714	28	1,346	1,374
11~12	11	649	660	18	583	601	29	1,232	1,261
12~13	6	474	480	22	568	590	28	1,042	1,070
13~14	17	665	682	17	604	621	34	1,269	1,303
14~15	15	608	623	27	590	617	42	1,198	1,240
15~16	13	591	604	13	736	749	26	1,327	1,353
16~17	13	688	701	17	742	759	30	1,430	1,460
17~18	9	720	729	15	757	772	24	1,477	1,501
18~19	7	588	595	7	782	789	14	1,370	1,384
計	150	7,902	8,052	208	7,905	8,113	358	15,807	16,165
153-3	谷山駅側								
	入			出			計		
	E+F			A+D					
時間帯	大型車	大型車以外	計	大型車	大型車以外	計	大型車	大型車以外	計
7~8	3	152	155	10	456	466	13	608	621
8~9	7	136	143	11	353	364	18	489	507
9~10	4	108	112	8	183	191	12	291	303
10~11	5	153	158	6	207	213	11	360	371
11~12	7	209	216	11	168	179	18	377	395
12~13	8	159	167	7	139	146	15	298	313
13~14	6	169	175	9	193	202	15	362	377
14~15	3	185	188	9	179	188	12	364	376
15~16	10	197	207	9	164	173	19	361	380
16~17	8	216	224	6	184	190	14	400	414
17~18	6	202	208	3	187	190	9	389	398
18~19	6	191	197	2	175	177	8	366	374
計	73	2,077	2,150	91	2,588	2,679	164	4,665	4,829

交通量調査表

153 新永田橋交差点

調査年月日: 令和元年10月10日(木曜日) 天気: 晴れ

方向	時間帯	大型車	大型車以外	計	方向	時間帯	大型車	大型車以外	計
A	7~8	7	271	278	B	7~8	21	529	550
	8~9	8	206	214		8~9	18	664	682
	9~10	2	104	106		9~10	15	589	604
	10~11	3	130	133		10~11	13	663	676
	11~12	8	102	110		11~12	15	525	540
	12~13	5	95	100		12~13	19	545	564
	13~14	6	111	117		13~14	14	572	586
	14~15	4	113	117		14~15	26	549	575
	15~16	5	89	94		15~16	10	710	720
	16~17	3	104	107		16~17	13	709	722
	17~18	2	108	110		17~18	12	703	715
	18~19	1	112	113		18~19	6	731	737
	計		54	1,545		1,599	計		182
C	7~8	15	631	646	D	7~8	3	185	188
	8~9	14	681	695		8~9	3	147	150
	9~10	6	548	554		9~10	6	79	85
	10~11	9	571	580		10~11	3	77	80
	11~12	8	583	591		11~12	3	66	69
	12~13	4	430	434		12~13	2	44	46
	13~14	14	583	597		13~14	3	82	85
	14~15	10	542	552		14~15	5	66	71
	15~16	9	516	525		15~16	4	75	79
	16~17	10	608	618		16~17	3	80	83
	17~18	8	641	649		17~18	1	79	80
	18~19	6	525	531		18~19	1	63	64
	計		113	6,859		6,972	計		37
E	7~8	1	17	18	F	7~8	2	135	137
	8~9	1	23	24		8~9	6	113	119
	9~10	0	23	23		9~10	4	85	89
	10~11	3	35	38		10~11	2	118	120
	11~12	3	58	61		11~12	4	151	155
	12~13	3	23	26		12~13	5	136	141
	13~14	3	32	35		13~14	3	137	140
	14~15	1	41	42		14~15	2	144	146
	15~16	3	26	29		15~16	7	171	178
	16~17	4	33	37		16~17	4	183	187
	17~18	3	54	57		17~18	3	148	151
	18~19	1	51	52		18~19	5	140	145
	計		26	416		442	計		47