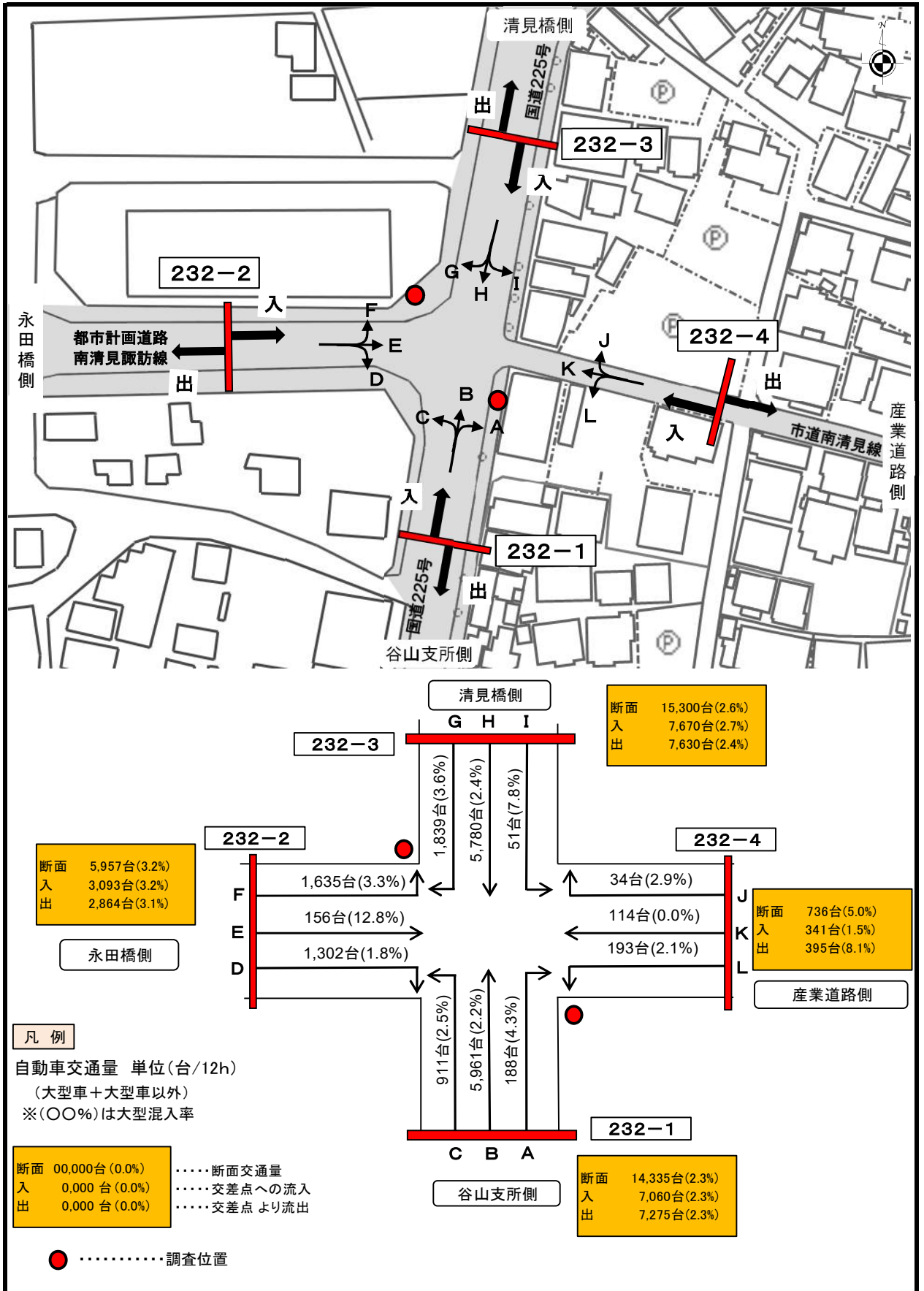


交通量調査箇所位置図

調査年月日: 令和2年10月8日(木曜日) 天気: くもり

南清見交差点

232



交通量調査箇所別断面集計表

232 南清見交差点

調査年月日: 令和2年10月8日(木曜日) 天気: くもり

232-1	谷山支所側								
	入			出			計		
	A+B+C			D+H+L					
時間帯	大型車	大型車以外	計	大型車	大型車以外	計	大型車	大型車以外	計
7~8	18	575	593	13	550	563	31	1,125	1,156
8~9	15	571	586	23	566	589	38	1,137	1,175
9~10	14	581	595	15	532	547	29	1,113	1,142
10~11	15	570	585	16	581	597	31	1,151	1,182
11~12	11	528	539	8	636	644	19	1,164	1,183
12~13	10	465	475	11	593	604	21	1,058	1,079
13~14	14	516	530	9	569	578	23	1,085	1,108
14~15	15	511	526	11	598	609	26	1,109	1,135
15~16	14	566	580	13	586	599	27	1,152	1,179
16~17	11	612	623	18	611	629	29	1,223	1,252
17~18	16	708	724	13	664	677	29	1,372	1,401
18~19	9	695	704	17	622	639	26	1,317	1,343
計	162	6,898	7,060	167	7,108	7,275	329	14,006	14,335
232-2	永田橋側								
	入			出			計		
	D+E+F			C+G+K					
時間帯	大型車	大型車以外	計	大型車	大型車以外	計	大型車	大型車以外	計
7~8	13	275	288	7	197	204	20	472	492
8~9	16	307	323	6	163	169	22	470	492
9~10	6	239	245	10	182	192	16	421	437
10~11	6	251	257	7	204	211	13	455	468
11~12	4	229	233	7	213	220	11	442	453
12~13	4	231	235	7	192	199	11	423	434
13~14	6	270	276	9	229	238	15	499	514
14~15	10	323	333	6	239	245	16	562	578
15~16	13	250	263	11	233	244	24	483	507
16~17	11	225	236	7	284	291	18	509	527
17~18	5	214	219	8	351	359	13	565	578
18~19	4	181	185	5	287	292	9	468	477
計	98	2,995	3,093	90	2,774	2,864	188	5,769	5,957
232-3	清見橋側								
	入			出			計		
	G+H+I			B+F+J					
時間帯	大型車	大型車以外	計	大型車	大型車以外	計	大型車	大型車以外	計
7~8	11	579	590	19	666	685	30	1,245	1,275
8~9	19	549	568	17	645	662	36	1,194	1,230
9~10	22	516	538	17	634	651	39	1,150	1,189
10~11	19	582	601	16	618	634	35	1,200	1,235
11~12	14	666	680	14	570	584	28	1,236	1,264
12~13	17	607	624	10	515	525	27	1,122	1,149
13~14	17	577	594	14	569	583	31	1,146	1,177
14~15	16	593	609	20	583	603	36	1,176	1,212
15~16	18	619	637	19	606	625	37	1,225	1,262
16~17	21	686	707	14	624	638	35	1,310	1,345
17~18	20	795	815	15	740	755	35	1,535	1,570
18~19	16	691	707	11	674	685	27	1,365	1,392
計	210	7,460	7,670	186	7,444	7,630	396	14,904	15,300

交通量調査箇所別断面集計表

232 南清見交差点

調査年月日: 令和2年10月8日(木曜日) 天気: くもり

232-4	産業道路側								
	入			出			計		
	J+K+L			A+E+I					
時間帯	大型車	大型車以外	計	大型車	大型車以外	計	大型車	大型車以外	計
7~8	0	31	31	3	47	50	3	78	81
8~9	0	22	22	4	75	79	4	97	101
9~10	0	35	35	0	23	23	0	58	58
10~11	0	19	19	1	19	20	1	38	39
11~12	0	13	13	0	17	17	0	30	30
12~13	0	15	15	3	18	21	3	33	36
13~14	0	25	25	5	21	26	5	46	51
14~15	0	17	17	4	24	28	4	41	45
15~16	0	20	20	2	30	32	2	50	52
16~17	0	24	24	4	28	32	4	52	56
17~18	1	70	71	6	32	38	7	102	109
18~19	4	45	49	0	29	29	4	74	78
計	5	336	341	32	363	395	37	699	736

交通量調査表

232 南清見交差点

調査年月日: 令和2年10月8日(木曜日) 天気: くもり

方向	時間帯	大型車	大型車以外	計	方向	時間帯	大型車	大型車以外	計
A	7~8	2	35	37	B	7~8	11	519	530
	8~9	1	54	55		8~9	12	491	503
	9~10	0	11	11		9~10	12	509	521
	10~11	0	12	12		10~11	13	494	507
	11~12	0	10	10		11~12	10	453	463
	12~13	2	7	9		12~13	7	397	404
	13~14	2	5	7		13~14	11	410	421
	14~15	0	8	8		14~15	14	403	417
	15~16	0	9	9		15~16	11	474	485
	16~17	0	11	11		16~17	10	508	518
	17~18	1	10	11		17~18	13	594	607
	18~19	0	8	8		18~19	7	578	585
	計	8	180	188		計	131	5,830	5,961
C	7~8	5	21	26	D	7~8	4	121	125
	8~9	2	26	28		8~9	8	139	147
	9~10	2	61	63		9~10	1	105	106
	10~11	2	64	66		10~11	2	123	125
	11~12	1	65	66		11~12	0	110	110
	12~13	1	61	62		12~13	0	111	111
	13~14	1	101	102		13~14	0	101	101
	14~15	1	100	101		14~15	0	132	132
	15~16	3	83	86		15~16	3	105	108
	16~17	1	93	94		16~17	5	97	102
	17~18	2	104	106		17~18	0	66	66
	18~19	2	109	111		18~19	1	68	69
	計	23	888	911		計	24	1,278	1,302
E	7~8	1	9	10	F	7~8	8	145	153
	8~9	3	14	17		8~9	5	154	159
	9~10	0	10	10		9~10	5	124	129
	10~11	1	5	6		10~11	3	123	126
	11~12	0	4	4		11~12	4	115	119
	12~13	1	5	6		12~13	3	115	118
	13~14	3	13	16		13~14	3	156	159
	14~15	4	13	17		14~15	6	178	184
	15~16	2	15	17		15~16	8	130	138
	16~17	2	13	15		16~17	4	115	119
	17~18	3	17	20		17~18	2	131	133
	18~19	0	18	18		18~19	3	95	98
	計	20	136	156		計	54	1,581	1,635

交通量調査表

232 南清見交差点

調査年月日: 令和2年10月8日(木曜日) 天気: くもり

方向	時間帯	大型車	大型車以外	計	方向	時間帯	大型車	大型車以外	計
G	7~8	2	162	164	H	7~8	9	414	423
	8~9	4	131	135		8~9	15	411	426
	9~10	8	109	117		9~10	14	405	419
	10~11	5	132	137		10~11	14	448	462
	11~12	6	145	151		11~12	8	518	526
	12~13	6	128	134		12~13	11	473	484
	13~14	8	122	130		13~14	9	452	461
	14~15	5	133	138		14~15	11	457	468
	15~16	8	145	153		15~16	10	468	478
	16~17	6	182	188		16~17	13	500	513
	17~18	6	215	221		17~18	12	575	587
	18~19	3	168	171		18~19	13	520	533
	計		67	1,772		1,839	計		139
I	7~8	0	3	3	J	7~8	0	2	2
	8~9	0	7	7		8~9	0	0	0
	9~10	0	2	2		9~10	0	1	1
	10~11	0	2	2		10~11	0	1	1
	11~12	0	3	3		11~12	0	2	2
	12~13	0	6	6		12~13	0	3	3
	13~14	0	3	3		13~14	0	3	3
	14~15	0	3	3		14~15	0	2	2
	15~16	0	6	6		15~16	0	2	2
	16~17	2	4	6		16~17	0	1	1
	17~18	2	5	7		17~18	0	15	15
	18~19	0	3	3		18~19	1	1	2
	計		4	47		51	計		1
K	7~8	0	14	14	L	7~8	0	15	15
	8~9	0	6	6		8~9	0	16	16
	9~10	0	12	12		9~10	0	22	22
	10~11	0	8	8		10~11	0	10	10
	11~12	0	3	3		11~12	0	8	8
	12~13	0	3	3		12~13	0	9	9
	13~14	0	6	6		13~14	0	16	16
	14~15	0	6	6		14~15	0	9	9
	15~16	0	5	5		15~16	0	13	13
	16~17	0	9	9		16~17	0	14	14
	17~18	0	32	32		17~18	1	23	24
	18~19	0	10	10		18~19	3	34	37
	計		0	114		114	計		4